

# mein **wumk** <sup>4/21</sup>

Das Gesellschaftsmagazin für den Werra-Meißner-Kreis

Am 24.10. ist  
LANDRATSWAHL



mehr auf  
Seite 15

## Das Leben kommt zurück ins Schloss Rothestein!

Alexander Djukic und Anika Freund-Djukic kümmern sich um  
die Wiedereröffnung des Schlosses bei Bad Sooden-Allendorf

Foto: highcopter - Frank Lieberknecht



**Sport der  
begeistert**

Paulina will in die Bundesliga



**Tipps für die  
Herbstferien**

Ausflugsziele im Kreis



**Märchenland  
im Kreis**

Meißner im Mittelpunkt

HIGHSPEED-INTERNET<sup>1</sup> FÜR

# NULL KOMMA NIX

2 MONATE GRATIS SURFEN<sup>2</sup>

## Nordhessen-DSL 25

**25** Bis zu  
**MBit/s<sup>1</sup>**  
Download

bis zu 5 MBit/s Upload

Internet-Flat

Festnetz-Flat<sup>3</sup>

49,00 € Einrichtungspreis

2 Sprachkanäle & 3 Rufnummern

**0,00 €**  
pro Monat<sup>2</sup>

ab dem 3. Monat 34,95 € pro Monat<sup>2</sup>

## Nordhessen-DSL 50

**50** Bis zu  
**MBit/s<sup>1</sup>**  
Download

bis zu 10 MBit/s Upload

Internet-Flat

Festnetz-Flat<sup>3</sup>

49,00 € Einrichtungspreis

2 Sprachkanäle & 3 Rufnummern

**0,00 €**  
pro Monat<sup>2</sup>

ab dem 3. Monat 39,95 € pro Monat<sup>2</sup>

## Nordhessen-DSL 100

**100** Bis zu  
**MBit/s<sup>1</sup>**  
Download

bis zu 40 MBit/s Upload

Internet-Flat

Festnetz-Flat<sup>3</sup>

49,00 € Einrichtungspreis

2 Sprachkanäle & 3 Rufnummern

**0,00 €**  
pro Monat<sup>2</sup>

ab dem 3. Monat 44,95 € pro Monat<sup>2</sup>

<sup>1</sup> Je nach technischer Verfügbarkeit. Nordhessen-DSL ist nur außerhalb der Stadt Kassel verfügbar. Konkrete Verfügbarkeitsprüfung auf [netcom-kassel.de](http://netcom-kassel.de).  
<sup>2</sup> Aktion gültig für die Produkte Nordhessen-DSL mit 25, 50 und 100 MBit/s bei 24 Monaten Vertragslaufzeit. Gültig nur für Neukunden im Zeitraum von 06.04.2021 bis 31.12.2021. Nordhessen-DSL 25 MBit/s für 0 € Grundgebühr für 2 Monate, danach 34,95 €/Monat. Nordhessen-DSL 50 MBit/s für 0 € Grundgebühr für 2 Monate, danach 39,95 €/Monat. Nordhessen-DSL 100 MBit/s für 0 € Grundgebühr für 2 Monate, danach 44,95 €/Monat. Gilt nicht für Sonderrufnummern und Telefon-Verbindungspreise; diese werden über die gesamte Vertragslaufzeit abgerechnet und in Rechnung gestellt. Optionen sind bei Vertragsabschluss einzeln zubuchbar bei 24 Monaten Laufzeit und werden erst ab dem dritten Monat berechnet und in Rechnung gestellt. Einmalige Kosten wie der Einrichtungspreis (49,00 €) und eventuelle Hardware-Kosten (Router & Zubehör) werden im ersten Monat abgerechnet und in Rechnung gestellt. Alle Preise sind inkl. der gesetzlichen MwSt. <sup>3</sup> Gilt nicht für Sonderrufnummern.  
AGB und Leistungsbeschreibung unter [netcom-kassel.de](http://netcom-kassel.de)

Änderungen und Irrtümer vorbehalten.

Stand: September 2021

# Liebe Leserinnen, liebe Leser,

auch der Oktober steht im Werra-Meißner-Kreis weiterhin im Zeichen der Wahlen, denn nach der Bundestagswahl steht am 24. Oktober nun die Landratswahl an. Hier treten drei Kandidaten und eine Kandidatin an, um das Amt von Stefan Reuß zu beerben. In dieser Ausgabe stellen wir Ihnen Friedel Lenze (SPD), Frank Hix (CDU), Nicole Rathgeber (FWG) und Daniel Herz (parteilos) genauer vor.

Wir drücken allen Kandidierenden die Daumen und sind gespannt, wer den Kreis in die Zukunft führen wird. Entscheiden tun dabei allein Sie – nehmen Sie Ihr Recht auf Wahl wahr und bestimmen Sie mit, unter wessen Federführung der Werra-Meißner-Kreis in die Zukunft geht!

Unsere Titelgeschichte handelt vom romantischen Märchenschloss Rothstein bei Bad Sooden-Allendorf. Lange Zeit wurde hier händierend nach einer Möglichkeit für die Wiederbelebung gesucht. Nun wird sich die Rothstein KG unter Federführung von Alexander Djukic und Anika Freund-Djukic um die Revitalisierung kümmern.

Sportlich wird es in unserem Porträt über die Blickershäuser Fußballerin Paulina Platner. Wir haben mit ihr, einem der größten Sporttalente aus dem Kreis, geredet und sie hat uns alles über ihre Pläne verraten.

Neben diesen tollen Geschichten haben wir auch wieder unsere beliebten Gesundheits- und Geschmackvoll-Themen dabei, bei denen sich diesmal alles um den Start in den Herbst und die passende Obstsorte dreht.

Bevor ich Ihnen nun viel Spaß beim Lesen wünsche, möchte ich mich im Namen des gesamten Teams nicht nur bei Ihnen, sondern auch bei all unseren Kunden bedanken, die es uns immer wieder möglich machen, dieses Magazin auf den Markt zu bringen. Ich hoffe, dass wir Ihnen - liebe Leserinnen und Leser - auch mit dieser Ausgabe wieder eine Freude machen können!



Jörg Christian Bornhoff,  
geschäftsführender  
Herausgeber

**Kinderhaus e.V.**  
Spielend die eigene Welt entdecken.

[www.khgoe.de](http://www.khgoe.de)



## Wir suchen Freiwillige!

**Starte Deine  
berufliche Karriere  
mit einem FSJ/BFD  
im Kinderhaus e.V.**



**Informiere Dich jetzt und nutze Deine Chance zum Einstieg.  
Wenn Du mehr erfahren willst, sieh nach unter: [www.khgoe.de/fsj-171.html](http://www.khgoe.de/fsj-171.html)  
Oder ruf an unter: 0551 521 3937 / 0551 521 3930**

**Wir freuen uns auf Deine Bewerbung!**

Gefördert vom:



# Unsere Region steckt voller Energie.

EAM Ökostrom – für alle ohne Aufpreis. Setzen Sie auf unsere regionale Nähe und auf die positive Energie aus regenerativen Quellen.

Jetzt wechseln: [www.EAM.de](http://www.EAM.de) oder unter 0561 9330-9330



Positive Energie aus der Mitte



# Inhalt

<p><b>58</b> Gemeinde Meißner im Mittelpunkt</p>	<p><b>6</b> Neue Ideen für das Schloss</p>	<p><b>9</b> SoundGarten blickt zurück</p>
<p><b>43</b> Spaß in den Herbstferien</p>		<p><b>10</b> Witzenhäuser Festival war ein Erfolg</p>
<p><b>28</b> Rund ums Auto</p>		<p><b>12</b> Die Natur im Vordergrund</p>
<p><b>24</b> Frauen im Handwerk</p>	<p><b>15</b> Landratswahl im Oktober</p>	<p><b>14</b> Der große Fußball-Traum</p>

## Wir sind die Mediaberater von *meinWMK*



**Nadine Rohpeter**  
rohpeter@mundus-online.de  
Tel. 05541 95799-15

**Jörg C. Bornhoff**  
bornhoff@mundus-online.de  
Tel. 05541 95799-0



**Inga Bach**  
bach@mundus-online.de  
Tel. 05541 95799-25



**Sinja Nordhausen**  
nordhausen@mundus-online.de  
Tel. 05541 95799-18



**Heidrun Wegener-Kerff**  
wegener-kerff@mundus-online.de  
Tel. 05541 95799-14

Sie wollen *meinWMK* als Werbefläche nutzen?  
Wir beraten Sie gern und freuen uns auf Ihren Anruf.

# ALTEN MAUERN NEUEN ATEM EINHAUCHEN

Schloss Rothenstein bald wieder für den Publikumsverkehr geöffnet



*Morbider Charme trifft auf höchste Handwerkskunst: Bald kann das Schloss Rothenstein, hoch über Bad Sooden-Allendorf thronend, wieder besucht werden.*

Mit seinen kleinen Erkern, mannshohen Zinnen und detailverliebten Türmchen ist das Ensemble des Schlosses Rothenstein die perfekte Foto- & Filmkulisse. Malerisch, oberhalb der Werra gelegen, sieht man es schon – egal aus welcher Richtung kommend – von weitem. Die neugotische Anlage war viele Jahre im Privatbesitz und für die Öffentlichkeit nicht zugänglich. Nun wird sich die Rothenstein KG unter der Geschäftsführung von Alexander Djukic und Anika Freund-Djukic um die Wiedereröffnung kümmern.

„Unser großes Anliegen ist es, den alten Gemäuern wieder Leben einzuhauchen und das Schloss für den Publikumsverkehr zu öffnen“, erklärt Djukic. Nach umfangreichen Bau- und Modernisierungsarbeiten soll bereits ab der kommenden Saison ein Gastronom gefunden sein, der den kulinarischen Ansprüchen in dem herausragenden

Ambiente, mit einem ausgefeilten Konzept, Rechnung trägt. Die Ausschreibung für die Betreibersuche läuft bereits und ist auf der Internetseite [www.rothenstein.de](http://www.rothenstein.de) abrufbar.

## **Event, Kultur, Tourismus**

Das Schlossensemble soll darüber hinaus durch die Rothenstein KG zu einem vielfältigen Event-, Kultur- und Tourismuszentrum mit gleichermaßen regionaler, wie überregional ausstrahlender Bedeutung entwickelt werden. Dabei soll die Gastronomie den Rahmen für Erholungssuchende bei Tagesausflügen, Kurzbesuchen und geplanten Führungen bieten. Auch Hochzeiten, Feste, Empfänge und Geburtstage können dann auf dem Schloss gefeiert werden. „Bei guter Resonanz können wir uns auch vorstellen, dass märchenhafte Märkte zu verschiedenen Anlässen, wie beispielsweise Weihnachten, hier ausgerichtet werden“, erklärt Bad Sooden-Allendorfs

Bürgermeister Frank Hix. Man strebe ein Alleinstellungsmerkmal an. „Wir wollen nicht einfach „irgendwas“: Der zukünftige Betreiber muss Kreativität und Schlagkraft haben“, so Hix weiter.

Auch Firmen und Dienstleister könnten von der Wiederbelebung des Schlosses profitieren. Nach aktuellen Plänen sollen Räumlichkeiten für Tagungen, Seminare, Kurse und Meetings vorgehalten werden. Das weitläufige Gelände im Innen- und Außenbereich kann darüber hinaus für Messen und Ausstellungen genutzt werden. Auch „Kunst und Kultur“ sollen in den historischen Mauern nicht zu kurz kommen. Neben Ausstellungen heimischer und überregionaler Künstler können Musik- und Kleinkunstevents in der Konzertmuschel oder auf dem Schlosshof stattfinden. Darüber hinaus können sich Interessierte auf Foto-, film- und exklusive Lost-Places-Touren freuen.

### Lost Places

„Aufgrund des großen Interesses und der vielen Anfragen bietet die Rothestein KG schon in diesem Jahr drei exklusive Lost Places Touren an“, erklärt Anika Freund-Djukic. „In der exklusiven Fototour tauchen die Besucher tief in die Strukturen des zauberhaften Schlosses ein. Sie erkunden die verlassen Räume der früheren Eigentümer, Festsäle im Dornröschenschlaf und verwunschene Dachböden.“

Die alten Gemäuer haben eine faszinierende und wunderschöne Ausstrahlung und sind an einigen Stellen dennoch unheimlich und düster. Die Erscheinung des Schlosses, abseits der prunkvollen Festräume, ist geheimnisvoll und voll morbide Charmes.“, so Freund-Djukic weiter. Besonders beeindruckend sei die Unterschiedlichkeit der Zimmer und Säle, die zu den verschiedenen Himmelsrichtungen ausgerichtet sind und die oberen Räume mit Licht durchfluten. „Hier kann man also auch wunderbar mit „Available Light“ fotografieren. Die Hintergründe und Strukturen an den Wänden sind einzigartig schön. Auch die zum Teil historischen, bleiverglaste Fenster und die alten Türen ermöglichen fantastische Lichtspiele.“

### Historisches

Laut offizieller Quellen versuchte sich Freiherr von Gilsa mit der Errichtung des Schlosses, auf dem Gelände einer abgegangenen mittelalterlichen Burganlage, ab 1891 seinen Lebensraum zu erfüllen. Die Pläne für die Anlage stammten von dem Kasseler Architekten Georg Kegel. Der Bau geriet ins Stocken und das im Stil der Neo-Gotik entwickelte Ensemble wurde nach einigen Jahren an den großindustriellen Baron von Knoop aus Manchester verkauft. Dieser vollendete und erweiterte den Bau bis 1911.

Wenige Jahre später wurde das Hauptschloss von Freiherrn von Lüninck erworben. In dessen Familie blieb Rothestein bis 1989. Seither wechselten die Eigentümer der Anlage.



„ Schon gewusst?  
Der Name „Rothestein“ leitet sich vom roten Sandstein des Bergs ab, auf dem das Schloss steht! “



„Mir war es immer ein großes Anliegen, das Schloss für die Öffentlichkeit wieder zugänglich zu machen. Daher habe ich die Familie Freund-Djukic gern unterstützt. Das Schloss hat besonders für den Werra-Meißner-Kreis eine große touristische Bedeutung; es war und ist ein Besuchermagnet! Wir werden dort das Standesamt wieder etablieren und wünschen uns natürlich, dass alle, die im Tourismus tätig sind, von der Wiedereröffnung profitieren werden. Mit dem Schloss verbinden viele Menschen schöne Erinnerungen. Für den Wander- und Radfahrtourismus bietet die Wiederbelebung eine Möglichkeit einzukehren und innezuhalten.“  
Frank Hix, Bürgermeister von Bad Sooden-Allendorf

# PERSÖNLICHES ZUM SCHLOSS

**meinwmk:** Sehr geehrte Frau Freund-Djukic, welche Räume oder Gemächer finden Sie im Schloss besonders beeindruckend und warum?

Schloss Rothestein bietet unheimlich viele Räume und Details, die man immer wieder bestaunen kann. Es ist

tatsächlich schwierig sich bei dieser

immensen Fülle an architektonischer

Schönheit und Besonderheit

auf einzelne Bereiche festzulegen.

Ein Highlight des Schlosses

ist natürlich die wunderschöne

Eingangshalle mit ihrem gigantischen

Kronleuchter und dem prächtigen

Bleiglasfenster in Richtung

Wald, auf dem zum einen das Schloss mit Baron von Knoop,

als auch die Tiere und Pflanzen des Waldes abgebildet sind. Gerade wenn die Morgensonne in dieses bunte Fenster hineinscheint wird man mit einem sagenhaften Farben- und Lichtspiel belohnt. Im Erdgeschoss befinden sich außerdem zwei sehr unterschiedliche Festsäle, welche beide auf ihre ganz eigene Art und Weise beeindruckend sind und daher auch so beliebt für Hochzeiten waren.

**meinwmk:** Gibt es auch „dunkle Ecken“, in denen Sie sich gruseln oder vermeintliche Schlossgespenster vermuten?

Zu jedem Schloss gehört natürlich ein Gespenst, so auch zu Rothestein! Wie könnte man sich sonst erklären, dass an einem Donnerstag ein Bild auf dem Boden stand und am nächsten Tag dieses Bild an der Wand hing?! Das war tatsächlich bislang der einzige Moment in dem ich mich wirklich gegruselt habe. Wir gehen davon aus, dass sich jemand unerlaubt Zutritt zum Schloss verschafft hat. Oder es war wirklich das besagte Gespenst.

Düstere Ecken gibt es vor allem in dem riesigen Schlosskeller mit seinen unzähligen Räumen,

der selbstverständlich auch ein bisschen gruselig ist, vor allem wenn man das Licht nicht einschaltet. Dort kann man sich schnell verlaufen.

**meinwmk:** Gibt es Pläne auch Fremdenzimmer, also Übernachtungen auf dem Schloss, anzubieten?

Da Schloss Rothestein mit seinen vielen Zimmern, sowohl im Schloss als auch in der Vorburg zahlreiche Räumlichkeiten bietet und die Kulisse einfach traumhaft schön ist, denken wir darüber nach, perspektivisch ein kleines, aber feines Boutiquehotel auf Schloss Rothestein zu eröffnen. Dort wird es keinen Massentourismus geben mit über 100 Zimmern, wir könnten uns aber sehr gut vorstellen 10-12 individuell zum Stil des Schlosses passende Zimmer für „Schlossherren auf Zeit“ anzubieten. Gerade auch für Hochzeitsgesellschaften und Tagungsgäste wäre dies sicher ein beliebtes Angebot.

**meinwmk:** Der Bau eines solchen Schlosses wird einst viele Menschen Schweiß und Blut gekostet haben. Auch wenn der „Rothestein“ im Verhältnis zu anderen noch relativ „jung“ ist, waren Maschinen rar und vieles wird in reiner Handarbeit geschaffen worden sein. Wie kann man eine solch großartige Handwerksarbeit wertschätzen und auch künftig würdigen?

Es steht außer Frage, dass auf Schloss Rothestein eine unglaublich große handwerkliche Leistung vollbracht wurde! Dafür sind wir sehr dankbar und freuen uns täglich an den vielen Details. Mit seinen unzähligen architektonischen Einzelheiten findet man immer wieder Neues, an dem man sich erfreuen kann. Ich denke, die meiste Wertschätzung und Anerkennung gegenüber der geleisteten Handwerksarbeit von damals kann man durch die Erhaltung, Belebung und Nutzung des Schlosses zum Ausdruck bringen. Indem wir die Möglichkeit bieten, dass sich möglichst viele Menschen an dem Schloss erfreuen und es nutzen können, kann die Anerkennung für die erbrachte Handwerksleistung außerdem gesteigert werden. Ich denke dies wäre auch im Sinne der damaligen Handwerker gewesen: Menschen, die sich auch noch nach über 130 Jahren am Schloss erfreuen und dafür dankbar sind.



Anika Freund-Djukic ist die Geschäftsführerin der Rothestein KG.





Zweites SoundGarten Open Air war ein voller Erfolg

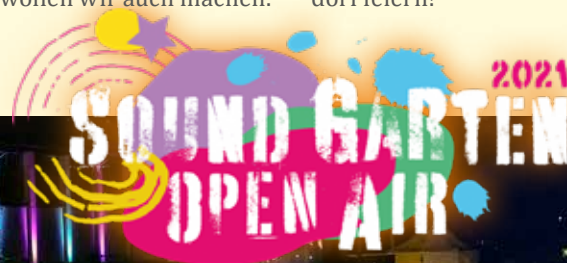
# 10.000 BESUCHER AUS DEM GANZEN LAND

**W**ochenlang lang hieß es in Bad Sooden-Allendorf: Mit Sicherheit, toll feiern! Denn mit dem zweiten SoundGarten Open Air kamen bekannte Künstler und Künstlerinnen wie Max Giesinger, Johannes Oerding, LEA oder Wincent Weiss in die Kurstadt. Mit klaren Abstands- und Hygieneregeln begeisterte das Open-Air-Festival auch in diesem Jahr die Besucher – und die kamen nicht nur aus der Region! „Wir hatten Besucher aus Flensburg oder Düsseldorf und allem dazwischen. In diesem Jahr kamen uns Menschen aus ganz Deutschland besuchen. Aber auch aus Österreich wurden Karten gekauft“, freut sich Martina Adler, Marketingbeauftragte des Veranstalters Hessensound.

2020 hatte Hessensound das Festival ins Leben gerufen, um in der Corona-Pandemie dennoch eine Möglichkeit für gute Musik und entspanntes Zusammensein mit der größtmöglichen Sicherheit zu bieten. „Schon nach der Premiere im vergangenen Jahr haben wir gemerkt, dass wir mit unserer Idee genau richtig gelegen haben. Viele Besucher haben uns motiviert, das Festival am Leben zu halten und genau das wollen wir auch machen.“

Das SoundGarten Open Air ist zwar aus der Pandemie geboren, aber keine Corona-Notlösung!“, so Adler. 10.000 Menschen hätte es so bei der zweiten Auflage des Festival in die Kurstadt gezogen. „Wir haben ein Kulturprogramm geschaffen, bei dem sich eigentlich jeder wiederfinden kann. Von Babys bis 97-Jährige hatten wir alles dabei. Die ganzen letzten Wochen und auch die Vorarbeit haben einfach unglaublich viel Spaß gemacht, auch dank der vielen Unterstützer. Neben der Stadt Bad Sooden-Allendorf, dem Landkreis und dem Land Hessen, war natürlich unsere wunderbare Crew genauso entscheidend, wie die tolle Disziplin der Besucher, die sich beispielhaft an die Regeln gehalten haben“, zieht Martina Adler ein positives Fazit.

Mitte September endete die Konzertreihe mit dem Auftritt von DJ Alex Christensen und seiner 90er-Party, danach ging es für das Hessensound-Team direkt an den Abbau. Lange warten auf die nächste Auflage des Festivals sollen die Besucher aber nicht, denn auch im kommenden Jahr will man wieder in Bad Sooden-Allendorf feiern!



# TREPPEN – KELLER – HINTERHÖFE

Nach drei Jahren fand das beliebte Witzenhäuser Festival „Treppen – Keller – Hinterhöfe“ endlich wieder statt. Pandemiebedingt verlagerte die Kulturgemeinschaft Konzerte und Ausstellungen vorwiegend ins Freie.

**1** Immer wieder bewährt sich das Bio-Bistro Ringelnatz als traumhafte Event-Location. Im Garten des Bistros gastierte am Freitagabend das Greencastle- Gitarrenduo. Mit viel Einfühlungsvermögen, in perfekter Harmonie aufeinander abgestimmt, interpretierten Sabine Kreusel und Sabrina Peters unter anderem Werke von Piazzolla, Pujol und Albeniz. Vor voll besetzten Stühlen spielten die beiden Gitarristinnen mit Hingabe und Leidenschaft und führten ihr Publikum durch das anspruchsvolle Programm mit persönlichen Anekdoten.



**2** Mit mehrstimmigem Gesang, Gitarren, Bass, Synthesizer und Drums sorgte die Berliner Band „Animal Garden“ am Samstagabend im Unipark für starken Sound. Das junge, erst Anfang 2020 gegründete alternative Indie-Rock-Quartett überzeugte mit eingängigem Groove und leicht sphärischen Klängen. Alexander Pepler, Robin Karl, Tim Cox und Lucian Gorski boten eine frische, unverbraucht wirkende Klangfarbe und zogen das Publikum in kürzester Zeit in ihren Bann, sodass der einstündige Auftritt fast zu kurz wirkte, um alle Facetten ihres Könnens aufzusaugen.



**3** Das alte Kloster wurde im Rahmen des Festivals „Treppen-Keller – Hinterhöfe“ in den Abendstunden in rotes Licht getaucht. Die anmutig wirkende Illumination verlieh dem Hauptstandort der Musikveranstaltungen ein ehrfürchtiges und gleichzeitig gemütlich anmutendes Flair.

**4** Der Varieté-Künstler Roberto Keller erzählte am Samstagabend auf der Bühne zwischen alten Klostermauern von markanten Ereignissen, kuriosen Begebenheiten und seiner ureigensten Lebensphilosophie. Dabei nahm er als „Clown Robby mit 3b“ sein Publikum mit auf eine ganz persönliche Reise, flocht seine Lieblingsplätze in seiner Wahlheimat Witzenhäuser ein und gab Gassenhauer aus der Neuen Deutschen Welle zum Besten.



**5** Vom plötzlich einsetzenden Regen ließen sich die Jungs von „einsneunzig-ausgeschrieben“ nicht abschrecken: Sie präsentierten am Freitagabend eine einfallsreiche und mitreißende Show auf der Bühne im Unipark. Funkig-poppige Rhythmen rissen das Publikum von den Stühlen und ließen die Zuschauer ganz Corona konform mit Maske ausgelassen tanzen. Die einfallsreiche Mischung aus Reggae, Schlager, Rock und Indie ließ die Musik der Marburger nicht nur rasant, sondern vor allem authentisch wirken. Und spätestens beim Song „Schon wieder zu spät“ zeigte sich die stimmliche Qualität und unschlagbare Präsenz des Frontmanns.

**6** Seine Liebe zu Afrika, der Kultur und der Sprache spricht aus seinen Werken: Adil Roufi war einer der zahlreichen ausstellenden Künstler beim diesjährigen „Treppen – Keller – Hinterhöfe“. Er zeigte seine Werke in der ehemaligen Gaststätte „Zur Krone“. Für viele Gäste war es beeindruckend, dem 35-Jährigen beim Schaffen und Kreieren über die Schulter zu schauen. Knieend arbeitete er auf einer ausgebreiteten Puppe spontan mit den unterschiedlichsten Materialien, wie Acryl, Kohle und Ölfarben. Nach eigenen Angaben verbrachte er einige Zeit bei verschiedenen afrikanischen Stämmen, wie Masai, Turkana, Lowo oder Zolo. Die Einflüsse seiner Reisen spiegeln sich unmittelbar in seinem künstlerischen Schaffen wider. So verwendet er nicht nur häufig Safran, Kaffee oder Rosen als Grundlage für die Farbgebung seiner Bilder, sondern rückt das alltägliche Leben afrikanischer Bewohner in den Mittelpunkt seiner Motivwahl.





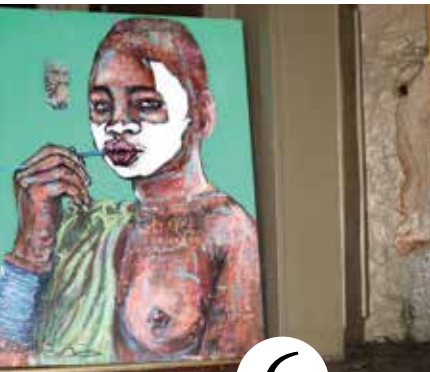
**7** Selbst in der Punk - und Gothikszenen unterwegs, zeigte Felicitas Willgeroth in ihrer Ausstellung in der Mühlenstraße Porträts von Menschen mit buntem, wildem, andersartig wirkendem Aussehen. Auf ihrer Homepage schreibt Willgeroth: „Gemalt wird für die Menschen, die bisher noch nicht die Möglichkeit hatten, Menschen wie Punks, Gothiks oder Batcaver kennenzulernen und nur von außen einen Blick auf die Szenen hatten. Ein Einblick auf die Menschen jenseits des lauten und aggressiven Klischees wird hier ermöglicht.“



**8** Mit einem absolut überwältigendem Auftritt überzeugte der Künstler Philip Bölter am späten Samstagnachmittag im Klosterhof. Der Singer Songwriter brillierte mit Songs aus seinem ersten deutschsprachigen Album. Feinsinnige Texte, die mit gekonntem Versmaß und reflektierten Inhalten von der ersten bis zur letzten Minute für fesselnde Spannung sorgten, kombinierte er mit ausgeklügeltem Gitarrensound in höchster Präzision.



**9** Ob „ernstgemeint“ ihre Songs immer ganz „erst meinen“, blieb dem Publikum am Samstag im Unipark selbst überlassen. Die drei Musiker Lukas Cayler, Frederick Knörnschild und Erik Hannibal zeigten klassisches Liedermaking mit dreistimmigem Gesang und typisch ironisch witzigen Texten.



**10** Beim Sound von „Mykket Morton“ tobte das Publikum. Nach wenigen Riffs hielt es kaum einen Besucher am Samstag auf den Stühlen. Tighte Bassläufe wechselten mit sanften Streichern und die brachiale Stimmgewalt der beiden Frontmänner krönte den elektrisierenden Auftritt. „Umarmt den Schmerz. Singt ihn in die Flucht und küsst die Scham hinfort.“, fordern die Kasseler Musiker ihr Publikum auf. Ein glanzvoller Auftritt, der erst nach drei Zugaben unter tosendem Applaus sein spätes Ende fand.





Die Angus-Herde auf einer der Weiden des Hauptgestüts Altefeld. Fotos: M.Graf

## GEMEINSAM MIT DER NATUR ARBEITEN

Das Hauptgestüt Altefeld ist seit 20 Jahren ein ökologischer Betrieb

**M**it dem Umweltbewusstsein wuchs in den letzten Jahren auch der Hype um Bio-Produkte und biologische Landwirtschaft. Neu ist eine Form der Landwirtschaft, in der das Gespür für Natur und Tiere jedoch nicht maßgeblich ist, – ganz im Gegenteil: Sie hat viel Tradition. Intuitiv im besten Interesse der Umwelt zu handeln, hat Vorteile für Flora, Fauna und den Menschen, weshalb man auf Gestüt Altefeld schon vor zwanzig Jahren Wert darauf legte, einen Bio-zertifizierenden Betrieb zu führen. Auf dem Hauptgestüt Altefeld, welches seit 2001 von der Familie Graf nach ökologischen Standards gepflegt wird, ist es das Zusammenspiel der Wälder und Felder mit dem Zuchtbetrieb von Pferden und Rindern, der den Ausschlag gibt. Neben den Zuchtpferden lebt nämlich auch eine Herde Angusrinder auf dem Gelände. Bei der Übernahme des Gestütes durch Manfred Graf verzichtete der Betrieb schon weitestgehend auf Chemie: „So war es eine logische Konsequenz und eine reizvolle Aufgabe zugleich, den Betrieb gleich gänzlich

auf eine ökologische Basis umzustellen. Ohne stark in natürliche Prozesse einzugreifen, werden diese natürlichen Abläufe so genutzt, dass umweltschädliche Kunstdünger oder chemische Zusätze in der Landwirtschaft überflüssig sind und eine natürliche Vielfalt an Flora und Fauna gedeihen kann“, erklärt Manfred Graf. Auf den Koppeln Altefelds herrscht so ein reger Wechsel zwischen Rinder- und Pferdeherden: Diese dürfen sich abwechselnd auf den Wiesen austoben, wälzen und sonnen. Dahinter steckt der Gedanke einer kombinierten Pferde- und Rinderhaltung. Die Tiere fressen vorzugsweise unterschiedliche Pflanzenarten, was die unregelmäßige und zu starke Abgrasung der Weiden verhindert und dafür sorgt, dass diese auch wieder gleichmäßig und gesund gedeihen können. Während Rinder langes Gras mögen, dass sie mit der Zunge umschließen und dann mit den Zähnen abbeißen, benutzen Pferde hohes Gras gerne zum Misten und fressen bevorzugt kurze Gräser, die sie oft bis zur Wurzel herunter abreißen. Für die Tiere hat die gemeinsame Nutzung



Mutterkuh mit Kalb bei Fuß

der Koppeln unter anderem auch den Vorteil, dass der Schutz vor Parasiten und Würmern erhöht wird. Parasiten sind meist auf eine Tierart spezialisiert und platzieren ihre Eier und Larven auf Gräsern. Wird das Gras nun vom falschen Wirtstier verspeist, ist das für dieses unschädlich, während die Gefahr des Befalls für die andere Spezies verringert wird.

#### Natur Zeit zum Regenerieren geben

Für Familie Graf hat der langfristig funktionierende und ausbalancierte Weidebetrieb nicht zuletzt auch Priorität, weil er das ganze Jahr stattfindet. „Die Herde von Angusrindern verbringt das gesamte Jahr im Freien. Es handelt sich um eine Rasse, die robust und anpassungsfähig ist und so zu allen Jahreszeiten problemlos draußen gehalten werden kann – noch dazu ist das Fleisch der Angusrinder beliebt. Für dessen Qualität sorgt nicht nur ausreichend Bewegung, sondern auch eine hochwertige Fütterung – und die kann ganz simpel aussehen“, so Graf weiter. Das saftige Grün der Altfelder Weiden ge-



Manfred Graf präsentiert das Öko-Zertifikat

nießen die Tiere nicht nur in frischer Form, denn im Winter werden sie mit Heu aus dem eigenen Betrieb gefüttert. Auch bei der Heuernte wird darauf geachtet, die Weiden nicht übermäßig zu belasten und so langfristige Schäden zu verursachen: Es wird jährlich von verschiedenen Koppeln geerntet, diese werden mit dem Mist gedüngt, den die Tiere produzieren. So wird der Natur immer wieder Zeit gewährt, sich zu regenerieren – was auch dafür sorgt, dass die Artenvielfalt an Gräsern, Blumen und der Tierwelt florieren kann. Direkt ab dem Hof erfolgt dann die Vermarktung der beliebten Altfelder Angusrinder. Hier macht sich die Geduld bezahlt: Neben der Bio-Zertifizierung, die das Gestüt für seine Arbeit in den vergangenen Jahrzehnten erhalten hat, ist es vielmehr die Hingabe und die naturgerechte Bewirtschaftung und Fütterung, die letztendlich dafür sorgt, dass das Fleisch von höchster Qualität ist. „Wir sind stolz auf das, was wir hier geschaffen haben und freuen uns, dass immer mehr Menschen erkennen, dass Bio-Qualität seinen Preis wert ist“, sagt Familie Graf.



Der Deckbulle in voller Aktion

## DEUTSCH ANGUS

Die spezielle Rasse Deutsch Angus wurde 1961 durch das Gestüt Waldfried angeschafft. Deutsch Angus sind als eigenständige Rasse aus einer Kreuzung der schottischen Aberdeen Angus mit deutschen Nutzungsrassen hervorgegangen. Ziel der Kreuzung war es, den Rahmen der robusten und pflegeleichten Angus in Richtung der deutschen Rinderrassen zu vergrößern. Wegen der genetischen Hornlosigkeit und der guten Fleischqualität ist das Deutsch Angus eines der beliebtesten Fleischrinder.

# VON BLICKERSHAUSEN IN DIE BUNDESLIGA

Fußballerin Paulina Platner (15) wechselt zu Eintracht Frankfurt



*Paulina ist ihrem Traum von der Frauen-Bundesliga einen großen Schritt näher gekommen.  
Fotos: Privat*

**W**enn man Kinder nach ihrem Traumberuf fragt, steht nicht selten Fußballspieler oder Fußballspielerin ganz oben auf der Liste – für Paulina Platner aus Blickershausen ist das aber kein Traum mehr, sondern schon Realität! Mit ihren 15 Jahren hat sich Paulina in Nordhessen in den vergangenen Jahren schon einen Namen gemacht. 2016 war die U17-Nationalspielerin von Witzenhausen zum KSV Hessen Kassel gewechselt – und macht in diesem Jahr den nächsten Schritt in Richtung Frauen-Bundesliga. Denn mittlerweile

steht sie bei den zweiten Frauen der Eintracht Frankfurt unter Vertrag, geht in Frankfurt in die elfte Klasse der Carl-von-Weinberg-Schule und lebt im Internat direkt am Olympiastützpunkt – einer Eliteschule für den Fußball. „Ich habe als Kind einfach von alleine angefangen zu Hause mit dem Ball auf der Straße gegen die Wand zu schießen und das hat mir so viel Spaß gemacht, dass ich in einen Verein wollte und bis heute nicht mehr aufgehört habe“, erinnert sich Paulina an den Anfang ihrer Leidenschaft. Dass sie Talent hat – und davon besonders viel – erkannten ihre Trainer schnell und förderten sie. „Für mich gab es nie einen entscheidenden Moment in dem ich gedacht habe: 'Jetzt will ich Fußballerin werden'. Aber der Wechsel nach Kassel, die erste Einladung zur Nationalmannschaft, das erste Länderspiel mit meinem ersten Tor, der Wechsel nach Frankfurt und auch das erste U-17 Nationalmannschaftsspiel gerade erst im September, bei dem ich auch ein Tor geschossen habe, sind schon Momente, die ich so schnell nicht vergessen werde und für die ich sehr dankbar bin“, so Paulina.

Doch was hält die Zukunft für die Nordhessin bereit? „Für diese Saison will ich erst einmal hier in Frankfurt ankommen und Spielzeiten sammeln. Außerdem hoffe ich bei der U-17-EM-Qualifikation und dann auch bei der Europameisterschaft dabei zu sein. Bei der Eintracht will ich es natürlich in die erste Mannschaft schaffen und auf lange Sicht ist ein großes Turnier mit der A-Nationalmannschaft mein Ziel“, erklärt Paulina. Für die Nachwuchs-Fußballerin geht der Traum vom Beruf der Profi-Fußballerin und der Bundesliga damit weiter – und mit ihrem Wechsel nach Frankfurt scheint sie einen entscheidenden Schritt zur Erfüllung dieses Traums gemacht zu haben!





Foto: Adobe Stock



# LANDRATSWAHL

am 24. Oktober 2021 im Werra-Meißner-Kreis

**M**it dem überraschenden Rücktritt von Landrat Stefan Reuß ist im Werra-Meißner-Kreis der Platz an der Spitze der Kreisverwaltung frei geworden. Reuß entschied sich dazu, ab dem 1. Januar des kommenden Jahres als geschäftsführender Präsident des Sparkassen- und Giroverbandes Hessen-Thüringen zu arbeiten und beendete seine Amtszeit damit vorzeitig. Am 24. Oktober kämpfen Friedel Lenze (SPD), Frank Hix (CDU), Nicole Rathgeber (FWG) und Daniel Herz (Parteilos) um seine Nachfolge im Landratsamt. In dieser Ausgabe des

meinWMK-Magazins möchten wir Ihnen die Kandidaten und Kandidatin noch einmal genauer vorstellen.

Von 8 bis 18 Uhr öffnen am 24. Oktober die Wahllokale für die rund 86.000 Wahlberechtigten im Kreis, die über den neuen Landrat abstimmen. Sollte keiner der Kandidaten oder Kandidatin die Mehrheit der Stimmen erreichen, wird es zwei Wochen später – am 7. November – zu einer Stichwahl kommen. Antreten wird der neue Landrat oder die neue Landrätin, sein/ihr Amt am 1. Januar 2022.

# "DER WERRA-MEISSNER-KREIS IST MEINE HEIMAT"

**F**riedel Lenze ist seit 25 Jahren Bürgermeister der Gemeinde Berkatal. Der 53-Jährige tritt bei der Landratswahl am 24. Oktober für die SPD an. Er ist leidenschaftlicher Tischtennispieler, verheiratet und hat zwei Töchter. Vor der Wahl stand er dem meinWMK-Magazin Rede und Antwort.

**Was macht den Werra-Meißner-Kreis so besonders, dass Sie für das Amt des Landrats kandidieren?**

Der Werra-Meißner-Kreis ist meine Heimat. Ich bin hier geboren, in den Kindergarten und zur Schule gegangen und habe stets in unserem Landkreis gearbeitet und gewohnt. Wir liegen seit der Wiedervereinigung wieder in der Mitte Deutschlands und werden davon in naher Zukunft ebenso profitieren wie vom Trend „von der Stadt aufs Land“. Zudem können wir mit unserer herrlichen Mittelgebirgslandschaft, dem ehrenamtlichen Engagement und unserer Willkommenskultur punkten.



Friedel Lenze tritt für die SPD an.  
Foto: Mundus

**Was sind Ihre Ziele für die Einwohner des Kreises?**

Mein Kernthema ist die weitere Verbesserung der Infrastruktur und des gesellschaftlichen Zusammenhalts. Mit einer soliden Finanzwirtschaft und unter Berücksichtigung der wichtigen Faktoren Klimaschutz und Nachhaltigkeit werde ich mit den Kreisgremien weiterhin Sorge für eine gute ärztliche Versorgung und die Fortführung unseres Schulbauprogrammes tragen. Dazu stehen für mich die Verbesserung der Breitbandversorgung und des Radverkehrsnetzes im Vordergrund. Aber auch für bezahlbaren barrierefreien Wohnraum und passgenaue Jugendhilfeangebote werde ich mich einsetzen.

**Warum sollten die Wähler auf Sie setzen?**

Neben meiner beruflichen Ausbildung qualifiziert mich insbesondere meine langjährige Bürgermeisterstätigkeit für die anspruchsvolle Aufgabe des Landrats. Ich nehme eine Vielzahl von Aufgaben im Landkreis, für den Landkreis und die kreisangehörigen Gemeinden wahr. In viele Funktionen wurde ich auch gewählt, weil ich überparteilich Interessen vertreten kann. Daneben kommt mir sicherlich meine gelassene Art zu Gute, mit der man auch in Krisenzeiten unaufgeregt die erforderlichen Entscheidungen treffen kann.

**Was ist Ihr Lieblingsort im Kreis?**

Den einen Lieblingsort gibt es nicht – aber der Frau-Holle-Teich ist für mich ein besonderer Ort. Dies findet seine Begründung in den verschiedenen Wahrnehmungen der Figur der Frau Holle. Daneben ist es ein guter Einstiegsort für die Erkundung des Hohen Meißners und zum Jahresbeginn gibt es dort einen schönen Gottesdienst, den ich immer wieder gerne besuche.

**FRIEDEL LENZE**

**UNSER NEUER LANDRAT.**  
Menschlich.  
Kompetent.  
Engagiert.

Werra-Meißner  
**SPD**





Daniel Herz tritt als parteiloser Kandidat an. Foto: Privat

## "DER WERRA-MEISSNER-KREIS IST ETWAS BESONDERES"

**D**aniel Herz ist seit drei Jahren Bürgermeister der Stadt Witzzenhausen. Der 37-Jährige tritt als parteiloser Kandidat zur Landratswahl am 24. Oktober an. In seiner Freizeit ist der zweifache Vater als Triathlet im Kreis unterwegs. Dem meinWMK-Magazin stand er vor der Wahl Rede und Antwort.

### **Was macht den Werra-Meißner-Kreis so besonders, dass Sie für das Amt des Landrats kandidieren?**

Der Werra-Meißner-Kreis ist durch seine zentrale Lage in Deutschland und seine Nähe zu Thüringen und Niedersachsen prägnant. Ganz besonders ist für mich schon immer die Umgebung. Die abwechslungsreiche Landschaft, die Natur und die sich bietenden Freizeitmöglichkeiten sind unser Vorteil, den ich als Triathlet stets auskosten konnte. Aber auch das bezahlbare Wohnen, die guten Infrastrukturen gerade für Familien und dennoch die Nähe zu größeren Städten stellt eine Besonderheit dar. Zudem ist der Werra-Meißner-Kreis meine Heimat. Hier bin ich geboren und hier fühle ich mich zu Hause. Ich möchte mich mit aller Kraft dafür einsetzen, dass wir die Vorteile mehr herausstellen und damit einen Mehrwert schaffen.

### **Was sind Ihre Ziele für die Einwohner des Kreises?**

Wie ich es in Witzzenhausen schon umgesetzt habe, möchte ich als Landrat die Kreisverwaltung nahbarer, transparenter und kommunikativer gestalten. Sei es durch bessere Erreichbarkeiten, durch bürgerorientierte

Lösungsansätze z. B. im Bauwesen, beim Hochwasserschutz oder Verkehr. Hierbei wird es enorm helfen, dass alle Behörden viele Themenbereiche online zur Verfügung stellen müssen. Dies muss gut organisiert werden. Bislang läuft hier die Arbeit der Kommunen und des Kreises nebeneinander und aneinander vorbei.

### **Warum sollten die Wähler auf Sie setzen?**

Ich bin parteilos und muss mich keiner Parteilinie beugen. In meiner Amtszeit als Bürgermeister habe ich vor Veränderungen und Anpassungen innerhalb der Verwaltung nicht zurückgeschreckt. Ich habe eine klare Linie verfolgt: Die Ausrichtung der Stadt fokussiert auf das, was uns ausmacht. Das werde ich für den Kreis genauso tun. Wer sind wir und wofür stehen wir, um uns als Region positionieren zu können. Ebenso wichtig sind aber auch die Bereiche der Gesundheitsversorgung. Selbstverständlich muss man aber auch an den Infrastrukturen arbeiten und sie ausbauen. Sei es im Bereich der Schulen und Kindergärten, im Verkehrswesen und viele mehr.

### **Was ist Ihr Lieblingsort im Kreis?**

Mein Lieblingsort im Kreis ist der Meißner. Er lädt nicht nur zum Wintersport und zum Wandern ein. Ich fahre sehr gerne mit meinem Rennrad über den Meißner, genieße die Natur, die Aussichten und die vielen verschiedenen Strecken, die man abfahren kann. Dabei kann man auch seine Gedanken schweifen lassen und einfach genießen.



**WÄHLEN SIE MICH  
ALS IHREN LANDRAT  
AM 24. OKTOBER**



# Landrat mit Herz

DANIEL HERZ

Am 24. Oktober 2021 findet die Landratswahl des Werra-Meißner-Kreises statt. Mit Ihrer Stimme können Sie die Zukunft unseres Kreises maßgeblich beeinflussen. Zunächst aber gilt mein Dank den vielen Bürgerinnen und Bürgern von Witzzenhausen, welche mir so viel Vertrauen entgegengebracht haben, um das Amt des Bürgermeisters ausführen zu dürfen. Mit diesem Vertrauensvorschuss konnte ich in den vergangenen Jahren für meine Heimatstadt arbeiten, sie neu ausrichten und zukunftssicherer machen. Meine Erfahrungen der vergangenen Jahre als parteiloser Bürgermeister der Stadt Witzzenhausen, werde ich für die Bürgerinnen und Bürger des Werra-Meißner-Kreises einbringen.

Unser Kreis hat enorm viel Potential – und genau dieses möchte ich gemeinsam mit Ihnen nutzen! Nur durch gemeinsames Arbeiten und Handeln der Kommunen und der Kommunalpolitik kann dies erreicht werden. Ein Landrat soll seine Pflichten gewissenhaft und unparteiisch, im Sinne der Bürgerinnen und Bürger erfüllen. Wer kann dies besser erfüllen als ein parteiloser Landrat?

Lassen Sie mich einige Punkte ausführen, die sich aus meiner Tätigkeit als Bürgermeister und aus unzähligen Gesprächen mit Bürgerinnen und Bürgern stets als wichtig herausgestellt haben. So liegen mir die Sicherung unseres Klinikstandorts, die Förderung der heimischen Wirtschaft und der Ausbau der Tourismusbranche besonders am Herzen. Themen wie die Digitalisierung, die Sicherheitspolitik und der Brand- und Katastrophenschutz stehen aber genauso weit oben auf der Liste der Dinge, die ich als Landrat angehen möchte. All diese Dinge können wir nur verändern und angehen, wenn wir mit Ihnen – liebe Bürgerinnen und Bürger – in engem Kontakt stehen. Bürgernahe und praktisch orientierte Verwaltungen sind dafür unabdingbar.

**Ich möchte ein Landrat für alle sein – Ein Landrat mit Herz!**

- EINE BÜRGERNAHE UND PRAKTISCH ORIENTIERTE VERWALTUNG
- DIE GESUNDHEITSFÜRSORGE UND GESUNDHEITSVERSORGUNG
- BRAND- UND KATASTROPHENSCHUTZ
- SICHERHEITSPOLITIK
- INTEGRATIONSARBEIT
- DIGITALISIERUNG
- TOURISMUS- UND WIRTSCHAFTSFÖRDERUNG

*Ich möchte als Landrat mit Herz, Leidenschaft und Engagement für die Bürgerinnen und Bürger arbeiten und unseren wundervollen und landschaftlich wunderschönen Kreis gemeinsam mit Ihnen allen weiterbringen und weiterentwickeln.*





**Briefwahl – sicher – jetzt.**



FÜR EINEN LANDKREIS MIT NEUEN PERSPEKTIVEN FÜR DIE ZUKUNFT

# Frank Hix will neuer Landrat werden

Am 24. Oktober 2021 entscheiden die Wählerinnen und Wähler darüber, wer künftig Landrat im Werra-Meißner-Kreis sein wird. Frank Hix bewirbt sich um dieses Amt und möchte der Nachfolger von Stefan Reus werden.

Für das Amt bringt Hix eine Reihe von Qualifikationen und Eigenschaften mit, die man auf eine Person vereint nur selten findet. Volljurist und Anwalt mit zwei Staats-examen, 20 Jahre ehrenamtliche Kommunalpolitik, 12 Jahre als Bürgermeister von Bad Sooden-Allendorf große Herausforderungen gemeistert, eine große Heimatverbundenheit und -liebe sowie Familienmensch und Teamplayer.

Als neuer Landrat will Frank Hix die Themen angehen, die erforderlich sind, damit der Kreis in eine gute und sichere Zukunft für die nächsten Generationen geführt wird. Gemeinsam mit den Bürgerinnen und Bürgern und den politischen Akteuren möchte er sich für einen Landkreis einsetzen, der klimafreundlich ist, Perspektiven für die Zukunft hat und Menschen eine Heimat bietet.

**„Der ländliche Raum ist Zukunft. Dafür muss man zupacken. Das kann ich!“**

Mit der Fertigstellung der A44 rücken wir endgültig in die Mitte Europas. Mit einer gestärkten Wirtschaftsförderung, einem Bürokratieabbau und einem modernen Standortmarketing finden wir Investoren und schaffen Arbeitsplätze.

## Als Ihr Landrat will Frank Hix

✓ den ländlichen Raum als Chance sehen und begreifen.

✓ unsere Schulen und Bildungseinrichtungen stärken.

✓ nachhaltigen Umwelt- und Naturschutz umsetzen.

✓ die Feuerwehren und Hilfsdienste besser ausstatten.

✓ die ärztliche Versorgung für die Zukunft verbessern.

✓ den Kreis fit für die nächsten Generationen machen.

Ich verstehe den Kreis als Partner von Mittelstand, Handwerk und freien Berufen. Gastronomie, Einzelhandel und Kulturwirtschaft werden wir nach dem Ende der Pandemie zum Neustart verhelfen.

**„Wir müssen jetzt anfangen, die #Schule2030 zu bauen. Bildung ist Zukunft!“**

Bildung ist Zukunft! Kinder verdienen die besten Schulen mit der besten Ausstattung. Moderne Gebäude, sauber und klimaeffizient, digital auf der Höhe der Zeit. Das will Frank Hix mit dem Schulmodernisierungsprogramm #Schule2030 erreichen. Darüber hinaus steht er für den Erhalt aller Grundschulstandorte, denn es gilt: kurze Beine, kurze Wege!

**„Der Werra-Meißner-Kreis soll wieder eine Kinderstation im Krankenhaus bekommen.“**

Wir brauchen mehr Haus- und Fachärzte, auch in den kleineren Städten und Gemeinden. Mit einem Stipendium will Hix den medizinischen Nachwuchs an den Kreis binden und auch den Praxisübergang an Mediziner neuer Generationen viel aktiver unterstützen. Überlegungen zur Reduzierung der Krankenhaus- und Klinikstandorte erteilt er eine klare Absage!

Frank Hix ist Imker, hat jahrelang schon vor dem Bürgermeisteramt mit Gleichgesinnten für eine saubere Werra gekämpft und engagiert sich für eine kluge Alternative zur Südlink-Trasse. Der Schutz von Natur und Umwelt ist für ihn nicht nur politische Aufgabe, sondern auch schon sehr lange Triebfeder und Herzensangelegenheit.

**„Wir müssen heute für unsere Kinder handeln!“**

Dazu gehören die Überarbeitung der Hochwasservorsorgepläne, mehr Solaranlagen auf kreiseigenen Gebäuden, ein klimastabiler Wald und nachhaltige Land- und Forstwirtschaft.



Frank Hix tritt für die CDU an. Foto: Privat

## „DER WERRA-MEISSNER-KREIS IST IDEAL FÜR FAMILIEN“

**F**rank Hix tritt für die CDU als Landratskandidat an. Der 54-Jährige ist seit zwölf Jahren Bürgermeister der Stadt Bad Sooden-Allendorf. Er ist verheiratet und Vater zweier Kinder, in seiner Freizeit geht er gerne Wandern, Angeln oder geht der Imkerei nach. Frank Hix stand dem meinWMK-Magazin vor der Wahl Rede und Antwort.

**Was macht den Werra-Meißner-Kreis so besonders, dass Sie für das Amt des Landrats kandidieren?**

Hier ist meine Heimat und hier bin ich zuhause. Der Geo-Naturpark ist das Aushängeschild unserer Region und ideal für Familien, Aktiv- und Tagungsurlauber. Mit der Fertigstellung der A44 rücken wir endgültig in die Mitte Europas. Mit einer gestärkten Wirtschaftsförderung, und einem modernen Standortmarketing will ich Investoren finden und Arbeitsplätze schaffen. Naturschutz und wirtschaftliche Entwicklung für die nächste Generation in Einklang zu bringen, ist dabei meine große Motivation.

**Was sind Ihre Ziele für die Einwohner des Kreises?**

Wir müssen den ländlichen Raum als Chance sehen und begreifen und den Menschen eine attraktive Heimat für die Zukunft bieten. Unsere Schulen und Bildungseinrichtungen will ich stärken, denn unsere Kinder verdienen die besten Schulen. Nachhaltiger Umweltschutz muss zukünftig bei allen Entscheidungen mitbetrachtet werden.

Die Feuerwehren und Hilfsdienste will ich besser ausstatten und die ärztliche Versorgung für die Zukunft verbessern. Dazu gehört für mich auch eine Kinderstation im Krankenhaus.

**Warum sollten die Wähler auf Sie setzen?**

Als Landrat ist man Politiker, Verwaltungschef, Fachaufsicht für die Kommunen und Behörde der Landesverwaltung. Unterm Strich eine große Verantwortung, die viel Erfahrung erfordert. Die bringe ich mit. Ich bin Volljurist, Anwalt, mache seit 20 Jahren ehrenamtliche Kommunalpolitik, bin 12 Jahre Bürgermeister von Bad Sooden-Allendorf und habe dort große Herausforderungen gemeistert, bin heimatverbunden, Familienmensch und Teamplayer. Das alles möchte ich zum Wohle der Menschen einbringen.

**Der Werra-Meißner-Kreis ist besonders für seine tolle Lage bekannt. Was ist Ihr Lieblingsort im Kreis?**

Es gibt nicht den EINEN Lieblingsort für mich. Ich bin in meiner Freizeit sehr gerne in der Natur und da dann insbesondere im Wald. Aufmerksam und mit offenen Augen und Ohren gibt es dort unendlich viel zu entdecken. Wir haben etwa 44.000 Hektar Wald, was ca. 43,3 Prozent der Fläche des Landkreises entspricht. Das ist Geschenk als Lebensgrundlage und Verpflichtung zum Schutz und Erhalt zugleich. Im Wald kann ich Kraft tanken, im wahrsten Sinne des Wortes Luft holen und vom Alltag abschalten.

# „ICH MÖCHTE DIE ZUKUNFT UNSERES LANDKREISES SICHERN“

**N**icole Rathgeber tritt für die Freien Wähler an. Die Ortsvorsteherin von Grebendorf und Volljuristin will als erste Frau an der Spitze der Kreisverwaltung stehen. Die 38-jährige stammt gebürtig aus Wanfried und ist dort in der Handballabteilung, sowie für den Vorstand des VFL Wanfried aktiv. Dem meinWMK-Magazin stand sie vor der Wahl Rede und Antwort.

## **Was macht den Werra-Meißner-Kreis so besonders, dass Sie für das Amt der Landrätin kandidieren?**

Der Werra Meißner Kreis ist alleine durch seine Lage in der Mitte Deutschlands etwas ganz besonderes. Hier leben tolle heimatverbundene Menschen mit Engagement und Gemeinschaftssinn, die miteinander viel bewegen und bewegt haben. Unser Landkreis ist geprägt durch seine landschaftliche Schönheit,

sein vielfältiges kulturelles Angebot und die Qualität der regionalen Produkte. Es ist immer etwas los im Werra-Meißner-Kreis, ob heitere Geselligkeit oder Stille und Ruhe. Hier bin ich zuhause, hier fühle ich mich wohl.

## **Was sind Ihre Ziele für die Einwohner des Kreises?**

Ich möchte die Zukunft unseres Landkreises durch die Stärkung unserer Wirtschaftsregion sichern. Gewerbe, Handwerk und Landwirtschaft sind der Motor für eine dynamische wirtschaftliche Entwicklung. Ehrenamtliches Engagement muss wieder einen gesellschaftlichen Stellenwert erhalten. Die soziale örtliche Infrastruktur muss weiter belebt werden, um Senioren zu vernetzen und attraktive Angebote für Jung und Alt zu schaffen. Unsere Schulen und Kindergärten benötigen eine moderne Infrastruktur, denn hier sichern wir unsere Nachwuchskräfte. Es bedarf einer innovativen und digitalen Kreisverwaltung.

## **Warum sollten die Wähler auf Sie setzen?**

Ich kandidiere für das Amt als Landrätin, weil es um meine Heimat geht und ich gerne die Zukunft unseres Landkreises mitgestalten möchte. Ich besitze durch meine juristische Ausbildung und meine Tätigkeit als Teamleiterin bei der Bundesagentur für Arbeit eine hohe Fachkompetenz und konnte dort meine Verwaltungs- und Führungserfahrung in verschiedenen Bereichen erwerben und ausbauen. Mit meiner dynamischen Art und meinem Innovationsgeist möchte ich mich für den Landkreis engagieren und etwas bewegen.

## **Was ist Ihr Lieblingsort im Kreis?**

Der Kreis besitzt viele schöne Plätze, Sehenswürdigkeiten, Landschaftsabschnitte und Orte, die ich gerne besuche, an denen ich mich wohlfühle und die lebens- und liebenswert sind. Mein persönlicher Lieblingsort ist jedoch bei mir Zuhause, auf meiner Terrasse, vor meinem Gartenkamin. Dort kann ich in meiner ganz persönlichen Panoramazone die Seele baumeln lassen, neue Kraft tanken, meine Gedanken sortieren und den Blick in die Ferne über unsere wunderschöne Landschaft schweifen lassen.



**NICOLE  
RATHGEBER**

**Ihre Landrats-  
kandidatin**



# Handwerk

## Herbstausstellung am 23. Oktober beim Kia Autohaus Bachmann Willkommen in Hoheneiche von 9.00 – 17.00 Uhr

Wehretal / Hoheneiche. Das Kia Autohaus Bachmann, mit Sitz in Hoheneiche, lädt am 23. Oktober von 9.00 bis 17.00 Uhr zur Herbstausstellung ein. Wir wollen den neuen **Kia EV6** und die neue Kia Ceed Familie am Standort Hoheneiche vorstellen und freuen uns auf einen ausgelassenen Tag<sup>1</sup>, so Geschäftsführer Ingo Bachmann. Der **Kia EV6** ist ein vollelektrischer Crossover, mit dem eine neue Ära beginnt. Er definiert Standards für die kommenden Jahre. Drei Modellvarianten mit unterschiedlicher Reichweite, **Anhängelast** und **Leistung** stehen zur Verfügung. Das neuartige 800-Volt-Ladesystem sorgt dafür, dass auch Langstrecken im EV6 **Spaß** machen, denn in nur 270 Sekunden wird Strom für 100 km Reichweite getankt. In der **überarbeiteten Ceed Familie** wird jeder Geschmack abgedeckt. Durch die sieben unterschiedlichen Modelle ist für jeden das Richtige dabei!

**Abgerundet wird die Vorstellung mit der neusten Ceed-Generation und der gesamten Kia Modellpalette. Angeboten werden auch attraktive Leasing und Finanzierungsangebote, sowie Hauspreise.** Ingo Bachmann scherzt: „Was einen Kia ausmacht, merkt man bei einer Probefahrt. Wunschauto aussuchen und losfahren. Da will man, ehrlich gesagt, gar nicht mehr aussteigen“. Das Autohaus Bachmann bietet **außerdem** eine große Auswahl an Vorführwagen, Jahreswagen, Leasingrückläufern, Tageszulassungen und Gebrauchtwagen. Eine Inzahlungnahme ist natürlich auch möglich und fürs leibliche Wohl ist **wie immer** bestens gesorgt. Es gibt Kaffee und Kuchen, Getränke und Grillspezialitäten vom „**Sommergarten Hoheneiche**“. Der Kia Store in Eschwege bleibt an diesem Tag geschlossen. Es gelten am 23. Oktober die tagesaktuellen Corona Richtlinien.

### Der vollelektrische Kia EV6.

Lass dich am 23.10. bei uns inspirieren.



 Jetzt für: <b>€ 43.990,00</b> Kia EV6 58-kWh-Batterie RWD	Jetzt für: <b>€ 53.690,00</b> Kia EV6 GT-line 77,4-kWh-Batterie RWD
---	--

Abbildung zeigt kostenpflichtige Sonderausstattungen.

Bei Inspiration geht es um weit mehr als Ideen: sich zu bewegen, Neues zu erfahren und so die Sinne mit neuen Eindrücken anzuregen. Deshalb haben wir den neuen Kia EV6 entwickelt: Dank seiner Reichweite von bis zu 528 km<sup>1</sup> und der beeindruckenden Fähigkeit, von 10 % auf 80 % in ca. 18 Minuten zu laden<sup>2</sup>, erlebst du mehr von der Welt. Erlebe den Kia EV6 beim Kia Inspiration Day am 23.10. bei uns und lass dich bei einer Probefahrt begeistern.

**Kia EV6 58-kWh-Batterie RWD (Elektromotor/Reduktionsgetriebe); 125 kW (170 PS):** Stromverbrauch kombiniert 16,6 kWh/100 km; CO<sub>2</sub>-Emission kombiniert 0 g/km. Effizienzklasse A+.<sup>3</sup>  
 Reichweite gewichtet, max. 394 km.<sup>1</sup> Reichweite Citymodus, max. 578 km.<sup>1</sup>

**Kia EV6 GT-line 77,4-kWh-Batterie RWD (Elektromotor/Reduktionsgetriebe); 168 kW (229 PS):** Stromverbrauch kombiniert 16,5 kWh/100 km; CO<sub>2</sub>-Emission kombiniert 0 g/km. Effizienzklasse A+.<sup>3</sup>  
 Reichweite gewichtet, max. 528 km.<sup>1</sup> Reichweite Citymodus, max. 740 km.<sup>1</sup>

**Autohaus Bachmann Inh. Ingo Bachmann • KiaStore Eschwege**

Reichensächser Straße 19 • 37287 Wehretal-Hoheneiche • Tel.: 05658 / 1028  
 KiaStore Eschwege • Niederhoner Str. 54 • 37269 Eschwege • Tel.: 05651 / 9521666  
[www.kia-bachmann-wehretal.de](http://www.kia-bachmann-wehretal.de) • IDer KiaStore bleibt am 23.10.2021 geschlossen!

1 Die Reichweite wurde nach dem vorgeschriebenen EU-Messverfahren ermittelt. Die individuelle Fahrweise, Geschwindigkeit, Außentemperatur, Topografie und Nutzung elektrischer Verbraucher haben Einfluss auf die tatsächliche Reichweite und können diese u. U. reduzieren.  
 2 Um die maximale Ladegeschwindigkeit zu erreichen, muss für den EV6 ein 800-Volt-Elektrofahrzeug-Ladegerät verwendet werden, das mindestens 350 kW Strom liefert. Die tatsächliche Ladegeschwindigkeit und Ladezeit kann von der Batterietemperatur und den äußeren Witterungsbedingungen beeinflusst werden.  
 3 Die Angaben beziehen sich nicht auf ein einzelnes Fahrzeug und sind nicht Bestandteil des Angebots, sondern dienen allein Vergleichszwecken zwischen den verschiedenen Fahrzeugtypen.



# DAS HANDWERK WIRD IMMER WEIBLICHER

Frauen sind die glückliche Minderheit

**L**ange galt das Handwerk in weiten Teilen als Männerdomäne. Heute kommt es bei den Auszubildenden immerhin auf einen Frauenanteil von 18,3 Prozent. Sieht man genauer hin, sind es aber vor allem handwerkliche Berufe aus dem kreativen Bereich, die von Frauen ergriffen werden. Die Kosmetik ist mit einem Frauenanteil von 99,2 Prozent fast vollständig in weiblicher Hand. Dicht gefolgt vom Maßschneider- (84 Prozent) und Konditorenhandwerk (80,4 Prozent), den Gold- und Silberschmieden (76,6 Prozent) und Friseuren mit 74,7 Prozent. In den gewerblich-techni-

schen Berufen sieht das Bild deutlich anders aus. Beispielsweise bei den Maurern und Betonbauern (Frauenanteil 1,1 Prozent), den Informationstechnikern (1,9 Prozent) und den Klempnern/Spenglern (2,1 Prozent) sind Frauen rar.

Ein Lichtblick: Einige gewerblich-technische Berufe konnten ihren Frauenanteil in den vergangenen Jahren deutlich steigern. Im Zweiradmechaniker-Handwerk wurden 2019 beispielsweise 61 Frauen mehr ausgebildet als noch 2017, eine Steigerung des Frauenanteils um 2,3 Prozentpunkte auf nunmehr 9,2 Prozent. Bei den Tischlern waren es 213 weibliche Azubis mehr als 2017 – eine Steigerung von 0,8 Prozent auf 13,1 Prozent Frauenanteil.

**larbig**   
Haustechnik

**Bäder • Heizungsanlagen • Installationen**

Wir sind Ihr kompetenter Partner für barrierefreie Bäder, Installationen & Heizungsanlagen.

Profitieren Sie von unserer Erfahrung.  
Wir beraten Sie gern.

 **BARRIEREFREI  
BAUEN + WOHNEN**



Lessingstraße 3  
37269 Eschwege  
Telefon (0 56 51) 97 98 - 01

[www.feuer-wasser-larbig.de](http://www.feuer-wasser-larbig.de)

B

## GEBRÜDER BOMMHARDT

Wir gratulieren recht herzlich  
**David Wenzel**  
zur bestandenen Gesellenprüfung!

**Gebrüder Bommhardt GmbH & Co. KG**  
Am Sengelbach 11, 37284 Waldkappel  
Telefon (0 56 58) 8 02-0  
[bewerbung@bommhardt.de](mailto:bewerbung@bommhardt.de)  
[www.bommhardt.de](http://www.bommhardt.de)

Wir sind ein seit über 90 Jahren erfolgreiches Bauunternehmen im Schlüsselfertigbau, Ingenieur-, Tief- und Straßenbau, Innenausbau sowie in der Herstellung und Montage von Fenster- und Fassadensystemen.



inzwischen von einer Frau geführt. Und 3.436 erfolgreiche Absolventinnen haben 2019 mit der Meisterprüfung den Grundstein für eine Selbständigkeit im Handwerk gelegt.

Die Beispiele zeigen, dass es gelingen kann, mehr Frauen für diese Berufe zu begeistern.

Darum bemüht sich auch die Handwerksorganisation. „Wir wollen Frauen zu einer Berufswahl jenseits von Klischees ermutigen. Frauen für gewerblich-technische Berufe zu begeistern, ist nicht nur wichtig mit Blick auf die Fachkräftesicherung. In der höheren Diversität der Mitarbeiterschaft steckt großes Potential für unsere Betriebe“, erklärt Handwerkspräsident Hans Peter Wollseifer.

Entscheiden sich Frauen bewusst für einen Handwerksberuf, haben sie nicht nur sehr gute Zukunftsaussichten, sondern sind häufig auch besonders erfüllt mit ihrer Berufswahl. Dies belegt eine Studie der Georg-August-Universität Göttingen, in der fast 2.000 Handwerkerinnen und Handwerker befragt wurden. Frauen äußern in der Studie „Handwerksstolz“ besonders hohe Zufriedenheit mit ihrem Beruf. 86,6 Prozent der befragten Frauen gibt der Handwerksberuf ein gutes Gefühl (Durchschnitt aller Befragte liegt bei 78,2 Prozent).

Erfreulich ist zudem, dass sich viele Frauen im Handwerk ehrgeizige berufliche Ziele stecken. So wird jeder 5. Handwerksbetrieb

**WIR SUCHEN DICH!**

**MEDIABERATER**  
m/w/d in Voll- oder Teilzeit

**Deine Aufgaben:**

- ✓ Akquisition und Verkauf von Online- und Printanzeigen
- ✓ Entwicklung und Umsetzung von neuen Vermarktungsideen
- ✓ Beratung und Betreuung von Kunden

Haben wir Dein Interesse geweckt?  
Dann sende uns Deine Bewerbung an [bornhoff@mundus-online.de](mailto:bornhoff@mundus-online.de)  
Wir freuen uns auf Dich!



Sichelsteiner Weg 2  
34346 Hann. Münden  
Tel. 05541 95799-0  
Mail: [info@mundus-online.de](mailto:info@mundus-online.de)  
[www.mundus-online.de](http://www.mundus-online.de)

**Kai Kalk**

Regenerative Energietechniken • Holz, Pallet  
Öl und Gasheizungen • Sanitärinstallationen  
Komplettbäder • Wasseraufbereitung • Solartechnik  
• Kernbohrungen • Kundendienst



Netraer-Weg 25  
37296 Ringgau-Grandenborn  
E-Mail: [kaikalk@web.de](mailto:kaikalk@web.de)

Tel.: 05659 9231666  
Fax: 05659 9231667  
Mobil: 0175 4151251

Ihr Partner  
im Straßen- und Tiefbau

Seit 75 Jahren

**Küllmer Bau**

Im Lindenhof 2  
37287 Wehretal  
Telefon +49 5651 9498 0  
Fax +49 5651 949894  
[info@kuellmer-bau.de](mailto:info@kuellmer-bau.de)  
[www.kuellmer-bau.de](http://www.kuellmer-bau.de)



Foto: Adobe Stock

# HOLZ-BUCO

der Holzfachmarkt mit Tradition und fachkundiger Beratung  
zum richtigen Produkt

Anzeige

Der Name Holz Buco steht seit über 75 Jahren für Kompetenz und Service für den Kunden. Weit über die Grenzen von Hann. Münden hinaus ist der Familienbetrieb für die große Auswahl und persönliche Beratung mit hoher Fachkompetenz bekannt und geschätzt.

Das Unternehmen führt nicht nur die neusten Trends im Fußbodenbereich, wie z.B. Design-, Rigid-, Laminat- oder Parkettböden, sondern bietet im 800 qm Ladengeschäft unter anderem auch Paneele, Leisten, Zubehör sowie Naturöle und -farben an. Im mehr als 2000 qm großen Holzlager, werden sowohl Heim- als auch Handwerker fündig.



„Wir legen Wert auf höchste Qualität, sowie nachhaltige, moderne und wohngesunde Produkte. Die persönliche und umfassende Kundenberatung ist uns eine Herzensangelegenheit“, erklärt Inhaberin Marion Burmeister, die zusammen mit ihrer Tochter Lara den Betrieb in vierter Generation fortführt.

Marion Burmeister bietet in ihrem Geschäft eine große Auswahl rund ums Holz. Foto: Mundus

Burmeister & Co. KG liegt verkehrsgünstig an der B3. Ausreichend große und kostenlose Parkplätze, sowie ein barrierefreier Eingang stehen zur Verfügung.

Auf der firmeneigenen Facebookseite werden Kunden regelmäßig über aktuelle Angebote informiert.

# SO HABEN EINBRECHER KEINEN ERFOLG

**M**it dem Herbst beginnt nicht nur die Zeit, in der sich die Blätter verfärben, sondern es wird auch wieder früher Dunkel – genau die Zeit, in der auch Einbrecher wieder leichteres Spiel haben! Alle zwei Minuten wird in Deutschland ein Einbruchversuch gestartet, erfolgreich sind diese aber nicht immer. Bei knapp einem Drittel bleibt es tatsächlich auch nur beim Versuch und der wichtigste Grund dafür sind mechanische Sicherheitseinrichtungen.

Bei ungesicherten Fenstern und Türen reicht nämlich oft ein herkömmlicher Schraubendreher, um sie in wenigen Augenblicken zu öffnen. Hauptangriffsziele der Einbrecher sind nach Untersuchungen der Polizei Fenster und Bal-

kontüren bei Einfamilienhäusern, bei Mehrfamilienhäusern kommen die Täter durch die Eingangstür.

Zusatzelemente erhöhen den Einbruchschutz Ihrer eigenen vier Wände effektiv – Türen und Fenster lassen sich beispielsweise nicht mehr einfach aufhebeln. Um einen Einbrecher abzuwehren ist es nämlich wichtig, dass sie lange brauchen würden, um in das Objekt zu gelangen. Ist ein Einbrecher nicht nach wenigen Augenblicke erfolgreich, bricht er die Aktion zu meist ab, um keine ungewollte Aufmerksamkeit auf sich zu ziehen. Systeme zum Einbruchschutz sind nicht nur in besonders gefährdeten Gebieten wichtig, sondern bringen jedem Heim einen zusätzlichen Schutz vor dem Eindringen Fremder.

Fachberater Jürgen Möller mit kostenloser Herbstaktion

## Ihr Einbruchschutz vom Experten

Mit der bevorstehenden dunklen Jahreszeit wächst auch wieder die Gefahr für Einbrüche – aber das muss nicht sein. „Ich kann in nur 60 Sekunden mit einem Einbruch-Frühwarnsystem Ihre Wohnung, Ihr Haus oder Ihr Gewerbeobjekt absichern“, erklärt Elektromeister Jürgen Möller, Fachberater für Sicherheitstechnik in Staufenberg. „Bei diesem System wird kein Kabel verlegt. Außerdem sind keine Tür- und Fensterkontakte oder Bewegungsmelder nötig. Ein weiterer Vorteil dieser Alarmanlage ist,

dass Sie keiner Funkstrahlung ausgesetzt sind“, berichtet Meister Möller.

„Geben Sie Einbrechern keine Chance, denn Ihre Sicherheit und die Ihrer Familie steht an oberster Stelle!“ ermahnt der Experte für Einbruchschutz. Jürgen Möller bietet jetzt eine kostenlose und unverbindliche Erlebnispräsentationen bei Ihnen zu Hause an. Einen Termin können Sie telefonisch unter 05543/47268 oder per Email unter [beratung@alarmanlagen-moeller.de](mailto:beratung@alarmanlagen-moeller.de) vereinbaren.



**Lassen Sie es nicht soweit kommen**

**JÜRGEN MÖLLER**  
**ALARMANLAGEN**

Mit unseren Alarmanlagen sichern Sie Ihr Zuhause und Ihr Unternehmen ab.

**Schützen Sie sich und Ihre Liebsten!**



**Einbruchschutz**

**Jetzt beraten lassen! ☎ 05543 47268**

**Ihr Elektromeister und Fachberater für Alarmanlagen und Sicherheitstechnik**

**[www.alarmanlagen-moeller.de](http://www.alarmanlagen-moeller.de)**



# AutoSpecial

## So kommt das Auto fit in den Winter

Foto: Adobe Stock

**M**it den anstehenden kalten Monaten wird es nicht nur wichtig, die richtige Kleidung im Schrank zu haben, sondern auch das Auto möchte richtig vorbereitet werden. Ganz oben auf der Liste sollte dabei der Reifenwechsel stehen. Spätestens mit dem Beginn des Novembers sollten die Winterreifen aufgezogen sein. Winterreifen sind situationsbedingt Pflicht und zwar auf Matsch, Eis und Schnee. Wer sich nicht daran hält, riskiert ein Bußgeld und bei einem Unfall womöglich Probleme mit der Versicherung.

Um ein winterfestes Auto zu haben, kommt es aber auch noch auf andere Fakten an. Mindestens -25 Grad Celsius sollte beim Frostschutz der Kühleranlage sichergestellt sein. Zu geringer Kühler-Frostschutz kann im Extremfall zum Motorschaden führen. Besonders wichtig ist bei Schmuttelwetter aber die freie Sicht. Daher sollten die Scheiben regelmäßig innen und außen von Schmutz befreit werden. Wichtig ist es im Winter auch, vor der Fahrt die Scheibenwischer zu kontrollieren. Alte Wischerblätter, die Schlieren auf der Scheibe hinterlassen, sollten gegen Neue ausgetauscht werden.



**V O L V O**

## Die Zukunft des Fahrens.

Schon heute erleben.

**Jetzt Probefahrt vereinbaren.**



Heiligenröder Str. 27  
Wolfhager Str. 5  
34123 Kassel  
34560 Fritzlar

Tel. 0561/570090  
Tel. 05622/99300  
[www.volvocars-haendler.de/hetzler/hetzler-automobile](http://www.volvocars-haendler.de/hetzler/hetzler-automobile)  
[www.autohaus-hetzler.de](http://www.autohaus-hetzler.de)

Anzeige

# Fahren Sie sicher durch die kalte und dunkle Jahreszeit – mit dem passenden Service vom Autohaus Horn!

## Winter-Check

Es werden u.a. die Batterie, die Bereifung, die Bremsanlage und das Kühlsystem überprüft. Außerdem werden die Türdichtungen winterfest gemacht.

## Winterreifen / Ganzjahresreifen

Warten Sie nicht, bis der erste Schnee fällt. Entscheiden Sie sich jetzt für neue Winter- oder Ganzjahresreifen und sichern Sie sich exklusive Angebotspreise im Autohaus Horn. Übrigens für Privatkunden immer mit 36 Monaten Reifengarantie!

## 15€ / 30€ Servicegutschein sichern

Wenn Sie bis zum 30.10.2021 zwei bzw. vier Winterreifen / Winterkomplettträger oder Ganzjahresreifen der Marke Bridgestone, Continental, Dunlop, Goodyear, Hankook, Michelin oder Pirelli im Autohaus Horn kaufen, erhalten Sie einen Servicegutschein in Höhe von 15 € bzw. 30 € für Ihren nächsten Besuch beim Autohaus Horn. Dieser kann für alle Service-Leistungen und/ oder für den Kauf von Volkswagen Original Teilen®, Volkswagen Economy Teilen, Handelsware, Lifestyle-Artikeln und weiteren Rädern bzw. Reifen eingelöst werden und ist gültig bis 31.08.2022.

Gültig nur für Privatkunden, solange der Vorrat reicht. Weitere Informationen erhalten Sie im Autohaus. Das Serviceteam vom Autohaus Horn berät Sie kompetent und unterbreitet Ihnen gerne ein individuelles Angebot.

## 3+1 Aktion

Bei der 3+1 Aktion zahlen Sie für Volkswagen Original Alu-Winterkomplettträger „Gavia“ bzw. „Corvana“ in brillantsilber lediglich drei Räder. Das Vierte erhalten Sie gratis dazu. Gültig für Golf VIII, T-Roc sowie Tiguan und Tiguan Allspace - nur solange der Vorrat reicht!

Kostenloser Lichttest im Oktober

Gerne berät Sie das Team vom Autohaus Horn auch zu weiteren Leistungsangeboten, wie z. B. Glasreparatur, Wartungsverträgen, Anschlussgarantien und Zubehör. Am besten vereinbaren Sie gleich einen Termin unter Tel. 05602 9162-0.



## 15 € / 30 € Gutschein beim Räder-/Reifenkauf<sup>1</sup>

Räder und Reifen für die kühle Jahreszeit kaufen und viele weitere Volkswagen Leistungen und Produkte günstiger erhalten. Mit Ihrem Volkswagen Räder & Reifen Service fahren Sie gut.

<sup>1</sup> Gutscheinausgabe bis zum 31.10.2021 nur beim Kauf von zwei (15 € Service Gutschein) oder vier (30 € Service Gutschein) Winterreifen, -komplettträgern oder Ganzjahresreifen der Marken Bridgestone, Continental, Dunlop, Goodyear, Hankook, Michelin und Pirelli. Einlösbar vom 01.09.2021 bis 31.08.2022 auf den Bruttobetrag für alle Serviceleistungen, Volkswagen Original Zubehör, Volkswagen Original Teile, Volkswagen Economy Teile, Lifestyle-Artikel sowie Komplettträger und Reifen. Nur solange der Vorrat reicht und nur bei teilnehmenden Volkswagen Service Partnern. Weitere Aktionsbedingungen bei uns oder unter [volkswagen.de/servicegutschein](http://volkswagen.de/servicegutschein). Registrierung für den Gutschein unter [volkswagen.de/myvolkswagen](http://volkswagen.de/myvolkswagen). Stand 09/2021.



Ihr Volkswagen Partner

## Autohaus Horn GmbH & Co.KG

Mühlweg 25, 37235 Hessisch Lichtenau

Tel. +49 5602 91620, <http://www.autohaus-horn-heli.de>

## SICHERN SIE SICH JETZT IHRE WINTERREIFEN.

**Reifen-Center Vogt**  
 Kasseler Landstr. 16  
 37213 Witztenhausen  
 Tel. 05542-911525  
[info@reifen-vogt.de](mailto:info@reifen-vogt.de)

**IN BESTEN HÄNDEN**  
reifen-vogt.de

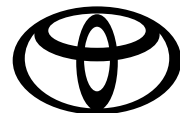
- » Reifenservice
- » Felgen
- » Achsvermessung
- » Einlagerung
- » Autoglas
- » Bremsen
- » Stoßdämpfer
- » Ölwechsel
- » Reifenreparatur

**AUTOLACKIERUNG**  
CLAUS

**Wir beseitigen kleine Dellen oder Hagelbeulen mit sanfter Drucktechnik ohne zu lackieren.**

Hessenring 28 | 37269 Eschwege | Telefon 05651 • 962 45

# DER SOMMER IST SCHNEE VON GESTERN



ZEIT, IHREN TOYOTA WINTERFEST ZU MACHEN



Unsere Radwechsel Pakete:

## Paket ECO

Reifenwechsel, RDKS anlernen,  
Reifen waschen, Reifen einlagern  
Nicht gültig in der Filiale Sangerhausen!

64,90 €

## Paket Premium

Reifenwechsel, RDKS anlernen,  
Reifen waschen, Reifen wuchten  
inkl. Material, Reifen einlagern

89,00 €

## Reifenwechsel

inkl. RDKS anlernen

45,99 €

Toyota Winter-Check

19,90 €

- Prüfung von Motor- und Antriebsstrang
- Kontrolle von Elektronik und Sicherheit
- Untersuchung von Fahrwerk und Karosserie

Damit können Sie der kalten Jahreszeit  
sorgenfrei entgegen fahren.



### Steinschlag-Schutzfolien

- Schützen Sie den Wert  
Ihres Fahrzeugs durch neue  
innovative Schutzfolien

ab 249 €

zzgl. Montage



### Toyota ProTect Lackversiegelung

- Versiegelt den Fahrzeuglack  
molekular

ab 179 €

zzgl. Auftragen



### Marderabwehr Hoch- spannungsgerät 7 Plus-Minus

- Moderne Prophylaxe vor  
Marderbefall

ab 199 €

zzgl. Montage



### Batteriewechsel

- Batterie erneuern
- Hohe Langlebigkeit
- Attraktiver Preis

ab 129 €

inkl. Montage

Kraftstoffverbrauch des Toyota Yaris Cross Hybrid 1,5-l-VVT-iE: Benzinmotor 68 kW (92 PS) und Elektromotor 59 kW (80 PS), Systemleistung 85 kW (116 PS), Kurzstrecke (niedrig) 4,2–3,1 l/100 km, Stadtrand (mittel) 4,0–3,3 l/100 km, Landstraße (hoch) 4,4–3,9 l/100 km, Autobahn (Höchstwert) 6,7–6,1 l/100 km, kombiniert 5,1–4,4 l/100 km, CO<sub>2</sub>-Emissionen kombiniert 116–101 g/km. Werte gemäß WLTP-Prüfverfahren.

Jetzt Online Termin für den Räderwechsel vereinbaren! QR-Code mit dem Smartphone einscannen  
oder direkt über: [www.dit-goettingen.de/service/termin-raederwechsel.html](http://www.dit-goettingen.de/service/termin-raederwechsel.html)



#### Unternehmenssitz

Hans-Böckler-Str. 26  
37079 Göttingen  
Tel.: 05 51 / 30 54 07-0

Hauptstraße 151-153  
37520 Osterode  
Tel.: 0 55 22 / 50 27 80

Bornhardtstraße 2  
38644 Goslar  
Tel.: 0 53 21 / 37 43-0

Grabenweg 4  
06526 Sangerhausen  
Tel.: 0 34 64 / 5 81 30

Reisemobile und Wohnwagen

Anzeige

## Der Boom verknappt das Fahrzeugangebot

**In den Medien wird derzeit viel und ausführlich über die Caravaning-Branche berichtet. Aus gutem Grund: Reisemobile und Wohnwagen brechen einen Absatzrekord nach dem anderen. Das galt auch für das erste Halbjahr 2021. Doch was bedeutet das für die Hersteller und den Handel? Und vor allem: Was bedeutet es für die Caravaning-Fans?**

„Die Nachfrage nach Fahrzeugen war bereits vor der Pandemie sehr hoch“, sagt Sarah Becker, Geschäftsführerin von Wohnwagen Becker. „Aber die besonderen Umstände der vergangenen anderthalb Jahre haben diesen Trend noch einmal verstärkt.“ Das belegen auch die offiziellen Zahlen: Nach Angaben des Caravaning Industrie Verbandes (CIVD) wurden allein im ersten Halbjahr 2021 hierzulande über 62.000 Reisemobile und Wohnanhänger neu zugelassen, fast 15 Prozent mehr als im gleichen Vorjahreszeitraum. Viele Menschen haben Caravaning als viersichere Alternative zu Hotel oder Ferienwohnung entdeckt. Der Urlaub mit Wohnwagen oder Reisemobil bleibt auch unter Pandemie-Bedingungen mit Abstandsregeln weiterhin möglich.

### Unterbrochene Lieferketten verknappen Fahrzeug-Angebot

Goldene Zeiten für Hersteller und Händler wie Wohnwagen Becker, sollte man meinen. Doch der Boom hat auch Schattenseiten, denn im Zuge der Lockdowns wurden weltweite Lieferketten unterbrochen. Die Folge: Die Fahrzeugbauer können viele fast fertiggestellte Wohnwagen und Reisemobile nicht ausliefern, weil Teile fehlen – angefangen bei Markisen über Möbel und Kühlschränke bis hin zu Anhängerkupplungen. Selbst Rohmaterialien wie Kunststoffe oder Holz für den Innenausbau sind nicht in ausreichender Menge verfügbar.

„Unsere Mitarbeiterinnen und Mitarbeiter greifen, wo immer es geht, auf Ersatzbauteile zurück“, sagt Sarah Becker. „Wir stehen in engem Kontakt mit den Herstellern und bemühen uns um schnelle und pragmatische Lösungen. Dennoch müssen leider viele Kundinnen oder Kunden länger als geplant auf ihre Fahrzeuge warten.“ Das schlägt auch auf den Markt für Mietfahrzeuge durch: Spontan zum Caravaning-Händler gehen und ein Fahrzeug ordern, funktioniert im Moment kaum. Becker hat teilweise gar nicht so viele Fahrzeuge im Bestand, wie derzeit nachgefragt werden.

### Preise für gebrauchte Fahrzeuge stark gestiegen

Eine Alternative: das Ausweichen auf gebrauchte Fahrzeuge. Doch auch hier ist das Angebot begrenzt. Zudem haben die Preise deutlich angezogen, wie Zahlen von Gebrauchtwagen-Börsen belegen: Kostete auf mobile.de

ein gebrauchtes Wohnmobil vor vier Jahren im Schnitt 34.000 Euro, war es im April dieses Jahres mit über 45.000 Euro rund ein Drittel mehr. Selbst bei über acht Jahre alten Reisemobilen legten die Preise im Vergleich zum Vorjahr um 20 Prozent zu.

„Wir gehen davon aus, dass sich die Marktsituation in der ersten Jahreshälfte 2022 wieder normalisiert“, sagt Sarah Becker. „Bis dahin bitten wir Camping-Freunde um Verständnis, wenn manche Aufträge etwas länger dauern als gewohnt.“ Ihr Rat: „Wenn Sie im nächsten Frühjahr/Sommer ein Fahrzeug kaufen oder mieten wollen, sollten Sie sich schon jetzt darum kümmern. So gewinnen Sie und der Fachhändler mehr Planungssicherheit. Und je früher Sie bestellen oder buchen, desto mehr Auswahl haben Sie.“

Einen weiteren Impuls für die Branche erwartet Becker vom diesjährigen Caravan Salon, der vom 28. August bis 5. September in der Messe Düsseldorf stattfindet. Dort werden fast 600 Aussteller ihre neuen Modelle präsentieren.

Caravaning ist Freiheit

Seit fast 40 Jahren

**WOHNWAGEN BECKER**  
Nordhessens und Südniedersachsens erste Adresse für Caravaning

WOHNWAGEN BECKER

Dörnbergstr. 15 + 17  
Direkt an der B3 KS - GÖ

[www.wohnwagen-becker.de](http://www.wohnwagen-becker.de)

34233 Fulda b. Kassel  
Tel. 0561/9 81 67-89

EHYMER Hobby büstner PÖSSL carado ROAD CAR VAN TOURER

**CASEA Cristall 061**  
**Renforcé-Bettwäsche,**  
 100% Baumwolle, B/L ca. 135x200/80x80 cm,  
 mit Reißverschluss, waschbar bei 60°C, auch  
 in B/L ca. 155x220 cm erhältlich, Farbbeispiele

Bettwäsche  
 ab **29<sup>99</sup>**



**CASEA Siena Wohndecke,**  
 85% Baumwolle, 8% Viskose, 7% Polyacryl,  
 mit Zwirn-Zierstich, B/L ca. 150x200 cm,  
 waschbar bei 40°C

~~39<sup>99</sup>~~  
**29<sup>99</sup>** je

**CASEA Selection 5500**  
**Mako-Feinjersey-Spannbettuch,**  
 100% gekämmte Baumwolle,  
 Steghöhe ca. 30 cm, waschbar  
 bei 60°C, Farbbeispiele.



B/L ca. 90-100x200 cm je **14.99**  
 B/L ca. 140-160x200 cm je **24.99**  
 B/L ca. 180-200x200 cm je **29.99**

**Mako-Feinjersey-Spannbettuch**  
 ab **14<sup>99</sup>**



**CASEA Premium, Elastan-Feinjersey-Spannbettuch,**  
 95% gekämmte Baumwolle, 5% Elastan, waschbar bei 60°C

**CASEA Premium 6500**  
**Topper-Spannbettuch,**  
 Steghöhe ca. 16 cm,  
 B/L ca. 90-120x200-220 cm

ab **24.99**



**CASEA Premium 5500**  
**Boxspring-/Wasserbett-Spannbettuch,**  
 Steghöhe ca. 38 cm,  
 B/L ca. 90-120x200-220 cm

ab **29.99**





**CASEA**

1 CASEA Feel Kissenhülle  
L/B ca. 40x40 cm  
ab **12<sup>99</sup>**

2 CASEA Point Kissenhülle  
L/B ca. 40x40 cm  
ab **9<sup>99</sup>**

3 CASEA Modena Kissenhülle, 100% Polyester, Samt, waschbar bei 30°C, L/B ca. 50x50 cm je **16.99**

4 CASEA Taranto Kissenhülle, 100% Polyester, Samt uni, Vorderseite: gesteppt, mit Reißverschluss, waschbar bei 30°C, L/B ca. 50x50 cm je **21.99**

5 CASEA Torino Kissenhülle, 100% Polyester, Samt uni, Vorderseite: plissiert, mit Reißverschluss, waschbar bei 40°C, L/B ca. 40x40 cm **16.99**, L/B ca. 50x50 cm **21.99**

6 CASEA Napoli Kissenhülle, Vorderseite: 87% Polyester, 13% Baumwolle, Rückseite: 100% Polyester/Samt uni, mit Reißverschluss, waschbar bei 30°C, L/B ca. 40x40 cm je **16.99**, L/B ca. 50x50 cm **21.99**

7 CASEA Salerno Kissenhülle, 100% Polyester, Samt bedruckt, waschbar bei 30°C, L/B ca. 50x50 cm je **19.99**

4 CASEA Taranto Kissenhülle  
L/B ca. 50x50 cm  
je **21<sup>99</sup>**

5 CASEA Torino Kissenhülle  
L/B ca. 40x40 cm  
ab **16<sup>99</sup>**

CASEA Selection Kissenhülle  
L/B ca. 40x40 cm  
ab **7<sup>99</sup>**

CASEA Selection Kissenhülle,  
55% Baumwolle, 45% Polyester,  
mit Reißverschluss, waschbar bei 30°C  
L/B ca. 40x40 cm je **7.99**  
L/B ca. 50x50 cm je **9.99**

# CASEA



**CASEA**

7 CASEA Salerno Kissenhülle  
L/B ca. 50x50 cm  
je **19<sup>99</sup>**

6 CASEA Napoli Kissenhülle  
L/B ca. 40x40 cm  
ab **16<sup>99</sup>**

VS01\_212090\_004\_005



**MÖBEL**  
**JAEGER**  
macht glücklich



[www.moebel-jaeger.de](http://www.moebel-jaeger.de)

CJ Möbel Jaeger ist ein Unternehmen der CJ Möbel Jaeger GmbH & Co. KG, Mündener Str. 19e, 37213 Witzzenhausen

Neuer Kfz-Tarif: Mecklenburgische fördert E-Mobilität

## Zuverlässiger Schutz rund ums Auto

Zuverlässiger Schutz zu einem fairen Beitrag: Das ist das Motto der Mecklenburgischen Kfz-Versicherung, die ihren Kundinnen und Kunden im Schadenfall schnell und unkompliziert zur Seite steht. Persönliche Beratung und Betreuung sind dabei seit Generationen eine Selbstverständlichkeit. Mit ihrem aktuellen Kfz-Tarif hat die Mecklenburgische viele attraktive Neuerungen eingeführt – darunter auch einen besonderen Nachlass für Elektroautos.

Der Versicherer bietet seinen Kundinnen und Kunden in allen Bereichen des privaten und beruflichen Lebens rundum finanziellen Schutz, von A wie Autoversicherung bis Z wie Zahnzusatzversicherung.

Kundennähe und individuelle Beratung zahlen sich hier auch bei der Kfz-Versicherung aus: Jeder Versicherungsnehmer erhält für sein Fahrzeug genau den Versicherungsschutz, den er braucht – für mehr bezahlt er auch nicht. Gleichzeitig hilft die Agentur vor Ort schnell, direkt und zuverlässig. Die Grunddeckung der Mecklenburgischen Autoversicherung umfasst alle wesentlichen Deckungsbausteine. Zusätzlichen Versicherungsschutz für einen geringen Mehrbeitrag bietet die Komfortdeckung, die besondere zusätzliche Sicherheitsbausteine und Leistungserweiterungen enthält, z. B. bei kleineren Schäden, die beim Be- oder Entladen des Fahrzeugs passieren, bleibt der Schadenfreiheitsrabatt erhalten. Darüber hinaus bietet die

Mecklenburgische für Pkw und Motorräder auch eine Neupreisschädigung für Neufahrzeuge beziehungsweise eine Kaufwertentschädigung für gebraucht gekaufte Fahrzeuge.



**Zum Angebot. Fertig. LOS!**

**Autoversicherung**  
Gewinnspiel bis 31.12.2021  
Jetzt Angebot holen und mit etwas Glück gewinnen.

**Echt. Versichert. Vor Ort.**  
Hauptvertretung  
**Marcel Bernhardt**  
Kleiner Kirchrain 7 · 37247 Großalmerode  
Telefon: 05604 9199449

**M Mecklenburgische**  
VERSICHERUNGSGRUPPE

Ab sofort richtet sich der Beitrag nur noch nach dem Alter der Fahrer – egal wer das Fahrzeug fährt. Das Alter des jüngsten Nutzers muss dabei nur dann angegeben werden, wenn nicht alle Fahrerinnen und Fahrer mindestens 25 Jahre alt sind.

Neben weiteren attraktiven Neuerungen bietet die Mecklenburgische jetzt auch spezielle Sicherheitsbausteine für Elektro- und Hybridfahrzeuge, wie z.B. den Einschluss einer All-Risk-Deckung für den Antritts-Akku im Rahmen der Komfortdeckung. Gleichzeitig unterstützt das Unternehmen die Förderung der Elektromobilität mit einem Tarifnachlass für alle Pkw mit E-Kennzeichen.

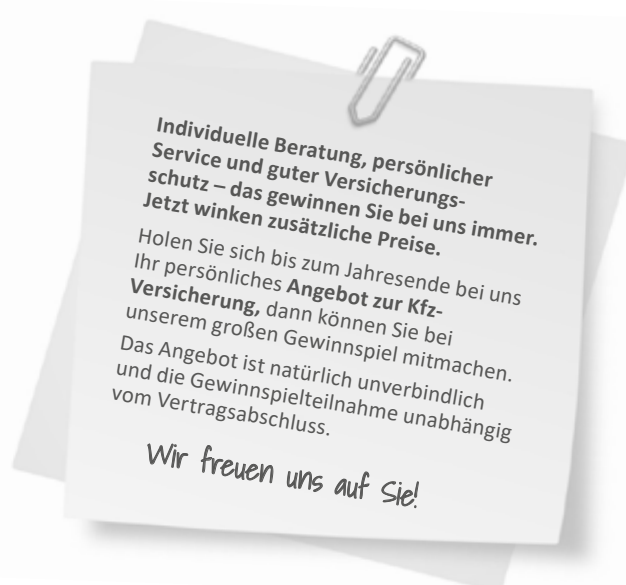


**Marcel Bernhardt**  
Tel.: 05604 919 944 9  
Fax: 05604 919 945 0  
Mobil: 0177 572 417 6

Öffnungszeiten:  
Mo., Di., Do., Fr., 09:00 - 13:00 Uhr  
Do. 15:00 - 19:00 Uhr  
Mi. geschlossen  
Weitere Termine nach Vereinbarung.

**- Kleiner Kirchrain 7 · 37247 Großalmerode -**

Lassen Sie sich beraten...  
**M Mecklenburgische**  
VERSICHERUNGSGRUPPE



**Individuelle Beratung, persönlicher Service und guter Versicherungsschutz – das gewinnen Sie bei uns immer. Jetzt winken zusätzliche Preise.**

Holen Sie sich bis zum Jahresende bei uns Ihr persönliches **Angebot zur Kfz-Versicherung**, dann können Sie bei unserem großen Gewinnspiel mitmachen. Das Angebot ist natürlich unverbindlich und die Gewinnspielteilnahme unabhängig vom Vertragsabschluss.

*Wir freuen uns auf Sie!*

# wmk *service*

## Verkehr

Nahverkehr Werra-Meißner (05651) 7475-0  
 Nordhessischer VerkehrsVerbund (0800) 939-0800

## Abfall

Zweckverband Abfallwirtschaft (05657) 9895-0  
 Abfallwirtschaft/-beratung (05651) 302-4750 / 4751

## Beratung

EUTB Ergänzende unabhängige  
 Teilhabeberatung (05651) 3390170  
 Friedrich-Wilhelm-Str. 50, Eschwege  
 Öffnungszeiten: Mo. 9-14 Uhr, Di. 13-17 Uhr,  
 Do. 14-18 Uhr und nach telefonischer Absprache

## Kultur + Tourismus

Kultur Werra-Meißner (05651) 302-1161  
 Museumsverbund Werra-Meißner (05651) 70511  
 Geo-Naturpark Frau-Holle-Land (05651) 99233-0  
 Werratal Tourismus Marketing (05651) 99233-0

## Notrufnummern

Rettungsdienst	112
Feuerwehr	112
Polizei	110
Ärztlicher Bereitschaftsdienst	116 117
Giftnotruf	(06131) 19240
Krankentransport	(05651) 19222
Zahnärztlicher Notfalldienst	(0180) 5607011
Tierärztlicher Notruf	(05652) 919555
	(05651) 8588 oder (05542) 1001
Frauenhaus Eschwege	(05651) 32665

Wenn die Zeit endet, beginnt die Ewigkeit

INH. DIRK HOCHAPFEL  
**BESTATTUNGEN  
 HALBRITTER  
 & KRAFT-SÖDER**

Rothesteinstraße 5 · 37242 Bad Sooden-Allendorf  
 Telefon 05652 2440 oder 918289 · Mobil 0170 580 1531 · Fax 05652 4024  
 Walburger Straße 17 · 37213 Witzenhausen · Telefon 05542 3272

**24 h  
 für Sie da**

Witzenhäuser  **Nachhilfe**

**Die Nachhilfe-Profis für:** 

**NEU! Mathematik  
 auch als Tele-Unterricht.** 

Deutsch, Englisch, Latein, Französisch, Russisch,  
 Spanisch, Mathematik, Biologie, Physik, Chemie & WL

Steinstraße 2 | 37213 Witzenhausen | Tel. 05542/999812 und 05542/8969  
 Mo. bis Fr. von 14 bis 17 Uhr und nach Vereinbarung  
[www.witzenhausen-nachhilfe.de](http://www.witzenhausen-nachhilfe.de)

**Fesch-Bau macht Fachwerk & Massivbau fit!**

 **Fesch-Bau**

Familienbetrieb seit 1925 • GmbH

■ Sanierung von Mauerwerk, Beton und Holz  
 ■ Mehr Infos: [www.Fesch-Bau.de](http://www.Fesch-Bau.de)

Weserstraße 3 37284 Waldkappel Tel. 05656-311

**DaBeTec** [www.dabeteec.de](http://www.dabeteec.de)

Dachbeschichtung & Bautenschutz Udo Möller

 **Professionelle  
 Dachreinigung und  
 -beschichtung mit  
 umweltverträglichen  
 Substanzen**

Ihr Berater vor Ort:  
**Udo Möller**  
 Tel.: 06621 / 7994710 • Mobil: 0151 / 16765490  
 E-Mail: [info@dabeteec.de](mailto:info@dabeteec.de) • [www.dabeteec.de](http://www.dabeteec.de)

**GROTE**  
 Container

Container  
 von 1 – 40 m<sup>3</sup> ab  
**30,- €**

[www.grote-container.de](http://www.grote-container.de)

**Unsere Leistungen:**

- Containerdienst
- Baggerbetrieb
- Fuhrunternehmen
- Reststoffentsorgung

**Wir liefern Ihnen:**

- Kies und Schotter
- Komposterde
- Brennholz

Sie finden unseren Recyclinghof in Neu-Eichenberg (BHF) in der Ladestr. 1  
 Öffnungszeiten: Mo. – Fr. von 8.00 – 16.30 Uhr • Sa. 10.00 – 12.00 Uhr  
 Tel.: 05542 2130 o. 0171 4635536 • Fax: 507909 [info@grote-container.de](mailto:info@grote-container.de)

**Impressum**  
 Geschäftsführender Herausgeber: Jörg Christian Bornhoff | Mundus Marketing & Interactive GmbH, Sichelsteiner Weg 2, 34346 Hann. Münden, Tel. 05541 95799-0, [info@mundus-online.de](mailto:info@mundus-online.de), [www.mundus-online.de](http://www.mundus-online.de) | **Kaufmännische Leitung:** Claudia Tarsa | **Verkauf:** Heidrun Wegener-Kerff, Nadine Rohpeter, Sinja Nordhausen, Inga Bach | **Redaktion:** Franziska Wehr (Ltg.), Susanne Wesche, [redaktion@mundus-online.de](mailto:redaktion@mundus-online.de) | **Grafik & Layout:** Ahmed Granica, Alice Walter, Hannah Marten | **Social Media:** Viktoria Kuke, Antonia Wimmelmann, Janne Amend | **Vertrieb:** Jan Kerff | Erscheint zweimonatlich, postalische Verteilung an alle Haushalte im Werra-Meißner-Kreis sowie Auslage an ausgewählten Ablagestellen | **Druck:** DDM GmbH & Co. KG, Frankfurter Straße 168, 34121 Kassel | **Auflage:** 60.000 Stk. | Bild- und Textnachweis – soweit nicht anders angegeben – Mundus Marketing & Interactive GmbH, Adobe Stock, Shutterstock, Fotolia, Pixabay, bei Gewinnspielen ist der Rechtsweg ausgeschlossen. <https://www.meinwmk.de>

Guter Schlaf und die richtige Ernährung bilden die Grundpfeiler

# So gehts nicht nur gemütlich, sondern auch gesund in den Herbst

Lange haben wir in diesem Jahr auf den Sommer gewartet – am Ende blieben uns einige richtig warme Tage, aber auch viel Regen. Mit dem September begann dann auch schon wieder die Zeit, in der die Tage kürzer und dunkler werden und auch die Natur sich schon langsam auf den Herbst einstellt. Für viele Menschen beginnt nun eine Zeit, in der man sich am liebsten nur im Bett verkriechen möchte und die Energie völlig verloren geht. Aber woran liegt das und wie kommt man mit Schwung und gesund in den Herbst?

Was viele Menschen nicht wissen, ist, dass sich unser Körper zwischen Sommer und Winter hormonell umstellt, um an die herrschenden Temperaturen angepasst zu sein – und das hat insbesondere Auswirkungen auf unseren Schlafrhythmus! Weniger Tageslicht, mehr Schlafbedürfnis, mehr Müdigkeit. Im Durchschnitt brauchen wir im Herbst und Winter eine Stunde mehr Schlaf. Bei Dunkelheit bildet der Körper das Schlafhormon Melatonin, das sorgt dafür, dass unser Gehirn uns auf Schlafmodus programmiert. Da es im Herbst und Winter schon viel früher dunkler wird, wird auch das Hormon in vermehrter Form ausgeschüttet. Wer also auch im Herbst noch ausgeschlafen sein möchte, der sollte abends eine Stunde früher ins Bett gehen und sich so den Schlaf holen, den es braucht. Wichtig ist aber nicht nur die Zeit, in der wir schlafen, sondern besonders WIE geschlafen wird – und wer seine Schlafqualität erhöhen möchte, der sollte sich am Tag ordentlich bewegen. Regelmäßige Bewegung ist dabei nicht nur gut für die allgemeine Gesundheit, sondern powert aus. Damit wird der Schlaf erholsamer und man fühlt sich fitter. Zudem sorgt Sport dafür, dass Glückshormone ausgeschüttet werden, die die Balance zwischen Körper und Geist verbessern. ▶

meinwumk

# Gesundheit





### Der richtige Vitamin-Kick

Kein Geheimnis ist es natürlich, dass die richtige Ernährung darüber entscheiden kann, wie gut man sich in den dunklen Monaten fühlt. Frisches Obst und Gemüse jeden Tag sorgen für einen Energie-Kick. Verschiedene Früchte wie Sanddorn und Gemüse wie rote Paprika sind wahre Vitamin-C-Helden. Vitamin C unterstützt die normale Funktion des Immunsystems und trägt zum Schutz der Zellen vor oxidativem Stress bei. Außerdem trägt es zum normalen Energiestoffwechsel bei. Einen Geheimitipp für die Ernährung haben wir auch noch: Guarana! Guarana hat bei den Indios im brasilianischen Amazonasgebiet seinen festen Platz in der Volksmedizin. Sie gilt als „wara“ als „Frucht der Jugend“. Die Guaranasamen werden getrocknet und zu Pulver verarbeitet. Guarana enthält Koffein, ist aber verträglicher als Koffein aus Kaffee.

So soll Guarana vor allem die geistige Leistungsfähigkeit unterstützen und gilt als natürlicher Wachmacher. Guarana gibt es als Kaugummi, in Kapseln, in Energydrinks und Shots.

Wenn dann das richtige Essen auf dem Tisch ist und die Aktivitäten geplant wurden, geht es nicht nur daran, sich auch für alles zu moti-

vieren, sondern sich auch richtig anzuziehen! Besonders im Herbst kann das Wetter von „etwas frisch“ schnell in „nass und windig“ umschlagen und dann geht nichts über die perfekte Kleidung. Schon im Kindergarten haben die meisten deswegen den Zwiebel-Look kennen und lieben gelernt! Er sorgt dafür, dass man nicht nur warm gehalten wird, sondern sich auch noch entkleiden kann, wenn es zu warm wird, oder schnell die Jacke zur Hand hat, wenn sich der Himmel verdunkelt. Perfekt eignet sich der Look also für Spaziergänge, die man sich in der schönen Herbstnatur gönnen möchte – die sorgen nämlich nicht nur für den nötigen Schub an frischer Luft, sondern reduzieren den Stress.

Der baut sich zwischen regnerischen Tagen, dunklen Stunden und Heizungsluft nur zu gerne auf. Trübsal blasen ist aber genau das, was man auf keinen Fall machen sollte! Positive Gedanken sind dabei schon die halbe Miete, denn sie halten davon ab, in einem Strudel aus Problemen zu verschwinden.

Das Fazit für einen guten Start in den Herbst ist also die richtige Ernährung, ein guter und ausgewogener Schlaf und die passende Bewegung, damit nicht nur die Gesundheit, sondern auch der Geist ausbalanciert ist!

**PFLEGEDIENST  
OLIVER RITZ**  
*Einfach gut aufgehoben.*

**IHR PARTNER**  
in der häuslichen Pflege

Pflegedienst Oliver Ritz  
Leipziger Str. 40 | Nahkauf  
37296 Rgg. Datterode

Tel. 05658 923633  
Tel. 0172 3230375  
www.pflege-ritz.de

**Sanitätshaus  
Mielke**

Witzenhausen • Ermschwerder Str. 23  
Tel. 05542 / 91 01 12

Großalmerode • Marktplatz 15  
Tel. 0 56 04 / 63 92

Hess. Lichtenau • Landgrafenstr. 7  
Tel. 0 56 02 / 91 47 72

Werra-Reha-Klinik BSA • Berliner Str. 3  
Tel. 0 56 52 / 951-555

**ergoflix®-Beratung  
nur in Witzenhausen**

**Faltbarer  
Elektrorollstuhl**  
ab 3.290,00 Euro

Beantragung über die Krankenkasse ist möglich.

Haus Salem  
Witzenhausen  
Evangelische Altenhilfe  
Gesundbrunnen

**Menschlichkeit pflegen**

- Vollstationäre Pflege
- Kurzzeitpflege
- Palliative Pflege
- Eingestreute Tagespflege
- Demenzbereich
- Mobiler Mittagstisch

Sprechen Sie uns an. Wir beraten Sie gern.

Ev. Altenhilfezentrum Haus Salem  
**05542 5036-300**  
witzenhausen.gesundbrunnen.org



# DrösslerDental®

Perfekte Zähne für ein strahlendes Lächeln



## Ihr Dentallabor im Werra-Meißner-Kreis

Dentale Technologie auf höchstem Niveau

Made in Germany



Wir produzieren ausschließlich in Deutschland.

modernste Technologien



Zahntechnische Handwerkskunst mit modernsten computergestützten Fertigungstechniken.

qualifizierte Mitarbeiter



Alle Mitarbeiter sind hoch motiviert und bestens weitergebildet.

sichere Implantologie



Wir verwenden nur Implantat-Originalteile.

Material-Technologie



Wir verwenden ausschließlich zertifizierte Qualitätswerkstoffe.

geprüft, zuverlässig, konstant



Drössler-Dental GmbH

Zentrum für zahnärztliche Prothetik und Zahnimplantologie

Forstgasse 21 • 37269 Eschwege • Tel.: 05651.2275 527 • Fax: 05651.2275 528

info@droessler-dental.de • www.perfektezaehne.de

# Schöne Zähne – Na Claar!

Praxis-Team an zwei Standorten in Kassel  
für seine Patienten tätig

Jeden Dienstag  
15.30-17.30 Uhr  
offene Implantat-  
Sprechstunde  
in der  
Druseltalstraße 178



Das Zahnärzteteam der Praxis Dr. Claar



Dr. Mirjam Mujakovic und Dr. Michael Claar

Feste und schöne Zähne – Na Claar! Unter diesem Motto bietet die Kasseler Zahnarztpraxis Dr. Claar an zwei Praxisstandorten in Kassel modernste Zahnheilkunde an: an der Leipziger Straße 164 in Bettenhausen und an der Druseltalstraße 178 in Bad Wilhelmshöhe, der erst im Jahr 2017 eröffnet wurde. Elf Behandlungsräume, modernste technische Ausstattung und ein zahntechnisches Meisterlabor bieten bestmögliche Voraussetzungen für zahnmedizinische Behandlungen auf höchstem Niveau. Zudem verfügt die verkehrsgünstig gelegene Praxis über kostenfreie Parkplätze und eine hauseigene Tiefgarage.

»Es ist unser Ziel, patientenorientierte Zahnheilkunde anzubieten, die ästhetischen und funktionell höchsten Ansprüchen gerecht wird«, erläutert Dr. Michael Claar, Zahnarzt und Fachzahnarzt für Oralchirurgie. Neben den normalen zahnärztlichen Behandlungen ist das Team auf die Zahnimplantologie spezialisiert – die hochwertigste und optisch ansprechens-

te Form des Zahnersatzes. Selbst wenn der Kieferknochen stark geschädigt sei, könne man dank diverser Möglichkeiten des Knochenaufbaus ein Implantat setzen. »Eine häufig angewandte Methode ist das Auffüllen des Knochendefekts mit Knochenaufbaumaterial biologischen Ursprungs«, sagt Dr. Claar. Innerhalb weniger Monate werde das Material vom Körper in Knochensubstanz umgewandelt, was den Kiefer deutlich stabilisiert.

Das Einsetzen eines Implantats ist ein Routine-Eingriff, der mit einem kleinen Schnitt durch die Schleimhaut einhergeht. Dr. Michael Claar bietet aber auch das schonende Implantieren ohne Skalpell an: »Voraussetzung sind ein intakter Kieferknochen und eine gute Planung des Eingriffs.« Dafür steht in der Praxis ein hochmodernes 3-D-Röntgengerät zur Verfügung. Älteren Patienten, denen es oft an ausreichender Knochensubstanz und mehreren Zähnen fehlt, bietet er sogenannte Mini-Implantate an, auf denen eine Prothese unkompliziert

befestigt wird. Sie sind deutlich schlanker und können meist ohne Schleimhautöffnung eingebracht werden. Eines ist Dr. Michael Claar bei jeder Lösung wichtig: ein Plus an Lebensqualität für seine Patienten. Denn nicht umsonst lautet das Praxiscredo seit 1929: Feste und schöne Zähne – Na Claar!

## CLAAR ZAHNÄRZTE

### Praxis Bad Wilhelmshöhe

Druseltalstraße 178  
34131 Kassel  
Tel. 0561-574 32 60

### Praxis Leipziger Platz

Leipziger Str. 164  
34123 Kassel  
Tel. 0561-510 880 00

[www.dr-claar.de](http://www.dr-claar.de)





Wer auch im Alter fit und agil sein möchte, der muss auch auf seine Ernährung achten. Foto: Shuttersock

Die Ernährung wird besonders wichtig

## LECKER UND GESUND INS ALTER

**M**it dem Alter verändert sich nicht nur Haut und Haar, sondern der gesamte Körper durchläuft große Veränderungen. Egal, ob es die Gelenke und Knochen sind, oder andere kleine Probleme, der Körper macht auf sich aufmerksam. Bei den ganzen Veränderungen, die das Alter mit sich bringt, verlieren viele Rentner aber ihre Ernährung aus den Augen – denn auch die sollte sich dem Alter anpassen! Wer seinen Speiseplan anpasst, der wird merken, dass man so einfacher durch den Alltag kommt. Doch auf was kommt es dabei besonders an?

Weil der Körper im Alter weniger Energie, aber

genauso viele Nährstoffe braucht, wird Gemüse wichtiger. Es liefert Vitamine, Mineralstoffe sowie viele sekundäre Pflanzenstoffe. Diese sollen etwa die Zellen schützen, das Immunsystem unterstützen und Entzündungen hemmen. Sehr wahrscheinlich wirken sie aber nur im natürlichen Verbund. Daher: fünfmal am Tag Gemüse und Obst, davon wenigstens dreimal Gemüse. Dabei kann man Gemüse in den verschiedensten Formen genießen. Besonders geröstet, geschmort oder überbacken kann man Gemüse besonders lecker genießen. Auch kleine Veränderungen können mehr Gemüse in den Alltag bringen. Wie wäre es zum Beispiel damit, die Fleischwürfel in der Bolognese einfach durch Paprikastück-

RUNDUM GUT VERSORGT!  
**Diakonie**   
**ESCHWEGE-LAND**  05658 93293

**Team Herleshausen**  
Hainertor 11, 37293 Herleshausen

**Team Meißner**  
Kupfergasse 7, 37290 Meißner-Abterode

**Team Ringgau**  
Rödelbach 6, 37296 Ringgau-Datterode

**Team Sontra**  
Hinter der Mauer 20, 36205 Sontra

**Team Waldkappel**  
Leipziger Straße 67, 37284 Waldkappel

info@diakonie-esw-land.de

www.diakonie-esw-land.de

**Systemische Beratung Eschwege**  
Einzel-, Paar-, Familienberatung

**Sabine Theile**  
An den Anlagen 7  
37269 Eschwege  
05651 4744141

Jetzt auch in  
Treffurt und  
Großburschla!



www.systemische-beratung-eschwege.de



Sport kann die Gelenke und Knochen unterstützen und hält im Alter fit. Foto: Shutterstock

chen auszutauschen? Auch Kirschtomaten oder Gemüsesticks sind super leckere Snacks, die auch ► für die Jüngeren in der Familie die nötige Portion an „Grünzeug“ mitbringen. Für die ganze Familie sind auch Smoothies eine coole Idee, um nicht nur kreativ zu werden, sondern das Produkt am Ende auch gleich probieren zu können.

### Die Balance macht es

Neben dem Gemüse ist auch das Korn nicht zu verachten. Im ganzen Korn stecken Nährstoffe, aber auch Ballaststoffe. Die Unverdaulichen regen die Verdauung an – gut, wenn der Darm im Alter nicht mehr so will. Morgens Haferflockenmüsli ist ein sanfter Einstieg. Haferflocken sind stets Vollkorn! Gut auch im Dessert oder Smoothie. Wer Vollkorn nicht so gut verträgt, der muss kein Brot essen, in dem ganze Körner enthalten sind – fein gemahlen ist das Korn deutlich verträglicher und dennoch gesund. Wer aber lieber eine Alternative ausprobieren

möchte, der kann sich Leinsamen oder Flohsamenschalen zuwenden. Wichtig: gut kauen und genug trinken, das macht Ballaststoffe verträglicher. Mit den Jahren kann aber nicht nur der Darm Probleme machen, sondern auch die Muskeln werden langsam weniger.

Dem entgegenwirken kann man aber nicht nur mit Sport, sondern auch mit einer eiweißreichen Ernährung. Pflanzliche und tierische Eiweißquellen sollten dabei gemischt werden und Quark kann zum Beispiel auch durch Ricotta ersetzt werden. Das Molkereieiweiß ist extra wertvoll. Wer nun aber Angst bekommt, dass Fett nicht mehr ans Essen darf, der liegt falsch! Gegen Fett am Essen ist nichts einzuwenden – es kommt aber darauf an, in welchen Mengen und welches Öl verwendet wird. Zum Anbraten eignen sich Oliven-, Raps- oder Sonnenblumenöle mit dem Hinweis "high oleic" auf dem Etikett. Im Salat schmecken auch Walnuss- oder Leinöl, die einen besonders gesunden Mix aus ungesättigten Fettsäuren liefern. Aufs Brot passen Butter oder Mischstreichfett aus Butter und Rapsöl.

Das Frittieren sollte man dann aber doch lieber sein lassen und die Gerichte dafür schmoren oder braten. Wenn es ans Würzen oder den süßen Zahn geht, ist dann aber auch wieder Vorsicht geboten. Zucker schadet den Zähnen. Und: Wer sich pausenlos Süßes zumutet, riskiert Übergewicht, Diabetes und hohe Blutfette. Zu viel Salz kann den Blutdruck erhöhen.

Bei Zucker und Salz also besser sparen. Ist das Essen dann auf dem Tisch, gilt die Devise dann aufzuhören, wenn es der Bauch sagt. Auch wenn Reste übrig bleiben, sollte man sich nicht mehr zu muten, als man wirklich essen kann – Reste kann man meist auch noch am nächsten Tag oder am Abend essen. Wichtig ist aber nicht nur das Essen, sondern auch die Getränke. Wer zu wenig trinkt, kann sich schlecht konzentrieren, wird leicht müde, bekommt Kopfschmerzen oder wird vorübergehend verwirrt. Weil das Durstgefühl bei vielen Senioren nachlässt, sollten sie besonders auf genug Flüssigkeit achten. Gesunde Menschen brauchen jeden Tag eineinhalb Liter, bei Hitze oder beim Sport noch mehr.



WIR SIND FÜR SIE DA:

**in Bad Sooden-Allendorf**  
Montag - Freitag 9.00 - 13.00 Uhr  
14.00 - 17.30 Uhr

**in Witzzenhausen**  
Montag - Freitag 9.00 - 18.00 Uhr  
Samstag 9.00 - 12.00 Uhr  
und nach Vereinbarung

## 2x ganz in Ihrer Nähe

Brückenstraße 11  
37213 Witzzenhausen  
☎ 055 42-5073290  
info@hoergeraete-susanne.de

Am Gradierwerk 2a (In der Werrataltherme)  
37242 Bad Sooden-Allendorf  
☎ 05652-9190981  
www.hoergeraete-susanne.de

## Augenoptik Heitzenröder

Ihr Augenoptik-Fachgeschäft in



# SOODEN

Im Herzen unseres  
schönen Werratales!





37242 Bad Sooden-Allendorf • Telefon 05652/918555  
www.augenoptik-heitzenroeder.de



Ausgewählte Angebote im Werra-Meißner-Kreis

# In den Herbstferien forschen und experimentieren



Nach dem Start ins neue Schuljahr planen Kinder und Eltern im Werra-Meißner-Kreis nun schon die Herbstferien. Wer nicht verreist, kann eine der vielen Möglichkeiten der Jugendförderungen vor Ort wahrnehmen oder sich selbst auf ein Abenteuer begeben. ►

# Herbstferien

# EICHSFELDER KANONENBAHN



## PLAN B NACH KÜLLSTEDT

Endlich wieder Draisinen in Lengenfeld unterm Stein – **ABER** mit einem Wermutstropfen, denn derzeit ist aufgrund von noch andauernden Sanierungsarbeiten am Lengenfelder Viadukt nur **eingeschränkter Draisinen-Verkehr** möglich.

**ERLEBEN SIE EINE FAHRT  
MIT DER ERLEBNIS-DRAISINE  
AUF EINER DER SCHÖNSTEN  
EISENBahnSTRECKEN  
DEUTSCHLANDS.**

Fahrt mit der Kanonenbahn

ab 15€ p.P.



**Eichsfelder Kanonenbahn gGmbH**

Bahnhofstraße 43 · 99976 Lengenfeld unterm Stein

Tel. 036027 78866 · Fax. 036027 78453

Email: [info@erlebnis-draisine.de](mailto:info@erlebnis-draisine.de) · [www.erlebnis-draisine.de](http://www.erlebnis-draisine.de)

## Baue deinen eigenen Roboter

**Workshop: 18. – 22. Oktober**

Ein paar Räder, Platinen, eine Handvoll Kabel und die passende Android-App zur Steuerung: Mit etwas Unterstützung kombiniert ihr Technik, Elektronik, Design und baut eure eigenen kleinen Robo-Fahrzeuge. Was fährt, kann sich in selbst entwickelten Parcours per Smartphone-Steuerung gegen andere Robos messen. Der Workshop findet täglich von 10 -16 Uhr statt. Für eine warme Mittagsverpflegung wird gesorgt. Getränke sind selbst mitzubringen. Einhaltung der notwendigen Vorschriften und die Workshops finden in festen und räumlich getrennten Kleingruppen statt.

*E-Werk Eschwege, Mangelgasse 19  
12 – 18 Jahre  
Jugendförderung Werra Meißner Kreis,  
Armin Bahl  
Tel. 05651 302 1452  
armin.bahl@werra-meissner-kreis.de  
Anmeldefrist bis 10.10.2021*

## Musik und Sound im Mediacamp

**18. bis 22. Oktober**

Kinder und Jugendliche, die sich für Musik interessieren, von eigenen Tonaufnahmen begeistert sind, leidenschaftlich gern singen, eigene Texte schreiben oder ein Instrument spielen, sind im „Musik und Sound Workshop“ des Mediacamps genau richtig. Eine Woche lang werden sich die Teilnehmer im Tonstudio „einschließen“ und gemeinsam einen Song schreiben und aufnehmen. Von der ersten Idee bis zum fertig gemixten Song wird jeder Schritt gemeinsam gegangen und so gelernt, was es heißt kreativ in einem Studio zu arbeiten. Hygienekonzept: Einhaltung der notwendigen Vorschriften und die Workshops finden in festen und räumlich getrennten Kleingruppen statt.

*E-Werk Eschwege, Mangelgasse 19  
12 – 18 Jahre  
Jugendförderung Werra Meißner Kreis,  
Armin Bahl  
Tel. 05651 302 1452  
armin.bahl@werra-meissner-kreis.de  
Anmeldefrist bis 10.10.2021*

## Forschungswerkstatt Regenwald

**11. bis 15. Oktober und 18. bis 22. Oktober**

Die diesjährige Kinderferienuniversität im Tropengewächshaus der Universität Kassel beschäftigt sich mit der Vielfalt an Pflanzen,

Tieren und Menschen. „Warum regnet es im Regenwald?“ „Was hat mein Schnitzel mit Regenwald zu tun?“ „Wie leben Kinder anderswo?“

Fünf Tage haben junge Forscherinnen und Forscher Gelegenheit, sich theoretisch und praktisch mit spannenden Höchstleistungen und der Bedrohung der tropischen Pflanzenvielfalt auseinanderzusetzen. Mit kleinen Experimenten werden die Besonderheiten des Regenwaldes vermittelt und die Bedeutung für das Klima herausgearbeitet. Im Laufe des Seminars geht es aber auch um Holz, Papier, Aluminium, Fleisch und Energie. Kinder erkennen die vielen Verknüpfungen zwischen ihrem Alltag und dem fernen Regenwald und entwickeln Handlungsmöglichkeiten. Damit die Jungstudierenden für diese anstrengenden Arbeiten Energie haben, gibt es zur Stärkung täglich passende Regenwald-Snacks. Die Kinderferienuni findet in beiden Herbstferienwochen, täglich von 9 bis 13:15 Uhr, statt.

*Tropengewächshaus der Universität Kassel,  
Witzenhausen  
8 – 12 Jahre  
Tropengewächshaus der Universität Kassel,  
Ines Fehrmann  
Tel. 05542-72812  
inesfehmann66@yahoo.de*

## Wie wäre es mit einem Ausflug ins Theater?

Wer Lust auf einen regionalen Tagesausflug unter dem Motto „Kunst und Kultur“ hat, kann sich in den Herbstferien kritisch mit dem Thema NS-Zeit auseinander setzen. Im Deutschen Theater in Göttingen kommt das Stück „Was das Nashorn sah, als es über die andere Seite des Zauns schaute“ zur Aufführung. Jens Raschke lässt die jungen Zuschauer\*innen zusammen mit ihm auf die Gräueltaten der NS-Zeit schauen und bedient sich dabei des real existierenden Zoos neben dem KZ Buchenwald. Dabei nimmt er eine kindliche Perspektive ein und erzählt einfühlsam, erforschend und mit einer feinen Prise Kinderhumor. Er ermöglicht somit dem jungen Publikum eine Annäherung an eine Zeit der deutschen Geschichte. Das Thema, der Stil und die kindgerechte Herangehensweise brachten dem 2014 geschriebenen Stück den Deutschen Kindertheaterpreis und den Niederländisch-Deutschen Kinder- und Jugenddramatikerpreis Kaas & Kappes.

*Premiere am 2. Oktober, 18:00 Uhr  
Aufführungen am 10. und 24. Oktober,  
jeweils 18:00 Uhr,  
Deutsches Theater Göttingen*



Im Herbst in den Sommer reisen

## Das Reisebüro Ideal findet Ihren Traumurlaub

Sommer, Sonne und Meer – ist es nicht genau das, was man sich für den Urlaub wünscht? Im Reisebüro Ideal sorgen Elisabeth Burghardt und ihr Team dafür, dass Sie Ihren Traumurlaub auch in den Herbstferien genießen können! Egal ob z.B. auf Mallorca, Rhodos, Kreta oder in Alanya, die große Auswahl an Reisezielen garantiert einen Ort, der nicht nur für Entspannung, sondern auch für viel Spaß sorgt. „Kommen Sie gerne bei uns vorbei und gemeinsam finden wir ein Reiseziel, das all Ihre Wünsche erfüllt.“

„Derzeit haben wir viele Urlaubsangebote, die Ihren Urlaubsvorstellungen sicherlich entsprechen“, so Els Burghardt.



# HERBSTFERIEN

## Hessen



### Reiseangebote 2021

**AB KASSEL**

Angebotspreise für 2 Erw. und 1 Kind bis 6 Jahre.

13.10. - 23.10.2021	<b>FERGUS Club Vell Mari</b> ★★★★★ Can Picafort, Mallorca	<b>2278,- €*</b>
13.10. - 23.10.2021	<b>Nordeste Playa</b> ★★★ Can Picafort, Mallorca	<b>2437,- €*</b>
13.10. - 23.10.2021	<b>Club Santa Ponsa</b> ★★★ Santa Ponsa, Mallorca	<b>2325,- €*</b>
12.10. - 19.10.2021	<b>Princess Sun</b> ★★★★★ Kiotari, Rhodos	<b>2030,- €*</b>
12.10. - 19.10.2021	<b>Kolymbia Star Hotel</b> ★★★★★ Kolymbia, Rhodos	<b>2217,- €*</b>
12.10. - 19.10.2021	<b>Mitsis Rodos Maris Resort &amp; Spa</b> ★★★★★ Kiotari, Rhodos	<b>2300,- €*</b>
14.10. - 21.10.2021	<b>Cactus Village Hotel &amp; Bungalows Stalis</b> ★★★★★ Stalis, Kreta	<b>2274,- €*</b>
12.10. - 19.10.2021	<b>Vasia Zephyros Beach Boutique Hotel</b> ★★★★★ Stalis, Kreta	<b>2209,- €*</b>
12.10. - 19.10.2021	<b>allsun Hotel Zorbas Village</b> ★★★★★ Anissaras, Kreta	<b>2283,- €*</b>
15.10. - 22.10.2021	<b>Hane Hotel</b> ★★★★★ Side - Kumköy	<b>1727,- €*</b>
15.10. - 22.10.2021	<b>Monachus Hotel &amp; Spa</b> ★★★★★ Side - Evrenseki	<b>1735,- €*</b>
15.10. - 22.10.2021	<b>Side Resort Hotel</b> ★★★★★ Side	<b>1723,- €*</b>

\* Preise können je nach Verfügbarkeit variieren.

# KOFFEIN, KALORIEN, ADRENALIN!

Hier geht's um mehr als nur Klettern

In Norddeutschlands erster "Clip 'n Climb"-Kletterhalle in Bad Sachsa kann sich jeder in der Trendsportart Klettern ausprobieren. Dank moderner Abseilautomaten kommen auch kleine Kletterer ab vier Jahren wieder sanft und sicher zum Boden zurück.

Besondere Highlights sind die „Freifall-Rutsche“ oder die fünf Meter hohen Säulen des „Stairway to heaven“. Aber nicht nur begeisterte Kletterer kommen auf ihre Kosten, denn neben der Kletterhalle gibt es auch noch den Ravensberg Basecamp Outdoorshop, in dem Frau, Kind und Mann alles finden, was es in der Natur so braucht! Funktionsjacken, -hosen, Outdoorschuhe, Tagesrucksäcke und vieles mehr stehen bereit.

Wenn nach dem Klettern und Shoppen der Hunger ruft, braucht es keine weiten Wege, denn hier werden Besucher auch bestens verpflegt! Im Backwood Coffee gibt es alles, was man sich für eine entspannte Zeit rund um Kaffee und Kuchen wünschen kann und wer es lieber etwas

herzhafter mag, der wird im Backwood Burger Restaurant genau das Richtige finden. Auch der ein oder andere Cocktail oder Wein sorgt für einen gelungenen Ausklang in Bad Sachsa.



Fotos: Ravensberger Basecamp



**AHORN**  
Camp



RENAULT  
Passion for life

**ENTDECKEN SIE DIE AHORN CAMP  
WOHNMOBILE UND CAMPER VANS**

Van 550

ACT 690

Erleben Sie Freiheit auf vier Rädern mit den Ahorn Camp Reisemobilen. Entdecken Sie unsere umfangreiche Modellpalette: vom geräumigen Premium Reisemobil bis zum kompakten Camper Van. Ob Sie die Weite Schottlands oder doch die schönsten Ecken Deutschlands erkunden möchten, mit dem Reisemobil bleiben Sie flexibel und selbstbestimmt.



**Vogelei**

Tel. 0 55 42 - 93 57 0

**Am Eschenbornrasen 16  
37213 Witzenhausen  
www.autohaus-vogelei.de**

# WIR FERTIGEN IHRE INDIVIDUELLE POLSTERGARNITUR

✔ Einfach im Werksverkauf Modell aussuchen ✔ Größe und Zusammenstellung bestimmen ✔ Stoff wählen

**Auch bei uns erhältlich:**

- Sondermaße
- Allgemeine Polsterarbeiten
- Ausstellungs- und Messegruppen  
zu günstigen Preisen
- Bezugstoffe / Reststoffe

[www.achima.de](http://www.achima.de)

**achima Polstermöbel GmbH**

Heuthener Straße 1 / Gewerbegebiet  
37308 Geisleden Tel.: 036084/84520

Öffnungszeiten:

Mo. Geschlossen

Di. – Fr. 11.00 – 18.00 Uhr

**Jetzt jeden Samstag**

**10.00 – 14.00 Uhr**



**achima**  
POLSTERMÖBEL



**Vorbeischaun lohnt sich! Wir freuen uns auf Ihren Besuch!**  
**Ihr achima Polstermöbel-Team**



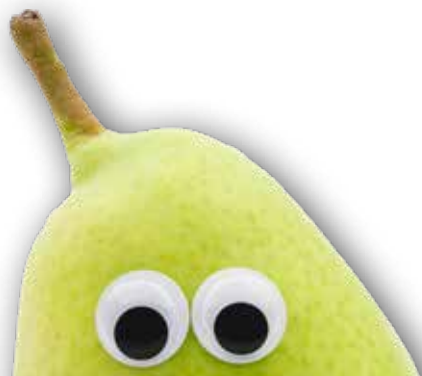
# Der süße Alleskönner mit langer Geschichte

**M**it dem Herbst kommen nicht nur Veränderungen in der Natur auf uns zu, sondern auch die verschiedensten Obstsorten starten jetzt in ihre Hauptsaison. Darunter ist auch eine Art, die den meisten Deutschen das Wasser schon im Mund zusammen laufen lässt: Die Birne! Leckerer Kuchen als warme Beilage oder einfach direkt vom Strauch – Birnen sind seit Jahrzehnten eine der beliebtesten Obstsorten in Deutschland und das nicht ohne Grund. In dieser Ausgabe des meinWMK-Magazins haben wir uns die Birne und ihre Vorteile für die Ernährung und den Körper einmal ganz genau angesehen.

Werfen wir als erstes ein Blick in die Geschichte der Birne, denn die gibt es schon seit sehr langer Zeit. Birnen gab es schon um 3.000 v. Chr. und bis heute gehören sie zu den besonders beliebten Obstsorten. Bei uns beginnt die Birnenzeit im Frühherbst, anderswo auf der Welt gelten andere Regeln, denn zu den Hauptanbaugebieten gehören neben Italien, Spanien, Frankreich und anderen EU-Staaten auch Länder in Übersee und Asien. ►



# Geschmackvoll



## Lecker und Gesund

Größter Anbauer der Birne ist übrigens China mit über 40 Prozent der gesamten Welternte. Die ursprüngliche Heimat der Birne scheint aber in Anatolien und im Kaukasus zu liegen – auch wenn man das heute nicht mehr so wirklich nachvollziehen kann. Sicher ist aber, dass es auch die Birne dank den Römern nach Europa geschafft hat.

Angebaut werden heute weltweit um die 2.500 verschiedenen Sorten, die in Sommer-, Herbst- und Winterbirnen unterteilt sind. Als Untergruppe unterscheidet man zudem Tafelbirnen – zum roh essen perfekt – Kochbirnen und Mostbirnen. Zu den in Deutschland am meisten verkauften Tafelbirnen gehört die flaschenförmige, bräunliche oder gelbe Abate Fetel, die ein

sehr saftiges und dabei festes Fruchtfleisch zu bieten hat. Ebenfalls ganz oben auf der Hitliste von Birnen-Fans: Die rundliche Williams Christ mit gelb-grüner, oft aber auch rötlich gefärbter Schale. Diese Sorte schmeckt reif besonders süß und wird nicht mehlig.

Birnen sind auch bei Kindern besonders beliebt, da ihr Geschmack, im Gegensatz zu vielen anderen Obstsorten schön süß ist. Das Rosengewächs ist dabei aber nicht nur lecker, sondern auch noch richtig gesund! Eine Birne hat in etwa 70 kcal und gehört daher nicht zu den kalorienärmsten Früchten. Trotzdem eignet sie sich gut um einige Kilos zu verlieren. Birnen haben einen geringen Anteil an Fruchtsäure und regen dadurch den Stoffwechsel an, entschlacken und entwässern. Das ist auch der Grund wieso die Birne vergleichbar süß schmeckt. Ein Apfel kann so viermal so viel Fruchtsäure enthalten wie eine Birne, der Zuckergehalt ist aber gleich – genau das führt dazu, dass Birnen viel süßer schmecken, obwohl sie es eigentlich gar nicht sind.

Die Birne bringt aber auch zahlreiche Ballaststoffe mit, die für ein schnelleres Sättigungsgefühl und eine gute Verdauung sorgen. Doch auch an Vitaminen mangelt es bei der Birne nicht. Sie ist reich an Vitamin A, B und C und muss sich auch nicht verstecken, wenn es um Mineralstoffe geht: Schwefel, Eisen, Kalium, Kupfer, Jod, Magnesium, Phosphat und Zink finden sich in dem Obst. Dabei sollte man aber wie beim Apfel im Hinterkopf behalten, dass sich all diese guten Stoffe direkt unter der Schale befinden und deutlich weniger werden, wenn man diese entfernt. Wer alle Effekte der Birne genießen möchte, der sollte also unbedingt die Schale mitessen!

Birnen helfen aber nicht nur der allgemeinen Gesundheit und dem Entwässern, sondern auch bei Schmerzen. In der Naturheilkunde kommen Birnen gegen Schmerzen bei Rheuma und Gicht zum Einsatz. Die Wirkung entsteht allerdings erst, wenn man Birnen kurz in Wasser gart: Dabei werden Enzyme freigesetzt, die Harnsäure aus dem Körper leiten und dadurch zur Schmerzlinderung führen. Wer die Birne mit Wallnüssen kombiniert, der kann übrigens auch gleich etwas für seinen Geist tun! Schon unsere Großeltern haben immer wieder gepredigt, dass Birnen und Wallnüsse gemeinsam schlau machen – und da ist tatsächlich etwas dran. Die Kombi aus Kiesel- und Phosphorsäure sowie Kupfer in Birnen und dem Botenstoff Acetylcholin aus Walnüssen kann Denkvermögen und Gedächtnis tatsächlich unterstützen. Einen spannenden Fakt haben wir zum Ende dann auch noch für Euch: Wegen ihrer Form war die Birne tatsächlich Namensgeber für die Glühbirne!



Offen für Ihren Einkauf.

Montag - Samstag  
von 7

bis **22** Uhr  
geöffnet.

Jeden Tag ein bisschen besser. **REWE**

**REWE Drietchen oHG**  
**Städersweg 1**  
**37242 Bad Sooden-Allendorf**

Die Birne ist ein Obst, dass man auf keinen Fall aus dem Speiseplan streichen sollte und deswegen haben wir uns in dieser Ausgabe ein besonders leckeres Rezept ausgesucht, dass wir präsentieren wollen: einen Birnen-Crumble mit Walnüssen.

Das wird gebraucht:

75 g kalte Butter  
 1 Handvoll Walnusskerne  
 150 g Mehl  
 70 g brauner Zucker  
 1 Prise Salz  
 1 Eigelb  
 3 Birnen  
 4 Kugeln Vanilleeis zum Servieren

So geht's:

Auflaufform einfetten und Walnüsse grob hacken und mit Mehl, Zucker und Salz in einer Schüssel vermischen. Kalte Butter und Eigelb dazugeben und zu Streuseln verarbeiten. Birnen waschen, vom Kerngehäuse entfernen und in grobe Stücke schneiden. Danach die Stücke in die Form geben und mit den Streuseln bedecken. Alles für 20-25 Minuten bei 180 Grad in den Backofen - danach einfach mit Vanilleeis servieren und fertig!

Guten Appetit!



Genießen Sie bei uns ...

-  Ahle Wurst
-  nordhessische Gastlichkeit
-  entspannte Nächte

Metzgerei - Restaurant - Hotel  
 Am Teich 5  
 37296 Ringgau-Grandenborn  
 Tel 05659/810 Fax 92131  
[www.derteichhof.de](http://www.derteichhof.de)



# Abverkauf!

## AUSSTELLUNGSSTÜCKE

2599,-



Wohnwand ~~5307,-~~

### Wohnwand (wie abgebildet)

Korpus NN Nußbaum Nova,  
Front LC Lack Crema/AF FU Furniert,  
Glas GR/Griff T8 Edelstahlfarben,  
ca. 280 cm breit.  
#02920441

1699,-

Anbauwand ~~3634,-~~



**Eckbankgruppe (wie abgebildet)** ca. 177 x 137 x 86 cm,  
Eckbank, Tisch und Schühle.  
#05140173

4999,-

Anbauwand ~~9680,-~~



**Anbauwand (wie abgebildet)** Breite: ca. 350 cm, FR. LC LACK CREMA/  
KORP., ES EICHE SAND/ GRIFF T8/VORSCHLAG 31944.  
#02920212

**Eckbankgruppe  
(wie abgebildet)**  
E20 Moon - Wild-  
nussbaum geölt,  
Bez. Sitz + Rücken  
Leder hellgrau.  
#05140186



Eckbankgruppe ~~5928,-~~

**1999,-**

Wohnsystem ~~10800,-~~

**2999,-**

Anbauwand ~~4496,-~~

**1599,-**



**Wohnsystem (wie abgebildet)** Deutsche Kernbuche,  
100% massiv. LED-Beleuchtung, 5er Set (12 Watt), Glas-TV-Aufsatz,  
in Klarglas mit Kabelschacht, LED-Trafo, max. 15 Watt  
mit Schalter, LED-Funkdimmer, max 30 Watt.



**Anbauwand (wie abgebildet)** Musterring Wohnwand,  
NN NUSSBAUM NOVA, FRONT: CA LACK CAMEO.  
#02920096



**MÖBEL  
JAEGER**  
*macht glücklich*



[www.moebel-jaeger.de](http://www.moebel-jaeger.de)

CJ Möbel Jaeger ist ein Unternehmen der CJ Möbel Jaeger GmbH & Co. KG, Mündener Str. 19e, 37213 Witzenhausen



**Polstergarnitur (wie abgebildet)**

Bezug komplett Bella Luna silver,  
Kombination 8419.

#04699026

Polstergarnitur ~~2555,-~~

**1499,-**



Funktionssofa ~~4039,-~~

**2995,-**

**Funktionssofa (wie abgebildet)**

Bezug kpl. Ispra 132 gold, Gr.IV.

#20130020

**NIMM  
MICH MIT!**

**3998,-**

Sofas ~~6258,-~~



**Sofas (wie abgebildet)** Leder WR 65 grey, Keder schwarz-MR1,  
schwarz Sandwich/Matte, Bezug klappbar.

#20130013



**Polstergarnitur (wie abgebildet)**

mit Kopfpolsterverstellung  
und Querschläferfunktion, ohne Sessel.

#0475099



Polstergarnitur ~~4782,-~~

**1999,-**

Polstergarnitur ~~11802,-~~

**4998,-**



**Polstergarnitur  
(wie abgebildet)**

2,5 Sitzler, Rückenspannteil  
echt, GR Ausführung groß,  
einfarbig, ohne Thermo Vital,  
Bezug Longlife E touch steel  
Chromfuß, L-Form, K9 Black  
matt, Sitz soft Rücken echt

für 2,5-Sitzer Rückenspannteil echt, TV Ausführung,  
TV-Funktion, einfarbig, 2 x 2 Mot. + mot.  
Kopfverstellung, ohne Thermo Vital.



**MÖBEL  
JAEGER**  
*macht glücklich*



[www.moebel-jaeger.de](http://www.moebel-jaeger.de)

### Schlafzimmer (wie abgebildet)

Front: Korpus Europ. Wildeiche massiv, soft gebürstet, mattglas siena.

Bett Schubkasten 2er Set (Belastung, max. 15 kg),

B x H x T, ca. 131,1 x 14,5 x 58,5 cm,

Mattglas-Akz., SK-Front mattglas siena.



Schlafzimmer ~~13194,-~~

**7498,-**

**LOHNT SICH!**



**1998,-**

Boxspringbett ~~3777,-~~

**Boxspringbett (wie abgebildet)** Stoff D536 / Kopfteil KT3,

ca. 180 x 200 cm, Holzfuß, konisch silber.

Plaid, Bezug D536, 24 x 70 cm inkl. 10% Stoffgruppe -D-,

Schlummerrolle 2er-Pack, Matratzen-Topper, ca. 180 x 200 cm,

Paris - Kaltschaum.



Bettanlage und Nachtkonsolen

~~2337,-~~

**998,-**

**Bettanlage und Nachtkonsolen**

**(wie abgebildet)**

ca. 180 x 200 cm Liegefläche,

ohne Lattenroste / Matratzen.

#01500066





**Boxspringbett (wie abgebildet)** Bezug Adore Blush, Rücken Spannstoff schwarz, ca. 180x200 cm, Fuß BU3 Set. Deko-Kissen 40 x 40 cm, Grundstoff Adore Copper 12625085.

**2498,-**

Boxspringbett ~~5361,-~~

**Apartment-Bett (wie abgebildet)** ca. 180 x 200 cm mit Fuß, uni-seidengrau matt/uni, Kopfteil Leder seg.-seidengrau matt/uni.

Apartment-Bett ~~615,-~~

**495,-**



**Schlafzimmer Eiche Bianco (wie abgebildet)** Kufenbett, 180 x 200 cm, mit Holzkopfteil, aufklappbar, nicht mehr lieferbar. Beleuchtung Kopf- und Fußteil und Nachtkommode, Nachttisch, B x H x T, ca. 61,6 x 46, 2 x 46 cm, Wandboard B x H x T, ca. 55 x 22,6 x 18,5 cm.

Schlafzimmer Eiche Bianco ~~19216,-~~

**8999,-**



**MÖBEL**  
**JAEGER**  
*macht glücklich*



[www.moebel-jaeger.de](http://www.moebel-jaeger.de)

# MITTELPUNKT IM WERRA-MEISSNER-KREIS

Gemeinde Meißner: Märchenland der Frau Holle



**D**er Hohe Meißner (754 m) ist der Hausberg der Frau Holle und der Namensgeber der Gemeinde Meißner, die mit ihren sieben fachwerkbunten Ortsteilen mitten im Naturpark Meißner liegt.

**Abterode**, eingebettet in die Zechsteinhügellandschaft des Meißnervorlandes, ist eine ehemalige Bergarbeitersiedlung und Sitz der Gemeindeverwaltung. Anziehungspunkte sind die gotische Kirchenruine mit dem alten Friedhof, der gut erhaltene Judenfriedhof, die Freizeitanlage Rehberg und der Todtstein, ein markanter Dolomithfels.

**Alberode** liegt am Waldrand des Komberges mit herrlicher Aussicht in die Werra-Region und zum Thüringischen Wald. Das außerhalb gelegene Gut »Mönchhof« ist ein sehenswertes Baudenkmal.

**Germerode**, staatlich anerkannter Luftkurort

und Mittelpunkt des Fremdenverkehrs, blickt auf eine 800 Jahre alte Vergangenheit zurück. Aus dieser Zeit stammt eines der bedeutendsten Bauwerke Nordhessens, die romanische Klosterkirche. Außerhalb des Ortes befindet sich der 25 ha große Bergwildpark Meißner mit Falknerei, einem großen Kinderspielplatz und dem Waldmuseum.

**Vockerode** ist ein freundliches Fachwerkdorf und Ausgangspunkt vieler schöner Wanderungen zum Meißner, wo auch das Jugenddorf liegt. Auf halbem Wege finden Sie den Pontaniestein mit Grillplatz und lohnenswertem Blick über das Meißnervorland. Außerdem ist Vockerode die Heimat der Märchenfiguren Gold- und Pechmarie, die beide als Bronzefiguren auf ihren Brunnen sitzen.

**Weidenhausen:** Am Ortseingang von Weidenhausen liegt das Chattenloh, eine alte germanische Gerichtsstätte. Die Häuser ehemaliger



Im Geo-Naturpark Frau-Holle-Land verwandeln im Sommer Millionen pinkfarbener Mohnblumen die Region rund um den Meißner in ein Blütenmeer. Foto Pixabay

Fuhrleute prägen den Ortskern durch ihre Fachwerkarchitektur.

**Wellingerode**, ein altes Reihendorf, liegt in einer Senke, die zum bekannten Höllental hinabführt. Auf dem Rastplatz »Zum Dorfblick« können müde Wanderer wieder neue Kräfte sammeln.

**Wolfterode** entwickelte sich aus einem dem Grafen von Bilstein gehörendem Gehöft. Eine Sehenswürdigkeit ist die 600 Jahre alte gotische Kirche mit vorreformatorischen Wand- und Deckengemälden sowie das Naturdenkmal Mühlstein. Eine aus Zechsteinkalk ausgewaschene Halbhöhle, die an die Form eines aufrecht stehenden Mühlsteins erinnert.

Für Wanderer, Nordic Walker, Radlerfans, Winterfreunde und Langläufer ist das Angebot in der Gemeinde Meißner perfekt. Die Premiumwege im Naturpark sind mit dem Dt. Wandersiegel ausgezeichnet! Frau-Holle-Teich, Blockmeere, Seesteine, Kitzkammer, Relikte des Braunkohlebergbaues, eine hervorragende Fauna und Flora sowie geniale Ausblicke sind dem Wanderer beschert. Erholung für die Füße bietet der Barfußpfad am Jugenddorf. Den Genuss der Naturparkküche erlebt man auf geführten Wanderungen. Auch eine Grubenfahrt in das Besucherbergwerk Grube Gustav bei Abterode ist möglich und ein unvergessliches Erlebnis.

Die ruhige Lage mit herrlichem Blick auf den Hohen Meißner, die vielen landschaftlichen Reize, eine gute soziale Infrastruktur, zahlreiche Freizeitmöglichkeiten sowie intakte dörfliche Gemeinschaften und ein reges Vereinsleben sind die Vorzüge der Gemeinde Meißner.

**Informationen zu allen touristischen Einrichtungen, Wanderungen und vieles mehr erhalten Sie im Büro für Bürgerservice: Gemeindeverwaltung Meißner, 05657 989630, [info@gemeinde-meissner.de](mailto:info@gemeinde-meissner.de)**

## Bergwildpark Meissner



**BERG WILDPARK**  
Meißner



Geo-Naturpark Frau-Holle-Land  
Werratal.Meißner.Kaufunger Wald



2.222.222 Besucher im Bergwildpark Meißner

## Gewinnerfamilie bekommt ein Jahr freien Eintritt

Gratulationsteam vom Förderverein von links: Manfred Zindel, Friedhelm Jung-hans, Harald Zindel, Gewinnerfamilie: Denise Meywirth (Wickenrode), Michelle Rüttgerodt (Helsa), David Klöppner (Hessisch-Lichtenau), Claudia Lasinski (Kassel), vorne mit Kathalea und Leni und rechts mit Wirtsfamilie Panou



Claudia Lasinski aus Kassel war schon zu den Zeiten, als sie noch in Frieda wohnte, immer wieder mal im Bergwildpark. Dass sie nach dem Kauf der Eintrittskarten für sich und ihre Familie mit Kindern und Enkelkindern nun am vergangenen Samstag auch noch die 2.222.222. Besucherin werden würde, hätte sie „im Traum nicht geglaubt“. Aber der „Glücksgott“ war ihr und ihrer Familie offenbar zugeneigt.

Aus den Händen von Bürgermeister Friedhelm Jung-hans und Harald Zindel als Vorsitzender des Fördervereins erhielten die Mitglieder der „Großfamilie“ jeweils für ein ganzes Jahr geltende Eintrittskarten in den Bergwildpark. Hinzu kamen als Trinkgefäße für den Ausflug drei originale Wildparkbecher sowie weitere Flaschen gefüllt mit der Meißnerspezialität eines Eierlikörs mit Mohnzusatz.

**Fritz u. Lothar Friederich**  
BAUUNTERNEHMEN UND GRABMALGESCHÄFT  
i.H.v. Lothar Friederich

HOCH- TIEF- U. STAHLBETONBAU  
FLIESEN und PFLASTERARBEITEN

Höhenweg 27 • 37297 Berkatal  
Tel.: 05657 1858

- Individuelle Beratung
- Verwirklichung Ihrer Wünsche
- Handwerkliche Herstellung des Grabmals

**zindel-transporte.de**

**Zindel**  
— Transporte und mehr —

- Kies
- Sand
- Splitt
- Mutterboden
- Natursteinpflaster und -palisaden
- Ziersplitt und -kies
- UNION – Kohlebrikett

Wir liefern gern oder Sie holen selbst direkt ab Lager!

info@zindel-transporte.de | Telefon 0 56 57 10 33  
Gewerbering 1 | 37290 Meißner-Germerode

**HeimVorteil!**

**Autohaus Schill GmbH**

37290 Meißner-Abterode | Tel. 0 56 57 - 292 | www.autohaus-schill.de

**Unsere Spezialitäten:**

Ahle Wurst, grobe Blutwurst, grobe Leberwurst und Sülze

**Fleischerei**  
TRADITIONSMETZGEREI

Seit 50 Jahren am Fuß des hohen Meißners

**A. Mühlhausen**

In unserem **Online Shop** finden Sie viele weitere nordhessische Wurst- und Fleischspezialitäten.

**www.fleischerei-muehlhausen.de**

Steinweg 28 | 37290 Abterode-Meißner | Telefon 0 56 57 - 30 1



Das Berkatal ist ein Paradies für Naturliebhaber und Wanderer. Foto: Pixabay

# BERKATAL IM MEISSNERVORLAND

Dorfperlen in malerischer Landschaft

Versteckt hinter Hügeln, in weitläufige Felder und tiefe Wälder eingebettet, liegen die Orte Frankershausen, Frankenhain und Hitzerode. Sie bilden mit ihren etwa 1.500 Einwohnern das Berkatal. Hier erwartet vor allem Wanderer und Freunde der Natur ein Eldorado. Herrliche Fernsicht wechselt sich mit dunklen Etappen durch urwüchsigen Wald ab. In früherer Zeit waren in Frankershausen die sogenannten „Hainer Fuhrleute“ beheimatet. Bis heute gibt es vor Ort Großhandelsunternehmungen, eine Peitschenmacherwerkstatt, mehrere Handwerks- und Industriebetriebe. Zudem wurden zeitweise bis zu sechs Mühlen im Dorf betrieben. Zwei, deren Ursprünglichkeit bewahrt werden konnte, liegen im Tal zwischen den Hie- und Kriplöchern. Dort entspringen zwei Karstquellen, die das im klüftigen Kalkgestein versickerte Wasser zutage treten lassen und die beiden Mühlen antrieben. Das ehemalige Fuhrmannsdorf Frankenhain fand seine erste urkundliche Erwähnung

im Jahre 1360. Hier lädt unter anderem die Dorfkirche mit besonderer Freskenmalerei im Chorraum zum Verweilen ein. Bei dieser Malerei handelt es sich vermutlich um das Werk durchwandernder Mönche, die sich damit ihren Lebensunterhalt verdienten. Der Anger war schon immer der Mittelpunkt des Dorflebens. Wenn der Bürgermeister seinen Bewohnern früher etwas mitteilen wollte, schickte er den Ortsdiener mit einer Glocke durchs Dorf und ließ alle auf dem Anger zusammenkommen.

Die Hochebene, auf der Hitzerode liegt, bot der früheren Bevölkerung, die meist von der Landwirtschaft lebte, die Grundlage für den Lebensunterhalt. Auch hier waren die „Hainer Fuhrleute“ beheimatet, die Salz, das sogenannte „weiße Gold“, von Sooden bis nach Frankreich transportierten. Auf dem Rückweg brachten sie Weine und andere Waren mit. An diese Zeiten erinnern noch gewölbige Weinkeller in einigen alten Gehöften. ►

### Unser Wandertipp

Ab Frankershausen führt der Premiumwanderweg P2 durch das Naturschutzgebiet Hielöcher, zum Ellerstein und zum großen Marstein. Der Rundweg verläuft im östlichen Meißner-Vorland und bietet wundervolle Panoramablicke. Direkt am Weg ist ein Schutzacker für Ackerwildkräuter ausgewiesen, der biologisch bewirtschaftet wird.

Weiter geht es durch die Feldflur zum Alten Teich mit Schutzhütte. Ein kleiner Bach beim Dörfchen Wolfterode bietet eine willkommene Abkühlung und ganz in seiner Nähe liegt das beeindruckende Naturdenkmal Mühlstein, mit ihm einst der Teufel versucht haben soll, die Kirche zu zerstören. Auf einem schmalen Pfad führt der Weg über die Magerrasen eines Naturschutzgebietes zurück nach Frankershausen.

Politisches Kabarett in Frankershausen

# Michael Feindler gastiert im ÖX



In seinem aktuellen Bühnenprogramm „Ihr Standort wird neu berechnet“ unternimmt Michael Feindler, ein Feingeist des politischen Kabarett, den Versuch einer Standortbestimmung für die Menschheit im Allgemeinen: Zwischen ökologischem Kollaps, Demokratiekrise und chaotischen Datenströmen will er Freiraum für politische Fantasien schaffen.

Feindlers Darbietungen auf der Bühne muten poetisch an, sind aber vor allem ein Versuch, mit Hilfe sprachlicher Verdichtungen eine auseinanderbrechende Welt zusammenzuhalten. Dabei liegt seine Stimme angenehm im Ohr, ob er nun reimt oder singt.

Der Kabarettist gastiert auf Einladung der Kulturinitiative „Hängnichrum“ am Samstag, 23. Oktober um 20:30 Uhr. Nach aktueller Lage ist für die Teilnahme an der Veranstaltung die 3G-Regel zu beachten: Ein Zutritt zu Veranstaltungen im Innenraum ist nur für geimpfte, genesene oder getestete Personen (offizieller PCR/Antigen-Schnelltest nicht älter als 48/24h) möglich. Die Karten können online gekauft werden: [www.haengnichrum.de](http://www.haengnichrum.de)

Michael Feindler gastiert im Oktober in Frankershausen. Bild: Sylvie Gagelmann

• Fassadengestaltung • Designboden  
• Malerarbeiten • Balkonsanierung



[www.maler-sontra.de](http://www.maler-sontra.de)

Chattenlohstraße 35 • Meißner-Weidenhausen

0 56 57 / 9 19 12 99

Hinter der Wachtmauer 4a • Sontra

0 56 53 / 26 55 70

Schlosserei  
**Schäfer**  
Stahl und Edelstahl

- ◆ **Edelstahlverarbeitung**
- ◆ **moderne Metallgestaltung**
- ◆ **Bauelemente**
- ◆ **Geländer, Gitter und Tore**
- ◆ **Garagentore**
- ◆ **Zaunanlagen**

Berkatal-Frankenhain, Werkstatt Noltinastraße 7

Tel. 0 56 57 / 6 47 • Mobil 01 71 / 2 88 38 52

E-Mail: [schlosserei.mschaefer@t-online.de](mailto:schlosserei.mschaefer@t-online.de)



Hier lernen Kinder Tipps und Tricks rund um den Fußball von echten Profis. Foto: Pixabay

Fußballcamp in Kammerbach

# Ran an´s runde Leder

**A**b sofort können sich 6 bis 15-jährige Jungen und Mädchen für das Fußballcamp „Kick it like Rummenigge 2021“ anmelden. Mit der Fußballschule Rummenigge gewann der TSG Kammerbach bereits zum 11. Mal einen erfahrenen Partner für das vom 8. - 10. Oktober auf dem Vereinsgelände stattfindende Camp.

Wann hat man schon die Gelegenheit, sich die Tricks und Kniffs der Profis, deutschen Meister, Europameister, Europapokalsieger und Weltmeister an- und abzuschauen? Ein namhafter Trainerstab sorgt für die professionelle Schulung: Anmeldungen erfolgen über die Homepage der TSG Kammerbach: [www.tsg-kammerbach.de](http://www.tsg-kammerbach.de)

**HUPFELD & SCHLÖFFEL**

METALLBAU  
FENSTER - TÜREN - FASSADEN  
SONDERKONSTRUKTIONEN



Das Unternehmen Hupfeld und Schloeffel ist ein national agierendes Familienunternehmen, mit ca. 140 Mitarbeiterinnen und Mitarbeitern. Wir fertigen Fenster, Türen, Fassaden, Sonderkonstruktionen sowie Brand- und Rauchschutzelemente aus Aluminium.

**Hupfeld & Schloeffel Metallbau GmbH** • Im Rohr 14 • 37297 Berkatal

Tel. (0 56 57) 702-0 • Fax (0 56 57) 702-199

E-Mail: [info@hupfeld-schloeffel.de](mailto:info@hupfeld-schloeffel.de) • Web: [www.hupfeld-schloeffel.de](http://www.hupfeld-schloeffel.de)



# ES WIRD GRÜN IM SCHMUCKSCHRANK!

Diese Trends bringen das gewisse Etwas

In jeder Sommer- oder Wintersaison gibt es die verschiedensten neuen Trends und das nicht nur, in Sachen Mode oder Bekleidung, sondern auch rund um den Schmuck gibt es in jedem Jahr etwas Neues! Wir haben uns in dieser Ausgabe des meinWMK-Magazins die neusten Ideen aus der Welt des Schmucks und der Accessoires einmal genauer angesehen.

Zu Beginn wollen wir erst einmal klar stellen: Von tollen Accessoires kann man nie genug haben, oder?! Denn Schmuck ist nicht gleich Schmuck. Schmuck kann uns an eine ganz bestimmte Person erinnern, uns Selbstvertrauen schenken und natürlich jeden Look aufpeppen – sogar einen gemütlichen Jogginganzug-Look, der im Moment ja ziemlich oft getragen wird. Dabei liegen besonders Ringe in diesem Jahr im Trend. Wo sonst zarte, filigrane Schmuckstücke - teilweise auch übereinander - die Finger geziert haben, dreht sich 2021 alles um

„Bold Rings“. Dicke Goldringe sind jetzt Trend! Hiervon dürfen auch gerne mehrere getragen werden. Hauptsache die Ringe fallen auf und sorgen für einen echten Hingucker am Finger.

## Die 80er-Trends sind wieder da

Aber nicht nur die Finger wollen geschmückt werden, sondern natürlich gibt es auch bei den Ketten einen neuen Trend, obwohl der gar nicht mehr so neu ist. Schon in den 80er Jahren waren „Snake Chains“ DAS Trendstück, das man haben musste. Nun sind genau diese Ketten wieder zurück und erfreuen sich einer großen Beliebtheit. Woher die Kette ihren Namen hat? Durch ihr Design und ihren Entwurf sieht die Kette so aus wie eine Schlange – vor allem wenn man sie abends ablegt. Anstatt sich nämlich unschön zu verknoten, sind Snake Chains sehr flexibel. Wer sich hier aber nicht wiederfindet, der kann auf einen anderen Trend setzen und zwar die „Chunky Chains“ - die Ketten, die mit ihrer Größe oder Breite auffallen. Sie sind schon seit zwei Jahren im Trend und peppen jedes Outfit als Highlight auf - selbst die Jogginghose! Große Ketten sind aber nicht das einzige, was in diesem Jahr auffällt, sondern auch bei den Ohrringen geht's um die Größe! Auffällige Creolen oder Loops liegen bei den Designern voll im Trend und auch bei der Farbe kann in dieser Saison gerne einmal etwas experimentiert werden.

Ein Trend, den wir aber auch in diesem Jahr nicht aus den Augen lassen dürfen, sind Perlen.

## Lassen Sie Natur in Ihre Haut!



**KOKO®**  
 Dermatological Cosmetics      Dermatologische Kosmetik  
 mit individuellem Konzept.

Wirkstoffkosmetik  
 Make-up mit Naturkosmetik  
 Maniküre · Schöne Augen  
 Haarfrei mit Sugaring (Zucker)

**Kosmetik Doris Englisch**

Kurhausstraße 2 · 37242 Bad Sooden-Allendorf  
[www.de-meinenaturkosmetik.de](http://www.de-meinenaturkosmetik.de)  
 Telefon (05652) 589577





Der Hype um Perlen-Schmuck will auch 2021 nicht aufhören. Dieses Jahr tragen wir Perlen aber eher in Form von kleinen Details und nicht als Statement-Piece. Ob am Ohring, an der Kette oder im Ring - Perlen machen sich überall hervorragend. In Kombination mit Goldelementen wirkt der Trend besonders edel. Auch um den Arm sehen Perlen immer gut aus, besonders da in diesem Jahr opulente Armbänder voll im Trend liegen.

Interessant ist aber auch der Stein der Saison. Dabei handelt es sich nämlich um den grünen Malachit. Er gilt in der Heilkunde als Stein der Verbundenheit und der bedingungslosen Liebe. Der Stein soll dabei beruhigend wirken

und sieht auch noch gut aus. Wem der echte Stein aber zu teuer ist, der kann auch einfach auf grüne Accessoires setzen, denn alleine die Farbe grün sorgt schon dafür, dass wir uns ruhiger fühlen. Besonders schön sehen die grünen Details übrigens in der Kombination mit Gold aus.

## Große Aktion



ROSA FAIA  
BEAUTYFULL

**20%** RABATT

auf reguläre Ware  
von Anita & Rosa Faia

**vom 27. September bis 9. Oktober 2021**

**50%** RABATT

auf  
Saison Bademode 2021

### Öffnungszeiten:

Sept. 9.00 - 18.00 Uhr, ab Oktober 9.30 - 18.00 Uhr  
samstags von 9.30 - 13.00 Uhr



**La Dorette**  
Mieder- & Wäschefachgeschäft

Poststraße 1  
36199 Rotenburg a.d. Fulda  
Tel +49 6623 41926

**B**

JUWELIER BABYLON  
JUWELIERFACHGESCHÄFT SEIT 1996

IHR FACHBERATER FÜR  
*Trauringe*  
25 JAHRE ERFAHRUNG

**NEUE KOLLEKTION**

**JETZT TERMIN VEREINBAREN!**  
**05651 - 70859**

STAD 34 37269 ESCHWEGE

# Noch freie Plätze für das Studium „Soziale Arbeit“!

**S**oziale Arbeit ist ein wesentliches Fundament des gesellschaftlichen Zusammenhalts. Der Bedarf an gut ausgebildeten akademischen Fachkräften ist entsprechend groß. Die Aufgaben sind vielfältig und reichen von der Betreuung von Kindern und Jugendlichen über die Unterstützung von psychisch belasteten Menschen bis zum Lösen sozialer oder interkultureller Konflikte.

Das Präsenzstudium Soziale Arbeit an der DIPLOMA Hochschule in Bad Sooden-Allendorf bereitet Sie auf die speziellen Herausforderungen in diesem sehr abwechslungsreichen Berufsfeld sehr gut vor. Sie profitieren von einer praxisnahen akademischen Ausbildung. Das Bachelor-Studium dauert in der Regel 6 Semester ist ohne NC möglich. Zusätzlich dürfen Sie die Berufsbezeichnung staatlich anerkannte SozialarbeiterIn/-pädagogIn führen.

**Bewerben Sie sich jetzt!**  
Bei Bewerbungseingang bis 30.09.2021  
erlassen wir Ihnen eine Monatsgebühr!

## Studium und Ausbildung am Campus in Bad Sooden-Allendorf!

- Soziale Arbeit (B.A.) **noch Plätze frei!**
- Kindheitspädagogik (B.A.)
- Betriebswirtschaft (B.A.)
- Tourismusmanagement (B.A.)
- Mechatronik (B.Eng.)
- Physiotherapie (B.Sc.) ausbildungsbegleitend
- Ausbildung Physiotherapie schulgeldfrei

Jetzt beraten lassen und noch zum Wintersemester einschreiben!

In Kooperation mit den  
**BERND BLINDOW SCHULEN**



## DIPLOMA

DIPLOMA HOCHSCHULE  
Private Fachhochschule Nordhessen  
University of Applied Sciences

Das komplette Studienangebot unter:

**diploma.de**  
+49 (0)5652 58777-0

**Büroklammer**  
Büromöbel • Bürobedarf

Wir beraten, planen und richten Ihr Büro ein.



Humboldtstraße 2 | 37269 Eschwege

☎ 05651 3366262

☎ 05651 3366282

@ post@bueroklammer-claus.de

🌐 www.bueroklammer-claus.de

## Zehn Jahre rund ums Büro

**S**eit zehn Jahren sorgt Markus Claus mit seiner „Büroklammer“ dafür, dass die Büros seiner Kunden perfekte Bedingungen zum Arbeiten bieten. „Am 5. Oktober ist unser Jubiläum und ich bin stolz auf das, was wir erreicht und erlebt haben“, so Inhaber Markus Claus. Seitdem er 2011 den Schritt in die Selbstständigkeit gewagt hat, bietet er seinen Kunden ein Rundumsorglos-Paket: „Ich komme zu Ihnen, plane Ihr Büro und mache unter anderem eine Licht-, Farb- und Akustikberatung.“



Markus Claus in seiner Büroklammer.

Foto: Privat

Die Ergonomie am Arbeitsplatz ist ebenso ein wichtiger Punkt“, erklärt Claus. Auch den Aufbau übernimmt die „Büroklammer“. Dabei kann Markus Claus auf viel Erfahrung zurückgreifen, denn bereits 1988 stieg er in den Job ein. „Wenn ich einen Blick

zurückwerfe, weiß ich, dass der Schritt in die Selbstständigkeit genau das Richtige war. Meine tollen Kunden, die mir teilweise schon seit Jahrzehnten treu sind, machen es mir zur Freude, meinen Beruf auszuüben. Ihnen gilt mein größter Dank und ich freue mich auf die nächsten zehn gemeinsamen Jahre!“, so Claus.

LEBENS WERT   
Möbel aus Liebe

# ZUHAUSE

ist es am schönsten

**20%\***  
RABATT  
auf  
Neubestellungen

plus **5%\***  
RABATT  
zusätzlich  
bei Anzahlung

\*Gültig nur für Neuaufträge. Ausgenommen bereits reduzierte Artikel, Werbe- und Aktionsware, Bert Plantage, Ekornes, Svane, Flexa, Innovation, Musterring. Technische Änderungen und Irrtümer sind vorbehalten. Keine Haftung für Druckfehler. Nicht mit anderen Aktionen kombinierbar.

## WOHNLANDSCHAFT

Bezug Stoff, Füße Eiche massiv, Rücken echt, inkl. Kopfteilverstellung, Maß ca. 185x341x243 cm. Ohne Deko-Kissen.

**HIGHBOARD** vollmassiv, Füße: Metall schwarz, B/H/T ca. 101 x 149 x 42 cm:

**SIDEBOARD** vollmassiv, Füße: Metall schwarz, B/H/T ca. 152 x 86 x 42 cm.

**DESIGNTISCH** Trapezkufe und Plattenapplikation, Eisen schwarz, B/T: 220 x 100 cm.

**SCHALENSESSEL** Gestell Stativ, Eisen schwarz, Bezug Microfaser.

**SPEISEZIMMER-PROGRAMM** Charakter-Eiche massiv gebürstet/geölt

## SYSTEMBETT


Buche weiß lackiert, Liegefläche 180x200 cm. Ohne Rahmen und Auflagen.

## MASSIVHOLZBETT

Wildecke natur geölt, Liegefläche 180x200 cm, Ohne Rahmen und Auflagen.

## WOHNLANDSCHAFT

Bezug Stoff, Holzfüße aus massiver Eiche, inkl. Kopfstützen, Maß ca. 164x336x220 cm. Ohne Deko-Kissen.

Besuchen Sie uns auch hier 

  
**HARTMANN**  
W O H N I D E E N

Kuhtrift 3 | 37269 Eschwege | 05651 9223-0 | Öffnungszeiten: Di.-Fr.: 9 -19 Uhr | Sa.: 9 -14 Uhr

[www.hartmann-wohndeiden.de](http://www.hartmann-wohndeiden.de)

# Das starke Team für Ihre Küche

... regional, zuverlässig,  
sozial engagiert.



www.recht.de

[www.persch-die-kueche.de](http://www.persch-die-kueche.de)

**Erfahrung &  
Kreativität:  
Qualität.**



**Peter Persch  
... die Küche!**

Donnershag 4 · 36205 Sontra · Telefon 05653 9194 90