

mein **wumk**

Ausgabe 03 | Mai 2022

Das Gesellschaftsmagazin für den Werra-Meißner-Kreis



Bio! Regional!
Nachhaltig!

Foto: AdobeStock



Wendershausen
wird 750 Jahre alt



Ausflugsziel
Burg Ludwigstein

**Teilräumungs-
verkauf wegen
SORTIMENTWECHSEL**
**JETZT ZUGREIFEN
UND SPAREN!**

**MÖBEL
JAEGER**
Seite 20-21



DER NEUE TOYOTA **AYGO X**

BIS ZU 10 JAHREN GARANTIE³



TOYOTA EASY LEASING

198 €¹

VOLLKASKO

ZZGL. 19,90 €² MTL.

Toyota Aygo X Pulse: 17"-Leichtmetallfelgen, Bi-Tone-Lackierung, Multimedisystem mit Rückfahrkamera, T-Mate Sicherheits- und Assistenzsystem (Pre-Colission System inkl. Fußgänger- und Radfahrererkennung)

Kraftstoffverbrauch Toyota Aygo X Pulse, 1,0-l-VVT-i, Benzinmotor 53 kW (72 PS), 5-Gang-Schaltgetriebe, Kurzstrecke (niedrig) 5,4 l/100 km, Stadtrand (mittel) 4,4 l/100 km, Landstraße (hoch) 4,2 l/100 km, Autobahn (Höchstwert) 5,4 l/100 km, kombiniert 4,8 l/100 km, CO₂-Emissionen kombiniert 109 g/km.

Die angegebenen Verbrauchs- und CO₂-Emissionswerte wurden nach dem WLTP-Messverfahren ermittelt. Abb. zeigt Sonderausstattung.

¹ Ein Kilometerleasing-Angebot der **Toyota Kreditbank GmbH, Toyota-Allee 5, 50858 Köln** für den Toyota Aygo X Pulse. **Anschaffungspreis: 17.064 €**, Leasingsonderzahlung: 1.500 €, Gesamtbetrag: 8.363 €, jährliche Laufleistung: 10.000 km, Vertragslaufzeit: 36 Monate, 36 mtl. Raten à 198,00 €. Weitere Leistungen optional erhältlich. Das Leasingangebot gilt **bei Anfrage und Genehmigung bis zum 30.06.2022.**

² Die Aygo X Kfz-Versicherung (Haftplicht und Vollkasko): ein Angebot der Toyota Insurance Services (TIS). TIS ist ein Unternehmenskennzeichen der Toyota Insurance Management SE, Toyota-Allee 5, 50858 Köln; Risikoträger: Aioi Nissay Dowa Insurance Company of Europe SE, Niederlassung Deutschland, Carl-Zeiss-Ring 25, 85737 Ismaning; Laufzeit: 36 Monate, Versicherungsnehmer und jüngster Nutzer ab 23 Jahren, Tarif Komfort bei ausschließlich privater Nutzung, VK 500,00 €/TK 500,00 €, nur in Verbindung mit einem Leasingvertrag der Toyota Kreditbank GmbH. Gilt bei Anfrage und Genehmigung bis 30.06.2022, Erstzulassung bis 30.09.2022.

³ Bis zu 10 Jahre Garantie mit Toyota Relax: 3 Jahre Neuwagen Herstellergarantie + max. 7 Jahre Toyota Relax Anschlussgarantie der Toyota Motors Europe S.A./N.V., Avenue du Bourget, Bourgetlaan 60, 1140 Brüssel, Belgien. Mit Durchführung der nach Serviceplan vorgesehenen Wartung erhalten Sie eine Toyota Relax Anschlussgarantie. Einzelheiten zur Toyota Relax Garantie erfahren Sie unter www.toyota.de/relax oder bei uns im Autohaus.

Autohaus 
Gollhardt GmbH

Ringstraße 7 · Eisenach/Stregda · Tel.: 0 36 91-85 84 0

Im Internet unter gollhardt.de oder besuchen Sie uns bei [facebook](https://www.facebook.com/gollhardt)

Liebe Leserinnen und Leser,

während der Vorbereitung dieser Ausgabe waren wir mitunter erstaunt. Auch uns, als Teil des agilen Netzwerkes im Werra-Meißner-Kreis, war die Tragweite der Unternehmungen für Nachhaltigkeit und heimische biologische (Land-)Wirtschaft in diesem Umfang nicht bewusst. Es gibt unzählige Unternehmen, die ihren Fokus „grün“ ausrichten. Es gibt zahlreiche Produzenten, die ihre Tierhaltung und den Anbau ihrer Pflanzen auf „biologisch“ umgestellt haben. Es gibt Initiativen, Vereine und unzählige Projekte, die sich das Thema „Nachhaltigkeit“ auf die Fahne geschrieben haben und täglich für den Erhalt unserer Natur – unserer Erde – aufstehen und aktiv mitgestalten.

Einige Unternehmen und Projekte dürfen wir Ihnen auf den folgenden Seiten vorstellen. Egal, ob Bio-Lieferservice, Schulbauernhof oder Recycling von Rohstoffen – allen ist eins gemein: Das Wirken für einen bewussten und schonenden Umgang mit unserem Lebensraum. Auch in der Juni-Ausgabe des „Mein WMK“ werden wir das Thema erneut aufgreifen, denn unsere Recherchen haben gezeigt: Das passt nicht alles in ein Heft! Wenn Sie Interesse haben, dass wir Ihr Projekt, Ihr Unternehmen vorstellen, melden Sie sich gern bei mir: wesche@mundus-online.de



Susanne Wesche
Redaktion meinWMK

Im Namen des ganzen Teams wünsche ich Ihnen viel Spaß beim Lesen und wünsche Ihnen einen wunderbaren Start in den Mai.

Herzliche Grüße

Susanne Wesche

Sommerurlaub planen

Reisebüro Ideal macht Ihren Traumurlaub möglich

Sommer, Sonne und Meer – ist es nicht genau das, was man sich für den Urlaub wünscht? Im Reisebüro Ideal sorgen Elisabeth Burghardt und ihr Team dafür, dass Sie Ihren Traumurlaub auch in den Sommerferien genießen können! Die große Auswahl an Reisezielen garantiert einen Ort, der nicht nur für Entspannung, sondern auch für viel Spaß sorgt. „Kommen Sie gerne bei uns vorbei und gemeinsam finden wir ein Reiseziel, das all Ihre Wünsche erfüllt.“

„Derzeit haben wir viele Urlaubsangebote, die Ihren Urlaubsvorstellungen sicherlich entsprechen“, so Els Burghardt.



SOMMERFERIEN Hessen

Reiseangebote 2022

AB KASSEL

Angebotspreise für 2 Erw. und 1 Kind zw. 2-6 Jahre.

17.08. - 24.08.2022	Morito ★★★★★ Cala Millor, Mallorca	2166,- €
25.08. - 01.09.2022	Hersonissos Maris Hotel ★★★★★ Chersonissos, Kreta	2239,- €
23.08. - 30.08.2022	King Minos Palace ★★★★★ Chersonissos, Kreta	1885,- €
10.08. - 17.08.2022	R2 Rio Calma Hotel & Spa ★★★★★ Costa Calma, Fuerteventura	2240,- €
10.08. - 17.08.2022	Mur Hotel Faro Jandia & Spa ★★★★★ Jandia Playa, Fuerteventura	2368,- €

Reisebüro Ideal, Inh. Elisabeth Burghardt-Heyerhoff e.K.
Quedlinburgerstr. 8, 34346 Hann. Münden
Tel. 05541 4456, WhatsApp: 0157 50396614
reisebueroideal@t-online.de, www.reisebueroideal.de



Bio! Regional! Nachhaltig!

Ökomodellregion Werra-Meißner-Kreis

Mit den Schlagworten „BIO ESSEN. REGIONAL KAUFEN. NACHHALTIG LEBEN.“ werben die Ökomodellregionen in Hessen für ihren Zusammenschluss. Dabei wird schnell klar: Hier geht es um einen vielschichtigen Ansatz, um den Anteil ökologisch erzeugter Lebensmittel stärker aus der heimischen Landwirtschaft zu decken und das Bewusstsein der Verbraucher*innen für regionale Kreisläufe zu schärfen.

Auch Nordhessen – der Landkreis Kassel und der Werra-Meißner-Kreis – ist seit 2015 Ökomodellregion. Erklärtes Ziel ist es, bis 2025 den Anteil des Ökolandbaus auf 25 Prozent der heimischen Landwirtschaft zu steigern. Damit will die Hessische Landesregierung einen entscheidenden Schritt gehen, um den im Koalitionsvertrag festgeschriebenen Ökoaktionsplan umzusetzen.

Sabine Marten, Projektkoordinatorin der Ökomodellregion Nordhessen erklärt: „Wir haben die Aufgabe, Projekte und Maßnahmen zu entwickeln, die geeignet sind, den Anteil an ökologisch und regional erzeugten Lebensmitteln zu erhöhen.“ Dazu gehöre neben der Unterstützung von potenziellen Betrieben auch die Vernetzung regionaler Akteure sowie die Sensibilisierung der Verbraucher*innen für regionale Kreisläufe und heimische Lebensmittel. „Auch in den Bereichen Gastronomie und Tourismus sind wir aktiv.“ So registriere man eine steigende Nachfrage nach regionalen Bioprodukten in heimischen Restaurants und Hotels. Ein besonderer Ansatz aller Ökomodellregionen ist es, für die Menschen und Betriebe in ihrer Region Anreize und Synergien zu

schaffen, um gemeinsam mit ihnen das Ziel des hessischen Ökoaktionsplans zu erreichen. „Uns geht es um das große Miteinander“, so Marten, denn „nur wenn wir gemeinsam mit Produzenten und Konsumenten agieren, können wir nachhaltig leben und Klimaziele einhalten.“ Sie selbst sei dabei Impulsgeber und Ansprechpartner auf allen Ebenen.

Exemplarisch für neue Absatzwege heimischer Bioprodukte sind die neu implementierten Feierabendmärkte, die im Werra-Meißner-Kreis inzwischen in Witzenhausen, Bad Sooden-Allendorf, Ringgau, Wehretal, Kaufungen und Großalmerode regelmäßig stattfinden. Hier können Verbraucher*innen nicht nur Gesundes aus der Region einkaufen, sondern kommen mit den Erzeugern und Produzenten auch in direkten Kontakt. Das schafft Vertrauen und Kontinuität.

Auch auf den heimischen Feldern machen sich die Bemühungen der Akteure der Ökomodellregion Nordhessen bemerkbar. „Ökobetriebe bewirtschaften im Landkreis Kassel überwiegend Ackerbauflächen: Ende 2019 wurden gut 10,4 % der landwirtschaftlichen Fläche ökologisch bewirtschaftet (bei Projektbeginn 2015 waren es 6 %). Der stärker durch Grünlandbewirtschaftung geprägte Werra-Meißner-Kreis hat inzwischen 15 % Ökofläche (zu Projektbeginn 2015 waren es 9 %).“

Weitere Infos zu der Ökomodellregion Nordhessen:
Projektkoordinatorin Sabine Marten,
Telefon: 05542 981586
marten.modellregion@uni-kassel.de

Feierabendmärkte

„MARKT ab VIER im Kurpark“ Bad Sooden-Allendorf

am 1. Dienstag im Monat: 3. Mai, 7. Juni, 5. Juli, 2. Aug.,
6. Sept., 4. Okt., 1. Nov. Jeweils von 16 - 20 Uhr

Der Feierabendmarkt im Ortsteil Sooden findet direkt am Kurpark, um die Tourist-Information herum, im historischen Kern des Ortsteils Sooden statt. Gäste und Bewohner*innen können sich bei musikalischer Untermalung mit heimischen Köstlichkeiten versorgen. Der Markt bietet eine Plattform, um nach Feierabend noch schnell den Einkauf regionaler Produkte zu tätigen und lädt gleichzeitig zum Verweilen und angeregten Gesprächen ein.

Feierabendmärkte Sontra/ Ringgau/Wehretal

am 2. Mittwoch im Monat:
15. Juni in Ringgau, 13. Juli in Wehretal,
14. Sept. in Sontra

Gemeinsam laden die Stadt Sontra, und die Gemeinden Wehretal und Ringgau zu Feierabendmärkten ein. Überall kann man ein buntes Angebot an regionalen Spezialitäten entdecken, probieren und genießen. In gemütlicher Atmosphäre mit Livemusik bieten Marktbesucher*innen ihre frischen Produkte an drei Terminen im Jahr an.

Feierabendmarkt in Kaufungen

am letzten Donnerstag im Monat: 2. Juni, 30. Juni, 28. Juli,
25. Aug., 29. Sept., 27. Okt. 2022. Jeweils von 16 - 20 Uhr

Der Markt findet auf dem idyllischen Brauplatz in Oberkaufungen statt. Sich nach Feierabend mit regionalen Köstlichkeiten versorgen: das geht seit 2020 in Kaufungen.

Das Angebot umfasst regionale Produkte: Obst & Gemüse, Feinkost, Honigprodukte, Fleisch & Wurst, Fisch, Käse, Eier, Brot & Wein. Kleine Produzenten*innen und Ökolandwirt*innen bekommen eine Plattform zur Direktvermarktung.

Gastronomische Angebote laden zu einem längeren Aufenthalt in schöner Atmosphäre ein unter dem Motto „Schlemmen, Klönen und tolle Produkte für Zuhause in den Einkaufskorb packen“.



Bio-Feierabendmarkt Witzenhausen

am letzten Dienstag im Monat:
31. Mai, 28. Juni, 26. Juli, 30. Aug.,
Di. 27. Sept., 25. Okt. Jeweils von 16 - 20 Uhr

In der Biostadt Witzenhausen finden seit 2017 die beliebten Bio-Feierabendmärkte statt. Aktuell findet er, ebenso wie der Wochenmarkt auf dem Kirchplatz statt. Bio-Erzeuger*innen aus der Region bieten eine große Vielfalt an Gemüse & Obst, Käse & Brot, Eier & Wurst sowie Honig & Leckerer zum Essen & Trinken auf dem bio-zertifizierten Markt an.

Überbetriebliche Ausbildung in der DEULA Witzenhausen

Bedeutende Bildungseinrichtung für die grünen Berufe



Lehrgang Motorsäge



Lehrgang Gabelstapler

Seit fast 70 Jahren zählt die DEULA Witzenhausen GmbH zu den bedeutendsten regional und überregional tätigen agrartechnischen Bildungseinrichtungen Deutschlands. Das Bildungszentrum mit Sitz in Witzenhausen, ist nicht nur ein Zentrum für angewandte Technik, sondern fungiert auch als überbetriebliche Ausbildungsstätte für Gärtner, Garten- und Landschaftsbauer sowie für Landwirte. Als moderne Aus- und Weiterbildungsinstitution werden jährlich bis zu 2.500 Teilnehmenden nach dem pädagogischen Ausbildungskonzept „Lernen und Erleben“ an berufsspezifischen Spezialthemen geschult.

Durch die zunehmende Spezialisierung kleiner und mittlerer Unternehmen ist es erforderlich zusätzliche Angebote in Bildungszentren zu ermöglichen, die die voll-

ständige Abdeckung aller Ausbildungsinhalte ermöglicht. Hierdurch wird die Ausbildungsfähigkeit gerade der kleinen Unternehmen gesichert und so ein wichtiger Beitrag zur Fachkräftesicherung geleistet. Gerade weil sich unter anderem die Branche Garten- und Landschaftsbau immer weiterentwickelt, immer neue Aufgabenfelder entstehen und die Ansprüche an unsere Fachkräfte von Morgen steigen, ist die Ergänzung des betrieblichen Teils der dualen Ausbildung in überbetrieblichen Berufsbildungsstätten zu einem wichtigen Pfeiler des dualen Ausbildungssystems geworden.

In der dualen Ausbildung spricht man, neben den Betrieben und den Berufsschulen, von einem dritten Lernort. So ein dritter Lernort ist die DEULA Witzenhausen. Hier können die Auszubildenden in den sogenannten „Grünen Berufen“ Kenntnisse und Fertigkeiten erwerben, die in ihrem Ausbildungsbetrieb aufgrund zunehmender Spezialisierung nicht optimal oder in ausreichendem Maße vermittelt werden können. Neben praxisorientierten Lehrgängen und Seminaren zu den Themen Baum- & Grünpflege, Technik oder Arbeits- & Verkehrssicherheit bietet die DEULA Witzenhausen beispielsweise auch Speziallehrgänge wie die Spielplatzkontrolle und Motorsägen-Fachkunde an. Darüber hinaus fördern die Ausbilderinnen und Ausbilder als zertifizierte DEULA-Lehrer die fachliche Kompetenz und den Ausbildungserfolg der Azubis und bilden somit die Grundlage für deren beruflichen Erfolg. Mit den

Sandra Luhn Grünanlagenbau

- Baggerarbeiten
- Schachtarbeiten
- Pflasterbau
- Außenanlagen



Bild: freepik.com

Tel. 05655 923083

Von-Steuben-Straße 13 | 37281 Wanfried



Lernen
und Erleben

zukunftsfähigen Bildungsangeboten und der konstruktiven Zusammenarbeit mit allen für die berufliche Bildung relevanten Organisationen leistet die DEULA Witzenhausen somit einen Beitrag zur Stärkung des ländlichen Raums.

Der Mehrwert der Ausbildung bei der DEULA Witzenhausen liegt auf der Hand. Es ist die Verbesserung des technischen Verständnisses, der fachlich korrekte Umgang mit Maschinen, Geräten sowie technischen Einrichtungen. Dies garantiert eine hohe Arbeitsproduktivität und minimiert Betriebsrisiken.

Grüne Berufe haben Zukunft

Wer die Natur liebt und gern im Freien arbeitet, für den könnte eine Ausbildung im Bereich „Grüne Berufe“ genau das richtige sein. Ob Motorsägen Lehrgänge, Bodenbearbeitung, Ladungssicherung oder Gabelstaplerschein, das Bildungszentrum „DEULA Witzenhausen GmbH“ versteht sich als moderne Aus- und Weiterbildungsinstitution, die entsprechend der Nachfrage und Kundenanforderungen Spezialthemen aus unterschiedlichen Gebieten inhaltlich vermittelt. All das gehört zum Beruf "Grün".

In Witzenhausen richtet sich das überbetriebliche Ausbildungsangebot an angehende Landwirte, Garten- und



Landschaftsbauer sowie Gärtner. Der Ausbildungsberuf als Gärtner kann sehr facettenreich sein, denn es gibt verschiedene Fachrichtungen und Berufszweige, wie Baumschule oder Garten- und Landschaftsbauer. Die grüne Branche boomt – viele Betriebe in Hessen und ganz Deutschland suchen naturverbundene Menschen, die einen dieser vielseitigen Berufe erlernen möchten. Die „Grünen Berufe“ bieten eine breit angelegte, vielseitige Ausbildung im Umgang mit Pflanzen, Tieren, Umwelt und moderner Technik. Ein zentraler Punkt der DEULA liegt in der Ausbildung der Gärtner Fachrichtung Garten- und Landschaftsbau. In Kursen zu den Themen Motorsäge, Be- und Entwässerung, Bau einer Wasseranlage, Begrünung von Bauwerken und weiteren Lehrgängen sieht das Bildungszentrum seine Aufgabe darin, den gartenbautechnischen Unterricht der Berufs- und Fachschulen sowie die technischen Anforderungen der Ausbildungsbetriebe praktisch zu ergänzen und zu unterstützen.

Wie auch immer ein „grüner Berufsweg“ aussieht – der Ausbildungsberuf zum Gärtner Fachrichtung Garten- und Landschaftsbau hat einen hohen Bedarf an Fachkräften und bietet somit gute Zukunftsaussichten und man trägt dazu bei, dass durch Pflanzen, Bäume und Grünflächen unser Leben bereichert wird.

www.deula.de/witzenhausen

BORNMANN TECHNIK 
IHR MOTORGERÄTESPEZIALIST

 **Frühling** 
~~Winter~~

Bei uns finden Sie die passenden Geräte

  
KÄRCHER **SABO**

 
ENERGREEN **STIGA**
Die Technik für die Profis in der Grünpflege

Besuchen Sie uns:

37284 Bischhausen, Steinweg 5 ☎ 05658-92000
37235 Walburg, Am Tanzplatz 1 ☎ 05602-915222

www.bornmann.de www.bornmann-shop.de

Sumpf- und Wasserpflanzen frisch eingetroffen

MS **Gärten... einfach schön**
Gartengestaltung



Teiche
Schwimmteiche
Pflaster- und Steinarbeiten
Gestaltung – Pflanzung – Pflege
Hofverkauf
Stauden – Kräuter – Wasserpflanzen
Wassertechnik – OASE Kompetenz-Partner

Untere Trift 1
34346 Hann. Münden / Hedemünden
Tel. 05545 1053 / 6544
E-Mail: info@ms-gartengestaltung.de
www.ms-gartengestaltung.de

Öffnungszeiten:
Mi. - Fr. 9.00 – 17.00 Uhr
Sa. 10.00 – 13.00 Uhr

„Holles Schaf“ – von der Landschaftspflege zum servierfertigen Gericht

Im Projekt „Schaf schafft Landschaft“ werden Schäfereien
in ganzheitlichem Ansatz unterstützt

Viele Regionen in Deutschland stehen vor denselben Herausforderungen: Schäfereien, die für die Landschaftspflege unschätzbare Arbeit leisten, stehen vor dem Aus. Die Arbeitsbelastung der Schäfer*innen ist enorm – das Einkommen vergleichsweise gering. In der Folge finden viele Betriebe keine Nachfolge und geben auf, die Zahl der Schafe in der Landschaftspflege nimmt immer weiter ab.

Besonders Regionen wie der Geo-Naturpark Frau-Holle-Land im Werra-Meißner-Kreis haben dabei viel zu verlieren, da hier die Schafhaltung in Kombination mit den naturräumlichen Gegebenheiten über Jahrhunderte eine enorme Vielfalt an Lebensräumen mit seltenen Tier- und Pflanzenarten hervorgebracht hat. Diese Region wurde vom Bundesamt für Naturschutz (BfN) als Hotspot Nr. 17 der Artenvielfalt ausgewiesen - Werratal mit Hohem Meißner und Kaufunger Wald. In dieser Kulisse arbeitet seit 2019 das BfN-Projekt „Schaf schafft Landschaft“ in einem ganzheitlichen Ansatz, um an möglichst vielen Stellschrauben zu drehen, die einen Fortschritt für die Schäferei bewirken können.

Arbeitserleichterung, Öffentlichkeitsarbeit und eine bessere Honorierung der Leistungen der Betriebe und ihrer „vierbeinigen Landschaftspfleger“ sind dabei die zentralen Ansatzpunkte, an denen die Universität Kassel, der Werra-Meißner-Kreis und der Geo-Naturpark Frau-Holle-Land gemeinsam arbeiten. Ein außergewöhnlicher Baustein des Projektes ist die Marke „Holles Schaf“, mit der der Geo-Naturpark nicht nur neue Vermarktungskanäle für Produkte der Schäfereien erschließt, sondern auch neue regionale Produkte hervorbringt.

Betriebe durch alternative Vermarktungsmöglichkeiten stärken

Die Schäfereien der Region haben sich auf die Landschaftspflege, die im Geo-Naturpark Frau-Holle-Land und im Hotspot 17 in großem Umfang geleistet werden muss, ausgerichtet. Die für die Landschaftspflege gezahlten Zuwendungen sind das verlässliche Standbein der Unternehmen, entlohnen jedoch eigentlich nur den zusätzlichen Aufwand für die Beweidung von Schutzgebieten und sind damit für den Unternehmenserfolg nicht ausreichend. Für viele Betriebe ist die Fleischerzeugung das einzige weitere Standbein ihres Unternehmens, dessen Stabilität jedoch von den Weltmarktpreisen für Lammfleisch abhängt.

Ein Ziel des Projekts „Schaf schafft Landschaft“ ist es, über neue regionale Wertschöpfungsketten für Produkte vom Schaf einen weiteren Vermarktungsweg für die Schäfereien zu eröffnen, der konstant auskömmliche Preise garantiert. Bereits im Jahr 2020 hat der Geo-Naturpark Frau-Holle-Land mit der Suche nach Partnern im Werra-Meißner-Kreis begonnen. Die Basis zum Erfolg wurde mit der Erschließung einer neuen Schlachtstätte für Schafe gelegt. Der Familienbetrieb „Der Teichhof“ aus Ringgau-Grandenborn hat seine Schlachtstätte für Schweine nun auch auf Schafe ausgeweitet.

Um neben der Vermarktung von Fleisch eine weitere Einnahmequelle für die Schäfereien zu schaffen, wurden im Frühling 2021 vom Geo-Naturpark testweise Düngepellets aus Schafwolle hergestellt und in kleinen Gebinden für den Privatgebrauch auf den Markt gebracht. Mittlerweile hat sich für die gesamte Wolle im Projektgebiet ein regionaler Großabnehmer gefunden, der Düngepellets herstellt und vertreibt. Der Erlös aus der Wolle reicht nun aus, um wenigstens die Scherkosten zu decken. Auch spezielle Produkte einzelner Schäfereien aus dem Projektgebiet, wie Strickwolle von Schafen vom Hof Schwalbenthal oder Schafmilchseifen der Manufaktur Wellland sind mit im Portfolio, um die Betriebe bei der Vermarktung zu unterstützen.

„Holles Schaf“ – eine eigene Regionalmarke für den Vertrieb

Der Vertrieb kann nur gelingen, wenn die Schäfereien und ihre Erzeugnisse in der Region und darüber hinaus sichtbar werden. Der Geo-Naturpark hat deshalb im Jahr 2021 die Marke „Holles Schaf“ ins Leben gerufen und beim Deutschen Patent- und Markenamt eintragen lassen. Unter der Marke werden Naturprodukte aus dem Frau-Holle-Land angeboten, mit denen ein Versprechen



Wandern, Radeln, Kultur entdecken!
Lernen Sie die Region kennen mit Hilfe unserer kostenfreien Karten & der Geo-Naturpark-App.

Tel. 05657 644990
www.naturparkfrauholle.land

des Geo-Naturparks einhergeht: Nur authentische und hochwertige Produkte, die wirklich aus der Region stammen, tragen den Markennamen. Im Fokus stehen dabei Erzeugnisse vom Schaf, aber auch weitere nachhaltige, regionaltypische und biodiversitätsfördernde Produkte z.B. von Streuobstwiesen, den Mohnfeldern im Geo-Naturpark oder Honig sowie Wurstwaren vom Wild sind erhältlich.

Vertrieb in der Region und im Onlineshop

Die Produktpalette wächst und das Verkaufnetz bei den Erzeugern selbst, in den Hofläden, auf Märkten, in Tourist-Informationen und im Einzelhandel im Werra-Meißner-Kreis und darüber hinaus wird zurzeit aufgebaut. Dabei soll die Marke „Holles Schaf“ auch für Schafprodukte in Direktvermarktung der inzwischen 17 kooperierenden Schäfereien genutzt werden. Zusätzlich startete im Sommer 2021 der neue Onlineshop des Geo-Naturparks unter www.holles-schaf.de, über den das gesamte Angebot der Marke auch über die Grenzen der Region hinaus bezogen werden kann.

Die Marke wird dabei maßgeblich durch die bestehenden Strukturen und die Bekanntheit des Geo-Naturparks befördert. Denn alle Tätigkeitsbereiche des Geo-Naturparks werden im Projekt „Schaf schafft Landschaft“ und unter der Marke „Holles Schaf“ zusammengebracht: Die Umweltbildung und Öffentlichkeitsarbeit sorgen für mehr Bekanntheit und Reichweite, im touristischen Bereich finden sich unter den Gästen sowohl interessierte Kunden als auch viele Werbemöglichkeiten auf Wandertafeln und in Prospektmaterialien. In der Freizeit lässt

sich auch direkt erleben, welche Naturschutzleistungen die Schäfereien für die Erhaltung der Kulturlandschaft erbringen, sei es auf einem Wanderweg durch die Wacholderheiden oder bei einer geführten Wanderung mit Besuch beim Schäfer oder der Schäferin. „Den Menschen zu vermitteln, dass ihr Konsumverhalten den Erhalt der Natur vor der eigenen Haustür fördern kann, zählt gerade in Zeiten von Klimawandel und Artensterben sicher zu den neuen Kernaufgaben der Naturparke“ erklärt Marco Lenarduzzi, Geschäftsführer des Geo-Naturpark Frau-Holle-Land und ergänzt: „Ein Naturpark-Onlineshop, der biodiversitätsfördernde regionale Produkte bündelt und diese Themen verfolgt und erklärt, ist in Deutschland wohl einzigartig.“

Ziel ist es, bis zum Projektende von „Schaf schafft Landschaft“ im Jahr 2025 in allen Bereichen tragfähige Strukturen aufzubauen, die den Bestand der Schäfereien im Geo-Naturpark und damit die Landschaftspflege im Hotspot 17 langfristig sichern. Die Marke „Holles Schaf“ wird auch nach Projektende unter der Regie des Geo-Naturparks weitergeführt, um auf diesem Weg möglichst viele Tiere, aber auch Wolle und Milchprodukte der kooperierenden Schäfereibetriebe zu auskömmlichen Preisen zu vermarkten. Denn nur mit ausreichendem Einkommen können die Schäfereibetriebe und mit ihnen die Vielfalt der Hotspotregion um Werratal und Hohen Meißner langfristig erhalten werden.

Weitere Infos:

www.holles-schaf.de | www.schafland17.de

Selbstgemachte Produkte sind eine Herzensangelegenheit

Teichhof in Ringgau-Grandenborn

Bereits in der vierten Generation wird der Teichhof in Ringgau-Grandenborn geführt. Erklärtes Ziel ist es, Gästen und Besuchern den Geschmack Nordhessens näher zu bringen. Im hauseigenen Hofladen gibt es viele selbstgemachte Produkte sowie Spezialitäten von heimischen Produzenten und Landwirten.

Besonders beliebt sind die Nordhessische Ahle Wurscht, Schinkenspezialitäten, Grillgut sowie Eigekochtes vom Schwein. Außerdem gibt es herzhaftes Köstlichkeiten vom Lamm und Schaf: Wurst, Schinken, Pfefferbeißer und Einge- kochtes wie Braten, Gulasch und Bolognese.

Für einen reich gedeckten Tisch mit Produkten aus nachhaltiger, heimischer Landwirtschaft sorgt das hausegebackene Sauerteigbrot, Lotta Landmilchprodukte, Nudeln vom Geflügelhof Dorsch, Honig, Mohnprodukte und Käse aus dem Eichsfeld und aus Ifta.

Bei schönem Wetter ist zum Mittag- und Abendessen die Terrasse geöffnet. Hier können Besucher in traumhaftem Ambiente Kaffeetrinken oder bei einem kühlen Getränk mit Blick auf den Teich eine Auszeit genießen. Die Gastronomie im Teichhof ist durch viele regionale und saisonale Produkte von Hessen a la carte und Slow-Food ausgezeichnet.

Veranstaltungen wie z.B. Termine zur Mohnblüte und kleineren Events gibt es auf der Homepage www.derteichhof.de oder auf Facebook und Instagram.



Genießen Sie bei uns...
Ahle Wurscht
entspannte Nächte
nordhessische
Gastlichkeit

Wir freuen uns auf
Ihren Besuch!
Gaststätte:
Di.-So. 11-21 Uhr
Hofladen:
Di.-So. 10-18 Uhr

Am Teich 5, 37296 Ringgau-Grandenborn
Tel. 05659-810, www.derteichhof.de



Unsere Region steckt voller Energie.

Setzen Sie auf unsere regionale
Nähe und auf die positive Energie
aus regenerativen Quellen.

www.EAM.de
Tel. 0561 9330-9330

Positive Energie aus der Mitte



Grüner Bote bringt Bio ins Haus

Biogärtnerei seit 1984

Der Grüne Bote wurde 1984 als Gärtnerei gegründet. Ökologischer Gemüseanbau war zu der Zeit noch Pionierarbeit. Schon bald nach der Gründung der Gärtnerei wurde neben den Wochenmärkten auch eines der ersten Liefersysteme für frisches Gemüse entwickelt. Heute bietet der Onlineshop eine Auswahl von über 3.000 Bio-Produkten. Apfelsaft, Milch, Brot, Eier, Kosmetik, Käse, Tofu ... und natürlich Obst und Gemüse. Also alles was in einem gut sortierten Bioladen zu finden ist. Der Grüne Bote beliefert heute ca. 1600 Haushalte, Kindergärten und Büros in Nordhessen und Südniedersachsen.

In der Region verwurzelt

Schon seit den Anfängen ist die Kooperation mit landwirtschaftlichen Betrieben in der Region ein grundlegender Bestandteil des Firmenkonzeptes. Ebenso wie die enge Zusammenarbeit mit 40 regionalen Partnerunternehmen wird auf guten persönlichen Kontakt zu den Großhändlern Wert gelegt. "Ökologie und Nachhaltigkeit stehen im Zentrum unseres Handelns. Wir sehen es als unsere Aufgabe, diese Grundsätze mit einem hohen Maß an Qualität und Zuverlässigkeit für unsere Kund*innen in Einklang zu bringen." So bringen die Geschäftsführer Peter Lubberich und Christof Niehaus die ökologische und ökonomische Herausforderung ihrer Arbeit auf den Punkt.

Nachhaltige Investition

Dies gilt auch für das entstehende neue Gebäude, ein Nutzgebäude in Holzständerbauweise für zeitgemäße soziale und ökonomische Arbeitsstrukturen. Am 8. April war Richtfest. Im zweiten Bauabschnitt wird eine große Photovoltaikanlage auf das Dach montiert, im Inneren wird das Gebäude mit innovativer Kühl- und Heiztechnik ausgestattet.

Kräutertöpfe & Gemüsepflanzen

In der Gärtnerei wird ökologisch und ressourcenschonend Obst und Gemüse angebaut. Ca. 50 verschiedene Kulturen werden hier im Laufe einer Saison geerntet. Hierfür werden alle Jungpflanzen selbst angezogen – und im Frühjahr können Gartenliebhaber davon profitieren: ab dem 30. April findet in der Gärtnerei in Hübenthal an 4 Wochenenden der Verkauf von Gemüsejungpflanzen und Kräutertöpfen statt.



Zuverlässig und freundlich bis an die Haustür



Ökologischer Gemüseanbau erfordert guten Boden, viel Erfahrung und Handarbeit.

PFLANZEN

VERKAUF

30. April / 1. Mai

7. Mai / 8. Mai

14. Mai / 15. Mai

21. Mai / 22. Mai

Samstag & Sonntag

11 - 17 Uhr

von Artischocken bis Zucchini
über 120 verschiedene Pflanzen aus unserer eigenen Gärtnerei

gruener-bote.de

Witzenhausen - Hübenthal





Mehr als 1.000 Kinder kommen jedes Jahr aus ganz Deutschland und lernen auf dem Schulbauernhof. Der Hof wird nach den Richtlinien des ökologischen Landbaus bewirtschaftet und ist als Demeter-Betrieb anerkannt.

Lernort Bauernhof als Grundlage fürs Leben

Neue Betreiber und neues Konzept auf dem Hutzelberg Oberrieden

Als Pioniere im Arbeitsfeld Lernort Bauernhof etablierten Michaela und Holger Schenke 1998 den Schulbauernhof Hutzelberg in Oberrieden. Damit entstand im Bad Sooden-Allendorfer Ortsteil eine Bildungsstätte, an der in jedem Jahr über 1.000 Kinder erleben können, wie Lebensmittel entstehen und Nutztiere leben.

In einer kleinen, biologisch geführten Landwirtschaft arbeiten die Kinder selbst mit beim Gemüse-, Obst und Blumenanbau. Sie versorgen Gänse, Hühner, Schweine, Kaninchen und Schafe und erfahren, welche Bedeutung diese Nutztiere für den Menschen und die Natur hatten und heute noch haben.

In der Bäckerei backen sie Brot und in der Käserei verarbeiten sie die Milch, die sie zuvor gemolken haben. Schließlich werden alle erzeugten Lebensmittel in der Küche für eigene leckere Mahlzeiten verwendet. Der Hutzelberg Hof selbst wurde um 1750 erbaut und in

den letzten Jahrhunderten kontinuierlich erweitert. Zum Jahreswechsel 2022 übergaben Holger und Michaela Schenke den Schulbauernhof in neue Hände. Im Vorfeld hatten drei Parteien ein Konzept erarbeitet, das den Hutzelberg Hof für die nächsten Jahrzehnte tragen soll. So erwarb die BioBoden Genossenschaft eG alle Immobilien und landwirtschaftlichen Eigentumsflächen, um sie über langfristige Pachtverträge an die beiden anderen Parteien weiterzugeben.

Der bisherige Landwirtschaftszweig wird von der „Kollektiv-SoLaWi“ bewirtschaftet: sieben Hektar Ackerland und 15 Hektar Grünland stehen als Pacht- und Eigentumsflächen zur Verfügung. Über das Prinzip der solidarischen Landwirtschaft tragen die Mitglieder des Vereins „Anbaustelle“ die Kosten des Betriebes und erhalten dafür mindestens einmal wöchentlich, je nach Wunsch, Brot, Milch und Milchprodukte, Fleisch, Gemüse und Obst. Der Verein „Anbaustelle“ wirbt noch um weitere Mitglieder.

Die dritte Säule ist der als gemeinnützige GmbH organisierte Schulbauernhof: Lisa Wattenberg sowie Katharina und Wolfgang Dehlinger haben die Anteile der Gesellschaft erworben. Frau Wattenberg und Herr





Dehlinger teilen sich die Geschäftsführung. Die langjährige Köchin, eine Werkstudentin und eine Freiwillige des Bundesfreiwilligendienstes komplettieren das Team.

Durch die Kooperation zwischen dem Schulbauernhof und der „Kollektiv-SoLaWi“ können die landwirtschaftlichen Flächen, die Käserei, die Bäckerei und zum Teil auch die Tiere gemeinsam genützt werden. „Das ermöglicht den Erhalt des Schulbauernhofes, der sich bisher ohne Fördermittel finanzieren musste“ so die Geschäftsführerin Wattenberg. Und genau dieser Erhalt ist allen Beteiligten wichtig: „Das Konzept des Hutzelberges ist, dass sich Kinder in fachlich begleiteten Kleingruppen selbst ausprobieren können. Sie spüren dadurch ihre Verbindung zum Leben und zu allem, was mit der Ernährung zusammenhängt“, sagt Wolfgang Dehlinger. Deutschlandweit gäbe es nur eine Handvoll Schulbauernhöfe, die ähnlich arbeiteten.

Dementsprechend ist auch die Nachfrage nach den Klassenfahrten und Ferienfreizeiten am Hutzelberg. Die Gäste des Hutzelberges kommen sowohl aus der Nähe als auch aus Hamburg, Frankfurt, Karlsruhe und Weimar. Wer für 2023 einen Termin buchen möchte, muss sich jetzt melden.

Weitere Infos unter: www.hutzelberg.de



Lisa Wattenberg ist Geschäftsführerin auf dem Schulbauernhof Hutzelberg. Auch sie packt bei der täglichen Arbeit an.



Auf dem Hof sind Ställe für Milchkühe, Kälber, Schweine sowie die Käserei und die Bäckerei. Die Schafe, Gänse, Hühner und Kaninchen leben auf dem Gelände zwischen Hof und Hofherberge.



Baumhaus Hotel Robins Nest

Fernab des Überflusses zurück zur Natur

Entscheunigung im Wald, Kraft tanken und zur Ruhe kommen: Hoch oben, in den Wipfeln der Bäume und fernab des hektischen Stadtreibens kann man in Robins Nest, einem Bauhaus Hotel auf Berlepsch, eine Auszeit der besonderen Art genießen. Erklärtes Ziel ist es, „unsere Gäste nachhaltig glücklich zu machen“, erklärt Peter Becker. „Auch wenn Sie wieder zuhause in der Stadt angekommen sind und zurück an die Arbeit müssen, werden Sie an die Übernachtung im Baumhaus zurückdenken und sich nachhaltig damit Kraft und eine Grundzufriedenheit schaffen.“

Alle Baumhäuser sind mit ökologischen Materialien gebaut. Ein Handwerker-Kollektiv aus Witzenhausen hat nach den Vorgaben des Architekten Hans-Peter hier ein natürliches Paradies geschaffen. Das Holz stammt aus dem Berlepscher Wald und wurde von regionalen Sägewerken bearbeitet. Die ökologische Bauleitplanung übernahm Christoph Henke aus Gertenbach.

Regionale Gastronomie

Die Gastronomie in Robins Nest vereint die original italienische Küche, mit Einflüssen deutscher Spezialitäten und Gesundem aus Wald, Feld und Wiese. In Zusammenarbeit mit regionalen Lieferanten aus den umliegenden Dörfern kommt hier ein na-

chhaltiger Mix an Gesundheit und Regionalität auf die Teller. Ab Anfang Juni wird es nach eigenen Angaben eine erweiterte Karte mit neuen Vorspeisen und Hauptgerichte geben. „Nachhaltigkeit spiegelt sich ja in so vielen Dingen wider. Wir legen Wert auf eine hohe Qualität aber auch auf einen freundschaftlichen, fast familiären Charakter bei der Betreuung unserer Gäste: So hinterlassen wir einen nachhaltigen Eindruck.“

ROBINS NEST
BAUMHAUS HOTEL



Nachhaltige Kunst

Anlässlich der Documenta 15 werden das Baumhaushotel und der angrenzende Wald zu einem künstlerischen Eldorado. „Die Idee von Nachhaltigkeit und Weiterverwertung wird in diesem Ausstellungsprojekt konsequent gedacht und umgesetzt“, schreibt Laura Helena Wurth. Als Ko-Kuratorin dieses galerieunabhängigen Non-Profit-Projekts hat die Berliner Künstlerin Maria Hinze Künstler*innen aus Nordamerika und Europa eingeladen, die ganz unterschiedlich arbeiten. Einige von ihnen sind Bildhauer*innen, andere malen oder arbeiten performativ; alle nehmen die Natur als Setting, einige nutzen analoge Filmmaterialien und -techniken, manche stehen mit einem Bein im Wald und mit dem anderen im Digital Space. Sie werden für eine Woche in „Robins Nest“ leben und gemeinsam Werke entwickeln, die dann im Baumhaushotel und seiner Umgebung zu sehen sein werden.

★★★ VERLOSUNG ★★★

WIR VERLOSEN EIN WOCHENENDE INCL. FRÜHSTÜCK FÜR 4 PERSONEN IN ROBINS NEST.

Im Gewinnfall wird der Termin mit dem Betreiber direkt abgesprochen. Senden Sie uns eine E-Mail mit dem Betreff „Robins Nest“ an: gewinnspiel@mundus-online.de. Einsendeschluss: 13. Mai 2022. Der Rechtsweg ist ausgeschlossen.

Kontakt: Berlepsch 1, Witzenhausen
Tel. 05542-5055056 Mail: briefftaube@robins-nest.de
www.robins-nest.de

ESCHWEGER BRAUEREIFEEST



BBQ trifft Bier * Frühjahrskonzert der Musik- und Spielmannszüge * Brauerei-Disco-Party Open Air * Zünftiger Musikfrühschoppen mit Fassanstich und Blasmusik. Das Brauereifest wird abwechslungsreich: Hier treffen an dem Wochenende vom 21.-22. Mai BBQ auf Bier, Familien auf Partygänger und Bierliebhaber. Die Botschaft ist eindeutig: Lasst uns endlich wieder zusammenkommen, auf ein Bier mit Freunden treffen und zur Musik bewegen.

Die Brauereifest-Party steigt am 21.-22. Mai auf dem Brauereihof der Eschweger Klosterbrauerei.

Das Brauereifest hat Tradition und wird seit 1985 alle zwei Jahre gefeiert und ist ein Publikumsmagnet.

Regionalität, Genuss und Geselligkeit werden dann in den Mauern des ehemaligen Augustiner-Klosters in der Innenstadt von Eschwege intensiv zelebriert und Info und Party gleichermaßen präsentiert

SAMSTAG, 21.05.22

13.-18 Uhr BBQ trifft BIER: Hessisches BBQ-Blogger-Treffen * alles rund ums Grillen

15.30-17.30 Uhr Frühjahrskonzert der Eschweger Musik- und Spielmannszüge

20-24 Uhr Disco-Party mit Kult-DJ Ben E. Kühn

SONNTAG, 22.05.22

11 Uhr Musikfrühschoppen mit Fassanstich und zünftiger Blasmusik mit den „Blechbubn“

Infos rund ums Bier – Brauereibesichtigungen „Eschweger Klostertour“

BBQ trifft Bier: Alles rund ums Grillen und Kulinarik – Regionale Köstlichkeiten * Fotobox am AKE-Bulli * Hüpfburg für die Kids

Beim Hessischen BBQ-Blogger-Treffen trifft Bier auf BBQ und dies an zwei Tagen!

Gestartet wird am Samstag um 13 Uhr mit allem, was das BBQ- und Grillen:innen-Herz höher schlagen lässt: Beim Hessischen BBQ-Blogger-Treffen auf dem Brauereihof gibt's Vorführungen und Equipment. Ab 15.30 Uhr veranstalten die Eschweger Spielmanns- und Musikzüge das Frühjahrskonzert auf dem Brauereihof. Sehens- und hörens Wert präsentieren die heimischen Spielmannszüge ihr Showprogramm und machen Lust auf die bevorstehende Kirmes- und Festsaison.

Von 20-24 Uhr können wir uns auf den Brauereifest-Kult-DJ Ben Kühn freuen, der uns nach vier endlosen Jahren endlich wieder mit Partystimmung und Discobeats auf dem Brauereihof beglückt und einheizt.

Am Sonntag erwartet die Gäste von 11-16 Uhr unter dem Motto „Musikfrühschoppen“ ein Fassbieranstich, zünftige Blasmusik von den Blechbuben, eine Fotobox am AKE-Kult-Bulli, Brauereibesichtigungen und für die Kids eine riesige Hüpfburg. Für den großen Hunger gibt's Bratwurst, Handbrot und Kartoffelpuffer und kleine Kostproben bei den Grillprofis.

WO: **KLOSTERSTRASSE 1, ESCHWEGE.
DIE HISTORISCHE KLOSTER-LOCATION
BEFINDET SICH IN DER ALTSTADT
ESCHWEGES.**

TERMIN: **SAMSTAG, 21.05. 13-24 UHR UND
SONNTAG, 22.05.22, 11-16 UHR**

EINTRITT: FREI



Brauereifest

21. Mai, 13-24 Uhr
22. Mai, 11-16 Uhr
in der Eschweger
Klosterbrauerei!

Disco-PARTY
mit DJ Ben E

NUR BIO IN DIE BIOTONNE



WUSSTEN SIE, DASS BIOABFALL EIN WERTVOLLER ROHSTOFF IST?

Es ist sehr wichtig, dass Sie sich für die Sammlung sortenreiner Bioabfälle engagieren.

Achtlos in die Tonne geworfene Fremdstoffe wie Plastiktüten, Glas oder Restmüll verhindern eine hochwertige Weiterverwertung dieses Rohstoffs. Aus Plastik oder Glas kann nie Komposterde werden.

In den Zeiten knapper werdender Rohstoffe appelliert Umweltdezernent Dr. Rainer Wallmann für eine sortenreine Bioabfalltrennung: „Einen Beitrag gegen den Klimawandel kann man auch mit einfachen Taten im Alltag leisten. Machen Sie mit!“

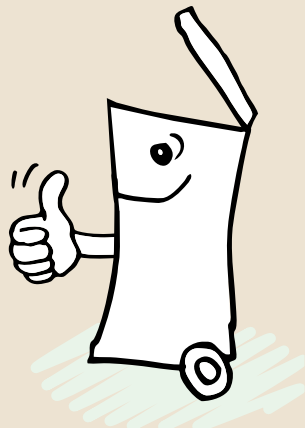
SORTENREINER BIOABFALL

Sauberer, gut sortierter Bioabfall kann zu nährstoffhaltigem Kompost mit Bio-Qualitätssiegel verarbeitet werden. Er wird in der Landwirtschaft aber auch im Gartenbau oder in Hausgärten zur Bodenverbesserung und als Dünger eingesetzt.

Der Kompostierung ist eine Vergärungsanlage vorgeschaltet. Aus dem Bioabfall wird Biogas gewonnen und daraus wiederum umweltfreundliche Energie.

IN DIE BIOTONNE GEHÖREN ALLE KOMPOSTIERBAREN ABFÄLLE AUS KÜCHE UND GARTEN, Z.B.:

- ✓ Obst- und Gemüseabfälle
- ✓ Kaffeefilter, Teebeutel, Eierschalen
- ✓ Essensreste, auch verdorbene und Knochen oder Gräten
- ✓ Rasenschnitt, Laub, Baum- und Strauchschnitt
- ✓ Verwelkte Blumen und Topfpflanzen (ohne Deko und Topf!)
- ✓ Zeitungs- und Küchenpapier zum Einwickeln von Küchenabfällen



DAS GEHÖRT NICHT IN DIE BIOTONNE:

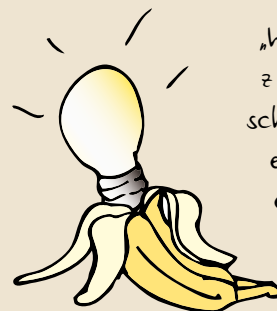
- ✗ Verpackungen aus Kunststoff, Glas oder Metall
- ✗ Windeln und andere Hygieneartikel
- ✗ Katzen- und Kleintierstreu, Hundekot
- ✗ Staubsaugerbeutel, Straßenkehrriech
- ✗ Papier (außer zum Einwickeln von Bioabfall)
- ✗ Behandeltes Holz und anderer Sperrmüll
- ✗ Putzlappen und Tücher, Textilien
- ✗ Asche und sonstiger Restmüll



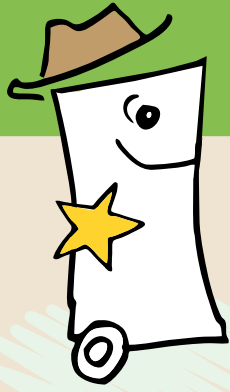
DAS PROBLEM: DER BIOABFALL AUS DEM WERRA-MEISSNER-KREIS IST LEIDER OFT STARK VERUNREINIGT

Aus Plastik wird nie Kompost. Damit und mit anderem Müll verunreinigter Bioabfall ist für die Weiterverarbeitung nicht geeignet. Teilweise müssen ganze Ladungen Bioabfall aus dem Werra-Meißner-Kreis als Restmüll entsorgt werden. Das ist teuer und muss über die Abfallgebühren bezahlt werden.

Wenn Bioabfall mit Störstoffen die Vergärungs- und Kompostanlage durchläuft, entsteht weniger Biogas und die Qualität des Kompostes leidet. Damit landet Mikroplastik auch auf dem Acker und letztlich in der Nahrungskette. Wer isst schon gern Plastik?



„Wussten Sie, dass z.B. eine Bananenschale die Energie für eine halbe Stunde elektrisches Licht liefern kann?“



MÜLLSHERIFF

Um das Problem der Störstoffe im Bioabfall wirksam in den Griff zu bekommen, ist neben Kontrollen durch die Müllwerker auch der elektronische

„Müllsheriff“ kreisweit unterwegs. Verschiedene Fahrzeuge sind dabei mit einem elektronischen Detektionssystem ausgestattet. Es erkennt Dinge in der Biotonne, die dort nicht hineingehören!

„GELBE KARTE“

... wird verteilt, wenn die Biotonne Störstoffe enthält aber ausnahmsweise trotzdem geleert wurde.

„ROTE KARTE“

... bei wiederholten oder groben Verunreinigungen mit Plastik, Restmüll oder anderen Störstoffen. Die Biotonne wird in diesem Fall nicht geleert. Die Störstoffe müssen bis zur nächsten Leerung aussortiert werden oder es kann eine kostenpflichtige Sonderleerung als Restmüll bestellt werden.



FRAGEN ZUM BIOABFALL BEANTWORTEN WIR IHNEN GERNE:

Werra-Meißner-Kreis, Abfallberatung	Tel. 05651 / 302-4751
Zweckverband Abfallwirtschaft	Tel. 05657 / 9895-0
Stadt Eschwege (Bauhof)	Tel. 05651 / 22939-0
Stadt Sontra	Tel. 05653 / 9777-0
Stadt Witzenhausen	Tel. 05542 / 508-202

NUR BIO IN DIE BIOTONNE



TIPPS ZUM SAMMELN DER KÜCHENABFÄLLE FÜR DIE BIOTONNE:

- ✓ in Zeitungs- oder Küchenpapier einwickeln
- ✓ Papiertüten benutzen
- ✓ kompostierbare Biobeutel - aber nur die mit dem „Keimling“ - benutzen



Wenn schon Plastiktüten zum Sammeln in der Küche verwendet werden:

Inhalt in die Biotonne auskippen und

Plastiktüte in die Restmülltonne werfen!

WISSENSCHAFTLICHE BEGLEITUNG DURCH UNIVERSITÄT KASSEL

Seit Herbst 2020 bearbeitet eine Arbeitsgruppe am Fachbereich ökologische Agrarwissenschaften, Witzenhausen, im Rahmen eines geförderten Projektes (INRESS) die Steigerung der Ressourceneffizienz von Sekundär-Rohstoffen. Im Mittelpunkt steht die Steigerung der Bioabfallqualität im Werra-Meißner-Kreis.

BioGut-Komposte, die aus dem Bioabfall gewonnen werden, sind wertvolle Nährstoffträger. Sie verfügen über beträchtliche Gehalte an Phosphat und Kalium und können somit zur Schließung von regionalen Nährstoffkreisläufen einen wichtigen Beitrag leisten.

Wollen Sie mehr erfahren?

Rufen Sie den nachfolgenden Link auf:
<https://biogut.org/>



TRENNANLEITUNG MEHRSPRACHIG:



Русский



Türkçe



العربية



English



Français



Deutsch



FEHR - KNETTENBRECH

IndustrieService GmbH & Co. KG

Was passiert mit unserem Biomüll?

Regelmäßig wird die Grüne Tonne im Werra-Meißner-Kreis geleert. Für die meisten von uns ist damit der Prozess abgeschlossen. Doch was passiert eigentlich mit den Bioabfällen? Welche weiteren Schritte erfolgen von der Abholung bis zur Aufbereitung?

meinwmk: Wohin werden die wertvollen Rohstoffe gebracht, wenn der LKW voll ist?

Die eingesammelten Bioabfälle werden in die Kompostierungsanlage mit vorgeschalteter Vergärungsstufe (Möglichkeit Biogas zu gewinnen) nach Lohfelden Vollmarshausen befördert.

meinwmk: Wird der gesamte Inhalt des Abfall-Laderaums auf einen großen Haufen gekippt?

Die Fahrzeuge werden in der Kompostanlage entleert. Dann kann die Verwandlung in Energie (Biogas) durch Vergärung und die Erdenerzeugung durch Kompostierung beginnen.

meinwmk: Werden Stör- und Schadstoffe aus dem großen Müllberg aussortiert?

Nur sauber sortierter Bioabfall kann optimal verwertet werden. Die Anlagen sortieren mit hohem technischen und finanziellen Aufwand Störstoffe und Verunreinigungen heraus.

meinwmk: Wie werden Stör- und Schadstoffe eigentlich erkannt und was gehört auf keinen Fall in den Biomüll?

Störstoffe müssen sowohl händisch als auch von speziellen Maschinen möglichst aussortiert werden. Kommt es zu keiner Entfernung dieser Störstoffe, leidet die Qualität des Kompostes. Am Beispiel von Plastiktüten lässt sich dies gut erklären. Plastiktüten verunreinigen das Endprodukt Kompost, da sie nicht kompostierbar sind. Die Plastikteile werden daher aufwändig aussortiert und verursachen Kosten, die vermeidbar sind. Wer herkömmliche Plastikbeutel im Sammelgefäß für die Küchenabfälle benutzt, muss diese in der Biotonne entleeren und anschließend in der Restmülltonne entsorgen. Im Falle einer fehlenden Aussortierung führt dies zu Mikroplastik auf unseren Äckern.

meinwmk: Wie wird die Biomasse weiterverarbeitet?

In der Biokompostierungsanlage in Lohfelden wird die Biomasse zunächst vergoren, um Biogas zu gewinnen und anschließend zu hochwertigem Kompost verarbeitet. In dieser Anlage können auch solche Bioabfälle problemlos verarbeitet werden, die auf dem eigenen Komposthaufen nicht verrotten (z.B. Knochen) oder nicht gewünscht sind (behandelte Zitruschalen, Speisereste, kranke Pflanzenteile).

Es entsteht hygienisierter Qualitätskompost zur Bodenverbesserung und Düngung.

Dieser wird nach den strengen Richtlinien der Bundesgütegemeinschaft Kompost hergestellt und wird bis zu 12 mal im Jahr auf Inhaltsstoffe und Qualität untersucht.



**WIR ENTSORGEN
SCHNELL UND
ZUVERLÄSSIG...**

...bei Wind und Wetter – jegliche Art von privaten und gewerblichen, nicht gefährlichen Abfällen. Ein Anruf genügt!

FEHR - KNETTENBRECH

IndustrieService GmbH & Co. KG



Abfälle zurückgewinnen und dem Rohstoffkreislauf zuführen

Kompetenz in der Entsorgung: Weisgerber Umweltservice GmbH

Sowohl für Kunden aus Industrie und Gewerbe als auch für Kunden im privaten oder kommunalen Bereich bietet die Weisgerber Umweltservice GmbH Lösungen für die umwelt- und ressourcenschonende Verwertung und Entsorgung anfallender Rohstoffe.

Industrie und Gewerbe

Ob Baugewerbe, Einzelhandel oder Industriebetrieb, die Weisgerber Umweltservice GmbH bietet eine individuelle Beratung durch kompetenten Entsorgungsberater. Eine breite Palette an Behältersystemen ermöglicht es, auf Ihre individuellen Bedürfnisse einzugehen und mit Ihnen ein auf Sie zugeschnittenes Entsorgungskonzept zu erarbeiten. „Durch unsere Wertstoffhöfe bieten wir eine ortsnahe und somit umwelt- und ressourcenschonende Möglichkeit zur Verwertung und Entsorgung Ihrer Abfälle.“ Durch den Betrieb eigener Anlagen in den Bereichen Gewerbeabfallsortierung, Altholzaufbereitung, Papierrecycling sowie Bauschuttzubereitung sind wir in der Lage, die strengen gesetzlichen Anforderungen der Kunden in diesen Bereichen zu erfüllen.

Private Entsorgung

Sie stehen vor Renovierungs- oder Bauarbeiten und wissen nicht, wohin mit den anfallenden Stoffen? Über unseren **Online-Containershop** bestellen Sie Ihren Container einfach und unkompliziert zum Wunschtermin. Recycling-schotter oder aufbereitete Erde können für private Baumaßnahme geliefert werden.

Nachhaltig in die Zukunft

„Im Sinne der Nachhaltigkeit setzen wir uns als Unternehmen dafür ein, so viele Rohstoffe wie möglich aus entstandenen Abfällen zurückzugewinnen und dem Rohstoffkreislauf wieder zuzuführen. Lassen sich die Abfälle unserer Kunden nicht direkt vermeiden, möchten wir bei Weisgerber Umweltservice GmbH durch konsequente getrennt Haltung, Sortierung und Aufbereitung der Abfälle eine größtmögliche Menge an Wertstoffen in eine stoffliche Verwertung (Recycling) zurückführen und somit unseren Bei-

trag für eine nachhaltige Zukunft leisten.“ Die Weisgerber Umweltservice GmbH steht vor allem in Fragen zu Altholzaufbereitung, Papierrecycling, Gewerbeabfallsortierung sowie Boden- und Bauschuttzubereitung zur Verfügung. (Quelle: weisgerber-umweltservice.de)

Weitere Infos finden Sie:
Weisgerber Umweltservice GmbH
www.weisgerber-umweltservice.de




Berufskraftfahrer im Fernverkehr (m/w/d)

Wir bieten:

- ▶ Ein fest zugewiesenes Fahrzeug, Wechsel nur in seltenen Fällen
- ▶ Unbefristeter Arbeitsvertrag bei guter Eignung
- ▶ Pünktliche und leistungsgerechte Bezahlung
- ▶ Modulschulungen im Rahmen des BKrFQG
- ▶ Kostenlose Arbeitskleidung
- ▶ Sichere Perspektiven in einem traditionellen Familien-Unternehmen

Ihre Aufgaben:

- ▶ Wirtschaftliches Führen eines Kraftfahrzeuges (Müllfahrzeug/ Containerzug)



Ihre Qualifikationen:

- ▶ Führerschein Klasse C /CE ist erforderlich für Berufskraftfahrer, Kraftfahrer oder LKW Fahrer
- ▶ Teamfähigkeit und Belastbarkeit
- ▶ Motivation und selbstständiges Arbeiten
- ▶ Freundlicher Umgang mit Kunden

Wenn Sie Interesse an einer Anstellung in unserem wachsenden Unternehmen haben, freuen wir uns über Ihre Bewerbung per Mail an folgende Adresse:
jobs@weisgerber-umweltservice.de
Weisgerber Umweltservice GmbH

Teilräumungs- verkauf wegen SORTIMENTWECHSEL

JETZT ZUGREIFEN UND SPAREN!

Schnäppchenjäger aufgepasst!

In Kürze verändern wir weite Teile unseres Sortiments. Profitieren Sie von unseren vielen, verfügbaren Artikeln und zusätzlich von einer verkürzten Lieferzeit bei Ausstellungsstücken und Lagerware im Vergleich zur Bestellware.

Mit unserer Festpreisgarantie (auch auf Neubestellungen) sind Sie sicher vor Preiserhöhungen. (Bei Lieferung bis 31.12.22)

Es lohnt sich. Lassen Sie sich diese einmalige Chance des Sortimentwechsels nicht entgehen.

Ich freue mich auf Ihren Besuch.

Ihr Bernd Jaeger

Bernd Jaeger, Geschäftsführer

0,00%** **FINANZIERUNG**
bei 36 Monaten Laufzeit

* Für alle Finanzierungsangebote gilt: Effektiver Jahreszins von 0,00 % bei einer Laufzeit von 36 Monaten entspricht einem Sollzins von 0,00 %. Bonität vorausgesetzt. Partner ist die CreditPlus Bank AG, Strahlenbergerstr. 110-112, 63067 Offenbach am Main. Die Angaben stellen zugleich das 2/3-Beispiel gemäß § 6a Abs. 3 PAngV dar. Gültig ab einem Einkaufswert von 500 € bis zum 30.12.2022. Gilt nur bei Neuaufträgen und auf unsere aktuellen Listenpreise, ausgenommen mit Werbepreis gekennzeichnete Ware, reduzierte Artikel, Artikel aus unserem Online-Shop. Nicht mit anderen Vorteilsaktionen kombinierbar. Gültig bis zum 31.12.2022.

STARK REDUZIERT!

ABVERKAUF von Ausstellungs- stücken

bis
zu **680%**

**SOFORT
ZUM
MITNEHMEN!**



**MÖBEL
JAEGER**
macht glücklich



www.moebel-jaeger.de



Das Kraftwerkchen für den Balkon: Solaranlage mit Stecker

Stecker rein und schon fließt der Strom: So einfach lassen sich Solarstromanlagen für Balkone, die Gartenhütte, das Carport und Haus- und Garagenwände bedienen. Solche kompakte Photovoltaikanlagen mit Stecker für gewöhnliche Steckdosen sind nicht nur für Hausbesitzer der erste Schritt zur eigenen Stromproduktion, sondern auch für Mieter.

„Der Reiz dieser Geräte besteht darin, dass sie unkompliziert von Laien einzurichten und zu betreiben sind“, sagt Martin Brandis, Energieberater des Verbraucherzentrale Bundesverbands. Dafür reichen in der Regel die mitgelieferten Beschreibungen der Hersteller, die Unterstützung durch einen Fachbetrieb ist meist nicht erforderlich.

Wie funktionieren die Anlagen?

Wesentliches Element dieser Solaranlagen von der Stange sind ein oder zwei Paneele, die gemeinsam eine Leistung von höchstens 600 Watt erzeugen. Durch Sonneneinstrahlung wird Gleichstrom erzeugt, der in dem Gerät dann zu Netzstrom umgewandelt wird.

Und der geht über einen gewöhnlichen Schuko-Stecker in das häusliche Stromnetz über. Zur Sicherheit sollte man beim Kauf aber darauf achten, dass das gewählte Modell

auch tatsächlich an übliche Haussteckdosen angeschlossen werden kann. Sonst droht eine Überlastung und im schlimmsten Fall ein Brand. Es gibt auch Modelle, die eine spezielle Energiesteckdose vorsehen. Der große Vorteil: Über die Steckdosen sind die Paneele nicht nur schnell installierbar, sie sind auch schnell wieder abzubauen und man kann sie mitzunehmen. Und daher eignen sie sich genauso für Mieter wie für Haus- und Wohnungseigentümer.

Gibt es besondere Bedingungen für Mieter?

Sie sollten vor dem Aufbau den Hauseigentümer nach seiner Zustimmung fragen, empfiehlt Juristin Julia Wagner vom Eigentümerverband Haus & Grund Deutschland.

Denn dieser trägt die Verantwortung, dass seine Immobilie diese Anlage sicher trägt und Nachbarn nicht durch Blendung oder Verschattung beeinträchtigt werden.



Wo kann ich diese Photovoltaikanlagen aufhängen?

Die Anlagen brauchen eine Fläche auf oder am Gebäude, etwa an einem Balkon. „Um die dort einfallende Sonneneinstrahlung optimal zu nutzen, sollten die Paneele nach Süden ausgerichtet werden“, rät Energie-Experte Brandis. Für eine maximale Stromausbeute spielt zudem die Neigung der Solarmodule eine Rolle. „Zwischen 20 und 30 Grad Neigung sind optimal.“

Geringfügige Abweichungen von diesen Vorgaben, etwa weil man die Anlagen verrückt, um dem Schatten von benachbarten Gebäuden oder Bäumen auszuweichen, fallen aber nicht groß ins Gewicht. Selbst eine vertikale Montage an der Fassade sei möglich.

Was kosten die Anlagen?

Zwischen 400 und 800 Euro kosten die auch als Balkonkraftwerk bezeichneten Geräte, je nach Ausstattung. „Sie werde vorwiegend über Online-Shops vertrieben, in Bau- oder Heimwerkermärkten sieht man sie noch eher selten“, berichtet Martin Brandis.

Es können extra Kosten entstehen, etwa wenn es keine Schuko-Steckdose in der Nähe gibt oder wenn die ausgesuchten Modelle spezielle Energiesteckdosen erfordern. Wo sie fehlen, müssen sie von einem Fachbetrieb gesetzt und angeschlossen werden.

Zudem erwarten die Netzbetreiber einen Zwei-Richtungs-Stromzähler, damit der Solarstrom, der nicht di-

rekt im Haushalt verbraucht wird, störungsfrei in das allgemeine Stromnetz weitergeleitet werden kann. Die Anschaffungs- und Einbaukosten dieser Geräte tragen die Netzbetreiber, für die Endverbraucher wird allerdings eine monatliche oder jährliche Miete für den Zähler fällig. Gut zu wissen: Die Anlagen sind weitgehend wartungsfrei und auf eine gut 20-jährige Laufzeit ausgelegt.

Wie viel Strom kann ich damit produzieren?

„Eine Solarsteckeranlage erzeugt im Schnitt bis zu 600 Kilowattstunden (kWh) Strom im Jahr“, sagt Bernhard Weyres-Borchert von der Deutschen Gesellschaft für Sonnenenergie (DGS). „Dabei ist zu beachten, dass die Ausbeute je nach Standort und örtlichen Gegebenheiten auch deutlich niedriger ausfallen kann.“

Bei einem jährlichen Stromverbrauch von im Schnitt etwa 1200 Kilowattstunden (kWh) pro Person ist das Potenzial also überschaubar. Zudem erzeugt die Anlage den Großteil des Stroms aus Sonnenenergie im Sommer, während der Ertrag im Winter gering bleiben dürfte.

Tragen die Anlagen zur Energiewende bei?

Jedes bisschen Strom aus nachhaltigen Energien tut das. Auch wenn Experten wie Martin Brandis und Bernhard Weyres-Borchert sagen, die große Zeit der Stecker-Solargeräte von der Stange komme erst noch. „Bei der Energiewende spielen diese Konzepte noch keine große Rolle. Bei einer größeren Verbreitung, gerade in dicht besiedelten Ballungsräumen mit vielen Mietwohnungen, könnte ihre Bedeutung aber zunehmen“, so Brandis.

Bedachungen

KNUR
Keine Nacht Unter Regen

Dachdeckermeisterbetrieb Eschwege
Dach-, Wand- und Abdichtungstechnik
Mobil: 01 73 - 972 46 48

Wir bauen Ihren Holzbalkon!

BAUSTOFFMARKT

Perfekt bauen - gezielt modernisieren.
Ihr starker Partner für

• **Neubau** • **Ausbau** • **Modernisierung**

Telefon 0 56 02 / 93 52-0 Am Reichenbacher Weg 2-10
Telefax 0 56 02 / 93 52-23 37235 Hess. Lichtenau

Keine Chance für feuchte Wände

Einzigartiges Verfahren mit 25 Jahren Garantie von Schimmelfuchs

Der Traum vom Eigenheim – verliebt, gekauft, eingezogen. Doch dann der Schock! „Beim Entfernen der Holzpaneele im Keller entdeckten wir Feuchtigkeit! Putz bröckelte und Ausblühungen verteilten sich über die ganze Wand und es roch moderig. In einer Ecke entdeckten wir sogar Schimmel“, erinnert sich Herr Mais. Sofort kam Panik auf, wie konnte dieses Problem behoben werden? Herr Mais rechnete schon mit dem Schlimmsten. Doch dann kam durch Empfehlung der Kontakt mit Schimmelfuchs zustande. Bei einem ersten Vor-Ort-Termin betrieb der Bausachverständige Christoph Mai Ursachenforschung und erklärte Familie Mais das einzigartige Verfahren. „Kurze Zeit später erhielten wir schon das Angebot, und das alles kostenfrei, sodass wir in Ruhe überlegen konnten, ob das Angebot für uns in Frage kommt“, freute sich Herr Mais.

Das Verfahren von Schimmelfuchs überzeugte die Familie sofort. Durch das hydrophobierende Injektionsverfahren ist kein Ausschachten nötig. Das innovative Produkt, welches auf einer Rezeptur von 1976 basiert, hat sich seit über 40 Jahren bewährt. Selbst bei starker Durchfeuchtung! Aufgrund dieser Erkenntnisse gibt Schimmelfuchs 25 Jah-

re Garantie auf die Wirksamkeit! Wobei die rechnerische Halbwertszeit um ein Vielfaches höher liegt. „Wir garantieren eine bauphysikalisch korrekte sowie dauerhafte Mauerwerkstrocknung. Aufgrund dessen erhält das Mauerwerk seine ursprüngliche Fähigkeit zur Wärmedämmung zurück. Dabei werden ausschließlich langlebige und gesundheitlich unbedenkliche Materialien verwendet“, erklärt Christoph Mai.



Dank des innovativen Produktes ist keine Ausschachtung nötig. Foto: GZ



Schimmelfuchs

einfach schlaue saniert

Die **SCHLAUE LÖSUNG**
bei

**FEUCHTEN WÄNDEN
NASSEM KELLER
AUSBLÜHUNGEN
SCHIMMEL**

MS Bautenschutz GmbH
Regionalbüro Nordhessen

Heinrich-Hertz-Straße 11 34123 Kassel
Telefon 05 61 - 500 499 84

Kostenfreie Servicehotline: 0800-030 040 5



www.ms-bauwerksabdichtung.de
m.schommers@ms-bauwerksabdichtung.de



NILS BRÜCHMANN

Dachdeckermeister

Hohengandern // Neu-Eichenberg

- Dachdeckerei
- Fassaden
- Gerüstbau

Kratzenburg 13 | 37318 Hohengandern

Mobil: 0178 / 1799345 | Tel.: 036081 / 60323

Fax: 036081 / 60406 | Nils.Bruechmann@gmx.de



Historisches Wendershausen



Wendershausen feiert sein 750-jähriges Jubiläum

Reges Dorfleben und traumhafte Idylle

Wendershausen liegt – eingerahmt von bewaldeten und mit Obstbäumen bewachsenen Hängen – an der Werra; auf halbem Wege zwischen Witzenhausen und Burg Ludwigstein. Die umliegenden Hügel und die Werra-Aue laden zum Wandern und Radfahren ein. Auch Wassersportler kommen mit einem Bootsanleger auf ihre Kosten.

Weit über die Ortsgrenzen hinaus bekannt ist Wendershausen durch die Kirschblüte, bei der die Landschaft von einem weißen Blütenmeer überzogen ist. Die Höhepunkte können auf speziell ausgeschilderten Kirschenwanderwegen bestaunt werden. Besichtigt werden kann

auch eine Obstbauversuchsanlage des Landes Hessen. Der Kirschenanbau war früher ein bedeutender Wirtschaftsfaktor. Seine Bedeutung ging aber mit den zunehmenden Importen aus Südeuropa deutlich zurück.

Eine weitere Attraktion ist seit 2021 die Mohnblüte. Zahlreiche Aussichtspunkte und Rastplätze bieten Ausblicke auf die malerische Landschaft.

Berühmt ist dabei der am südlichen Dorfausgang gelegene, historische „Zweiburgenblick“ auf den Ludwigstein und den Hanstein. Nicht weit davon entfernt, befindet sich der beliebte Grill-, Rast- und Wasserspielplatz „Öhrchen“ im Flachsachtal.



Ihr verlässlicher Partner ganz in Ihrer Nähe.

Seit 10 Jahren stehe ich Privat- und Firmenkunden als persönlicher Ansprechpartner zur Seite. Profitieren auch Sie von einer individuellen und umfassenden Beratung mit persönlicher Betreuung im Schadenfall. Denn Sicherheit ist immer ein gutes Gefühl.

HDI AG, Pascal Goldmann
37215 Witzhausen, Telefon 0561 7293-214
berater.hdi.de/pascal-goldmann



Erstmals im Jahre 1271 urkundlich erwähnt, beging das Dorf, das etwa 700 Einwohner zählt, in 2021 sein 750-jähriges Jubiläum. Wegen der Corona-Pandemie konnte aber nicht gefeiert werden. Das wird nun nachgeholt. Geplant und umgesetzt werden die Veranstaltungen durch die ortsansässigen Vereine, die sich in einer Arbeitsgemeinschaft zusammengeschlossen haben. Es wurde ein vielseitiges Programm erstellt, das sicherlich auch viele Auswärtige ansprechen und nach Wendershausen locken wird.

Die Wendershäuser werden auch als „Kniephörner“ (Hirschkäfer) bezeichnet. Dies geht auf einen Eichenhain am Ortsausgang zurück. Von der an diesem Hain vorbeiführende Straße sah das Blattwerk der Bäume durch die Käfer eher dunkel als grün aus.

Der Mittelpunkt des Ortes ist die 275 Jahre alte Kirche. Das Dorfgemeinschaftshaus ist in der alten Schule eingerichtet und beheimatet unter anderem die Tischtennis- und Gymnastikgruppe des Sportvereins sowie den Kindergarten. Zur Gemarkung Wendershausen gehört auch die bekannte Jugendburg Ludwigstein, die eine Jugendherberge und das Archiv der deutschen Jugendbewegung beheimatet. Einkehren kann man im Landgasthaus „Zur Krone“ mit angeschlossenem Biergarten. Saisonal werden auf dem Hof der Hessischen Staatsdomäne unter anderem Kaffee und Kuchen angeboten. (Wesche/Pflüger)

BaumPflege Wagner

SCHNITT ° FÄLLUNG ° ENTSORGUNG

Fachbetrieb für Baumpflege/Kontrolle/Sicherung/Fällung
Landschaftspflege Wurzelfräsen Grünschnittentsorgung



Wir lösen jedes Problem rund um ihren Baum.

Mehr Infos auf www.Baumpflege-Wagner.de.

Kontaktieren Sie uns: ☎ 0157/53231058 ✉ leonwagner@hotmail.de

Movimento grüßt Wendershausen und wünscht alles Gute zum 750-jährigen Bestehen.

**movi
mento**
Bewegen. Unterstützen. Entwickeln.



1271-2021 | 750 Jahre

Ein Jahr später,
besser als nie!

Dorfjubiläum Wendershausen



- 26. März 2022 **100-jähriges Jubiläum des SPD Ortsvereins** Schlachte Kohl
Gasthaus Zur Krone, Reiner Apfel. Bitte anmelden!
- 24. April 2022 **Kirschblütenwanderung** mit Sabine Rode
Start und Abschluss mit Kaffee & Kuchen + Ge grilltem
am Dreiländereck (AG und Chor)
- 21. Mai 2022 **50-jähriges Jubiläum Kindergarten**
- 11. Juni 2022 **Wendershäuser Kirmes** (SV Wendershausen)
Tagsüber: **Jubiläumssrallye** für die ganze Familie mit tollen Gewinnen
Abends: **Open-Air-Tanzabend** mit „The Phantones“
- 12. Juni 2022 **Wendershäuser Kirmes** Frühschoppen-Gottesdienst
- 17. Juli 2022 **Jubiläumsfrühstück** am Dorfgemeinschaftshaus (AG)
- 1. Oktober 2022 **Historischer Dorfrundgang** mit Sabine Rode
Start und Abschluss: Dorfgemeinschaftshaus
Weinfest (Heimat- und Kulturverein und AG)
- 3. Dezember 2022 **Adventsmarkt** rund um die Kirche (Kirchengemeinde)

Gestaltung Katharina Rode

Nähere Informatio-
nen findet ihr immer
aktuell zu jeder
Veranstaltung an
der Info-Tafel.

AUTO-BACHMANN

- Reparaturen aller Art
- ATVs & Quad`s
- Gartengeräte

05542 - 911862



An der Werra 10 • 37215 Wendershausen
auto-bachmann@t-online.de

Alfred Zindel AG

Eschweger Straße 2
37215 Witzenhausen

Telefon +49 (0) 55 42 / 6 09-0
Telefax +49 (0) 55 42 / 6 09-50
eMail info@zindel-frucht.de



Obst, Gemüse, Pilze, Kräuter
und Convenience
Tiefkühlhaus



WIR GRATULIEREN ZU 750 JAHREN WENDERSHAUSEN !

LACKHILFE lackhilfe.de
INH. ANDRE BÜRGER
AN DER WERRA 16
37215 WENDERSHAUSEN
05542 - 50 700 77

IHR FACHBETRIEB AUS DER REGION FÜR:
LACKIERUNGEN ALLER ART
UNFALL REPARATUREN
SMART-REPAIR
KFZ-SCHADENSGUTACHTEN
DELLENTECHNIK
SANDSTRAHLTECHNIK
SCHEINWERFERAUFBEREITUNG
UND VIELES MEHR.



Erntefestausschuss Witzenhausen e.V.

Endlich wieder richtig feiern!

Im Jahr 2022 gibt es vom 24 - 29 August wieder ein richtiges Erntefest. Dies hat der Erntefestausschuß in seiner Jahreshauptversammlung in der vergangenen Woche entschieden. Neben den Vorbereitungen für das Fest standen auch Vorstandswahlen an. Der Vorstand wurde komplett wiedergewählt. Dies zeigt auch das Vertrauen aller Komiteedermis in die kontinuierliche Arbeit des Vorstandes.

Präsident Axel Behnke freute sich dann auch sichtlich, dass trotz Pandemie und Krisen wieder ein schönes, friedvolles und traditionelles Fest stattfinden kann. Hier ist sein Statement zum Fest:

**Liebe Bürgerinnen und Bürger,
liebe Gäste und treue Erntefestfeiernden -**

Endlich ist es wieder so weit – wir wollen unser 165-jähriges Erntedank- und Heimatfest in diesem Jahr vom 24. – 29. August in vollem Umfang feiern und genießen!

Hierzu laden wir Sie herzlich ein und wünschen Ihnen/Euch und uns allen ein friedvolles und lebenslustiges Erntedank- und Heimatfest in Witzenhausen.

Frei nach der „alten“, aber mehr denn je gültigen Erntefestliedstrophe:

**„ Lasst uns die drei Tage
fröhlich und selig sein;
wir wollen die Sorgen vergessen
und uns des Lebens freu'n!**

Wir haben ein abwechslungsreiches Programm gestaltet und bedanken uns schon jetzt bei allen unseren Gästen, Sponsoren und Unterstützern für die tatkräftige Mithilfe zum Gelingen unseres traditionellen Erntedank- und Heimatfest!

Im Namen des Erntefestausschuss-Witzenhausen e. V.

*Präsident
Axel Behnke*



Vorstand des Erntefestausschusses



Hier wird Vielfalt zum Musikerlebnis



Initiator
Michael Glameyer

Monatliches Soirée Musicale in Gertenbach

Endlich wieder Musik! Normalerweise weiß man bei einem Konzertbesuch ziemlich genau, was einen erwartet, sucht sich Lieblingskünstler oder präferierte Musikrichtungen aus und genießt. Im Witzenhäuser Ortsteil Gertenbach geht man neue Wege: „Ich dachte, es wäre eine gute Idee, einen verlässlichen, regelmäßigen „Jour fixe“ zu organisieren“, erklärt Michael Glameyer, Initiator des so genannten „Soirée Musicale“. Hierbei treffen sich Musiker unterschiedlichster Genres und gastieren an einem Konzertabend im Monat mit jeweils ein bis zwei Stücken in der Gertenbacher Kirche.



„Auf die Idee kam ich durch den von Martin „Momo“ Hesse im vergangenen Jahr veranstalteten „Gundermann-Abend“ in Gertenbach, mit

sehr beeindruckenden musikalischen Beiträgen“, so Glameyer. Die Variationen, die Kurzweil, das überraschende Moment – all das war ausschlaggebend dafür, ein eigens Projekt zu initiieren. Dabei geht es nicht darum, verschiedene Stile zu mischen, Musiker zum Zusammenspiel oder Improvisieren zu ermutigen. Vielmehr bekommen Künstler eine Plattform, um eigenen Stücke oder ihre präferierten Coverversionen zu präsentieren.



Auf die Idee folgte die Umsetzung. Glameyer kontaktierte befreundete Musiker: „Martin Hesse, Christof Niehaus und Richard Göderz stiegen direkt ein. Rasch gesellten sich auch Fritz und Adelheid Dreyer dazu, die ich seit Jahrzehnten kenne und sehr schätze. Sie unterstützen das Ganze logistisch und organisatorisch.“

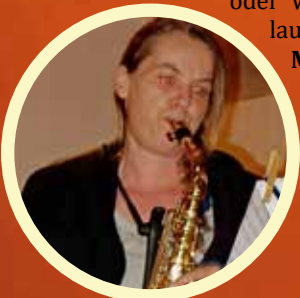
Glameyer selbst spielt nach eigenen Angaben seit seiner Jugend Gitarre. Auch er tritt an den „musikalischen Abenden“ in der Gertenbacher Kirche auf, die im übrigen zwar Austragungsort der Konzertreihe ist, aber keinen Anspruch auf Kirchenmusik legt. „Wir alle haben unseren Bezug zur Kirche, musizieren aber im liberalen und buchstäblich „offenen“ Sinn, wie ihn auch unsere Pfarrerin Heike Horstmeyer-Fehling seit jeher pflegt“, so Glameyer. „Der innere Bezug zu Glaube, Hoffnung und Liebe ist ohnehin immer spürbar.“

Der Eintritt zu den Konzertabenden ist frei. Fortan gibt es jeden dritten Donnerstag im Monat Lieder zum Mitsingen oder einfach zum Genießen. Wer bei einem der nächsten „Soirées“ Lust hat, einen musikalischen Beitrag einzubringen oder Vorab-Infos zum geplanten Ablauf haben möchte, meldet sich bei

Michael Glameyer,
Telefon 05542 4437 oder
Email: m.glameyer@t-online.de.



Das nächste Soirée Musicale findet am 19. Mai 2022 von 18.30 – 19.30 Uhr in Gertenbach statt.





Dirk Oetzel ist neuer Bürgermeister in Hessisch-Lichtenau

Michael Heussner hat in Stichwahl verloren



Dirk Oetzel

zieht somit in Kürze als neues Stadtoberhaupt ins Rathaus ein.

meinwmk: Sehr geehrter Herr Oetzel, herzlichen Glückwunsch zur gewonnen Bürgermeisterwahl. Die Stichwahl war ein wahrer Krimi: Wie haben Sie den Abend erlebt?

Ich war mit meiner Familie, unseren Freunden und ganz vielen, tollen Leuten im BGH HeLi. Dort haben wir die Auszählungen am Beamer mitverfolgt. Erfreulicherweise waren auch Vertreter*innen der CDU HeLi, der FWG HeLi und der Bürgerliste anwesend. Ich habe mich auch sehr darüber gefreut, dass neben unseren beiden SPD-Land-

Nachdem am 20. März keiner der drei angetretenen Kandidaten den direkten Einzug ins Lichtenauer Rathaus schaffte, fand am 3. April eine Stichwahl zwischen Amtsinhaber Michael Heussner und SPD-Kandidat Dirk Oetzel statt. Dabei unterlag der unabhängige Heussner mit 46,1 Prozent gegenüber seinem Mitbewerber, der 53,9 Prozent aller abgegeben Stimmen für sich verbuchen konnte. Dirk Oetzel

tagsabgeordneten Karina Fissmann und Knut John auch unsere Landrätin Frau Rathgeber und unser ehemaliger Landrat Stefan G. Reuß da waren.

meinwmk: Was haben Sie als erstes gedacht, als das offizielle Endergebnis feststand?

Wir haben auf einen Sieg gehofft und das Ergebnis der ersten Wahl vom 20. März hat uns nochmals Rückenwind gegeben. Uns war aber sehr wohl klar, dass es gegen den Amtsinhaber „sportlich“ werden würde.

meinwmk: Wie haben Sie die letzten Monate des Wahlkampfes wahrgenommen? War es eine anstrengende Zeit?

Die letzten Wochen waren noch sehr angstrengend. Wir wollten einen sachorientierten und fairen Wahlkampf und haben es über den gesamten Zeitraum geschafft, uns nicht vom Kurs abbringen zu lassen. Auch nicht durch verschiedene Scharmützel in den „Sozialen Medien“.

meinwmk: Im August werden Sie ins Rathaus einziehen. Gibt es konkrete Ziele und Pläne, die Sie priorisieren und als erstes angehen wollen?

Wie schon angekündigt, biete ich allen Mitarbeitenden ein persönliches Gespräch an. Ich möchte wissen, was die Menschen bewegt, aber auch nach Ideen und Anregungen fragen. Die Herkules-Aufgabe liegt auf jedem Fall bei unserem defizitären Haushalt und somit bei der Konsolidierung. Das geht nur gemeinsam, mit Magistrat, den Kolleginnen und Kollegen der Stadtverordnetenversammlung und den städtischen Mitarbeitenden.

meinwmk: Was liegt Ihnen in Hessisch-Lichtenau besonders am Herzen?

Der „Klimawandel“! Für mich ist dieser Begriff mehrfach belegt. Hier meine ich speziell einen anderen Umgang miteinander! Auch da, wo in letzter Zeit vielleicht Vertrauen verloren gegangen war. Im politischen Ehrenamt, bei unseren Vereinen, Verbänden und Institutionen, bei den Mitarbeitenden der Stadtverwaltung und natürlich auch bei den Bürgerinnen und Bürgern. Dazu möchte ich meinen Anteil leisten, mit aller Kraft und Kreativität.

Wir wünschen Ihnen von Herzen alles Gute für Ihre erste Amtszeit im Lichtenauer Rathaus!





Stüss-Waffeln: Ein Hochgenuss für Leckermäuler

Schaumwaffeln aus regionaler Produktion

Im Hessisch-Lichtenauer Ortsteil Quentel steht die Waffelfabrik Stüss. Das Familienunternehmen blickt auf eine lange Tradition zurück, denn bereits vor mehr als 60 Jahren gründete Horst Stüss sein Unternehmen. Seither sind die leckeren Schaumwaffeln, die in unterschiedlichsten Formen und Geschmacksrichtungen hergestellt werden, eine beliebte Leckerei, die weit über die Landesgrenzen hinaus bekannt ist.



Immer neue Produkte wurden über die Jahre entwickelt. Produziert werden die Waffeln nach einem altbewährten und gut behüteten Familienrezept. Eine gleichbleibende hochwertige Qualität wird so gesichert. Die Produkte aus dem Hause Stüss werden nicht im Einzelhandel vertrieben: „Wir konzentrieren uns vorwiegend auf den Kunden selbst und nicht auf weitere Groß- und Einzelhändler“, erklärt Marie Luise Wenderoth.

Egal für welchen Anlass: Ob Konfirmation, Kommunion, Hochzeit, Geburtstag oder einfach als köstliche Süßigkeit für zwischendurch: Die Schaumwaffelprodukte werden täglich frisch hergestellt und sorgen mit besten Zutaten für wiederkehrenden Genuss. Besonders Kinderherzen werden beim Besuch des Werksverkaufs höherschlagen. Hier gibt es mit süßer Creme gefüllte Hörnchen und Muscheln, lange Knusperwaffeln und natürlich Schaumküsse mit unterschiedlichen Geschmacksvarianten, wie Eierlikör, Waldmeister, Krokant oder Orange.

„Wir stellen Waffeln nicht nur in industrieller Form, sondern auch noch von Hand her. Dabei sind uns fast keine Grenzen gesetzt. Auch Sonderanfertigungen sind möglich. Unsere Produkte sind eine Kombination aus

verschiedenen Schaumvarianten und Schokoladenüberzügen, die das Herz jedes Süßwarenliebhabers höherschlagen lassen“, beschreibt das Unternehmen seinen Qualitätsanspruch.

Die frischen Schaumwaffelprodukte aus dem Hause Stüss können in der Waffelfabrik in Quentel oder an einem der mobilen Verkaufswagen erworben werden. Gerne können Sie Ihre Bestellung im Werk aufgeben und die Abholung bequem am mobilen Verkaufsstand tätigen. Mitarbeiter beraten und unterstützen gern bei der Auswahl oder Zusammenstellung für Ihre Feierlichkeit.

Öffnungszeiten Werksverkauf:

Montag bis Freitag: 9.00 – 18.00 Uhr
Samstag: 9.00 – 12.00 Uhr
Akazienweg 13-15, 37235 Hessisch Lichtenau

Verkaufsstelle REWE Parkplatz Fuldatal-Ihringshausen:
Montag bis Freitag: 11.00 – 17.00 Uhr
Samstag 9.00 – 14.00 Uhr

Weitere Infos: www.stuess-waffeln.de



Stadt Sontra richtet Koordinierungsstelle ein

Natascha Schmidt koordiniert Flüchtlingsarbeit in Sontra

Cramer-Robotermäher
mit modernster Technik
und cleverer Bedienung
per App.

Wir beraten Sie gern!



KOLLMANN
METALLBAU LANDMASCHINENFACHBETRIEB
GARTENTECHNIK

Seegel 9 · 36205 Sontra
Tel. (0 56 53) 91 41 05 · Fax 91 41 07
www.Kollmann-Sontra.de

Die Auswirkungen des Coronavirus sind im Alltag der Berg- und Hänselstadt noch nicht abgeklungen, da ist mit der Aufnahme von Geflüchteten aus der Ukraine und von ehemaligen Ortskräften aus Afghanistan und deren Integration in die örtliche Gemeinschaft eine neue Mammutaufgabe zu bewältigen, die nicht nur die Stadtverwaltung, sondern alle Institutionen und Vereine in der Stadt in besonderer Weise fordert. „Schon früh war klar, dass die Verwaltung die neue Herausforderung nicht allein bewältigen kann,“ weiß Bürgermeister Thomas Eckhardt zu berichten, der daraufhin als erste Maßnahme einen Runden Tisch mit allen schon in der Flüchtlingsarbeit aktiven Vereinen und Organisatoren einberufen hat.

Um alle Maßnahmen und Hilfestellungen möglichst effektiv aufeinander abstimmen zu können, wurde eine Koordinierungsstelle eingerichtet. „Die kurzfristige Einrichtung und Besetzung dieser Stelle war nur möglich, da auch die politisch Verantwortlichen der Kupperstadt von der Notwendigkeit einer Koordinierungsstelle überzeugt waren“, freut sich Bür-

germeister Thomas Eckhardt über die schnelle Entscheidung und über die Tatsache, dass mit Natascha Schmidt eine kompetente Person gefunden werden konnte, die schon erhebliche Erfahrung in der Flüchtlingshilfe.

Als gebürtige Sontramerin und über die mehrjährige Tätigkeit im Verein der Bürgerhilfe verfügt Schmidt auch über vielfältige Kontakte zu den ansässigen Vereinen und Verbänden, so dass sich Bürgermeister Eckhardt über die Koordinationstätigkeit auch Impulse für die Wiederbelebung der Vereinstätigkeiten, der Seniorenarbeit und auch für den „Runden Tisch – Kinder- und Jugendliche in Sontra“ nach dem Abklingen der Corona-Pandemie verspricht.

Eingerichtet wird die Koordinationsstelle außerhalb des Rathauses in den Räumen der Bürgerhilfe Sontra in der Niederstadt, wo Natascha Schmidt zu bestimmten Bürozeiten, die noch bekanntgegeben werden, die Koordinationsstätigkeit mit einem Umfang von 20 Stunden/Woche für die maximale Dauer von drei Jahren ausüben wird.

Ihr Augenoptik-Fachgeschäft in Sontra

Blendung im Auto???

Das muss nicht sein

Unsere Angebote:

- ✓ Sonnenbrillen in großer Auswahl
- ✓ Sonnengläser zu günstigen Aktionspreisen

GUT AUSSEHEN MIT BESTEM SCHUTZ!

Brillen • Gläser • Kontaktlinsen • Lupen & andere Sehhilfen • Accessoires rund um gutes Sehen

Augen Blick

Gönnen Sie Ihren Augen den perfekten Blick

Tel.: (0 56 53) 91 99 350
Hinter der Mauer 31 · 36205 Sontra

Inh. Anika Werkmeister
staatlich geprüfte Augenoptikerin & Augenoptikermeisterin

Öffnungszeiten:
Mo. bis Fr. 9.00 bis 13.00 Uhr & 14.30 bis 18.00 Uhr • Sa. 9.00 bis 13.00 Uhr



Bei der Preisverleihung der Gewinner des kommunalen Wettbewerbs der Initiative „Offen für Vielfalt – Geschlossen gegen Ausgrenzung“ wurde Sontra für sein vorbildliches Engagement für ein vielfältiges und respektvolles Miteinander im ländlichen Raum gewürdigt.

WINDHAUSE

HÜTTEN-CAFÉ ÜBER SONTRA

per Rad oder zu Fuß ... natürlich draußen

... ab Wanderparkplatz Jahnstraße hinter dem Reitplatz.

INFORMATIONEN UNTER:
WWW.GAST-IM-DORF.DE ODER
AUF UNSERER FACEBOOK-SEITE: „WINDHAUSE“



Auto

Freundschaft und Fahrkultur

Willkommen im Autoclub für Liebhaber

Benzingespräche, Fachsimpeln, ein sanftes Streicheln über poliertes Blech und anerkennende Blicke. Es gibt sie noch: Richtige Autoliebhaber, die ihre Schätzchen intensiv pflegen, gerne damit fahren und die sich für die Historie der Marke oder des Modells interessieren. Für sie ist ein Auto nicht reines Fortbewegungsmittel, sondern ein schützenswertes Fahrzeug oder ein Ausdruck der Persönlichkeit. Häufig organisiert man sich in Clubs.

Tausende sind organisiert

Im Deuвет, dem Bundesverband Oldtimer-Youngtimer, sind derzeit 73 Clubs organisiert, damit aber nur ein Bruchteil aller Clubs, Stammtische und Auto-Interessengemeinschaften (IG) in Deutschland. Den größten Mitgliedsclub bildet darin die Alt-Opel-IG mit über 2100 Mitgliedern. Markenclubs ziehen meist mehr Mitglieder an, aber auch spezielle Fahrzeuge wie Opel Manta oder Opel GT. Die Initiative Kulturgut Mobilität für Oldtimerclubs und -Vereine

beschäftigt sich mit erlebbarer historischer Mobilität. „Bei der Initiative geht es um den kulturellen Aspekt, um die Bedeutung des Autos in der Gesellschaft“, sagt der Vorsitzende Mario De Rosa. „Dafür bieten Clubs Gleichgesinnten eine gute Plattform, um gemeinsam das Kulturgut weiter zu pflegen.“ Einen Vorteil für gemischte, Marken- oder Typenclubs sieht er darin, dass sich Gleichgesinnte auf einer nichtvirtuellen Ebene austauschen und Wissen direkt vermitteln. „Physische Treffen bei Stammtischen oder Schraubergemeinschaften bringen mehr als ein Video-Tutorial und fördern zugleich die Gemeinschaft“, sagt er. Dazu tauschen sich die Mitglieder aus und pflegen Kontakte.

Born in the USA und aloha Porsche

Selbst auf der abgelegenen Inselgruppe Hawaii fanden sich 1958 Porsche-Besitzer zusammen und gründeten eine Gruppe innerhalb des Porsche Club of America (PCA) - ein Jahr, bevor Hawaii zum 50. Bundesstaat der USA werden sollte. Der PCA ▶

Wir können jede
FARBE

Lackierung, Spotrepair, Reparatur:
Tel.: 05604 915040



AUTOLACK BLOSS

Vor dem Scheuerchen 3 info@autohaus-bloss.de
37247 Großalmerode www.autohaus-bloss.com



Krabbeltiere in Kette: Kultoldies wie etwa der VW Käfer haben weltweit Fans, die sich auch in Marken- und Modellclubs organisieren.
Foto: Swen Pförtner/dpa/dpa-mag

allgemein zählt mit über 115.000 Mitgliedern zu den größten Marken-Clubs weltweit. Auf Big Island Hawaii treffen sich Porsche-Fans monatlich zu Rundfahrten, Picknicks oder Abendessen. „Porsche-Besitzer tauschen sich gerne aus und teilen ihre Begeisterung für die Fahrzeuge. Es geht nicht ums Schnelfahren, sondern ums gemeinsame Erleben der Technik“, sagt Gunner Mench, Präsident des PCA Big Island Hawaii.

Und um Selbsthilfe: Der nächste Porsche-Händler sitzt auf der anderen Insel Oahu. Das Schnelfahren ist auf Hawaii auch schwierig: Die einzige Rennstrecke hat vor einigen Jahren dicht gemacht, und auf den Straßen sind maximal 60 Meilen erlaubt, umgerechnet 97 km/h. „Dafür besitzt die Insel viele schöne Kurven“, sagt Gunner Mench.

Auch urige Arbeitstiere finden Bewunderer

Es muss sich aber nicht nur um Sportwagen drehen. Der Unimog-Club Gaggenau zählt rund 8.000 Mitglieder in 46 Ländern, davon etwa 6.000 in Deutschland. Die wiederum teilen sich in 30 Regionalgruppen auf. „Bei den Treffen tauschen sich die Mitglieder untereinander aus, besprechen eventuelle Technik-Probleme“, sagt Rainer Hildebrandt, Vorsitzender des Unimog-Club Gaggenau. Oldtimer stehen nicht im Fokus, sondern alle Baureihen des Unimog, der seit mehr als 75 Jahren gebaut wird. Die Mitglieder seien ein Querschnitt der Gesellschaft und nicht nur Landwirte oder Bauunternehmer, die einen Unimog beruflich einsetzen.

Deutschland ist bekannt für seine Vereine

Autobesitzer organisieren sich in Clubs meist aus Geselligkeit, meint Prof. Andreas Knie vom Wissenschaftszentrum Berlin für Sozialforschung (WZB): „Es gibt in Deutschland bekanntlich Vereine für Alles und Jeden. Autos sind da keine Ausnahme“.

Viele Autoclubs haben in der Regel einen nostalgischen Bezug zu einem bestimmten Modell oder einer bestimmten Marke. „Besonders beliebt sind Fahrzeuge, die zum

KURZFRISTIG VERFÜGBARE WOHNMOBILE!

Ahorn Van City



Neufahrzeug, silber-metallic, 2021, 88 kW (120 PS), Diesel, Schaltgetriebe, Euro6d-TEMP, Umweltplakette 4 (Grün), Zulässiges Gesamtgewicht 2.900 kg, Klimaanlage, Außendusche uvm.

incl. MwSt. **53.900 €**

Ahorn Van 550



Neufahrzeug, silber-metallic, 2022, 99 kW (135 PS), Diesel, Schaltgetriebe, Euro6d-TEMP, Umweltplakette 4 (Grün), Zulässiges Gesamtgewicht 3.500 kg, Klimaanlage, Tempomat, Fliegengittertür uvm.

incl. MwSt. **57.900 €**

Ahorn Van 620



Neufahrzeug, grau, 99 kW (135 PS) Diesel, Schaltgetriebe, Euro6d-TEMP Umweltplakette 4 (Grün), Zulässiges Gesamtgewicht 3.500 kg, Elektr. Trittstufe von Thule, Kompressorkühlschrank uvm.

incl. MwSt. **59.900 €**

Ahorn Camp A683



Alkoven, weiß, 2022, Erstzulassung: 02/2022, HU: Neu, 1.000 km, 121 kW (165 PS), Diesel, Schaltgetriebe, Euro6d, Umweltplakette 4 (Grün), Zulässiges Gesamtgewicht 3.500 kg, elektr. Trittstufe

incl. MwSt. **58.880 €**



Am Eschenbornrasen 16
37213 Witzenhausen
www.autohaus-vogelei.de

Zeitpunkt des Markteintritts schon eine Seltenheit waren oder eine bestimmte Aura entwickelt haben, weil sie keine Massenware wurden“, sagt Professor Knie.

Es sind mehrheitlich Männer und dabei eher Ältere, die sich in Clubs organisieren. In anderen Ländern wie England, Italien und Frankreich gibt es ebenfalls viele Clubs. „Das hat vielleicht auch damit zu tun, dass sich die Autoindustrie dort im Rückwärtsgang befindet und dann noch gerne die Traditionspflege betreibt“, sagt Andreas Knie.

Gemeinschaft und Vernetzung

Den Vorteil vom Clubleben sieht Matthias Rossel auch er in der Gemeinschaft. „Bei seltenen US-Cars hilft immer eine Vernetzung“, sagt der Gründer und Vorstand des Vereins PEP Cars Frankfurt. Zugleich ist er Vorsitzender des Dachverbandes der US-Fahrzeugclubs Deutschland, zu dem 15 Vereine mit insgesamt 850 Mitgliedern gehören. „Viele Fans von US-Cars finden in den Clubs Gleichgesinnte, aus denen sich Freundschaften entwickeln. Besitzer von US-Cars sind ein bestimmter Typ Mensch mit einem bestimmten Lifestyle. Das verbindet“, sagt Rossel. Und schafft eben auch Raum für Benzingespräche. (dpa)



Weltweit verbreitet: Clubs für Kultmarken wie etwa Porsche haben auch auf Hawaii viele Mitglieder. Foto: Fabian Hoberg/dpa-mag



Wir beseitigen kleine Dellen oder Hagelbeulen mit sanfter Drücktechnik ohne zu lackieren.

Hessenring 28 | 37269 Eschwege | Telefon 05651 • 962 45



Fahrzeuglackierung GmbH

**WIR SUCHEN
Lackierer, Vorbereiter,
Allrounder/Quereinsteiger**

IHR KOMPETENTER LACKIERER FÜR

- Fahrzeug- und Motorradlackierung
- Oldtimer Lackierung und Aufbereitung
- Sonderlackierung Scheinwerferlackierung
- Felgenlackierung
- Restaurationslackierung Designlackierung
weitere Lackierarbeiten auf Anfrage

**IHR KOMPETENTER ANSPRECHPARTNER FÜR
TROCKENEISTRALHEN UND ROSTSCHUTZ**

- Motorraum
- Unterboden
- Felgen
- Hohlräume
- Innenraum & Stoffdächer
- Sitze- und Polsterreinigung
- Mähroboter
- Wohnmobile



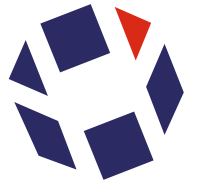
In der Aue 19, 37213 Witzenhausen • Tel.: 05542 4519



Kommen Sie rechtzeitig zu uns – Sie verlängern das Leben Ihres Autos



#THROWBACKTHURSDAY



Der Friseurberuf.



Ein oftmals unterschätztes Handwerk

Das Friseurhandwerk gehört mit zu den ältesten Handwerksberufen und blieb in den unterschiedlichen Epochen dennoch stets am Puls der Zeit. Mittlerweile 120 Jahre sind die Friseure, Coiffeure, Hair-Stylisten, Perückenmacher und Kosmetiker als Berufe des Gesundheits-handwerks in der heimischen Friseur-Innung Werra-Meißner organisiert. Neben dem sehr wichtigen Aspekt der Gesundheitsvorsorge und Hygiene verbindet das Friseur-Handwerk schon immer die Bereiche Mode, Schönheit, Wellness und Zeitgeist. Leider hat auch dieser, in früheren Jahren, sehr beliebte Ausbildungsberuf des Handwerks seit einigen Jahren das Problem den dringend benötigten Berufs-Nachwuchs zu finden. Dieser Sachverhalt wurde durch Corona noch verstärkt, waren die Friseure mehrfach durch den Gesetzgeber gezwungen, die Salons zeitweilig monatelang zu schließen. Auch die Auflagen nach dem Lockdown erschwerten die Aufgaben-Erfüllung in den Friseurbetrieben. Corona machte jedoch den Bürgern bewusst, wie wichtig dieser Handwerkszweig ist, was sich auch durch eine völlig neue Wertschätzung zeigt, nachdem über lange Zeiträume die Leistungen für den Verbraucher nicht mehr abrufbar waren. Denn das dieser Beruf oftmals in der Bevölkerung unterschätzt und verkannt wurde, war erst mit den Lockerungen sichtbar. Das Friseur-Handwerk wurde plötzlich nicht nur als ir-

gendein Dienstleistungsbetrieb sondern als wichtiger Partner im Gesundheitsbereich erkannt, welches aufgrund der beruflichen Qualifikationen die Auflagen des Bundesinfektionsschutzgesetzes gewährleisten und umzusetzen konnte.

Was oft verkannt und unterschätzt wird, dass auch außerhalb Pandemischer Zeiten der Beruf hohe Hygiene-Standards erfüllt und bei der Prävention die Mediziner und Gesundheitsämter unterstützt. Daher ist dieser Handwerksberuf vom Gesetzgeber durch die so genannte Handwerksordnung, welche keine Verordnung sondern letztendlich ein Gesetz zur Ordnung des Handwerks ist, als Beruf mit großem Befähigungsnachweis, folglich dem Meisterbrief, eingestuft. Diese bedingt jedoch bereits bei der Ausbildung zum Gesellen und Gesellin eine abwechslungsreiche, anspruchsvolle und breit gegliederte Ausbildung.

Der Beruf beinhaltet mehr als nur Waschen, Schneiden und Föhnen!

Betrachtet man die Ausbildungsordnung und Rahmenlehrpläne werden mathematische, naturwissenschaftliche Inhalte aber auch sicherheitstechnische, ökonomische und ökologische Aspekte in der Ausbil-

derung vermittelt. Die Inhalte der Lernfelder beinhalten neben der Berufs- und Fachsprache insbesondere den Haut- und Gesundheitsschutz sowie die Hygiene, den Umweltschutz und Nachhaltigkeit, die Ergonomie und Unfallverhütung, aber auch die Qualitätssicherung sowie den Umgang mit digitalen Medien zur Informationsbeschaffung und -bearbeitung und zur Kommunikation, als auch den Datenschutz und die Datensicherheit. Letztere Lerninhalte zeigen auf, dass der Beruf des Friseurs schon immer ein hoch kommunikativer Beruf ist, welcher mittlerweile auch von der Digitalisierung geprägt ist.

Interesse am Friseurberuf? So sieht die Ausbildung im Friseurhandwerk in der Praxis aus!

Die Ausbildung zum Friseur dauert in der Regel drei Jahre und wird grundsätzlich im dualen System ausgetragen. Das heißt: Der praktische Teil des Handwerks wird im Ausbildungsbetrieb vermittelt, die Theorie in der Berufsschule. „Im Friseurberuf gibt es aber zusätzlich auch noch die überbetriebliche Unterweisung, die dafür sorgt, dass es eigentlich eine Ausbildung ist, die auf drei Säulen beruht.“, erklärt Obermeister Peter Dilcher. Diese Unterweisungen finden während der Ausbildungszeit viermal, für jeweils eine Woche statt und vermitteln den Auszubildenden zusätzlich Ausbildungsinhalte, die zwingend zur Ausbildung gehören, die aber in dem ein oder anderen Betrieb nicht in dem gesamten Umfang oder erforderlichen Tiefe vermittelt werden können, wie z.B. Kosmetik oder Langhaarfrisuren bei einem Herren-Friseur.

Einen geforderten Schulabschluss gibt es für den Friseurberuf nicht. Das Spektrum der schulischen Abschlüsse im Friseur-Handwerk reicht vom Hauptschul-, über den Realschul- bis hin zum Gymnasial-Bereich. Dabei ist es für Hauptschüler wichtig zu wissen, dass mit dem er-



Die Ausbildung zum Friseur dauert in der Regel drei Jahre. Foto: Dilcher

folgreichen Abschluss der Gesellenprüfung die Mittlere Reife erreicht wird. Mit dem Ende der Berufsausbildung ist jedoch noch nicht das Ende der Karriereleiter erreicht. Wie auch in anderen Handwerksberufen bietet auch das Friseurhandwerk durchaus die Möglichkeit sich beruflich weiter zu bilden, um Karriere zu machen. Durch eine erfolgreich abgelegte Meister-Ausbildung ist sogar der Studien-Zugang zu ▶



HEAD UG
(Haftungsbeschränkt)
IHR FRISEUR FÜR DIE GANZE FAMILIE
...in ist over drin ist...

Sandrina Kühn-Heuckeroth
Geschäftsführerin
Mobil 0160 / 6 54 74 99
friseursalon.head@gmail.com

Eschwege:
Am Stad 9 / Tel. 05651 3357355
Am Stad 32 / Tel. 05651 3335552

Bad Sooden-Allendorf:
Kirchstr. 36 / Tel. 05652 589 589

Herleshausen:
Lauchröder Str. / Tel. 05654 788

www.friseursalon-head.de



MIT UNS SCHNEIDEN
SIE IMMER GUT AB!

TIMO HILDEBRANDT
IHR FRISEUR IN BERKATAL

Oberdorf 13A | 37297 Frankershausen
Tel.: 05657/362

Hier ist Ihre Haarfarbe
in den besten Händen !

BALAYAGE • TEASYLIGHTS • BACK TO GREY • PERFECT COVER • HIGHGLOSS • TONE & GLAZE •
FARB- & STRÄHNTECHNIKEN • BLOND SPEZIALIST



DIPLOME
COLORATION

-COLORATIONS-KOMPETENZ AUF HOHEM NIVEAU-
•PROFESSIONELLE TECHNIKEN • HOCHWERTIGE PRODUKTE • FACHLICHES KNOWHOW

Vereinbaren Sie einen Termin für
Ihre individuelle Coloration :



CREATIV FRISEUR & COLOR ACADEMY

— NILS REINHARDT —

Ihr Haar in besten Händen...
Nikolaiplatz 4
37269 Eschwege
Telefon: (05651) 22 74 95



Stephan Schenker,
Geschäftsführer
der Kreishand-
werkerschaft Werra-Meißner.
Foto: Kreishand-
werkerschaft

einer Hochschule möglich, auch wenn in der Jugend als Schulabschluss kein Abitur erreicht wurde.

„Das Vorurteil, dass man als Friseur nur wenig verdienen kann, würde ich grundsätzlich nicht so stehen lassen.“

Wir haben in den letzten Jahren viele neue Tarifverträge auf- und umgesetzt, die dafür sorgen, dass es sich beim Friseurhandwerk mit Sicherheit nicht um einen ‚Billig-Job‘ handelt“, betont zudem Obermeister Peter Dilcher.

Zudem ist der allgemeinverbindliche Lohn tariff nur die rechtliche Mindest-Grundlage, welche durch Können und Leistungsfähigkeit der Mitarbeiter gestaltet wird. Gute Gesellen sind in den Branchen gesucht, so dass oft auch leistungsbezogene Vergütungen nicht unüblich sind.“

Wer Interesse an einer Ausbildung zum Friseur hat, der kann sich die Mitgliedsbetriebe in der Friseurinnung, auf der Seite der Kreishandwerkerschaft unter www.kh-wm.org genauer ansehen.



Neu im Team: Sarah Käse

Peter
DILCHER
FRISEUR & mehr
Bad Sooden Allendorf
Kirchstraße 16
☎ 0 56 52 / 25 37

Ihr ganzheitlicher Friseur für Sie und Ihn!

Wir stehen für

- Trends
- Zweithaarkonzepte
- Haaranalyse
- Haarausfalltherapien
- innovative Haarprodukte
- exklusive Beratung
- kompetente Mitarbeiter

Alles rund um **IHR** Haar eben!

Exklusives Perückenstudio

FISSMANN Damen- und Herrensalon & **FISSMANN** ZweithaarStudio

Mein Frisör und... ...ich fühl mich gut.

Eschwege • Datterode • Röhrda | Tel. 05651 60232 | www.studio-fissmann.de

DAS HANDWERK
DIE WIRTSCHAFTSMACHT. VON NEBENAN.

We make hair beautiful & unique

CF

CHRISTINE FROMMER
LUXURY STYLE

In der Aue 6 | 37213 Witzenhausen | Telefon: +49 (0) 5542 5 00 36 74
E-Mail: info@luxury-style.de | www.cf-luxurystyle.de

Öffnungszeiten: Montag, Dienstag, Donnerstag, Freitag 9:00 – 18:00 Uhr
Mittwoch 9:00 - 20:00 Uhr, Samstag: Nach Vereinbarung
Sonntag: Geschlossen

Aus Dienstleistung wird Passion

Im Steinfeld Bode Center in der Aue, wo einst das Möbelwerk Louis Steinfeld ansässig war, finden Sie seit Ende Januar 2022 den neuen Friseursalon Luxury Style von Christine Frommer. Klare Strukturen und das moderne Design der Einrichtung unterstreichen die Leidenschaft und Passion der Friseurin: Kunden*Innen individuell zu beraten, sie mit dem Ergebnis glücklich zu machen und zu begeistern. Ein Besuch bei Luxury Style ist Zeit, die ganz allein Ihnen gehört.

Bei Christine Frommer dreht sich alles nur um Sie und Ihren perfekten Style und da Dienstleistung und Produkt zusammengehören, arbeitet sie ausschließlich mit den Produkten von La Biostetique Paris. Neben den klassischen Friseurdienstleistungen bietet der Salon außerdem Haarverlängerungen mit Greath Lengths an. Und das Beste kommt zum Schluss: Luxury Style hat auch montags geöffnet. Machen Sie noch heute einen Termin. Christine Frommer freut sich auf Sie!



Kultur & Freizeit

APEL REISEN Unsere Busreisen 2022

Mehrtagesreisen

21.05. – 26.05.22	Millstätter See/Kärnten Döbriach *** + Hotel	€ 699
29.05. – 05.06.22	Kühlungsborn an der Ostseeküste Hotel Morada Resort	€ 929
07.06. – 10.06.22	Weißwurst- und Kaiserschmarrn-Essen in Oberaudorf	€ 469
12.06. – 17.06.22	Die Schweiz mit Mont Blanc und Matterhorn uvm.	€ 769
19.06. – 24.06.22	Das Allgäu und die Perlen vom Bodensee ***S Hotel	€ 779
01.07. – 03.07.22	Überraschungsfahrt – seien Sie gespannt wohin es geht!	€ 339
10.07. – 14.07.22	Schleswig-Holstein mit Nord-Ostsee-Kanal	€ 649
21.07. – 26.07.22	5-Flüsse-Fahrt – auf Main, Rhein, Mosel, Saar und Rhein	€ 689
30.07. – 04.08.22	Südtirol – Urlaubsträume in Natz-Schabs im Mineralienhotel	€ 719
10.08. – 14.08.22	Sachsen & Spreewald – Oberlausitz – Bautzen – Dresden – Leipzig	€ 599
21.08. – 27.08.22	Sommerreise ins Salzburger Land/Altenmarkt **** Hotel	€ 789

Tagesfahrten

10.05.22	Spargel in Hülle und Fülle – nach Höxter in die Schenken-Küche	€ 53
28.06.22	Zur Rosenblüte nach Steinfurth – mit Kaffeegedeck	€ 49
29.06.22	Rappbodetalsperre im Harz mit Kaffeetrinken auf der Floßfahrt	€ 59
07.07.22	Leipziger Neuseenland mit Schifffahrt – Mittagessen/Kaffee + Kuchen	€ 77
16.07.22	Würzburg mit Schifffahrt inkl. Schlemmerbuffet	€ 81
19.07.22	Steinhuder Meer mit Heidelbeerhof inkl. Kaffee & Kuchen	€ 46
28.07.22	Fritzlar - Edersee mit Schifffahrt – mit Besuch beim „Waffelkönig“	€ 52
06.08.22	Kleine Weinreise in das Saale-Unstrut-Gebiet mit Reiseleitung inkl. Mittagessen/Weinprobe mit Führung/Kaffeetrinken	€ 86
08.08.22	3-Bahnenfahrt in Thüringen mit Reiseleitung, Mittagessen + Kaffee	€ 79

Bei allen Reisen: inkl. kostenfreies Parken auf unserem Firmenhof! Reisedetails und weitere tolle Reiseangebote finden Sie in unserem Reisekatalog, den wir Ihnen sehr gerne zusenden. Oder schauen Sie hier: www.apelreisen.de

Team Apel Reisen
(von links: Matthias Kregger,
Tanja Apel-Kregger und
Monika Heer)



Aufregend. Erlebnisreich. Klangvoll.

Am 22. April 2022 starten in Witzenhausen und Umgebung die Kirschenland Erlebniswochen. In diesen Frühlingswochen erwarten Sie ein breites Mitmachangebot an Wandertouren, Konzerten, Erlebnisführungen und Geheimtipps, die Sie so nur in dieser Zeit erleben können. Das Kirschenland erleben bedeutet, den Charme der Reiserregion mit allen Sinnen wahrzunehmen. Genießen Sie ereignisreiche Tage in der Natur oder in der Stadt. Bei uns gibt es eine Vielfalt für Augen und Ohren. Ob eine exklusive Segway-Tour, Expeditionen für unsere kleinen Früchtchen oder die Lokal-Runde mit den richtigen Beats auf den Ohren am 7. Mai 2022 – die Kirschenland Erlebniswochen

bieten ein tolles Programm für Groß und Klein. Sie zeigen das vielfältige Programm von Witzenhausen und seinen Ortsteilen. Neben der Kirschblüte gibt es nämlich so viel mehr bei uns zu entdecken! Die Ausflüge zur Kirschblütenzeit gehören aber natürlich wieder zu den Highlights der Erlebniswochen.

Blättern Sie im Programmheft und beginnen Sie direkt mit Ihrer Planung für die Kirschenland Erlebniswochen.

Weitere Informationen gibt es auf: www.kirschenland.de.
Tourist-Information
Witzenhausen Kirschenland

Kirschenland

Erlebniswochen 2022

Kirschenland Erlebniswochen 2022



Erleben Sie ein Feuerwerk
an Ausflügen, Erlebnis-
wanderungen, Kinderspecials,
Konzerte und vieles mehr

Tourist-Information Witzenhausen
Kirschenland

Facebook
Instagram

22.4. – 22.5.

Pro Witzenhausen GmbH / www.kirschenland.de



Burg Ludwigstein wird zum neuen Ziel für Tagesausflügler

Jugendburg mit warmer Küche und Biergarten

Burg Ludwigstein ist die Wappenburg des Werra-Meißner-Kreises und das Zentrum der Deutschen Jugendbewegung. Die rund 600 Jahre alte Burg unterhält ein Herbergsbetrieb mit 180 Betten, eine Jugendbildungsstätte und das Archiv der Deutschen Jugendbewegung.

Kulinarische Pause

Die romantisch gelegene Burg oberhalb Witzenhausens bildet den idealen Ausgangs- oder Zielpunkt für ausgedehnte Wanderungen. Die Burgküche hält für Tagesausflügler, Wanderer und Radfahrer täglich wechselnde Gerichte in der Zeit von 11:30 bis 13 Uhr bereit. Auf Wunsch kann man hier auch vegetarisch speisen. Für die kulinarische Pause am späten Nachmittag und Abend können Gäste zwischen 17:30 und 19 Uhr Leckerer von der kalten Platte genießen. Sonntags öffnet die Burgküche zusätzlich am Nachmittag und wartet mit Kaffee und Kuchenspezialitäten auf. In den anstehenden Sommermonaten kann man im großzügigen Biergarten mit Kiosk und Imbiss ganztags zwischen 10 und 20 Uhr verweilen.

Einmal angekommen, erwartet die Besucher ein traumhafter Blick über das Werratal und auch die geschichtsträchtige Burg mit vielen Winkeln und Ecken verspricht ein großartiges Ausflugserlebnis. Mit einem Audioguide lässt sich an mehr als 25 Stationen die Geschichte der Burg mit vielen Details, die auch für Burgkenner:innen noch Neues enthalten, bis zu den aktuellen Entwicklungen der Burg erkunden. Der Ludwigstein-Turm ist dafür auch ganzjährig geöffnet.

Gruppenfreizeiten und Klassenfahrten

Neben dem einmaligen Burgfeeling und Gruppenerlebnis abseits der Alltagshektik bieten wir für Schulklassen

mit unserer Jugendbildungsstätte auch spannende pädagogische Komplettangebote an.

Tagen mit neuester Technik

Die großzügige Burganlage bietet darüber hinaus auch für Tagungen und Schulungen den idealen Rahmen. Insgesamt stehen 11 Tagungsräume, welche mit neuester Technik inklusive Glasfasernetz, ausgestattet sind, zur Verfügung. Teambuilding-Maßnahmen und Incentive-Veranstaltungen können gebucht werden. Zwei weitere Räume stehen für Chöre und Musikgruppen bereit. Sie verfügen über eine hervorragende Akustik.

Es gibt vor Ort eine Orgel und einen Konzertflügel. Notenständer stehen ebenfalls bereit. Heiraten oder Familienfeiern auf der BurgAls Außenstelle des Standesamts Witzenhausen kann auf Burg Ludwigstein auch geheiratet werden. Für Ihr Hochzeits- oder Familienfest stehen verschiedene Säle, das weitläufige Burggelände mit Werrabühne und Biergarten, eine historischer Gewölbekeller für ein gemütliches Buffet und ausreichend Betten zur Verfügung.

Zeltplatz mit Sommer- und Zelterküche

Ein weitläufiger Zeltplatz verspricht ein Naturerlebnis der besonderen Art. Direkt vor den Mauern der historischen Burg können Vereine und Jugendgruppen ihr Nachtlager aufschlagen. Gerade für Gruppen und Familien aus der Region ist das ein ideales Camp, denn eine kurze Anreise garantiert Urlaubsfeeling vom ersten Moment.

Schwimmbad und Sauna

Zum Austoben für die Kleinen lädt das Hallenbad und zum Entspannen unsere benachbarte Sauna ein.

Anfragen zu allen Angeboten richten Sie an:

05542 501710 oder per Mail an: info@burgludwigstein.de. Parkplätze gibt's an der B27 sowie direkt vor dem Burggelände.

wmk *service*

Chattenlohstr. 35
37290 Meißner-Weidenhausen
Tel.: 0 56 57/9 19 12 99
Hinter der Wachtmauer 4a | 36205 Sontra
Tel.: 0 56 53/26 55 70

malter + lackierer
HORNER

Fesch-Bau macht Fachwerk & Massivbau fit!



Fesch-Bau

Familienbetrieb seit 1925 • GmbH

- Sanierung von Mauerwerk, Beton und Holz
- Mehr Infos: www.Fesch-Bau.de

Weserstraße 3 37284 Waldkappel Tel. 05656-311

Verkehr

Nahverkehr Werra-Meißner (05651) 7475-0
Nordhessischer VerkehrsVerbund
(0800) 939-0800

Abfall

Zweckverband Abfallwirtschaft (05657) 9895-0
Abfallwirtschaft/-beratung
(05651) 302-4750 / 4751

Kultur + Tourismus

Kultur Werra-Meißner (05651) 302-1161
Museumsverbund Werra-Meißner (05651) 70511
Geo-Naturpark Frau-Holle-Land (05651) 99233-0
Werratal Tourismus Marketing (05651) 99233-0

Notrufnummern

Rettungsdienst 112
Feuerwehr 112
Polizei 110
Ärztlicher Bereitschaftsdienst 116 117
Giftnotruf (06131) 19240
Krankentransport (05651) 19222
Frauenhaus Eschwege (05651) 32665



seit 1990 zu Ihren Diensten
**CONTAINER JÜNEMANN
LENTERODE**

- Sondermüll
- Haushaltsauflösungen
- Entrümpelungen
- Abfallberatung
- Containerdienst
- Kies, Sand, Schotter, Erde
- Sperrmüll, Bauschutt, Asbest
- Industrie- und Gewebermüll
- Metalle und Schrott

37318 Lenterode, Friedensstraße 60 • Tel. 036087971772

Wenn die Zeit endet, beginnt die Ewigkeit

INH. DIRK HOCHAPFEL
**BESTATTUNGEN
HALBRITTER
& KRAFT-SÖDER**

Rothsteinstraße 5 · 37242 Bad Sooden-Allendorf
Telefon 05652 2440 oder 918289 · Mobil 0170 580 1531 · Fax 05652 4024
Walburger Straße 17 · 37213 Witzzenhausen · Telefon 05542 3272

**24 h
für Sie da**

DaBeTec www.dabetecc.de
Dachbeschichtung & Bautenschutz Udo Möller

Professionelle
Dachreinigung und
-beschichtung mit
umweltverträglichen
Substanzen

Ihr Berater vor Ort:
Udo Möller
Tel.: 06621 / 7994710 • Mobil: 0151 / 16765490
E-Mail: info@dabetecc.de • www.dabetecc.de



Kichern für Körper und Seele: Warum Lachyoga gut tut

Am 1. Mai ist Weltlachttag

Kichern und Prusten, bis die Augen tränen und die Bauchmuskeln zittern: Lachen tut gut. Je öfter man es tut, desto besser ist das für das seelische und körperliche Wohlbefinden. Da liegt die Idee nahe, sich die positiven Auswirkungen des Lachens gezielt zunutze zu machen - mit Lachyoga ist das möglich.

Doch: Was genau ist das überhaupt? „Hierbei vereinen sich Yogatechniken wie Dehn- und Atemübungen mit spielerischen Lachübungen“, sagt die Flensburger Humorforscherin Prof. Tabea Scheel. Der Gedanke dahinter: Das zunächst künstliche Lachen geht mit dem ständigen Wiederholen in ein echtes Lachen über.

Gesundheit

Lachyoga geht nicht im Alleingang

Lachyoga erfolgt unter Anleitung, in aller Regel übt man in einer Gruppe. Dahinter steckt ein tieferer Sinn: „Lachyoga lebt vom aktiven Miteinander und der positiven Ansteckung“, sagt Lachyoga-Trainerin Inge Fechter, Lachyoga-Trainerin.

In der Gruppe hat jeder und jede die Möglichkeit, im eigenen Tempo ins Lachen zu kommen. Es geht darum, wieder länger und intensiver zu lachen, als man es sonst im Alltag tut. Das hebt nicht nur die Stimmung, sondern kann auch andere positive Effekte auf unsere Gesundheit haben.

Das Lachyoga hat aber auch seine Grenzen. „Ein Ersatz für eine Therapie oder eine Operation ist Lachyoga natürlich nicht, es wirkt vorbeugend und begleitend“, stellt Inge Fechter klar. Dass Lachyoga Krankheiten wie beispielsweise Depressionen günstig beeinflusst, ist bislang laut Humorforscherin Scheel nicht eindeutig wissenschaftlich belegt. Größere Studien gebe es dazu derzeit nicht.

Vereinzelt habe man beobachtet, dass ein Lachen in Verbindung mit Yogatechniken zumindest kurzfristig positive Effekte auf Depressive erziele. Ob die Wirkung aber von Dauer ist, bleibt offen. Was aber klar ist: Kurzfristig sorgt

Lachen dafür, dass das Level an Stresshormonen sinkt und sich im Körper Glückshormone breitmachen.

Lachen und zeitgleich grübeln? Geht nicht.

Eine Lachyoga-Stunde kann noch weitere positive Effekte im Körper anschieben: Die Atmung vertieft sich, wodurch mehr Sauerstoff in Blut und Gehirn gelangt. So kommt das Herz-Kreislauf-System in Schwung. Zudem kann Lachen den Blutdruck senken. Auch das ist jedoch eher ein kurzfristiger Effekt.

Und: „Unser Kopf wird frei“, sagt Inge Fechter. Während man beherzt lacht, ist es kaum möglich, negativen Gedanken nachzuhängen. „Das Lachen ist ein Ventil, das uns den Druck nimmt und wieder Platz für Zuversicht und Hoffnung schafft.“ Es gibt verschiedene Übungen, die zum Lachen einladen. Bei einer davon streckt man die Arme weit nach oben, während man tief einatmet. Anschließend schüttelt man die Arme nach unten aus, wobei man mit einem Lachen ausatmet. Diese Übung wiederholt man zehnbis zwölfmal.

Mit Tanz, Pantomime und imaginären Blumen

Eine andere Lachyoga-Übung ist das sogenannte „Blumenpflücken“. Dabei pflückt man eine imaginäre Blume und tut so, als würde man an ihr riechen. So ergibt sich ein tiefes Einatmen. Beim Ausatmen wird die Luft dann „herausgelacht“. Diese Beispiele zeigen: Humor und Kreativität sind wichtige Bestandteile des Lachyoga. Es wird geklatscht, gehüpft, getanzt und pantomimisch dargestellt.

Lachen ist erlernbar

Das gilt auch für Menschen, die in ihrem Alltag vielleicht nicht ständig kichern und losprusten. Humorforscherin Scheel ist davon überzeugt, dass ein aus dem Herzen kommendes Lachen auch für diese Menschen erlernbar ist. Lachyoga gehört übrigens zu den neueren Yoga-Formen. Der indische Arzt und Yogalehrer Madan Kataria entwi-



Überlassen Sie alle weiteren Aufgaben uns!
Im Hintergrund übernehmen wir den gesamten organisatorischen Aufwand für Sie und beraten Sie fachlich kompetent zu allen pflegerrelevanten Themen.

24h-Betreuung Zuhause

- ✓ Zuverlässiges Personal mit guten Deutschkenntnissen und Pflegeerfahrung
- ✓ Jahrelange Erfahrung im Dienstleistungsbereich
- ✓ Rechtssicherheit, Legalität und Professionalität
- ✓ Kostenloses und unverbindliches Angebot
- ✓ Intensive Beratung
- ✓ Ansprechpartner in Ihrer Nähe

Lassen auch Sie sich überzeugen von einem vielfach erprobten Betreuungsmodell und von den hohen Standards von Pflege Zuhause.

Wir sind für Sie da!

Timo Herold
Danziger Weg 9 37269 Eschwege
Tel. 0 56 51. 33 85 477
t.herold@victum24.de
www.victum24.de



HAUS DES LEBENS

- FERIEN- UND SEMINARHAUS -

SO FÜHLT SICH RUHE AN!

Daniela Friedrich
Hauptstraße 48 | 37269 Eschwege
Mobil: 01 77 / 8 79 87 10 | info@casavita-eschwege.de

kelte die Übungen Mitte der 1990er-Jahre. Mittlerweile gibt es in vielen Städten Lachyoga-Gruppen. „Selbst in Unternehmen, Kliniken, Schulen und sozialen Einrichtungen wird Lachyoga immer häufiger praktiziert“, sagt Inge Fechter. Wer keinen Kurs in der Nähe findet, kann aber auch ein Online-Seminar besuchen.

Ein Lächeln in den Alltag mitnehmen

Übrigens lohnt es sich, die Erfahrungen aus dem Lachyoga mit in den Alltag zu nehmen. «Wir brauchen im Miteinander mehr Humor und Lachen», sagt Tabea Scheel. Ihr Rat: Den Blick für die Situationskomik schärfen - und auch mal über sich selbst herzlich lachen. Etwa, wenn man wieder einmal auf der Suche nach dem Schlüssel ist.

Das Wohlbefinden lässt sich auch steigern, indem man die kleinen Dinge des Alltages zelebriert - und sich mit einem Lächeln auf den Lippen die leckeren Pralinen gönnt.

Inge Fechter rät zu einer positiven Morgenroutine. Das bedeutet: Nach dem Aufwachen sollte man sich nicht direkt den negativen Gedanken hingeben. „Stattdessen lächeln Sie sich liebevoll im Spiegel zu und bedanken sich für den Tag.“ Das schöne Gefühl, das dabei entsteht, sei eine gute Motivation für den Tag. Und zuletzt: „Großzügig ein Lachen oder ein Lächeln an andere verschenken“, rät die Lachyoga-Trainerin. „Und meistens kommt ein Lächeln zurück.“ (dpa)



Der Weltlachtag, der jedes Jahr am 1. Mai stattfindet, geht auf die Lachyoga-Bewegung zurück. Foto: Bernd von Jutrczenka/dpa



Feste und schöne Zähne – Na Claar! Unter diesem Motto bietet die Kasserler Zahnarztpraxis Dr. Claar an zwei Praxisstandorten in Kassel modernste Zahnheilkunde an: an der Leipziger Straße 164 in Bettenhausen und an der Druseltalstraße 178 in Bad Wilhelmshöhe, der erst im Jahr 2017 eröffnet wurde. Elf Behandlungsräume, modernste technische Ausstattung und ein zahntechnisches Meisterlabor bieten bestmögliche Voraussetzungen für zahnmedizinische Behandlungen auf höchstem Niveau.

»Es ist unser Ziel, patientenorientierte Zahnheilkunde anzubieten, die ästhetischen und funktionell höchsten Ansprüchen gerecht wird«, erläutert Dr. Michael Claar, Zahnarzt und Fachzahnarzt für Oralchirurgie. Neben den normalen zahnärztlichen Behandlungen ist das Team auf die Zahnimplantologie spezi-

alisiert – die hochwertigste und optisch ansprechendste Form des Zahnersatzes. Selbst wenn der Kieferknochen stark geschädigt sei, könne man dank diverser Möglichkeiten des Knochenaufbaus ein Implantat setzen.

Das Einsetzen eines Implantats ist ein Routine-Eingriff, der mit einem kleinen Schnitt durch die Schleimhaut einhergeht. Dr. Michael Claar bietet aber auch das schonende Implantieren ohne Skalpell an: »Voraussetzung sind ein intakter Kieferknochen und eine gute Planung des Eingriffs.«

Eines ist Dr. Michael Claar bei jeder Lösung wichtig: ein Plus an Lebensqualität für seine Patienten. Denn nicht umsonst lautet das Praxiscredo seit 1929: Feste und schöne Zähne – Na Claar!

Schöne Zähne – Na Claar

Praxis-Team an zwei Standorten in Kassel für seine Patienten tätig

CLAAR ZAHNÄRZTE, Praxis Bad Wilhelmshöhe
 Druseltalstraße 178, 34131 Kassel | Tel. 0561–574 32 60
Praxis Leipziger Platz | Leipziger Str. 164, 34123 Kassel
 Tel. 0561–510 880 00
www.dr-claar.de



Das Zahnärzteteam der Praxis Dr. Claar



Dr. Mirjam Mujakovic und Dr. Michael Claar

**Jeden Dienstag
 15.30–17.30 Uhr
 offene Implantat-
 Sprechstunde
 in der
 Druseltalstraße 178**

Im Alter gut hören heißt fit bleiben

Mit dem Alter wird die Welt für viele Menschen stiller – sie werden langsam schwerhörig. Das passiert oft schleichend und die Betroffenen kapseln sich, oft unbemerkt, immer mehr ab.

Schwerhörigkeit im Alter gilt unter Experten als größter beeinflussbarer Risikofaktor für Demenz. Deshalb

sollte der Hörverlust möglichst früh erkannt und mit einem Hörgerät behandelt werden. Viele Studien belegen, wer seinen Hörverlust mit Hörsystemen ausgleicht, bleibt im Alter länger geistig fit. Demnach begünstigen unbehandelte Hörprobleme den Abbau geistiger Fitness. Die professionelle Hörgeräteversorgung trägt dagegen dazu bei, geistig gesund zu bleiben. Um den Hörverlust möglichst früh zu erkennen, bieten Ihnen die beiden Hörexpertinnen Susanne Bersenkovitsch und Janett Siebert vom Hörstudio Susanne, nicht nur hochwertige Hörsysteme namhafter Hersteller, sondern auch einen umfangreichen Service an.

Jedes Gehör ist anders und jeder Mensch hat einen anderen „Hörgeschmack“. Daher bedarf es immer einer für Sie maßgeschneiderten Lösung für ein optimales Hörerlebnis. Die Hörakustikmeisterinnen werden gemeinsam mit Ihnen innerhalb der Hörgeräteanpassung aus modernen Hörgeräten ein individuell auf Sie persönlich abgestimmtes Hörsystem erarbeiten. Sie werden darüber hinaus während der gesamten Nutzungsdauer Ihres Hörsystems begleitet. Auf den kompetenten Kundenservice vom Hörstudio Susanne können Sie sich verlassen.

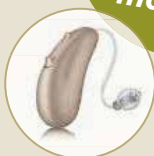
Nutzen Sie die Chance, wieder gut Hören zu können. Denn nur wer gut hört, lebt gut und bleibt auch im Alter geistig fit!



Bereit, die schönsten Frühlingsmomente zu erleben?

kostenfreies Probetragen
(auch über Ostern) möglich

* für gesetzlich Versicherte und Vorlage einer HNO-ärztlichen Verordnung



Für 150 € Zuzahlung* ein **Hörgerät mit externem Lautsprecher**

- kleinste Bauform und modernste Technik
- Bluetooth Technologie
- darüber freihändige Telefonie möglich
- fernbedienbar über eine kostenfreie App (bei der Einrichtung helfen wir gern)
- auch nach dem Kauf ist jederzeit ein Update auf eine höhere Technikstufe möglich

Vereinbaren Sie einen Termin!



Janett Siebert und Susanne Bersenkovitsch



Brillen & Hörgeräte Studio in Witzhausen

Brückenstraße 11 | Telefon 05542 50 73 290
Montag bis Freitag 9 – 18 Uhr | Samstag 10 – 13 Uhr

Hörgeräte Studio in Bad Sooden-Allendorf

in der Werrataltherme | Telefon 05652 9190981
Mo und Mi 9 – 13 Uhr +14 – 17.30 Uhr | Di, Do + FR 9 – 13 Uhr



Bewegung in traumhafter Natur tut Körper und Geist gut

Wandern zur Kirschblüte 2022

Die Sonne strahlt und einem Spaziergang oder Ausflug in die Kirschblüte steht nichts mehr im Wege. Der Geo-Naturpark Frau-Holle-Land und die Stadt Witzenhausen haben hierfür rechtzeitig vor Saisonstart die thematischen Wege durch das Kirschenland wieder in Schuss gebracht, wie die Initiatoren in einer Pressemitteilung bekannt geben.

Der Kirschwanderweg 2 führt als Spazierweg über 3 km (abkürzbar auf 1,5 km) vom Kirsch- und Mohnparkplatz in Wendershausen durch den Süßkirschenversuchsbetrieb des Landes Hessen. Hier wird anhand historischer Postkartenmotive viel Wissenswertes rund um die Kirsche vermittelt. Besonders beliebt ist auch der Zweiburgenbergblick über die Kirschplantagen hinweg zur Burg Ludwigstein und zur Burgruine Handstein. Es besteht die Möglichkeit, im Gasthaus zur Krone und im Café mit Herz in Wenderhausen einzukehren.

Der Kirschwanderweg 3 am Burgberg lädt zu einem Spaziergang durch Plantagen und über eine Streuobstwiese ein. Er vermittelt über Klapptafeln und Fotopunkte die Geschichte des Kirschenanbaus in Witzenhausen. Direkt am Hof Kindervatter gelegen, bietet sich auch hier die Gelegenheit zur Einkehr und zum Einkaufen im Hofladen wie auch zum Besuch des Kirschkinos.

Der Kirschwanderweg 4 in Kleinalmerode führt über die Klippstätte auf 4 km zu Witzenhausens höchst gelegenen Kirschenplantagen. Seine Fotopunkte und Klapptafeln widmen sich den Geschichten der Kleinalmeröder Familien, die Kirschenanbau betreiben.

Der Kirschenerlebnispfad durch die Innenstadt Witzenhausens (1,8 km) und auf den Warteberg hinauf (2,7 km) vermittelt an 17 Stationen spielerisch Informationen zur Kirsche und zur sich wandelnden Kulturlandschaft.

Als 8,5 km langer Wanderweg führt der Kirschwanderweg 1 – streckenweise trassengleich mit dem Kirschwanderweg 2 – zwischen Wendershausen und der Kernstadt Witzenhausens über den Sulzberg. Zum Wandern durch das Kirschenland empfehlen sich zudem die zertifizierten Premiumwege P9 Wacholderpfad Roßbach und der derzeit zur Wahl für Deutschlands schönstem Wanderweg stehende P25 Kleinalmerode sowie die drei Witzenhausens umfassenden Streckenabschnitte des Qualitätswegs

Werra-Burgen-Steig Hessen. Die Stadt Witzenhausen hat außerdem einen Wildkirschenweg an den Hängen des Sandwalds eingerichtet.

Der 22 km lange Kirschradweg verbindet Witzenhäuser Ortsteile an den Berghängen mit der Kernstadt und dem Werratal. Er führt an vielen Plantagen aber auch alten Kirschbaumbeständen vorbei. Aufgrund stärkerer Steigungen nutzen weniger sportlich ambitionierte Gäste am besten ein E-Bike. Außerdem sei Radfahrenden der Werratal-Radweg zwischen Hann. Münden und Bad Soden-Allendorf empfohlen. Hier besteht die Möglichkeit, der An- und Abreise mit der Bahn.

Für alle Wege halten Geo-Naturpark und Tourist-Informationen eine Wander- und Radkarte bereit, die nun ebenfalls druckfrisch vorliegt. Die Touren sind außerdem in der kostenfreien Geo-Naturpark-App hinterlegt. Da das weiße Blütenmeer sicherlich auch in diesem Jahr Niederschlag in vielen, bemerkenswerten Fotos finden wird, geht auch der Fotowettbewerb 2022 in eine neue Runde.

Rund um die Kirschblüte hat die Pro Witzenhausen GmbH die Kirschenerlebniswochen vom 22. April bis 22. Mai geplant. Zahlreiche Veranstaltungen von der Segwaytour oder dem Ziegentrekking durch die Kirschblüte bis zur Expedition für kleine Früchtchen oder auch eine Neuauflage der Lokal-Runde, dem Witzenhäuser Musikfestival in der Gastronomie, sind in Planung. Auch der Geo-Naturpark bietet eine Reihe von geführten Wanderungen auf den einzelnen Kirschwanderwegen an.

Für geschlossene Gruppen sind außerdem thematische Führungen und Reisebegleitung, Planwagentouren, Kirschenland-Geschichten-Erzählungen, Schreibwerkstatt und kulinarische Verkostungen nach Absprache zum Wunschtermin buchbar. Zum Erhalt dieser besonderen Kulturlandschaft und ihrem hohen Artenreichtum wurden in den vergangenen Jahren insbesondere in Wendershausen viele Streuobstwiesen und Alleen nachgepflanzt.

Alle Informationen, Tourendownloads, Veranstaltungskalender, Adressen der Wanderparkplätze, ÖPNV-Hinweise, Gastronomie- und Einkaufsempfehlungen finden Interessierte unter: www.kirschbluetefrauholle.land

Sie möchten raus aus dem Alltag, loslassen, durchatmen und sich bewegen?

Unsere Powerdays verbinden genau das! Vom 10 bis 14. August wartet auf Sie eine unvergessliche Zeit an einem besonderen Ort. Im Waldresort im Hainich bieten wir Ihnen ein fünftägiges Programm, mit abwechslungsreichen Trainingseinheiten von Meditation bis hin zu fordernden Workouts.

Für die drei erfahrenen TrainerInnen Sabine Theile (Systemische Beraterin), Basti Degenhardt (Personaltrainer) und Lisa Theila (Fitnesstrainerin) stehen ihr mentales und körperliches Wohlbefinden sowie ihr Körperbewusstsein im Mittelpunkt. Abgerundet wird das Ganze mit einer guten Mischung aus Bewegung, Coaching und Ernährung.

Alle Teilnehmer wohnen in modernen und komfortablen Ferienhäusern mit einem einzigartigen Blick auf den Nationalpark Hainich.

Sie werden aus dieser Zeit entspannt, mit beispiellosen Erinnerungen, einem vollen Akku und innerer Stärke nach Hause kommen. Melden Sie sich noch heute an!

Kontakt, weitere Infos und Anmeldungen:

info@systemische-beratung-eschwege.de

oder an basti.degenhardt@gmail.com

Anzeige





POWERDAYS

Mentale & körperliche Fitness
vom 10. bis 14. August 2022

Anmeldung und weitere Infos:
info@systemische-beratung-eschwege.de
basti.degenhardt@gmail.com

Systemische Beratung
Eschwege
Sabine Theile

Augenoptik Heitzenröder

Ihr Augenoptik-Fachgeschäft in

SOODEN

**Im Herzen unseres
schönen Werratales!**

37242 Bad Sooden-Allendorf • Telefon 05652/918555
www.augenoptik-heitzenroeder.de

Sanitätshaus Mielke

Für Rücken-/Seiten- & Bauchschläfer, mit kühlenden Gel Trigger Spots.



149,-

14 Tage-Geld-zurück-Garantie

TMX TRIGGER PILLOW

ZUR LINDERUNG FOLGENDER BESCHWERDEN:

- » Schlafstörungen
- » Nacken- und Schulterschmerzen
- » Schluckbeschwerden
- » Halswirbelsäulen Syndrom/-Überstreckung
- » Kopfschmerz
- » Kieferbeschwerden
- » Rückenschmerzen
- » Rundrücken

Witzenhausen • Ermschwerder Str. 23
Tel. 05542 / 91 01 12

Großbalmerode • Marktplatz 15
Tel. 0 56 04 / 63 92

Hess. Lichtenau • Landgrafenstr. 7
Tel. 0 56 02 / 91 47 72

Kaufungen • Leipziger Str. 277
Tel. 05605 / 92 72 700

Werra-Reha-Klinik BSA • Berliner Str. 3
Tel. 0 56 52 / 951-555

RUNDUM GUT VERSORGT!

Diakonie

ESCHWEGE-LAND

☎ 05658 93293

Team Herleshausen
Hainertor 11, 37293 Herleshausen

Team Meißner
Kupfergasse 7, 37290 Meißner-Abterode

Team Ringgau
Rödelbach 6, 37296 Ringgau-Datterode

Team Sontra
Hinter der Mauer 20, 36205 Sontra

Team Waldkappel
Leipziger Straße 67, 37284 Waldkappel

info@diakonie-esw-land.de www.diakonie-esw-land.de



Haus Salem
Witzenhausen
Evangelische Altenhilfe
Gesundbrunnen

Menschlichkeit pflegen

- Vollstationäre Pflege
- Kurzzeitpflege
- Palliative Pflege
- Eingestreuete Tagespflege
- Demenzbereich
- Mobiler Mittagstisch

Sprechen Sie uns an. Wir beraten Sie gern.

Ev. Altenhilfzentrum Haus Salem
05542 5036-300
witzenhausen.gesundbrunnen.org



Lassen Sie Natur in Ihre Haut!



KOKO[®]

Dermatological Cosmetics

Dermatologische Kosmetik mit individuellem Konzept.

Hautbildverbesserung durch Microdermabrasion (apparatives Peeling) und individueller Kosmetik-Behandlung.

Kosmetik Doris Englisch

Kurhausstraße 2 · 37242 Bad Sooden-Allendorf
www.de-meinenaturkosmetik.de
Telefon (05652) 589577

meinwmk

www.meineregion365.de

Ein Ort zum Wohlfühlen: Das Alloheim Geriatrie Zentrum Rhenanus



Anzeige

In unserem Zentrum für Senioren bieten wir Ihnen und Ihren Angehörigen in einem ansprechenden und modernen Ambiente Geborgenheit und eine hohe Lebensqualität – liebevoll umsorgt in unserer stationären Pflege.

Unser Haus wurde nach aktuellen Standards speziell für die Bedürfnisse älter werdender Bewohner konzipiert. Die geschmackvoll ausgestatteten Gemeinschaftsräume sind bei unseren Bewohnern beliebte Orte der Begegnung und Geselligkeit. Bei schönem Wetter laden die großzügigen Gartenanlagen und der nahegelegene Park sowie die Salinen zum Wohlfühlen im Freien ein. Alloheim hat mehr als 45 Jahre Erfahrung in der Betreuung und Pflege von pflegebedürftigen Menschen. Neben der stationären Pflege bieten wir in Bad Sooden-Allendorf auch die Pflegeleistungen der Kurzzeit- und Verhinderungspflege sowie die Versorgung dementiell erkrankter Menschen an.

Gerne beraten wir Sie in einem persönlichen Gespräch!



Geriatrie Zentrum Rhenanus
Residenzleitung: Helena Klässig

Am Gradierwerk 4
37242 Bad Sooden-Allendorf

Telefon: 05652 / 91935-0

E-Mail: bad-sooden-allendorf@alloheim.de
Web: www.alloheim.de/pflege-wuppertal



Je gesunder die Lunge,
um so niedriger das Infektionsrisiko

Bei Vorlage dieser Anzeige :
10% Rabatt auf Wellnessanwendungen
1,00 € Rabatt auf den Eintritt in die Grotte



Totes-Seeer
SALZGROTTE
In der WerratalTherme Bad Sooden-Allendorf

SALMARE UG & Co.KG
Am Gradierwerk 2a 37242 Bad Sooden-Allendorf
Tel. 05652/9587-51

Mo-So 10.00 - 18.00 Uhr

Wir sind an drei Standorten für Dich da!



MEDIZINISCHES THERAPIEZENTRUM KOPP GMBH

Physiotherapie,
Manuelle Therapie,
KG nach Bobath,
PNF,
Vestibulartherapie
und Ergotherapie

**Tel.: 05602
9195 399**

ein Unternehmen der MTZ Kopp GmbH
Leipziger Str. 26
37235 Fürstenhagen

Partner aller gesetzlichen und privaten Kassen - Termine nach Vereinbarung



ERGO- UND PHYSIOTHERAPIE KOPP

Physiotherapie,
Manuelle Therapie,
Klangschalen-
therapie,
Wellness und
Ergotherapie

**Tel.: 03601
888 6410**

ein Unternehmen der MTZ Kopp GmbH
Wanfrieder Str. 124
99974 Mühlhausen

Partner aller gesetzlichen und privaten Kassen - Termine nach Vereinbarung



MTZ KOPP GMBH in den AGAPLESION Diakonie-Kliniken Kassel, 5. Stock, Gebäudeteil A

Physiotherapie,
Manuelle Therapie,
Manuelle
Lymphdrainage,
KG nach Bobath
und Ergotherapie

**Tel.: 0561
1002 6712**

ein Unternehmen der MTZ Kopp GmbH
Herkulesstr. 34
34119 Kassel

Partner aller gesetzlichen und privaten Kassen - Termine nach Vereinbarung

www.mtz-kopp-gmbh.de

REHASPORTVEREIN FÜRSTENHAGEN 2020 E.V.

IM HAUSE DES
MEDIZINISCHEN THERAPIEZENTRUMS KOPP



Neu in den Räumen des
Medizinischen TherapieZentrums
Kopp in der Leipziger Str. 26 in
Fürstenhagen!

Tel.: 05602 9195 399

Mit Hörgeräte Rode zum Hörerfolg

Auf dem Hörgerätesektor hat sich in den vergangenen Jahren viel getan und die Entwicklung schreitet rasant voran. Beim Hörgeräteakustik-Meisterbetrieb Rode in Eschwege und Sontra ist Ihr Gehör in den besten Händen. Neben einer fachkompetenten Beratung bieten Inhaber Bastian Rode und sein Team ein breites Leistungsspektrum rund um das Hören an. Dazu zählt auch die Hörgeräteanpassung. Diese ist ein wichtiger Bestandteil der Hörgeräteversorgung und erfordert vom Hörakustiker viel Fingerspitzengefühl. Sie umfasst die Phase, in der nach Befund des HNO-Arztes das passende Hörgerät gefunden und optimal auf die Bedürfnisse des Betroffenen eingestellt wird. Beim ersten Termin, der in der Regel ein bis zwei Stunden dauert, wird ein Beratungsgespräch geführt und eine Bedarfsanalyse erstellt. Ziel des Termins ist es, das optimale Hörsystem für Sie auszuwählen. Generell werden Hörgeräte nach ihrer Bauform unterschieden: Es gibt Im-Ohr-Hörgeräte und Hinter-dem-Ohr-Hörgeräte. Moderne Hörgeräte sind kleine digitale Hochleistungsgeräte. Je höherwertiger die Technik, desto genauer kann sich das Hörsystem in wechselnde Hörsituationen durch 360 Grad Richtmikrofon, Bewegungssensoren und sonstigen Automaten anpassen. Mit dem Basismodell von Hörgeräte Rode lässt sich das System beispielsweise per Bluetooth mit dem Smartphone koppeln.

Im Anschluss an die Beratung schlägt Ihnen der Akustiker drei ausgewählte Hörsysteme vor, die Sie nun kostenlos und unverbindlich im Alltag testen können. In wöchentlichen Kontrollterminen wendet der Fachbetrieb Rode bei der Anpassung sehr viel Zeit und Sorgfalt auf, um die Geräte im Laufe der Eingewöhnungszeit stufenweise an Ihre individuellen Hörgewohnheiten anzupassen. Erst dann entscheiden Sie sich für ein Hörgerät.

Nach einer erneuten Feinanpassung wird mit modernster Technologie Ihr Hörerfolg in unterschiedlichen Situationen geprüft. So dokumentiert der Hörakustiker beispielsweise die Verbesserung des Sprachverstehens. Ein erneuter Besuch beim HNO-Arzt ist nötig, um die Verbesserung Ihres Sprachverständnisses mit dem Hörsystem überprüfen zu lassen.

Der Hörgeräteakustik-Meisterbetrieb Rode lässt Sie auch nach dem Kauf Ihrer Hörgeräte nicht allein. Mit Nachsorge, vielseitigen Serviceleistungen, Inspektion, Reinigung und Hörtest ist Ihr Hörakustikpartner immer für Sie da. Falls es Ihnen nicht möglich sein sollte in die Filialen nach Eschwege oder Sontra zu kommen, bietet Ihnen das Team auch eine komplette Anpassung zuhause an (im Umkreis von 20 km ist diese Leistung kostenlos).

PHILIPS

HearLink

Philips
HearLink
Hörgeräte jetzt
kostenlos
testen!

Zwei Generationen, ein Erlebnis.

Philips HearLink Hörgeräte verbinden Generationen und helfen, besser zu hören. Das macht es einfacher, sich auf besondere Momente zu konzentrieren und so unvergessliche Erinnerungen zu schaffen.

Gemeinsam machen wir das Leben besser.

innovation  you



HearLink miniRITE R
hearingsolutions.philips.de

 hörgeräte rode

Marktplatz 8 · 37269 Eschwege · Tel. 05651/9929933
Niederstadt 7 · 36205 Sontra · Tel. 05653/9170770
www.hoergeraete-rode.de

KÜCHE? Jaeger!

WER DENN SONST?



WITZENHAUSEN

Vereinbaren Sie einen Beratungstermin:
Marc Sippel
Telefon: 05542 603-49
sippel@moebel-jaeger.de

Wir wollen das Sie mit Ihrer neuen Küche glücklich sind!

Wir beraten Sie ausführliche und erklären Vorteile und Nachteile der Produkte.

Wir kommen zu Ihnen nach Haus um einen Eindruck von Ihrem Küchenraum zu bekommen.

Deshalb können wir für Sie passgenau Ihre Küche nach Ihren Vorstellungen planen.

UNSER KÜCHEN-Service:

| Aufmaß

| Heimberatung

| 3D-Küchenplanung
fotorealistisch

| Finanzierung

| Installationsplan

| Lieferung

| Montage durch eigene Tischler

| Wasseranschluss

| Elektroanschluss

| Inbetriebnahme der Geräte

| 10 Jahre Garantie auf Möbel *G

| 5 Jahre Garantie
auf Elektrogeräte *G

| Service auch noch
nach vielen Jahren

*GGarantiegeber ist die AQILO Business Consulting GmbH, A-1190 Wien, Österreich, kontakt@aqilo.com, es gelten jeweils die AGB für die Möbel und Geräte des Garantiegebers. Mehrpreis 299 €. Als Bestätigung für die verlängerte Garantie erhalten Sie im Kaufvertrag die Garantienummer der „Aquila Business Consulting GmbH“. *F für alle Finanzierungsangebote gilt: Effektiver Jahreszins von 0,00 % bei einer Laufzeit von 36 Monaten entspricht einem Sollzins von 0,00 %. Bonität vorausgesetzt. Partner ist die CreditPlus Bank AG, Strahlenbergerstr. 110-112, 63067 Offenbach am Main. Die Angaben stellen zugleich das 2/3-Beispiel gemäß § 6a Abs. 3 PAngV dar. Gültig ab einem Einkaufswert von 500 € bis zum 30.12.2022. Gilt nur bei Neuaufträgen und auf unsere aktuellen Listenpreise, ausgenommen mit Werbepreis gekennzeichnete Ware, reduzierte Artikel, Artikel aus unserem Online-Shop. Nicht mit anderen Vorteilsaktionen kombinierbar. Gültig bis zum 30.12.2022.

BEI MÖBEL JAEGER zum Anschauen und Ausprobieren

Wir sind Ihr Quooker-Spezialist vor Ort.
Sie planen eine neue Küche mit Armaturen
von Quooker? Oder Sie wollen Ihre Küche
modernisieren? Sprechen Sie uns an!



QUOOKER – Der Wasserhahn,
der alles kann:

- **100° kochendes Wasser**
- **gekühltes sprudelndes Wasser**
- **gekühltes stilles Wasser**
- **warmes Wasser**
- **kaltes Wasser**

Mit einem Quooker haben Sie ein wirkliches Multitalent als Küchengerät:
warmes, kaltes, 100°C kochendes sowie gekühltes,
sprudelndes und stilles Wasser!
Im Handumdrehen haben Sie alle Wassersorten verfügbar.

Quooker®

Jeder nutzt kochendes Wasser in der Küche, aber mit einem Quooker geht mehr: Ob Sie Kartoffeln oder Reis kochen, Spargel garen, Gemüse blanchieren oder Couscous zubereiten möchten, der Quooker ist ein dankbarer Helfer! Natürlich können Sie mit ihm auch Tee aufgießen, Schnuller sterilisieren, Babynahrung zubereiten, Kerzenwachs entfernen, Pfannen und Töpfe reinigen, Instantuppen zubereiten, Eier kochen, Tomaten häuten, Wärmflaschen befüllen und vieles mehr!

Wenn Sie sich zusätzlich für den CUBE entscheiden, machen Sie den Kochendwasserhahn zum Wasserhahn, der alles kann. Nun strömt gekühltes sprudelndes und stilles Wasser zusätzlich aus Ihrem Hahn. Erfrischend wirkt das kühle Nass und kann nach persönlichem Geschmack zu leckerer Limonade oder köstlichen Schorlen und Cocktails verfeinert werden. Dabei ist das System auch noch umweltschonend, denn der Plastikmüll wird reduziert.

**Kochend/Warm/Kalt-Wasserhahn Flex PRO3
chrom 3XSCHR für 1295,-**

**Kochend/gekühltes/sprudelndes/Warm/Kalt Wasserhahn
Flex PRO3&Cube 3XCHRCUBE für 2595,-**

www.moebel-jaeger.de

DIE SCHILFGRÜNE KÜCHE



AKTIONSPREIS
6.999,-
 36 x **194,40**

INKLUSIVE: IM PREIS DABEI!

nobilias

MODERNE LANDHAUSKÜCHE
 Cascada 776 in schilf, auch in weiß oder steingrau lieferbar, ca. 300cm + 240x100cm.

AUSGESTATTET MIT GERÄTEN VON

Junker Backofen JF110050, EEK A², **Junker Cerankochfeld** JR36DT52, **Junker Kühlschrank** JC20KBSF0, EEK F¹.

Miele

Geschirrspüler G7160SCVi AutoDos, B².

BLANCO

Spülbecken, Edelstahl, 86 cm, **Armatur** Blanco-Daras, EEK B.



MIELE GESCHIRRSÜPLER MIT AUTOMATISCHEN DOSIERSYSTEM FÜR REINIGER – Sie müssen den Reiniger nicht mehr bei jedem Spülen manuell einfüllen, das übernimmt die Automatik!

Miele



AKTIONSPREIS
7.794,-
 36 x **216,50**

INKLUSIVE: IM PREIS DABEI!

nobilias

BORA SAMSUNG

ART-KÜCHE Modell Flash 450 in weiß, magnolia oder schiefergrau, ca. 420 + 240 x 90 cm.

KOMPLETT AUSGESTATTET

Doppelbackofen SAMSUNG NV75N5671RM/EG, EEK A², Dual Cook Flex mit 2 Garräumen. Pyrolytischer Selbstreinigung, modernes Design Black Stainless Steel (Abbildung in Edelstahl), **Kühl-Gefrierkombination LEONARD** LKT1451, EEK F¹, **Kühlschrank** 180 l + extra zu öffnen, Gefrierenteil 38 l, **vollinteg. Geschirrspüler SAMSUNG** DW6KM6041BB/EG, EEK E¹, mit AutoWash-Programm und Hygiene-Funktion, **Induktionskochfeld BORA GP4U/88372**, Umluft, 76 cm, mit Dunstabzug.



SAMSUNG

Dual Cook Flex™ – Ein Ofen. Zwei Garräume. Maximale Flexibilität.
 Die raffinierte und innovative Kombination von zwei Türen, zwei Heißluftsystemen mit 2 x 1.200 Watt, zwei Ventilatoren und einem Garraumteiler in der Mitte ermöglicht es, unterschiedliche Speisen gleichzeitig zuzubereiten. Sogar mit unterschiedlichen Betriebsarten, Temperaturen und Garzeiten. Das Gargut im oberen Teil des Ofens kann jederzeit kontrolliert und nachgesehen werden ohne den unteren Teil des Ofens öffnen zu müssen. Fisch und Kuchen können zur selben Zeit im Ofen zubereitet werden, ohne dass sich Geruch oder Geschmack in den Garräumen übertragen. Wenn nur ein Garraum benutzt wird, spart Dual Cook Flex™ Backofen um bis zu 40 % Zeit, und der Energieverbrauch wird um bis zu 25 % gesenkt.

¹ Im Vergleich zu Samsung Ofen ohne Dual Cook Flex™



MODERNER
Landhausstil



Elisa Trube
Küchenfachberaterin Witzenhausen
Telefon: 05542 603-47
trube@moebel-jaeger.de

AKTIONSPREIS
5.999,-
36 x **166,64**

nobilias

MODERNE LANDHAUSKÜCHE
NORDIC 782 weiß matt,
ca. 350 x 307cm,
mit Spülstein von Schock.

AUSGESTATTET
MIT GERÄTEN VON



Herd LHN1114X, EEK A²,
Cerankochfeld LES6001F,
Kühlschrank LK0813, EEK F¹,
Geschirrspüler LV1527, EEK F¹.



Dunsthaube MISSY BL90D, 90cm,
schwarz, EEK D¹.

SCHOCK
HANDMADE IN GERMANY

Spülbecken Grando-M magma, 90
cm, schwarz.

BLANCO

Armatur Blanco-Daras.

DAS INDUKTIONSKOCHFELD MIT

innovativem Abzug



AKTIONSPREIS
8.999,-
36 x **138,72**

nobilias

KÜCHE TOUCH in supermatt
alpinweiß 332 mit Aqua, ca. 330 cm
+ 200 x 110 cm.

AUSGESTATTET
MIT GERÄTEN VON

SIEMENS

Backofen HB213ABS0, EEK A²,
mit Eco-Heißluft, Induktionskoch-
feld mit Dunstabzug ED777FQ25E,
70 cm breit, Abluft oder Umluft,
EEK A²,
Kühlschrank KI18RNFF0, EEK F¹,
Geschirrspüler SN61IX09TE,
EEK E¹.

BLANCO

Spülbecken, Edelstahl, 86 cm,
Armatur Blanco-Daras.

**INKLUSIVE:
IM PREIS
DABEI!**





MODERNER Landhausstil

nobilis

KÜCHE CASCADA in Lacklaminat matt weiß, auch in steingrau und schilf lieferbar, ca 360 + 270 x 100 cm, modernen aber gemütliche Rahmenfront, extrem viel Stauraum und sehr große Insel, Blanco-Edelstahlspüle, 86 cm, und Armatur BlancoDaras.

AUSGESTATTET MIT GERÄTEN VON

SIEMENS

Backofen HB213ABS0, EEK A², schwarz/Edelstahl mit 3D-Heißluft, Grill und Elektronik-Uhr, **vollintegr. Geschirrspüler** SN61X09TE, EEK E¹, mit 5 Prg. und varioSpeed, **Induktionskochfeld mit Dunstabzug** EH811BE15E, EEK B¹, 4-fach, 80 cm breit, mit Dunstabzug, **Kühlschrank** KI24RNSF0, EEK F¹, 221 l mit 1 Fresh-Box.

AKTIONSPREIS
9.494,-
36 x 263,72



INKLUSIVE: IM PREIS DABEI!



Miele

KMDA7633FL
2.999,-

Bewährte Miele-Qualität: hohe Boosterleistung beim Induktionskochfeld und hochwertiger 10-lagiger Metallfettfilter bei der Absaugung.

BORA

Typ PURA
2.844,-

Bora-Pure: Bringt zusammen, was zusammen gehört: Kochfeld und Dunstabzug in einem; eine kompakte Lösung im attraktiven Preis-Leistungsverhältnis.

berbel

Das Berbel-Prinzip für effektive Absaugung von Koch- und Bratendünsten mit sehr leicht zu reinigenden Fettfilter. Abluft oder Umluft mit Aktivkohlekassette, die bis zu 97 % der schlechten Gerüche absorbiert.

falmec

falmec Sintesi: Absaugung nach hinten. Die Kochdünste werden aus dem hinteren Bereich entlang der verschiedenen Kochzonen abgezogen.

SIEMENS

SIEMENS induction Air Plus: Ein Luftgütesensor misst permanent die Intensität bzw. den Verschmutzungsgrad des Dunstes und passt die benötigte Lüfterleistung automatisch an.

Wenn eine Dunstabzugshaube nicht gut funktioniert, IST SIE NUR EINE TEURE UND LAUTE KOCHFELDBELEUCHTUNG.



berbel
PRINZIP



Die effektivste Luftreinigung,
seit es Abzugshauben gibt –
mit Zentrifugalkraft, ohne Fettfilter.

Deshalb ist dafür
gute Beratung
entscheidend:

- Abluft oder Umluft oder Hybrid-Technik EcoSwitch? Aktivkohlefilter oder Permaltyfilter?
- Kosten des Filterwechsels, Reinigungsfreundlichkeit, Lautstärke

Bei uns können
Sie die
Dunstabzugshauben
ausprobieren!



MÖBEL
JAEGER
macht glücklich



www.moebel-jaeger.de

Stangenweise Frühlingsglück



Das A und O ist die Frische

Frischen Spargel erkennt man daran, dass die Stangen schön prall und fest sind. Reibt man sie vorsichtig aneinander, dann müssen sie quietschen. Die Schnittflächen dürfen nicht trocken und holzig aussehen. Spargel muss großzügig von unten in Richtung Köpfe geschält werden. Nichts ist schlimmer, als ein feines Spargel-Rezept auf den Tisch zu bringen, und dann eigentlich nur Fasern im Mund zu haben. Frischer Spargel kann auf die unterschiedlichste Weise zubereitet werden. Klassisch wird er in Wasser gekocht. Aber auch das schonende Dämpfen ist eine gern verwendete Zubereitungsweise. Wir haben ein paar tolle Rezepte für Sie!

Geschmackvoll

Ofenspargel mit Linsen-Vinaigrette und Stampfkartoffeln

Zubereitung:

1. Den Backofen auf 200 Grad Umluft vorheizen. Den weißen, geschälten Spargel auf ein mit Backpapier belegtes Backblech legen und mit einer Marinade aus 1 EL Rapsöl, 1/2 TL Ahornsirup und 1/4 TL Steinsalz einpinseln. Für ca. 20-30 Minuten auf mittlerer Schiene backen.
2. Die geschälten Kartoffeln in Stücke schneiden und in Salzwasser gar kochen.
3. Für die Vinaigrette die Belugalinsen 15-20 Minuten in Wasser (wichtig: ohne Salz) kochen und danach mit den übrigen Zutaten verrühren.
4. Die gegarten Kartoffeln stampfen. Hafermilch und 1 EL Rapsöl unterrühren. Alles zusammen anrichten und die Vinaigrette über den Spargel verteilen.



Die Vinaigrette aus Belugalinsen, Leinöl und Balsamico kommt kurz vorm Servieren über Ofenspargel mit Stampfkartoffeln. Foto: Vsse E.V./Heimatgemüse - Sarah Greger/dpa-mag

Sie wollen ein Spargel-Gericht ganz ohne klassische Butter oder Hollandaise? Dann ist vielleicht die Kreation des Verbandes Süddeutscher Spargel- und Erdbeeranbauer genau das Richtige.

Das braucht man:

- 600 g weißer Spargel
- 400 g mehligkochende Kartoffeln
- 100 ml Hafermilch
- 2 EL Rapsöl (mit Buttergeschmack)
- 1/2 TL Ahornsirup, Steinsalz, Schwarzer Pfeffer

Für die Vinaigrette:

- 30 g Belugalinsen, 2 EL Leinöl, 3 EL Balsamico Creme, Steinsalz, Schwarzer Pfeffer



Offen für Ihren Einkauf.
Montag - Samstag
von 7

bis **22** Uhr geöffnet.

Jeden Tag ein bisschen besser. **REWE**

REWE Drietchen oHG
Städersweg 1
37242 Bad Sooden-Allendorf

Rhabarberkuchen

mit frischem Rhabarber aus Gläßners Garten!*

Wie bei Oma!

Landbäckerei
Bechthold · Stange

*Fruchthandel Gläßner
Hitzerode



Flux Biohotel erhält den Grünen Stern vom Guide MICHELIN

Besondere Auszeichnung zum 3. Mal in Folge

Stolz und glücklich hat das Team vom Flux Biohotel die Nachricht des Guide MICHELIN über die erneute Auszeichnung gefeiert. Die Freude ist groß, besonders, weil das Team sich so in seiner kontinuierlichen nachhaltigen Arbeit bestätigt sieht.



Mit Leidenschaft am Herd: Marius Mirchel, Küchenchef im Flux Biohotel.



Der Grüne Stern zeichnet Restaurant aus, die sich durch besonderes Engagement für nachhaltige Gastronomie hervorheben. Die ausgewählten Adressen kombinieren ein kulinarisches Erlebnis auf höchstem Niveau mit Umweltbewusstsein.

Im Flux sind per se alle Speisen und Getränke in Bio Qualität und das auch schon lange.

2009 hat sich das Unternehmen Bio zertifizieren lassen. Darüber hinaus ist Regional immer erste Wahl und so werden gute Geschäftsbeziehungen zu den langjährigen Lieferanten aus der Region gepflegt. Aber das reicht dem engagierten Unternehmen noch nicht, auch auf anderen Ebenen steht Nachhaltigkeit ganz hoch im Kurs: Ökostrom, ein eigenes Blockheizkraftwerk, energiesparende Technik, Naturkosmetik auf den Hotelzimmern, Recycling Verbrauchsmaterial, ökologische Reiniger, keine Portionspackungen, möglichst Pfandgebilde und Ressourcenschonendes agieren auf allen Ebenen.



„Alles fließt“ heißt es passender Weise bei dem direkt an der Werra gelegen Hotel-Restaurant, das bedeutet, Veränderungen und Wandel sieht man hier als Chance und Möglichkeit sich weiter zu verbessern. Als neueste Veränderung gab es ein neues Konzept der Speisekarte. Das gesamte Speisenangebot ist fokussiert auf pflanzenbasierte Speisen, das heißt, erstmal sind alle Gerichte auf der Karte vegan. Dann kann man sich nach Lust und Laune Fleisch oder Fisch als Beilage hinzubestellen. Diese veränderte Perspektive schafft Platz für neue Betrachtungsmöglichkeiten. Nicht das Fleisch steht wie so häufig im Fokus, sondern all die tollen Möglichkeiten, die die Pflanzenküche so zu bieten hat. Ganz wichtig ist, niemand wird ausgeschlossen, alle sind mit Ihren Vorlieben willkommen. Der Mensch als Ganzes steht im Vordergrund. Mit diesem neuen Projekt will das Flux noch mehr zum Klimaschutz und der Biodiversität beitragen.

FLUX
BIOHOTEL IM WERRATAL

FLUX-BIOHOTEL.DE
+49 5541 9980

Alles fließt

Stellenmarkt



Impressum

Geschäftsführender Herausgeber: Jörg Christian Bornhoff | Mundus Marketing & Interactive GmbH, Sichelsteiner Weg 2, 34346 Hann. Münden, Tel. 05541 95799-0, info@mundus-online.de, www.mundus-online.de | **Kaufmännische Leitung:** Claudia Tarsa | **Verkauf:** Nadine Rohpeter (Ltg.), Heidrun Wegener-Kerff, Sinja Nordhausen, Carsten Eichenberg, Frank Rothmeyer | **Redaktion:** Susanne Wesche, Martina Stöneberg, redaktion@mundus-online.de | **Grafik & Layout:** Ahmed Granica (Ltg.), Alice Walter, Hannah Marten | **Social Media:** Viktoria Kuke, Janne Amend | **Vertrieb:** Jan Kerff | Erscheint monatlich, postalische Verteilung an alle Haushalte im Werra-Meißner-Kreis sowie Auslage an ausgewählten Ablaustellen | **Druck:** DDM GmbH & Co. KG, Frankfurter Straße 168, 34121 Kassel | **Auflage:** 60.000 Stk. | Bild- und Textnachweis – soweit nicht anders angegeben – Mundus Marketing & Interactive GmbH, Adobe Stock, Shutterstock, Fotolia, Pixabay, bei Gewinnspielen ist der Rechtsweg ausgeschlossen. <https://www.meinwmk.de>

Die **Alfred Zindel AG** ist ein Familienunternehmen, das sich seit mehreren Jahrzehnten mit dem Import und der nationalen Verteilung von tiefgefrorenem Obst und Gemüse beschäftigt.

Zur Verstärkung unseres Fuhrpark-Teams suchen wir zum nächstmöglichen Termin

eine/n **Berufskraftfahrer/in** (m/w/d).

Bei uns erwarten Sie unter anderem

- ... ein moderner Fuhrpark mit festem LKW (LKW: DAF, Trailer: Schmitz Cargobull)
- ... leistungsgerechte Bezahlung
- ... regelmäßige Arbeitszeiten (ohne Wochenenden)

Sie bringen vor allem mit

- ... Führerschein CE/2 sowie Fahrerkarte inkl. Module
- ... Deutschkenntnisse in Wort und Schrift
- ... Erfahrung im Umgang mit Sattelzügen



Wir freuen uns auf Ihre schriftliche oder telefonische Kontaktaufnahme!

**Alfred Zindel AG | Eschweger Str. 2
37215 Witzenhausen | job@zindel-frucht.de | Telefon 05542 6090**



Junge Menschen haben oft große Schwierigkeiten ihren Weg zu finden und zu authentischen, umsichtigen, selbstverantwortlichen und liebevollen Persönlichkeiten heranzuwachsen. Sie dabei zu unterstützen, ist das Anliegen der Second Home Wohngruppe.

Unser Team besteht aus Fachkräften mit pädagogisch-therapeutischer Ausbildung, die sie im Rahmen ihre unterschiedlichen Fachrichtungen auf diesem Weg begleiten. Zur Erweiterung unseres Teams in der pädagogischen/therapeutischen Betreuung suchen wir in Vollzeit oder Teilzeit

Sozialpädagogen / Erzieher o.ä. (m/w/d) als pädagogische oder therapeutische Fachkraft

Unser Angebot:

- Teamanbindung, kollegiales Miteinander
- Leistungsgerechte Vergütung
- individuelle Arbeitszeitmodelle
- begleitete fachliche Beratung
- Team-Supervision
- Fortbildungsangebote
- Gesundheitsprävention

Weitere Informationen finden Sie auf unserer Homepage.

Sollten Sie Interesse haben, senden Sie bitte Ihre Bewerbungsunterlagen an:

Second Home UG, Geschäftsführung: Karolina Hix

St. Annen 5, 37242 Bad Sooden-Allendorf

E-Mail: leitung@secondhome-wohngruppe.de

www.secondhome-wohngruppe.de
[Instagram.com/st.annen_wohngruppe](https://www.instagram.com/st.annen_wohngruppe)
www.facebook.com/secondhomewohngruppe

Bauingenieur (m/w/d) ab sofort gesucht!

Dipl.-Ing., Bachelor oder Master

**Vollständige Stellenanzeige unter:
www.bauverein-muenden.de**

Das erwartet Sie u.a.:

- ein nettes, kooperatives Team
- unbefristeter Arbeitsvertrag
- 39 Std./Woche
- 30 Tage Urlaub/Jahr
- Urlaubs- und Weihnachtsgeld
- Mobiles Arbeiten

**Bewerbung bis zum
29.04.2022 an:**

Gemeinnütziger Bauverein
in Münden eG
Herrn Jörg Wieland
Wiershäuser Weg 17
34346 Hann. Münden oder:
wieland@bauverein-muenden.de



Gemeinnütziger Bauverein
Münden eG





Kochgarten



Nordhessische Genussmeile im Garten

Am 28. Mai ist es so weit: MAIA in Waldkappel

Am 28. Mai dreht sich alles um Genuss, Geschmack, Essen und Trinken. Zahlreiche regionale und überregionale Aussteller präsentieren ihre Produkte auf der „Nordhessischen Genussmeile“ in Waldkappel. Es kann verkostet und probiert werden. Für musikalische Highlights zum Ausklang des Abends ist ebenfalls gesorgt.

Die Veranstaltung wird von „Kochgarten“ und „Cooklounge BBQ“ ausgerichtet. Die beiden Firmen bieten ihren Kunden einen Catering-Service der besonderen Art. Bereits auf der „Deutschen Grillmeisterschaft 2018“ in Fulda zeigten sie zusammen, was die professionelle BBQ-Welt zu bieten hat! In Zukunft können Sie „Kochgarten“ und „Cooklounge BBQ“ zu Ihrer Veran-



Vicky Bommhardt
Elektro • Heizung • Lüftung • Sanitär
Planung • Ausführung • Betreuung

**Zur Verstärkung für unser Team
suchen wir Dich!**

BS Witzhausen FOS Gestaltung



Wird's mal tricky, frag das Team von Vicky!

Telefon 0 56 58 - 10 42
Landstraße 51 - 53 | 37284 Waldkappel-Bischhausen
Internet: www.bommhardt-haustechnik.de



Wir backen
das Brot
für Ihre
Grillparty!










staltung buchen und beim Smoken und Grillen vor Ort Ihre persönlichen Lieblings-BBQ-Gerichte zubereiten lassen.

Die Palette der Angebote des Kochgartens ist groß: Aktiv- und Eventkochen, BBQ- Catering, Themenabende sowie Weine, Kaffee, Gewürze und so manche regionale Spezialität hält der Kochgarten für Sie bereit.

Für die Nordhessische Genussmeile gibt es ein begrenztes Kartenkontingent.

Melden Sie sich an über:
kochgarten-bommhardt.de/maia-2022

Weitere Infos:
www.kochgarten-bommhardt.de

www.gutshof-jestaedt.de

Das Original
aus dem Werratal

Familie Wicke
 Gut Jestaedt
 37276 Meinhard
 0 56 51 / 2 19 34

Tu's hier
im WERRA-MEISSNER-LAND

Spargel und Kartoffeln vom Gutshof

Höchste Rindfleischqualität aus Kaufungen

STIENS BEEF GmbH auch auf der Genussmeile Nordhessen

Viel Platz in den Stallungen und die Berieselung der Standflächen mit geschnittenem und gereinigtem Stroh: Auf dem Rinderhof der STIENS agrar in Kaufungen steht das Tierwohl an erster Stelle. „Ein besonders natürliches Klima erreichen wir dabei auch innen durch reichhaltiges Tageslicht und perfekte Belüftung. Die Seitenwände der Rinderställe lassen sich nahezu komplett öffnen und bieten zusammen mit der Firstbelüftung eine perfekte Zirkulation. So wird bei uns die Ammoniakbelastung in der Aufzucht der Rinder praktisch vollständig vermieden“, beschreibt das Unternehmen seinen Hof.

Im September 2018 gründete Georg Stiens eine neue Firma und sagt: „Die STIENS BEEF GmbH ist die logische Fortführung unserer Idee einer erfüllenden Rinderzucht bei STIENS agrar.“ Erklärte Mission sei dabei: Höchste Rindfleischqualität vom Lande deutschlandweit vermarkten.

STIENS Meisterfleisch können Sie im Hofladen kaufen oder im Online-Shop eine direkte Lieferung nach Hause anfordern. Die Ware wird in passende Boxen mit Kühl-Packs verpackt und mit DHL geliefert. Weitere Infos und Online-Shop unter: www.stiens-beef.de

STIENS BEEF
DAS MEISTERFLEISCH.

EXQUISITES PREMIUM-FLEISCH
DIREKT VOM ZÜCHTER

REGIONAL UND NACHHALTIG
WOHLFÜHLKLIMA FÜR UNSERE RINDER

HOFLADEN UND ONLINESHOP
WWW.STIENS-BEEF.DE

Upcycling: Bunte Pflanz- und Blumengefäße selbst machen

Blickfänger aus der Mülltonne

Alte Shampoo- und Putzmittelflaschen lassen sich zu dekorativen Vasen recyceln. Eine alte Salatschüssel dient als Übertopf, ein alter Krug wird angemalt zum Hingucker. Für diese Bastelideen brauchen Blumenfreunde laut dem Portal „Tollwasblumenmachen.de“ nur ein bisschen matte, für glatte Oberflächen geeignete Pastellfarbe und Pinsel.

Ein Design macht Krüge zum Ensemble

Besonders schön macht es sich, wenn unterschiedlich große, alte Krüge und Vasen mit demselben Design versehen und so zum Ensemble werden. Hierfür bietet sich eine hellblaue Grundierung mit weißen Streifen an. Dieses Muster passt besonders gut zu zarten Sträußen in lila, gelb, orange und weiß.

Eine weitere Idee: ungenutzte Salatschüsseln als Übertöpfe nutzen. Besonders Pflanzen mit hängenden Ranken machen sich gut in den kuppelförmigen, flachen Schalen.

Zarte Blumen in aufgehübschten Shampoo-Flaschen
Wer es außergewöhnlich mag, kann alte Putzmittel- und Shampoo-Flaschen aufbewahren. Mit verschiedenen matten, für glatte Oberflächen geeignete Farben bemalt, werden sie zu ausgefallenen Vasen für einzelne Blumen. Die sollten allerdings nicht zu schwer sein. (dpa)



Matte Pastellfarben machen alte Plastikflaschen zu ausgefallenen Vasen für einzelne Blumen.

(Foto: Wilfried Overwater/Tollwasblumenmachen.de/dpa-mag)



JRMöbel

Großer

25% auf Küchenbestellungen

10% auf alle Neubestellungen

30 Jahre Jubiläum

Thüringer Str. 20
37269 Eschwege
Tel.: 05651/9264-0

JUBILÄUMS-VERKAUF

JUBILÄUMS-FINANZIERUNG **0, NIX**

Im Trend liegt, was gefällt

Unser Zeichen: Sechs Ideen zur Gestaltung von Eheringen



Sie suchen einen Ehering? Von Trends zu sprechen, ist hier schwierig. Denn im Trend liegt das, was einem Brautpaar gefällt - und zwar auf Dauer. Nun sind Geschmäcker ja sehr verschieden, trotzdem lassen sich ein paar übergreifende Merkmale für den Ringkauf erkennen:

Trend 1: Unikate fürs Leben

Das Design ist oft zeitlos und nicht zu schlicht. Ausgefallen und kreativ gestaltete Ringe kommen bei den Heiratswilligen an, berichtet Joachim Dünkelmann, Geschäftsführer des Bundesverbands der Juweliere, Schmuck- und Uhrenfachgeschäfte. Paaren sei es oft auch wichtig, dass ihre Ringe ein Unikat sind, sagt Guido Grohmann, Hauptgeschäftsführer des Bundesverbands Schmuck, Uhren, Silberwaren und verwandte Industrien.

Trend 2: Gravuren 2.0

Das Individuellste am Ring ist die Gravur. Natürlich dürfen das Hochzeitsdatum und der Name des Partners für viele nicht fehlen. Aber da ist noch so viel mehr möglich: Symbole, Muster, Sprüche und Abdrucke von handschriftlichen Notizen. „Möglich sind auch der Fingerabdruck oder ein QR-Code“, ergänzt Grohmann. So ein vom Smartphone scanbares Zeichen kann zum Beispiel zu einer Website mit Botschaft führen.

Eine Alternative sind zwei halbe Gravuren. Etwa ein zweiseitiges Symbol oder ein entsprechend aufgeteilter Text, der sich auf beide Eheringe verteilt. Das kann eine Zeile aus einem Gedicht oder Lied sein, ein Herz oder ein selbstgestaltetes Logo.

Trend 3: Ringe zum Stapeln und Puzzeln

Verlobungsring, Ehering und Memoire- oder Ewigkeitsring: Solche Kombinationen sind bei Paaren gefragt, sagt Experte Grohmann. Diese Ringe für jeweils besondere Momente der Beziehung tragen vor allem Frauen gerne an einem Finger übereinander.

Damit Ring-Duos und gar -Trisets nicht zu schwer wirken, sind schmale, filigrane Formen beliebt. Der Ehering darf für Trägerinnen gerne etwas breiter und luxuriöser ausfallen als der für die Verlobung oder spätere Liebesbeweis. Ein Tipp: Trägt der Ring für die Trauung einen Stein, hebt sich dieser in Form eines Kissenschliffs besonders hervor.

flick-flack Moden
Baby Kinder
Jugendliche Damen Herren

Bischofstr. 13, 37284 Bischhausen
Tel.: 0 56 58 - 83 36

Öffnungszeiten nach Terminvereinbarung

Startgeld für den Mai!
Markenmode für die ganze Familie

Ab sofort bis Samstag 28.05.2022

10 € GUTSCHEIN

ab einem Einkauf von 35 €.
Gültig bis 28.05.2022
gegen Vorlage dieses Gutscheins.

20 € GUTSCHEIN

ab einem Einkauf von 70 €.
Gültig bis 28.05.2022
gegen Vorlage dieses Gutscheins.

Diese Aktion ist nicht mit anderen Rabattaktionen kombinierbar. Ausgenommen reduzierte Ware und Festmode. Die Gutscheine sind pro Kunde einmal einlösbar.

Terminvereinbarung unter Beachtung der allgemeinen Hygienevorschriften.

Passat nicht, gibt's nicht!
Wir haben für jedes Kind die richtige Hose!

Facebook.com/flick-flack-moden

IHRE FACHBERATUNG FÜR

Trauringe

DIE 1. WAHL BEI QUALITÄT

NEUE KOLLEKTION

Diamonds Graded by **GIA**

B

JUWELIER BABYLON
FRIEDRICHSTRASSE 111 • 37111 • 1996

STAD 34 37269 ESCHWEGE TEL. 05651-70859

Was ist das BerufsAbitur?

Gesellenbrief plus Hochschulreife

Mit dem sogenannten BerufsAbitur steht Azubis mit Gesellenbrief der Weg an die Hochschule offen. Auf dieses Angebot, das vom Zentralverband des Deutschen Handwerks und der Kultusministerkonferenz ins Leben gerufen wurde, macht das Portal «abi.de» aufmerksam. Mit dem BerufsAbitur lässt sich parallel zu

einer Berufsausbildung die allgemeine oder Fachhochschulreife erlangen.

Unterschiedliche Modelle

Allerdings wird das BerufsAbitur derzeit nur in neun Bundesländern angeboten: Dazu gehören Baden-Württemberg, Bayern, Berlin, Hamburg, Hessen, Niedersachsen, Nordrhein-Westfalen, Rheinland-Pfalz und Sachsen. Azubis haben während der Ausbildung abends und am Wochenende Zusatzunterricht, der zur Fachhochschulreife führt. Wer ein Jahr weiter in Vollzeit Unterricht besucht, kann die allgemeine Hochschulreife bekommen.

Bildungsexperten empfehlen Interessierten sich an die Ausbildungsberatung der regional zuständigen Handwerkskammer oder der Industrie- und Handelskammer zu wenden. Hier gibt es Infos zu passenden Berufsschulen. Auch mit dem Ausbildungsbetrieb sollte sich Azubis zur angestrebten Doppelqualifizierung abstimmen.



Witzenhäuser
Nachhilfe
Die Nachhilfe-Profis für:  **NEU! Mathematik**
auch als Tele-Unterricht.

Deutsch, Englisch, Latein, Französisch, Russisch,
Spanisch, Mathematik, Biologie, Physik, Chemie & WL

Steinstraße 2 | 37213 Witzenhausen | Tel. 05542/999812 und 05542/8969
Mo. bis Fr. von 14 bis 17 Uhr und nach Vereinbarung
www.witzenhausen-nachhilfe.de

Studiengang Tourismusmanagement

Die Corona-Pandemie traf und trifft unsere Reise- und Eventbranche in besonderem Maße. Weltweite Reisewarnungen und lokale Reisebeschränkun-

gen stellen Unternehmen und Destinationen vor große Herausforderungen. Risiken und Aufgaben wie zunehmende Mobilität, Klimawandel oder soziokulturelle Konfrontation durch Overtourism sind in der Pandemie vorübergehend in den Hintergrund gerückt – doch längst nicht gelöst. So bat die „Auszeit“ Unternehmen auch eine Chance, ihre Reise- und Dienstleistungsangebote kritisch zu hinterfragen und veränderten Reisebedürfnissen anzupassen.

In der Zeit nach den Einschränkungen wird es darauf ankommen, die Branche wiederzubeleben – Tourismus neu zu denken! Hier sind Sie als zukünftige Tourismus- und Eventexpert*innen gefragt und gefordert. In der DIPLOMA Hochschule lernen unsere Studierenden nicht nur, wie sich der Tourismusmarkt theoretisch verändern und neu erfinden muss – sie setzen das Gelernte auch direkt in die Praxis um. In Projekten mit Reiseveranstaltern, Hotels oder Destinationen werden touristische Leitbilder analysiert und gemeinsam zukunftsfähige Positionierungskonzepte entwickelt.

Im Präsenzstudium ‚Tourismusmanagement (B.A.)‘ bereiten wir Sie in 6 Semestern optimal auf die lokalen und globalen Herausforderungen einer zukunftsorientierten Tourismus- und Eventbranche vor: mit innovativen Lernformaten, dem Einsatz neuer Technologien, interkulturellen Studienprojekten sowie Exkursionen im In- und Ausland.



**Studium und Ausbildung
am Campus in
Bad Sooden-Allendorf!**

- Soziale Arbeit (B.A.)
- Kindheitspädagogik (B.A.)
- Betriebswirtschaft (B.A.)
- Tourismusmanagement (B.A.)
- Mechatronik (B.Eng.)
- Wirtschaftsingenieurwesen (B.Eng.)
- Physiotherapie (B.Sc.)
ausbildungsbegleitend
- Ausbildung Physiotherapie schulgeldfrei

**Beratungstag
am 20.05.2022,
14 - 17 Uhr!**

In Kooperation mit den
**BERND BLINDOW
SCHULEN**

DIPLOMA
DIPLOMA HOCHSCHULE
Private Fachhochschule Nordhessen
University of Applied Sciences

Das komplette
Studienangebot unter:
diploma.de
+49 (0)5652 58777-0

KÜCHEN- PLANUNGSTAGE

JETZT
bis zu **1.000€**
PLANUNGS-
VORTEIL
SICHERN!

Jetzt exklusive Vorteile sichern!

Planen Sie mit uns
Ihre Traumküche!



Termin-Planungs-Hotline:
Tel. 05651 - 92230



KÜCHEN KOMPETENZ

✓ Kreative & individuelle Beratung

Jede Küche ist nur so gut wie die Beratung, die hinter ihr steht. Bei uns werden Sie von professionellem Fachpersonal in allen Fragen beraten. Selbstverständlich auch zu Ihrem Wunschtermin.

✓ Millimetergenaue Küchenplanung

Aufgrund Ihrer Raummaße erstellen wir millimetergenaue Skizzen sowohl von den Grundrissen als auch 3-dimensional, selbstverständlich farbig und fotorealistisch.

✓ Aufmaß bei Ihnen zu Hause

Eine Einbauküche wird für Sie individuell nach Maß gefertigt. Deshalb kommt es auch auf fachmännisch genaues Ausmessen an. Wir beschäftigen Spezialisten, die vor Ort die genauen Raummaße sowie die Lage der Elektro- und Wasseranschlüsse als Grundlage für die exakte Planung ermitteln.

✓ Küchenmontage

Unsere professionellen Montageschreiner sind intensiv geschult und montieren millimetergenau. Jeder Handgriff sitzt, auch bei komplizierten Grundrissen.

✓ Installation der Anschlüsse

Wir übernehmen die fachgerechte Montage der Elektro- und Sanitäranschlüsse für Sie.

Besuchen Sie uns
auch hier



HARTMANN

W O H N I D E E N

Kuhtrift 3 | 37269 Eschwege | 05651 9223-0 | Öffnungszeiten: Di.-Fr.: 9 -19 Uhr | Sa.: 9 -14 Uhr

www.hartmann-wohndecken.de

Das starke Team für Ihre Küche



www.persch-die-kueche.de

**Erfahrung &
Kreativität:
Qualität.**



**Peter Persch
... die Küche!**

Donnershag 4 · 36205 Sontra · Telefon 05653 9194 90