

# mein **wmk**

**MÖBEL**  
**JAEGER**  
macht glücklich

Wohnoasen entdecken:  
Alles für Ihr Wohnzimmer...

Mehr auf Seite 08

Foto: Claudia Tröger

# 06

Nachhaltige Nutzung  
heißt auch „Aufessen“

Im Gespräch mit Schafhalterin Christel Simantke

# 26

„Traut euch!“

Jana Borgia teilt ihre Erlebnisse  
als Kirschenkönigin



**2**  
BRILLEN  
MITNEHMEN

NUR  
**1**  
ZAHLEN

Marleen Gabriel,  
Neusehland

Beim Kauf Ihrer neuen Brille haben Sie freie Wahl aus allen Fassungen und Gläsern unseres gesamten Sortiments.\* Ein **zweites Paar Gläser in der gleichen Glasqualität** und Sehstärke und eine Fassung aus unserer großen easy fashion-Kollektion \*\* sind im Frühlingspaket enthalten!

\* Ausgenommen sind nur Smile-Gläser, Komplettbrillen und der Neusehland Webshop.

\*\* Fassungen anderer Marken für die zweite Brille sind gegen Aufpreis selbstverständlich möglich.

Angebot nicht kombinierbar mit anderen Aktionsangeboten, gültig bis 31.05.2025. Wir behalten uns vor, die Aktion zu verlängern.

**Eschwege** Stad 36  
Telefon (0 56 51) 2 29 08 50

**Über 40-mal in und um Hessen**  
Eine Information der  
Neusehland Hartmann GmbH & Co. KG,  
Schöne Aussicht 5, 35396 Gießen  
[neusehland.de](http://neusehland.de)

**neusehland**  
Mein Augenoptiker & Hörakustiker

– Editorial –

Eine Botschaft für alle jungen Frauen, für die Nachhaltigkeit in der Tiernutzung und Ideen für die Ostertage

## Liebe Leserinnen und Leser,



Frühling liegt in der Luft – und mit ihm frische Geschichten, starke Persönlichkeiten und neue Perspektiven. Diese Ausgabe von „Mein WMK“ blickt auf Menschen, die mit Herz und Engagement etwas bewegen.

Gleich zwei Geschichten prägen dieses Heft: In Roßbach bewahrt Schafhalterin Christel Simantke mit ihrer Walachenschafherde nicht nur eine alte Nutztier rasse, sondern zeigt, wie nachhaltige Tierhaltung und Naturschutz Hand in Hand gehen – und warum „Aufessen“ manchmal Teil des Erhalts ist.

Einen ganz anderen, aber ebenso inspirierenden Weg geht Jana Borgia. Als Kirschenkönigin hat sie Witzenhausen auf zahlreichen Bühnen vertreten und

teilt mit uns ihre persönlichen Erfahrungen, Herausforderungen – und eine klare Botschaft an junge Frauen: „Traut euch!“

Dazu finden Sie in dieser Frühlingsausgabe besondere Osterseiten mit kleinen Tipps und Geschichten rund

ums Fest – sowie Ausflugsempfehlungen für alle, die unser schönes Werra-Meißner-Land aktiv erleben möchten.

Wir wünschen Ihnen viel Freude beim Lesen – und einen wunderbaren Start in die helle Jahreszeit.

Herzlichst

**Susanne Wesche**  
Redakteurin

[wesche@mundus-online.de](mailto:wesche@mundus-online.de) oder  
01716825995

Haus Salem  
Witzenhausen  
Evangelische Altenhilfe  
Gesundbrunnen

**Menschlichkeit pflegen**

**Unsere Leistungen**

- Vollstationäre Pflege
- Kurzzeitpflege
- Palliative Pflege
- Eingestreuete Tagespflege
- Demenzbereich
- Hauseigene Küche

Sprechen Sie uns an. Wir beraten Sie gern.  
**05542 5036-300**

Am Johannisberg 4, 37213 Witzenhausen  
[info@witzenhausen-gesundbrunnen.org](mailto:info@witzenhausen-gesundbrunnen.org)  
[witzenhausen.gesundbrunnen.org](http://witzenhausen.gesundbrunnen.org)

**Pflegefamilie werden**

Geben Sie Kindern ein Zuhause

[www.pflegefamiliewerden.de](http://www.pflegefamiliewerden.de)  
**Jugendhilfe Süd-Niedersachsen e.V. - JSN -**  
Verbund südniedersächsischer Jugendämter

## Schreiben Sie mit!

Ihre Zeilen für die Eschweger Geschichtsblätter 2025

**S**ie sind begeistert von Eschwege, dem Johannisfest oder dem OPEN FLAIR? Sie haben Erinnerungen, Gedanken oder kreative Ideen, die Sie in einem Gedicht festhalten möchten?

Die Schlaraffia am Eschenwege e.V. und der Geschichtsverein rufen dazu auf, Gedichte für das Sonderheft der Eschweger Geschichtsblätter 2025 einzureichen. Willkommen sind neue und alte Werke zu den Themen Eschwege, Johannisfest, Dietemann oder OPEN FLAIR. Ob klassisch oder modern, humorvoll oder nachdenklich –



jede kreative Stimme zählt! Nutzen Sie die Möglichkeit, Ihre Zeilen in einer regionalen Publikation zu veröffent-

lichen und Teil einer besonderen literarischen Sammlung zu werden. Die Auswahl der Beiträge erfolgt durch die Eschweger Schlaraffen in Zusammenarbeit mit dem Geschichtsverein. Das Sonderheft erscheint voraussichtlich in KW 26, also kurz vor dem Johannisfest.

**Einsendeschluss: 30. April**

Schicken Sie Ihr Gedicht an:

- Jocheng63@gmail.com
- kantzleramt@schlaraffia-am-eschenwege.de

## Bühne frei für die Traumfabrik

Theater-AG der Grundschule BSA zeigt ein fantasievolles Stück

**A**m Mittwoch, 23. April, lädt die Theater-AG der Grundschule Am Brunnen vor dem Tore zur Aufführung ihres Stücks „Traumfabrik – Reise durch die Träume“ ein. Beginn ist um 17:00 Uhr im Werratal Kultur- und Kongresszentrum in Bad Sooden-Allendorf. Die Veranstaltung ist Teil der 29. Märchenwoche.

Das fantasievolle Theaterstück bietet einen Blick hinter die Kulissen der geheimnisvollen Traumfabrik – einem Ort, an dem Träume entstehen. Doch nichts verläuft wie ge-



Das Stück der Theater-AG der Grundschule am Brunnen ist Teil der 29. Märchenwoche. Foto: Grundschule Am Brunnen

plant. Wer träumt was, und warum? Die Kinder entführen das Publikum in eine magische Welt voller Fragen und Überraschungen.

Unter der Leitung von Lehrer und Theaterpädagoge Gustav Beyer entwickelten die Kinder das Stück selbst – inklusive Bühnenbild und Kostümen. Der Schulchor unter der Leitung von Theresa Rohmund begleitet die Aufführung musikalisch. Licht- und Nebel effekte von Franz Kämmer setzen die Traumwelt atmosphärisch in Szene. Der Eintritt ist frei.

## Pflanzaktion in Ziegenhagen

800 Jahre Witzenhausen: 800 Bäume für die Region

**I**m Jahr 2025 feiert Witzenhausen 800 Jahre Stadtrechte. Dieses Jubiläum nimmt die Stadt Witzenhausen zum Anlass, das Kirschenland und dessen Blütenpracht zu erhalten. Im Frühjahr 2024 begann man im Stadtgebiet 800 Kirschbäume zu pflanzen und ist nun auf der Suche nach Paten für die Kirschbäume.



Am Samstag, 5. April, ab 10:00 Uhr, werden auf der Pflanzfläche – oberhalb des Friedhofs in Ziegenhagen –

Zwölf weitere hochstämmige Kirschbäume gepflanzt. Für die Aktion in Ziegenhagen sind bereits alle Bäume

vergeben. Die nächste Pflanzaktion wird im Herbst dieses Jahres stattfinden. Wenn diese Zwölf Bäume gepflanzt sind, wurden insgesamt 107 Bäume gepflanzt.

Für 95,00 € können Sie eine Patenschaft erwerben. Die weiteren Kosten für das Pflanzen und die Pflege trägt die Stadt Witzenhausen. Interessierte registrieren sich auf [www.kirschenland.de](http://www.kirschenland.de) oder melden sich bei der Tourist Information Witzenhausen unter 05542 60010

## Förderung für gelebte Inklusion am Kochsberg

Mit 128.000 Euro unterstützt der LWV die Modernisierung des Inklusionshotels

**D**as Inklusions- und Panorama-Hotel Kochsberg in Meinhard-Grebendorf wurde mit 128.000 Euro vom Integrationsamt des LWV Hessen gefördert. Der Bewilligungsbescheid wurde von Landesdirektorin Susanne Simmler an Georg Forchmann, Geschäftsführer der Werraland-Beschäftigungsgesellschaft, überreicht. Mit dem Geld konnten wichtige Maßnahmen zur Barrierefreiheit und Verbesserung der Arbeitsbedingungen umgesetzt werden. Elf Zimmer wurden barrierefrei



Die Übergabe des Bewilligungsbescheids für das Inklusions- und Panorama Hotel Kochsberg. Foto: Lars Winter

umgebaut, Tagungsräume modernisiert und neues Mobiliar angeschafft. Simmler betonte die Bedeutung des Projekts für Inklusion und Teilhabe am Arbeitsmarkt. Landrätin Nicole Rathgeber lobte das Hotel als wertvollen Ort des Miteinanders im Werra-Meißner-Kreis. Forchmann sieht in der Förderung eine Anerkennung der geleisteten Arbeit und eine Investition in die Zukunft: „Trotz schwieriger Bedingungen investieren wir weiter in einen inklusiven und attraktiven Arbeitsplatz.“ (sw/red)

# Nachhaltige Nutzung heißt auch „Aufessen“

Schäferin Christel Simantke setzt sich für bedrohte Nutztierassen ein

Mehr Informationen:



Walachenschafhof Schafland17

Ein Artikel von  
Susanne Wesche

Hochwertiges Lammfleisch, Felle und weitere Produkte werden direkt ab Hof verkauft – eine bewusste Entscheidung gegen Massenproduktion und anonyme Handelsketten. „Wenn man den Wert dieser Tiere wirklich schätzt und die Rasse erhalten möchte, gehört auch eine nachhaltige Nutzung dazu“, betont sie. Und Nutzen beinhaltet Aufessen, denn ansonsten ist keine vitale Herdenstruktur möglich und kann man nicht züchten. Darum hat Christel Simantke gemeinsam mit dem Team vom Naturschutzprojekt „Schaf schafft Landschaft“ und dem Familienbetrieb „Der Teichhof“ neue Produkte entwickelt: Bolognese und Gulasch vom Walachenschaf. Die Produkte sind saisonal beim Walachenschafhof von Christel Simantke in Roßbach (Stadtweg 12, 37216 Witzenhausen) und im Onlineshop des Projekts erhältlich: [www.holles-schaf.de](http://www.holles-schaf.de)

## FÜNF FRAGEN AN CHRISTEL SIMANTKE

### Was hat Sie dazu bewegt, sich speziell für das Walachenschaf zu entscheiden?

Es sollte eine von Aussterben bedrohte Rasse sein. Das Aussehen, der Ausdruck und das ursprüngliche Verhalten dieser Rasse haben mich sehr angesprochen, ebenso dass die Rasse akut gefährdet war und wir die Möglichkeit hatten, aktiv zur Erhaltungszucht des Walachenschafes beizutragen. 1999 zogen somit die ersten sechs Walachenschafe bei uns ein.

### Welche besonderen Eigenschaften zeichnen diese Schafrasse im Vergleich zu anderen aus?

Die Rasse zeichnet eine Vielfalt in der äußeren Erscheinung aus: sie dürfen weiß oder schwarz oder gefleckt sein, behornt oder hornlos sein; Böcke tragen immer sehr imposante Hörner. Sie sind ausgezeichnet in der Landschaftspflege und im Geschmack. Letzteres zeigt sich durch ein feinfaseriges, zartes Fleisch, das etwas an Wild erinnert.

### Welche Herausforderungen bringt die Haltung einer vom Aussterben bedrohten Rasse mit sich?

Der Gesamtbestand an Walachenschafen ist mit rund 400 – 500 Tieren in Deutschland sehr klein. In der Zucht erfordert dieser Umstand eine ausgetüftelte Planung, welche Böcke mit welchen weiblichen Schafen verpaart werden, um Inzucht zu vermeiden. Zur Deckzeit im Herbst haben wir daher mehrere Herden, jeweils mit einem Bock und einigen Auen. Wir stehen im aktiven züchterischen Austausch mit den Ursprungsländern der Rasse wie der Tschechischen und der Slowakischen Republik. Auch hier ist die Rasse vom Aussterben bedroht.

### Wie erleben Sie das Interesse von VerbraucherInnen an Ihren Produkten?

Verständlicherweise sind die Produkte nicht weithin bekannt, wir können und wollen ja auch nicht für einen großen Markt produzieren. Wir haben einen stabilen Kundenkreis, wer die Produkte kennt, möchte sie in der Regel nicht mehr missen. Interesse an der speziellen Rasse ist eher seltener vorhanden.

### Wie könnte man die Bedeutung alter Nutztierassen noch stärker ins öffentliche Bewusstsein rücken?

Über verschiedene Wege der Öffentlichkeitsarbeit, von der regionalen Zeitung bis hin zu Fernsehreportagen. Verbraucher:innen können die Haltung alter Nutztierassen fördern, indem Organisationen, die sich für den Erhalt der Rassen einsetzen, unterstützt werden, z.B. durch eine Mitgliedschaft. Die in Witzenhausen ansässige GEH (Gesellschaft zur Erhaltung alter und gefährdeter Haustierrassen) ist hier der ideale Ansprechpartner ([www.g-e-h.de](http://www.g-e-h.de)). Hier wird jährlich eine „Gefährdete Rasse des Jahres“ gewählt, die dann breit in den Medien vorgestellt wird. 2022 und 2023 waren die Walachenschafe die „Gefährdete Rasse des Jahres“.



**I**nmitten der sanften Hügel des Geo-Naturparks Frau-Holle-Land zieht eine ganz besondere Schafherde über die Wiesen: Walachenschafe, eine alte, vom Aussterben bedrohte Nutztierasse, die von der Witzenhäuser Schafhalterin Christel Simantke und einem dreiköpfigen „Schafteam“ mit Hingabe und Überzeugung gehalten wird. Mit ihren markanten Hörnern, dem langen Fell und ihrer Widerstandsfähigkeit sind sie perfekt an die Region angepasst. Doch ihre Bedeutung geht weit über ihr äußeres Erscheinungsbild hinaus – sie sind Teil eines größeren ökologischen Kreislaufs.

#### Landschaftspflege auf vier Beinen

Seit Jahrhunderten sind Schafe treue Begleiter des Menschen und wurden für ihre Wolle, Milch, ihr Fleisch und sogar als natürliche Landschaftspfleger geschätzt. Doch moderne Landwirtschaft mit leistungsbetonten Tierassen, niedrige Erzeugerpreise und günstige Importe haben dazu geführt, dass viele alte Haustierrassen in Vergessenheit geraten

sind. Schäferinnen wie Christel Simantke setzen sich aktiv für ihren Erhalt ein – nicht nur aus Überzeugung, dass altes Kulturgut erhalten bleiben sollte, sondern auch, weil diese Tiere einen unschätzbaren Beitrag zum Naturschutz leisten. „Schafe sind wahre Landschaftsgärtner“, erklärt sie. „Durch ihr Fressverhalten sorgen sie dafür, dass Wiesen nicht verbuschen, seltene Pflanzen erhalten bleiben und Lebensräume für viele Insekten und diverse Vogelarten erhalten bleiben.“

In Kooperation mit Naturschutzprojekten, darunter „Schaf schafft Landschaft“, trägt ihre Herde dazu bei, wertvolle Grünflächen zu pflegen. Besonders im Frau-Holle-Land spielen Beweidungsprojekte eine Schlüsselrolle, um die artenreichen Kulturlandschaften zu erhalten.

#### Direktvermarktung als Zukunftsperspektive

Um das Walachenschaf als wirtschaftlich tragfähige Rasse zu etablieren, setzt Simantke auf die Direktvermarktung.

”



Wenn man den Wert dieser Tiere wirklich schätzt und die Rasse erhalten möchte, gehört auch eine nachhaltige Nutzung dazu...

Christel Simantke

# ROLF BENZ

Erleben Sie luxuriösen Sitzkomfort mit den Sofas von ROLF BENZ! Zeitloses Design, edle Materialien und höchste Handwerkskunst vereinen sich zu einzigartigen Wohnträumen. Ob flexibel-modulares Konzept oder eleganter Klassiker – jedes Modell bietet individuellen Komfort und Stil. Perfekte Ergonomie trifft auf maßgeschneiderte Ästhetik. ROLF BENZ – für Wohnen mit Charakter made im Schwarzwald!



VIDA



SINA



MERA



MIKO

Besuchen Sie uns auf Social Media



# MÖBEL JAEGER

*macht glücklich*

**Göttingen-Weende** | Lutteranger 10 | Tel.: 0551 38360-0  
**Öffnungszeiten:** Montag geschlossen **Green Monday**  
Di. – Fr.: 10:00 – 19:00 Uhr | Sa.: 09:30 – 18:00 Uhr

**Witzenhausen** | Mündener Straße 19e | Tel.: 05542 603-25  
**Öffnungszeiten:** Montag geschlossen **Green Monday**  
Di. – Fr.: 09:30 – 19:00 Uhr | Sa.: 09:30 – 16:00 Uhr

CJ Jaeger ist ein Unternehmen der CJ Möbel GmbH & Co. KG, Mündener Str. 19e, 37213 Witzenhausen

[www.moebel-jaeger.de](http://www.moebel-jaeger.de)

# Frühling, wir sind dann mal draußen!

Entdecke den Werra-Meißner-Kreis von seiner schönsten Seite: märchenhaft, vielfältig und aktiv

Die Tage werden länger, die Sonne zeigt sich öfter – und pünktlich zu den Osterferien beginnt im Werra-Meißner-Kreis der Frühling in voller Pracht. Jetzt ist die beste Zeit, um die Wanderschuhe zu schnüren, aufs Rad zu steigen oder einfach draußen durchzuatmen – denn die Region hat so einiges zu bieten.

Wie wär's zum Beispiel mit einem Ausflug in den Geo-Naturpark Frau-Holle-Land? Hier geht's nicht nur durch traumhafte Landschaften – wer genau hinschaut, entdeckt auch Spuren aus der Urzeit. Und wenn wir schon bei Frau Holle sind: Auf dem Frau-Holle-Pfad am Hohen Meißner wandert man buchstäblich auf den Spuren der Märchenwelt.

## Mit dem Fahrrad durch den Werra-Meißner-Kreis

Wer es sportlich und nostalgisch mag, kann auf der Fahrraddraisine zwischen Bebra und Waldkappel entlang alter Gleise strampeln! Und für Naturfans lohnt sich ein Abstecher zum Grünen Band, wo Geschichte und Artenvielfalt Hand in Hand gehen. Weitere Tipps für spannende Ausflugsziele und Frühlingsabenteuer im Werra-Meißner-Kreis findest du auf den folgenden Seiten. Lass dich inspirieren!



Foto: pexels.com

# Engagiert für digitale Gottesdienste

Volker Lange produziert seit fast fünf Jahren Videogottesdienste für den Kirchenkreis Werra- Meißner

Von Susanne Wesche



Sein Engagement begann während der Corona-Pandemie, als Präsenzgottesdienste nicht möglich waren. Als langjähriges Mitglied des Kirchenvorstands übernahm er auf Bitten der Pfarrerin die ersten Videoaufnahmen – zunächst mit einfacher Technik. Mittlerweile hat Lange über 160 Videos erstellt, darunter zahlreiche für den offiziellen YouTube-Kanal des Kirchenkreises und einen musikalischen Adventskalender. Alle Videos sind auch auf seinem Kanal zu sehen:

<https://www.youtube.com/c/Volker-LangeBadSoodenAllendorf>

Seine Ausstattung ist inzwischen professioneller: Er filmt mit mehreren Kameras, nutzt Drohnentechnik und hochwertige Audioaufnahmen. Vor jedem Dreh investiert er Stunden in den technischen Aufbau und die Nachbearbeitung. Heute konzentriert sich Lange auf besondere Anlässe wie Weihnachts- und Erntedankgottesdienste oder Veranstaltungen mit prominenten Gästen. Seit

kurzem produziert er auch Videos für die Erlebnis Kirche St. Crucis mit Pfarrer Hubertus Spill. Neben kirchlichen Events dokumentiert er auch das Dorfleben in Orferode und pflegt die örtliche Homepage: [www.orferode.de](http://www.orferode.de). Ursprünglich als Ersatz für Präsenzveranstaltungen gedacht, erfreuen sich seine Videos weiterhin großer Beliebtheit – das festliche Adventskonzert wurde über 10.500 Mal aufgerufen. Dekan Ralph Beyer würdigt Langes Einsatz als wertvolle Bereicherung für die kirchliche Arbeit.



Fotos: Volker Lange

## Drei Fragen an Volker Lange

**Welche besonderen Herausforderungen gibt es bei der Produktion kirchlicher Videos?**

Ich finde es ganz wichtig, die Videos kurzweilig zu gestalten, damit der Zuschauer möglichst das Video bis zum Ende schaut und auch auf das nächste Video gespannt ist.

**Wie hat sich Ihre Arbeit mit den Videogottesdiensten über die Jahre verändert?**

Im Lauf der Jahre sind die Videos immer besser geworden, man hat sich eingearbeitet und wurde routinierter.

**Was motiviert Sie, dieses ehrenamtliche Engagement trotz des hohen Aufwands fortzusetzen?**

Da ich lange im Kirchenvorstand war, habe ich so die Möglichkeit, ehrenamtlich etwas für die Kirche zu tun, außerdem habe ich Freude am Produzieren von Videos.

# Goldene Zeiten auf der grünen Insel



## IRLAND

Ein Erlebnis der Extraklasse!

Hochkreuze & Guinness

9 Reisetage  
03. – 11.08.2025

Reiseverlauf

1. Tag: Anreise Rotterdam
2. Tag: Hull – Dublin
3. Tag: Dublin – Midlands – Galway
4. Tag: Connemara – Ausflug
5. Tag: Gort – Cliffs of Moher – Limerick – Tralee
6. Tag: Küstenrundfahrt Ring of Kerry
7. Tag: Tralee – Dublin
8. Tag: Dublin – Hull
9. Tag: Rotterdam – Heimreise



### Leistungen

- Fahrt im Komfortbus
- 1 x Fährüberfahrt Rotterdam-Hull, Übernachtung in 2-Bett-Innenkabine mit Etagenbetten DU/WC inkl. Frühstücksbuffet
- 1 x Fährüberfahrt Holyhead – Dublin
- 6 x Übernachtung in Irland in guten und sehr guten Mittelklassehotels, alle Zimmer mit Bad oder DU/WC
- 5 x Irisches Frühstück in den Hotels
- 6 x Abendessen in den Hotels
- 1 x Fährüberfahrt Dublin – Holyhead
- 1 x Fährüberfahrt Hull – Rotterdam, Übernachtung in 2-Bett-Innenkabine mit Etagenbetten DU/WC inkl. Frühstücksbuffet
- Durchgehende Reiseleitung vom 03.–07. Tag
- Rundfahrten lt. Programm
- Eintritte: St. Patricks Cathedral, Trinity College (Old Library), Clonmacnoise, Kylemore Abbey, Bunratty Castle, Rock of Cashel, Besucherzentrum Cliffs of Moher, Kissan Sheep Farm, Kilkenny Castle

Reisepreis p.P. im DZ.: 1.939,- €

### Zuschläge

2-Bett Außenkabine mit untenstehenden Betten p.P.:	40€
Einzelzimmer/-Kabine innen p.P.:	365€
Abendessen Hin- und Rückfahrt Fähre p.P.:	60€

**REISEPASS IST UNBEDINGT ERFORDERLICH!**

Unseren Katalog finden Sie unter [www.apelreisen.de](http://www.apelreisen.de) oder wir senden Ihnen ein Exemplar zu!  
Wir freuen uns auf Sie.

## Eschwege – Die Stadt am Wasser

A bwechslungsreiche Ferienerlebnisse für die ganze Familie gibt es in Eschwege. Die historische Altstadt mit ihren mehr als 1.000 Fachwerkhäusern, Museen und Gärten erkundet man am besten während einer Stadtführung. Oder man begibt sich auf die Fährte der Stadtkrimi Routen. All jene, die gerne in luftiger Höhe unterwegs sind, stehen im Kletterwald Sechs Parcours unterschiedlicher Schwierigkeit bereit. In Drei bis 14 Meter Höhe schwingt man sich von Baumplattform zu Baumplattform. Im Mai öffnet das Naturfreibad espantura auf dem Außengelände des espada Freizeitbades. Die biologisch-physikalische Bodenfilterung und Schilfpflanzen sorgen für chemiefreie Wasserqualität. Das große Schwimmbecken mit 50-Meter-Bahnen ist zum Beispiel über eine Rampe barrierefrei begehbar. Für Badespaß sorgen ein Sandstrand mit Lagune und eine Breitwellenrutsche. Der espadino WasserSpaßGarten, die Liegewiese mit Piratenspielplatz und der Loungebereich mit Liegestühlen machen den Aufenthalt für Familien besonders attraktiv. Urlaubsfeeling erlebt man auch am stadtnahen Werratalsee mit Badestelle, Abenteuerspielplatz, Beachvolleyball, Boule oder auf dem barrierefreien Rundweg um den See.

Weitere Infos gibt es auf [www.werratal-tourismus.de](http://www.werratal-tourismus.de)

ANZEIGE

## 100 Jahre Walpurgis in Hahnenklee am 30. April 2025

H exentanz und Teufelstreiben bei der Walpurgisnacht in Hahnenklee am 30. April. Ab 13.00 Uhr lockt der geheimnisvolle Walpurgismarkt im Kurpark. Mit einem bunten Hexenumzug durch den Ort beginnt um 14.30 Uhr die Kinderwalpurgis. Nach dem Entzünden des traditionellen Begrüßungsfeuers startet die Kinderwalpurgis im Kurpark. „Luise Werner & Band“ stimmen ab 16.00 Uhr auf den Abend ein. Um 16.30 Uhr sind die Hexen los, denn diese feiern mit einem Flashmob „100 Jahre Walpurgis in Hahnenklee“. Seien Sie dabei und sorgen Sie mit uns für ein unvergessliches Erlebnis. Ab 20.30 Uhr erwartet die Hexen und Teufel höllisch gute Live-Musik von der Showband „Hit Radio Show“. Das traditionelle Hexenfeuer wird um 22.00 Uhr entzündet. „BOUNDZ“ trommelt ab 23.45 Uhr den Frühling herbei. Kurz vor Mitternacht liefern sich der Oberteufel und die Maienkönigin ein spannendes Duell. Um Schlag Mitternacht wird mit Kirchenglocken und einem prunkvollen Feuerwerk der Frühling eingeläutet.

Hahnenklee Tourismus GmbH | [www.hahnenklee.de](http://www.hahnenklee.de) | [info@hahnenklee.de](mailto:info@hahnenklee.de)

– Veranstaltungen –

KLETTERRWALD  
**ESCHWEGE**  
[www.kletterwald-eschwege.de](http://www.kletterwald-eschwege.de)

Meldet Euch vor dem Klettern bei uns an

**WIR HABEN GEÖFFNET!**  
Kletterspaß auf 6 Parcours

Natürlich ins Freibad!

Im Mai beginnt die Freibadsaison  
Barrierefreier Badespaß in chlorfreiem Wasser.

**espantura**  
Dein Naturfreibad

Goldbachstraße 55 · 37269 Eschwege · Telefon 05651 807-289 · [www.espada.de](http://www.espada.de)

# WALPURGIS 30. APRIL

100 JAHRE HEXENGLÜCK in Hahnenklee

- Kinderwalpurgis mit Hexenumzug ab 14.30 Uhr
- Hexenbasar, mystisches Programm, Live-Musik
- Mitternachtsshow mit spektakulärem Höhenfeuerwerk

[www.hahnenklee.de](http://www.hahnenklee.de)  
[www.walpurgis-harz.de](http://www.walpurgis-harz.de)  
f Hahnenklee.Bockswiese

Glück beginnt in Hahnenklee




**SAISONSTART**  
ab jetzt wieder täglich ab 12 Uhr geöffnet

**GENUSS AM KIESSEE-UFER**  
frische Produkte | rustikale Fritten | Bier & Wein  
hausgemachte Kuchen | Waffeln und Kaffee

[WWW.RESTAURANT-KREDO.DE](http://WWW.RESTAURANT-KREDO.DE)

Restaurant Kredo | Sandweg 9a | 37083 Göttingen | 0551 77075066

## Genuss unter freiem Himmel

Der Seegarten vom Restaurant Kredo startet in die Sommersaison

Mit den ersten warmen Sonnenstrahlen lädt der Seegarten des Restaurants Kredo zum entspannten Genuss in einzigartiger Atmosphäre ein. Den ganzen Sommer über öffnet der idyllische Außenbereich täglich von 12:00 bis 21:00 Uhr – je nach Wetterlage – und bietet eine kulinarische Auswahl, die perfekt zur Sommerstimmung passt.

Neben knusprigen Fritten mit kreativen Toppings gibt es herzhaft-eintöpfen mit Bockwurst, hausgemachtes Sauerteigbrot sowie süße Leckereien wie Kuchen, Eis und ofenfrische Hefeteigwaffeln. Jeden Sonntag wird die beliebte Bratwurst der Metzgerei Osterhus frisch vom Holzkohlegrill serviert. Auch Gruppenveranstaltungen wie Kindergeburtstage, BBQ-Bufferets oder Betriebsausflüge lassen sich hier bestens organisieren.

Ein weiteres Highlight für Musik- und Partyliebhaber: die Clubnight mit Radio Leinewelle – ein unvergesslicher Abend mit guter Musik, sommerlichen Drinks und bester Stimmung direkt am See.



Foto: Monsters of Liedermaching

## Monsters of Liedermaching: „Setzen, Sekt!“

Sind es die Wirren des Daseins, die eigenen Rollen darin oder musikhassende Katzen? Die Auflösung gibt es am 26. April beim Sitzpogo des neuen Live-Albums der Band im E-Werk Eschwege

Da sind sie wieder: Gewohnt prachtvoll reiht sich „Setzen, Sekt!“, das neueste Live-Album der Monsters of Liedermaching in ihre an Glanzlichtern reichhaltige Diskographie. In Zwölf neuen Perlen reflektieren sie die Wirren des Daseins und ihre Rollen darin.

Ob Agenten mit Hundewelpen oder musikhassende Katzen, die eigenen Karriereziele als Torhüter oder Entschei-

dungsfragen zur Tapetenfarbe sind dabei zweitrangig. Das Leben stellt die Reibungspunkte und die Monsters ölen sie mit Poesie. In ihrem charakteristischen Liedermacherstil zwischen Punk und Popappeal präsentieren sie sich in gar reizender Ausgelassenheit und begegnen dem Wahnsinn der Welt mit einem Lächeln, denn das Ventil heißt Humor und die Monsters sind eine blühende Oase des Glücks. Jetzt geht das monströse Sextett wieder auf

Tour, um diese Songs, natürlich neben zahlreichen liebevoll gewonnenen Monsterhymnen, vor dem sicher bezaubernden Publikum zu spielen, das, nach allen bisherigen Erfahrungen nach, euphorisch mitsingen und schwelgen wird. Berausende Ballnächte im Unplugged-Gewand: Es wird zum Sitzpogo geladen.

**Samstag, 26. April, Einlass: 19:00 Uhr, Konzert: ab 20:00, E-Werk Eschwege**



SEIT ÜBER 50 JAHREN IHR MALERFACHBETRIEB IN HANN. MÜNDEN!

MALERFACHBETRIEB SEIT 1965  
**KLINGLER**

**Überregionale Aufträge - kein Problem.**

RENOVIEREN | SANIEREN | WERTE ERHALTEN

Klingler Malermeister | Tanzwerderstr. 5 | 34346 Hann. Münden  
Tel.: 05541 4595 | Mobil: 0152 293 689 32 | E-Mail: maler.klingler@t-online.de



Einbecker  
**HOF-FEST**

26. April 2025 ab 14 Uhr  
Live auf dem Brauereihof in der Papenstraße.

Fassbieranstich • Live-Musik • Fanshop  
• Sudhausbesichtigung • u. v. m.  
*Eintritt frei!*

Einbecker  
MAI-UR-BOCK  
FEINWÜRZIG UND FRISCH

ECHT. BOCK.



# Frühling hält Einzug: Hann. Münden startet in die neue Saison

Mit offenen Geschäften und buntem Rummel in den Frühlingsmodus

Hann. Münden begrüßt den Frühling mit einem stimmungsvollen Veranstaltungswochenende, das Einheimische und Gäste gleichermaßen begeistert. Am Sonntag, 6. April, lädt die Mündener Gilde in die historische Altstadt zum verkaufsoffenen Sonntag (nach Erholungsortregelung) mit kleinem Frühlingsmarkt ein. Zwischen 12 und 17 Uhr öffnen viele Geschäfte ihre Türen und verwandeln die Gassen in eine lebendige Flaniermeile. Der Markt öffnet bereits um 11 Uhr. Ob frische Frühlingsmode, österliche Dekoration oder besondere Geschenkideen – die Einzelhändler der Innenstadt präsentieren ein vielfältiges Angebot, das zum Stöbern und Einkaufen

einlädt. Begleitet wird der Shoppingtag von kulinarischen Leckereien, die von herzhaft bis süß reichen und zum Verweilen in einem der zahlreichen Cafés oder an den Marktständen auf dem Kirchplatz einladen. Doch damit nicht genug: Auch über die Osterfeier-



tage hinweg bleibt Hann. Münden ein Ort voller Erlebnisse. Vom 12. bis 21. April lädt das Ostervolksfest auf die malerische Insel Tanzwerder ein. Inmitten der idyllischen Flusslandschaft erwartet Besucherinnen und Besucher ein buntes Festprogramm für die ganze Familie. Fahrgeschäfte, Spiele, Marktstände und ein vielfältiges Gastronomieangebot sorgen täglich von 14:00 bis 22:00 Uhr für beste Unterhaltung. Ein besonderes Highlight steht am Samstag, 19. April, auf dem Programm: Ein großes Feuerwerk lässt den Himmel über dem Tanzwerder in farbenprächtigen Glanz erstrahlen und verlängert die Öffnungszeiten an diesem Tag bis 23:30 Uhr. **sw**

## Matinee mit Jazzica

Erleben Sie mit Jazzica eine Matinee voller mitreißender Rhythmen, leidenschaftlicher Improvisationen und groovigem Souljazz! Die fünfköpfige Band entführt ihr Publikum mit kraftvollen Bläsersätzen, treibenden Beats und geschmeidigen Melodien in die Welt des Jazz – lebendig, vielseitig und vor allem zugänglich für alle. Das Repertoire reicht von energiegeladenem Souljazz über entspannte Bossa-Nova-Klassiker bis hin zu gefühlvollen Balladen, die sich charmant ins Ohr schmiegen.

**Sonntag, 20. April, 10:30 – 12:00 Uhr, Kurpark, Im Kurpark 1, Bad Sooden-Allendorf, Eintritt frei**



Foto: Facebook Jazzica

## Neue Wagen für wachsende Bedürfnisse

Die Firma Kutsch- und Planwagenfahrten Gottschalk erweitert ihr Angebot um zwei praktische Neuzugänge: Ab sofort können Kunden auch einen modernen Kühlwagen und einen komfortablen Toilettenwagen mieten. Diese Erweiterung des Sortiments ist eine Antwort auf die wachsenden Bedürfnisse und Wünsche der Kunden nach mehr Komfort und Flexibilität bei der Planung von Events aller Art. Die neuen Kühlwagen bieten die ideale Lösung, um Speisen und Getränke auch unterwegs frisch und kühl zu halten, während die Toilettenwagen einen unverzichtbaren Mehrwert für Veranstaltungen im Freien oder an Orten ohne sanitäre Anlagen darstellen.



WIZ- Hundelshausen • Tel. 0 55 42 - 7 14 38 • mobil: 0 172 - 92 86 779 • E-Mail: gottschalk-treckertours@web.de

## Gottschalk's *Das Ausflugsritornel* Kutsch- & Planwagenfahrten

- ✓ Kirschblüte / Werratal
- ✓ Schloss Berlepsch
- ✓ rund um den Meißner
- ✓ vom Frau Holleteich bis zum „Niester Riesen“
- ✓ Kaufunger Wald / Bilstein
- ✓ Königsalm / Nieste
- ✓ uvm. - fragen Sie uns!



Familien • Betriebe • Vereine • wetterunabhängig  
[www.gottschalk-planwagenfahrten.de](http://www.gottschalk-planwagenfahrten.de)



**Tel. 05542-71438**

# 06.

APRIL

# Hann. Münden

Verkaufsoffener

# SONNTAG\*

mit kleinem Frühlingsmarkt auf dem Kirchplatz

\*nach Erholungsortregelung

# 12 - 17

# Uhr



## Ein Friseursalon mit Tradition

Der Friseur Dilcher in Bad Sooden-Allendorf feiert sein 175-jähriges Bestehen



Am 1. April 1850 wurde der Betrieb von Johann Christian Goetze gegründet. Dieser übergab das Geschäft 1885 an seinen Sohn, den Barbier Emil Edmund Goetze. 1909 übernahm dessen Schwiegersohn Heinrich Dilcher den Salon. In vierter Generation führten Konrad und Milly Dilcher das Geschäft durch die schwierigen Zeiten des Zweiten Weltkrieges. 1971 erfolgte der nächste Geschäftsführerwechsel: Sohn Heinz übernahm zusammen mit seiner Frau Sissi den Salon und eröffnete 1976 eine Filiale in Sooden in der Weinreihe. Nach seinem frühen Tod 1988 waren beide Kinder, Peter und Alexandra, gefordert, um die Familientradition aufrechtzuerhalten. Beide absolvierten ihre Ausbildung im Friseurhandwerk und legten zeitnah ihre Meisterprüfung ab.

Im Alter von nur 24 Jahren übernahm Peter Dilcher 1991 in sechster Generation die Geschicke des Friseursalons Dilcher. Seitdem hat er das Geschäft kontinuierlich

erweitert, beginnend mit aufwendigen Umbaumaßnahmen 1994/1995 im Salon in der Kirchstraße. Er stellte sich dem Wandel der Zeit und den Ansprüchen seiner Kunden. Friseur Dilcher ist seit dem 16.01.2004 Partner der Firma Great Lengths, dem führenden Anbieter von Haarverlängerung und -verdichtung. In der Zeit vom 01.12.2005 bis zum 30.09.2024 eröffnete er eine weitere Filiale in Heiligenstadt. 2012 wurden erneut umfangreiche Modernisierungs- und Sanierungsarbeiten im Salon in Allendorf in der Kirchstraße durchgeführt.

Ganz nach dem Motto „Wer rastet, der rostet“ übernahm Peter Dilcher am 1.8.2013 gemeinsam mit einem Geschäftspartner einen weiteren Laden in Kassel, den sie innerhalb von fünf Jahren zu einem erfolgreichen Salon aufbauten. 2018 gaben sie den Laden an eine ehemalige Angestellte ab.

Am 1.1.2014 erfolgte der Umzug der Söder Filiale von der Weinreihe 16 in die Weinreihe 22. Peter Dilcher übernahm hier die Räumlichkeiten und das Team seines Friseurkollegen Volker Weber baute auch hier um und modernisierte nach neuestem Standard. Im März 2014 konnten die neuen schicken Arbeitsplätze offiziell in Betrieb genommen werden!

Peter Dilcher orientiert sich stets an den

aktuellen Trends am Markt, schult seine Mitarbeiter entsprechend und passt seine Dienstleistungen sowie sein Warenangebot der Nachfrage an. So hat er seit September 2013 die exklusive Friseur-Pflegeserie Kevin Murphy erfolgreich in sein Sortiment aufgenommen. Für dieses Label übernahm er dann auch vom 01.01.2014 bis zum 28.02.2025 zusammen mit seiner Frau Andrea die Handelsvertretung in Mitteldeutschland.

Seine Schwester Alexandra Acevedo absolvierte bei der Firma Kevin Murphy eine Ausbildung als Trainerin und schult seit Oktober 2014 bundesweit Friseursalons.

Dabei ist sie auch auf den Bühnen national und international für Kevin Murphy tätig. Dies sorgt zudem dafür, dass das Team von Friseur Dilcher immer up to date ist.

Die Ausbildung junger Menschen ist für Peter Dilcher so wie auch schon für die vorherigen Generationen der Familie Dilcher eine Herzensangelegenheit. Aus diesem Grund war und ist der Friseur Dilcher immer eine Quelle unzähliger gut ausgebildeter Fachkräfte für das Friseurhandwerk.

Konstanten bei allem Wandel und aller Schnellebigkeit bleiben der stets herzliche und liebenswürdige Service, die Erfüllung individueller Kundenwünsche, Fleiß und natürlich ein meisterliches Handwerk!

In diesem Jahr feiert der Friseursalon Dilcher sein 175-jähriges Jubiläum!

Quelle: Geschichten, Menschen, Traditionen / Band 1/ Dagmar Nöding

## Zinnfiguren erleben

Kreativ-Kurs in Eschwege

Am Donnerstag, 17. April, von 14 bis 17 Uhr laden die Eschweger Zinnfiguren- und Miniaturenfreunde zu einem besonderen Kreativkurs ein: Im Zinnfigurenkabinett in der Hospitalstraße 7 tauchen Teilnehmende in farbenfrohe Tierwelten ein. Unter fachkundiger Anleitung werden eigene Zinnfiguren gegossen und bemalt. Ein Rundgang durch das Kabinett rundet das Erlebnis ab.

Eine Anmeldung ist bis zwei Tage vor dem Termin erforderlich – telefonisch unter 05651 807111 oder per E-Mail an [tourist-info@werratal-tourismus.de](mailto:tourist-info@werratal-tourismus.de).



Foto: Eschweger Zinnfiguren- und Miniaturfreunde

## „Lass Ideen leuchten“

Innovationspreis 2025: Bewerbungsphase läuft

Der Startschuss für die Bewerbungsphase zum Innovationspreis der Region Göttingen Northeim 2025 ist gefallen. Bis zum 15. Juni können sich Unternehmen, Selbstständige und GründerInnen unter dem Motto „Lass Ideen leuchten“ für einen der insgesamt zwölf Preise in drei Kategorien sowie für drei Sonderpreise bewerben. Diese sind mit bis zu 4.000 Euro dotiert, der vom niedersächsischen Landesumweltministerium verliehene Klima-Innovationspreis Niedersachsen ist mit 10.000 Euro ausgelobt. Am Abend der Preisverleihung entscheiden die Gäste über die Vergabe des Publikumspreises, die am 20. November in der Göttinger Stadthalle stattfindet. Unternehmen, Start-ups, Hochschuleinrichtungen oder Bildungsinstitutionen können sich nun bis zum 15. Juni am Wettbewerb beteiligen und ihre innovativen Projekte, Produkte und Dienstleistungen einreichen. Die Auszeichnung bietet nicht nur eine Plattform zur Präsentation zukunftsweisender Ideen, sondern auch die Chance, die Aufmerksamkeit eines breiten Publikums sowie potenzieller Investoren und Partner auf sich zu ziehen. Unter [www.innovationspreis-goettingen.de](http://www.innovationspreis-goettingen.de) finden sich detaillierte Informationen zu den Teilnahmebedingungen und zum Bewerbungsprozess. Für den Innovationspreis Göttingen Northeim können sich auch bundesweit tätige Unternehmen bewerben – eine Teilnahme ist ebenso für Firmen aus dem Werra-Meißner-Kreis möglich.



Foto: Pexels.com

– Ostern –

# Ostern zwischen Brauch und Bedeutung

Vom christlichen Fest zur Familienzeit

Viele Bräuche wie das Bemalen von Eiern oder das Entzünden von Osterfeuern haben vorchristliche Wurzeln und symbolisieren Frühling, Licht und neues Leben. Heute ist Ostern für viele Menschen nicht nur ein religiöses, sondern auch ein familiäres und kulturelles Fest. Der Ostersonntag fällt in diesem Jahr auf den 20. April, der Ostermontag auf den 21. April.

Beide Tage sind gesetzliche Feiertage in Deutschland und bieten Gelegenheit für Ausflüge, gemeinsames Essen oder kleine Geschenke – etwa in Form von versteckten Schokoeiern. Auch Osterfeuer und Gottesdienste haben vielerorts weiterhin ihren festen Platz. Auf den folgenden Seiten haben wir Ihnen einige Highlights aus der Region zusammengefasst.

Ostern bietet viele Bräuche und ist die perfekte Zeit, um mit der Familie zusammenzukommen.



– Ostern –

# Das sind die OSTERFEUER in der Region

Vom christlichen Fest zur Familienzeit

**01:** Freut euch auf einen geselligen Abend mit Bratwurst vom Grill, knackigen Pommes und Bier vom Fass – und das bei freiem Eintritt!

Denkt an wetterfeste Kleidung und eine Decke, damit ihr das Osterfeuer in vollen Zügen genießen könnt! Samstag, 19. April, ab 17:00, Campingplatz Werratal, Am Sande 11 in Witzenhausen.

**02:** Samstag, 19. April, ab 18:00, Eichwerksiedlung Bad Sooden-Allendorf

**03:** Die Siedlergemeinschaft Heuberg im Verband Wohneigentum Hessen e. V. lädt zum geselligen Osterfeuer ein! Kommt vorbei und genießt einen gemütlichen Abend. Samstag, 19. April, ab 18:00 Uhr, Feuerentfuchung ca. 20:00 Uhr, Obere Dippachwiesen, unterhalb des Spielplatzes Pommernweg 26, Eschwege

**04:** Dieses Jahr brennt der Heimat- und Verkehrsverein Roßbach am Ostersonntag bei einbrechender Dunkelheit auf der Kalkiethe das Osterfeuer ab. Hierzu

sind alle MitbürgerInnen und Gäste herzlich eingeladen. Samstag, 19. April, ab 18:00 Uhr, Kalkiethe, Rossbach

**05:** Osterfeuer in Reichensachsen – Das Organisationsteam, bestehend aus Feuerwehr Reichensachsen, dem Jugendzentrum Reichensachsen, dem Obst- und Gartenbauverein sowie der Initiative „Reichensachsen selber machen“ laden nach 19 Jahren zum traditionellen Osterfeuer in Reichensachsen. Samstag, 19. April ab 18:00 Uhr

## Weitere Osterfeuer



Fotos: Adobe Stock

Osterfeuer in Rommerode: Auch in diesem Jahr wird in Rommerode das traditionelle Osterfeuer entzündet – ein beliebter Treffpunkt für Jung und Alt. Am Ostersonntag versammeln sich BürgerInnen bei Einbruch der Dunkelheit, um gemeinsam den Frühling zu begrüßen und das Fest in geselliger Atmosphäre zu feiern. 19. April ab 18.00 Uhr auf dem Festplatz.

**LIESE Automobile**  
REPAIR SERVICE  
*From Workshop for all Mercedes*  
**Frohe Ostern und sonnige Frühlingstage!**  
 Wir sind Ihre Profi-Werkstatt: Für alle Marken, für alle Fälle  
 Landstraße 112 | 37287 Wehretal  
 Tel.: 05651 94950 | E-Mail: info@liese-automobile.de  
 www.liese-automobile.de

# Eckert GmbH

**Wir wünschen Ihnen  
fröhliche Ostertage!**

In der Werraue 8 · 37281 Wanfried | Tel.: 05655-923380  
E-Mail: te-eckertgmbh@outlook.de

# Minicar A.H.

*Wir sind für Sie da!*

**Wir wünschen Ihnen frohe Ostern!**

**Wir bieten Ihnen:**  
 Personenbeförderung sitzend  
 Krankenfahrten Dialysefahrten  
 Strahlenfahrten Rollstuhlfahrten  
 Flughafentransfer  
 Shuttle Service

Minicar Heer  
 Inhaber Andrea Heer  
 Gelsterstraße 4  
 37247 Großalmerode  
 Telefon: 05604/1792  
 Fax: 05604/916369

Schützen Sie sich für die Zukunft vor den hohen Energiekosten.

Wir installieren das für Sie richtige HEIZSYSTEM.

**WATER Weich GmbH**

Wir wünschen Ihnen ein schönes Osterfest!

**HEIZUNG • SANITÄR • KLIMA**  
 Bauklempnerei • Rohrreinigung  
 Beratung • Planung • Installation • Service

WIZ (035 42) 1540

# Edeka Brandl

## Hessisch Lichtenau

*Frohe Ostern!*

Heinrichstraße 19  
 37235 Hessisch Lichtenau  
 Tel.: 05602 9190099

Wir haben Lebensmittel. EDEKA

# Emmelmann zieht Augen an.

Fachgeschäft für Augenoptik

**Frohe Ostern!**

Optik Emmelmann  
 Fachgeschäft für Augenoptik  
 Am Rathaus in Allendorf

Marktplatz 6 · Bad Sooden-Allendorf · Tel. 0 56 52 - 9 15 50

# KOSMETIK DORIS ENGLISCH

Kurhausstr. 2  
 37242 BSA - Stadtteil Sooden  
 Tel.: 05652-589577

Behandlungszeiten:  
 Montag, Mittwoch, Donnerstag, Freitag  
 Zwischen 10.00 - 18.00 Uhr  
 Nur nach vorherigen Vereinbarungen!

Kosmetik Doris Englisch

# Ostern im Werra-Meißner-Kreis

Ob beim festlichen Osterkonzert in der St. Crucis Kirche oder bei den Motorradfreunde 1998 Neu Eichenberg: Hier treffen Musik und gute Laune an Ostern zusammen

Der Kreis bietet zu Ostern ein buntes Programm an Veranstaltungen. Darunter auch diese zwei Events, die Interessierte zum einen in die Badestadt, zum anderen nach Neu-Eichenberg lockt.

### Das festliche Osterkonzert

Am Ostermontag, 21. April, lädt die St. Crucis-Kirche in Bad Sooden-Allendorf zu einem festlichen Osterkonzert ein. Ab 17:00 Uhr erklingen unter dem Motto „Er ist erstanden, Halleluja“ feierliche und bewegende Musikstücke, dargeboten von der Stadtkantorei, dem Kammerchor und dem Posaunenchor.

Unter der musikalischen Leitung von Kantor Maximilian Göllner gestalten die



Wer zu Ostern die Zeit einmal nutzen möchte, um nach Bad Sooden-Allendorf zu fahren, bekommt zu gleich ein kleines Eventhighlight in der St. Crucis Kirche. Denn dort gibt es ein festliches Osterkonzert! Foto: Wikipedia

Chöre gemeinsam mit weiteren Gästen ein eindrucksvolles Konzert, das die festliche Stimmung des Osterfestes musikalisch zum Ausdruck bringt.

Montag, 21. April, 17:00 Uhr, St. Crucis Kirche, Bad Sooden-Allendorf

### Osterparty bei den Motorradfreunden

Die Motorradfreunde 1998 Neu-Eichenberg laden herzlich zur Osterparty am Sonntag, 20. April, ein. Gefeiert wird ab 19:30 Uhr auf dem Clubgelände in 37249 Neu-Eichenberg, Bahnhofstraße – wie immer an altbekannter Location.

Eingeladen sind alle Neu-Eichenberger sowie Freunde und Bekannte.



Foto: Pexels.com

# Regionale Vielfalt der Ostertraditionen

Osterbräuche zeigen sich in Deutschland regional vielfältig und lebendig. In vielen Dörfern lodern Osterfeuer, einst zur Wintervertreibung entzündet, heute auch als Gemeinschaftsritual. In der Lausitz gestalten sorbische Familien kunstvoll verzierte Eier mit filigranen Techniken, die oft über Generationen weitergegeben werden. Im bayerischen Oberland werden Osterbrunnen mit Girlanden aus bemalten Eiern geschmückt – ein Brauch, der Anfang des 20. Jahrhunderts entstand und sich bis heute großer Beliebtheit erfreut. Kinder in Niedersachsen oder Nordrhein-Westfalen suchen Ostereier im Garten, während anderswo Prozessionen mit Kreuzwegstationen oder österlichen Reittraditionen gepflegt werden. Viele Rituale vereinen religiöse Bedeutung mit säkularer Freude am Frühlingsbeginn.

**Ambulantes Pflorgeteam**  
  
 Lars Behrend

*Wir wünschen unseren Kunden ein frohes Osterfest!*

Moritz-Werner-Str. 16 Kirchstraße 87  
 37269 Eschwege 37242 Bad Sooden-Allendorf  
 Tel.: 0 56 51 / 61 89 Tel.: 0 56 52 / 48 50  
 Fax: 0 56 51 / 7 16 06 Fax: 0 56 52 / 48 08



### Schon gewusst?

Die Ohren (oder eher Ohrscheiben) einer Henne genau verraten, welche Farbe die Eier haben? Ungelogen. In der Regel legen Hühner die bekannten weißen und braunen Eier. Die Farbe ist dabei nicht etwa von der Nahrung oder dem Federkleid abhängig, sondern von der Rasse beziehungsweise der Gene. Und die Ohren geben ein Indiz 🐣.

### Schon gewusst?

Das Osterfeuer ist ein bekannter Brauch – und das in vielen deutschen Regionen. Im Schwarzwald wird jedoch nicht nur Strauchgut und Holz verbrannt, sondern Pilze. Schon einige Wochen vorher sammeln hier die Kinder Baumschwämme und ziehen diese zum Trocknen auf große Drähte. Nach dem Gottesdienst am Ostersonntag werden die Pilze dann angezündet.

Wieso das Ganze? Der Rauch der Baumschwämme soll laut Tradition das Unglück vom Haus fernhalten!

Danke für Ihr Vertrauen – wir wünschen frohe Ostern!

Schotterlieferung  
 Wurzelbeseitigung  
 Mutterbodenlieferung  
 Erdabfuhr  
 Mulcharbeiten

**Hiebenthal**  
 Hoch + Tiefbau GmbH  
 Eschwege  
 Tel.: 05651 / 98080

Im Kahren 5  
 37269 Eschwege

Sprechen Sie uns an, wir sind für Sie da.

WIR WÜNSCHEN IHNEN EIN SCHÖNES OSTERFEST!

**Nettling**  
 SENIORENZENTRUM

Rothesteinstraße 42 • 37242 Bad Sooden-Allendorf  
 Tel. 05652 9555-0 • Fax 05652 9555-40  
 Gnettling@aol.com • www.senioren-zentrum-nettling.de

**mundus**

WIR WÜNSCHEN FRÖHLICHE OSTERTAGE

Sichelsteiner Weg 2, 34346 Hann. Münden  
 Tel.: 05541 957 99 0 | info@mundus-online.de



**Futterladen Füllgraf**

Poststraße 9  
 37235 Hessisch Lichtenau

WIR WÜNSCHEN FROHE OSTERN!  
 MIT DIESER ANZEIGE 10 % RABATT\* BEI IHREM EINKAUF.

Tel: 05602/7179  
 Fax: 05602/ 9194370  
 www.futterladen-fuellgraf.de  
 E-Mail: info@futterladen-fuellgraf.de

\*BIS ENDE APRIL GÜLTIG



**HOFsommer**  
 Energietechnik und Baddesign nach Maß

WIR WÜNSCHEN FROHE OSTERN

37247 Großalmerode | Tel.: 0 56 04 / 93 50-0  
 www.hofsommer-energietechnik.de



Frauenpower im Grenzmuseum Schiffersgrund: Die Mitarbeiterinnen Anne Vaupel-Meier, Victoria Göbel und Madlen Beckmann (v.l.n.r.) beim Aufbau der neuen Sonderausstellung, Foto: Weicheng Chiang, Grenzmuseum Schiffersgrund.

## Von „Heimchen und Rabenmüttern“

Neue Sonderausstellung am Grenzmuseum Schiffersgrund

Derzeit wird im Grenzmuseum Schiffersgrund die Sonderausstellung „Frauen im geteilten Deutschland“ gezeigt. Anliegen der Schau ist es, die vielfältigen Erfahrungen von Frauen sichtbar zu machen und deren deutsch-deutsche Lebenswirklichkeiten mit den Gemeinsamkeiten und Unterschieden aufzuzeigen. Zugleich wirft die Ausstellung die Frage auf, ob Frauen in beiden deutschen Staaten trotz unterschiedlicher politischer und gesellschaftlicher Rahmenbedingungen ein gemeinsames Streben nach Selbstbestimmung in einem männlich geprägten System verbanden.

fangen weiß. Die Ostfrau gilt mal als Verliererin, mal als Gewinnerin der

gen sie doch alle von der Überzeugung, man wisse genau, wie DIE Ostfrau und DIE Westfrau eigentlich ticken.

Vor allem eines scheint klar zu sein: Sie ticken alle gleich, aber im Vergleich zum anderen Teil Deutschlands sehr unterschiedlich. Woher kommen diese Zuschreibungen? Und was ist an ihnen dran?

Die Ausstellung „Frauen im geteilten Deutschland“ will auf diese Fragen eine Antwort geben. Auf 20 Plakaten werden die unterschiedlichen Lebensrealitäten von Frauen in der Bundesrepublik und der DDR der 1970er und 1980er Jahre dargestellt. Interessierte können sich schon jetzt die Begleitveranstaltung am 1. April vormerken.

Neben einer Sonderführung durch die Ausstellung wird es im Grenzmuseum dann eine Filmpräsentation und ein Zeitzeuginnengespräch zur Frauengeschichte in Ost und West geben.

Die neue Sonderausstellung kann täglich bis zum 30. Juni zu den regulären Öffnungszeiten von 10 Uhr bis 17 Uhr besichtigt werden.



## FRAUEN IM GETEILTEN DEUTSCHLAND

Seit über drei Jahrzehnten ist die deutsche Teilung Geschichte. Dennoch begegnet man immer noch vielen Klischees, die Frauen aus Ost- und Westdeutschland zugeschrieben werden. Die Westfrau wird oft entweder als „Heimchen am Herd“ oder als knallharte Karrierefrau beschrieben. Die Ostfrau hingegen steht im Kohlebergbau „ihren Mann“. Sie wird als tough bezeichnet oder auch als Rabenmutter, weil sie ihre Kinder in die Krippe gibt. Die Westfrau gendert, während die Ostfrau damit nichts anzu-

deutschen Einheit. Die Liste der Zuschreibungen ist lang. Obwohl sie sich teilweise grotesk widersprechen, zeu-

## Infrastruktur für Vereine schaffen

Startschuss für die Modernisierung der Torwiese

Ende März begann mit dem Spatenstich die umfassende Neugestaltung der Sportanlage Torwiese in Eschwege. Ziel ist eine moderne, nachhaltige Infrastruktur für Vereine, Schulen und die Öffentlichkeit. In der ersten Bauphase entstehen ein Kunstrasenplatz für Fußball und American Football (Platz II) sowie ein neuer Naturrasenplatz mit Sitzmöglichkeiten und Einzäunung (Platz III). Die Maßnahmen werden durch die Programme „Investitionspakt Sportstätten“ und „Wachstum und nachhaltige Erneuerung“ mit bis zu 90 % gefördert. „Wir schaffen ein zukunftsfähiges Sportzentrum für alle“, so Bürgermeister Alexander Heppe. (sw/red)



Mit dem Spatenstich startet die Umgestaltung der Torwiese zur modernen Sport- und Bewegungslandschaft. Foto: Stadt Eschwege

## Leihgaben gesucht

Der Maler Konrad Schwalm wäre in diesem Jahr 111 Jahre alt geworden. Aus diesem Anlass plant die Stadt Hessisch Lichtenau im zweiten Halbjahr 2025 eine Ausstellung zu seinem Leben und Werk. Gesucht werden dafür Gemälde, Zeichnungen, Skizzen sowie Erinnerungen oder persönliche Geschichten über den Künstler. Wenn Sie Werke von Konrad Schwalm besitzen, freuen wir uns, wenn Sie diese der Stadt leihweise für die Ausstellung zur Verfügung stellen. Bitte geben Sie uns bis zum 31. Mai 2025 eine Rückmeldung. Kontakt: Ann-Kathrin Schäfer, Tel.: 05602 807-180, E-Mail: a.schaefer@hessisch-lichtenau.de

Auf den Spuren von **Konrad Schwalm**

**Jubiläumsausstellung in Hessisch Lichtenau**  
Der regional bekannte Maler Konrad Schwalm wäre in diesem Jahr 111 Jahre alt geworden – Zeit, sein Wirken in Hessisch Lichtenau zu würdigen. Aus diesem Grund planen wir im zweiten Halbjahr dieses Jahres eine Ausstellung seiner Werke.

**SIE HABEN WERKE VON KONRAD SCHWALM?**  
Zeichnungen, Gemälde oder Skizzen? Erinnerungen oder Geschichten über sein Schaffen? Wir freuen uns, wenn Sie uns diese für die Ausstellung leihweise zur Verfügung stellen.

**LASSEN SIE UNS GEMEINSAM SEIN ERBE WÜRDIGEN.**  
Wir freuen uns über Ihre Unterstützung und Ihre Rückmeldung bis zum 31. Mai 2025.

**Kontakt Stadt Hessisch Lichtenau**  
Ann-Kathrin Schäfer | Tel.: 05602 807-180 | a.schaefer@hessisch-lichtenau.de

**Wir suchen Kunstwerke & Erinnerungsstücke!**

Diamonds Graded by **GIA**

**B**

**TRAURINGSTUDIO**  
GEMEINSAM GESTALTEN, FÜR IMMER TRAGEN

**Trauringwochen**

**17.03.2025 - 30.04.2025**  
SIE ERREICHEN UNS UNTER: 05651 3353422

**10%**  
auf alle Trauringe in Gold, Platin oder Palladium

**FORSTGASSE 11  
ESCHWEGE**

Hier Wunschtermin vereinbaren:



Fotos: Tourist Info Witzzenhausen

## „Die wundervollen Kleider sind die Kirsche auf der Sahnetorte“

Jana Borgia teilt ihre Erlebnisse als Kirschenkönigin, spricht über persönliche Herausforderungen und erklärt, warum die Bewerbung für das Amt eine einmalige Chance ist

Seit einem Jahr trägt Jana Borgia den Titel der Kirschenkönigin von Witzzenhausen und repräsentiert die Stadt mit Stolz und Charme. In ihrem Amt durfte sie zahlreiche Veranstaltungen begleiten, Witzzenhausen weit über die Region hinaus bekannt machen und viele unvergessliche Momente erleben.

Im Interview erzählt sie von ihren schönsten Erlebnissen, persönlichen Erfahrungen und warum sie jungen Frauen empfiehlt, sich für das Amt der nächsten Kirschenkönigin zu bewerben.

**Welche besonderen Momente oder Veranstaltungen während Ihrer Amtszeit als Kirschenkönigin werden Ihnen unvergesslich bleiben?**

**Jana Borgia:** Es gab wirklich unzählige schöne Momente und Termine. Am meisten in Erinnerung wird mir

bleiben die Kesperkirmes als unser Fest der Kirsche mit meinem Start ins Amt als 56. Witzzenhäuser Kirschenkönigin, die ganzen Erntedankfeste sowohl in Witzzenhausen, als auch in den umliegenden Städten und Dörfern und der Empfang beim Hessischen Ministerpräsidenten in Wiesbaden.

”

*Ihr erlebt ein wahnsinnig ereignisreiches Jahr mit vielen Reisen und neuen Bekanntschaften. Die wundervollen Kleider sind die Kirsche auf der Sahnetorte.*

Jana Borgia

Privat hätte ich wohl nie dem hessischen Ministerpräsidenten die Hand geschüttelt. Die Vorfreude auf viele kommende Termine wie das Rapsblütenfest auf Fehmarl Mitte Mai ist bereits riesig.

**Wie hat das Amt der Kirschenkönigin Ihre persönliche Entwicklung beeinflusst?**

**Jana Borgia:** Bereits nach ein paar Wochen sagte mein Papa mir, dass es Wahnsinn ist, wie schnell ich mich in dieser kurzen Zeit verändert habe.

Ich war schon immer eine menschenoffene Person, aber ich bin in mir selbst viel sicherer und selbstbewusster geworden. Einfach darauf zu vertrauen, dass ich so viel mehr schaffen kann.

Das viele positive Feedback nach Auftritten und meine mit vollem Herz geschriebenen Reden haben dies nochmal gestärkt. Und mal ehrlich: wer freut sich nicht über Lob und Anerkennung.

**Was hat Sie dazu motiviert, sich für das Amt der Kirschenkönigin zu bewerben? Und würden Sie es anderen jungen Frauen empfehlen?**



**Jana Borgia:** Ich war vor Zehn Jahren gemeinsam mit meiner Zwillingsschwester bereits als Königshaus unterwegs. Zu dem Zeitpunkt waren wir erst 17 Jahre alt. Ich als Kirschenprinzessin, während sie die Königin war. Damals hätte ich mir von meinem Entwicklungsstand nicht zugetraut Königin zu werden.

Nach den ganzen Jahren wurde ich durch meine berufliche Laufbahn und vielen anderen Faktoren geprägt und automatisch reifer. Ich stehe mitten im Leben und hatte im Rückblick auf das erste Amtsjahr vor Zehn Jahren einfach nochmal Lust darauf. Das es dann bei der Wahl zur Kirschenkönigin gereicht hat, hat dem Ganzen natürlich wortwörtlich die Krone aufgesetzt.

**Gab es während Ihrer Amtszeit Herausforderungen, die Sie meistern mussten, und wie haben Sie davon profitiert?**

**Jana Borgia:** In dieser Zeit sind in der Hochsaison sehr viele Termine, sodass viele Wochenenden und teilweise sogar in der Woche Tage vollgepackt waren. Dies hatte natürlich hin und wieder Auswirkungen auf das Privatleben. Ich war oft unterwegs und bin wirklich dankbar für den Rückhalt meiner Familie und vor allem meinem Lebens-

gefährten, der mir immer den Rücken freihält. Davon profitiert habe ich definitiv, denn ich weiß nun umso mehr, dass unser familiärer Zusammenhalt sehr stark ist.

**Welche Botschaft möchten Sie an junge Frauen richten, die überlegen, sich als Kirschenkönigin zu bewerben?**

**Jana Borgia:** Ich kann dieses Amtsjahr jeder jungen Frau ans Herz legen. Es ist komplett egal, ob du bereits Erfahrungen mit öffentlichen Auftritten gemacht hast oder das Jahr dazu nutzen möchtest, aus dir herauszukommen. Vielleicht macht man in erster Linie mit, um Königin zu werden. Doch ich kann euch aus eigener Erfahrung sagen, dass es am Ende egal ist und keiner verlieren kann!

Ganz im Gegenteil: Ihr erlebt ein wahnsinnig ereignisreiches Jahr mit vielen Reisen und neuen Bekanntschaften. Die wundervollen Kleider sind die Kirsche auf der Sahnetorte. Traut euch einfach und bewirbt euch. Ihr könnt hier nichts falsch machen und habt jederzeit die Unterstützung der Touristinfo und ganz vielen tollen Menschen.

Und mal ehrlich: Wer wäre nicht gern eine Königin oder Prinzessin für ein ganzes Jahr?

### WERDE DIE NÄCHSTE KIRSCHENKÖNIGIN VON WITZENHAUSEN

Hast du Lust auf ein Abenteuer?

Die Krone der Kirschenkönigin von Witzzenhausen wartet auf eine neue Trägerin – vielleicht ja genau auf dich! Ein Jahr als Kirschenkönigin bedeutet:

- ✨ Strahlende Auftritte bei Festen und Veranstaltungen
- 🌍 Reisen durch ganz Deutschland als Botschafterin unserer Kirschenstadt
- 😊 Unzählige herzliche Begegnungen mit wundervollen Menschen
- 📈 Persönliches Wachstum, Selbstbewusstsein und jede Menge neue Erfahrungen
- 👑 Traumhafte Kleider, glanzvolle Momente und eine Zeit, die du nie vergessen wirst

Weitere Infos:  
E-Mail: k.grunewald@kirschenland.de, Tel.: 05542-600113 oder 6001

# Entdecken, genießen, mit allen Sinnen erleben

Regionale Vielfalt und kulturelle Höhepunkte für alle Generationen

Die Stadt Witzenhausen lädt zu den Kirschenlanderlebniswochen 2025 ein – mit barrierefreien Angeboten, regionaler Vielfalt und kulturellen Höhepunkten für alle Generationen.

Vom 26. April bis 25. Mai lädt die Kirschen- und Universitätsstadt Witzenhausen zu den Kirschenlanderlebniswochen ein. Besucherinnen und Besucher erwartet ein abwechslungsreiches Programm mit regionalen Highlights und zwei barrierefreien Angeboten.

Eine besondere Stadtführung für Blinde macht Geschichte und Atmosphäre Witzenhausens mit allen Sinnen erfahrbar. Zusätzlich besteht die Möglichkeit, die Umgebung auf einer be-

gleiteten Fahrradtour mit Trikes zu erkunden – speziell für Menschen mit Mobilitätseinschränkungen.

Kulinarische Genüsse, historische Orte und ein vielfältiges Kulturangebot mit Konzerten, Wanderungen und Ausstellungen bieten viele Anlässe zum Entdecken, Erleben und Genießen. Witzenhausen freut sich auf zahlreiche Gäste und lädt ein, in die Farben, Aromen und Klänge des Kirschenlands einzutauchen. (red)



## Kirschblütenwanderung in Kleinalmerode

Dorfgemeinschaft Kleinalmerode lädt am 27. April zum Wandern und Walken durch die Kirschblüte ein

Die Wanderung durch die blühenden Kirschbäume ist jedes Jahr ein einzigartiges Naturschauspiel, das nicht nur die Einheimischen immer wieder begeistert. „So war das Kirschblütenwandern und -walken im letzten Jahr eine absolut gelungene Veranstaltung, die nach Wiederholung ruft“, sagt Martin Werner vom Veranstalterteam der Dorfgemeinschaft Kleinalmerode. Die Naturliebhaber wandern oder walken am 27. April eigenständig durch die faszinierende Kirschblütenlandschaft in den höchstgelegenen Kirschplantagen von Witzenhausen. Die Strecke soll über den in 2021 neu eröffneten Kirschwanderweg Klippstätte bis in das Kirschanbaugebiet Richtung Oberroßbach gehen. Die komplette Wander- und

Walkingstrecke ist als 13,5 Kilometer langer Rundweg angelegt und kann je nach Kondition auch als 4-, 7,5- oder 11 Kilometer lange Runde abgekürzt werden. Unterwegs gibt es bei Kilometer 4 und 10 einen Versorgungspunkt mit Getränken und Obst. Die Wanderung ist kostenfrei und ohne Anmeldung möglich.

Nach der Wanderung dürfen sich die Wanderer auf selbstgebackenen Kuchen, Gegrilltes und Erfrischungen freuen. Es wird Musik geben und für Familien mit Kindern werden Kinderspiele und eine Hüpfburg aufgebaut. Start: 10 Uhr.

# Große Kunstausstellung im Sontraer Rathaus

Helga Warneke präsentiert ihre Werke

Seit Februar 2024 bietet die Stadt Sontra heimischen Künstlerinnen und Künstlern die Möglichkeit, im Rahmen des Projektes „Kunst im Rathaus“ ihre Kunstwerke öffentlich im Rathaus auszustellen. Diese Möglichkeit ihre Malereien im Rathaus öffentlich zu präsentieren, hat mit der 3. Ausstellung nun auch Helga Warneke mit Werken von Bob Ross genutzt.

„Ich habe per Zufall davon erfahren, dass die Stadt Sontra die Möglichkeit bietet, Bilder im Rathaus auszustellen und da habe ich mich nach Rücksprache mit der Stadtmanagerin Bianca Schmidt dazu entschieden, meine Kunstwerke auszustellen“, freut sich Warneke über den großen Zuspruch zur Eröffnung der Ausstellung. Denn



Helga Warneke präsentiert derzeit ihre Werke im Sontraer Rathaus.

Foto: Stadt Sontra

zur Ausstellungseröffnung konnte sie gemeinsam mit Bürgermeister Thomas Eckhardt BesucherInnen aus nah und fern im Sontraer Rathaus begrüßen. Wer die Ausstellung noch besichtigen möchte, kann dies während der Öffnungszeiten des Rathauses tun.

Fazit: Ein wirklich tolles Projekt, welches schon jetzt mit der 3. Ausstellung unterstreicht, dass es viele Künstlerinnen und Künstler in der Region gibt, denen hier zur Präsentation als Vielfaltskommune eine wirklich tolle Plattform zur Präsentation geboten wird. Möchten sie künftig auch ihre Werke im Rathaus ausstellen, dann wenden sie sich an Bianca Schmidt, Telefon: 05653-977719, E-Mail: bianca.schmidt@sontra.de

ANZEIGE

## Eschwege lädt zum Erleben ein

Auto- und Mobilitätsausstellung am 6. April mit Live-Musik, Familienprogramm und verkaufsoffenem Sonntag in der Innenstadt

Am Sonntag, 6. April, lädt die Stadt Eschwege zur alljährlichen Auto- und Mobilitätsausstellung ein. Ab 12:00 Uhr präsentieren die örtlichen Autohäuser ihre neuesten Modelle, und auch CaravanConrad wird mit einer Auswahl an Wohnmobilen vertreten sein.

Ein besonderes Highlight des Tages ist der Auftritt der Ringo Fischer Band, einer bekannten Country-Musikgruppe. Die Band wird um 13:30 Uhr in der Nähe des Altstadtgasthofs Zur Krone auftreten und ab 15:00 Uhr auf dem Marktplatz spielen. Im Anschluss an das Konzert findet eine Autogrammstunde statt. Für die kleinen Gäste stehen zwei Hüpfburgen bereit, und Facepainter sorgen für fantasievolle Gesichter. Zudem haben die Geschäfte der Innenstadt von 12:00 bis 18:00 Uhr geöffnet und laden zum entspannten Einkaufsbummel ein.

Die Auto- und Mobilitätsausstellung in Eschwege bietet somit ein vielfältiges Programm für die ganze Familie und verbindet Mobilität, Musik und Einkaufserlebnis auf besondere Weise. (sw)

Eschwege überrascht

6. April 2025  
Verkaufsoffener  
**SONNTAG**  
YEAAA!

12 bis 18 Uhr in der Eschweger Innenstadt

+ **Automobil-**  
**ausstellung**

Initiative Stadtmarketing Eschwege



# 29. Märchenwoche in Bad Sooden- Allendorf

Märchenhafte Erlebnisse, zauberhafte Figuren und unvergessliche Momente – vom 20. bis 27. April verwandelt sich Bad Sooden-Allendorf in eine Fantasie-Welt

Vom 20. bis 27. April verwandelt sich Bad Sooden-Allendorf erneut in eine märchenhafte Kulisse, wenn die 29. Märchenwoche unter der Schirmherrschaft von Pfarrer Dr. Daniel Bormuth ihre Tore öffnet. Das diesjährige Fest steht ganz im Zeichen des Grimm'schen Märchens „Jorinde und Joringel“, dessen zauberhafte Geschichte sich durch das gesamte Programm zieht. Die Märchenwoche ist seit Jahren ein Highlight für Groß und Klein. Neben beliebten Traditionen wie dem Betten-Schütteln von Frau Holle aus dem Söder Tor, den täglichen Märchenstunden in der Jurte im Kurpark und dem farbenfrohen Eröffnungsfestzug locken auch zahlreiche Mitmachaktionen, Lesungen und Vorführungen. Ein besonderes Erlebnis bietet der Märchenlaternenweg, der in stimmungsvoller Atmosphäre mit Geschichten und Erzählungen erkundet werden kann. Zudem zeigt die Pfadfindergruppe „Mittelerde“ an mehreren Tagen ihr Können.

### Höhepunkte der Märchenwoche 2025

- Märchenhafter Festzug mit Musik, Tanz und historischen Figuren
- Tägliches Betten-Schütteln von Frau Holle – ein Muss für alle Besucher
- Mitmachaktionen und Bastelangebote für Kinder
- Feierabendmarkt mit Livemusik und kulinarischen Spezialitäten
- Schatzsuche durch das Märchenland mit Frau Holle, Gold- und Pechmarie
- Märchenhafte Lesung: Grimms Märchen einmal anders erzählt
- Kinderfest mit vielen Überraschungen und Spielen
- Laternenumzug durch den Kurbereich mit musikalischer Begleitung

# Grußwort

Von Ihrer AG Märchenhaftes Bad Sooden-Allendorf e.V.

Ein märchenhaftes Hallo, liebe Besucherinnen und Besucher, es ist mal wieder soweit, die 29. Märchenwoche steht vor der Tür. Eigentlich wäre es ja schon die 31. Märchenwoche, doch Corona hatte ja allen Festen einen Strich durch die Rechnung gemacht. Wir haben uns auch in diesem Jahr wieder viele Gedanken gemacht, wie wir die großen und kleinen Leute für Märchen begeistern können.

Denn auch in unserer hektischen Zeit sollten wir den Zauber der Märchen und Geschichten nicht vergessen. Auch in diesem Jahr bekommen wir wieder aktive Unterstützung von den Pfadfindern „Mittelerde“, die die ganze Woche viele interessante Dinge geplant haben. Unsere tägliche Märchenstunde in der großen Jurte im Kurpark darf natürlich auch nicht fehlen, genauso wie das Bettenschütteln von Frau Holle und ihren fleißigen Helferinnen Gold- und Pechmarie. Unser diesjähriges Märchen ist die zauberhafte Geschichte von „Jorinde und Joringel“, das Motiv zielt auch unseren schönen Button, den Sie für 5€ erwerben können.

Damit unterstützen Sie die Arbeit der AG Märchenhaftes Bad Sooden-Allendorf. Wir haben uns gefreut, dass unser Pfarrer Dr. Daniel Bormuth gerne die diesjährige Schirmherrschaft übernommen hat. Vielen herzlichen Dank dafür!! Unsere Schausteller und Gastronomen freuen sich schon, Sie mit ihren kulinarischen Angeboten ab Ostersonntag verwöhnen zu dürfen.

Die AG Märchenhaftes Bad Sooden-Allendorf bedankt sich ganz herzlich bei der VR-Bank Mitte eG für die finanzielle Unterstützung zum Kauf einer mobilen Soundanlage. Wir wünschen Ihnen einen angenehmen Aufenthalt in unserer „märchenhaften Stadt“ und freuen uns auf Ihren Besuch.

**Augenoptik Heitzenröder**  
Ihr Augenoptik-Fachgeschäft in

**SOODEN**  
Im Herzen unseres  
schönen Werratales!

37242 Bad Sooden-Allendorf • Telefon 05652/918555  
www.augenoptik-heitzenroeder.de

# Grußwort

Von Ihrem Bürgermeister Frank Hix

Liebe Märchenfreunde, herzlich willkommen zur diesjährigen Märchenwoche in Bad Sooden-Allendorf! Tauchen wir gemeinsam in die zauberhafte Welt der Märchen ein. In dieser besonderen Woche widmen wir uns dem Märchen von „Jorinde und Joringel“, einem zeitlosen Klassiker der Brüder Grimm, der uns mit seiner tiefen Symbolik und seinen bewegenden Themen in den Bann zieht. Die Geschichte von Jorinde und Joringel erzählt von der Kraft der Liebe, dem Mut und der Hoffnung. Sie zeigt uns, dass selbst in den dunkelsten Zeiten die Liebe stark genug ist, um Hindernisse zu überwinden und das Böse zu besiegen. Jorinde und Joringel stehen für den unerschütterlichen Glauben aneinander und die Entschlossenheit, für das Gute zu kämpfen. Diese Botschaft ist heute genauso relevant wie zu Zeiten der Brüder Grimm und inspiriert uns, auch in unserem eigenen Leben für unsere Träume und Werte einzustehen. Allen Organisatoren, Künstlern und Helfern ein herzliches Dankeschön für die Gestaltung und Ausrichtung dieses beliebten Festes. Lassen Sie uns gemeinsam die Magie der Märchen feiern und die Geschichten, die uns verbinden, neu entdecken. Ich wünsche Ihnen eine wundervolle Märchenwoche voller Freude, Inspiration und unvergesslicher Momente!

## Bei der Märchenwoche hüllt sich Bad Sooden- Allendorf in das Gewand der Märchenwelt der Gebrüder Grimm.

**REWE**  
Drietchen oHG  
Dein Markt

**Asiatisch  
genießen!**  
Entdecke die  
Angebote  
von KellyDeli.

**SUSHI DAILY**  
DAILY MARKET

**Städtersweg 1 • 37242 Bad Sooden-Allendorf**  
Für dich geöffnet: Montag – Samstag von 7 bis 22 Uhr

Die REWE-App  
Alle Angebote  
immer dabei.



# Der ADAC testet erstmals Anhängerreifen

Wer öfter mit dem Wohnwagen oder dem Anhänger unterwegs ist sollte bei den Reifen aufpassen



Fotos: ADAC

Der ADAC hat erstmals Reifen für Wohnwagen, Baumarkt- und Pferdeanhänger getestet. Pkw-Reifenhersteller sind hier selten vertreten. Vier Modelle erhielten eine gute Bewertung, vier weitere schnitten befriedigend ab.

Testsieger ist der BK-Trailer (Note 2,1) mit guter Performance bei Aquaplaning in Kurven und Rollwiderstand.

Platz zwei belegt der Linglong Radial R701 (2,3), gefolgt von Radar und Boka (je 2,4). GT Radial und Security führen das Mittelfeld an. Der Trailermaxx spart durch niedrigen Rollwiderstand Energie, zeigt aber Schwächen beim Aquaplaning (3,0). Der Wanda WR082 ist hier besser, verliert aber in anderen Bereichen. Schlusslichter sind Kenda und

Nankang (je 3,6) – letzterer glänzt mit geringem Rollwiderstand, schwächelt aber bei Nässe.

### Alternative Reifenoptionen

Transporterreifen können eine Alternative sein, sind aber teurer und lohnen sich nur für Wintertauglichkeit oder bessere Bremsleistung.

Im Vergleich schnitt ein Sommerreifen auf trockener Straße besser ab, während der Ganzjahresreifen auf Schnee punktete.

### Pkw-Reifen für Anhänger?

Pkw-Reifen bieten zwar Grip, sind aber oft ungeeignet. Sie benötigen größere Dimensionen, spezielle Eintragungen

und können durch hohe Haftung das Kipp-Risiko erhöhen. Nur für flache oder stabile Anhänger sinnvoll.

### Reifendruck & Wartung

Der richtige Druck (bis 4,5 bar) ist entscheidend, oft nur in Werkstätten erreichbar. Beschädigte Reifen sollten sofort ersetzt werden – stark abgefahrene

paarweise pro Achse. Anhänger zeigen Defekte nicht durch Lenkervibrationen, regelmäßige Kontrolle ist daher wichtig.

### Langlebigkeit durch richtige Lagerung

Längere Standzeiten erfordern Schutz: Aufbocken oder Reifenwannen entlasten, UV- und Regenschutz verlängern die Lebensdauer. (aum)

Sicher unterwegs – die besten Reifen für deinen Anhänger im ADAC-Test!

## Charisma serienmäßig

Der neue KGM

# ACTYON



### KGM Actyon

Ausstattungsline Core  
Lenkradheizung  
20" Felgen  
12,3 Zoll Display  
Rückfahrkamera

### Unser Angebot

## 36.780 €

inkl. 990 € Überführung und Zulassung

KGM Garantie: 5 Jahre Herstellergarantie oder bis zu 100.000 km (das zuerst Erreichte gilt). Es gelten die aktuellen Garantiebedingungen des Herstellers.

Abbildung enthält aufpreispflichtige Sonderausstattungen.

Kraftstoffverbrauch Actyon Benzin 2WD 6MT (WLTP kombiniert) in l/100 km: 8,0; CO<sub>2</sub>-Emissionen (WLTP kombiniert) in g/km: 181; CO<sub>2</sub>-Klasse G.



**Rohde und Ahlers oHG**  
KGM Vertragspartner  
Mündender Straße 45 · 37213 Witzhausen  
Tel. 05542 93330 · E-Mail info@rohde-ahlers.de  
www.rohde-ahlers.de

**KGM**  
Enjoy with Confidence

## Schon gewusst?

Das der Green NCAP die nachhaltigsten Autos des vergangenen Jahres mit dem „Life Cycle Assessment“-Award ausgezeichnet? Bewertet wird die Umweltbelastung, die ein Fahrzeug über den gesamten Lebenszyklus von der Produktion bis zur Entsorgung verursacht. „Grüner“ als mit dem Opel Corsa geht es nach Einschätzung der Verbraucherschutzorganisation nicht (zumindest, was die getesteten Autos angeht).

Er erreichte 99 Prozent aller möglichen Punkte. Dicht dahinter liegen – ebenfalls mit einem LCA-Award – der BYD Dolphin, der Hyundai Kona Elektro, der Tesla Model 3 und der Jeep Avenger Elektro. Sie erreichten Scores von 97 Prozent bzw. 98 Prozent.

Bei den Benzinern schnitt im vergangenen Jahr der VW Taigo 1.0 TSI mit einer Quote von 53 Prozent (drei Sterne) im Ökotest von NCAP ab. Bei den Dieselfahrzeugen hatte der Peugeot 308 1.5 HDI die Nase vorn, der mit 55 Prozent noch etwas besser abschnitt und ebenfalls drei Sterne erhielt. Auf 56 Prozent kam der Honda Civic 2.0 I e-HEV als bestes Hybridmodell. Auch dafür wurden drei Sterne vergeben. (aum)



## Für Komfort geschaffen. Für Abenteuer gebaut.

Der Volvo V90 Plug-in Hybrid.

Der einzigartige skandinavische Plug-in Hybrid-Kombi mit integrierten Google Services<sup>1</sup>. Zeitlos elegant. Nachhaltig für die Zukunft.

Energieverbrauch gewichtet 17,6–19,9 kWh Strom/100 km plus 0,8–1,1 l Benzin/100 km; CO<sub>2</sub>-Emission 18–25 g/km, CO<sub>2</sub>-Klasse B; bei entladener Batterie: Kraftstoffverbrauch 6,5–7,4 l/100 km; CO<sub>2</sub>-Klasse E–F; (kombinierte WLTP-Werte).

<sup>1</sup> Google Services sind nach Auslieferung 4 Jahre gebührenfrei verfügbar. Danach ist die Nutzung der Digital Services inkl. Google Services kostenpflichtig. Google ist eine Marke von Google LLC.

Hetzler-Automobile Vertriebs GmbH & Co. KG  
Heiligenröderstr. 27, 34123 Kassel, Tel. 056157009-0



Hetzler Automobile Göttingen GmbH  
Hans-Böckler-Straße 29, 37079 Göttingen, Tel. 0551 50 5220

Autohaus Hetzler GmbH & Co. KG  
Wolffhager Straße 5, 34560 Fritzlar, Tel. 056229930-0

volvocars-haendler.de/hetzler

# Unbeschwerte Freiheit auf zwei Rädern

Mecklenburgische bietet Rund-um-Schutz für Krad Fans

Zuverlässiger Schutz zu einem fairen Beitrag: Das ist das Motto der Mecklenburgischen Kfz-Versicherungen. Persönliche Beratung und Betreuung sind dabei seit Generationen eine Selbstverständlichkeit. Mit ihrem neuen Kfz-Tarif für Krafträder bietet der Traditionsversicherer jetzt speziell für BikerInnen noch bessere Konditionen. Sich den Wind um die Ohren wehen lassen und die Freiheit auf zwei Rädern erleben – davon träumen Millionen von Menschen. Keine Frage, Motorradfahren liegt im Trend. Um ihr Hobby unbeschwert genießen zu können, sollten BikerInnen bei aller Abenteuerlust aber auch immer die Sicherheit im Kopf behalten. Hier kommt die Mecklenburgische ins Spiel: Der Versicherer bietet seinen KundInnen in allen Bereichen des privaten und beruflichen Lebens rundum finanziellen Schutz. Mehr als 800 hauptberufliche VermittlerInnen



sind deutschlandweit für das zukunftsorientierte Unternehmen tätig. „Unser neuer Tarif bietet optimalen Schutz in jeder Situation“, berichtet Olaf Klahr, Vermittler der Mecklenburgischen in Eschwege. „So erhalten Krad-Fans mit der Komfortdeckung „Komfort-Krad“ jetzt erstmals eine Fahrerversicherung, die bei Personenschäden infolge selbst-

verschuldeter Unfälle bis zu 15 Millionen Euro übernimmt.“ Ein weiteres Highlight der „Komfort-Krad“ ist der Bekleidungs-schutz: „Wird diese beim Unfall beschädigt, leistet die Mecklenburgische bis zu 4.000 Euro Ersatz,“ erläutert Klahr. Schutzhelme sind sogar schon in der Grunddeckung mitversichert. Darüber hinaus bietet die „Komfort-Krad“ in der Kasko-Versicherung eine Neupreis- und Kaufwertentschädigung bis zu 36 Monate. Neu ist auch die sogenannte GAP-Deckung für Krafträder, Leichtkrafträder und -roller sowie Trikes, Quads und ATVs, die speziell bei Diebstahl oder Totalschaden einer geleasteten oder finanzierten Maschine die Lücke zwischen dem Wiederbeschaffungswert und den noch anfallenden Raten schließt. Welcher Versicherungsschutz individuell empfehlenswert ist, erfahren Interessierte in Eschwege bei der Generalvertretung Olaf Klahr. Foto: pexels.com

**Für Sie und Ihre Sicherheit nehme ich mir Zeit.**

„Individuelle Sicherheit braucht Ruhe für das persönliche Gespräch. Dafür nehme ich mir gerne Zeit. Von der Beratung bis zur schnellen Schadenhilfe stehe ich Ihnen mit Rat und Tat zur Seite.“

**Der Rund-um-Schutz für Krad Fans: „Komfort-Krad“**

Generalvertretung Olaf Klahr  
Neustadt 104 · 37269 Eschwege  
Telefon 05651 5368 · Mobil 0172 6088668  
info.klahr@mecklenburgische.com  
olaf-klahr.mecklenburgische.de

**M Mecklenburgische**  
VERSICHERUNGSGRUPPE

## Schon gewusst?

Die Motorrad-Saison 2025 steht laut dem ADAC weiter im Zeichen der Elektromobilität. Das Angebot von rein elektrisch angetriebenen Motorrädern wie von Can-Am oder Royal Enfield wächst und wächst. Die Modelle glänzen dabei mit reduzierter moderner Optik oder brachialem Design.

**AUTOLACKIERUNG**  
**CLAUS**

**Wir beseitigen kleine Dellen oder Hagelbeulen mit sanfter Drücktechnik ohne zu lackieren.**

Hessenring 28 | 37269 Eschwege | Telefon 05651-962 45

# Sicherer Start in die Motorradsaison

Wieso ein Rundumcheck der Maschine und der Ausrüstung unverzichtbar ist

Mit dem Frühling beginnt die Motorradsaison. Vor der ersten Ausfahrt empfiehlt die Gesellschaft für Technische Überwachung (GTÜ) einige Checks:

Ein Rundgang um die Maschine deckt undichte Stellen oder Rost auf. Die Kette muss geschmiert sein, Griffe und Hebel leichtgängig. Reifen sollten mindestens 1,6 mm, besser 4 mm Profil haben. Risse oder poröse Stellen erfordern einen Wechsel, spätestens nach fünf bis sechs Jahren.

Motoröl, Kühlmittel und Bremsflüssigkeit müssen stimmen. Eine leere Bat-



Wenn die Saison startet, sollte die Ausrüstung noch mal geprüft werden.  
Foto: Ampnet

terie sollte rechtzeitig geladen werden. Beim Start kann es etwas dauern, bis Sprit angesaugt ist. Wichtig: Lichtanlage checken!

## Das gehört zur Schutzausrüstung

Zur Schutzausrüstung gehören Handschuhe, Jacke mit Protektoren und stabile Schuhe. Reflektierende Kleidung erhöht die Sichtbarkeit. Helme sollten gut sitzen und alle fünf bis sieben Jahre ersetzt werden.

GTÜ-Tipp: Die ersten Kilometer langsam angehen und ein Sicherheitstraining absolvieren. (aum)

ANZEIGE

## Jetzt Frühjahrs-Angebote sichern!

Sind Ihre Sommer-/Ganzjahresreifen noch fit für die nächste Saison? Das Autohaus Horn prüft gerne Ihre aktuelle Bereifung und unterbreitet Ihnen ein individuelles Angebot. Zu fast allen neuen Reifen erhalten Sie im Autohaus Horn eine 36 Monate Reifen-Garantie kostenlos dazu. Diese greift nicht nur bei Reifenschäden durch eingefahrene spitze Gegenstände, sondern auch bei Vandalismus und Beschädigungen durch Bordsteinkanten.

Das Autohaus Horn bietet neben den Radwechsel auch die Einlagerung Ihrer Räder sowie einen Sicherheits-Check an. So können Sie unbeschwert mit Ihrem Fahrzeug in das Frühjahr starten. Passend zur Fahrradsaison hat das Autohaus Horn unterschiedliche Fahrradträger im Angebot. Und falls Ihr Fahrzeug noch über keine Anhängervorrichtung verfügt, kann diese nachgerüstet werden.

Allergiker sollten jetzt den Pollenfilter wechseln, um sicher durch die pollenreiche Zeit zu kommen. Auch für eine Wartung und/oder Reinigung der Klimaanlage ist jetzt der richtige Zeitpunkt, damit Sie immer einen kühlen Kopf bewahren und nicht ins Schwitzen kommen.

Auch zu weiteren Fragen rund um Ihr Auto steht das Serviceteam vom Autohaus Horn Ihnen gern zur Verfügung. Am besten vereinbaren Sie gleich einen Termin unter Tel. 05602 91620 oder per Mail unter info@autohaus-horn-heli.de.

Das Serviceteam freut sich auf Ihren Besuch.



Jetzt Einlagerung Ihrer Winterräder beim Räderwechsel direkt mitbuchen

## Der Frühling kommt schneller als gedacht. Räder und Reifen Service

**Ein kleiner Wechsel, der einen großen Unterschied macht.**  
Passend zum Wechsel auf Sommerreifen lagern wir auch gerne Ihre Winterreifen ein. Vereinbaren Sie jetzt einen Termin und fahren Sie mit einem guten Gefühl in die warme Jahreszeit!



Ihr Volkswagen Partner

**Autohaus Horn GmbH & Co.KG**

Mühlweg 25, 37235 Hessisch Lichtenau  
Tel. +49 5602 91620, <http://www.autohaus-horn-heli.de>

# Wärmeplanung in Eschwege hat Vorbildfunktion

Energieminister Kaweh Mansoori zu Besuch in der Altstadt in Eschwege

Hessens Wirtschaftsminister Kaweh Mansoori informierte sich vor Ort über die Fortschritte in Eschwege – einem der Vorreiter bei der kommunalen Wärmewende.

Eschwege ist Vorreiter in der kommunalen Wärmeplanung (KWP). Aktuell wurden dort von den Stadtwerken Nahwärmeleitungen auf dem Nikolaiplatz verlegt. Hessens Wirtschafts- und Energieminister Kaweh Mansoori informierte sich in diesen Tagen vor Ort über den Stand der Planungen und die beginnenden Bauarbeiten.

nen dabei nicht allein. Über Beratungsangebote wie die monatlich stattfindende Onlinesprechstunde oder die Bereitstellung eines einheitlichen Musterleistungsverzeichnisses für die Vergabe unterstützen wir gemeinsam mit der LandesEnergieAgentur Hessen jede hessische Kommune bei der Umsetzung.“

## Frühstart in Eschwege

Kommunen unter 100.000 Einwohnern müssen eigentlich erst bis Juni 2028 eine kommunale Wärmeplanung vorlegen. Eschwege hat jedoch schon in 2022 mit Überlegungen über die künftige Energieversorgung gestartet, wie Bürgermeister Alexander Heppe schildert: „Eschwege hat frühzeitig mit der kommunalen Wärmeplanung begonnen, um den Bürgerinnen und Bürgern angesichts globaler Unsicherheiten

und steigender Energiekosten möglichst schnell Sicherheit zu bieten. Das Ziel ist eine zuverlässige und klimafreundliche Wärmeversorgung.“

2023 erstellte die Stadt zusammen mit den Stadtwerken und dem Beratungsunternehmen Qoncept Energy zunächst eine Bestands- und Potenzialanalyse gefolgt von einer Einteilung in Wärmeversorgungsgebiete. In diesem Prozess wurden Wärmebedarfe und örtliche Möglichkeiten der Wärmeerzeugung sowie Energieeffizienzpotenziale gegenübergestellt. Das Ergebnis ist eine detaillierte kommunale Wärmeplanung, die vom Land Hessen mit 60.000 Euro gefördert wurde. Mit einem Rückgang des Wärmebedarfs um 32% und einer Wärmeversorgung aus Wärmenetz und Wärmepumpen können 98% der Treibhausgase bis 2045 reduziert werden.

„Die Wärmeplanung in Eschwege hat Vorbildfunktion: Hier wurde unter großer Beteiligung der Bürgerinnen und Bürger dafür gesorgt, dass die Stadt den Weg in eine zukunftssichere Wärmeversorgung einschlägt“, so Mansoori: „Die Kommunale Wärmeplanung schafft Planungssicherheit für die nächsten Jahrzehnte und das für alle: Bürgerinnen und Bürger, Wirtschaft und Handel sowie städtische Versorger. Sie ist die Königsdisziplin der Wärmewende. Wir lassen die Kommu-

**NATURHAUS SPARBIER**  
WÜNSCHT IHNEN SCHÖNE OSTERTAGE

**NATURHAUS**  
MONTAGEN ALLER ART  
Aufmass, Lieferung & Montage von Garagentoren und Torantrieben, Insektenschutz, Markisen, Plissees, Vorbaurolläden

WIR SIND IHR PARTNER VOR ORT VON:  
Planung, Lieferung u. Montage von Einzeilmöbel bis zur kompletten Ladeneinrichtung sowie Ladenumbauten!

JÖRG SPARBIER | Danziger Str.1 | 34346 Hann. Münden (Hedemünden)  
Mobil: 0172 - 56 15 032 | Fax: 05545 16 55 | info@naturhaus-sparbier.de  
www.naturhaus-sparbier.de

Erleben Sie Ihr Bad schon im Voraus hautnah!  
3D-Planung mit virtueller Brille

**fliesen lukas**  
Ihr Fliesenlegermeister

UNSERE LEISTUNGEN IM ÜBERBLICK:

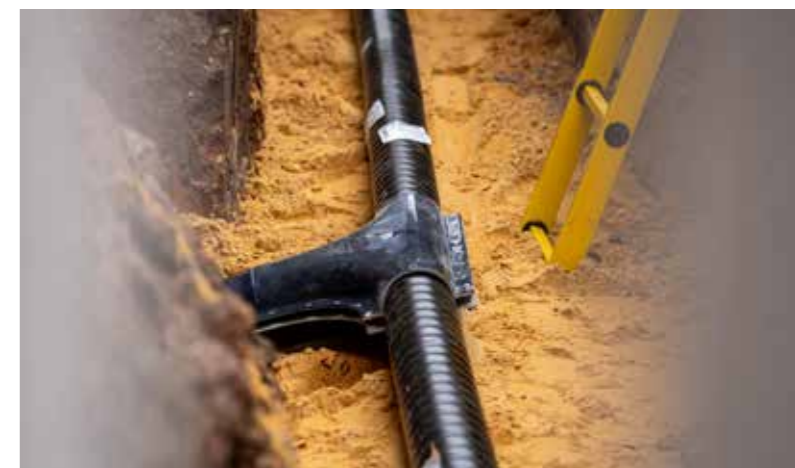
- Fliesen-, Platten- und Natursteinverlegung
- Komplettbadbau
- Treppen
- Steinteppiche
- Herstellung von Fliesen Formteilen
- Bodenbeläge
- Beratung und Verkauf
- Spanndecken

Steinweg 12, 37287 Wehretal | Tel.: 0151 / 73047817 | Mail.: info@fliesen-lukas.de  
www.fliesen-lukas.de

Der Bau eines Nahwärmenetzes in der Altstadt ist eine erste Maßnahme. „Geplant ist, dass dieses Netz hauptsächlich durch eine Fluss-Großwärmepumpe an der Werra gespeist wird. Sie nutzt die Umweltwärme des Flusswassers zur zentralen Wärmeversorgung und kann eine Heizleistung von bis zu 23 Megawatt bereitstellen“, so Markus Lecke, Geschäftsführer der Stadtwerke Eschwege GmbH.

Unterstützt durch energetische Gebäudesanierungen und Photovoltaik könnte so der Treibhausgasausstoß von aktuell rund 28.000 Tonnen Kohlendioxid pro Jahr auf 4.700 Tonnen bis 2035 in diesem Gebiet reduziert werden, das entspricht einem Rückgang um 83%. Zusätzlich plant die Stadt den weiteren Ausbau der Photovoltaik auf Dächern sowie Freiflächen und prüft die Nutzung von Abwärme aus der eigenen Kläranlage. Im Stadtteil Oberhone hat sich zudem eine Bürgerinitiative gebildet, die ein genossenschaftlich betriebenes Wärmenetz plant.

Eschwege ist nicht nur Vorreiter, sondern auch Vorbild in der kommunalen Wärmeplanung: Die Bürgerbeteiligung der Stadt wurde durch die LEA LandesEnergieAgentur Hessen (LEA Hessen) begleitet und die Erfahrungen aufbereitet. So wurde zusammen mit Eschwege ein Leitfaden zur Bürgerbeteiligung in der kommunalen Wärmeplanung erstellt. Eschwege ist auch Teil des Netzwerkes kommunale Wärmeplanung, das die LEA Hessen betreut. So profitieren auch andere Kommunen von den Erfahrungen in Eschwege. (Quelle und Fotos: Hessisches Ministerium für Wirtschaft, Energie, Verkehr, Wohnen und ländlichen Raum)



**Reinhard Heppe**  
Hoch- und Tiefbau GmbH

Kalkschotter • Kiesgrube • Container • Abbruch

Hubenröder Str. 36 · 37217 Witzenhausen  
Tel.: 05542-910306 · Fax: 05542-910308  
Email: info@heppebau.de · www.heppebau.de

EDEL IN EDELSTAHL

Metallbau  
**REHBEIN**  
GmbH

Tel.: 05656/221 | Fax: 05656/923993  
37284 Waldkappel | www.metallprofis.de

**Schimmelfuchs**  
einfach schlaue saniert

Die **SCHLAUE LÖSUNG** bei  
**FEUCHTEN WÄNDEN**  
**NASSEM KELLER**  
**AUSBLÜHUNGEN**  
**SCHIMMEL**

MS-Bautenschutz GmbH  
Regionalbüro Nordhessen  
Heinrich-Hertz-Straße 11 · 34123 Kassel  
Telefon 05 61 - 500 499 84  
Kostenfreie Servicehotline: 0800-03 004 05

www.ms-bauwerksabdichtung.de  
info@ms-bauwerksabdichtung.de

# Wie werden Renovierungsabfälle richtig entsorgt?

Mit dem Frühling starten auch die Renovierungsarbeiten in Haus und Garten. Für die Entsorgung gibt es viele Möglichkeiten...

**R**enovierungsarbeiten oder das sogenannte Ausmisten werden gern im Frühjahr in Angriff genommen... Wohin aber mit den Resten der Renovierung oder mit den Schätzen und dem Gerümpel der Garage oder des Kellers?

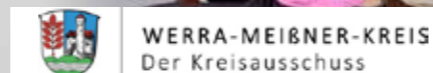
Die Umweltberaterin des Werra-Meißner-Kreises, Gabriele Maxisch, bekommt aktuell Anfragen zur Entsorgung von Renovierungsresten.

Wie trenne ich Renovierungsabfälle richtig? Historische oder gut erhaltene Bauteile oder Möbel können in andern Projekten wieder verwendet werden. Das ist nicht nur umweltfreundlich, sondern spart Geld und eröffnet kreative Designideen. Aktuell wird im Werra-Meißner-Kreis die Bauteilbörse aufgebaut: Pro-

jektkoordinator ist Herr Führer. Er ist unter der Mobilnummer: 01757804535 erreichbar.



Fotos: Adobe Stock



Die Gebrauchtgüterzentren in Witzenhäusen (05542/999922) und Eschwege (05651/ 9920833) nehmen gut erhaltene Möbel und auch viele andere Gebrauchsgüter an.

Die Abfallentsorgungsanlage in Meißner-Weidenhausen ist von Montag bis Freitag von 7.00 bis 16.00 Uhr geöffnet. An Samstagen von 08.00 Uhr bis 11.00 Uhr. Die Rufnummer der Betreiberfirma Fehr Knettenbrech Industrie Service (FKI) lautet: 05657 919530

Für Rückfragen steht Ihnen die Umweltberaterin des Werra-Meißner-Kreis, Gabriele Maxisch, unter der Rufnummer 05651 302 4751 oder der E-Mail-Adresse: gabriele.maxisch@werra-meissner-kreis.de gerne zur Verfügung.

## Hier gibt es zu den häufigsten Fragen gebündelte Antworten

ABFALL	ENTSORGUNGSMÖGLICHKEIT
Abbeize und sonstige Lösungsmittel	Schadstoffmobil, Abfallentsorgungsanlage
Außenfarbe flüssig	Schadstoffmobil, Abfallentsorgungsanlage
Alte Möbel	Weitergeben, Sperrmüll
Asbesthaltiger Abfall, Mineralwolle	Verpackt Abfallentsorgungsanlage
Bauschaum	Schadstoffmobil, Abfallentsorgungsanlage
Bodenbeläge	Restmüll, Sperrmüll
Fliesen	Bauschutt zur Abfallentsorgungsanlage
Innenfarbe	Getrocknet in den Restmüll
Kleister	Getrocknet oder im Gefäß Restmüll
Nachtspeicheröfen	Auf Palette reißfest verpackt zur Abfallentsorgungsanlage
Malerfolie, Harte Pinsel	Restmüll
Metall, Armaturen oder Heizkörper	Schrotthändler
Sanitäreinrichtungen	Baustellenabfälle Abfallentsorgungsanlage
Tapetenreste	Restmüll
Zementsäcke	Baustellenabfälle Abfallentsorgungsanlage

## Festliche Mode – Große Auswahl. Auch in großen Größen

Konfirmation, Hochzeit, Abiball und vieles mehr!



Fotos: Flick Flack Moden

**S**ei der Star jeder Feier mit unserer festiven Mode! Egal, ob du zu einer Hochzeit, einer Geburtstagsfeier oder einem besonderen Fest eingeladen bist, wir haben die perfekte Auswahl an Kleidern (lang und kurz), Jumpsuits, Hosenanzügen, Anzügen und Accessoires, um deinen Look zu vervollständigen. Entdecke eine Vielfalt an Stilen, Farben und Designs, die deine Persönlichkeit zum Strahlen bringen und dich zum Blickfang jeder Veranstaltung machen. Von eleganten Kleidern bis hin zu trendigen Ensembles - finde bei uns das perfekte Outfit, um stilvoll und selbstbewusst aufzutreten. Besuche uns jetzt und werde zur Fashion-Ikone auf jeder Feier! Daneben bietet Martina Bachmann mit Ihrem Team neue und kreative Ideen, Hilfe in Stil- und Modefragen und eine auf Ihre Bedürfnisse zugeschnittene Beratung. Auch Änderungen sind möglich und werden schnell, unkompliziert und professionell ausgeführt. Parkplätze direkt vor dem Haus! Entdecken Sie eine große Auswahl an geschmackvollen Outfits und finden Sie den passenden Look für Ihren besonderen Tag.

**Wir freuen uns auf Sie! Bitte vereinbaren Sie Ihren Wunschtermin unter 05658 8336.**

Frühjahrsmode ist da: Entdecken Sie die neuesten Trends der Saison! Große Auswahl auch in großen Größen, die passt und begeistert!

## Stilvoll feiern in 2025

**D**ie Konfirmation und der Abiball sind zwei ganz besondere Ereignisse im Leben junger Menschen. An diesen Tagen steht man im Mittelpunkt und möchte natürlich auch von seiner besten Seite glänzen. Für Mädchen geht der Trend in diesem Jahr zu femininen und eleganten Kleidern in Pastellfarben oder zarten Blumenmustern. Spitze, Tüll und Volants sorgen für einen romantischen Touch. Beliebt sind auch knielange Kleider im Etuikleid-Stil oder Cocktailkleider mit ausgestelltem Rock. Jungen können zwischen Anzug und Sakko mit Chinohose wählen. Klassische Farben wie Schwarz, Grau oder Navy sind immer angesagt, aber auch Pastellfarben wie

Hellblau oder Rosé liegen im Trend. Für den Abiball darf es etwas glamouröser sein. Mädchen können zwischen langen Abendkleidern in verschiedenen Schnitten und Farben wählen. Spitze, Pailletten und Glitzer sorgen für einen festlichen Look. Jungen können sich zwischen einem klassischen Anzug in Schwarz oder Grau oder einem Smoking entscheiden. Wer es etwas individueller mag, kann zu einem farbigen Anzug oder einem Anzug mit Muster greifen. Mädchen können mit Schmuck, Schuhen und Taschen ihr Outfit individualisieren. Beliebt sind zarte Halsketten, Ohrringe und Armbänder. Jungen können mit Fliege, Einstecktuch und Gürtel ihr Outfit aufwerten.

## Festmode Damen, Herren, Kinder für jeden Anlass



## Herrenanzüge



## Termin nach Vereinbarung!



Bischofstr. 13, 37284 Bischhausen  
Tel.: 0 56 58 - 83 36

# Lebensrettung mit Tropfen für Tropfen

### Geht die Spendenbereitschaft in Deutschland zurück?

Die Blutspende ist ein unverzichtbarer Bestandteil des Gesundheitswesens – rund 15.000 Spenden werden in Deutschland täglich benötigt. Sie sichern die Versorgung von Patientinnen und Patienten nach Unfällen, bei Operationen, während Krebstherapien oder bei chronischen Erkrankungen. Doch die Spendenbereitschaft in der Bevölkerung geht zurück, während der Bedarf konstant bleibt oder steigt. Aktuell schlagen Blutspendedienste Alarm: Besonders in Ferienzeiten und während Krankheitswellen sinken die Vorräte kritisch ab.

#### Was wird gebraucht?

Vor allem Erythrozyten (rote Blutkörperchen), Thrombozyten (Blutplättchen) und Plasma sind gefragt. Die Präparate haben jedoch eine begrenzte Haltbarkeit: Erythrozyten etwa 42 Tage,



Thrombozyten nur fünf. Das bedeutet, dass Blutspenden kontinuierlich erfolgen müssen. Besonders gefragt sind Spender mit seltenen Blutgruppen wie 0 negativ, da ihr Blut im Notfall universell einsetzbar ist.

Spenden können gesunde Erwachsene im Alter von 18 bis 65 Jahren, bei regel-

mäßigen Spendern auch bis 72. Männer dürfen bis zu sechsmal, Frauen bis zu viermal im Jahr Vollblut spenden. Vor der Spende erfolgt eine ärztliche Untersuchung mit Anamnese und Schnelltests (z. B. Hämoglobinwert, Puls, Blutdruck). Die eigentliche Blutentnahme dauert etwa zehn Minuten, es werden rund 500 ml Blut entnommen.

Danach folgt eine Ruhepause mit Getränken und einem kleinen Snack. Blut lässt sich bislang nicht künstlich ersetzen.

Jede Spende kann bis zu drei Menschen helfen. Engpässe in der Versorgung gefährden geplante Behandlungen ebenso wie akute Notfälle. Neben klassischen Blutspenden werden auch Plasmaspenden und Thrombozytenspenden immer wichtiger – etwa für Menschen mit Gerinnungsstörungen oder in der Intensivmedizin. Foto: Adobe Stock



Spenderin Myriam Lamotte-Heibroock mit Landrätin Nicole Rathgeber. Foto: Werra-Meißner-Kreis

## Ein starkes Zeichen der Solidarität

### Mitarbeitende der Kreisverwaltung engagieren sich bei Blutspende

Die Mitarbeitenden der Kreisverwaltung des Werra-Meißner-Kreises haben erneut ein starkes Zeichen der Solidarität gesetzt: Bei der kürzlich durchgeführten Blutspendeaktion in den eigenen Räumlichkeiten leisteten mehr als 60 Mitarbeitende einen wertvollen Beitrag, um Leben zu retten. Die positive Resonanz und die zahlreichen Teilnehmerinnen und Teilnehmer bestätigen die Wichtigkeit und den Erfolg dieser Aktion.

Blutspenden sind nach wie vor von entscheidender Bedeutung für die Behandlung von Notfällen, Operationen

und die Versorgung chronisch erkrankter Menschen. Da es keinen Ersatz für menschliches Blut gibt, bleibt die Spende von Blut ein unverzichtbarer Bestandteil der medizinischen Versorgung.

In Zusammenarbeit mit dem Deutschen Roten Kreuz (DRK) und der Deutschen Knochenmarkspenderdatei (DKMS) konnten die Mitarbeitenden nicht nur Blut spenden, sondern sich auch typisieren lassen, um potenzielle Stammzellspender für Leukämie- und andere Blutkrebspatienten zu werden. „Ich bin sehr stolz über die hohe Teil-

nahme unserer Mitarbeitenden an der Aktion. Sie zeigt, wie wichtig es uns ist, als Kreisverwaltung einen aktiven Beitrag zur Gesundheitsversorgung zu leisten. Jede Spende ist ein Zeichen der Hoffnung und der Nächstenliebe,“ sagt Landrätin Nicole Rathgeber dankbar über das große Engagement ihrer Mitarbeitenden.

Die Kreisverwaltung plant, auch zukünftig weitere Blutspende- und Typisierungsaktionen durchzuführen, um kontinuierlich zur Sicherstellung der Blutversorgung und zur Erweiterung der Stammzellspenderdatei beizutragen.

### Schon gewusst?

Häufiges Blutspenden fördert die Regeneration... Blutspenden rettet also Leben: doch gibt es auch langfristige Spuren im eigenen Körper? Forschende wie zum Beispiel vom Deutschen Krebsforschungszentrum (DKFZ), vom Stammzellinstitut HI-STEM\* und dem Blutspendedienst des Deutschen Roten Kreuzes haben vor kurzem herausgefunden, dass häufiges Blutspenden genetische Anpassungen in Blutstammzellen hervorrufen. Damit tragen sie zur Förderung der Regeneration von Blutzellen bei.

#### Mutationen im Blut

Und die Blutzellen sind wahre Alleskönner. Denn sie erneuern nicht nur das Blut, sondern stellen auch sicher, dass der Körper mit frischen roten und weißen Blutkörperchen versorgt wird. Die Forschenden geben also Entwarnung: die speziellen Mutationen stören das Gleichgewicht der normalen Blutbildung nicht.

## schmerzfrei sitzen auf einem fitFORM Maßstuhl



- Aufstehsessel
- Sessel individuell auf Maß
- Schaukelfunktion möglich
- 0%-Ratenzahlung möglich

STUDIO NEUES SITZEN bewegt

Studio Neues Sitzen der Shastri Raumvision GmbH Friedrich-Ebert-Straße 26 37077 Göttingen ☎ 0551 38 48 99 62 shastri@raumvision.eu www.raumvision.eu

Bitte vereinbaren Sie Ihren persönlichen Beratungstermin.

**Sanitätshaus MIELKE** Für Rücken-/Seiten- & Bauchschläfer, mit kühlenden Gel Trigger Spots.

**TMX TRIGGER PILLOW** 149,- 14 Tage-Geld-zurück-Garantie

ZUR LINDERUNG FOLGENDER BESCHWERDEN:

- » Schlafstörungen
- » Nacken- und Schulterschmerzen
- » Schluckbeschwerden
- » Halbwirbelsäulen Syndrom/-Überstreckung
- » Kopfschmerz
- » Kieferbeschwerden
- » Rückenschmerzen
- » Rundrücken

Witzenhausen - Ermschwerer Str. 23 Tel. 05542 / 91 01 12  
 Großbörnecke - Gelsterstr. 5 Tel. 05604 / 63 92  
 Hess. Lichteneck - Isenlopfendamm 7 Tel. 05602 / 91 47 72  
 Kaufungen - Leipziger Str. 277 Tel. 05605 / 92 72 700  
 Werra-Rebo-Klinik BSA - Berliner Str. 3 Tel. 05652 / 95 15 55

**Systemische Beratung Eschwege**  
Einzel-, Paar-, Familienberatung

Sabine Theile  
An den Anlagen 7  
37269 Eschwege  
05651 4744141

Auch in Treffurt und Großburschla

www.systemische-beratung-eschwege.de

Verteilungsgebiet meinWMK:



meine REGION 365.de

DEINE REGION. DEIN LEBEN. DEIN 365-TAGE-NEWSPORTAL.

MEIN INSTITUT SUCHT FÜR SOFORT LEHRKRAFT für Mathematik bis Oberstufe.



Deutsch, Englisch, Latein, Französisch, Russisch, Spanisch, Mathematik, Biologie, Physik, Chemie & WL

Steinstraße 2 | 37213 Witzenhäuser | Tel. 05542/999812 und 05542/8969 Mo. bis Fr. von 14 bis 17 Uhr und nach Vereinbarung www.witzenhausen-nachhilfe.de

Advertisement for Bestattungen Halbritter & Kraft-Söder, featuring a quote 'Wenn die Zeit endet, beginnt die Ewigkeit' and contact information for Dirck Hochapfel.

Zustellung per Deutsche Post an alle Haushalte

Die nächste Ausgabe erscheint im Mai 2025



Impressum

Mundus Marketing & Interactive GmbH

Geschäftsführender Herausgeber: Jörg Christian Bornhoff

Sichelsteiner Weg 2, 34346 Hann. Münden, Tel. 05541 95799-0, info@mundus-online.de, www.mundus-online.de

Kaufmännische Abteilung: Claudia Tarsa (Ltg.), Stephanie Gundlach Verkauf: Nadine Rohpeter (Ltg.), Sinja Nordhausen, Heidrun Wegener-Kerff, Steffen Schott

Redaktion: Susanne Wesche, Bernard Marks, Rainer Lomen, Lutz Conrad, Claudia Nachtwey, redaktion@mundus-online.de

Grafik, Layout, Web & Social Media: Volker Schäfer (Ltg.), Paulina Müller, Laura Edling, Christian Wenk, Viktoria Kuke, Jordan Meisel

Video Creator: Jakob Recknagel Vertrieb: Jan Kerff

Erscheint monatlich, postalische Verteilung an alle Haushalte im Werra-Meißner-Kreis sowie Auslage an ausgewählten Ablagestellen

Druck: DDM GmbH & Co. KG Frankfurter Straße 168, 34121 Kassel

Auflage: 60.000 Stk.

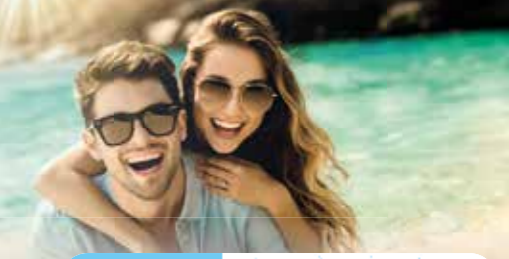
Bild- und Textnachweis – soweit nicht anders angegeben – Mundus Marketing & Interactive GmbH, Adobe Stock, Shutterstock, Fotolia, Pixabay, Freepik, Rawpixels, bei Gewinnspielen ist der Rechtsweg ausgeschlossen.

Weitere Titel von Mundus:

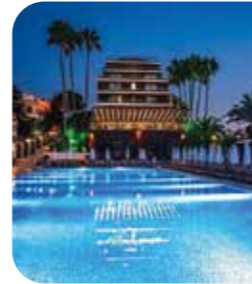


meineRegion365.de

IDEALER URLAUB SONNENSCHNEIN STATT WINTERBLUES



IHR REISEBÜRO IN HANN. MÜNDEN



TÜRKEI SIDE

Thalia Unique ★★★★★ 04.05.2025 - 12.05.2025 ab Paderborn All Inclusive pro Person 879 € im Doppelzimmer



SPANIEN FUERTEVENTURA

Hotel Riu Palace Tres Islas ★★★★★ 23.05.2025 - 30.05.2025 ab Paderborn All Inclusive pro Person 1.222 € im Doppelzimmer



SPANIEN MENORCA

Alua Illa de Menorca ★★★★★ 01.05.2025 - 08.05.2025 ab Hannover All Inclusive pro Person 928 € im Doppelzimmer



KAP VERDEN SANTA MARIA

Riu Cabo Verde ★★★★★ 20.05.2025 - 27.05.2025 ab Hannover All Inclusive pro Person 1.217 € im Doppelzimmer



GRIECHENLAND PELOPONNES

Grecotel La Riviera at Riviera Olympia & Aqua Park ★★★★★ 09.05.2025 - 16.05.2025 ab Hannover Halbpension pro Person 735 € im Doppelzimmer



ITALIEN SARDINIEN

Grand Hotel Porto Cervo ★★★★★ 08.05.2025 - 15.05.2025 ab Hannover Halbpension pro Person 1.215 € im Doppelzimmer



SPANIEN IBIZA

Grupotel Ibiza Beach Resort ★★★★★ 10.05.2025 - 17.05.2025 ab Hannover Halbpension pro Person 915 € im Doppelzimmer



PORTUGAL MADEIRA

Quinta Splendida Wellness & Botanical Garden ★★★★★ 22.06.2025 - 29.06.2025 ab Hannover Halbpension pro Person 1.408 € im Doppelzimmer



GRIECHENLAND KRETA

Grecotel Meli Palace ★★★★★ 06.05.2025 - 13.05.2025 ab Hannover All Inclusive pro Person 885 € im Doppelzimmer



SPANIEN LA GOMERA

Hotel Jardin Tecina ★★★★★ 07.05.2025 - 14.05.2025 ab Frankfurt Halbpension pro Person 1.068 € im Doppelzimmer

Weitere Informationen zu den Reiseangeboten:



Reisebüro Ideal uc

Quedlinburgerstr. 8, Hann. Münden Telefon: 05541 4456 WhatsApp: 0157 50396614 / E-Mail: info@reisebueroideal.de Öffnungszeiten: Montag-Freitag 10:00 - 13:00 Uhr & 13:30 - 18:00 Uhr, Samstag nach Absprache



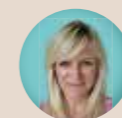
Elisabeth Burghardt



Sandra Turba



Christiane Henze



Sylvia Kreipe

# Beste Preise, Qualität und Service!

## Ihr Spezialist für Küchen und Möbel.

Jetzt Planungstermin mit unseren Küchen- und Einrichtungs-Profis vereinbaren.



Möbelkreis Werraland GmbH & Co. Ausstattungshaus KG  
Thüringer Str. 6 · 37269 Eschwege  
Di-Fr 9-18 Uhr, Sa 9-15 Uhr, Mo geschlossen



Das gesamte Team vom Möbelkreis Werraland freut sich auf Ihren Besuch!



Jürgen Döring



Holger Klöpfel



Bernd Schöffler



Thomas Gebel



Tanja Behnken



Frank Motz



Chris Gunkel



Christiane Bierschenk



Katja Koch

## Thüringer Straßenfest mit Aktionsangeboten!

3. – 4. Mai 2025

Sa, 3. Mai von 9–15 Uhr

So, 4. Mai von 12–18 Uhr (verkaufsoffen)



### Genuss-Aktionen am Sonntag!

#### Aktion in der Showküche:

Zwei hausgemachte Suppe zur Auswahl.

1. Gulaschsuppe mit Sauerrahm und Baguette

2. Soljanka mit Sauerrahm und Baguette

(Der Erlös wird dem Tierheim in Eschwege gespendet)

Vom Grill: Hausgemachte regionale Bratwurst von der Fleischerei Mühlhausen

Aus der Backstube: Hausgemachter Kuchen von der Bäckerei Stange, Kaffee

### Kinder-Aktionen am Sonntag!

• Bastelaktion: Wir bauen ein Vogelhäuschen, Hüpfburg

### Tolle Aktionen und Angebote!

- Abverkaufs-Aktion hochwertiger Ausstellungsstücke zu absoluten Sonderpreisen (inkl. Lieferung und Montage bis 30 km)
- Aktionsmodelle in allen Warengruppen
- 20% Sondernachlass auf Matratzen von Hemafa
- Finden Sie Ihr perfektes Kissen von TEMPUR und sparen Sie jetzt 25%
- Verschieden Aktionsstände:  
BKK Werra Meissner, Magnetschmuck



Live Musik am Sonntag mit der Schülerband „Catch the moment“ von 14 – 17 Uhr!

**MÖBELKREIS**® KÜCHE & EINRICHTEN

Eschwege · [www.moebelkreis.de](http://www.moebelkreis.de)