

mein **wmk**

Foto: Sonja Berg

06 
**OPEN FLAIR
FESTIVAL**

Open Flair 2026

Festival für die ganze Familie

38

Heimatfest Neu Eichenberg

Musik und Tradition vom 19. bis 22. Juni



**MÖBEL
JAEGER**
macht glücklich
Dein Summer-Sale wartet
hier als Beilage!

56% 5%

10 WITZENHAUSEN
Stimmen aus dem Märchenland

12 HESSISCH-LICHTENAU
Team Lebensmut e.V. begleitet herzkranken Menschen

28 ESCHWEGE
Ein kleines Haus voller Bahngeschichte

Mit Neusehland den Sommer genießen.

Bis zu
300 €
sparen!*

Angebot
gilt auch für
Sonnengläser!

neusehland
neu sehen. neu hören.

Eine Information der Neusehland Hartmann GmbH & Co. KG, Schöne Aussicht 5, 35396 Gießen

Neu in den Sommer mit Neusehland. Nutzen Sie die aktuelle Neusehland Gutscheinaktion und sparen Sie beim Kauf neuer Brillengläser bis zu 300 €.

* Sie sparen bis zu 300 €. Brillenglas-Gutscheine nicht mit anderen Aktions- und Komplettangeboten kombinierbar und nicht im Neusehland Webshop einlösbar.

Gutschein gültig bis 31.08.2026. Wir behalten uns vor, die Aktion zu verlängern. Pro Brillenglaspaar 1 Gutschein einlösbar.

Neusehland Eschwege

Stad 36 | 37269 Eschwege
Tel 0 56 51 - 2 29 08 50

Über 45-mal in und um Hessen –
auch in deiner Nähe.



neusehland.de

– Editorial –

Der Werra-Meißner-Kreis als Kultur- und Veranstaltungs Hotspot für den Sommer

Liebe Leserinnen und Leser,



Neu-Eichenberg wird das Heimatfest zu einem besonderen Höhepunkt. Wanfried lädt zum Schützenfest ein. Werleshausen feiert 1150 Jahre Geschichte, im Tropengewächshaus Witzenhausen geht es um Reis, Kultur und Klima und im Märchentipi im Bergwildpark Meißner-Germerode werden Geschichten lebendig. Man muss also gar nicht weit weg, um etwas zu erleben. Ich wünsche Ihnen viel Freude beim Lesen, einen sonnigen Juni und viele schöne Momente in unserer Region.

Susanne Wesche | Redakteurin
wesche@mundus-online.de oder
01716825995

Juni im Klosterinnenhof. Viel Herz steckt außerdem in Team Lebensmut e.V. aus Hessisch Lichtenau. Der Verein begleitet herzkranken Menschen und ihre Familien mit offenen Ohren und praktischer Hilfe. Mit dem Projekt „Herzwald“ soll ein Ort entstehen, an dem Familien durchatmen und Kraft sammeln können. Und außerdem: In



Ansprechpartnerin Verkauf
Sinja Nordhausen
nordhausen@mundus-online.de
Tel. 05541 95799-18

Gottschalk 
Auto & Garten Gottschalk e.K.



SO INDIVIDUELL WIE DU.

DEIN ABENTEUER STARTET JETZT MIT DEM KIA K4, K4 SPORTSWAGON, EV4 UND DEM EV2!



Kia K4 1.6 T-GDI 180 PS DCT7 GT-Line (Benzin/Automatik); 132,4 kW (180 PS); Kraftstoffverbrauch kombiniert 6,5 l/100 km; CO₂-Emissionen kombiniert 146 g/km. CO₂-Klasse E.
Kia K4 Sportswagon 1.6 T-GDI 180 PS DCT7 GT-Line (Benzin/Automatik); 132,4 kW (180 PS); Kraftstoffverbrauch kombiniert 7,0 l/100 km; CO₂-Emissionen kombiniert 159 g/km. CO₂-Klasse F. Kia EV4 81,4-kWh-Batterie, FWD GT-Line (Strom/Reduktionsgetriebe); 150 kW (204 PS); Stromverbrauch kombiniert 15,8 kWh/100 km; CO₂-Emissionen kombiniert 0 g/km; CO₂-Klasse A. Bis zu 584 km Reichweite. Kia EV2 GT-Line 99,5 kW (135 PS); Stromverbrauch kombiniert 16,3 kWh/100 km. CO₂-Emissionen kombiniert 0 g/km. CO₂-Klasse A. Bis zu 413 km Reichweite.

Auto & Garten Gottschalk e.K. | 37213 Witzzenhausen | Unter den Weinbergen 2 | Tel. 05542 - 507180 | www.autogottschalk.de



Kreis ehrt Jubilare

Verabschiedung von langjährigen Mitarbeitenden

Mit einer festlichen Feierstunde hat der Werra-Meißner-Kreis mehreren langjährigen MitarbeiterInnen für ihre Treue gedankt und sie für ihre besonderen Verdienste geehrt. Gleichzeitig wurden vier Mitarbeiterinnen und zwei Mitarbeiter in den wohlverdienten Ruhestand verabschiedet. „Menschen, die über viele Jahre hinweg unseren Werra-Meißner-Kreis mitgetragen haben. Menschen, die Verantwortung übernommen haben. Menschen, die durch ihre Arbeit, ihre Haltung und ihre Persönlichkeit Spuren



hinterlassen haben. Spuren in ihren Teams, in Schulen und Verwaltungsbereichen. Und vor allem bei

den Menschen, mit denen sie gearbeitet haben. Denn eine Verwaltung lebt nicht allein von Strukturen, Zuständigkeiten oder Organisation. Sie lebt von Menschen. Von Menschen, die morgens ihre Arbeit beginnen mit dem Anspruch, Dinge gut zu machen. Die mitdenken. Die helfen. Die Verantwortung übernehmen. Und die oftmals weit mehr leisten, als man auf den ersten Blick sieht. Gerade diese stillen Leistungen sind es, die einen Arbeitsplatz prägen und eine Gemeinschaft tragen“, so Landrätin Nicole Rathgeber dankend. (red)



Erholungsangebot für Mutter und Kind

WMK bietet erstmals eine zweiwöchige Freizeit

Der Werra-Meißner-Kreis bietet im Rahmen seiner Sommerfreizeiten in diesem Jahr erstmals die Möglichkeit, für Mütter mit Kindern im Alter von 6 bis 9 Jahren zwei erholsame Wochen in Buchenhaus in Schönau am Königssee zu verbringen. Parallel zur Jugendfreizeit des Kreises haben Mütter dort die Chance, gemeinsam mit ihren Kindern Urlaub mit guter Verpflegung und verlässlicher Kinderbetreuung zu genießen. Für die Kids stehen täglich für mindestens 6 Stunden eine eigene Betreuung zur



Verfügung. In diesen Zeiten haben die Mütter Zeit, allein oder mit anderen zu wandern oder einfach mal

nichts zu tun. An- und Abreise erfolgen im Reisebus gemeinsam mit der Jugendgruppe. Die Freizeit findet vom 5. bis 18. Juli statt und kostet inklusive Fahrt, Betreuung, Unterkunft und Verpflegung für Erwachsene 495 Euro, Kinder bezahlen 195 Euro. Wer nur über geringe Mittel verfügt, kann für die Teilnahme noch Zuschüsse beantragen, über deren Höhe die Jugendförderung gerne informiert.

Anmeldung erfolgt über: jugendfoerderung@werra-meissnerkreis.de oder telefonisch unter 05651 3021451.

Werleshausen feiert 1150 Jahre Geschichte

Am 13. und 14. Juni lädt Werleshausen zum Jubiläumswochenende

Im Mai 2026 jährt sich die erste urkundliche Erwähnung von Werleshausen aus dem Jahr 876 zum 1150. Mal. Dieses besondere Jubiläum feiern der Ortsbeirat, die Werleshäuser Vereine und das Organisationsteam mit einem großen Festwochenende am Samstag, 13. Juni, und Sonntag, 14. Juni, im Dorfgemeinschaftshaus Werleshausen und auf dem Außen Gelände. Der Samstag beginnt vormittags mit Ständchenspielen. Um 14 Uhr folgt der Kommers, anschließend gibt es Kaffee und Kuchen. Für Kinder



ist an beiden Tagen Spiel und Spaß geplant. Am Samstagabend lädt ab 19 Uhr DJ Andy zu Tanz und Party ein.

Der Sonntag startet um 10.30 Uhr mit einem Gottesdienst mit Gospelchor in der Kirche. Ab 11.30 Uhr geht es mit dem Frühschoppen und DJ Andy weiter, bevor das Fest ab 19 Uhr mit dem WM-Fußballspiel Deutschland gegen Curaçao ausklingt. Für das leibliche Wohl ist gesorgt.

Auf Vorbestellung beim Bändchenverkauf gibt es Gulaschsuppe. Das Zwei-Tagesbändchen kostet 10 Euro, das Tagesbändchen 6 Euro. Kinder bis 11 Jahre haben freien Eintritt. (sw)

Kultur, Klima und Vielfalt entdecken

Zweitägiges Seminar im Tropengewächshaus Witzenhausen

Vom 26. bis 27. Juni findet im Tropengewächshaus Witzenhausen das Seminar „Reis FAIRbindet – Kultur, Klima und Konsum“ der Weltläden in Hessen e.V. statt. Zwei Tage lang dreht sich alles um Reis: eine der ältesten Nutzpflanzen, Grundnahrungsmittel für Millionen Menschen, Landschaftsgestalter und Träger kultureller Vielfalt. Was steckt hinter rotem, schwarzem, grünem oder lila Reis? Was unterscheidet Lang- und Rundkornreis, wem gehört Basmati und welche Rolle spielen Goldener



Reis, Gentechnik oder Biopiraterie? Bildungsreferentin Ines Fehrmann führt in landwirtschaftliche, klimatische,

wirtschaftliche und soziale Aspekte ein. Vorgestellt werden außerdem Fair-Handels-Kooperativen aus Indien, Laos und Thailand, die nachhaltige Landwirtschaft stärken. Verkostungen verschiedener Reissorten, eine abendliche Führung durch das Tropengewächshaus sowie ein Ausklang an der Feuerschale gehören ebenfalls zum Programm. Am Samstag spricht Roman Herre von FIAN Deutschland e.V. über Landgrabbing, Ernährungssicherheit und Reisanbau. Anmeldung: info@weltlaeden-hessen.de



Foto: Patrick Schulze



Das Open Flair ist für die ganze Familie

Zum vierten Mal als bestes Festival Deutschlands gekürt

Zum 42. Mal geht in diesem Sommer vom 5. bis 9. August das Open Flair Festival in Eschwege über die Bühne. Was einst als Festival für die Region Nordhessen begann, begeistert mittlerweile Menschen aus der gesamten Bundesrepublik. An fünf Tagen stehen mehr als 150 Künstler:innen und Bands auf den Bühnen, die in der Eschweger Innenstadt und am Werratalsee, Hessens zweitgrößtem See, zu finden sind.

In diesem Jahr kommen Biffy Clyro, SDP, Feine Sahne Fischfilet, Dropkick Murphys, Giant Rooks, Frank Turner & The Sleeping Souls, Deine Cousine und viele weitere zurück nach Eschwege. Zum ersten Mal sind außerdem Zartmann und die Babyshambles um Pete Doherty in den vorderen Reihen mit dabei.

Das Open Flair wurde im vergangenen September zum vierten Mal als bestes Festival Deutschlands mit dem Helga! Award ausgezeichnet – ein Preis, der vom Publikum bestimmt und jährlich auf dem Reeperbahn Festival vergeben wird. „Für uns ist das wirklich etwas ganz Besonderes, weil eben die Besucher:innen darüber abstimmen. Das zeigt, dass ihnen das Open Flair genauso am Herzen liegt wie uns“, sagt Alexander Feiertag vom Open Flair.

Hinter dem Festival steht von Anfang an ein Verein, denn das Open Flair wird ehrenamtlich organisiert. Zum Festival selbst sorgen rund 2000 Ehrenamtliche dafür, dass alles am Schnürchen läuft.

„Zum Festival kommen jedes Jahr 2000 Ehrenamtliche zusammen, zwischen 16 und 70 Jahren, die immer wieder dafür sorgen, dass das Festival zu dem wird, was es ist. Viele unserer Crewmitglieder sind seit Jahren oder Jahrzehnten dabei und nehmen sich dafür extra zwei Wochen Urlaub“, so Alexander Feiertag weiter.

Wer in einer der 70 Crews mitmachen möchte, kann sich auf der Internetseite <https://of.crewtool.de> registrieren und das Festival aus einer komplett anderen Perspektive erleben. „Viele unserer Helfer sind bei uns auf den Geschmack gekommen und arbeiten jetzt im Musik- und Festivalbereich. Es ist eine gute Gelegenheit, hinter die Kulissen zu blicken und vielleicht den Einstieg zu machen.“

Neben dem Hauptgelände und dem Schlosspark bietet das Open Flair zudem eine Bühne am Werratalsee. Dort kann man nicht nur tolle Bands erleben, sondern auch in Seenähe im Gras sitzen und eine gute Zeit haben. Ob Hauptgelände oder Seebühne, Schlosspark oder Cam-



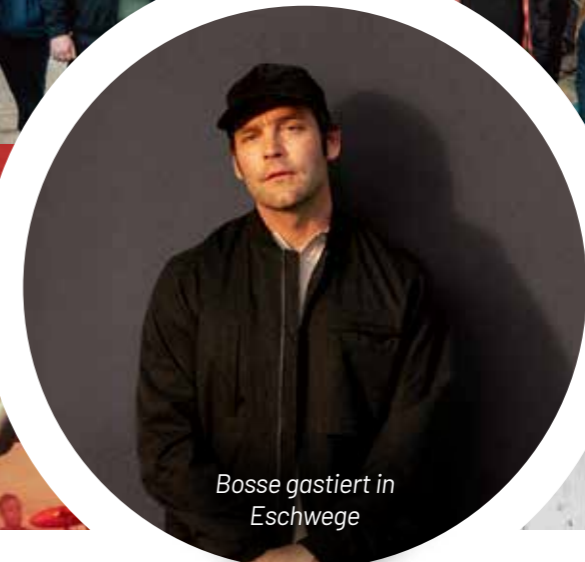
Die Band Feine Sahne Fischfilet



Dropkick Murphys



Babyshambles kommt ebenfalls zum OF



Bosse gastiert in Eschwege



Zartmann tritt am 07. August auf



Deine Cousine zeigt ihr neues Album



Biffy Clyro bringen am Sonntag die Bühne zum Beben



In diesem Jahr stehen auch Donots auf der großen Bühne in Eschwege. Foto: The Zitterman

pingplatz – alles ist nur wenige Minuten von der historischen Fachwerkstadt und den Einkaufsmöglichkeiten Eschweges entfernt.

Ebenfalls ein Garant für gute Stimmung ist seit einigen Jahren der Elektrogarten, für den auch in diesem Jahr wieder eine gute Mischung aus Top-Acts der Elektro-Szene sowie Newcomern erwartet wird. In diesem Jahr sind unter anderem Teenage Mutants, Karla Blum, Überkiz und ANNÉ hinter den Turntables am Start. Besonders interessant ist das Festival auch für Familien mit Kindern, denn es bietet mit einem eigenen Programm viel für die jüngsten Festivalgäste. Dazu kommt, dass Kinder bis zwölf Jahre keinen Eintritt zahlen und es für Kinder von zwölf bis vierzehn Jahren eine vergünstigte Kid-Karte gibt.

Für die Kids gibt es in diesem Jahr zum Beispiel Herr Jan und seine Superband, Ich & Herr Meyer und zum ersten Mal einen Kinderrave mit Andy Strauss. Außerdem warten viele Mitmachaktionen und Spiel-

geräte, etwa die DJ Frietmaschine, bei der man sehen kann, wie viel Rhythmus in der eigenen, geschälten Kartoffel steckt. Auch ein besonderes Kinderkarussell von Théâtre de la Toupine ist wieder dabei: In diesem Jahr ist es das Kessel-Karussell, bei dem die Eltern für den Antrieb verantwortlich sind.

„Bei den Familien sind besonders das Green Camping sowie der Womo Green Camp Bereich für Wohnmobile und Anhänger beliebt, weil es hier auch ein bisschen ruhiger zugeht“, erklärt Alexander Feiertag. Junge und alte Festivalbesuchende feiern hier miteinander.

Tickets für das Open Flair Festival gibt es im Online-Shop unter www.open-flair.de. Für alle, die in diesem Jahr keine fünf Tage Zeit für das Open Flair haben, gibt es seit Kurzem auch eine limitierte Auflage an Tagestickets im Shop. Schnell sein lohnt sich: Das Open Flair Festival war in den vergangenen 16 Jahren ausverkauft. (red/sw)



Den Besuchern liegt das Festival genauso am Herzen wie uns.
– Alexander Feiertag –



ITALIENISCHE HANDWERKSKUNST IN PERFEKTION

Hochwertige Oberflächen und modulare Systeme: Wir gestalten Räume,
die elegant sind und im Alltag funktionieren.



Besuchen Sie uns
auf Social Media



MÖBEL JAEGER

macht glücklich

Göttingen-Weende | Lutteranger 10 | Tel.: 0551 38360-0

Öffnungszeiten: Montag geschlossen **Green Monday**

Di. – Fr.: 10:00 – 19:00 Uhr | Sa.: 09:30 – 18:00 Uhr

Witzenhausen | Müндener Straße 19e | Tel.: 05542 603-25

Öffnungszeiten: Montag geschlossen **Green Monday**

Di. – Fr.: 09:30 – 19:00 Uhr | Sa.: 09:30 – 16:00 Uhr

CJ Möbel Jaeger ist ein Unternehmen der CJ Möbel GmbH & Co. KG, Müндener Str. 19e, 37213 Witzenhausen www.moebel-jaeger.de

Stimmen aus dem Märchenland

Mit „Holle, die Waldfee“ bereiten die Werrakörschen ein Märchenprojekt vor, das Chorgesang, Erzählkunst, Kinderstimmen und regionale Kultur verbindet. Premiere ist am 21. Juni im Klosterinnenhof Witzenhausen

Von Susanne Wesche



Fotos: Martin Hesse / Werrakörschen

Manchmal beginnt ein Projekt mit einer Liedzeile, einem Bild, einer Erinnerung. Bei den Werrakörschen ist daraus „Holle, die Waldfee“ geworden. Eine chorische Erzählung, die Märchenhaftes mit Gegenwart verbindet und zugleich zeigt, wie lebendig Chorkultur im ländlichen Raum sein kann. Am 21. Juni um 16 Uhr feiert das Projekt im Klosterinnenhof Witzenhausen Premiere. Bei Regen wird die Aufführung in den Rathaussaal verlegt. Der Eintritt ist auf Spendenbasis. Das Publikum erwartet eine musikalische Reise vom Schlaraffenland ins Reich der Frau Holle und das mit Chorgesang, erzählerischen Momenten, Humor und vielen Menschen, die im Hintergrund mit großem Einsatz an diesem Projekt arbeiten.

Heute stehen die Werrakörschen für gemeinsames Singen und den Wunsch, die musikalische Vernetzung in und um Witzenhausen zu stärken.

Ein Ensemble entsteht

Für „Holle, die Waldfee“ ist der Chor noch einmal gewachsen. Aus zehn festen Mitgliedern wurden im Verlauf der Vorbereitung 16 Sängerinnen und Sänger. Das klingt bescheiden, ist für ein kleines Ensemble aber ein großer Schritt. Neue Stimmen bringen neue Farbe, neue Energie und auch neue Verantwortung. Möglich wurde diese Entwicklung auch durch professionelle

Stimmbildung, die dem Projekt eine besondere Qualität gibt. Ein wichtiger Baustein war ein Workshop mit dem Göttinger Konzertsänger und Stimmbildner Jürgen Orelly. Dabei ging es nicht nur um Atem, Klang und Technik, sondern auch um Präsenz. Am Stück „Schlaraffenland“ arbeiteten die Teilnehmenden daran, nicht bloß richtig zu singen, sondern eine Haltung, eine Stimmung, eine Geschichte hörbar zu machen. Besonders eindrücklich war das Einzelcoaching: Jede und jeder trat vor die Gruppe, probierte sich aus, zeigte Mut. Solche Momente verändern einen Chor. Sie schaffen Vertrauen.

„Es geht um Vertrauen“

Auch Sabine Birkenfeld, ehemalige Stimmbildnerin des Göttinger Knabenchors, begleitete die Vorbereitung. Bei einem Probetag im „Öx“ in Frankershausen arbeitete sie mit Kindern und Erwachsenen. Dort begegneten sich der Kinderchor Frankershausen, die Meissener Spatzen und die Werrakörschen. Es wurde gesungen, geübt, gelacht und zwischendurch auch gespielt: Bei einer Teambuilding-Übung transportierten Kinder Eier mit verbundenen Augen, geführt nur durch akustische Signale. Eine kleine Szene, die viel über das Projekt erzählt. Es geht ums Hören, ums

Auftritte von „Holle, die Waldfee“

Sonntag, 21. Juni, 16 Uhr, Witzenhausen

Premiere von „Holle, die Waldfee“ im Klosterinnenhof Witzenhausen. Bei Regen findet die Aufführung im Rathaussaal statt. Der Eintritt ist auf Spendenbasis.

Sonntag, 13. September, 16 Uhr, Frankershausen

Weiterer Auftritt gemeinsam mit dem Kinderchor im „Öx“ Hängnichrum in Frankershausen.

Vertrauen, ums Miteinander. Die Kinder sind dabei Teil der Erzählung. Gemeinsam mit den Erwachsenen entsteht ein Klang, der Generationen verbindet. Genau darin liegt eine Stärke dieses Projekts: Es holt Menschen unterschiedlichen Alters zusammen und gibt ihnen eine gemeinsame Aufgabe. Auch die Probenorte haben ihren eigenen Reiz.

Das Holle-Maskottchen

In der ehemaligen Pension Schwalbenthal, heute Kommune Hemen Schwalbenthal, verbrachte der Chor ein Probenwochenende zwischen Sonne und Schnee. Passender hätte die Atmosphäre kaum sein können: Wer an Frau

Holle arbeitet und plötzlich winterliche Landschaft vor der Tür hat, braucht nicht mehr viel Fantasie. Bei gutem Wetter verlagert das Ensemble seine Proben auch schon einmal auf die Freilichtbühne in Witzenhausen. Diese Nähe zu den Orten der Region gehört zum Charakter der Werrakörschen.

Hinter dem Märchenprojekt stehen viele helfende Hände. Chorleitung, Stimmbildung, Kinderchorarbeit, Organisation, Gastfreundschaft, Kostüm- und Figurenideen. All das greift ineinander. Eva Maria Wille hat sogar ein eigenes Frau-Holle-Maskottchen geschaffen. Ein königlicher Hofnarr und Erzähler führt durch das Programm und sorgt

dafür, dass aus einzelnen Liedern eine zusammenhängende Geschichte wird.

„Holle, die Waldfee“ stellt dabei eine überraschend aktuelle Frage: Was passiert, wenn das bequeme Schlaraffenland nicht mehr reicht? Wenn Wohlstand, Ablenkung und digitale Gewohnheiten zwar vieles leichter machen, aber nicht unbedingt erfüllen?

Das Schlaraffenland

Frau Holle wird hier nicht als verstaubte Märchenfigur behandelt, sondern als Gegenbild: Sie steht für Muße, Tiefe, Arbeit, Sehnsucht und das, was entsteht, wenn Menschen sich wirklich begegnen.



Im Gespräch mit Martin Hesse

„Holle, die Waldfee“ führt vom Schlaraffenland ins Reich der Frau Holle. Welche Botschaft steckt für Sie heute in dieser Reise und an welcher Stelle wird das Stück vielleicht ernster, als man es bei einem Märchentema zunächst erwartet?

Da möchte ich gar nicht so viel vorweg nehmen, aber vielleicht soviel: wer Unterhaltung erwartet mit durch und durch positiven Gefühlen, wird enttäuscht werden. Unser Chor steht neben der positiven Grundstimmung auch für eine gewisse Melancholie und das spürt man bei der Stückauswahl. Es gibt zum Beispiel ein starkes Stück aus dem 19. Jahrhundert, das die soziale Frage thematisiert, es gibt also nicht nur Friede, Freude, Eierkuchen.

In den Proben arbeiten Kinder und Erwachsene gemeinsam an einer chorischen Erzählung. Gab es einen Moment, in dem Sie gemerkt haben: Jetzt passiert hier mehr als nur Singen?

Das kann ich nur für uns Werrakörschen beantworten, wir waren alle sehr berührt und still, als wir den Kinderchor das erste Mal mit ihrem Stück „Das Land der Tausend Träume“ hörten.

Schlaraffenland gegönnt in diesem Moment. Leider kann der Kinder-Chor in Witzenhausen am 21. Juni nicht dabei sein.

Das Projekt ist über viele Orte gewachsen. Vom Öx in Frankershausen über Schwalbenthal bis zur Freilichtbühne. Was haben diese Probenorte und Begegnungen mit dem Stück gemacht, und was wird davon später auf der Bühne spürbar sein?



Und es wurde dann durch die Kinder für uns bewusst, welches Land wir vielleicht vor lauter Technik und Bequemlichkeit verloren haben. Ich glaube aber, für die Kinder war es erstmal nur komisch, da auf dieser Bühne zu stehen, ihnen hätte ich ein bisschen mehr

Und nicht zu vergessen dass Gasthaus Zur Krone in Wendelshausen. Alle Orte hatten eines Gemeinsam. Eine Qualität von intensiver Zeit zusammen. Handys weg und Fokus auf die Musik, das individuelle tritt zugunsten der gemeinsamen Musik in den Hintergrund und findet trotzdem Raum.

Wir haben uns an allen Orten wohlfühlt und waren natürlich in Schwalbenthal durch die tolle Gastfreundschaft und die Landschaft unglaublich nah an Frau Holle dran, ein Wunder.



Mit halbem Herzen voller Mut

Wie Team Lebensmut e.V. herzkrank Menschen und ihre Familien begleitet

Wenn ein Kind mit einem Herzfehler geboren wird, verändert sich oft das gesamte Leben einer Familie. Krankenhausaufenthalte, Operationen, Unsicherheit und organisatorische Belastungen werden plötzlich Teil des Alltags. Genau hier setzt ein junger Verein aus Hessisch Lichtenau an. Team Lebensmut e.V. unterstützt Kinder, Jugendliche und Erwachsene mit Herzerkrankungen sowie deren Angehörige nicht nur mit Sachspenden und Aktionen, sondern vor allem mit Aufmerksamkeit, Begleitung und dem

Gefühl, nicht allein zu sein. „Oft sind es schon Hinhören, Verständnis und kleine Zeichen der Unterstützung, die Menschen wieder Kraft geben“, sagt Vereinsgründerin Gaby Sennhenn.

Auf ihrer Website beschreibt sich Team Lebensmut als Anlaufstelle für Förderung, Unterstützung und Aufklärung. Dahinter steckt ein Netzwerk aus ehrenamtlichem Engagement, Begegnung und Hilfe zur Selbsthilfe. Der Verein organisiert Benefizaktionen, Informationsveranstaltungen und Spen-

denübergaben an Kliniken und Einrichtungen. Gleichzeitig möchte Team Lebensmut auf die Herausforderungen aufmerksam machen, mit denen Betroffene und Familien häufig konfrontiert sind: lange Klinikwege, psychische Belastungen, finanzielle Sorgen und bürokratische Hürden.

„Viele sehen nur die Krankheit selbst. Aber was Familien im Hintergrund leisten, welche Sorgen, Wege und Belastungen sie täglich tragen, bleibt oft unsichtbar. Genau dafür möchten wir Aufmerksamkeit schaffen“, erklärt Gaby



Fotos: Gaby Sennhenn / Team Lebensmut e.V.



Sennhenn. Entstanden ist die Idee Anfang 2023 zunächst aus kleinen Gesten heraus. Kinder in Herzkliniken sollten Mutmacher erhalten; etwa bedruckte T-Shirts oder persönliche Aufmerksamkeiten.

Aus diesen ersten Aktionen entwickelte sich innerhalb kurzer Zeit ein gemeinnütziger Verein mit Unterstützern, bundesweiten Kontakten und immer neuen Projekten. Auch gesundheitspolitisch möchte der Verein stärker wahrgenommen werden. Seit 2024 ist Team Lebensmut im Lobbyregister des

Deutschen Bundestages und des Hessischen Landtags eingetragen. Ziel ist es, die Situation herzkranker Menschen sichtbarer zu machen und konkrete Verbesserungen anzustoßen. Ein besonderes Anliegen des Vereins ist die Ausstattung von Schulen und Kindertagesstätten mit Defibrillatoren. Eine entsprechende Petition an den Hessischen Landtag wurde bereits angenommen und an die Landesregierung weitergeleitet. Gaby Sennhenn betont: „Am Anfang wollten wir einfach nur ein wenig Hoffnung schenken. Dass da-

raus einmal ein Verein mit so vielen Unterstützern und Projekten entstehen würde, hätten wir damals selbst nicht gedacht. Heute merken wir aber, wie wichtig es ist, auch politisch für Betroffene sichtbar zu werden.“

Geprägt wird die Arbeit des Vereins auch durch persönliche Erfahrungen. Vereinsgründerin Gaby Sennhenn wurde selbst mit einem angeborenen Herzfehler geboren und bereits als Kleinkind am offenen Herzen operiert.

Weiter auf Seite 14!

Haus Salem
Witzenhausen
Evangelische Altenhilfe
Gesundbrunnen

Gemeinsam statt einsam

Fühlen Sie sich bestens umsorgt in unserer Tagespflege – wir haben wieder Plätze frei für Sie! Lassen Sie sich beraten und nutzen Sie unseren kostenlosen Schnuppertag:

05542 5036-382

hausalemwitzenhausen
witzenhausen.gesundbrunnen.org

Meyer&Meyer GmbH
Elektrotechnik
Elektro • Photovoltaik

- Elektroinstallationen (Planung-Wartung-Reparatur)
- Beleuchtungskonzepte
- Photovoltaik Anlagen
- Satelliten- & Antennentechnik
- Stromspeicher
- Daten- & Netzwerktechnik
- Smart Home

Bebelstr. 18 | 34346 Hann. Münden
Tel.: 0 55 41 / 7 01 91 30 | info@meyer-elektro-technik.de

www.meyer-elektro-technik.de

TEAM LEBENSMUT E.V.

Wehrestr. 15, 37235 Hessisch Lichtenau
Telefon: 05602 9094993
E-Mail: vorstand@teamlebensmut.de
Website: www.teamlebensmut.de
Spendenkonto: Team Lebensmut e.V.
IBAN: DE13 5225 0030 0000 0801 43
BIC: HELADEF1ESW, Sparkasse Werra-Meißner

Augenoptik Heitzenröder
Ihr Augenoptik-Fachgeschäft in

SOODEN
Im Herzen unseres schönen Werratales!

37242 Bad Sooden-Allendorf · Telefon 05652/918555
www.augenoptik-heitzenroeder.de

M Sanitätshaus Mielke
Orthopädie- und Rehathechnik, Orthopädieschuhtechnik

Wir sind Ihr kompetenter Ansprechpartner rund um die Versorgung von Pflege und Hilfsmitteln.

Wir sind Lieferant aller Krankenkassen!

Witzenhausen
Ermschwerder Str. 23
Tel.: 05542 910112

Hessisch Lichtenau
Landgrafenstraße 7
Tel.: 05602 914772

Großalmerode
Marktplatz 15
Tel.: 05904 6392

Kaufungen
Leipziger Str. 277
Tel.: 05605 9272700

www.sanitaetshaus-mielke.de
post@ot-mielke.de

LEISTUNGEN

- Sanitätshaus
- Rehathechnik
- Orthopädietechnik
- Orthopädieschuhtechnik

Systemische Beratung Eschwege
Einzel-, Paar-, Familienberatung

Sabine Theile
An den Anlagen 7
37269 Eschwege
05651 4744141

Auch in Treffurt und Großburschla!

www.systemische-beratung-eschwege.de

Viele der Ängste, Sorgen und Einschränkungen, mit denen Betroffene leben, kennt sie deshalb aus eigener Erfahrung. Genau daraus entstand der Wunsch, einen Ort der Unterstützung und des Miteinanders zu schaffen. Heute engagiert sich Team Lebensmut für Menschen in ganz unterschiedlichen Lebenssituationen mit konkreter Hilfe und dem Ziel, Hoffnung weiterzugeben. Denn oft sind es nicht nur medizinische Eingriffe, die Kraft kosten, sondern auch die Zeit davor und danach. Dabei bleibt vieles zutiefst persönlich geprägt. Das zeigt sich auch im Projekt „Herzwald“, über das wir mit Gaby Sennhenn sprachen:

Welche persönliche Bedeutung steckt für Sie hinter dem Namen „Herzwald“ und welchen Ort möchten Sie damit für herzkranken Menschen und ihre Familien schaffen?



Gaby Sennhenn

Der Name „Herzwald“ verbindet zwei Dinge, die für uns eine große Bedeutung haben: das Herz als Symbol für Leben, Verletzlichkeit und Stärke und den Wald als Ort der Ruhe, Heilung und Geborgenheit. Viele Familien mit herzkranken Kindern leben dauerhaft unter enormem Druck, zwischen Klinikaufenthalten, Sorgen und ständiger Anspannung. Der Herzwald soll bewusst einen Gegenpol dazu schaffen: einen geschützten Ort, an dem sie zur Ruhe kommen, Kraft schöpfen und einfach mal wieder durchatmen können. Unser Ziel ist es, einen Raum zu schaffen, der nicht nach Krankheit aussieht, sondern nach Leben. Ein Ort, an dem Kinder unbeschwert spielen können und Familien Momente erleben, die im Alltag oft zu kurz kommen. Gleichzeitig soll der Herzwald auch Begegnung ermöglichen zwischen Menschen, die ähnliche Erfah-

rungen teilen und sich gegenseitig unterstützen, ohne viele Worte. Der Herzwald steht damit für Hoffnung, Gemeinschaft und neue Kraft mitten in der Natur und doch ganz nah an den Bedürfnissen der betroffenen Familien.

Wenn Sie einige Jahre in die Zukunft blicken: Was wünschen Sie sich, sollen Menschen fühlen oder erleben, wenn sie den „Herzwald“ besuchen oder mit dem Projekt in Berührung kommen?

Wenn ich einige Jahre in die Zukunft blicke, wünsche ich mir, dass Menschen im Herzwald vor allem eines fühlen: Leichtigkeit. Dass Familien, die sonst von Sorgen begleitet sind, dort Momente erleben, in denen nicht die Krankheit im Mittelpunkt steht, sondern das Leben. Dass Kinder einfach Kind sein dürfen, lachen, spielen und unbeschwerte Erinnerungen sammeln. Ich wünsche mir, dass Eltern dort wieder Kraft schöpfen, durchatmen können und das Gefühl haben, nicht allein zu sein. Dass Begegnungen entstehen, die tragen, weil man sich versteht, ohne viel erklären zu müssen. Und ich hoffe, dass

jeder, der mit dem Herzwald in Berührung kommt, ein Stück Wärme und Hoffnung mitnimmt. Dieses Gefühl, dass es Orte gibt, an denen man aufgefangen wird, an denen Gemeinschaft zählt und an denen neue Energie wachsen kann. Wenn Menschen den Herzwald verlassen und sagen: „Das hat mir gutgetan“, dann haben wir genau das erreicht, was wir uns vorgenommen haben.

Der „Herzwald“ lebt von Unterstützung. Wie können Menschen, die Ihre Idee berührt, das Projekt konkret unterstützen oder selbst Teil von Team Lebensmut werden?

Der Herzwald kann nur wachsen, wenn Menschen ihn mittragen. Es gibt viele Wege, Teil davon zu werden und jeder Beitrag zählt. Ganz klassisch natürlich durch Spenden, denn solche Projekte brauchen eine solide Grundlage, um überhaupt entstehen und langfristig bestehen zu können. Aber Unterstützung bedeutet für uns noch viel mehr: Zeit schenken, Ideen einbringen oder einfach unsere Vision weitertragen. Wer sich stärker einbringen möchte, kann Teil von Team Lebensmut werden, ob ehrenamtlich, als Unterstützer im Hintergrund oder mit eigenen Aktionen zugunsten des Herzwalds. Oft entstehen die schönsten Dinge genau daraus, wenn Menschen ihre eigenen Fähigkeiten und Möglichkeiten mit einbringen. Und manchmal beginnt Unterstützung auch ganz klein: indem man über den Herzwald spricht, ihn sichtbar macht und anderen davon erzählt. So wächst aus einer Idee Schritt für Schritt eine Gemeinschaft. Am Ende geht es nicht darum, wie groß der Beitrag ist, sondern dass Menschen sagen: „Ich möchte ein Teil davon sein.“ Genau das macht den Herzwald lebendig.

Sommer, Sonne, Urlaub und Traumpreise

Finden Sie Ihre Wunsch-Kinder-Markenmode mit über 3000 Artikeln im Lagerräumungsverkauf bei Flick-Flack Moden

Kinder-Markenmode zu Tiefstpreisen bei Flick-Flack Moden in Bischhausen. Ob T-Shirts, Jacken, Shirts, Hosen kurz und lang, hier finden Sie in einem großen Sortiment aus Baby, Kinder- und Jugendmode in den **Größen 56 bis 176** bestimmt Ihr Schnäppchen! Jetzt ist Ihre einmalige Gelegenheit, sich Ihre Wunschteile im Lagerräumungsverkauf zu sichern! In familiärer Atmosphäre können Sie Ihren Wunschtermin individuell vereinbaren und unkompliziert direkt vor dem Haus parken. Flick-Flack Moden bietet neben Kinderbekleidung auch eine große Auswahl an festlicher Mode für die ganze Familie.

Wir freuen uns auf Ihren Besuch! Bitte vereinbaren Sie Ihren Wunschtermin unter 05658 8336.

Festliche Mode – Große Auswahl. Auch in großen Größen

Hochzeit, Abiball und vieles mehr!



Fotos: Flick Flack Moden

Sei der Star jeder Feier mit unserer festiven Mode! Egal, ob du zu einer Hochzeit, einer Geburtstagsfeier oder einem besonderen Fest eingeladen bist, wir haben die perfekte Auswahl an Kleidern (lang und kurz), Jumpsuits, Hosenanzügen, Anzügen und Accessoires, um deinen Look zu vervollständigen. Entdecke eine Vielfalt an Stilen, Farben und Designs, die deine Persönlichkeit zum Strahlen bringen und dich zum Blickfang jeder Veranstaltung machen. Von eleganten Kleidern bis hin zu trendigen Ensembles - finde bei uns das perfekte Outfit, um stilvoll und selbstbewusst aufzutreten. Besuche uns jetzt und werde zur Fashion-Ikone auf jeder Feier! Daneben bietet Martina Bachmann mit Ihrem Team neue und kreative Ideen, Hilfe in Stil- und Modefragen und eine auf Ihre Bedürfnisse zugeschnittene Beratung. Auch Änderungen sind möglich und werden schnell, unkompliziert und professionell ausgeführt. Parkplätze direkt vor dem Haus! Entdecken Sie eine große Auswahl an geschmackvollen Outfits und finden Sie den passenden Look für Ihren besonderen Tag.

Wir freuen uns auf Sie! Bitte vereinbaren Sie Ihren Wunschtermin unter 05658 8336.

AB SOFORT

Sparen ist so leicht



50 %

60 %

70 %

Einkleiden für den Sommerurlaub Kindermode

Stöbern Sie durch über 3000 Artikel schönster Markenmode für Kinder und finden Sie Ihre Lieblingsteile.

SOLANGE DER VORRAT REICHT!

Termin nach Vereinbarung!



Bischofstr. 13, 37284 Bischhausen
Tel.: 0 56 58 - 83 36

[Facebook.com/flick-flack-moden](https://www.facebook.com/flick-flack-moden)

NATURHAUS SPARBIER

NATURHAUS MONTAGEN ALLER ART

WIR SIND IHR PARTNER VOR ORT VON:
Planung, Lieferung u. Montage von Einzeilmöbel bis zur kompletten Ladeneinrichtung sowie Ladenumbauten!

Aufmass, Lieferung & Montage von Garagentoren und Torantrieben, Insektenschutz, Markisen, Plissees, Vorbaurolläden

JÖRG SPARBIER | Danziger Str.1 | 34346 Hann. Münden (Hedemünden)
Mobil: 0172 - 56 15 032 | Fax: 05545 16 55 | info@naturhaus-sparbier.de
www.naturhaus-sparbier.de

AUTOLACKIERUNG CLAUS

Wir beseitigen kleine Dellen oder Hagelbeulen mit sanfter Drücktechnik ohne zu lackieren.

Hessenring 28 | 37269 Eschwege | Telefon 05651-962 45

Berufsunfähigkeit absichern

Rein statistisch wird etwa jeder Vierte in Deutschland irgendwann berufsunfähig



Foto: Adobe Stock

Statistisch wird etwa jeder Vierte in Deutschland im Laufe seines Lebens berufsunfähig – häufig wegen psychischer Erkrankungen oder Rückenleiden.

Die Erwerbsminderungsrente

Wer seinen Beruf nicht mehr ausüben kann, hat nur unter engen Voraussetzungen Anspruch auf eine gesetzliche Erwerbsminderungsrente. Dafür müssen Versicherungszeiten und Pflichtbeiträge erfüllt sein. Wer trotz Ein-

schränkungen noch sechs Stunden täglich arbeiten kann, erhält keine Erwerbsminderungsrente.

Besser beraten

Olaf Klahr von der Mecklenburgischen Versicherungsgruppe in Eschwege rät, frühzeitig privat vorzusorgen. Gerade junge Menschen hätten gute Voraussetzungen, sich günstig abzusichern. Eine Berufsunfähigkeitsversicherung könne helfen, finanzielle Folgen abzufedern, wenn Arbeitskraft wegfällt.

Als sinnvoll nennt Klahr eine Schüler-Berufsunfähigkeitsversicherung. Sie bietet eine Rente zu festen Beiträgen – unabhängig davon, welchen Beruf das Kind später ergreift. Anpassungen sind je nach Tarif ohne neue Gesundheitsprüfung möglich.

Direkt Kontakt aufnehmen

Welche Absicherung passt, sollte individuell geklärt werden. Die Agentur Olaf Klahr ist unter 05651 5368 oder info.klahr@mecklenburgische.com erreichbar.

Für Sie und Ihre Sicherheit nehme ich mir Zeit.

"Individuelle Sicherheit braucht Ruhe für das persönliche Gespräch. Dafür nehme ich mir gerne Zeit. Von der Beratung bis zur schnellen Schadenhilfe stehe ich Ihnen mit Rat und Tat zur Seite."

Jetzt Berufsunfähigkeit absichern

Generalvertretung Olaf Klahr
Neustadt 104 · 37269 Eschwege
Telefon 05651 5368 · Mobil 0172 6088668
info.klahr@mecklenburgische.com
olaf-klahr.mecklenburgische.de

Mecklenburgische
VERSICHERUNGSGRUPPE

golf & business

Das Hole-In-One für deine Golf & Business News.

Wo jeder Schlag eine Geschichte erzählt

SCAN ME

Notfellchen

Sunny hat in ihrem jungen Leben schon viel durchgemacht. Sie stammt aus einem Animal-Hoarding-Fall mit über 150 Hunden und hatte anfangs große Angst vor Menschen. Nähe und Berührungen waren für sie kaum auszuhalten. Umso schöner ist ihre Entwicklung: Heute begrüßt Sunny ihre Pflegerinnen und Pfleger jeden Morgen freundlich und genießt jede Streicheleinheit, die sie bekommen kann. Sie steckt voller Lebensfreude, Energie und Neugier.

Gesundheitlich hatte Sunny ebenfalls eine schwere Hürde zu meistern: Bei ihr wurde bereits in jungen Jahren eine schwere HD auf einer Seite festgestellt. Diese wurde erfolgreich durch eine Femurkopfresektion operativ behandelt und sollte ihr künftig keine Probleme bereiten. Nur manchmal muss man Sunny ein wenig bremsen – denn sie selbst hat längst vergessen, dass sie einmal krank war. Jetzt fehlt Sunny nur noch eines: ein liebevolles Zuhause, in dem sie endlich ankommen darf.

Bei Fragen schreibt uns gern oder meldet euch telefonisch während unserer Öffnungszeiten unter 03631 900101. Wir freuen uns sehr, wenn Sunny bald ihre Menschen findet.

☎ 03631 900101



CHARAKTER
freundlich, neugierig und energiegeladent

TIERART / RASSE (MIX)
Sheppert-Mix

NAME DES TIERES
Sunny

GESCHLECHT / KASTRIERT (JA/NEIN)
weiblich/nicht kastriert

AKTUELLER AUFENTHALTSORT
Tierheim

ALTER
2 Jahre

GEEIGNET FÜR:

KINDER JA NEIN
HUNDE JA NEIN
KATZEN JA NEIN

GESUNDHEITSTATUS:
Schwere HD an der Seite, erfolgreiche Femurkopfresektion

Gutes tun – für andere da sein – gemeinsam etwas bewegen

Der Jugendhilfe Süd-Niedersachsen e.V. sucht für die Fachdienste: **Familiäre Bereitschaftspflege | Familienonderpflege | Gastfamilien für junge Flüchtlinge** Familien mit Zeit und Herz, die mit uns zusammenarbeiten. Als Familiäre Bereitschaftspflege (FBB) können Sie einem Kind für eine vorübergehende Zeit ein liebevolles Zuhause geben und es danach auch wieder verabschieden. Sie begleiten das Kind feinfühlig bei Kontakten mit den leiblichen Eltern und helfen ihm bei dem Übergang in eine Folgehilfe. Sie erleben durch Ihre einfühlsame Arbeit, wie aus einem verängstigten, vernachlässigten Kind ein fröhlicher, besser entwickelter kleiner Mensch wird. Als Sonderpflegestelle (FSP) und Pflegefamilie für Jugendliche sind Sie erfahrene Eltern, bestenfalls mit pädagogischem Profil. In Ihrer Familie unterstützen und begleiten Sie kleine und größere junge Menschen mit belastenden Lebenserfahrungen und deren Folgen. Mit Ihrer Geduld und Ihrem Einfühlungsvermögen geben Sie diesen Kindern und Jugendlichen einen stabilen Lebensrahmen bis sie flügge werden. Als Gastfamilie für unbegleitete minderjährige Ausländer (UMA) geben Sie diesem jungen Menschen in Ihrer Familie einen Ort der Sicherheit und Geborgenheit, wo sie nach langer Flucht alleine ohne Eltern zur Ruhe kommen dürfen. Bei Ihnen kann sich der junge Mensch durch die entstehende feste und verlässliche Beziehung auf den Weg machen, ein eigenständiges Leben und eine langfristige Perspektive zu entwickeln.



Pflegefamilie werden

Geben Sie Kindern ein Zuhause



www.pflegefamiliewerden.de

Jugendhilfe Süd-Niedersachsen e.V. - J S N -
Verbund südniedersächsischer Jugendämter

20 JAHRE THÜRINGER SCHLOSSFESTSPIELE SONDRERSHAUSEN

19. Juni bis 19. Juli 2026

JETZT TICKETS SICHERN!

LEONCAVALLO
DER BAJAZZO
(PAGLIACCI)
MASCAGNI
CAVALLERIA RUSTICANA

MUSICAL-REVUE
SONGS FOR A NEW WORLD

ABU HASSAN
with C. M. & M. Weber

Fangfrisch genießen im Forellental

Der Gasthaus Forellenhof in Bad Sooden-Allendorf verbindet frische Forellenküche und eine Einkehr in ruhiger Natur



Wer Fisch liebt und einen Ausflug mit einer guten Einkehr verbinden möchte, findet im Gasthaus Forellenhof in Bad Sooden-Allendorf-Hilgershausen ein besonderes Ziel. Idyllisch im Forellental gelegen, eignet sich das Haus nicht nur für ein gemütliches Essen, sondern auch als Station nach einer Wanderung, einem Spaziergang oder einer Fahrt durch die Region.

Gerade an Wochenenden bietet sich der Forellenhof als Ziel für alle an, die Natur,

Ruhe und Genuss miteinander verbinden möchten.

Frisch gefangener Fisch

Im Mittelpunkt stehen Forellen und Saiblinge. Die Forellen werden morgens frisch gefangen und anschließend in der Küche zubereitet. Frischer geht es kaum. Auf der Speisekarte stehen rund 20 Forellenvarianten – von der klassischen Forelle blau bis zur Forelle im Backteig. Auch Saibling gehört zum Angebot, dieser muss jedoch vorbestellt

werden. Dazu passt das umfangreiche Salatbuffet, das den Fischgerichten eine leichte und frische Begleitung gibt.

Das Restaurant gibt es bereits seit Ende der 1960er-Jahre. Seit 2018 führt Ute Stengel den Forellenhof und setzt die Tradition als Familienbetrieb fort. Gäste schätzen neben den Fischspezialitäten besonders die ruhige Lage und die persönliche Atmosphäre. Wer nach einer Tour durch Wald und Tal einkehrt, kann hier zur Ruhe kommen, gut essen und den Ausflug entspannt ausklingen lassen.

Perfekte Event-Location



Im Gasthaus Forellenhof kommen Forellen morgens frisch gefangen auf den Teller – zubereitet in rund 20 verschiedenen Varianten.

Auch für Familienfeiern, Geburtstage oder Zusammenkünfte bietet der Forellenhof den passenden Rahmen: Der Saal bietet Platz für bis zu 60 Personen. Wer einkehren möchte, sollte unbedingt vorher reservieren, denn die Plätze sind gefragt. Reservierungen sind telefonisch unter 05652-3322 möglich. Das Gasthaus Forellenhof befindet sich im Forellental 2 in 37242 Bad Sooden-Allendorf.

DEINE FISCHSPEZIALITÄTEN. TÄGLICH FANGFRISCHE FORELLEN.

AUCH FLEISCHLIEBHABER FINDEN HIER DAS PASSENDE GERICHT!

FRISCH

FORELLEN

SAIBLINGE

BITTE TISCH RESERVIEREN.

Öffnungszeiten: Fr. und Sa. 11 – 14 + 17 – 20 Uhr.
Sonn- und Feiertags: 11 – 20 Uhr.

Im Forellental 2 | 37242 Bad Sooden Allendorf
Tel.: 05652 3322 | www.gasthausforellenhof.de

IDEALER URLAUB

FERNWEH? DAS ABENTEUER FÜR DIE GANZE FAMILIE WARTET!

IHR REISEBÜRO IN HANN. MÜNDEN



TÜRKEI KUMKÖY
Dream World Hill
★★★★★ 01.07.2026 - 08.07.2026
7 Nächte
Flug ab Hannover
All Inclusive
Gesamtpreis im DZ 2.208 €
2 Erwachsene, 1 Kind

SPANIEN GRAN CANARIA
Hotel Turbo Club
★★★★ 02.07.2026 - 09.07.2026
7 Nächte
Flug ab Frankfurt
All Inclusive
Gesamtpreis im DZ 2.319 €
2 Erwachsene, 1 Kind

GRIECHENLAND KRETA
Zeus Hotels Ydoria Resort
★★★★★ 01.07.2026 - 08.07.2026
7 Nächte
Flug ab Leipzig
All Inclusive
Gesamtpreis im DZ 2.583 €
2 Erwachsene, 1 Kind

SPANIEN TENERIFFA
allsun Hotel Los Hibiscos
★★★★★ 03.07.2026 - 10.07.2026
7 Nächte
Flug ab Frankfurt
All Inclusive
Gesamtpreis im DZ 2.352 €
2 Erwachsene, 1 Kind

SPANIEN MENORCA
Alua Illa de Menorca
★★★★★ 02.07.2026 - 09.07.2026
7 Nächte
Flug ab Frankfurt
All Inclusive
Gesamtpreis im DZ 2.675 €
2 Erwachsene, 1 Kind

BULGARIEN OBSOR
AluaSun Helios Beach
★★★★★ 08.07.2026 - 15.07.2026
7 Nächte
Flug ab Frankfurt
All Inclusive
Gesamtpreis im DZ 2.352 €
2 Erwachsene, 1 Kind

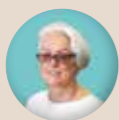
Weitere Informationen zu den Reiseangeboten:



Elisabeth Burghardt



Sandra Turba



Christiane Henze

Reisebüro Ideal uc

Quedlinburger Str. 8, Hann. Münden
Telefon: 05541 4456

E-Mail: info@reisebueroideal.de
Öffnungszeiten: Montag-Freitag 10:00 - 13:00 Uhr & 13:30 - 18:00 Uhr

– Lokales –

Geschichten & Märchen im Märchentipi

Kreis lädt Familien zu besonderen Märchenerlebnis ein

Am Sonntag, 7. Juni, verwandelt sich das Märchentipi im Bergwildpark Meißner-Germerode in einen Ort voller Fantasie, Abenteuer und zauberhafter Geschichten. Kinder und Erwachsene sind herzlich eingeladen, gemeinsam in die Welt der Märchen einzutauchen und sich von frei erzählten Geschichten begeistern zu lassen.

Was steckt hinter dem Tipi?

Der Einlass beginnt um 15 Uhr. Die Teilnahme kostet 2 Euro pro Kind sowie 2 Euro pro Erwachsenen. Die Begleitung des Kindes durch einen Erwachsenen ist erforderlich. Eine Erzähleinheit dauert etwa 30 Minuten. Das Tipi, dessen Namen frei übersetzt „Sie wohnen“



Die Veranstaltung „Geschichten & Märchen im Märchentipi“ findet am Sonntag, 7. Juni, Bergwildpark Meißner, Meißner-Germerode statt. Einlass: ab 15 Uhr
Foto: KI generiert

oder „Sie beleben“ bedeutet, ist weit mehr als eine außergewöhnliche Behausung. Mit seiner besonderen Atmosphäre bietet es den idealen Rahmen für das lebendige Erzählen von Märchen und Geschichten. Die frei erzählten Geschichten lassen die Zuhörenden unmittelbar in fremde Welten eintauchen.

Besonderer Reiz der Veranstaltung

Gerade das freie Erzählen macht den besonderen Reiz der Veranstaltung aus. Ohne Buch und ohne Bühne entstehen Bilder im Kopf, die jedes Märchen zu einem ganz persönlichen Erlebnis werden lassen. Für Kinder wie Erwachsene wird der Besuch im Märchentipi so zu einem unvergesslichen Ausflug in die Welt der Fantasie.

Premieren im Juni



Immer Frühlings Erwachen

David Paquet frei nach »Frühlings Erwachen« von Frank Wedekind • Deutsch von Frank Weigand
Deutschsprachige Erstaufführung
ab 13. Juni im dt.1



Farbfilm

Ein theatrales Lied-Spektakel
#NinaHagen #GodmotherOfPunk
ab 6. Juni im dt.2



KARTEN UND INFOS
0551.49 69-300
WWW.DT-GOETTINGEN.DE

deutsches
theater
göttingen

Notruf bekommt „digitale Augen“

Mit „EmergencyEye“ kann die Zentrale Leitstelle Einsatzorte schneller orten, Live-Bilder empfangen und Notrufende per Video, Chat und Übersetzung besser unterstützen.

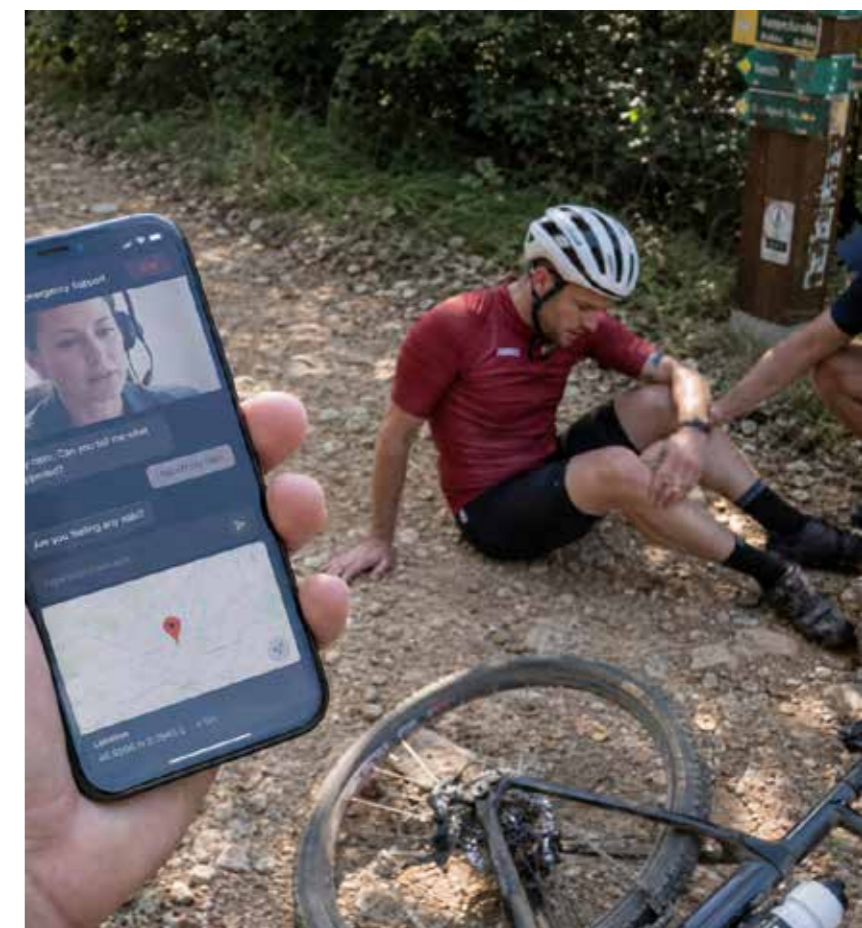
Eine Radfahlerin stürzt im Gelände und kann beim Notruf keine genauen Auskünfte über ihren Standort geben. Ein Mann kollabiert – der Ersthelfer vor Ort ist unsicher bei der Reanimation. Durch fremdsprachige Notrufteilnehmer ist eine Kommunikation schwer möglich. In solchen Fällen zieht die Zentrale Leitstelle ab sofort die Software „EmergencyEye“ zu Hilfe. Das System hilft den Einsatzsachbearbeitern und Einsatzsachbearbeiterinnen der Zentralen Leitstelle, die Situation besser einzuschätzen und zu beraten sowie den Einsatzort zielgenau zu orten.



„Die Zentrale Leitstelle ist der Dreh- und Angelpunkt bei Notfalleinsätzen. Mit

der technischen Nutzung von „EmergencyEye“ können die Einsätze und die Einsatzkräfte vor Ort besser koordiniert werden und wir erhalten ein frühzeitiges Bild vom Ereignis“, so der Fachdienstleiter im Stab Gefahrenabwehr und Leiter der Leitstelle des Werra-Meißner-Kreises, Ansgar Knott. „Die ersten Minuten sind in einem Notfalleinsatz entscheidend. Mit dem Eingang eines Anrufes bei uns in der Zentralen Leitstelle muss sofort und gezielt gehandelt werden – die technischen Möglichkeiten erleichtern uns die Bearbeitung des Einsatzes“ ergänzt Michael Niggemann, stellv. Fachdienstleiter im

Stab Gefahrenabwehr. Hierbei können über „EmergencyEye“ verschiedene Funktionen genutzt werden. Die GPS-Ortung ermöglicht eine schnellere Ortslokalisierung und Weiterleitung der Koordinaten an die Einsatzmittel. Mit der Videofunktion können über die Kamera des Notrufenden Live-Bilder vom Notfallereignis und der Einsatzstelle übertragen werden. Hierdurch lässt sich die Situation vor Ort besser einschätzen und die Reaktionen sind zielgerichteter. In größeren Schadensfällen können Bilder für weitere Einsatzkräfte, Verantwortliche und Behörden zur Schadensabwehr direkt bereitgestellt werden. Mit der Video- und Cursorfunktion sind die Anleitungen zum Beispiel bei Ersthelfer- und Reanimationsmaßnahmen wesentlich effektiver. Für sprachliche Barrierefreiheit sorgt die Chat-Funktion mit Live-Übersetzung in 30 Sprachen. Ermöglicht wird dieses alles durch das unabhängige System „EmergencyEye“. EmergencyEye arbeitet ohne App und kann auf jedem Smartphone mit einer Datenverbindung eingesetzt werden. Auch die Aspekte des Datenschutzes und der Persönlichkeitsrechte sind bei dem System wichtig. Die Funktionen sind nur unter Zustimmung des Anrufers möglich und werden in einer 1 zu 1 Verbindung hochverschlüsselt übertragen. Die Stärke des Systems ist auch, dass die Anwendung „ohne App“ funktioniert und somit keine Vorinstallationen auf den Endgeräten erforderlich ist. (Presse WMK)



Urlaub unter Freunden

Eine Fülle von Angeboten für jeden Geschmack - Tauche ein in die AldianaWelt, in der du einfach du selbst sein kannst - frei und voller Lebensfreude. Die Vielfalt ist riesig! Sport und Wellness, Abenteuer und Action, Gemütlichkeit und Genuss, Events und Entertainment. Hier heißt es: Gemeinsam erleben und lachen, gemeinsam genießen und Spaß haben. Das ist perfekt für Singles und Paare sowie für Familien mit Kids und Teens. Alle sind begeistert vom Urlaub unter Freunden!

Fuerteventura, Morro Jable
Aldiana Club Fuerteventura ****
All Inclusive, Doppelzimmer
1 Woche inkl. Flug und Transfer
pro Person

ab **1.678 €**

Ihren Traumurlaub finden Sie bei uns im:

Reisebüro Ideal UG
Quedlinburgerstr. 8, 34346 Hann. Münden / Telefon: 05541 4456
www.reisebueroideal.de / Mail: info@reisebueroideal.de
Instagram: @reisebuero.ideal.hmue / Facebook: Reisebüro Ideal
Öffnungszeiten: Montag-Freitag 10:00 - 13:00 Uhr & 13:30 - 18:00 Uhr

DEIN 365-TAGE-NEWSPORTAL.

Hier bist du immer einen Klick entfernt von deinen aktuellsten News aus deiner Heimat.



QR-CODE
SCANNEN UND
DIREKT ENTDECKEN!



Fehrensen GmbH

Sägewerk & Holzgrosshandlung

Wir suchen Auszubildende ab 01.09.2026



- Holzbearbeitung-Mechaniker (m/w/d)
- Betriebsschlosser (m/w/d)

Graseweg 20
34346 Hann. Münden
OT Hedemünden
Tel. 05545 961035

jetzt bewerben!
info@fehrensens.de
www.fehrensens.de

FOLGE UNS



STEINERNES SCHWEINCHEN
Design-Konferenzhotel & Restaurant
by Nähler Group
★★★★

DER FREITAG FÜR GENIESSER!

TREFFEN SIE AUF DIE RAFFINIERTER KULINARIK UND EIN MENÜ DAS ZUM VERWEILEN EINLÄDT.

JEDEN FREITAG AB 18 UHR

95,00 € PRO PERSON

TÊTE À TÊTE



JETZT BUCHEN

Konrad-Adenauer-Straße 117 | 34123 Kassel | 0561 940480 | info@steinernes-schweinchen.de

Einsteigen. Losfahren. Erleben.

Unbeschwerter Gemütlichkeit in Ried im Zillertal

Verwöhn-Urlaub mit traditionellem Flair in einer malerischen Landschaft

23.08. – 28.08.2026

Genießen Sie Ihren Aufenthalt im **** Hotel Alpina, nur einen kurzen Spaziergang vom bezaubernden Ortskern Ried entfernt. Das Hotel bietet Ihnen einen großzügigen Wellnessbereich – einen Rückzugsort, der zur Entspannung einlädt. Das Motto des Hauses lautet: „Lassen Sie sich kulinarisch verwöhnen.“

Während des Aufenthaltes sind folgende Fahrten vorgesehen:

- ✓ Zillertal-Rundfahrt mit Mayrhofen
- ✓ Kleine Alpenrundfahrt mit Aufenthalt in Kitzbühel
- ✓ Fahrt nach Hall in Tirol, die historische Perle im Inntal
- ✓ Fahrt nach Rattenberg, der kleinsten Stadt Österreichs

Leistungen

- Fahrt im Komfortbus
- 5 x Übernachtung-Zimmer mit Bad oder DU/WC
- 5 x reichhaltiges Frühstücksbuffet mit Vital-Ecke
- 5 x 4-Gang-Abendmenü
- 1 x Begrüßungsgetränk
- Rundfahrten lt. Programm
- Freie Benutzung des Wellnessbereichs

Reisepreis p.P. im DZ.: 849,- €
Einzelzimmerzuschlag: 75,- €

Unseren Katalog finden Sie unter www.apelreisen.de oder wir senden Ihnen ein Exemplar zu!
Wir freuen uns auf Sie.



– Lokales –

Weinfest mit Chorgesang

Männerchor BSA lädt am 13. Juni zu Wein und Musik

Der Männerchor Bad Sooden-Allendorf 1842 e.V. lädt ein zum Weinfest im Landvisiau-Park in Bad Sooden-Allendorf. Alle Besucher und Bewohner der Stadt sind herzlich willkommen.

Am Sonnabend, 13. Juni, ab 14:00 Uhr, werden im Park neben dem Alten Rathof verschiedene Weine und ein Imbiss mit musikalischer Untermalung geboten. Der Männerchor 1842, der Gesangverein Liedertafel Niederhone 1861 und der Gesangverein Darrigsdorf-Glüsingen werden bekannte Lieder aus dem Themenkreis Weinlese und Winzerhandwerk vortragen. Ein Winzer aus Rheinhessen wird seine Weine vorstellen.

Erstmals wird der Gesangverein Darrigsdorf-Glüsingen aus Wittingen in Niedersachsen das Weinfest begleiten. Gegründet wurde der Chor 1920 als Männergesangverein. 2016 nahm

der Chor die Frauen aus dem ehemaligen Frauenchor auf, um die Männer im 1. Tenor zu unterstützen. Heute singen 26 Männer und 8 Frauen in dem gemischten Chor unter der Leitung von Ernst Salig.

Der gastgebende Männerchor wurde 1842 als „Liederkrantz“ gegründet und schaut auf 184 Jahre Tradition zurück.

Die Chortradition im Wandel der Zeit

Erst 1964 erhielt der älteste Chor im Sängerkreis Werra-Meißner mit dem Zusammenschluss der Sänger aus Sooden und Allendorf seinen heutigen Namen. Die Arbeit des Chores hat die Pflege der Gemeinschaft und des Gesangs zum Ziel.

So würde sich der Vorsitzende des Chores Hans Otto Schwarz freuen, wenn „möglichst viele Interessenten den Weg zu unseren Übungsstunden finden würden“. Die Chorprobe findet jeden Mittwoch um 19.30 Uhr im Hochzeitshaus, Marktplatz 9, in Bad Sooden-Allendorf statt. (sw/red)



Am Sonntag, 14. Juni, wird der Gesangverein den Gottesdienst in der Kirche St. Marien in Sooden mitgestalten.

Verkaufsoffener
SONNTAG
mit Altstadtflormarkt

28.
JUNI

Hann.
Münden

11 - 17
Uhr



*nach Erholungsortregelung

Foto: Adobe Stock



ERSTMALS IN GÖTTINGEN!

Service-Wohnen auf gehobenem Niveau.

Im Stadtteil Weende entstehen 55 Service-Eigentumswohnungen der Extraklasse.

Die **lebensART am Klosterpark** bietet exklusiv zum Verkauf stehende Service-Wohnungen und verbindet selbstbestimmtes Wohnen mit einem durchdachten Rundum-sorgenfrei-Paket: hausinterner Pflegedienst, 24-Stunden-Bereitschaft, Arztpraxen sowie barrierearme und architektonisch hochwertige Bauweise. Und vor allem: Räume für Gemeinschaft, Kultur und aktive Freizeitgestaltung – auf einem Niveau, das in Göttingen einmalig ist. **Für alle, die in ihrem besten Alter selbstbestimmt leben und dabei auf nichts verzichten wollen.**



24 WOHNUNGEN RESERVIERT.
BAUSTART ERFOLGT.

Jetzt Termin
mit feinRAUM
Immobilien
vereinbaren!



INFORMATION UND VERKAUF:
Telefon: 0551 | 770 770 14
E-Mail: info@feinraum-immobilien.de
Web: www.feinraum-immobilien.de

EIN
PROJEKT
DER
Hoko
Verwaltungs GmbH

Natürlicher Badespaß im Naturfreibad



Sommer, Wasser, Natur: Das espanatura Naturfreibad im Außenbereich des espada Freizeitbades in der Kreisstadt Eschwege startet in die Freibadsaison und bringt echtes Urlaubsfeeling in die Region.

Ob sportlich auf den 50-Meter-Bahnen, actionreich auf der Breitwellenrutsche oder entspannt in der Lagune mit Sandboden und Strandatmosphäre. Der Piratenspielplatz, der espadino WasserSpaßgarten und flexible Spielelemente auf dem Wasser sorgen für Abenteuer bei den Kleinen. Besonderes Highlight: die nachhaltige Wasseraufbereitung ganz ohne Chlor. Dank barrierefreier Ausstattung und großzügiger Relaxbereiche ist das espanatura ein Sommerziel für alle Generationen.



NATÜRLICH BADE ICH HIER!

Badelagune mit Sandboden, Breitwellenrutsche, Loungebereich, große Liegewiese, espadino WasserSpaßgarten - alles barrierefrei und familienfreundlich.

Biologische
Wasseraufbereitung
ohne Chemie.
Wassertemperatur
mindestens
23 °C



Goldbachstraße 55 · 37269 Eschwege · www.espada.de · Telefon 05651 807-289

Ab in die Bäume!



Abenteuer und Spannung am großen Leuchtberg: Der Kletterwald Eschwege ist das perfekte Ausflugsziel für alle, die hoch hinaus wollen. Zwischen Baumwipfeln warten abwechslungsreiche Parcours, Seilbahnen und spannende Herausforderungen auf Einsteiger ebenso wie auf echte Kletterfans.

Ob mit Freunden, der Familie oder als Gruppe – hier stehen Teamgeist, Bewegung und jede Menge Spaß im Mittelpunkt. Gut gesichert geht es direkt hinein ins Outdoor-Erlebnis mitten im Grünen. Ideal für Tagesausflüge, Geburtstage oder Teamevents. Nicht vergessen, vor dem Klettern kurz anmelden.



www.kletterwald-eschwege.de



Meldet
Euch vor
dem Klettern
bei uns an

HOCH SPANNEND

Kletterspaß
auf 6 Parcours

Ein kleines Haus voller Bahngeschichte

Seit 40 Jahren bewahrt der Verein Freunde der Eisenbahn Eschwege Erinnerungen an Strecken, Bahnhöfe und Menschen im Werra-Meißner-Kreis.

Von Susanne Wesche



Fotos: Adobe Stock, Fotos aus Sammlung des Vereins Freunde der Eisenbahn Eschwege / Hermann Josef Friske

Am Pommertor 3 in Eschwege steht ein kleines Haus, in dem Eisenbahngeschichte weiter präsent ist. Dort betreibt der Verein Freunde der Eisenbahn Eschwege e. V. eine Sammlung, die sich nicht der Bahn im Allgemeinen widmet, sondern dem, was sie für den Werra-Meißner-Kreis bedeutet hat: für Orte, Strecken, Bahnhöfe und die Menschen, die mit ihnen verbunden waren.

Der Verein besteht seit dem 15. März 1986. Gegründet wurde er von sieben Mitgliedern, nachdem sich Eisenbahninteressierte bereits Ende der 1970er-

Jahre regelmäßig getroffen hatten. Einen wichtigen Anstoß gab das Jubiläum der Kanonenbahn Eschwege-Leinefelde im Jahr 1980. Die damals organisierte Fahrt von Eschwege nach Wanfried zum 100-jährigen Bestehen der Kanonenbahn und 78 Jahre Botenlieschen wurde zu einem Erfolg und bestärkte die Gruppe darin, den Verein offiziell zu gründen.

Heute zählt der Verein zwölf Mitglieder. Sein Schwerpunkt liegt auf der Sammlung „Die Eisenbahn im Werra-Meißner-Kreis und deren Geschichte“. Zu sehen sind dort Werkzeuge aus der Dampf-



lokszeit, Ölkannen, Fahrkartendrucker, Bahntelefone, Schilder, Diensturkunden, historische Fotos, Fahrpläne, Uniformen, Signallampen sowie ein Fahrerpult aus einem Schienenbus der Baureihe VT 98. Ein Übersichtsmodell zeigt frühere und heute noch bestehende Bahnstrecken im Raum Eschwege.

Viele Stücke stammen aus Bahnhöfen und Strecken der Umgebung, darunter Eschwege-West, Wanfried oder frühere Stationen der Kanonenbahn. So erzählt die Sammlung nicht nur von Technik, sondern auch davon, wie eng Bahnverkehr, Industrie, Landschaft und Grenzgeschichte im Werra-Meißner-Kreis verbunden waren.

Interaktiver Bildschirm zeigt Bahnstrecken und Bahnhöfe

Die Räume am Pommertor sind begrenzt. In den Unterlagen des Vereins ist davon die Rede, dass die Sammlung aus allen Nähten platzt und längst nicht alle Erinnerungsstücke gezeigt werden können. 2018 wurde die Ausstellung überarbeitet und neu geordnet. Zu den jüngeren Ergänzungen gehört ein interaktiver Bildschirm. Darauf sollen Bilder ehemaliger Bahnstrecken und Bahnhöfe aus der Umgebung von Eschwege gezeigt werden, die sonst keinen Platz finden.

Tag der offenen Tür lädt zum Staunen und Entdecken ein

Zum 40-jährigen Bestehen lädt der Verein am Samstag, 13. Juni, von 11 bis 17 Uhr zu einem Tag der offenen Tür in die Sammlung am Pommertor 3 ein. Interessierte können die Sammlung außerdem nach vorheriger Vereinbarung besuchen. Der Verein freut sich über Dokumente, Bilder, Sachspenden und Menschen, die sich für die Eisenbahngeschichte der Region interessieren. Der Verein betreibt auch eine Webseite, die Sie unter www.fde-esw.de erreichen können.



Solidarische Obsternte rund um Witzenhausen

Die Obst-SoLaWiz bietet ab Juni wieder wöchentlich regionales, ungespritztes Obst an



Obst-SoLaWiz startet in ihre neue Saison. Seit sechs Jahren versorgt die solidarische Landwirtschaft ihre Mitglieder mit Obst von Streuobstwiesen rund um Witzenhausen. Aus einem kleinen Projekt von vier Menschen und zunächst 20 Mitgliedern ist inzwischen eine Gemeinschaft mit rund 70 Mitgliedern pro Saison geworden. Das FLINTA*-Kollektiv setzt sich für eine regionale Obstversorgung, den

Erhalt alter Obstsorten und die Pflege von Streuobstwiesen in der Region ein. Entstanden ist die Initiative aus der Beobachtung, dass auf vielen Streuobstwiesen große Mengen Obst ungenutzt blieben – auch auf Flächen der Initiator:innen selbst.

Daraus entwickelte sich der Wunsch, dieses Obst den Menschen vor Ort zugänglich zu machen. Trägerverein der solidarischen Landwirtschaft ist der

Solawi Kambium e.V. Das Modell beruht auf gemeinsamer Verantwortung. Mitglieder zahlen einen individuell festgelegten monatlichen Beitrag und erhalten dafür wöchentlich frisches, ungespritztes Obst aus der Region. Als Richtwert gilt für einen großen Anteil mit etwa 1,5 Kilogramm Obst pro Woche ein Beitrag von 39 Euro im Monat. Ein kleiner Anteil mit etwa 750 Gramm liegt bei rund 20 Euro monatlich. Die genaue Höhe der Beiträge wird solidarisch über

ANZEIGE

BERND BLINDOW SCHULEN BAD SOODEN-ALLENDORF
blindow.de

TAG DER OFFENEN TÜR

SA., 20. JUNI 10-15 UHR

Ausbildung | Studium

- Ausbildung Physiotherapie (schulgeldfrei)
- Ausbildungsbegleitendes Studium Physiotherapie (B.Sc.)*
- Duales Studium Soziale Arbeit (B.A.)*, Kindheitspädagogik (B.A.)* & Heilpädagogik (B.A.)*

* an der DIPLOMA Hochschule / diploma.de

Am Hegeberg 2 | 37242 Bad Sooden-Allendorf

Physiotherapie Ausbildung bei den Blindow-Schulen in Bad Sooden

Erneut findet an den Bernd-Blindow-Schulen in Bad Sooden-Allendorf ein Tag der offenen Tür am Samstag, 20. Juni, von 10 – 15 Uhr statt. Besucher:innen können die Räumlichkeiten besichtigen und sich individuell beraten lassen. Außerdem gibt es ein „Offenes Klassenzimmer“, in dem Interessierte den laufenden Unterricht verfolgen können. Auch in den Therapieräumen gibt es Vorführungen aus dem praktischen Unterricht.



Foto: DIPLOMA

Voraussetzung für die dreijährige Ausbildung ist mindestens ein mittlerer Schulabschluss. Beginn ist wieder im Oktober, Anmeldungen sind jederzeit möglich. Es besteht die Möglichkeit, ein ausbildungsbegleitendes Studium in Physiotherapie (B.Sc.) an der DIPLOMA Hochschule aufzunehmen. Eine Studienberatung ist vor Ort. Weitere Infos gibt unter blindow.de und diploma.de.

– Lokales –

ein Bietverfahren bestimmt. Geliefert wird das Obst von Ende Juni bis meist in den März hinein. Abholorte gibt es in Witzenhausen, Kassel, Hebenshausen und Göttingen. Je nach Saison umfasst das Angebot Süß- und Sauerkirschen, Johannisbeeren, Mirabellen, Pflaumen, Renekloden, Äpfel, Birnen und Quitten. Auch Apfelsaft und Trockenobst gehören dazu.

Vier Mitgliederaktionen im Jahr

Neben der Obstversorgung organisiert die Gemeinschaft drei bis vier gemeinsame Mitgliederaktionen im Jahr. In der Winterpause werden die Streuobstwiesen gepflegt und die Bäume geschnitten. Wer die Arbeit zusätzlich unterstützen möchte, kann eine Baumpatenschaft übernehmen.

Mehr Informationen zur SoLaWi

SoLaWi steht für Solidarische Landwirtschaft. Das bedeutet, dass die Verbraucher*innen (Mitglieder) unseren landwirtschaftlichen Betrieb über das Jahr mit einem individuellen Beitrag unterstützen und dafür die wöchentliche Ernte erhalten. Für die Saison ab Juni 2026 sind noch Obst-Anteile frei.

Weitere Informationen zur Mitgliedschaft und zur Arbeit der Obst-SoLaWiz gibt es unter obstsolawiz.wordpress.com oder per E-Mail an streuobst@riseup.net.



ANZEIGE

KesperKirmes 2026 – in neuem Glanz

Vom 10. bis 12. Juli 2026 heißt es wieder: Witzenhausen feiert die 58. KesperKirmes – ein Wochenende voller Musik, Lichter und echter Lebensfreude!

Unter dem Motto „Back to the roots“ wird der festlich geschmückte Marktplatz zum pulsierenden Mittelpunkt des Geschehens. Hier trifft sich alles, was Kirmes ausmacht: Menschen, Musik, Kirschenduft und gute Laune, wenn Livebands die Altstadt zum Beben bringen. Achtung, fertig, Kirmesstart: Am Freitag eröffnet Bürgermeister Lukas Sittel das Festwochenende, es folgt das traditionelle Spuckekuchenessen und der Magistratsempfang. Danach steigt die Spannung im „königlichen Wahllokal“, wenn live die neue Kirschenkönigin gewählt wird – begleitet von Musik und Stimmung bis in die Nacht. Am Samstag geht es rasant weiter: Das beliebte Entenrennen auf der Gelster, das Kinderfest und die Helfermeile bringen Bewegung in die Stadt. Höhepunkt ist die Deutsche Meisterschaft im Kirschsteinspucken, bei der die besten Spucker Deutschlands zeigen, wie weit ein Kirschkern fliegen kann. Der Sonntag lädt zum Bummeln und Genießen ein: Kunsthandwerk in der Brückenstraße, verkaufsoffene Geschäfte und die feierliche Krönung der neuen Kirschenkönigin auf dem Marktplatz.

Das Programm erscheint bald auf Kirschenland.de und in der Tourist-Information Witzenhausen.

Kesper-
kirmes

ALTSTADTFEST

10.-12.7.

WITZENHAUSEN

SONNTAG VERKAUFSOFFEN


www.kirschenland.de

VOLVO



Einfach intelligent.

Der Volvo XC60.

Unser schwedisches SUV mit integrierten Google Services¹. Intelligentes Design auf jedem Kilometer.

Besuchen Sie uns für eine Probefahrt.

¹ Google Services sind nach Auslieferung 4 Jahre gebührenfrei verfügbar. Danach ist die Nutzung der Digital Services inkl. Google Services kostenpflichtig. Google ist eine Marke von Google LLC.

Hetzler-Automobile Vertriebs GmbH & Co. KG
Heiligenröderstr. 27, 34123 Kassel, Tel. 056157009-0

Hetzler Automobile Göttingen GmbH
Hans-Böckler-Straße 29, 37079 Göttingen, Tel. 0551 50 5220

Autohaus Hetzler GmbH & Co. KG
Wolhager Straße 5, 34560 Fritzlar, Tel. 056229930-0

volvocars-haendler.de/hetzler

Preis als Top-Autohändler

Das Autohaus Hetzler wurde kürzlich von auto motor und sport als Top Autohändler ausgezeichnet. Der Geschäftsführer Alexander Host spricht im Interview über den Wert der Auszeichnung



Geschäftsführer Alexander Host

Was bedeutet diese Anerkennung für Sie? Wir freuen uns sehr über die Auszeichnung von auto motor und sport als Top Autohändler der Marken Volvo, Mazda und Hyundai. Für mich persönlich – und vor allem für unser gesamtes Team – ist diese Ehrung eine große Anerkennung. Sie bestätigt unser tägliches Engagement für Qualität, Vertrauen und erstklassigen Service rund ums Auto.

Was hat Ihrer Meinung nach konkret zu dieser Auszeichnung beigetragen? Ich glaube, es ist die konsequente Haltung, mit der wir unsere Arbeit angehen. Ehrliche Beratung, Verlässlichkeit und ein offenes Ohr für die Anliegen unserer Kundinnen und Kunden stehen bei uns im Mittelpunkt. Ein großes Dankeschön geht deshalb auch an unser Team für die hervorragende Arbeit – und ebenso an unsere Kunden für ihr Vertrauen und ihre Treue.

Wo hebt sich das Autohaus Hetzler besonders vom Wettbewerb ab? Unser besonderer Anspruch liegt im persönlichen Service. Wir sehen den Menschen hinter dem Fahrzeugwunsch und nehmen uns Zeit für individuelle Lösungen. Vertrauen entsteht nicht durch große Versprechen, sondern durch Verlässlichkeit im Alltag – im Verkauf wie im Service. Genau das leben wir im Autohaus Hetzler jeden Tag.

Welche Ziele haben Sie nach dieser Auszeichnung? Die Auszeichnung ist für uns Motivation, diesen Weg konsequent weiterzugehen. Wir wollen unsere Servicequalität weiter ausbauen, Prozesse modernisieren und uns stetig weiterentwickeln.

Gartenführungen starten im Lehr- und Lerngarten

Bis September lädt das Tropengewächshaus jeden Samstag um 15.30 Uhr ein

Im Lehr- und Lerngarten am Tropengewächshaus finden ab sofort wieder regelmäßig öffentliche Gartenführungen statt. Bis Ende September können Besucherinnen und Besucher jeden Samstag um 15.30 Uhr den Garten entdecken und dabei Spannendes über besondere Nutzpflanzen, ihren Anbau und ihre Verwendung erfahren.



Gärtnerin Charlotte Tosi führt bis Ende September jeden Samstag durch den Lehr- und Lerngarten Foto: Rode/Tropengewächshaus

Gärtnerin Charlotte Tosi führt durch die Beete und nimmt die Gäste mit auf eine Reise durch die Vielfalt alter und neuer Kulturpflanzen. Zu sehen sind unter anderem fast vergessene Nutzpflanzen wie Mohn, Leindotter und Guter Heinrich. Auch hierzulande noch weniger bekannte Kulturen wie Knollenziest, Erdbirne und Kichererbse wachsen im

Lehr- und Lerngarten und zeigen, wie vielfältig Nutzpflanzen sein können. Ein besonderer Schwerpunkt liegt in diesem Jahr auf dem Thema Getreide. Ein eigenes Beet widmet sich der Entwicklung von Wildgräsern bis hin zu unserem heutigen Weizen und macht anschaulich, wie eng Landwirtschaft, Ernährung und Pflanzenzüchtung miteinander verbunden sind.

Die Führungen bieten Gelegenheit, den Garten im Wandel der Jahreszeiten zu erleben, Fragen zu stellen und praktische Anregungen für den eigenen Garten mitzunehmen. Der Eintritt beträgt 5 Euro pro Person. Eine Teilnahme ist jeden Samstag um 15.30 Uhr bis Ende September möglich. (sw)

ANZEIGE

Garten, Lifestyle & Mode in voller Blüte

Vom 26. bis 28. Juni verwandeln sich der idyllische Kurpark und die Burg Hardeg in eine stilvolle Erlebniswelt für Gartenfreunde, Genießer und Modebegeisterte. Das Gartenfestival LebensLust 2026 lädt zum 20. Mal zum Entdecken, Schlendern und Genießen ein. Zwischen blühenden Pflanzen, stilvollen Gartenaccessoires, Kunsthandwerk und aktueller Sommermode präsentieren ausgewählte Aussteller die schönsten Seiten des Lebens. Ob geschmackvolles Gartendesign, handverlesene Dekorationen oder feine kulinarische Angebote – hier trifft natürliches Flair auf stilvolle Lebensart.

Ein Wochenende für alle Gartenliebhaber und Interieur-Enthusiasten – bist du dabei?

- 26.-28. Juni
- Tageskarte 11,- € ; Zwei-Tages Karte 15,- € ; Dauerkarte 20,- €
- Kurpark & Burg Hardeg, Hardeggen
- Kostenloser Depotservice
- Kostenlose Parkplätze mit Shuttleservice
- Tickets und Infos unter: www.lebenslust-hardeggen.de

Wir freuen uns auf deinen Besuch!

VERTRAUTES NEU ENTDECKEN
DER NEUE MAZDA CX-5



350 €¹⁾ mtl. Leasingrate für den Mazda CX-5

0 € Anzahlung

6 JAHRE²⁾ Mazda Garantie inklusive

Energieverbrauch kombiniert: 7,0l/100 km. CO₂-Emissionen kombiniert: 157 g/km. CO₂-Klasse: F. Weitere Informationen zur elektrischen Reichweite, Energiekosten, KFZ-Steuer und CO₂-Kosten finden Sie unter www.mazda.de/Energieverbrauch.

1) Ein Privat-Leasing-Angebot (Kilometer-Leasing) der Mazda Finance – einem Service der Santander Consumer Leasing GmbH (Leasinggeber), Santander-Platz 1, 41061 Mönchengladbach – für einen Mazda CX-5 e-Skyactiv G 141 6AT Prime-Line | 2.5 l Benziner 104 (141) kW (PS), bei 350 € monatlicher Leasingrate, 0,00 € Leasing-Sonderzahlung, 48 Monaten Laufzeit und 10.000 km Laufleistung pro Jahr, zzgl. 950 € Überführungskosten, die von uns als Händler abgerechnet werden, und zzgl. Zulassungskosten. Bonität vorausgesetzt. Angebot ist gültig bis zum 30.06.2026 für Privatkunden und ist nicht mit anderen Nachlässen/Aktionen kombinierbar.

2) 6 Jahre Garantie gemäß den Mazda Garantiebedingungen. Mehr Informationen finden Sie unter www.mazda.de/garantie. Beispielfoto eines Mazda CX-5, die Ausstattungsmerkmale des abgebildeten Fahrzeuges sind nicht Bestandteil des Angebotes.

HETZLER AUTOMOBILE GÖTTINGEN GMBH
Hans-Böckler-Straße 29 · 37079 Göttingen · Tel. 49 551505220 · www.autohaus-hetzler.com



Gartenfestival „LebensLust“

Schönes für Haus und Garten

26.-28.06.

im Kurpark Hardeggen
10.00 - 18.00 Uhr

www.lebenslust-hardeggen.de



Foto: Ev. Kirchengemeinde St. Crucis

– Veranstaltungen –

Das ist los im WMK

Eine Region im Frühling: Kultur und Konzerte im Werra-Meißner-Kreis!

14. JUNI, 14 UHR

Zupforchesterkonzert „Saitenträume“

Unter dem Titel „Saitenträume“ gestalten das Landes-zupforchester Spätlese und das Jugendorchester Chanterelle des Gitarren- und Mandolinenvereins Wickenrode ein abwechslungsreiches Konzertprogramm. Unter der Leitung von Carmen und Jürgen Thiergärtner sowie Ariane und Wolfgang Lorch erwartet die Gäste ein vielseitiges Programm rund um die besonderen Klangfarben von Gitarre und Mandoline. Der Eintritt ist frei, Spenden sind willkommen.

17. JUNI, 16 UHR
Gedenktag „Mut entdecken, Geschichte verstehen“

Unter dem Motto „Mut entdecken, Geschichte verstehen“ lädt das Grenz-museum zu einem Familiennachmittag mit Sonderführung ein. Im Mittelpunkt steht der neue Museumsführer für Kinder, der jungen BesucherInnen Geschichte anschaulich näherbringt. Gestaltet wird der Nachmittag mit Anne Vaupel-Meier und Kindern der Grundschule Am Brunnen vor dem Tore. Die Veranstaltung findet in Kooperation mit der Bundesstiftung zur Aufarbeitung der SED-Diktatur statt.



Foto: Grenz-museum Schiff-lersgrund

20. JUNI, 11 UHR
Witzenhausen in Bewegung

Mit „Witzenhausen in Bewegung“ wird die Innenstadt zum Treffpunkt für Familien, Kinder, Jugendliche und Erwachsene. Auf dem Marktplatz laden alte Kinderspiele, Hüpfspiele, Hula-Hoop und eine große Discohüpfburg zum Mitmachen ein. Ergänzend gibt es den Kinderrechtekoffler und Informationen zu Kinderrechten. Im Rathaussaal stehen Gesellschaftsspiele und Denksport auf dem Programm. Alle Gäste sind eingeladen, gemeinsam zu spielen und Zeit miteinander zu verbringen.



Foto: pixabay

20. JUNI, 19:30 UHR
Mozart: Requiem KV 626 in Witzenhausen

Die Nordhessische Kantorei und das Göttinger Symphonie Orchester präsentieren unter der Leitung von Christopher Weik zwei bedeutende Werke von Wolfgang Amadeus Mozart. Die festlichen „Vesperae solennes de Confessore“ mit der berühmten Sopran-Arie „Laudate Dominum“ treffen auf das dramatische, unvollendete Requiem in d-Moll. Mit Johanna Neß, Barbara Buffy, Hubert Schmid und Markus Simon entsteht ein Abend geistlicher Musik im Rahmen des Kultursommers.



Foto: Liebfrauenkirche Witzenhausen

– Veranstaltungen –

21. JUNI, 10:30 UHR
Exklusive Lost Places Touren

Bei den exklusiven Lost Places Touren auf Schloss Rothestein erhalten BesucherInnen besondere Einblicke in historische Räume und verborgene Bereiche des Schlosses. Die Führung dauert etwa vier Stunden und beinhaltet eine kurze Kaffeepause. Zur Begrüßung gibt es kleine Snacks für die Tour und in der Pause wird gerösteter Kaffee einer regionalen Rösterei gereicht. Die Teilnahme kostet 55 Euro pro Person und ist nur nach vorheriger Anmeldung möglich.

Foto: Schloss Rothestein



25. JUNI, 19 UHR
Zwei Jahrzehnte – eine Party

The 80s 90s Liveband nimmt das Publikum mit auf eine musikalische Zeitreise durch zwei prägende Jahrzehnte. Mit viel Energie, authentischem Entertainment und passenden Outfits bringt die Band Hits, Ohrwürmer und fast vergessene One-Hit-Wonder der 80er- und 90er-Jahre auf die Bühne. Songs von Madonna, Roxette, Cher, Take That, den Backstreet Boys, Aqua, Echt und vielen weiteren wecken Erinnerungen an eine besondere Zeit der Musikgeschichte.

Foto: 80s 90s Liveband



26. JUNI, AB 13 UHR
Schwimmbadfest in BSA

Unter dem Motto „Start in die Ferien!“ lädt das Freibad Bad Sooden-Allendorf zum großen Schwimmbadfest ein. Kinder bis 16 Jahre haben bis 18 Uhr freien Eintritt. Auf dem Programm stehen Spiele an Land und im Wasser, Volleyball, Archbombenwettbewerb, Tischkicker- und Fußball-Billard-Turnier sowie eine Tombola. Dazu gibt es Waffeln, Bratwurst vom Holzkohlegrill und ab 20 Uhr Nachtschwimmen bei Kerzenschein mit Cocktails im Wasser.

Foto: Tourist-Information Bad Sooden-Allendorf



20.-21. UND 26.-28. JUNI
14. internationale GrimmSteig-Tage

Die GrimmSteig-Tage bieten wieder ein vielseitiges Programm für Wanderbegeisterte aller Alters- und Leistungsgruppen. Den Auftakt bilden die Auftaktwanderungen am 20. und 21. Juni 2026. Die Sportwanderungen folgen vom 26. bis 27. Juni, bevor am 28. Juni die Bambini- und Abschlusswanderung den Schlusspunkt setzt.

Neben Verlängerungen einzelner Strecken auf bis zu rund 126 Kilometer – darunter der GrimmSteig XL mit Start auf dem Dach der GrimmWelt – sind für 2026 auch neue Streckenangebote geplant. Dazu gehört eine Einsteigertour ab dem Pfaffenberg bei Großalmerode über etwa 14 Kilometer. Buchung und alle weiteren Informationen sind unter www.grimmsteig-tage.de zu finden.

QR-CODE
SCANNEN UND
DIREKT
ENTDECKEN!



Foto: Pexels.com, Casnafu

Wanfried feiert Schützenfest

Vom 10. bis 13. Juli stehen Vogelschießen, Musik, Festumzug und der Brombeermann im Mittelpunkt

Wanfried feiert wieder Schützenfest: Am zweiten Wochenende im Juli lädt der Schützenverein zum traditionellen Wanfrieder Vogelschießen ein. Vom 10. bis 13. Juli steht die Stadt im Zeichen eines Festes, das für viele Wanfriederinnen und Wanfrieder weit mehr ist als ein Termin im Jahreskalender. Es ist Volks-, Schützen- und Heimatfest zugleich – getragen vom Engagement zahlreicher Freiwilliger innerhalb und außerhalb des Vereins.



Wanfried: Einheimische zeigen Stadt von der besten Seite

Gemeinschaftsgefühl, Zusammenhalt und Miteinander spielen dabei eine zentrale Rolle. Gemeinsam mit der Wanfrieder Bevölkerung, Vereinen und Verbänden will der Schützenverein Gästen und Einheimischen die Stadt von ihrer

*Mit dem Schützenfest in Wanfried zeigen die Einwohner die besten Seiten der Stadt. Mit einem bunten Festprogramm, Festumzug und vielen mehr locken sie die Gäste in den Werra-Meißner-Kreis.
Fotos: Adobe Stock*

besten Seite zeigen. Dass das Fest jedes Jahr gelingt, ist nicht zuletzt dem Einsatz vieler Helferinnen und Helfer zu verdanken, die Vorbereitung, Organisation und Ablauf unterstützen.

Zu den festen Bestandteilen gehört bereits das Büscheholen am Freitag vor dem Fest. Früh am Morgen fahren Trecker mit Anhängern in Richtung Schlierbachswald. Dort werden Birkenbüsche geschlagen, die später in der grün-weiß beflaggten Stadt verteilt und an Häusern und Einfahrten aufgestellt werden. Grün die Blätter, weiß das Holz – passend zu den Farben des Schützenvereins.

Festprogramm verspricht Spaß

Das Festprogramm beginnt am Freitag, 10. Juli, ab 20.30 Uhr im Festzelt. Unter dem Motto „Ein Zelt, zwei Bühnen, zwei



Bands“ sorgen Maddabrasska und die Fellberg Granaten für Musik zum Auftakt.

Auftakt findet am Samstag statt

Am Samstag, 11. Juli, startet der Tag um 10 Uhr mit Bürgerschoppen vor dem Rathaus mit Blasmusik. Um 13:30 Uhr folgt der Empfang des Brombeermanns am Rathaus mit anschließendem Ausmarsch zum Festplatz. Die Symbolfigur der Wanfrieder kommt jedes Jahr mit ihrem Gefolge aus Elfen und Zwergen in die Stadt. Vor dem Rathaus übergibt ihm der Bürgermeister den Stadtschlüssel; für vier Tage übernimmt der

Brombeermann damit symbolisch die Regentschaft. Am Nachmittag steht ab 15 Uhr der Familiennachmittag mit Kinderfest auf dem Festplatz auf dem Programm. Ab 20.30 Uhr spielen Biba & die Butzemänner im Festzelt.

Bunter Festumzug am Sonntag

Der Sonntag, 12. Juli, beginnt um 10 Uhr mit einem ökumenischen Gottesdienst in der evangelischen Kirche. Anschließend werden Hauptmann und Schützenkönig abgeholt. Um 14 Uhr folgt der große bunte Festumzug mit zahlreichen Spielmanns- und Fanfarenzügen. Kin-

dergärten, Schulen, Vereine und Unternehmen gestalten den Umzug mit. Ab 15 Uhr geht es mit einem Familiennachmittag auf dem Festplatz weiter, ab 18 Uhr spielt die österreichische Stimmungsband Strawanza am Schützenhaus.

Frühshoppen am Montag

Am Montag, 13. Juli, beginnt um 10 Uhr der traditionelle Frühschoppen mit der Starlight Showband. Ab 14 Uhr laufen Festplatzbetrieb, Schießbetrieb und Liveübertragung auf LED-Wand. Um 18 Uhr werden die Könige proklamiert, ab 18.30 Uhr folgt der Königsball im Festzelt mit Flair und Timeless.

DU GUCKST SOWIESO. WARUM NICHT BEI UNS?

DEUTSCHLAND LÄNDERSPIELE
AB 14.06.26

ESTD 1895

Restaurant · Event · Biergarten

SUDHAUS
— by Nähler Group —

KOMMT VORBEI!

Hafenstraße 54 | 34125 Kassel | 0155 69376001 | info@sudhauskassel.de

DEINE REGION. DEIN LEBEN. DEIN 365-TAGE-NEWSPORTAL.

Hier bist du immer einen Klick entfernt von den aktuellsten News, Veranstaltungen und Geschichten aus deiner Heimat.

meine REGION 365.de

REWE Drietchen
Dein Markt

Uns findest du hier!
Bahnhofstr. 6
37281 Wanfried

Für dich geöffnet:
Montag – Samstag von 7 bis 21 Uhr

So findest du uns:

Telefon: 05655-92016

UNSER FESTPROGRAMM MIT IHREN HIGHLIGHTS

10 FREITAG	ab 20:30 Uhr Ein Zelt, zwei Bühnen, zwei Bands - MADDABRASSKA - warmgespielt auf dem Woodstock der Blasmusik und die FELLBERG GRANATEN - bekannt vom Biathlon in Oberhof - werden unser Festzelt zum Start des Schützenfestes einheizen.
11 SAMSTAG	ab 10:00 Uhr Bürgerschoppen vor dem Rathaus mit Blasmusik 13:30 Uhr EMPFANG DES BROMBEERMANN'S am Rathaus und Ausmarsch zum Festplatz 15:00 Uhr FAMILIENNACHMITTAG mit Kinderfest am Festplatz 20:30 Uhr Festzelt mit BIBA & DIE BUTZEMÄNNER
12 SONNTAG	10:00 Uhr Ökumenischer Gottesdienst in der ev. Kirche 12:30 Uhr Abholen von Hauptmann und Schützenkönig 14:00 Uhr GROSSER BUNTER FESTUMZUG mit zahlreichen Spielmanns- und Fanfarenzügen 15:00 Uhr Familiennachmittag auf dem Festplatz ab 18:00 Uhr Livemusik mit der Stimmungsband aus Österreich STRAWANZER AM SCHÜTZENHAUS
13 MONTAG	ab 10:00 Uhr Beginn des traditionellen Frühschoppens mit der STARLIGHTS SHOWBAND 14:00 Uhr Betrieb auf dem Festplatz, Schießbetrieb mit Liveübertragung auf LED-Wand, 18:00 Uhr Proklamation der Könige 18:30 Uhr Königsball im Festzelt, ein Tanzabend mit Flair und TIMELESS

Neu - Beginn früher

Heimatfest Neu-Eichenberg 2026 – Vier Tage Musik, Tradition und Gemeinschaft

Vom 19. bis 22. Juni feiert die Gemeinde ihr 11. Heimatfest



Foto: Adobe Stock

Vom 19. bis 22. Juni lädt die Gemeinde Neu-Eichenberg zum 11. Heimatfest ein – einem Fest, das seit Jahrzehnten die fünf Ortsteile verbindet und Gäste aus dem gesamten Werra-Meißner-Kreis sowie dem Dreiländereck anzieht. Vier Tage lang stehen Musik, Begegnung, Tradition und regionales Miteinander im Mittelpunkt.

Ein Fest, das die Ortsteile zusammenführt

Das Heimatfest gilt als einer der wichtigsten kulturellen Treffpunkte der Region. Vereine, Gruppen, Familien und langjährige Wegbegleiter gestalten gemeinsam ein Wochenende, das Tradition und moderne Festkultur ver-

bindet. Ob Gottesdienst, Festumzug, Frühschoppen oder Abendprogramm – das Fest zeigt die Vielfalt der Gemeinde.

Der Freitag beginnt mit einem ökumenischen Gottesdienst zum 55-jährigen Gemeindejubiläum. Am Abend sorgt DJ Tom Langlotz für den musikalischen

Start in das Festwochenende. Samstag – Eröffnung & musikalische Höhepunkte

Der Samstag bietet ein breites Programm für Jung und Alt: Kinderfest, Seniorennachmittag und die offizielle Eröffnung mit Erntekrone, Musikverein Ermschwerd und Festbieranstich. Ein besonderer Akzent ist der Premierauftritt des „Die von hier!“ Projektchors, der erstmals auf der Heimatfestbühne steht. Am Abend übernimmt Rockpirat die Bühne, begleitet von der Bildübertragung des WM-Spiels Deutschland – Elfenbeinküste.

Der Sonntag gehört traditionell dem Festumzug, der ab 14:00 Uhr durch Neu-Eichenberg zieht. Anschließend lädt das Platzkonzert im Festzelt zu einem geselligen Nachmittag ein. Für Kaffee und Kuchen sorgen die Landfrauen aus Berge und Hebenshausen.

Der Montag beginnt mit dem traditionellen Frühschoppen, den der „Die

von hier!“ Projektchor musikalisch eröffnet. Im Anschluss übernehmen die Eichenberger und lassen das Festzelt mit ihrer unverwechselbaren Mischung aus traditioneller und moderner Blasmusik regelrecht brodeln.



Tradition verbindet - Gemeinschaft erleben

Mit Freibier, Festfrühstück und einem geselligen Miteinander klingt das Heimatfest in lebendiger und zugleich entspannter Atmosphäre aus – ein würdiges Finale des Festwochenendes.

Der Projektchor entstand im Vorfeld des Heimatfests und vereint inzwischen 50 Sängerinnen und Sänger

aus allen Ortsteilen und dem Dreiländereck. Unter der Leitung von Ulrike Hildebrandt hat sich das Ensemble in intensiven Proben und einem ganztägigen Probenwochenende auf seine beiden Auftritte vorbereitet.

Die ausgewählten Stücke bleiben bis zum Fest ein gut gehütetes Geheimnis.

Ein Fest für die ganze Region

Mit Musik, Tradition, Begegnung und einem starken Gemeinschaftsgefühl zeigt das Heimatfest Neu-Eichenberg, wie lebendig ländliche Kultur sein kann. Im Dreiländereck von Hessen, Thüringen und Niedersachsen wird der Festplatz an vier Tagen zu einem Treffpunkt für Jung und Alt.

Die Mischung aus bewährten Elementen und neuen Akzenten macht das Heimatfest 2026 zu einem Ereignis, das weit über die Gemeindegrenzen hinausstrahlt.

ANZEIGE



ALICIA DURACH



Gesundheit ist mehr als ein Ziel. Es ist dein Weg.

Gesundheit beginnt nicht mit Druck, sondern mit Verständnis für deinen Körper, deinen Alltag und deine Geschichte.

Ich begleite dich auf deinem Weg zu mehr Wohlbefinden, Energie und einem Lebensstil, der wirklich zu dir passt.

Persönlich. Individuell. Ruf Augenhöhe.

Ich nehme mir Zeit für dich, höre zu und erarbeite mit dir einen Weg, realistisch, nachhaltig und alltagstauglich ist.

www.alicia-durach.de fit.und.gesund.mit.ai 0163-7913531

Gesundheit beginnt im Alltag

Alicia Durach begleitet Menschen auf dem Weg zu einem gesünderen Lebensstil

Gesundheit ist für Alicia Durach kein perfekter Zustand, sondern ein persönlicher Weg, der zum eigenen Leben passen muss. Genau hier setzt sie mit ihrer Gesundheits- und Ernährungsberatung an. Sie begleitet Menschen, die ihre Ernährung verändern, mehr Bewegung in den Alltag bringen oder bewusster leben möchten. Dabei geht es nicht um Verbote, starre Vorgaben oder kurzfristige Diäten, sondern um nachhaltige und alltagstaugliche Schritte. Wichtig ist ihr der Blick auf den einzelnen Menschen. Jeder Alltag ist anders, jede Lebenssituation bringt eigene Herausforderungen mit sich. Deshalb arbeitet Alicia Durach nicht nach Schema, sondern sucht gemeinsam mit ihren KlientInnen nach Lösungen, die wirklich passen. „Gesundheit darf nicht zusätzlichen Druck erzeugen. Sie soll Menschen stärken und im Alltag umsetzbar bleiben“, beschreibt sie ihren Ansatz. Am Anfang steht ein kostenloses Erstgespräch. Danach folgen Anamnese, Ernährungsprotokoll und auf Wunsch ein Blutbild. Darauf bauen Beratung, weitere Gespräche und die Auswertung auf. Ihre eigene Erfahrung als Mutter von drei Kindern, Pflegemanagerin, Einzelfallhelferin und Ernährungsberaterin prägt ihre Arbeit. Ihr Ziel: Veränderungen, die nicht gegen den Alltag arbeiten, sondern sich sinnvoll in ihn einfügen.



Die Mitmachbank wünscht viel Spaß beim Heimatfest in Neu-Eichenberg

Morgen kann kommen.

Wir machen den Weg frei.




VR-Bank Mitte eG
Eichsfeld · Göttingen · Northeim · Werra-Meißner

Foto: Heimatfestausschuss



Die Eichenberger sorgen für den Frühschoppen-Sound

Am Montag geht's mit Blasmusik in den Endspurt

Wenn das Heimatfest Neu-Eichenberg in seine letzte Runde geht, darf ein echter Klassiker nicht fehlen: der traditionelle Frühschoppen am Montag. Ab 11 Uhr wird im Festzelt in Hebenshausen noch einmal gemeinsam gefeiert, gegessen, angestoßen und Musik gehört. Für die passende Stimmung sorgen dabei „Die Eichenberger“. Sie sind als musikalische Begleitung des Frühschoppens angekündigt und bringen mit Blasmusik gute Laune ins Festzelt.



Schützenfest in Wanfried mit buntem Festprogramm, Festumzug und vielem mehr. Foto: Die Eichenberger

Zum Frühshoppen Musik auf Haus

Zum Frühshoppen gehören Freibier, Festfrühstück und eine Atmosphäre, in der noch einmal alle zusammenkom-

men: Vereine, Familien, Gäste aus den Ortsteilen und Besucher aus der Region. Mit „Die Eichenberger“ steht dafür genau die richtige Formation auf dem Programm.

Sie haben ihre Wurzeln in der Heimat

Als Lokalmatadoren bringen sie nicht nur Musik, sondern auch Heimatgefühl auf die Bühne. Ihre Blasmusik passt zum festlichen Abschluss, zum geselligen Vormittag und zu einem Heimatfest, das seine Wurzeln bewusst pflegt. Wer den Montag im Festzelt verbringen möchte, bekommt damit einen stimmungsvollen Ausklang: bodenständig, gemeinschaftlich und mit viel Neu-Eichenberger Festgefühl.



Rockpirat entern das Festzelt

Beim Heimatfest Neu-Eichenberg sorgt die Party- und Showband am Samstag, 20. Juni, im Festzelt Hebenshausen für Hits, Stimmung und eine volle Tanzfläche

Wenn Rockpirat die Bühne betritt, ist Stillstehen kaum eine Option. Die Party- und Showband kommt am Samstag, 20. Juni, zum Heimatfest Neu-Eichenberg und spielt im Festzelt Hebenshausen.

Damit bekommt das Festwochenende einen musikalischen Höhepunkt, der ganz auf Feiern, Mitsingen und gute Laune ausgelegt ist.

Von Pop zu Rock mit der perfekten Musikmischung

Rockpirat steht für eine Mischung aus Rock, Pop, Partyklassikern und aktuellen Hits. Die Band beschreibt ihr Programm selbst als Musik der 80er, 90er und von heute. Mit zahlreichen Auftritten pro Jahr bringt sie viel Bühnenerfahrung mit und weiß, wie man ein Festzelt in Bewegung bringt. Ob bekannte Refrains,

treibende Gitarren, tanzbare Beats oder Mitsingmomente...

Programm für alle Generationen

Rockpirat liefert ein Programm, das mehrere Generationen anspricht und genau zu einem Heimatfest passt, bei dem Gemeinschaft und Begegnung im Mittelpunkt stehen.

WIR WÜNSCHEN EIN SCHÖNES HEIMATFEST!

Vom 04.07.2026 bis 18.07.2026 machen wir Betriebsurlaub.

GROTE Container

Container von 1 – 40 m³ ab 30,- €

Unsere Leistungen:
• Containerdienst
• Baggerbetrieb
• Fuhrunternehmen
• Reststoffentsorgung

Wir liefern Ihnen:
• Kies und Schotter
• Komposterde

Wir wünschen viel Spaß auf dem 11. Heimatfest in Neu-Eichenberg!

Sie finden unseren Recyclinghof in Neu-Eichenberg (BHF) in der Ladestr. 1
Öffnungszeiten: Mo. – Fr. von 8.00 – 16.30 Uhr • Sa. 10.00 – 12.00 Uhr
Tel.: 05542 2130 o. 0171 4635536 • Fax: 507909 • info@grote-container.de

Gala bau37.de
Inh. Philipp Israel

NEU

GARTEN-ABO

IHR GRÜNES RUNDUM-SORGLOS-PAKET

- RASENPFLEGE
- UNKRAUTBEKÄMPFUNG
- STRAUCH- UND BAUMSCHNITT
- REINIGUNG
- WINTERDIENST

So funktioniert es

- ✓ Kostenlose Beratung – Wir kommen zu Ihnen!
- ✓ Erster Pflegetermin – Inklusive kostenloser Anfahrt & Entsorgung!
- ✓ Individuelle Planung – Wir erstellen mit Ihnen einen Gartenkalender.
- ✓ Abo-Vereinbarung – Transparent & fair!
- ✓ Feinabstimmung – Falls gewünscht, passen wir Details an.

Tel. 05542-5010507 (8-13 Uhr)

Anfrage rund um die Uhr >>>

Seniorenwohn- und Pflegeheim Birkenhof

WIR SUCHEN DICH!

Pflegfachkraft & Koch/Köchin*
(m/w/d)

- ✓ Familiengeführt
- ✓ Voll- / Teilzeit
- ✓ Flexible Dienstplangestaltung
- ✓ Gehalt nach Tarif
- ✓ 300€ Gesundheitsbonus / Jahr
- ✓ Betriebliche Altersvorsorge

* Koch/Köchin mit perspektivisch leitender Funktion gesucht

SENIORHEIM_BIRKENHOF

Jetzt einfach und unkompliziert per WhatsApp oder E-Mail bewerben
0163/7352523
jbusch@seniorenheimbirkenhof.de

Wir suchen DICH! Jetzt bewerben!

Praxis für Physiotherapie Ronald Fleck

Zur Verstärkung unseres Teams suchen wir ab sofort **eine/n Physiotherapeut/in** (m/w/d) in Teilzeit/Vollzeit.

Es erwartet DICH ein engagiertes und sympatisches Team, angenehmes Arbeitsklima und überdurchschnittliche Bezahlung. Wir freuen uns auf DEINE Bewerbung!

Praxis für **Physiotherapie** Ronald Fleck
Halle-Kasseler-Str. 77b
37318 Hohengandern

Mobil: 0175 166 7788
Tel.: 036081 15733
Fax: 036081 15734
E-Mail : physiotherapie.fleck@t-online.de

DEINE REGION. DEIN LEBEN. DEIN 365-TAGE-NEWSPORTAL.

Hier bist du immer einen Klick entfernt von den aktuellsten News, Veranstaltungen und Geschichten aus deiner Heimat. Wir liefern dir rund um die Uhr spannende Reportagen, lokale Einblicke und alles, was in deiner Region zählt!

meine**REGION**365.de

Malerbetrieb Haus
Am Hagelholz 14
37217 Witzhenhausen

manuelhaus@outlook.com
Fon: 0171 64 31 910

- Malerarbeiten
- Innen und außen
- Trockenbau
- Bodenbeläge uvm.



Malerbetrieb Haus Rund ums Haus

Wenn die Zeit endet, beginnt die Ewigkeit

INH. DIRK HOCHAPFEL
**BESTATTUNGEN
HALBRITTER
& KRAFT-SÖDER**

Klausbergstrasse 18 • 37242 Bad Sooden-Allendorf
Tel.: 05652 2440 oder 05652 918289
Mobil: 01710 580 1531 • Fax: 05652 4024

Walburger Straße 17 • 37213 Witzhenhausen
Tel.: 05542 3272

24 h für Sie da

unter allen wipfeln ist ruh?

RuheForst Werraland Herleshausen

Ihr Ansprechpartner zu Fragen einer Waldbestattung unter den Kronen des Waldes

Besichtigungen nach persönlicher Vereinbarung gern möglich

info@ruheforst-werraland.de
05654 92 30 42
www.ruheforst-werraland.de

RuheForst. Ruhe finden.

Zustellung per **Deutsche Post** an alle Haushalte

Die nächste Ausgabe erscheint
im Juli 2026



Impressum

Mundus Marketing & Interactive GmbH

Geschäftsführender Herausgeber: Jörg Christian Bornhoff

Sichelsteiner Weg 2, 34346 Hann. Münden,
Tel. 05541 95799-0, info@mundus-online.de,
www.mundus-online.de

Gerichtsstand & Amtsgericht Göttingen | HRB 204115

Kaufmännische Abteilung: Claudia Tarsa (Ltg.)

Verkauf: Nadine Rohpeter (Ltg.), Sinja Nordhausen, Heidrun Wegener-Kerff,
Steffen Schott, Alicja Przybyla

Redaktion: Susanne Wesche, Bernard Marks, Rainer Lomen, Lutz Conrad,
Claudia Nachtwey, Vanessa Pegel, Ralf Giebler, Christian Dolle, Thorsten Leiti,
redaktion@mundus-online.de

Grafik, Layout, Web, Video & Social Media: Volker Schäfer (Ltg.), Paulina Müller,
Laura Edling, Christian Wenk, Viktoria Kuke, Jan Posuniak, Julia Worgull

Vertrieb: Christian Bornhoff

Erscheint monatlich, postalische Verteilung an alle Haushalte
im Werra-Meißner-Kreis sowie Auslage an ausgewählten Ablagestellen

Druck: DDM GmbH & Co. KG
Frankfurter Straße 168, 34121 Kassel

Auflage: 60.000 Stk.

Bild- und Textnachweis – soweit nicht anders angegeben – Mundus Marketing & Interactive GmbH, Adobe Stock, Shutterstock, Fotolia, Pixabay, Freepik, Rawpixels, bei Gewinnspielen ist der Rechtsweg ausgeschlossen.

Weitere Titel von Mundus:



meineRegion365.de

DAS ENDE EINER ÄRA

Das Traditionshaus Hartmann Wohnideen in Eschwege schließt nach über 70 Jahren für immer

Der Räumungsverkauf wegen Geschäftsaufgabe bei der Firma Hartmann Wohnideen in Eschwege geht in die heiße Phase!

Alle Ausstellungsstücke werden nochmals im Preis reduziert. Die Ausstellungsfläche von über 5.000 qm mit hochwertigen Möbeln, Einbauküchen, Matratzen und Orientteppichen muss bald geräumt werden. Jetzt kommen Schnäppchenjäger auf Ihre Kosten. Ein zweites oder drittes Mal vorbeischaun

lohnt sich, denn es wird tagesaktuell neue Lagerware in die Ausstellung gestellt.

„Das Warenangebot ist groß, obwohl der Abverkauf bisher gut gelaufen ist“, berichtet Geschäftsführerin Katharina Hartmann. Kein Kunde verlässt das Geschäft wegen dem Preis! Die Firma Hartmann Wohnideen ist seit über 70 Jahren als seriöses Möbelhaus mit wertigen Möbeln in der Region bekannt. Die Schließung ist eine Chance, topaktuelle Möbel zu günstigen Räumungspreisen zu erwerben. Jetzt vorbeischaun,



über 5.000 qm Ausstellungsfläche

denn die besten Stücke sind schnell vergriffen. Öffnungszeiten: Montag – Freitag von 9 bis 18 Uhr und Samstags von 9 bis 16 Uhr.

Totaler Räumungsverkauf wegen Geschäftsaufgabe

MILLIONENWERTE MÜSSEN JETZT RESTLOS VERWERTET WERDEN



MATRATZEN-UMTAUSCH-AKTION

Bei Kauf einer neuen Matratze ab 200,- € und Rückgabe Ihrer alten Matratze profitieren Sie von diesen Vorteilen:

100,- € Gutschrift für Ihre alte Matratze

Kostenlose Lieferung Ihrer neuen Matratze!

Kostenlose Abholung und Entsorgung Ihrer alten Matratze!

RABATT-COUPON
Gegen Vorlage dieses Coupons erhalten Sie

55% Rabatt
auf alle Orientteppiche

Nur gültig bei Neuauflagen.
Bitte diesen Coupon Ihrem Einrichtungberater Vorlegen.

RADIKAL REDUZIERT BIS ZU:

72 %

HARTMANN
WOHNIDEEN

Verkauf/Organisation: MHZ Möbel Consulting GmbH - Erich-Weinertstr. 13 - 10439 Berlin

Hartmann Wohnideen
Kuhtrift 3 | 37269 Eschwege
Telefon: +49 (0) 5651-9223-0
www.hartmann-wohndeiden.de

Öffnungszeiten:
Mo. bis Fr. 9.00 - 18.00 Uhr
Samstag 9.00 - 16.00 Uhr

Wenn Küche, dann richtig!

Jetzt Planungstermin mit unseren Küchen- und Einrichtungsberatern vereinbaren!



Möbelkreis Werraland GmbH & Co. Ausstattungshaus KG
Thüringer Str. 6 · 37269 Eschwege
Di-Fr 9-18 Uhr, Sa 9-15 Uhr, Mo geschlossen



Das gesamte Team vom Möbelkreis Werraland freut sich auf Ihren Besuch!

MÖBELKREIS® KÜCHE & EINRICHTEN

Eschwege · www.moebelkreis.de