

# mein **wumk**

Das Gesellschaftsmagazin für den Werra-Meißner-Kreis

# DEINE ZUKUNFT

## PERSPEKTIVEN

### DEINE BERUFSBILDUNGSMESSE IN ESCHWEGE

Von Ausbildung bis Studium:  
Das ist deine Zukunft *mehr ab Seite 11*



**Entscheidung zum  
Bootshaus?**  
*mehr auf Seite 38*



**Landtagswahl  
Hessen**  
*mehr auf Seite 53*



# Jetzt Messeneuheiten zu unschlagbaren Aktionspreisen sichern! Aktionszeitraum bis zum 14. Oktober 2023.

Kostenlose Lieferung und Montage.



Möbelkreis Werraland GmbH & Co. Ausstattungshaus KG  
Thüringer Str. 6 · 37269 Eschwege · 05651 / 9217-0  
Di-Fr 9 - 18 Uhr, Sa 9 - 15 Uhr, Mo geschlossen



## Großes Aktionswochenende beim Möbelkreis Werraland! 7.–8. Oktober 2023

[www.moebelkreis.de/aktionswochenende-werraland](http://www.moebelkreis.de/aktionswochenende-werraland)

Sa, 7. Oktober von 9–18 Uhr

So, 8. Oktober von 11–18 Uhr (nur Schautag)



106 Bewertungen für  
Möbelkreis Werraland (Stand 15.9.2023)

★★★★☆ 4,8 / 5

**MÖBELKREIS** KÜCHE & EINRICHTEN

Eschwege · [www.moebelkreis.de](http://www.moebelkreis.de)

# Liebe Leserinnen und Leser,

in wenigen Tagen werden die Bürgerinnen und Bürger Hessens erneut an die Wahlurnen gerufen, um über die politische Zukunft ihres Bundeslandes zu entscheiden. Wahlen sind ein Grundpfeiler unserer Demokratie, ein Privileg und eine Verantwortung.

Es ist leicht, sich in der Flut von Wahlkampfversprechen, Debatten und Meinungsumfragen zu verlieren. Manch einer mag sich fragen: „Macht meine Stimme überhaupt einen Unterschied?“ Die Antwort ist ein klares und entschiedenes „Ja“. Jede Stimme zählt, und jede Stimme hat die Kraft, den Kurs unseres Bundeslandes zu beeinflussen. Hessen, mit seiner reichen Geschichte und kulturellen Vielfalt, steht vor zahlreichen Herausforderungen und Chancen. Sei es in Fragen der Bildung, der Wirtschaft, der Umwelt oder der sozialen Gerechtigkeit – die Entscheidungen, die heute getroffen werden, werden die Zukunft Hessens für kommende Generationen prägen. Doch Demokratie lebt nicht allein von der Abgabe eines Stimmzettels. Sie erfordert informierte und engagierte Bürger, die bereit sind, sich aktiv am gesellschaftlichen Diskurs zu beteiligen. Es geht darum, sich zu informieren, Fragen zu stellen, zu debattieren und letztlich eine informierte Entscheidung zu treffen.

Ein hoher Wahlbeteiligungsgrad ist ein Zeichen für eine lebendige und gesunde Demokratie. Es zeigt, dass die Bürgerinnen und Bürger ihr Schicksal in die Hand nehmen und die Zukunft aktiv mitgestalten wollen. Ein Fernbleiben von den Wahlurnen hingegen kann zu einer Verzerrung des Wählerwillens führen und den Weg für Extremismus und Populismus ebnen.

Deshalb mein Appell an Sie: Nehmen Sie Ihr demokratisches Recht wahr und gehen Sie wählen. Lassen Sie uns gemeinsam ein Zeichen setzen für ein Hessen, das von seinen Bürgerinnen und Bürgern aktiv mitgestaltet wird. Denn in einer Demokratie zählt jede Stimme – und das bedeutet auch Ihre.

Es grüßt Sie herzlich

*Susanne Wesche*

Wie immer freuen wir uns über Ihr Feedback. Schreiben Sie uns gern an: [wesche@mundus-online.de](mailto:wesche@mundus-online.de)

**Sie erreichen unsere Redaktion und unseren Verkauf unter: 05541 95799-0**



**Heidrun Wegener-Kerff**  
Medienberaterin  
05541 95799-14  
[wegener-kerff@mundus-online.de](mailto:wegener-kerff@mundus-online.de)



**Susanne Wesche**  
Redakteurin  
[wesche@mundus-online.de](mailto:wesche@mundus-online.de)  
01716825995



**Jörg Christian Bornhoff**,  
Geschäftsführender  
Herausgeber  
[bornhoff@mundus-online.de](mailto:bornhoff@mundus-online.de)

**Fest der Kulturen**  
Menschen aller Nationen  
begegnen sich.

10.00 Uhr Gottesdienst in der Marienkirche  
Ausstellungseröffnung auf dem Kirchplatz St. Marien  
zum Thema: Fluchtgegenstände

**24. Sept.**  
2023  
Rund um  
St. Marien

Anschließend geselliges Beisammensein  
Demokratie  
Leb' und!

Initiator: Christen aus 14 Religionsgemeinschaften und Christen | Partnerinnen: Begegnung, Lebendigkeit der Begegnung, Kirche, Kultur, Bildung

**WEITER  
MIT  
HERZ**

**GEMEINSAM.  
ZUKUNFT.  
GESTALTEN.**

**WÄHLEN SIE MICH ALS  
IHREN BÜRGERMEISTER  
AM 08. OKTOBER 2023**

# Mit dem Schiff auf Reisen

Reisen ist die Sehnsucht nach dem Leben! Kurt Tucholsky



Sommer in den Fjorden

**MS Artania**

21. – 28.08.2024 und 28.08. – 04.09.2024

7 Nächte

2-Bett außen

Vollpension

ab **1.399 €** p.P.



Weihnachten an der Donau  
Kreuzfahrt

**MS MAXIMA**

19.12.2023 - 26.12.2023

7 Nächte

2-Bett Hauptdeck  
Kreuzfahrt in Ihrer Wunschkabine

Vollpension

ab **649 €** p.P.



Orient mit Oman ab Dubai 1  
Kreuzfahrt

**AIDAprima**

05.01.2024 - 12.01.2024

Flug ab Frankfurt | 7 Nächte

Innenkabine vario | **All Inclusive**

ab **1.559 €** p.P.

15. – 22.12.2023

ab **1.419 €** p.P.



7 Nächte - Kanaren mit Madeira -  
ab/bis Las Palmas › Kanaren ›  
Kreuzfahrt

**Mein Schiff 7**

15. – 22.12.2024

Flug ab Hannover

7 Nächte | Balkonkabine

**Premium Alles Inclusive**

ab **1.369 €** p.P.

12. – 19.01.2025

ab **1.419 €** p.P.



**Reisebüro Ideal** Inh. Elisabeth Burghardt-Heyerhoff e.K

Quedlinburgerstr. 8, 34346 Hann. Münden | Tel. 05541 4456 | WhatsApp: 0157 50396614  
reisebueroideal@t-online.de | www.reisebueroideal.de

Öffnungszeiten: Montag bis Freitag 10:00 – 13:00 Uhr / 14:00 – 18:00 Uhr  
Samstags nach Terminvereinbarung

# Was für ein Finale – was für eine Kronenkorkenjagd

Kronenkorkengewinnspiel „Vereint gewinnen“ der Eschweger Klosterbrauerei



117 REGIONALE VEREINE NAHMEN TEIL UND  
SAMMELTEN INSGESAMT 37512 KRONKORKEN

Im Juli startete das Sommergewinnspiel der Eschweger Klosterbrauerei: Drei Monate lang konnten Kronenkorkencodes, welche sich im Aktionszeitraum unter jeder 4. Flasche „Eschweger“ befunden haben, hochgeladen und einem registrierten Verein zugeordnet werden. „Wir wollten mit unserem Gewinnspiel etwas Positives für unsere Region erreichen – und wie geht das besser, als das Vereinsleben zu unterstützen. Vereine fördern den Zusammenhalt und die Gemeinschaft, sind wichtig für die Entwicklung unserer Kinder und Jugendlichen und prägen unser Miteinander. Gerade in unserem ländlichen Raum sind Vereine wie auch wir ein Stück Heimat und Teil unserer Tradition.“ Aus diesem Grund sollte das diesjährige Preisgeld-Budget überwiegend den regionalen Vereinen zugutekommen und das hat funktioniert! „Als Privatbrauerei der Region ist es für uns selbstverständlich, uns nicht irgendwo, sondern dort wo wir leben, zu engagieren und das Miteinander und die Geselligkeit des Vereinslebens in unserer Region zu fördern.“, so Vertriebsleiter Henrik Stelzner von der Eschweger Klosterbrauerei.

Nach dreimonatiger Laufzeit endete am 1. September das Sommer-Kronenkorkenspiel „Vereint gewinnen“ der Eschweger Klosterbrauerei: In den letzten Wochen konnten sich Vereine registrieren, und es wurden Gewinncodes hochgeladen, welche die Vereinskassen klingeln ließen.

Dem Verein, mit den meisten Gewinncodes winkte ein Betrag von 1.000 Euro für die Vereinskasse und 150 Liter für eine Vereinsfeier. Nicht nur Vereine, sondern auch die registrierten Teilnehmer, die Codes hochgeladen haben, konnten gewinnen. Unter allen, die sich registriert und mindestens einen Gewinncode hochgeladen haben, wurden Preise verlost. Die Hauptpreise gingen an Kevin Turinsky aus Wehretal (ein Jahr Freibier), Felix Schuchard aus Eschwege (ein Beerpontisch) sowie Svenja Renken aus Ringgau (ein Liegestuhl).

Bei den Vereinen gewann die Feuerwehr Jestädt. Sie sammelte insgesamt 2998 Kronkorken und konnte sich über 1000 Euro für die Vereinskasse und 150 Liter Eschweger Klosterbräu freuen. Den zweiten Platz belegte der Spielmannszug Werratal 1956 e.V. mit 2641 Korken. Sie bekamen 750 Euro und 100 Liter Eschweger Klosterbräu. Platz 3 belegte der EFC Eschwege 2019 mit 2511 gesammelten Kronkorken. Sie erhielten 500 Euro und 50 Liter Freibier.

Am 6. September konnten die 20 erstplatzierten Vereine ihren Gewinn in der Brauerei in Empfang nehmen und direkt mit einem Eschweger Klosterbräu anstoßen.

Diamonds Graded by **GIA**

**B**

**JUWELIER BABYLON**  
JUWELIERFACHGESCHÄFT SEIT 1996  
Ihr Fachberater für Traurings, über 25 Jahre Erfahrung

STAD 34  
37269 ESCHWEGE

**NEUE KOLLEKTION**

**Traurings**

Sie erreichen uns unter: 05661 70859

Hier direkt Termin vereinbaren:

# Füße hoch und vom Alltag EN



## NATÜRLICHE UNIKATE.

Holzfarben, Eiche massiv, gebürstet, Front: Weiß, Glas, Mattglas und Hirnholzscheiben, Einlegeböden: Holz und Glas, Anzahl Türen: 2 Stk, Anzahl Klappen: 1 Stk, Anzahl Böden: 6 Stk, Anzahl Schubladen: 1 Stk, ca. B 324 cm x T 49 cm x H 223 c



## HOCHWERTIGES MASSIVHOLZ.

Front: Kerneiche Natur gebürstet, Metall anthrazit, Korpus: Kerneiche Natur massiv, Applikation: Rinde, Glas: Parsolglas bronze, B 298cm / H 214cm / T 49cm / 20cm  
Massivholzmöbel aus Kerneiche Natur mit gebürsteter Oberfläche kombiniert mit echten Rindenapplikationen machen **RUNA** zu einer besonders ausdrucksstarken Möbelserie.

## Modernes Ledersofa

Bezug Leder Torro PG100 schwarz, 2-Sitzer mit Armteil links, Runddecke, 2,5-Sitzer ohne Armteil, Canape Armteil rechts, Belastbarkeit: ca. 120,00 kg, Sitzhöhe: ca. 44,00 cm, Sitztiefe: ca. 53,00 cm, Hauptfarbe/-Material: Schwarz, Leder, Füße, Beine, Gestell: Zylinder, Alufarben, Metall, Rückenlehne: Gummigurte, Kaltschaum, Sitz: Bonnellfederkern, Dienenwattenabdeckung, Schaumstoff, Stahlwellenfedern, Details: Polyätherschaum, Material Details Untergestell: Hartholz und andere Holzwerkstoffe, ca. B 239 cm x T 329 cm x H 91 cm

**2.898,-**



[www.moebel-jaeger.de](http://www.moebel-jaeger.de)

# ITSPANNEN

Rufen Sie uns  
an, wir beraten  
Sie gerne!



Bernd Deutz

**0551 383 60 0**

## JUNG, TRENDIG & FLEXIBEL

Ganz egal, ob als bequeme Sitzgelegenheit, als gemütliches Nachtlager oder einfach nur als große Wohlfühlninsel Garnitur überzeugt in jeder Situation.



inkl. motorischer Canape

Garnitur

**2.898.-**



inkl. Kopfstütze

1 | GARNITUR

**2.498.-**



inkl. Kopfstütze

2 | ZEITLOSE GARNITUR

**2.498.-**



# MÖBEL JAEGER

*macht glücklich*

**111**  
Jahre

Besuchen Sie uns  
auf Social Media



37213 Witzenhausen

Mündener Straße 19e Tel.: 05542 603-25

Di. - Fr. 09.30 - 19 Uhr | Sa. 09.30 - 16 Uhr | Mo. Ruhetag

37077 Göttingen-Weende

Lutteranger 10 | Tel.: 0551 38360-0

Di. - Fr. 10 - 19 Uhr | Sa. 9.30 - 18 Uhr | Mo. Ruhetag

CJ Möbel Jaeger ist ein Unternehmen der CJ Möbel Jaeger GmbH & Co. KG, Mündener Straße 19e, 37213 Witzenhausen

# SAISONALE SCHÄTZE IM HERBST

Gesundheitliche Vorteile von  
Kürbissen, Äpfeln und Pilzen



**M**it dem Einzug des Herbstes bringen saisonale Lebensmittel wie Kürbisse, Äpfel und Pilze nicht nur farbenfrohe Vielfalt auf den Speiseplan, sondern auch eine Fülle von gesundheitlichen Vorteilen. Die Herbstküche bietet die Gelegenheit, von der natürlichen Vielfalt zu profitieren und den Körper mit essenziellen Nährstoffen zu versorgen.

Kürbisse, die in verschiedenen Formen und Größen erhältlich sind, zeichnen sich durch ihren hohen Gehalt an wichtigen Vitaminen und

Mineralstoffen aus. Sie sind eine hervorragende Quelle für Vitamin A, das wichtig für die Augengesundheit und das Immunsystem ist, sowie für Vitamin C, das die Abwehrkräfte unterstützt. Darüber hinaus liefern Kürbisse reichlich Ballaststoffe, die die Verdauung fördern und ein Sättigungsgefühl bewirken können.

Äpfel, in zahlreichen Sorten erhältlich, sind nicht nur köstlich, sondern auch reich an Antioxidantien. Diese schützen die Zellen vor Schäden durch freie Radikale und tragen zur allgemeinen Gesundheit bei. Zudem enthalten Äpfel Pektin, einen löslichen Ballaststoff, der den Cholesterinspiegel regulieren und die Darmgesundheit fördern kann. Die Vielfalt der Aromen und Textur der Äpfel ermöglicht es, sie auf verschiedene Arten in die Ernährung einzubinden, sei es als Snack, im Müsli oder als Zutat in herzhaften Gerichten.

Pilze, die in der herbstlichen Natur sprießen, sind nicht nur geschmacklich vielseitig, sondern auch ernährungsphysiologisch wertvoll. Sie sind eine gute Proteinquelle, die besonders für vegetarische und vegane Ernährungsweisen wichtig ist. Zudem enthalten Pilze Vitamin D, das eine Schlüsselrolle bei der Aufnahme von Kalzium und der Erhaltung gesunder Knochen spielt. Die B-Vitamine in Pilzen sind essenziell für den Energiestoffwechsel und die Funktion des Nervensystems.



REWE Markt GmbH, Domstr. 20, 55668 Koblenz, Standort: Markt und Anstalt der Pflanzengärtnerei, unter www.rewe.de oder der Telefonnummer 01807 004337\* (1,0 € pro Anruf, ab dem 1. Februar 2019; Mobilfunktarif, 10 Cent pro Minute)

Offen für Ihren Einkauf.  
Montag - Samstag  
von 7

bis **22** Uhr geöffnet.

Jeden Tag ein bisschen besser. **REWE**

REWE Drietchen oHG

Städersweg 1

37242 Bad Sooden-Allendorf

Edeka Brandl

Hessisch Lichtenau

Heinrichstraße 19  
37235 Hessisch Lichtenau  
Tel.: 05602 9190099

Wir haben Lebensmittel. 



# ROTE BETE IST GEMÜSE DES JAHRES

Vortrag mit Führung und Verkostung am Sonntag, 1. Oktober 14:00-16:30 Uhr im Tropengewächshaus und im Lehr- und Lerngarten Witzenhausen nur mit Voranmeldung bis 27.9. Eintritt 5€ / Studierende frei. Voranmeldung unter: [tropengewachshaus@uni-kassel.de](mailto:tropengewachshaus@uni-kassel.de) oder 05542-981231

## Vortrag mit Führung und Verkostung am Sonntag, 1. Oktober in Witzenhausen

**W**ie jedes Jahr veranstaltet das Tropengewächshaus zum Jahresgemüse einen Themennachmittag. Wir laden Sie herzlich ein, am Sonntag, 1. Oktober viel Neues über das Gemüse des Jahres, die Rote Bete oder Rote Rübe, zu erfahren. Die Rote Bete könnte auch Schwarze, Rosa oder Orange Bete heißen - es gibt sie nämlich in unterschiedlichen Farben und Formen, darunter kugelförmig, kegelförmig und zylinderförmig.

Auch der Geschmack variiert je nach Sorte. Unabhängig von Farbe und Form handelt es sich um ein wahres Superfood! Die Beten sind reich an Vitaminen und Mineralstoffen, stärken das Immunsystem und gelten als Gesundheitsmacher. Als Konzentrat stecken sie in Nahrungsergänzungsmitteln, als Farbstoff im Erdbeereis und anderen Lebensmitteln, aber auch in Lippenstiften oder in Tiernahrung. Schon in der Jungsteinzeit wurden ihre Blätter, Samen und Wurzeln gesammelt und verzehrt. Sie können

die Blätter der Roten Bete als „Baby Leaf“ im Supermarkt kaufen. Ihre Wildform findet sich bis heute an den Küsten Westeuropas und des Mittelmeeres bis nach Westasien. Die Beten sind mit Zuckerrüben, Spinat und Gartenmelde verwandt. Man vermutet, dass die Römer die Pflanzen in unsere Gärten gebracht haben. Dem Verein zur Erhaltung der Nutzpflanzenvielfalt e.V. (VEN) ist es ein ganz besonderes Anliegen, die beachtliche Sortenvielfalt bekannter und unbekannter Gemüse einer breiteren Öffentlichkeit vorzustellen. Der VEN möchte zur Erhaltung und Verbreitung von Sorten mit besonderen Eigenschaften beitragen und lobte die Rote Bete zum Gemüse der Jahre 2023/24 aus. Am Sonntag berichtet die Erhaltergruppe des VEN aus ihren Erfahrungen und die Agraringenieurin und Gemüsegärtnerin Cathrin Merx stellt die 18 Sorten im Lehr- und Lerngarten in einem praxisnahen Rundgang vor. In einer kleinen Verkostung lernen Sie dann einige Bete-Sorten auch kulinarisch zu unterscheiden.

## Genussvoller Ausklang der Saison

### Feierabendmarkt in Bad Sooden-Allendorf am 10.10. und 7.11.

Der Feierabendmarkt in Bad Sooden-Allendorf geht in die finale Runde der diesjährigen Saison. Am 10. Oktober und 7. November laden die Standbetreiber herzlich dazu ein, den Markt mit seiner reichhaltigen Auswahl an regionalen Köstlichkeiten, frischem Obst, Gemüse, Backwaren und vielem mehr, zu besuchen.

Der Feierabendmarkt schafft nicht nur eine Plattform für lokale Produzenten, sondern bietet auch die perfekte Gelegenheit, nach einem langen Arbeitstag entspannt den Abend ausklingen zu lassen. Die gemütliche Atmosphäre und die Möglichkeit, direkt vor Ort zu essen oder sich für den Feierabend einzudecken, machen den Markt zu einem beliebten Treffpunkt für Jung und Alt.

## Vielfalt und Nachhaltigkeit

### Bio-Feierabendmarkt in Witzenhausen am 26.9. und 31.10.

Genießen Sie die letzten warmen Tage des Jahres auf den beiden Feierabendmärkten am 26.9. und 31.10. in Witzenhausen. Dieser bio-zertifizierte Markt wird vom Zentrum für Ökologische Landwirtschaft e.V. in Zusammenarbeit mit der Ökomodell-Region Nordhessen und der Biostadt Witzenhausen organisiert. Hier erwartet Sie ein authentisches Ambiente, in dem regionale Bio-Erzeuger und -Verarbeiter eine vielfältige Auswahl an frischem Gemüse, Obst, Käse, Brot, Eiern, Wurst, Honig, Tofu und köstlichen Speisen und Getränken präsentieren. Die Bio-Feierabendmärkte finden nachmittags bis in den Abend hinein statt und bieten Einkaufs- und Verweilmöglichkeiten, kulinarische Köstlichkeiten und erfrischende Getränke. Aufgrund der Sanierung des Marktplatzes findet der Markt in diesem Jahr Am Kirchplatz an der Liebfrauenkirche statt.

**Markt ab VIER im Kurpark  
16.00 - 20.00 Uhr**



**Dienstag, 10. Oktober  
Dienstag, 7. November**

Wir laden Sie herzlich zum regionalen Feierabendmarkt nach Bad Sooden-Allendorf ein.

**BAD SOODEN ALLENDORF**

Ökomodell-Region  
Nordhessen

**Bio-Feierabendmarkt Witzenhausen  
16.00 bis 20.00 Uhr**



**Dienstag, 26. September  
Dienstag, 31. Oktober**

Bio-Erzeuger\*innen und -Verarbeiter\*innen aus der Region zeigen Vielfalt

Zentrum für Ökologische Landwirtschaft e.V.

Ökomodell-Region  
Nordhessen



## Jetzt bei der EAM bewerben und aktiv die Energiewende mitgestalten!

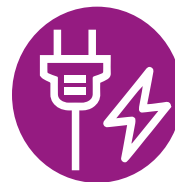
Wir suchen Verstärkung (m/w/d) für unser Team



Techniker &  
Meister



Ingenieure



Elektroniker &  
Monteure



Unsere aktuellen  
Stellenangebote  
findest Du hier



# PERSPEKTIVEN

Potenzial trifft auf Chancen – Berufs- und Bildungsmesse



DEFINE  
ZUKUNFT

FREITAG  
29.09  
2023

# BERUFS- & BILDUNGSMESSE PERSPEKTIVEN 2023

FREITAG, 29. SEPTEMBER 2023

09.00 - 15.00 UHR

BERUFLICHE SCHULEN ESCHWEGE



Auch in diesem Jahr dabei: der Stand der Bundespolizei erfreut sich traditionell großer Beliebtheit bei den Besucher:innen.

## FINDE DEINEN TRAUMJOB!



### 20. Berufs- und Bildungsmesse PERSPEKTIVEN 2023

**A**m Freitag, den 29. September 2023 bietet die Berufs- und Bildungsmesse PERSPEKTIVEN auch in diesem Jahr wieder umfassende Informationen und Angebote zu Aus- und (Weiter-)Bildungsmöglichkeiten im Werra-Meißner-Kreis und Umgebung.

#### **PERSPEKTIVEN 2023 – Über 70 Aussteller sind dabei!**

Die 20. Auflage der PERSPEKTIVEN findet erneut in den Beruflichen Schulen in Eschwege statt. Zwischen 9 und 15 Uhr präsentieren in den Messeräumen und auf dem Außengelände mehr als 70 Aussteller ihre Angebote und informieren rund um Beruf und Bildung. Der Eintritt ist wie immer frei.

In entspannter Atmosphäre bringt die Messe seit 2003 Arbeitgeber und Bildungsanbieter mit potenziellen Arbeitnehmenden und Stu-

dierenden zusammen. Das Spektrum der Aussteller umfasst neben kleinen und mittelständischen Unternehmen und Handwerksbetrieben aus dem Werra-Meißner-Kreis ebenso überregionale und international tätige Großunternehmen sowie Berufsfachschulen, Weiterbildungsanbieter und Hochschulen. Die PERSPEKTIVEN hat sich somit im Laufe der Jahre zur größten Berufs- und Bildungsmesse ihrer Art in der Region entwickelt.

#### **Berufliche Orientierung und Kontaktvermittlung**

Neben der beruflichen Orientierung und Beratung sowie dem Knüpfen wertvoller Kontakte bietet die PERSPEKTIVEN insbesondere mit der kurzfristigen Vermittlung von freien Jobs, Ausbildungsstellen, Studienplätzen oder Praktika für noch unversorgte Besucherinnen



Am Stand der Gesundheitsholding Werra-Meißner lernen die Besucher:innen die Welt der Gesundheits- und Pflegeberufe kennen.

und Besucher eine große Chance, die man sich nicht entgehen lassen sollte.

Ganz gleich, wo die Interessen und Stärken liegen, ob der Berufseinstieg noch bevorsteht, man sich beruflich weiterentwickeln oder verändern möchte oder bereits Personalverantwortung trägt – hier ist für jeden etwas dabei!

#### Standplätze begehrt wie nie zuvor

Organisiert wird die Berufs- und Bildungsmesse PERSPEKTIVEN traditionell von der Wirtschaftsförderungsgesellschaft Werra-Meißner-Kreis, der IHK Kassel-Marburg / Servicezentrum Werra-Meißner, der Kreishandwerkerschaft Werra-Meißner, der Bundesagentur für Arbeit Kassel sowie den Beruflichen Schulen Eschwege.

„Nachdem die PERSPEKTIVEN im vergangenen Jahr mit rund 70 Ausstellern und über 1.000 Besucherinnen und Besuchern nach zweijähriger pandemiebedingter Pause ein voller Erfolg war, war der Andrang auf die begehrten Standplätze in diesem Jahr so groß wie nie zuvor. Innerhalb weniger Wochen waren alle Plätze vergeben“, erklärt Johannes Thomas von der Wirtschaftsförderung stellvertretend für das Organisationsteam. „Wir bedanken uns für diesen großen Vertrauensvorschuss und freuen uns auf die zahlreichen Aussteller aus den unterschiedlichsten Branchen und Bereichen. Gleichzeitig hoffen wir natürlich, dass die Resonanz bei den Besucherinnen und Besuchern ebenso groß sein wird wie in den vergangenen Jahren.“



Informationen zu Zukunftslösungen wie der Luft-Wasser-Wärmepumpe sowie wegweisenden Berufen im Handwerk gibt es am Stand der Kreishandwerkerschaft.

- ae group ag
- Agentur für Arbeit Kassel
- AIFS Educational Travel
- ALDI SE & Co. KG
- Amt für Bodenmanagement
- AOK Hessen
- Ausbildungszentrum der Bauwirtschaft
- Autohaus Stöber und Schmidt GmbH & Co. KG
- AWO-Bildungsstätte für Pflegeberufe
- AWO Kreisverband Werra-Meißner e. V.
- B. Braun SE
- beck-bau GmbH
- Bernd-Blindow-Schulen
- Berufliche Schulen Eschwege
- BKK Werra-Meißner
- Bode - Die Tür GmbH
- Brillux Show-Truck
- Bundespolizei
- Bundeswehr Karriereberatung
- Deutsche Post AG
- Deutsches Rotes Kreuz in Hessen Volunta gGmbH
- DiaCom Altenhilfe gGmbH
- DRK Kreisverband Witzenhausen e. V.
- Duale Hochschule Gera-Eisenach
- EAM GmbH & Co. KG
- Eichsfelder Technik eitech GmbH
- Finanzamt Eschwege-Witzenhausen
- friedola 1888 GmbH
- Füllgraf Möbel GmbH
- Georg Sahn GmbH & Co. KG
- Gesundheitsholding Werra-Meißner GmbH/IfGK
- GLS Germany GmbH & Co. OHG
- H. O. Persiehl Wanfried GmbH & Co. KG
- Haubold GmbH
- Heinrich Würfel Metallbau GmbH
- Hessen Mobil - Straßen- und Verkehrsmanagement
- Hilti Deutschland AG
- Hotel Hohenhaus
- Hupfeld & Schlöffel Metallbau GmbH
- HÜBNER GmbH & Co. KG
- iba Internationale Berufsakademie Campus Kassel
- IHK Kassel-Marburg
- Karriere Nordhessen
- K+S Minerals and Agriculture GmbH
- König am Hessenring GmbH & Co. KG
- Konrad Reitz Ventilatoren GmbH & Co. KG
- Kreishandwerkerschaft Werra-Meißner
- Landesärztekammer Hessen
- Laudemann GmbH
- Magistrat der Kreisstadt Eschwege
- Morgan Molten Metal Systems GmbH
- Pacoma GmbH
- Polizeidirektion Werra-Meißner
- Pollmeier Massivholz GmbH & Co. KG
- PRÄWEMA Antriebstechnik GmbH
- REFA Hessen e.V.
- Schenker Deutschland AG
- Second Home Jugendhilfe GmbH
- Sparkasse Werra-Meißner
- SUET Saat- und Erntetechnik GmbH
- SV Sparkassenversicherung Rölling & Regenbogen OHG
- team-time GmbH
- THE PAULY GROUP GmbH & Co. KG
- VG-ORTH GmbH & Co. KG
- VR-Bank Mitte eG
- Vogt Spezialdruck GmbH
- Werkstatt für junge Menschen Eschwege
- Werra-Meißner-Kreis
- Werra-Rundschau
- Werraland Lebenswelten e.V.
- WFG Werra-Meißner-Kreis mbH
- WIKUS-Sägenfabrik
- Zimmermann Fenster + Türen GmbH



Welchen Job will ich machen?  
Wie sieht meine Zukunft aus?  
Was jetzt?

Studium oder Ausbildung...  
Maybe both...

GO FOR IT!



## WERRA - MEISSNER - KREIS

Der Kreisausschuss

Wir suchen **Auszubildende** zum

**Verwaltungsfachangestellten (m/w/d)**

und

**Fachinformatiker, Fachrichtung Systemintegration (m/w/d)**

**Ausbildungsstart ist der 1. August 2024**

*Wir freuen uns auf deinen Besuch an unserem Messestand bei der Berufs- und Bildungsmesse  
Perspektiven 2023 am 29. September 2023 an den Beruflichen Schulen in Eschwege!*

**Bewerbungsschluss: 15. Oktober 2023**

Werra-Meißner-Kreis, Der Kreisausschuss,  
37269 Eschwege



## Ausbildung beim Werra-Meißner-Kreis

Beim Kreisausschuss des Werra-Meißner-Kreises gibt es viele Möglichkeiten für einen beruflichen Einstieg – darunter auch die Ausbildungsberufe als Verwaltungsfachangestellte\*r oder Fachinformatiker\*in / Fachrichtung Systemintegration. Dabei sind ca. 15 – 18 Auszubildende regelmäßig bei der Kreisverwaltung beschäftigt. Innerhalb der Verwaltung erlernen beispielsweise die Verwaltungsfachangestellten die Fertigkeiten in den verschiedenen Fachbereichen und Fachdiensten und erlangen die benötigten Kenntnisse für ihren Beruf. Ergänzend zur Berufsausbildung werden dienstbegleitende Unterweisungen durchgeführt. Vor allem das Beraten von Bürger/innen, das Erledigen von Verwaltungsaufgaben, das Ermitteln von unterschiedlichen Sachverhalten oder das Anwenden von etwaigen Rechtsvorschriften gehört zu den täglichen Aufgaben. Auch das Berufsfeld des Fachinformatikers bietet eine Vielzahl an Möglichkeiten, die sowohl theoretisch als auch praktisch gelehrt werden. Die Informatik bietet dabei ein weites Feld und in deiner Ausbildung erhältst du viele spannende Einblicke u.a. in den Themenfeldern Hard-/Software, Netzwerkadministration und Mitarbeiter-Support. Alle Auszubildenden erhalten für die Zeit der Ausbildung ein eigenes Notebook. Du möchtest Teil des Teams werden? Bewirb dich jetzt!

Hessische Verwaltung für  
Bodenmanagement und Geoinformation

# Du hast voll den Plan?!

HESSEN



**Ausbildung** oder  
**duales Studium**

**Geomatiker/in** (w/m/d)

**Studium  
Geodatenmanagement  
dual**

beim Amt für Bodenmanagement  
Homberg (Efze)

- Ausbildungsvergütung ab 1.126 €
- Flexible Arbeitszeit
- Gute Übernahmechancen

Infos gibt's hier: [hvbh.hessen.de](http://hvbh.hessen.de)  
oder bei Ausbilder Marc Trennheuser  
0611 535-2120  
[Ausbildung-HR@hvbh.hessen.de](mailto:Ausbildung-HR@hvbh.hessen.de)



**Start 01. August. Bewirb dich jetzt!**

Wichtig  
29. September Perspektiven  
in Eschwege



Kommst du mit  
zur Messe?

JAAAAA!

😊



# Physiotherapie Ausbildung ab Oktober

Bereits seit 2007 bilden die Bernd-Blindow-Schulen im Gesundheitsberuf Physiotherapie aus. In diesem Bereich werden qualifizierte Fachkräfte gesucht. Auszubildende haben daher beste Berufschancen. Zur Bernd Blindow Bildungsgruppe gehört auch die DIPLOMA Hochschule, die in Bad Sooden-Allendorf ihren Sitz hat. Nächster Ausbildungsbeginn in Physiotherapie ist im Oktober, Anmeldungen sind noch möglich!

**Jetzt informieren: Beratungstag am 19.9. an den Schulen oder am 29.9. an unserem Messestand auf der PERSPEKTIVEN 2023**

Physiotherapeutinnen und -therapeuten sind Profis, wenn es darum geht, Menschen jeden Alters fit, beweglich und gesund zu halten. Voraussetzung für die dreijährige, schulgeldfreie Ausbildung ist mindestens der Realschulabschluss. Die Schulen der Bernd Blindow Gruppe legen großen Wert auf eine praxisnahe Ausbildung mit Praktika. Schüler:innen mit Abitur, Fachhochschulreife oder gleichwertigem Abschluss können ausbildungsbegleitend das achtsemestrige Studium in Physiotherapie (B.Sc.) an der DIPLOMA Hochschule absolvieren. Die Hochschule bietet zudem weitere NC-freie Vollzeit-Studiengänge an, zum Beispiel Soziale Arbeit (B.A.). Informationen unter:

[www.blindow.de](http://www.blindow.de).

## Studium und Ausbildung am Campus in Bad Sooden-Allendorf!

- Soziale Arbeit (B.A.) • Kindheitspädagogik (B.A.)
- Tourismusmanagement (B.A.) • Betriebswirtschaft (B.A.)
- Wirtschaftsingenieurwesen (B.Eng.) • Mechatronik (B.Eng.)
- Physiotherapie (B.Sc.) ausbildungsbegleitend
- **Ausbildung Physiotherapie (schulgeldfrei)**

Wir freuen  
uns auf Dich!  
"PERSPEKTIVEN  
2023"  
Stand 40



**DIPLOMA**

Private staatlich anerkannte Hochschule  
University of Applied Sciences

[diploma.de](http://diploma.de)



**BERND BLINDOW  
SCHULEN**

BERND  
BLINDOW  
GRUPPE

[blindow.de](http://blindow.de)



**Landesärztekammer Hessen**  
Körperschaft des öffentlichen Rechts

**Als Medizinische/r Fachangestellte/r  
in den Beruf starten**

### Interessiert?

Für weitere Informationen über die Ausbildung wende dich an die Abteilung MFA-Ausbildungswesen unter [www.laekh.de](http://www.laekh.de)

### Dieser Ausbildungsberuf passt zu dir, wenn...

- du Interesse an Naturwissenschaften, Medizin und Verwaltungsarbeiten hast,
- dich der Umgang mit medizintechnischen und bürotechnischen Geräten reizt,
- du Freude an der Arbeit mit und am Menschen hast,
- du kommunikativ und empathisch bist,
- du bereit bist, Verantwortung zu übernehmen,
- du gerne organisiert,
- du gerne im Team arbeitest.

### Das solltest du mitbringen:

- Mindestens einen qualifizierten Hauptschulabschluss
- Gute Deutsch-, Rechtschreib- und Rechenkenntnisse (Sprachniveau B2)

Die Ausbildung dauert drei Jahre und findet im dualen Ausbildungssystem abwechselnd in einer Arztpraxis mit einer Fachrichtung deiner Wahl und in der Berufsschule statt.



Meine Zukunft -  
meine Entscheidung!

## BERUFSWELT IM WANDEL

Im 21. Jahrhundert haben technologische Fortschritte und gesellschaftliche Veränderungen eine Reihe neuer Berufe hervorgebracht. Datenwissenschaftler analysieren komplexe Datensätze, während Virtual Reality-Entwickler immersive Welten schaffen. Nachhaltigkeitsberater unterstützen umweltfreundliche Unternehmenspraktiken, Influencer prägen die sozialen Medien, und Drohnenpiloten finden in verschiedenen Branchen Anwendung. Diese Entwicklungen zeigen, wie flexibel und dynamisch der moderne Arbeitsmarkt geworden ist.



## Effizienzsteigerung und Prozessoptimierung

**INDUSTRIEMEISTER / LOGISTIKMEISTER**

**92 %**  
Gesamtförderung  
5.492,50 €

**Staatliche Förderung der IHK - Aufstiegsfortbildung**

**EINSTIEG NOCH BIS 20. OKTOBER 2023**

**Abschluss mit IHK-Zertifizierung**

Seit nahezu einem Jahrhundert ist REFA der führende Partner in der Weiterbildung, wenn es darum geht, Unternehmen und ihre Mitarbeiter mit dem erforderlichen Know-how für mehr Transparenz, Produktivität, optimierte Prozesse und optimal gestaltete Arbeitsplätze auszustatten. Die REFA-Qualifikationen entwickeln Fachpersonal, welches fundierte Analysen, Bewertungen und die sich daraus ableitenden Maßnahmen zur Optimierung der Unternehmen ausführen kann. Jede Schulung endet mit einer Prüfung und ein Zertifikat bestätigt die erlangte Qualifikation. Wir sprachen mit Andrea Bauer von REFA Hessen e.V. über die Schulungsangebote...

**meinwmk**: Frau Bauer, könnten Sie uns mehr über das Schulungsangebot von REFA Hessen erzählen?

**Andrea Bauer**: REFA Hessen ist Spezialist für Karrierewege in der Industrie und Logistik, im Qualitätsmanagement und in der Ausbildung. Die Teilnahme ist als Präsenzunterricht oder auch online möglich.

**meinwmk**: Wie unterscheiden Sie sich von anderen Bildungseinrichtungen und welchen Fokus legen Sie dabei besonders auf die Bedürfnisse von Unternehmen und Privatpersonen?

**Andrea Bauer**: Für Unternehmen bieten wir speziell auf die Bedürfnisse zugeschnittene Seminare an, die auch als Inhouse-Seminare möglich sind. Privatpersonen helfen wir durch individuelle persönliche Beratung, die für sich passende Ausbildung, Weiterbildung oder Aufstiegsqualifizierung zu entdecken. Wenn die Zeit zur Anfahrt mal knapp ist, jemand erkrankt oder einfach sehr weit entfernt wohnt, kann man über ein Videokonferenzsystem live online am Unterricht teilnehmen, um keine wichtigen Unterrichtsinhalte zu verpassen.

**meinwmk**: Welche Vorteile sehen Sie darin, dass sowohl Unternehmen als auch Privatpersonen das Schulungsangebot von REFA Hessen in Anspruch nehmen?

**Andrea Bauer**: Es ist von Vorteil für uns und unsere Lehrkräfte, stets in Unternehmen präsent sein zu können, um immer am Ball zu bleiben, uns stetig weiterzuentwickeln und Schlagworte wie zum Beispiel Industrie 4.0 oder Künstliche Intelligenz für unsere Teilnehmer mit Leben füllen können.

Nur durch lebenslanges Lernen entwickeln sich Mitarbeiter stetig weiter und verhelfen ihren Unternehmen damit zum Erfolg.



# Mit Vollgas in die berufliche Zukunft

## Karrieremöglichkeiten in den Autohäusern Stöber

Wer in der Automobilbranche voll durchstarten möchte, ist mit einer Ausbildung in den Autohäusern Stöber genau richtig. 16 junge Menschen werden aktuell an den Standorten in Bad Sooden-Allendorf, Eschwege und Witzenhausen als Kfz-Mechatroniker (m/w/d), Automobilkaufleute und Fachkräfte für Lagerlogistik ausgebildet. Ziel ist es hier seit jeher, durch konsequente Aus- und Weiterbildung, das Team aus den eigenen Reihen zu gewinnen. Die Beispiele zeigen: Vom Azubi zum Chef – alles ist möglich.

Die Auszubildenden und Mitarbeiter in den Autohäusern Stöber erwarten moderne Arbeitsbedingungen und Karrieremöglichkeiten, ein familiäres Miteinander sowie persönliche und fachliche Förderungen von Anfang an. So erfahren die Azubis neben der fachlichen Ausbildung in weiteren Workshops, wie z. B. „Kampf gegen den inneren Schweinehund“, mehr über die Themen Selbstmotivation, Stressbewältigung, Ergonomie am Arbeitsplatz.

Nach erfolgreichem Abschluss der Ausbildung bekommen die jungen Menschen in der „Talentschmiede“ der Glinicke Automobilgruppe ihre individuellen Karrierewege aufgezeigt. Alles in allem: Eine Ausbildung mit Perspektive!



**AZUBI, FANG AN**

Dich zu bewerben

unter [www.glinicke.de/karriere/ausbildung](http://www.glinicke.de/karriere/ausbildung)

Unsere Ausbildungsberufe für 2024 in BSA, WIZ und ESW

→ **Kfz-Mechatroniker (m/w/d)**

→ **Automobilkaufmann (m/w/d)**



**stöber**  
Glinicke Gruppe



Autohaus Stöber & Schmidt GmbH & Co. KG, Werrastr. 13, 37242 Bad Sooden-Allendorf  
Autohaus Stöber GmbH & Co KG, Bischhäuser Aue 3, 37213 Witzenhausen  
Autohaus Stöber Eschwege GmbH & Co KG, Hessenring 2, 37269 Eschwege



## STARTE MIT POLLMEIER ERFOLGREICH IN DEINE BERUFLICHE ZUKUNFT!



### Was wir bieten:

- eine lukrative Ausbildungsvergütung
- Urlaubs- und Weihnachtsgeld
- vermögenswirksame Leistungen
- ein monatliches Guthaben auf Deiner Pollmeier-Ticket-Plus-Karte
- 30 Tage Urlaub
- sehr gute Übernahmechancen



### Ausbildungsjahr 2024:

- Ausbildung (m/w/d)
- Industriekaufmann
  - Industriemechaniker
  - Holzbearbeitungsmechaniker
  - Maschinen- und Anlagenführer  
Schwerpunkt Metall- und Kunststofftechnik
  - Mechatroniker
  - Elektroniker für Betriebstechnik



Überzeugt? Dann besuche uns zur **Berufs- und Bildungsmesse PERSPEKTIVEN in Eschwege am 29. September 2023** oder bewirb Dich jetzt unter [www.jobs.pollmeier.com](http://www.jobs.pollmeier.com) oder sende eine E-Mail an [jobs@pollmeier.com](mailto:jobs@pollmeier.com).

### Duales Studium (m/w/d)

- Betriebswirtschaft - **Industriemanagement** oder **International Business Administration**
- **Wirtschaftsingenieurwesen** - Technischer Vertrieb
- **Engineering** - **Technisches Management**



Es ist nicht genug zu wissen –  
man muss auch anwenden. Es ist nicht  
genug zu wollen – man muss auch tun.

*Johann Wolfgang von Goethe*



**BERUFS- & BILDUNGSMESSE  
PERSPEKTIVEN 2023**

Besuch uns an  
Stand 34



Für weitere Infos einfach  
den QR-Code scannen



**WIR BILDEN AUS:**

**HUPFELD &  
SCHLÖFFEL**

- ✓ Metallbauer Fachrichtung  
Konstruktionstechnik (m/w/d)
- ✓ Technischer Systemplaner  
Fachrichtung Stahl- und  
Metallbautechnik (m/w/d)
- ✓ Fassadenmonteur (m/w/d)

**Bewirb dich jetzt!**

[www.hupfeld-schloeffel.de/karriere/ausbildung](http://www.hupfeld-schloeffel.de/karriere/ausbildung)

 **KREISSTADT  
ESCHWEGE**

...Wir bilden aus!

Arbeiten bei der Stadtverwaltung  
- komm in unser Team!



**Wir bilden zum 1. August 2024 folgende  
Ausbildungsberufe aus:**

- Bachelor of Arts – Public Administration (m/w/d)
- Verwaltungsfachangestellte\*r (m/w/d)
- Erzieher\*in - PIA (m/w/d)
- Fachoberschulpraktikanten (m/w/d)
- Berufspraktikanten (m/w/d)

Weitere Informationen:



Magistrat der Kreisstadt Eschwege  
Obermarkt 22 · 37269 Eschwege  
Tel. 05651 304-0

Wir freuen uns auf Deine  
Bewerbung bis zum  
31.10.2023!

[eschwege.de/stellenangebote](http://eschwege.de/stellenangebote)

**HOTEL  
HOHENHAUS**  
★★★★★



**Wir sind, wie wir sind.**  
Die einen kennen uns, die anderen können uns.

 [hotelhohenhaus](https://www.instagram.com/hotelhohenhaus)



# STELLENMARKT

KARRIEREMÖGLICHKEITEN IN IHRER REGION

**WIR SUCHEN FÜR SOFORT LEHRKRAFT**  
für Mathematik bis Oberstufe.



Die Nachhilfe-Profis für:

Deutsch, Englisch, Latein, Französisch, Russisch,  
Spanisch, Mathematik, Biologie, Physik, Chemie & WL

Steinstraße 2 | 37213 Witzenhausen | Tel. 05542/999812 und 05542/8969

Mo. bis Fr. von 14 bis 17 Uhr und nach Vereinbarung

[www.witzenhausen-nachhilfe.de](http://www.witzenhausen-nachhilfe.de)

**Wir suchen Dich – ab sofort:**



**Mechatroniker /  
Mechaniker (m/w/d)  
für Landmaschinen**

Du bist ein Technik-Multitalent  
und mit Deinem Know-how bringst  
Du jede Maschine zum Laufen?  
Dann bewirb Dich jetzt bei uns!

**Gottschalk**   
Auto & Garten Gottschalk e.K.  
**KIA ISUZU STIHL LMC**

37213 Witzenhausen  
Unter den Weinbergen 2  
Tel. 05542 – 507180  
[www.autogottschalk.de](http://www.autogottschalk.de)

## Erfolgreicher Ausbildungsabschluss und Neustart für Nachwuchskräfte

Der Landkreis setzt auf kontinuierliche Weiterentwicklung: vier Auszubildende übernommen und sieben neue Talente begrüßt

In der Kreisverwaltung Werra-Meißner haben vier Auszubildende ihre Ausbildung als Verwaltungsfachangestellte erfolgreich abgeschlossen und wurden in ein Beschäftigungsverhältnis übernommen. Landrätin Nicole Rathgeber und Ausbildungsleiter Dirk Koch haben den Absolventen gratuliert. Die ehemaligen Auszubildenden Alisa Hollstein, Isabell Bathge, Marvin Schulz und Daniel Schwarz werden nun in der Kreisverwaltung eingesetzt und haben die Möglichkeit, sich durch Fortbildungen weiterzuentwickeln.

Am 1. September 2023 begannen sieben neue Auszubildende ihre Ausbildung in der Kreisverwaltung. Landrätin Nicole Rathgeber, Verwaltungsleiter Martin Glöckner und die Leiterin des Fachbereiches Perso-

nal und Zentrale Dienste, Theresa Sasse, heißen die Neuzugänge willkommen. Die Auszubildenden werden in verschiedenen Bereichen der Kreisverwaltung eingesetzt, darunter Bürgerfragen, Recht und aktuelle Projekte.

Der Landkreis Werra-Meißner bietet als Arbeitgeber mit über 600 Mitarbeitern in 50 Berufsfeldern eine breite Palette an Tätigkeiten. Für 2024 werden neue Auszubildende für die Berufe Verwaltungsfachangestellter und Fachinformatiker für Systemintegration gesucht. Die Stellenausschreibungen sind online verfügbar. Bewerbungen können bis zum 15. Oktober 2023 an den Werra-Meißner-Kreis gerichtet werden.



Landrätin Nicole Rathgeber, Antonia Halt, Katharina Wilhahn, Lara Pudenz, Shona Rüppel und Theresa Sasse (Fachbereichsleitung - Personal und Zentrale Dienste) (v. l., hintere Reihe) sowie Laura Bota, Maxima Strube und Marie Mayerosch (v. l., vordere Reihe).



# ENDLICH GENÜGENDE BEWERBUNGEN!

Mitarbeitersuche schnell,  
effektiv & zeitgemäß.

Als Social Recruiting Agentur suchen wir Ihre zukünftigen Mitarbeiter dort, wo sie sich täglich aufhalten – in den sozialen Netzwerken. Lassen Sie sich von uns beraten!

## WARUM SOCIAL RECRUITING?

Der Arbeitsmarkt wandelt sich rasant. Fachkräfte und andere Arbeitnehmer sind heute schwer zu finden, weil es immer weniger "aktiv Suchende" gibt. Ein Großteil der potenziellen Mitarbeitenden sind allerdings "passiv Suchende" oder auch latent suchend. Diese sind oft noch besser ausgebildet und sehr interessant für die meisten Unternehmen.

**Aber wie erreichen wir diese Zielgruppe?**

### SCHRITT 1

#### Ausarbeitung eines Kandidatenprofils & Erstellung der Werbemittel

Gemeinsam mit Ihnen erarbeiten wir in einem gemeinsamen Kick-Off-Call die Bausteine für die Zusammenarbeit und erstellen im Nachgang Ihre individuelle Kampagne.

### SCHRITT 3

#### Vorqualifizierung der Kandidaten

Qualität steht bei uns an oberster Stelle. Daher bieten wir Ihnen ausschließlich qualifizierte Bewerber. Das Vorselektieren der Bewerber spart Ihnen viel Zeit bei der Mitarbeiterauswahl.

### SCHRITT 2

#### Anzeigenschaltung Social Media & Kampagnenoptimierung

Nach Kampagnenstart garantiert unser qualifiziertes Performance Team durch regelmäßige Analysen und Optimierungen bestmögliche Ergebnisse für Ihr Unternehmen.

### SCHRITT 4

#### Sie erhalten mehr qualifizierte Kandidaten

Im Durchschnitt erhalten unsere Kunden zwischen 30 - 100 Bewerber nach einer erfolgreichen Stellenausschreibung.

- ✓ Einschätzung ob sich unsere Methodik für Sie eignet
- ✓ Einblick in unser innovatives Vorgehen
- ✓ Welche Ergebnisse können Sie erwarten?
- ✓ Angebot und mögliche nächste Schritte



## SPRECHEN SIE MIT UNSEREN EXPERTEN KOSTENFREI



Michel Beckmann  
05541 95799 -13  
beckmann@mundus-online.de



Sinja Nordhausen  
05541 95799 -18  
nordhausen@mundus-online.de

# RAUS AUS DEM ALLTAG, REIN INS ABENTEUER

Vater-Kind-Wochenende vom 20.10. bis 22.10.2023 in Reichenbach

Unter dem Motto „Raus aus dem Alltag, rein ins Abenteuer“ bietet die Jugendförderung des Werra-Meißner-Kreises vom 20. bis 22. Oktober 2023 ein Vater-Kind-Wochenende im Haus der Jugend in Reichenbach an. Väter und Kinder aufgepasst: Hier haben die Kinder (8 - 12 Jahre) ein Wochenende den Papa für sich allein und können gemeinsam eine schöne Zeit verbringen. Auf dem organisierten Programm stehen dabei eine Abenteuerralley im Wald, ein Besuch im Kletterpark, spannende Kooperationsaufgaben, Stockbrot am Lagerfeuer, eine Nachtwanderung und noch einiges mehr. Neben der Action bleibt aber auch Zeit, um einfach mal etwas zu entspannen. Die Unterbringung mit Vollverpflegung erfolgt im Haus der Jugend. Dabei übernachten die Väter gemeinsam mit ihren Kindern jeweils in ihrem eigenen „Familienzimmer“. Start ist am Freitag um 17:00 Uhr und Ende am Sonntag um 13:00 Uhr. Die Kosten für die Teilnahme betragen 30,- Euro pro Person für Unterkunft, Verpflegung und das Programm.

Anmeldungen unter [www.werra-meissnerkreis.feripro.de](http://www.werra-meissnerkreis.feripro.de). Bei Fragen steht die Kreisjugendförderung unter der Telefonnummer 05651 302-1451 oder per Mail unter [jugendfoerderung@werra-meissner-kreis.de](mailto:jugendfoerderung@werra-meissner-kreis.de) zur Verfügung.



Gesichtsbehandlung



Faltenglättung



Tattoorentfernung



Haarentfernung



Eigenblutbehandlung mit PRP



Weitere Indikationen



# laser medizin

Göttingen

## Wir bringen Licht zur Wirkung!

MIL PRINDEU TICUP TOL MILKNUDI

# Design mit **WOHLFÜHL-**



Schlafzimmer-  
programm  
**4.444.-**

## DAS SCHLAFZIMMER.

Wunderschönes Schlafzimmer-Programm in Front + Korpus Graphit Bett, 180 x 200 cm, Drehtürenschränk, 300 x 58 cm (B x T), inkl. Beleuchtung und Nachttisch.



Schlafzimmer-  
programm  
**2.498.-**

## URBANES DESIGN. OHNE SCHNÖRSEL.

Schlafzimmer 2-teilig in mint Absetzung Bianco Eiche wählbar, Bett mit 5-türigen Drehtürenschränk, Liegefläche und Nachtkommode wählbar, Bett ab 180 x 200 cm, Drehtürenschränk ca. 300 x 50 cm.

### Schlarafia Boxspringbett

Boxspringbett mit hohem Kopfteil, zweigeteilter Box und 2 Matratzen (2x 90cm), inkl. durchgehender Topper, Box Cubic, zweigeteilt, Höhe ca. 25 cm, Bezug: Stoff Face Steel, Matratze: Tonnenfederkern, Höhe ca. 19 cm zweigeteilt, Topper: Bultex, einteilig, Höhe ca. 7 cm, Fuß: L-Form schwarz, Höhe ca. 15 cm

Liegefläche: 180x200cm, Bodenfreiheit: ca. 15,00 cm, Hauptfarbe/-Material: Grau, Stoff, Füße, Beine, Gestell: Schwarz, ca. L 210 cm x B 182 cm x H 133 cm

**2.498.-**



[www.moebel-jaeger.de](http://www.moebel-jaeger.de)

# CHARAKTER

Rufen Sie uns  
an, wir beraten  
Sie gerne!



**Bernd Jaeger**  
**05542 603 25**

## WO DESIGN UND KOMFORT SICH TREFFEN

Das moderne teilmassive Schlafzimmer Mirela in der angesagten Farbkombination Wildeiche mit schwarzen Metallteilen überzeugt hier auf ganzer Linie.



Schlafzimmer-  
programm  
**3.498.-**

## KLARE LINIE MIT WARMEN UND MODERNEM HOLZ

2-trg. Schwebetürenschränk, Passepartout-Rahmen für Schwebeschränke ohne Beleuchtung, Komfortbett mit Polsterkopfteil Nachtschrank, Nachtschrank-Paneel mit Rauchglasboden und LED-Beleuchtung, Nr. 101 LED-Bügeluchte, Liegefläche: 90x200cm, Eiche Dekor, Holzwerkstoff



Schlafzimmer-  
programm  
**2.598.-**



# MÖBEL JAEGER

*macht glücklich*

**111**  
Jahre

Besuchen Sie uns  
auf Social Media



**37213 Witzenhausen**

Mündener Straße 19e Tel.: 05542 603-25

Di. - Fr. 09.30 - 19 Uhr | Sa. 09.30 - 16 Uhr | Mo. Ruhetag

**37077 Göttingen-Weende**

Lutteranger 10 | Tel.: 0551 38360-0

Di. - Fr. 10 - 19 Uhr | Sa. 9.30 - 18 Uhr | Mo. Ruhetag

CJ Möbel Jaeger ist ein Unternehmen der CJ Möbel Jaeger GmbH & Co. KG, Mündener Straße 19e, 37213 Witzenhausen



(v.l.) Tabea Danzeisen, Projektmanagerin der sorum GmbH, Micha Müller-Zitzke, Geschäftsführer der sorum GmbH, Hann. Mündens Wirtschaftsförderer Tobias Vogeley und Hann. Mündens Bürgermeister Tobias Dannenberg

 **Die Münden App**



# Ganz Hann. Münden in einer **App**

Entdeckungstouren, Coupons, News,  
Veranstaltungen und noch so viel mehr.

**Alles in einer App.**



JETZT BEI  
 **Google Play**

Laden im  
 **App Store**



## Festliche Mode für jeden Anlass

Von der Konfirmation, der Kommunion bis zum Abiball:  
Hier findet jeder die richtige Mode

**H**aben Sie schon das richtige Outfit für die anstehende Feierlichkeit gefunden? Bei Flick-Flack Moden in Waldkappel/Bischhausen finden Sie eine besondere Auswahl an festlicher und trendiger Mode und das auch in Sondergrößen! Kommen Sie vorbei und überzeugen Sie sich von der großen Auswahl an tollen Kleidern: kurz und lang, Jumpsuits und Anzügen in verschiedenen Größen und Ausführungen. Daneben bietet Martina Bachmann mit ihrem Team neue und kreative Ideen, Hilfe in Stil- und Modefragen und eine auf Ihre Bedürfnisse zugeschnittene Beratung. Auch Änderungen sind möglich und werden schnell, unkompliziert und professionell ausgeführt.

Neben den Parkplätzen direkt vor dem Haus bietet Flick-Flack Moden auch individuelle Kleider nach Wunsch. Kreieren Sie Ihr eigenes, ganz besonders Kleid mit dem WoW-Effekt! Die Kleider können Sie exklusiv und individuell zusammenstellen und das bis Größe 60. Entdecken Sie eine große Auswahl an geschmackvollen Outfits und finden Sie den passenden Look für Ihren besonderen Tag. Wir freuen uns auf Sie!

Bitte vereinbaren Sie Ihren Wunschtermin unter **05658 8336**.

## Zwischen Nostalgie und Innovation

Wie die Modebranche Vergangenheit und Zukunft  
harmonisch verbindet: Das ist die Herbstmode 2023

**D**er Herbst 2023 kündigt sich an und verspricht, eine Saison voller spannender Modetrends zu werden. Die Modebranche, die stets ein Spiegelbild gesellschaftlicher Entwicklungen und kultureller Strömungen ist, präsentiert eine Kollektion, die sowohl in die Vergangenheit blickt als auch zukunftsorientierte Akzente setzt.

### Ruhige Erdtöne

Die Farbpalette des Herbstes ist geprägt von beruhigenden Erdtönen, die an die natürliche Schönheit des Herbstlaubs erinnern. Terrakotta, Moosgrün und sanfte Beigetöne dominieren die Kollektionen und werden durch Pastellfarben wie Lavendel und Rosé ergänzt. Diese Farbkombinationen verleihen den Outfits eine warme und gemütliche Ausstrahlung, die perfekt zur kühleren Jahreszeit passt. In Sachen Schnittführung und Silhouette steht der Komfort im Vordergrund. Fließende Stoffe und lockere Passformen bieten Bewegungsfreiheit und sorgen für ein angenehmes Tragegefühl. Dabei wird jedoch nicht auf Eleganz verzichtet. Einflüsse aus den 70er und 80er Jahren, wie zum Beispiel hohe Taillen, weite Hosenbeine und Puffärmel, werden modern interpretiert und in die aktuellen Designs integriert.

### Cord & Tweed kehren zurück

Strukturierte Stoffe wie Cord und Tweed erleben eine Renaissance. Sie verleihen den Outfits Tiefe und Textur und sind gleichzeitig ein nostalgischer Rückblick auf vergangene Jahrzehnte. Übergroße Mäntel, die sowohl funktional als auch modisch sind, und voluminöse Schals werden zu den unverzichtbaren Begleitern an kühlen Herbsttagen. Bei den Accessoires setzen Designer auf mutige Entscheidungen. Geometrische Formen, unerwartete Materialkombinationen und auffällige Details sorgen für spannende Akzente und vervollständigen den Look.

**flickflack**  
Baby Kinder  
Jugendliche Damen Herren *Moden*

**OKTOBER-SPECIAL**  
Kinder Marken Jeans

**NIMM 3 ZAHL 2**

**DIE GÜNSTIGSTE HOSE GRATIS!**

Aktion ist nicht mit anderen Rabattaktionen kombinierbar, red. Ware ausgenommen

Sonderverkaufsfläche:  
**BIS ZU 70 % RABATT**

Sweats, Shirts, Röcke, Winterjacken, Softshelljacken, Fleecejacken, Sweatjacken, Jeanshosen, Pullover, Kleider, Regenjacken, Mützen ab 5€, und vieles mehr!

**Termin nach Vereinbarung**

**Wir haben für jedes Kind die passende Hose!**

slim mid big superbig  
BLUEFFECT s.Olivex  
**mayoral**  
CMP und viele mehr!

Bischofstraße 13 | 37284 Bischhausen |  
05658-8336

Besuchen Sie uns auf Facebook:  
flick-flack-moden

# EINE GENUSSREISE DURCH GESCHMACK UND TRADITION

Wurstfest in Eschwege am 24. September / Ein Fest der regionalen  
Köstlichkeiten, Handwerkskunst und Unterhaltung

Am 24. September öffnet die Stadt Eschwege ihre Tore zu einem Fest, das nicht nur den Gaumen, sondern auch die Seele erfreut. Das traditionelle Wurstfest ist nicht nur eine Zusammenkunft von Menschen, sondern ein lebendiges Event der Geschmäcker, der Traditionen und der gelebten Gemeinschaft.

Inmitten der festlichen Atmosphäre präsentieren sich zahlreiche Fleischerfachbetriebe aus dem Werra-Meißner-Kreis und den umliegenden Regionen auf dem Obermarkt. Hier verschmilzt die Handwerkskunst der Fleischer mit der Liebe zur regionalen Küche. Im Mittelpunkt stehen die Spezialitäten, die unsere Heimat so einzigartig machen. Von der legendären Ahlen Wurst bis zur herzhaften Bratwurst und zur würzigen Leberwurst – hier haben Sie die Gelegenheit, die Vielfalt der regionalen Fleischkultur zu entdecken und zu genießen. Die Tradition

der „Ahlen Wurst“ wird lebendig, wenn Sie die verschiedenen Stände erkunden und die Kunst der Herstellung hautnah erleben können. Die Liebe zum Handwerk, die Hingabe zur Qualität und die Bewahrung der überlieferten Rezepte – all das spiegelt sich in jedem Bissen wider. Die Geschichten, die hinter diesen Köstlichkeiten stehen, werden zu einem Teil unserer eigenen Erzählung, während wir die Aromen kosten, die seit Generationen überdauern.

Doch das Wurstfest ist nicht nur für Fleischliebhaber ein Paradies. Die kulinarische Reise führt weiter zu den Eschweger Einzelhändlern, die ihre Türen von 12 bis 18 Uhr öffnen und mit besonderen Angeboten aufwarten. Hier wird das Einkaufen zu einem Erlebnis, bei dem Sie nicht nur Produkte, sondern auch ein Stück der Eschweger Gastfreundschaft mit nach Hause nehmen können.

Das Eschweger Wurstfest ist eine Hommage an die Wurzeln unserer Region, an die Menschen, die mit Hingabe und Können die Spezialitäten zaubern, die uns so sehr verbinden. Ein Tag, an dem die Geschmäcker, Gerüche und Freuden in der Luft liegen und sich zu einem unvergesslichen Erlebnis vereinen. Seien Sie dabei, lassen Sie sich verzaubern und tauchen Sie ein in die lebendige Vielfalt von Eschwege.



**Zum Wurstfest**  
Bischhäuser Stracke  
Nordhessische Ahle Wurst  
und weitere Hausmacher Wurstspezialitäten

Wir sehen uns am Sonntag, den 24.09. in Eschwege



Das Unionszeichen garantiert, dass die Erzeugung, Verarbeitung und Zubereitung unserer „Stracken“ in einem bestimmten geografischen Gebiet nach einem anerkannten und festgelegten Verfahren erfolgt ist.

Beck Fleischwaren GmbH & Co. KG  
Am Graben 35  
Waldkappel - Bischhausen  
Tel. 05658 1038  
[www.beckfleischwaren.de](http://www.beckfleischwaren.de)



Zur roten Wurst gehört  
gutes Brot!

Besuchen Sie uns auf dem  
Eschweger Wurstfest.

  
**Landbäckerei**  
Bechthold • Stange

Leipziger Straße 27 - 37287 Wehretal-Hoheneiche



## BESTLEISTUNGEN DER FEUERWEHREN IM KREIS

Mannschaften aus dem Werra-Meißner-Kreis beim Landesentscheid der Feuerwehren und Jugendfeuerwehren erfolgreich

**G**leich fünf Mannschaften aus dem Werra-Meißner-Kreis traten Mitte September beim Landesentscheid der Feuerwehren und Jugendfeuerwehren in Korbach an und errangen hervorragende Platzierungen. Bei den Jugendfeuerwehren qualifizierten sich hierfür beim Kreisentscheid in Sontra, die Mannschaften aus Herleshausen, Herleshausen-Nesselröden und Ringgau Renda für die Teilnahme. Zur Austragung kam beim Landesentscheid der sogenannte A-Teil, eine klassische Löschübung, und der folgende B-Teil, ein Staffellauf, kombiniert mit feuerwehrtechnischen Sonderaufgaben.

Hierbei errangen die Mannschaften die folgenden Plätze: 11. Platz Herleshausen-Nesselröden, 14. Platz Ringgau-Runda, 17. Platz Herleshausen und sind somit hessenweit mit den erfolgreichsten Mannschaften geworden. Bei den Einsatzabteilungen qualifizierten sich auf dem Bezirksentscheid, in Meinhard-Frieda die Mannschaften aus Meißner und Wehretal-Oetmannshausen für die Teilnahme am Landesentscheid. Hier stand wiederum neben dem theoretischen Teil – einem Fragebogen, welcher hohes feuerwehrtechnisches Fachwissen abverlangt – die Einsatzübung auf dem Programm, wobei ein klassischer Wohnungsbrand mit Menschenrettung und Brandbekämpfung simuliert wird.

Hierbei errangen die Mannschaften die folgenden Platzierungen und gehören somit ebenfalls zu den besten Wettkampfmannschaften aus ganz Hessen: 12. Platz Wehretal-Oetmannshausen und 17. Platz.

# SKODA

## Der Škoda Fabia



**Mtl. Leasingrate ab 159,- €<sup>1</sup>**

### Mtl. Leasingrate ab 159,- €<sup>1</sup>.

Individueller, komfortabler und schöner als zuvor: Der Škoda Fabia macht es Ihnen leicht, Ihren eigenen Stil zu leben. Zu seinen Highlights gehören LED-Hauptscheinwerfer mit integriertem LED-Tagfahrlicht, ein Fahrlichtassistent mit Coming- und Leaving-Home-Funktion und vieles mehr. Ein dynamischer Begleiter mit Raum für alles, was Ihr Leben ausmacht! Jetzt bereits **ab 159,- €** monatlich<sup>1</sup>.

#### Ein Angebot der Škoda Leasing<sup>1</sup>:

##### Škoda Fabia Essence (Benzin) 1,0 l MPI 59 kW (80 PS)

Leasing-Sonderzahlung	1.628,70 €
Jährliche Fahrleistung	10.000 km
Vertragslaufzeit	48 Monate
<b>48 monatliche Leasingraten à</b>	<b>159,- €</b>
Zzgl. Überführungskosten <sup>2</sup>	990,00 €

**Kraftstoffverbrauch in l/100 km, kombiniert: 6,0; Kurzstrecke: 6,7; Stadtrand: 5,5; Landstraße: 5,3; Autobahn: 6,6. CO<sub>2</sub>-Emissionen in g/km, kombiniert: 135. Effizienzklasse D (WLTP-Werte).<sup>3</sup>**

<sup>1</sup> Ein Angebot der Škoda Leasing, Zweigniederlassung der Volkswagen Leasing GmbH, Gifhorner Straße 57, 38112 Braunschweig. Dieses Angebot – über den vermittelnden Händler – gilt für Privatkunden und nur beim Abschluss eines Leasingvertrags für das angegebene Modell im Aktionszeitraum vom 21.07.–30.09.2023. Wird der Vertrag im Fernabsatz geschlossen, besteht ein Widerrufsrecht für Verbraucher. Nicht kombinierbar mit weiteren Sonderaktionen oder Sonderkonditionen. Bonität vorausgesetzt.

<sup>2</sup> Etwaige Überführungskosten berechnet der Händler separat.

<sup>3</sup> Die angegebenen Verbrauchs- und Emissionswerte wurden nach dem gesetzlich vorgeschriebenen WLTP-Verfahren (Worldwide Harmonized Light Vehicles Test Procedure) ermittelt, das ab dem 1. September 2018 schrittweise das frühere NEFZ-Verfahren (neuer europäischer Fahrzyklus) ersetzt. Der Gesetzgeber arbeitet an einer Novellierung der Pkw-EnVKV und empfiehlt in der Zwischenzeit für Fahrzeuge, die nicht mehr auf Grundlage des NEFZ-Verfahrens homologiert werden können, die Angabe der WLTP-Werte, welche wegen der realistischeren Prüfbedingungen in vielen Fällen höher sind als die nach dem früheren NEFZ-Verfahren. Informationen zu den Unterschieden zwischen WLTP und NEFZ finden Sie unter [skoda.de/wltp](http://skoda.de/wltp)

Abbildung zeigt Sonderausstattung gegen Mehrpreis.

**stöber**  
Glinicke Gruppe

**Autohaus Stöber Eschwege GmbH & Co. KG**  
Hessenring 2, 37269 Eschwege  
Tel.: 05651-800990, Fax: 05651-8009910  
esw@glinicke; [www.glinicke.de](http://www.glinicke.de)

*meine* **REGION**  **365**.de

# ROMANTISCHE FAHRTEN

MIT HISTORISCHER DAMPFLOK



Das ist ein Muss für alle Eisenbahnfreunde! Der Verein „Eisenbahn-Nostalgiefahrten-Bebra e.V.“ (ENB) lädt im Oktober zu zwei romantischen Zugfahrten mit der historischen Dampflokomotive 01 1104 ein. Dabei macht der Zug auch halt in Kassel, Hann. Münden, Eichenberg und Göttingen. Wir verlosen insgesamt sechs Karten für dieses absolute Highlight!

Die imposante Dampflokomotive 01 1104 mit ihren zwei Meter hohen Treibrädern war während ihrer Bundesbahnzeit ab 1957 auch bei den Betriebswerken in Bebra und Kassel beheimatet. Mit Bebraer Personal wurde diese Lok im hochwertigen Schnellzugdienst auf der Nord-Süd-Strecke über Kassel - Bebra - Fulda und Hannover – Göttingen – Bebra eingesetzt. Heute ist es aktuell die einzige betriebsfähige Lok ihrer Bauart mit Ölfeuerung. Auch die historischen Reisezugwagen aus den 50er und 60er Jahren mit Abteilplätzen in der 1. und 2. Klasse sowie der historische Speisewagen, wegen seiner blauen Lackierung „Kakadu-Speisewagen“ genannt, passen genau zu der Einsatzzeit der 01 1104.

Die Sonderfahrten im Oktober versprechen Eisenbahn-Nostalgie pur, wenn es stille und gemütlich auf die alten Stammstrecken der 01 1104 quer durch die Region geht. Es ist wohl auch die letzte Möglichkeit, mit der Bebraer 01 1104 durch den 1875 fertig gestellten Cornberger Tunnel mit seinem imposanten Tunnelportal zu fahren, bevor die Baumaßnahmen für eine neue Tunnelröhre beginnen.

Am Dienstag, 3. Oktober, gibt es Pendelfahrten nach Bebra. Ab Göttingen (etwa 6 Uhr), Eichenberg (6.15 Uhr), Hann. Münden (6.35 Uhr) und Kassel-Wilhelmshöhe (7 Uhr) bietet der Verein ENB dann eine Zubringerfahrt mit der historischen Diesellokomotive Nohab und den Wagen der 50er und 60er Jahre nach Bebra an. Dort besteht dann die Möglichkeit, an einer der exklusiven Pendelfahrten mit der Schnellzugdampflokomotive 01

## SECHS KARTEN ZU GEWINNEN

Informationen, Karten und Reservierungen gibt es unter [www.eisenbahn-nostalgiefahrten-bebra.de](http://www.eisenbahn-nostalgiefahrten-bebra.de) oder unter dem Vereinstelefon 0 66 22 / 9 16 46 02 (Mo. - Fr. 18 - 20 Uhr).

Wir verlosen 2 x 2 Karten für den 3. Oktober und zwei Karten für den 7. Oktober! Wer gewinnen möchte, sendet eine E-Mail mit dem Betreff „Dampflokomotive“ an [gewinnspiel@mundus-online.de](mailto:gewinnspiel@mundus-online.de) oder eine Postkarte mit demselben Stichwort an MUNDUS Marketing, Sichelsteiner Weg 2 in 34346 Hann. Münden. In beiden Fällen Absender und Telefonnummer nicht vergessen, die Gewinner werden benachrichtigt. Einsendeschluss ist der 30. September, der Rechtsweg ist ausgeschlossen.

1104 teilzunehmen. Zwischen 11 und 17 Uhr hat zudem das Eisenbahnmuseum mit seinen beiden Modelleisenbahnanlagen im Inselgebäude geöffnet. Am Abend gegen 19 Uhr erfolgt die Rückfahrt im historischen Sonderzug mit der Diesellokomotive bis nach Göttingen.

Folgende Dampffahrt sind am 3. Oktober geplant:

9 bis 10.20 Uhr: Rampenfahrt 1 von Bebra über die steigungsreiche Cornberger Rampe bis nach Sontra und zurück.

10.50 bis 13.20 Uhr: Dampfschnellzug von Bebra durch das Fuldataal nach Kassel und zurück.

15.10 bis 17 Uhr: Große Drehfahrt von Bebra die Steigung zum Hönebacher Tunnel bis nach Gerstungen. Rückwärtsfahrt von Gerstungen bis Mecklar und vorwärts nach Bebra. (Diese Fahrt ist bereits ausverkauft!)

17.10 bis 18:30 Uhr: Rampenfahrt 2 von Bebra über die steigungsreiche Cornberger Rampe bis nach Sontra und zurück.

## Große Ausfahrt am 7. Oktober nach Braunschweig

Das nächste Highlight für Eisenbahnfreunde folgt dann am Samstag, 7. Oktober. Dann ist eine weitere große Ausfahrt mit der Dampflokomotive 01 1104 geplant. Von Bebra mit weiterem Zustieg in Melsungen – Kassel – Hann. Münden – Eichenberg – Göttingen führt die Fahrt durch den Harz bis nach Braunschweig durch wundervolle Landschaften und große Steigungen. Die Rückfahrt übernimmt eine historische Diesellokomotive. In Braunschweig sind rund vier Stunden Aufenthalt zur freien Verfügung geplant.

# DENGEK ME HEYE – WIR HABEN EINE STIMME

SONDERAUSSTELLUNG THEMATISIERT  
VÖLKERMORD AN DEN YESIDEN

Yezid:innen gehören zu den besonders schutzbedürftigen Menschen, die über das Grenzdurchgangslager Friedland nach Deutschland gekommen sind. Im August 2014 begann die Terrororganisation „Islamischer Staat“ im Nordirak mit der massiven Vertreibung der Yezid:innen aus ihren angestammten Siedlungsgebieten. Tausende wurden getötet, viele Frauen und Kinder verschleppt und Opfer von Sklaverei und Menschenhandel. Im Januar dieses Jahres erkannte der Deutsche Bundestag die Verfolgung der Yezid:innen einstimmig als Völkermord an. Die Sonderausstellung „Dengek me heye“ mit Bildern von Ravo Ossman und Hêvî, einer jungen yezidischen Frau, ist ein Statement ge-

gen das Schweigen und Vergessen, denn immer noch sind mehr als 3000 yezidische Frauen in Gefangenschaft oder werden vermisst. Im Fokus der Ausstellung stehen die Erfahrungen und Erlebnisse von Frauen und Kindern auf der Flucht. Einige der Malereien sind im Rahmen eines kunsttherapeutischen Programms mit Überlebenden entstanden.

„Dengek me heye“ ist noch bis zum 28. Januar 2024 im Foyer des Museums Friedland zu sehen. Für das Begleitprogramm sind eine Lesung sowie ein Rundgang mit dem Künstler Ravo Ossmann geplant. Aktuelle Informationen gibt es auf der Webseite des Museums unter: [www.museum-friedland.de/sonderausstellung](http://www.museum-friedland.de/sonderausstellung)

## FREI-Tag in Friedland

Einmal im Monat startet das Wochenende einen Tag früher. Jeden ersten Freitag öffnet das als außerschulischer Lernort anerkannte Museum seine Türen bei kostenfreiem Eintritt. Eine verlängerte Öffnungszeit bis 19 Uhr und eine kostenlose öffentliche Führung um 17 Uhr runden den Museums-FREI-tag ab. Gleichzeitig ist seit Juli auch das Angebot der öffentlichen Führungen neu organisiert. Die öffentlichen Rundgänge durch die Ausstellung starten am Wochenende jeweils um 14 Uhr. An jedem dritten Sonntag wird zusätzlich um 15:30 Uhr ein geführter Rundgang durch das Grenzdurchgangslager angeboten. Die öffentlichen Führungen richten sich an Einzelpersonen oder Familien, die ins Museum kommen und die Ausstellung kennenlernen wollen. Eine vorherige Anmeldung ist nicht nötig. Bei interessierten Gruppen wird um eine Voranmeldung gebeten.

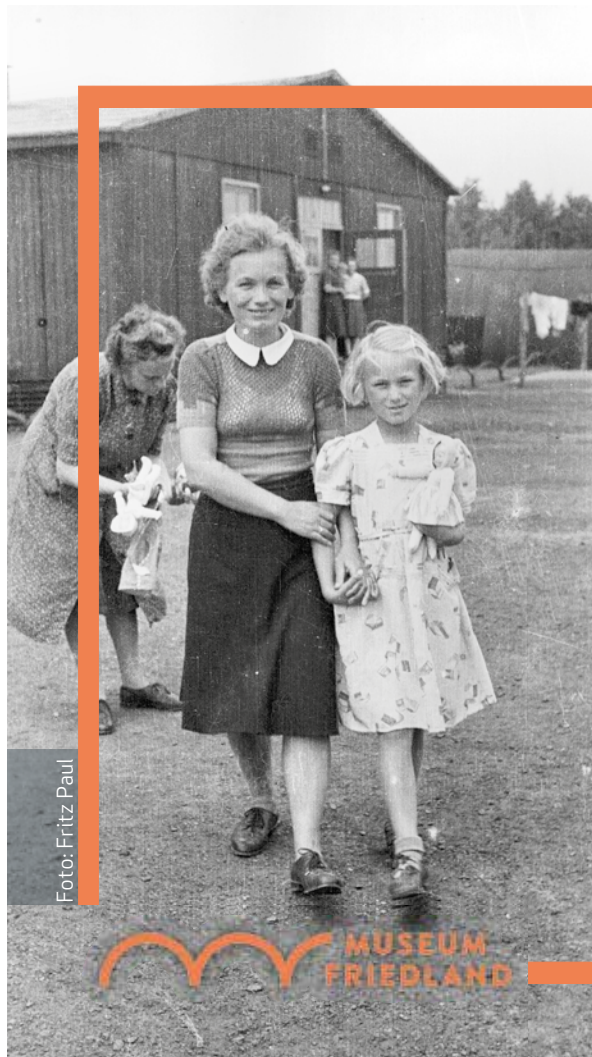


Foto: Fritz Paul

## „FRIEDLAND WAR EIN ANFANG“

Abschied, Ankunft & Neubeginn – das Museum Friedland erzählt Migrationsgeschichte(n) am historischen Ort des Grenzdurchgangslagers Friedland. Es ist Lernort, Diskussionsforum und Forschungsstätte.

- Multimediale Ausstellung mit über 400 Objekten
- Öffentliche Führungen Museum und Grenzdurchgangslager
- Thematische Sonderführungen
- Buchbare Führungen (auch fremdsprachlich Arabisch, Englisch, Farsi, Russisch u.a.)
- Wechselnde Sonderausstellungen



**DIREKT AM  
LEINE-RADWEG**

Museum Friedland  
Bahnhofstr. 2  
37133 Friedland

Mittwoch bis Sonntag  
10:00 – 18:00 Uhr

Tel. 05504 949 1856  
[besuch@museum-friedland.de](mailto:besuch@museum-friedland.de)  
[www.museum-friedland.de](http://www.museum-friedland.de)

# jordanien

Zwischen Wüste und Meer im Land der Kontraste



**11.10. – 18.10.2023 ab Erfurt**

**08.11. – 15.11.2023 ab Kassel**

## rundreise

### IHR LEISTUNGS-KOMPLETTPAKET

- Flüge Kassel – Aquaba/Amman – Kassel mit renommierter Airline
- alle Flughafengebühren
- Ausflüge & Transfers im landestypischen Reisebus
- 7x Ü / Frühstücksbüfett in genannter Hotelkategorie
- 6x Abendessen im Hotel
- 1x Abschiedsabendessen in einem Restaurant
- Wasserflaschen im Bus während der ges. Rundreise
- Trinkgelder für Guide, Busfahrer und Hotel
- Kopfhörersystem für alle Reisetage
- vianova-Reisebegleitung (ab 25 Pers.)

ab **1.898,-**

## baden und mee(h)en

### IHR LEISTUNGS-KOMPLETTPAKET

- Flüge Kassel – Aquaba/Amman – Kassel mit renommierter Airline
- alle Flughafengebühren
- Ausflüge & Transfers im landestypischen Reisebus
- 7x Ü / Halbpension in genannter Hotelkategorie
- 6x Abendessen im Hotel
- Wasserflaschen im Bus
- Trinkgelder für Guide, Busfahrer und Hotel
- vianova-Reisebegleitung (ab 25 Pers.)

ab **1.299,-**

### JETZT BUCHBAR

Finnland 07.01. – 12.01.2024 & 24.02. – 29.02.2024 ab Kassel  
Norwegen 02.02. – 07.02.2024 ab Kassel

# Atelier AF

## Kunst & Wohnen

Wo Kunst, Design und Geschichten verschmelzen

Entdecken Sie im Herzen der Altstadt einzigartige Interieur-Schätze, beeindruckende Kunstwerke und exklusive Damenschuhe, sorgfältig ausgewählt von Anja Fehrensen.

Nach einem Spaziergang durch die malerische Altstadt Hann. Mündens und einem kulinarischen Erlebnis in der heimischen Gastronomie erwartet Sie das Atelier AF mit exquisiten Kunstwerken und Interieur zum Staunen und Erwerben.

Das Atelier AF Kunst & Wohnen, geführt von Anja Fehrensen, ist weit mehr als nur ein Geschäft. Es ist ein Ort, an dem Kunst und Design aufeinandertreffen und Geschichten erzählen. Fernab von Mainstream-Trends finden Besucher hier individuell ausgewählte Interieur-Schätze, von einzigartigen Objekten aus Indien und Indonesien bis hin zu Möbeln aus nachhaltigem Holz und beeindruckenden Gemälden.

Leidenschaft ist in jedem Winkel spürbar: „Alles in meinem Geschäft erzählt eine Geschichte“, sagt Anja Fehrensen. „Ich wähle jedes Stück sorgfältig aus und freue mich, wenn ich seine Geschichte mit meinen Kunden teilen kann.“

Exklusive Damenschuhe komplettieren ihr Sortiment. Bei der Auswahl legt sie besonderen Wert auf die Herkunft des Leders, den Gerbprozess und die Produktionsbedingungen, da diese Faktoren die Qualität, Langlebigkeit und letztlich die Nachhaltigkeit des Schuhs bestimmen. Besuchen Sie das Atelier AF Kunst & Wohnen und lassen Sie sich von der einzigartigen Auswahl und den Geschichten, die dahinterstecken, inspirieren.



**Atelier AF**  
**Kunst & Wohnen**  
 Ein Ort für schöne Dinge  
 und Schuhe!



Öffnungszeiten:

Mi	10 bis 18 Uhr	Atelier AF Kunst & Wohnen
Do	10 bis 18 Uhr	Sydekumstraße 2 / Ecke Lange Straße
Fr	10 bis 18 Uhr	34346 Hann. Münden
Sa	10 bis 14 Uhr	<a href="http://www.atelier-af.de">www.atelier-af.de</a> ; <a href="mailto:info@atelier-af.de">info@atelier-af.de</a>
So	14 bis 17 Uhr	Facebook/Instagram: atelier-af-kunstundwohnen

# Erlebnispark

## Ziegenhagen

Abenteuer für die ganze Familie

Hereinspaziert! Der Erlebnispark Ziegenhagen liegt im Geo-Naturpark Frau-Holle-Land, in der Nähe von Witzenhausen und heißt alle kleinen und großen Besucher herzlich willkommen. Norman Surup der Enkelsohn des Gründers Walter Surup, führt den Familienbetrieb ab dieser Saison weiter und das schon in 3. Generation. Das Ausflugsziel für Familien hat von April bis einschließlich Oktober geöffnet und bietet sich perfekt für einen Ausflug mit Kindern jeden Alters an. Neu im Angebot ist die sogenannte Großelternkarte, die an jedem Donnerstag dazu berechtigt, ein Enkelkind kostenfrei mit in den Erlebnispark zu nehmen. Neben vielen Spiel- und Fahrattraktionen, wie beispielsweise einem Hüpfkissen, einer großen Kletterburg oder einem Wasserspielplatz stehen in Ziegenhagen Spaß und allerlei Trubel auf dem Programm. Während die Kinder spannende Augenblicke in der Märchenwelt erleben können, haben die Erwachsenen die Möglichkeit, auf dem parkähnlichen Gelände zu entspannen und die Seele baumeln zu lassen oder in der Gastronomie leckere Kaffeespezialitäten zu genießen. Auch Bratwurst aus der Region und die leckere WIZ-Limo der Schinkels Brauerei aus Witzenhausen können im Park verkostet werden. Das Ausflugsziel in Ziegenhagen bietet jede Menge Abwechslung für einen erlebnisreichen Tag mit der ganzen Familie. Das Team des Erlebnisparks Ziegenhagen freut sich auf Ihren Besuch!

**ERLEBNISPAK**  
**ZIEGENHAGEN**  
 natürlich | draußen

Familien-  
 spaß

EINTRITTSPREIS  
 2 ZUM PREIS 1  
 VON

Abenteuer  
 für die  
 ganze Familie

[www.erlebnispark-ziegenhagen.de](http://www.erlebnispark-ziegenhagen.de) f @

Das Team des Erlebnisparks Ziegenhagen freut sich auf Ihren Besuch!

# Entdecken Sie die Insel: Kreidefelsen - Alleen - Fischerhäuser - Bäderarchitektur



5 Tage  
ab 569,- €

Die Insel Rügen ist die größte Insel Deutschlands und die landschaftlich schönste an der Ostseeküste. Die Insel war schon zur Altsteinzeit besiedelt. Die vielgerühmte Schönheit resultiert aus ihrer außerordentlichen landschaftlichen Vielfalt. Sanfte bewaldete Hügel gehen in flachere, leicht wellige Ebenen mit Wiesen und sumpfigen Mooren über. Steilküstenkliffe mit schmalen Steinstränden wechseln ab mit breiten, feinen Sandstränden an langgezogenen Buchten. Das Gelände steigt vom flachen Südwestteil nach Nordosten an, wo schließlich die berühmte Kreideküste steil ins Wasser abfällt. Die leuchtend weiße Kreideküste von Rügen ist das Wahrzeichen der Insel.

## 1. Tag: Anreise

Anreise zur Insel Rügen mit Begrüßung.

## 2. Tag: Rundfahrt nördliches Rügen

Ein Leckerbissen für alle Naturliebhaber ist ohne Zweifel die heutige Rügen-Rundfahrt. Mit dem Reiseleiter starten Sie zu einem tollen Tag. Sie sehen u.a. Kap Arkona, die Kreidesteilküste am Königsstuhl, Saßnitz und Fährhafen Mukran.



## 3. Tag: Heute haben Sie Gelegenheit, Binz auf eigene Faust zu erkunden.

Vielleicht entdecken Sie recht gemütlich und entspannt die Gegend mit einer Fahrt der nostalgischen Schmalspurbahn „Rasender Roland“ der die ehemalige Residenzstadt Putbus mit den Ostseebädern Binz, Sellin, Baabe und Göhren im südöstlichen Teil Rügens verbindet und beispielsweise auch am Jagdschloss Granitz vorbeidampft.

## 4. Tag: Rundfahrt südliches Rügen

Gut gestärkt vom Frühstückbuffet treten Sie heute Ihre Rundfahrt in das südliche Rügen an. Häufig wird der südliche Teil Rügens auch als das „Tor zur Insel“ bezeichnet: Eine Fährverbindung und die berühmte Rügenbrücke verbinden Süd-Rügen mit dem Festland.

Als charakteristische Merkmale der Region Süd-Rügen gelten die idyllischen Fischerdörfer, historische Seebäder, einsame Naturstrände und die historischen Altstädte. Sie sehen u.a. die Orte Sellin, Baabe und Göhren.

Sellin liegt auf den östlichen Ausläufern der Insel Rügen. Im Norden und Süden von der Ostsee eingebettet, ist der Ort schon längst nicht mehr nur ein Geheimtipp für Badeurlauber, Spannungssuchende und Naturliebhaber. Baabe ist ein Ort mit traumhaftem, breitem, feinsandigem Strand und einer neuen Strandpromenade, die sich parallel mit dem Badestrand in nördliche Richtung bis nach Göhren erstreckt.



# 5 Reisetage

01.11. bis 05.11.2023

## UNSERE LEISTUNGEN:

- ✓ Fahrt im Komfortbus
- ✓ 4 x Übernachtung - Zimmer mit DU/WC
- ✓ 4 x reichhaltiges Frühstücksbuffet
- ✓ 4 x warm/kaltes Abendbuffet
- ✓ 4 x 1 Tischgetränk zum Abendessen (Bier, Wein oder alkoholfreies Getränk)
- ✓ 1 x Rundfahrt nördliches Rügen mit Reiseleitung
- ✓ 1 x Rundfahrt südliches Rügen mit Reiseleitung
- ✓ 4 x Eintritt ins Erlebnisbad
- ✓ 1 x Unterhaltungsabend

Reisepreis p.P. im DZ:

€ 569,-

Einzelzimmerzuschlag:

€ 65,-

Weitere Eintritte nicht enthalten.

Anfallende Kurtaxe ist von jedem Gast vor Ort zu entrichten.

## IHR HOTEL

Sie wohnen im \*\*\* + IFA Rügen Hotel & Ferienpark in Binz. Das Hotel liegt direkt am schönen Sandstrand. Die Zimmer sind alle mit Dusche, WC, Fön, Balkon, SAT-TV und Telefon.

Außerdem bietet das Hotel kostenfreies WLAN und ein Erlebnisbad mit 1500 m<sup>2</sup> Saunalandschaft (Sauna gegen Gebühr).



Unseren Katalog finden Sie unter [www.apelreisen.de](http://www.apelreisen.de)  
oder wir senden Ihnen ein Exemplar zu!  
*Wir freuen uns auf Sie.*

Göhren ist ein Ort, der sich gleich mit zwei Stränden schmücken kann und ihm zu der Auszeichnung „Familienfreundlicher Urlaub“ verhalfen: Den Nordstrand mit seiner Kurpromenade und einer Vielzahl an Hotels und Pensionsbetrieben und den etwas weniger frequentierten Südstrand. Getrennt sind beide Strände durch das Nordperd (ein Kap auf Rügen), dem sich in die mitunter doch recht tosende Ostsee-Brandung hineinreckenden Steilufer.

## 5. Tag: Heimreise

Nach dem Frühstücksbuffet treten Sie nach erlebnisreichen Tagen die Heimreise an.





## Entdecken Sie den Herbstzauber im Kirschenland

Wenn die Kirschbäume bunt werden und die Sonnenstrahlen die Wälder und Obstwiesen im warmen Licht erscheinen lassen, zeigt sich der Herbst von seinen schönsten Seiten. Erleben Sie den Herbstzauber im Kirschenland in Witzenhausen. Drei Wochen, in denen Vieles mit der Familie und den besten Freunden erlebt werden kann. So zum Beispiel die Nachtwanderung unter Kirschbäumen am 25. September, 20 Uhr, oder die Segwaytoure durch die herbstlich gefärbten Kirschplantagen am 26. September, 16 Uhr, 07. Oktober um 11 Uhr oder am 10. Oktober, 16 Uhr. Diese Fahrt führt durch die herbstlich gefärbten Kirschplantagen und durch die herrliche Landschaft der Werra-Aue zum Zweiburgenblick.

Oder erleben Sie die Indian-Summer Radtour am 28. September, 14 Uhr. Die Route der Tour geht vorbei an Kirschplantagen über den Kirschradweg. Lagerfeuer genießen und Geschichten im Schatten der Burg Ludwigstein hören wird am 07. Oktober, 16.30 Uhr angeboten. Über den alten Eselpfad geht es in der Abenddämmerung hinauf zur Burg Ludwigstein. Unterwegs wird über die Burg geplaudert, ihre Geschichte, ihre Bewohner und wieviel Mittelalter noch heute in unserem Alltag zu finden ist. Oder erleben Sie Kirschweinkostung auf den Hof Kindervatter am 29. September, 16 Uhr. Es gibt noch viele weitere Angebote.

Das Programm gibt es unter:  
[www.kirschenland.de](http://www.kirschenland.de)



Hier scannen und Programm entdecken!

**HERBST ZAUBER**  
Im Kirschenland  
Witzenhausen

[www.kirschenland.de](http://www.kirschenland.de)

## Goldener Herbst in Bad Lauterberg im Harz



Genießen Sie die frische Gebirgsluft bei Wanderungen durch raschelndes Laub und entdecken Sie viele Früchte, z. B. Pilze, Beeren und Hagebutten, die unsere Natur hervorbringt. Auch ein nächtlicher Waldspaziergang ist zu dieser Jahreszeit spannend. Vielleicht hören Sie das Röhren der Hirsche und das Klappern der Geweihe bei ihren Revierkämpfen, denn es ist die Brunftzeit der Hirsche. Verwöhnen Sie Körper und Seele bei einem Aufenthalt in Bad Lauterberg im Harz. Wellness-Angebote, Besuche im Vitamar Bade- & Saunaspaß und der Kirchberg-Therme, ein großes Veranstaltungsangebot sowie eine interessante Museen-Landschaft sorgen für viel Abwechslung.

Bad Lauterberg ist auch DIE Einkaufsstadt im Südharz. Die Shoppingmeile – liebevoll „Boulevard“ – genannt, lädt zu einem entspannten Einkaufsbummel ein. Hier ist der Kunde noch König. Danach können Sie in einem der vielen Restaurants beim Genuss von Harzer Spezialitäten den Tag gemütlich ausklingen lassen.

**BAD LAUTERBERG im Harz**

Besuchen sie das liebenswerte Städtchen an der Sonnenseite des Harzes. Sie werden begeistert sein!

**Touristinformation**  
**Bad Lauterberg im Harz**  
Ritscherstraße 4  
37431 Bad Lauterberg im Harz  
Tel.: 05524 853 190  
info@badlauterberg.de  
www.badlauterberg.de

entdecken. leben. genießen

DO MORE OF WHAT MAKES YOU HAPPY ♥

**clip'n climb KLETTERN**



**FUTTERN**



**SHOPPEN**



SCHULWEG 2 | 37441 BAD SACHSA | TEL: +49 5523 30000 | RAVENSBERGBASECAMP.DE

## HERBST + HARZ = HAPPY

### Heldenhaftes Indoor-Kletter-Abenteuer

Familien-Ausflugziel für jedes Wetter gesucht? Wie klingt **Klettern, Futtern und Shoppen** in Bad Sachsa im Südharz?

Das „Clip 'n Climb Harz“ ist eine moderne Fun-Kletterhalle. Einfach einklinken und allein losklettern – das vollautomatische Sicherungssystem macht den Rest. Kinderleicht - bereits ab 4 J. kann es losgehen! Energien füllt man nebenan im „Backwood Burger“ wieder auf. Ob Burger, Spare Ribs oder Salat-Bowl - alles entsteht hier mit besten Zutaten und viel Liebe zur Handarbeit. Wer nicht Klettern möchte, kann im Outdoorshop stöbern. Kuschelige Mützen und Jacken, Winterstiefel, Wanderschuhe und Gummistiefel: Gut ausgerüstet kann man hier die schöne Natur erkunden.



Die Naschkatzen der Familie werden im Coffeeshop nebenan z.B. mit Softeis, frischen Waffeln oder hausgemachten Kuchen glücklich. Was für ein Tag!

Mehr unter:  
[reservierung.backwoodburger.de](https://reservierung.backwoodburger.de)  
[tickets.clipnclimbharz.de](https://tickets.clipnclimbharz.de)



**Baumwipfelpfad Harz**

Auf geht's! Rauf geht's!  
Bist du bereit für die Natur?

**BaumSchwebeBahn Harz**

Auf geht's! Ab geht's!  
Bist du bereit zum Schweben?

[www.baumschwebbahn-harz.de](http://www.baumschwebbahn-harz.de)

[www.baumwipfelpfad-harz.de](http://www.baumwipfelpfad-harz.de) | ☎ 05322 75333

Baumwipfelpfad Harz | Nordhäuser Str. 2 b | 38667 Bad Harzburg



## „Glücksmomente“ in Bad Harzburg



Der Indian Summer naht und ist in fast keinem anderen Ort im Harz so vielfältig wie in Bad Harzburg. Natur erforschen, Abenteuer erleben, grandiose Ausblicke genießen und ganz viele neue Eindrücke sammeln – all das bietet Bad Harzburg. „Auf geht's! Rauf geht's“ heißt es auf dem 1000 Meter langen barrierefreien Baumwipfelpfad Harz, der mit Hängebrücke, Glassteg und 50 Erlebnisstationen durch die Baumwipfel des Kalten Tals führt. Oder vielleicht doch lieber durch die Baumkronen fliegen? Dann ist die BaumSchwebeBahn Harz genau das richtige Ausflugsziel. Mit einem eindrucksvollen Blick vom Startturm zum Brocken beginnt hier gemütlich in einem Gurt sitzend das rund 6-minütige Flugerlebnis mit 12 bis 15 h/km den Großen Burgberg hinunter.

Rund um das Areal zwischen dem Hausberg, dem Baumwipfelpfad sowie der BaumSchwebeBahn warten weitere attraktive Freizeitmöglichkeiten auf ihre Besucher. So z.B. die Burgberg-Seilbahn, der WasserErlebnisWeg, der Baumwurzelpfad, der Kurpark, die Adventure-Golf-Anlage, Explor-Game, Deutschlands größtes Formicarium und zudem die Sole-Therme mit Innen- und Außenbereich zum Erholen.

Weitere Infos unter [www.bad-harzburg.de](http://www.bad-harzburg.de)

# Hahnenklee – ein märchenhafter Urlaub

Es war einmal im zauberhaften Hahnenklee... Märchenwochen in Hahnenklee vom 16.10. - 29.10.2023! Nur 16 Kilometer von der Kaiserstadt Goslar entfernt, liegt der Aktivort Hahnenklee-Bockswiese mit magischen Landschaften und zauberhaften Wäldern. In den niedersächsischen Herbstferien wartet ein besonderer Urlaubsspaß im schönen Hahnenklee im Oberharz auf die ganze Familie.

Wir nehmen Sie mit auf eine magische Reise in die Märchenwelt. Seien Sie dabei, wenn Rapunzel ihr Haar herunterlässt oder Schneewittchen in den Apfel beißt. Mit dem Märchenpass, den Sie in der Tourist-Information kaufen können, werden Sie von den Prinzen und Hexen, die im Ort gastieren, bei mystischen Veranstaltungen verzaubert. In den zwei Wochen erwarten Sie täglich verschiedene verwunschene Veranstaltungen für die ganze Familie. Freuen Sie sich auf Märchenworkshops, Märchenwanderungen oder einen Märchenabend auf dem ErlebnisBocksBerg. Auf dem märchenhaften Programm stehen auch Puppenspiele, eine Zaubershow, eine Kinderschatzsuche und eine Fantasiereise mit Klangerinstrumenten. Weitere Informationen finden Sie unter [www.hahnenklee.de](http://www.hahnenklee.de).

**Hahnenklee Tourismus GmbH,**  
 Kurhausweg 7, 38644 Goslar-Hahnenklee [info@hahnenklee.de](mailto:info@hahnenklee.de) |  
 Tel.: 05325 5104 0  
[www.hahnenklee.de](http://www.hahnenklee.de)  
[www.liebesbankweg.de](http://www.liebesbankweg.de)

✿ **Hahnenklee | Märchen**



**Märchenwochen – 16. bis 29. Oktober**

„... und wenn sie nicht gestorben sind, dann leben sie noch heute“ – Nämlich in Hahnenklee-Bockswiese! Jedes Jahr erwachen in Hahnenklee die Hexen und Zauberer zum Leben und nehmen Groß und Klein mit auf eine magische Reise.

In den Wochen warten verschiedene Märchen-Veranstaltungen, wie Märchen-Wanderungen, Kinderzaubershows und verwunschene Waldaktionen, auf Sie. Verbringen Sie einen zauberhaften Urlaub in Hahnenklee im Harz!



Hahnenklee Tourismus GmbH  
 Kurhausweg 7 | 38644 Goslar-Hahnenklee | Tel.: 05325 5104-0  
 E-Mail: [info@hahnenklee.de](mailto:info@hahnenklee.de) | [www.hahnenklee.de](http://www.hahnenklee.de)  
[www.liebesbankweg.de](http://www.liebesbankweg.de) | @ + @ hahnenklee.bockswiese

8

Tage Flugreise

08.11. – 15.11.23  
ab/an Kassel

EXKLUSIVE LESERREISE



# Jordaniën

Rundreise zwischen Wüste und Meer

IHR LEISTUNGS KOMPLETTPAKET

- Flüge Kassel – Aquaba/Amman – Kassel mit renommierter Airline
- alle Flughafengebühren
- Ausflüge & Transfers im landestypischen Reisebus
- 7x Ü / Frühstücksbüfett in genannter Hotelkategorie
- 6x Abendessen im Hotel
- 1x Abschiedsabendessen in einem Restaurant
- Wasserflaschen im Bus während der ges. Rundreise
- Trinkgelder für Guide, Busfahrer und Hotel
- Kopfhörersystem für alle Reisetage
- **vianova-Reisebegleitung (ab 25 Pers.)**

inkl. Ausflug Wadi Rum **1.959,-€**



Reisebüro Ideal

Inh. Elisabeth Burghardt-Heyerhoff e.K  
 Quedlinburgerstr. 8 | 34346 Hann. Münden | Tel. 05541 4456 | WhatsApp: 0157 50396614  
[reisebueroideal@t-online.de](mailto:reisebueroideal@t-online.de) | [www.reisebueroideal.de](http://www.reisebueroideal.de)

# INTERKULTURELLE WOCHEN 2023: GEMEINSAM FÜR VIELFALT UND MENSCHLICHKEIT

Deutschlandweit „Neue Räume“ – eine Woche voller Begegnungen, Erinnerungen und kreativer Momente

In der Zeit vom 23. September bis zum 1. Oktober steht Deutschland bereits zum 48. Mal im Zeichen der Interkulturellen Woche. Über 500 Städte und Gemeinden im gesamten Land werden unter dem Motto „Neue Räume“ rund 5.000 Veranstaltungen und Aktivitäten ausrichten, um die Vielfalt unserer Gesellschaft zu feiern. Organisatoren und Teilnehmer setzen sich für Menschenrechte, den sozialen Zusammenhalt und die Demokratie ein und treten entschlossen gegen jegliche Form der gruppenbezogenen Menschenfeindlichkeit auf. Gemeinsam schaffen sie Räume, in denen Begegnungen auf Augenhöhe und ein bereichernder Austausch möglich sind.

Die feierliche Eröffnung der Interkulturellen Woche im Werra-Meißner-Kreis findet am 23. September in der Eschweger Stadthalle mit

der Landrätin Nicole Rathgeber statt. Ein umfangreiches Rahmenprogramm erwartet die Teilnehmer, darunter die UNO-Ausstellung mit dem Titel „Manchmal male ich ein Haus für uns – Europas vergessene Kinder“. Die Gestaltung und das Erleben einer Kultur der Erinnerung an die erschütternden Momente der Geschichte dienen als Mahnung für Menschlichkeit. Diese Überlegung bildet auch das Herzstück der diesjährigen Abschlussveranstaltung „Abend gegen das Vergessen“. Diese Veranstaltung, umrahmt von Musik, wird eine Lesung über die medizinischen Versuche an Frauen im Block 10 des Konzentrationslagers Auschwitz bieten.

Weitere Informationen: [jobcenter-werra-meissner.de/interkulturelle-woche-2023-im-werra-meissner-kreis](http://jobcenter-werra-meissner.de/interkulturelle-woche-2023-im-werra-meissner-kreis)



## Fluchtgegenstände – Eine Brücke zwischen alter und neuer Heimat

Wir beleuchten eine von zahlreichen Veranstaltungen im Werra-Meißner-Kreis ausführlicher

Am Sonntag, 24. September laden der Arbeitskreis Asyl und die Evangelische Kirchengemeinde Bad Sooden um 10.00 Uhr zum Fest der Kulturen ein. Unter dem Thema: „Fluchtgegenstände“ wird eine gleichnamige Ausstellung im Gottesdienst präsentiert. Zugleich werden Geflüchtete zu Wort kommen und ihren Gegenstand vorstellen, der sie auf ihrem Weg nach Deutschland begleitet hat. Im Anschluss an den Gottesdienst sind die Besuchenden zu Gesprächen und einem Imbiss auf dem Kirchplatz herzlich eingeladen. Wir sprachen mit Annette Ruske-Wolf, Sozialarbeiterin in BSA und Leiterin des Familienzentrums und mit Pfarrer Daniel Bormuth über die Ausstellung.

**meinumk:** Frau Ruske-Wolf und Herr Bormuth, was hat Sie dazu inspiriert, das Fest der Kulturen und eine Ausstellung unter dem Thema „Fluchtgegenstände“ zu organisieren?

**Annette Ruske-Wolf:** Die Ausstellung „Fluchtgegenstände – eine Brücke zwischen der alten und neuen Heimat“ ist vom Familien-

Zentrum hier in Bad Sooden-Allendorf organisiert worden und wurde im letzten Jahr im Rahmen der interkulturellen Woche am 1. Oktober feierlich im Grenzmuseum Schiffersgrund eröffnet. Initiatorin und Projektleiterin war ich selbst. Die Geschichte meiner eigenen Familie und die Begleitung so vieler Flüchtlingsfamilien im Laufe meiner Tätigkeit haben mich dazu bewogen, dieses Projekt mit einem großartigen Team auf die Beine zu stellen.

**Pfarrer Bormuth:** So ist es gewesen, ich selbst bin seit 2015, also seitdem eine sehr große Anzahl Geflüchteter nach Deutschland und auch in unsere Stadt gekommen sind, in vielfältiger Weise mit anderen Initiativen in der Flüchtlingsarbeit aktiv, u.a. haben wir den Arbeitskreis Asyl gegründet, der das jährlich stattfindende Fest der Kulturen ausrichtet.

**meinumk:** Welche Bedeutung haben „Fluchtgegenstände“ für die Geflüchteten, die sie auf ihrem Weg nach Deutschland begleitet haben?

**Annette Ruske-Wolf:** In vielen Familien gibt es Gegenstände, die von Generation zu Generation weitergereicht werden. Sie erinnern an Abschied, Verlust, Tod und Trauer, erzählen aber auch von Neubeginn, haltenden Familiensystemen und Hoffnung in einer neuen Heimat. Diese Geschichten gehören zu den Familien, genauso wie all die anderen Erinnerungen. Das FamilienZentrum in unserer Stadt begleitet und unterstützt viele Menschen, auch geflüchtete Frauen und Männer und Kinder aus vielen Ländern dieser Erde. Immer wieder tauchte die Frage auf, was nehmen Menschen mit, was packen sie ein, wenn sie ihre Heimat verlassen müssen? Folgen wir als Menschen rein pragmatischen oder emotionalen Impulsen? Was muss unbedingt mit und darf nicht dort gelassen werden? Der Gegenstand steht für Verlust und für einen Teil der alten Heimat. Er ist ein Übergangssymbol, als Brücke zwischen der alten und der neuen Heimat.

**meinwmk:** Können Sie uns mehr über die geplante Ausstellung und die Art der präsentierten Gegenstände erzählen?

**Annette Ruske-Wolf:** In 19 Interviews nähert sich die Ausstellung den Menschen im FamilienZentrum und auch innerhalb unserer Stadtmauer mit genau dieser Fragestellung. Damit gibt sie den berührenden Geschichten von 19 Frauen und Männern einen Rahmen. Wir hören von Bedrohung, Tod, Verlust und großer Angst. Von endgültigen Abschieden. Aber auch von Mut, Hoffnung und Unterstützung. Die Ausstellung möchte die Erinnerungen dieser Menschen sichtbar machen. Und sensibilisieren für unseren Nächsten. Und zeigen, dass fast jeder von uns solch eine Geschichte, solch einen Gegenstand in seiner Familie hat: In Hessen hat derzeit jeder Dritte einen Migrationshintergrund. Unser Land ist ein Einwandererland.

Die Ausstellung zeigt einmal mehr, welche Verzweiflung und Angst Krieg, Flucht und Vertreibung auslösen. Es ist existentiell, für unsere demokratischen Werte einzustehen und Menschen, die zu uns fliehen, zu unterstützen, damit sie in unserer Heimat ankommen und vielleicht eine zweite Heimat finden können. Unter den porträtierten Gegenständen finden wir zum Beispiel notwendige Ausweise, Tassen, aber auch Tischdecken, einen Fotoapparat, eine Spielrassel aus den 30er Jahren, einen alten Bräter und bemalte Ostereier.

**meinwmk:** Welche Botschaft oder Eindrücke hoffen Sie, dass die Besucher nach dem Fest der Kulturen mitnehmen werden?

**Pfarrer Bormuth:** Ich hoffe, dass sie durch die Ausstellung noch einmal dafür sensibilisiert werden, dass es eine Unzahl von Fluchtgeschichten gibt, z.B. diejenigen, die uns durch die Medien vor Augen sind – von Menschen aus der Ukraine, Syrien, Eritrea oder Afghanistan, aber auch von ganz anderen, wie z.B. von politisch Verfolgten aus Chile, der DDR oder auch die Schicksale vieler Heimatvertriebener. Je umfassender deutlich wird, dass das „Phänomen Flucht“ global ist, umso eher erhoffe ich, eine Bereitschaft, auf die gegenwärtigen Herausforderungen und Diskussionen mit Empathie und Verständnis zu antworten. Das Fest der Kulturen ist ja ein kirchliches Fest, das durch einen Gottesdienst am 24. September um 10.00 Uhr in der Marienkirche eröffnet wird. Die Bibel als Urkunde unseres Glaubens ist selbst voller Fluchtgeschichten, die zeigen wollen, dass der Heimatlose umso mehr der Zuwendung und Annahme bedarf.

Alle weiteren Informationen finden Sie auf der Homepage zur Ausstellung: [www.we-re-member.de](http://www.we-re-member.de)

## NICOLE RATHGEBER IM INTERVIEW

**meinwmk:** Frau Rathgeber, das Motto der diesjährigen Interkulturellen Woche im Werra-Meißner-Kreis lautet „Neue Räume“. Könnten Sie uns erläutern, welche Bedeutung Sie diesem Motto beimessen und welche Botschaft Sie den Bürgern des Kreises vermitteln möchten?

**Nicole Rathgeber:** „Neue Räume“ haben wir nicht nur in der Kreisverwaltung des Werra-Meißner-Kreises. „Neue Räume“ entdecken wir täglich, wenn wir an Orte gehen, die uns vorher nicht bekannt sind. Für Menschen, die aus Deutschland oder anderen Teilen der Welt zu uns kommen, sind erst einmal alle Räume in unserem Land neu. Mit dem Motto soll verdeutlicht werden, dass es an uns allen liegt, wie wir unser Umfeld und damit das Zusammenleben verschiedener Menschen und Kulturen so gestalten, dass wir uns alle darin wohl fühlen.

**meinwmk:** Die Interkulturelle Woche bietet eine Plattform, um Begegnungen zu ermöglichen und ins Gespräch zu kommen. Wie hoffen Sie, dass dieses Jahr mit dem Motto „Neue Räume“ dazu beitragen wird, die Gemeinschaft im Kreis zu stärken und Menschen unterschiedlicher Hintergründe näher zusammenzubringen?

**Nicole Rathgeber:** Wir haben die Chance, gemeinsam neue Räume zu gestalten – Räume der Begegnung, der Erinnerung, der kulturellen Erlebnisse. Die Interkulturelle Woche lädt alle Menschen ein, diese Räume gemeinsam zu betreten und zu erleben. An verschiedenen Orten über Eschwege nach Witzenhausen und Hessisch Lichtenau im Werra-Meißner-Kreis gibt es im Rahmen der Interkulturellen Woche wertvolle Anlässe! Eine der wichtigsten Fragen ist, wer findet Platz in



unseren Räumen? Die Frage nach Diskriminierung bestimmter gesellschaftlicher Gruppen und Gleichberechtigung ist so alt wie die Menschheitsgeschichte. Wir müssen dafür sorgen, dass alle die gleichen Chancen bekommen und Zugangsbarrieren abbauen, wo auch immer wir sie aufspüren. Wir als Gemeinschaft im Werra-Meißner-Kreis wollen dabei entdecken, welche Potenziale wir vor Ort haben. Manchmal haben wir das Gefühl, von Strukturen abhängig zu sein. Wir wollen unsere Handlungsspielräume gemeinsam entdecken.

**meinwmk:** Die Interkulturelle Woche bietet vielfältige Veranstaltungen und Begegnungen. Welche konkreten Ziele oder Ergebnisse erhoffen Sie sich durch die diesjährigen Aktivitäten und wie können die Bürger des Kreises aktiv dazu beitragen, die Ideale des Mottos „Neue Räume“ umzusetzen?

**Nicole Rathgeber:** Wir gestalten unser Zusammenleben mit jeder Begegnung, jedem Gespräch. Wir laden alle Menschen ein, aufeinander zuzugehen, miteinander ins Gespräch zu kommen. Wir wollen unsere Horizonte erweitern und neue Perspektiven entdecken. Der Werra-Meißner-Kreis kann durch gelebte Diversität kreativ und innovativ in die Zukunft blicken – dazu leistet die Woche einen wichtigen Beitrag. Insbesondere auch öffentliche Räume können enorm profitieren durch Inspirationen aus anderen Kulturen. Dabei ist mir wichtig zu betonen, dass Kultur nicht statisch ist – wir gestalten sie gemeinsam in einem dynamischen Prozess.



Foto: © SoundGarten Open Air

## Badestädter entscheiden über die Bootshaus-Nutzung

Am 8. Oktober entscheiden die Einwohner:innen von Bad Sooden-Allendorf in der umstrittenen Frage der Nutzung des alten Bootshauses

### NUR „JA“-STIMME BEIM BÜRGERENTSCHEID SICHERT DAS SOUNDGARTEN OPEN AIR IN BSA

Anzeige



Um das zukünftige Schicksal des SoundGarten Open Airs (SGOA) in Bad Sooden-Allendorf (BSA) geht es am 8. Oktober 2023 beim Bürgerentscheid „Rette den SoundGarten“. Ausgangspunkt ist der Wunsch des SGOA-Veranstalters, HessenSound, das Bootshaus neben der Festival-Bühne zu mieten und es minimal zu verkleinern. Entsprechende Anträge wurden in den politischen Gremien der Stadt abgelehnt. Daraufhin bildete sich eine Bürgerin-

itiative, um den SoundGarten für und in BSA zu retten. Ihr Sprecher, Ingmar Leuwerink, unterstreicht: „Das Festival ist eine absolute Bereicherung für unseren Ort und die Menschen. Da war es für uns völlig klar, dass wir uns für den Bürgerwillen einsetzen, damit das SGOA in unserer Stadt bleiben kann. Dank großer Beteiligung an unserer Unterschriftenaktion kommt die Bootshaus-Entscheidung nun per Bürgerentscheid neu auf den Tisch“, so Leuwerink.

„Eine generelle, vertragliche Verpflichtung, das SoundGarten Open Air in BSA durchführen zu müssen, gibt es nicht“, stellt Martina Adler, Sprecherin von HessenSound, klar. „Die Nutzung und der minimale Teil-Rückbau des Bootshauses sind eigentlich schon fast von Beginn an Thema gewesen. Für eine Erhaltung und erfolgreiche Zukunft unseres Festivals ist dies unbedingt notwendig – vor allem durch die örtlichen Gegebenheiten des Geländes. Die bisherige Bühnengröße entspricht größentechnisch nicht den Anforderungen der Liga bislang engagierter großer Künstler:innen. Ausnahme-Regelungen waren nur durch Corona und langwierige Verhandlungen möglich. Das entspricht aber nicht der branchenüblichen Realität. Gegenteilige Aussagen begründen sich maximal auf nicht fachlich belegtem Halbwissen“, so Adler weiter. Grundsätzlich wolle die HessenSound-Crew in BSA bleiben. „Allerdings nur, wenn die Mehrheit der Bürgerinnen und Bürger es wollen. Und, wenn die örtlichen Rahmenbedingungen es zulassen, wirtschaftlich zu arbeiten und konkurrenzfähig gegenüber anderen Standorten zu bleiben,“ betont Adler.

„HessenSound trägt das komplette wirtschaftliche Risiko allein, aber unsere Stadt, mit ihren Menschen und Unternehmen, profitiert risikolos, z. B. in der Vermarktung vom hohen Wettbewerb oder auch von der wirtschaftlichen Belebung durch tausende Gäste“, bekräftigt Leuwerink und sagt weiter: „Weder der Schulträger, der Werra-Meißner-Kreis, noch der Geo-Naturpark Frau-Holle-Land wollen, nach eigenen schriftlichen Angaben, das Bootshaus zukünftig nutzen.“

Bei Bedenken, dass man in der Stadt – bei einer Vermietung des Bootshauses an HessenSound - mit einem vermehrten Verkehrsaufkommen rechnen müsse, kann der Veranstalter beruhigen: „Das Bootshaus würde außerhalb der SoundGarten-Saison vorrangig als Lagerfläche für Ausstattung des SoundGartens genutzt werden. Dadurch würde es sogar weniger Verkehr geben, denn somit entfallen einige der bisher noch notwendigen Materialanlieferungen und -abholungen.“

Leuwerink ruft dazu auf: „Gehen Sie wählen! Nur mit einer ‚JA‘-Stimme können Sie zeigen, dass Ihnen das SGOA wichtig ist und Sie es für die Stadt Bad Sooden-Allendorf erhalten wollen.“ Die Abstimmung ist auch per Briefwahl möglich.

**MIT DER CDU  
SPIELT DIE MUSIK  
HIER!  
IN BSA!**

**PRO  
SOUNDGARTEN**

**AM 08.10. MIT  
„JA“ STIMMEN!**



**CDU** VERBAND  
BAD SOODEN-ALLENENDORF

Parallel zur hessischen Landtagswahl haben die wahlberechtigten Bürger\*innen der Kurstadt auch die Gelegenheit, über die Zukunft des alten Bootshauses und damit möglicherweise auch über die langfristige Durchführung des Open-Air-Festivals „Soundgarten“ abzustimmen.

Das Festival fand diesen Sommer bereits in seiner vierten Auflage in Allendorf statt. Der Bürgerentscheid wurde für gültig erklärt, nachdem ein entsprechendes Bürgerbegehren von 1400 Unterschriften unterstützt wurde, was mehr als das Doppelte des erforderlichen Minimums ist. Die CDU, als die größte Fraktion im Rat, unterstützt nach wie vor das Bürgerbegehren. Ziel des Bürgerentscheids ist es, den Magistrat zu

beauftragen, mit dem Festival-Veranstalter Hessenound einen Pachtvertrag über fünf Jahre für die ganzjährige Nutzung des Bootshauses abzuschließen. Dabei würde auch ein begrenzter Rückbau der Immobilie befürwortet, um mehr Platz für eine größere Bühne zu schaffen, wie sie von namhaften Künstler:innen gefordert wird. Die Mehrheitskoalition hingegen lehnt diesen Vorschlag ab. Sie befürwortet lediglich eine sechswöchige Nutzung des Bootshauses rund um das Festival für Hessenound. Zusätzlich möchten sie die Möglichkeit offenhalten, dass sich die benachbarte Rhenanus-Schule durch die Bildung einer Kanu-AG sportlich weiterentwickeln kann. Darüber hinaus streben sie an, den allgemeinen Wassersport zu fördern. Lesen Sie auf unseren Sonderseiten die unterschiedlichen Statements.

## KEIN ENTWEDER-ODER! - WIR WOLLEN EIN GEMEINSAM!

### Anzeige



Die SPD BSA möchte eine Lösung zum Wohle Aller. Wir möchten allen Bürgerinnen und Bürgern die Möglichkeit geben, sich an der Entscheidung über die zukünftige Nutzung des Bootshauses zu beteiligen. Deshalb möchten wir an der Durchführung des Bürgerentscheides festhalten, obwohl die Fragestellung des Bürgerbegehrens irreführend ist. Mit der bereits abgeschlossenen und bestehenden Rahmenvereinbarung zwischen Hessenound und der Stadt Bad Sooden-Allendorf haben wir uns bereits für 5 gemeinsame Jahre Soundgarten Open Air ausgesprochen.

Die weitere Durchführung des Festivals steht also gar nicht infrage. An dieser Entscheidung bzw. an diesem Vertrag halten wir fest - Nichts anderes war und ist unsere Absicht. Das Unternehmen Hessenound möchte ganzjährig die alleinige Nutzung des Bootshauses, obwohl das Festival nur an max. 6 Wochenenden stattfindet. Monatlich sollen nur 1€/Quadratmeter an Miete gezahlt werden und dass, trotz der derzeit schlechten Haushaltslage der Stadt. Die ausschließliche Nutzung durch Hessenound würde ein Ausschluss der Nutzung durch Schule und Wassertourismus bedeuten.

Wir sind neben der Durchführung des Festivals aber auch sehr stark an einer Entwicklung unseres Schul-/Bildungs- und Sportstandortes Bad Sooden-Allendorf interessiert. Als Bürgerinnen und Bürger dieser Stadt können wir uns glücklich schätzen, ein Schulangebot von Grundschule bis zum Abitur zu haben. Festivals wie z.B. das Soundgarten-Festival sind für unsere Stadt Chancen über Grenzen der Stadt hinaus bekannt zu werden und an Image dazu zugewinnen.

Wir sind für eine Nutzung der Firma Hessenound während des Soundgarten-Festivals (6 Wochen im Jahr) und für eine Nutzung von Schule und Wassertourismus in der übrigen Zeit des Jahres. So könnte eine attraktive und erfolgreiche Entwicklung von Schule und Festival erfolgen und unsere Stadt noch lebens- und liebenswerter machen. Wir wollen kein Entweder-oder - Wir wollen ein GEMEINSAM! Das Wohl und die Entwicklung unserer Stadt liegt uns Allen am Herzen! So kann das Image von Schule, Festival, unserer Stadt über die Grenzen hinaus bekannt werden.

### Das Fazit

Das Ergebnis eines positiven Bürgerentscheides bedeutet ein Teilabriss des Bootshauses, eine Umwidmung des Geländes in ein Gewerbegebiet und ein Ausbooten unseres Schul- und Tourismusstandortes. Wir möchten aber auch die Interessen der Rhenanus-Schule als Partnerschule des Leistungssports ebenso vertreten, wie

die Interessen von Kultur und Wassertourismus. Standortentwicklung findet eben an verschiedenen Stellen statt, um so unsere Stadt im Großen und Ganzen voranzubringen.

Wir sind für eine gemeinsame Nutzung! Liegt auch Euch das Wohl und die Zukunft unserer ganzen Stadt am Herzen? Wollt Ihr gleichzeitig von Schule und Festival profitieren? Dann stimmt beim Bürgerentscheid mit Nein.

Ihr habt es in der Hand.

### Informationen zum Bürgerentscheid am 8.10.2023

Wir vertrauen darauf, dass sich die Bürger:innen von Bad Sooden-Allendorf ein objektives Urteil bilden.

Wer bei dem Bürgerentscheid mit Ja stimmt, entscheidet nicht über die Zukunft des Festivals, sondern über den Teilabriss des Bootshauses und ein Gewerbegebiet an der Schule.

- **Das Soundgarten-Festival ist sicher.**  
Es gibt einen gültigen Vertrag zwischen Hessenound und der Stadt mit Laufzeit bis Ende 2025. Alle Künstler, einschließlich Johannes Oerding, waren auch in diesem Jahr von der Location begeistert.
- **Bei einer ganzjährigen Nutzung des Bootshauses muss das Gelände um Schule und Jugendzentrum umgewidmet werden – und zwar in ein Gewerbegebiet.** Das Projekt Verkehrssicherung und Schule ist damit akut gefährdet.
- **Die Schule ist ein existentieller Teil der Stadt.**  
Wir möchten das Bootshaus für den Rudersport nutzbar machen, um die Attraktivität der Schule weiter zu stärken. Der Geo-Naturpark soll das Bootshaus kostenfrei für den wichtigen Kanu-Tourismus anbieten dürfen.
- **Einer jährlich 6-wöchigen Nutzung durch Hessenound und einem Teilabriss wegen einer größeren Bühne hätte die Koalition zugestimmt.** Einen entsprechenden Antrag hat sie im Stadtparlament gestellt. Dem von allen Fraktionen getragenen Beschluss hat der Bürgermeister widersprochen – damit wurde die Chance einer tragfähigen Lösung verhindert.

Stimmen Sie bitte mit  **NEIN** und vertrauen Sie unserer Arbeit!

Heike Krumpholtz,  
Fraktionsvorsitzende Bündnis 90 / Die Grünen

Elena Klingmann,  
Fraktionsvorsitzende SPD

Lorenz Faßhauer,  
Fraktionsvorsitzender FWG



Jeder Moment eine Reise für sich.

Mein Schiff



Stadt, Land, Fjord.

Nordland mit *Mein Schiff 1* | *Mein Schiff 3* | *Mein Schiff 4*

Reisetermine: August bis Oktober 2024

7 Nächte ab/bis Hafen

pro Person

ab **1.199 €\***

Früh buchen lohnt sich: Profitieren Sie bei Buchung bis zum 30.09.2023 von einer Frühbucher-Ermäßigung von bis zu 180 € p.P.

**Mein Schiff® Premium-Inklusivleistungen:** Enthalten sind ganztägig in den meisten Bars und Restaurants ein vielfältiges kulinarisches Angebot und Markengetränke sowie Zutritt zum Bereich SPA & Sport, Entertainmentprogramm und Kinderbetreuung

\* Preis p. P. im PRO-Tarif bei 2er-Belegung einer Innenkabine ab/bis Hafen inkl. bis zu 180 € Frühbucher-Ermäßigung (limitiertes Kontingent) bei Buchung bis max. zum 30.09.2023. An-/Abreise nach Verfügbarkeit zubuchbar.

Reisebüro Ideal

Quedlinburger Str. 8 · 34346 Hann. Münden

Tel. 05541 4456 · Fax 05541 4523

info@reisebueroideal.de · www.reisebueroideal.de

facebook.com/reisebuero.ideal.hmue

www.instagram.com/reisebuero.ideal.hmue

## Kreativ-Workshop:

## Biodiversität, Garten und Kunst

Gestaltung im Zeichen von Nachhaltigkeit und Vielfalt

**H**aben Sie Lust, in einem großen Wildkräutergarten in Witzenhausen/Albshausen gemeinsam mit Gleichgesinnten praktisch die Themen Biodiversität, Garten-Kunst und Upcycling zu verbinden und gemeinsam kleine Installationen zu erschaffen? Der Workshop wird eine allgemeine Betrachtung der Verbindungen zwischen Biodiversität und Gartenarbeit beinhalten. Praktische Beispiele werden gesammelt, und bei einem Rundgang durch den Garten werden Materialien begutachtet. In kleinen Gruppen sollen Ideen für Installationen entwickelt werden, die dazu dienen, die Verbindungen sichtbar zu machen. Der Schwerpunkt wird darauf liegen, dass diese Installationen aus alten Hofmaterialien und natürlichen Ressourcen bestehen. Egal, ob es um Themen wie ein Kompostklo, Bodenschutz, vielfältige Lebensräume oder Artenvielfalt geht, die Entscheidungen werden die Umsetzung prägen.

Die Teilnahme ist kostenlos. Anmeldung und weitere Informationen: Ines Fehrmann, 05542 72812, inesfehmann66@yahoo.de. Das Projekt wird gefördert durch Mittel des BNE Netzwerkes Nordhessen. Kreativworkshop im Wildkräutergarten in Albshausen für Erwachsene und Jugendliche

**13. Oktober von 14.30 bis 22.00 Uhr und 14. Oktober von 10.00 bis 17.30 Uhr**

## Die Rettung für Ihr Smartphone

Schnelle und professionelle Hilfe für alle Gerätemarken

**E**in Missgeschick ist schnell passiert: Das Smartphone fällt hin und das Display bricht oder Daten sind gefährdet. In solchen Momenten bietet der Handy-Repairstore in Eschwege schnelle Hilfe. Unter dem Motto „Aus alt macht neu“ setzt Inhaber Beth Hiyo alles daran, Geräte zu retten, denn oft sind darauf wertvolle Erinnerungen gespeichert. Der Store repariert alle Marken, von I-Phone bis Samsung-Galaxy und auch Tablets oder PCs. Besonders bei sensiblen Daten wie Fotos oder Kontakten ist Expertise gefragt. „Viele haben ihr halbes Leben auf dem Handy“, sagt der Fachmann.

Die gute Nachricht: Meistens können die Daten gerettet werden. Online-Dienste sind oft teurer und weniger persönlich. Bei Wasserschäden sollte man DIY-Tipps meiden: „Laien sollten unbedingt darauf verzichten, das Smartphone selbst auseinanderzuschrauben oder gar in Reis einzulegen.“ Stattdessen kann hier der Profi helfen. Dies schont auch die Umwelt. Weitere Informationen zum gesamten Leistungsspektrum des Handy-Repairstores in Eschwege gibt es auch unter <https://handy-repairstore.de/>



## Handy-Repairstore

Reparaturen von Handy's, Tablet's, PC's & Laptop's

Inh. S. Beth Hiyo

- ✓ Displaywechsel
- ✓ Akkutausch
- ✓ Datensicherung
- ✓ Versicherung
- ✓ Wasserschaden
- ✓ Zubehör

Öffnungszeiten: Mo. - Fr. 10.30 - 17 Uhr | Sa. 10.30 - 14 Uhr

Enge Gasse 1 | 37269 Eschwege

Tel.: 0 56 51 / 7 41 90 33





# GESUNDHEIT

## WAS MAN AM AUGE ALLES ERKENNEN KANN

Das Auge ist eines der wichtigsten Sinnesorgane, ohne Sehfähigkeit können wir uns nicht orientieren. Das Auge ist zugleich aber auch ein Spiegel ins Innere des Körpers und kann Auskunft über seinen Zustand geben. Ob Bluthochdruck, Diabetes, Schilddrüsenerkrankung, Borreliose, Tuberkulose, Multiple Sklerose oder Rheuma.

Viele innere Erkrankungen können zuerst an den Augen in Erscheinung treten. Auf welche Anzeichen zu achten ist, erklärt die Deutsche Ophthalmologische Gesellschaft (DOG).

„Am Auge können wir Erkrankungen erkennen, die ihre Ursachen an ganz anderen Stellen des Körpersystems haben“, erläutert Professor Dr. med. Gerd Geerling, Vizepräsident der DOG. Im Falle eines Bluthochdrucks etwa spüre der Patient zwar zunächst keine Beschwerden direkt am Auge. „Aber bei der Untersuchung des Augenhintergrundes

finden Augenärzte typische Gefäßveränderungen an der Netzhaut“, fügt der Direktor der Klinik für Augenheilkunde am Universitätsklinikum Düsseldorf hinzu. „Die Gefäße sind verengt und gestreckt, wir sehen winzige Blutungen und Schwellungen.“

Auch Fehlfunktionen der Schilddrüse können sich schmerzlos am Auge bemerkbar machen. „In diesem Fall zeigt sich die Lederhaut, das ‚Weiße‘ über der Iris unterhalb des Oberlides, an einem oder beiden Augen“, sagt Geerling. Der Augenarzt kann dies durch bloßen Blick erkennen. Betroffen sind häufig Frauen in der dritten oder vierten Lebensdekade. „Wir empfehlen dann, einen Hormonspezialisten aufzusuchen und die Grunderkrankung zu behandeln“, erläutert der DOG-Experte. Schwankungen der Sehschärfe innerhalb eines Tages wiederum können ein Zeichen für einen unerkannten Diabetes mellitus sein – Ursache dafür ist der steigende Blutzuckerspiegel, der über Wassereinsparungen die Form der Augenlinse vorübergehend verändert.

**Sanitätshaus Mielke** 

Für Rücken-/Seiten- & Bauchschläfer, mit kühlenden Gel Trigger Spots.

**149,-**  
14 Tage-Geld-zurück-Garantie

**TMX TRIGGER PILLOW**

**ZUR LINDERUNG FOLGENDER BESCHWERDEN:**

- » Schlafstörungen
- » Nacken- und Schulterschmerzen
- » Schluckbeschwerden
- » Halswirbelsäulen Syndrom/-Überstreckung
- » Kopfschmerz
- » Kieferbeschwerden
- » Rückenschmerzen
- » Rundrücken

Witzenhausen • Ermschwerder Str. 23  
Tel. 05542 / 91 01 12

Großbalmerode • Marktplatz 15  
Tel. 0 56 04 / 63 92

Hess. Lichtenau • Landgrafenstr. 7  
Tel. 0 56 02 / 91 47 72

Kaufungen • Leipziger Str. 277  
Tel. 05605 / 92 72 700

Werra-Reha-Klinik BSA • Berliner Str. 3  
Tel. 0 56 52 / 951-555

**Systemische Beratung Eschwege**  
Einzel-, Paar-, Familienberatung

**Sabine Theile**  
An den Anlagen 7  
37269 Eschwege

**05651 4744141**

**www.systemische-beratung-eschwege.de**

**Auch in Treffurt und Großburschla!**



**RUNDUM GUT VERSORGT**  
**Diakonie ESCHWEGE-LAND**

**TEAM HERLESHAUSEN**  
Hainertor 11 | 37293 Herleshausen

**TEAM MEISSNER**  
Kupfergasse 7 | 37290 Meißner-Abterode

**TEAM RINGGAU**  
Rödelbach 6 | 37296 Ringgau-Datterode

**TEAM SONTRA**  
Hinter der Mauer 20 | 36205 Sontra

**TEAM WALDKAPPEL**  
Leipziger Straße 67 | 37284 Waldkappel

**05658-93293**

**info@diakonie-esw-land.de | www.diakonie-esw-land.de**

**Augenoptik Heitzenröder**  
Ihr Augenoptik-Fachgeschäft in

**SOODEN**  
*Im Herzen unseres schönen Werratales!*

37242 Bad Sooden-Allendorf • Telefon 05652/918555  
**www.augenoptik-heitzenroeder.de**






muss die zugrundeliegende Infektionskrankheit zum Beispiel mit Antibiotikatabletten oder -Infusionen behandelt werden“, so Geerling.

Multiple Sklerose und Rheuma zählen ebenfalls zu entzündlichen Erkrankungen, die sich am Auge manifestieren können – allerdings ist hier keine Infektion der Auslöser, sondern eine Fehlregulation des Immunsystems. „Bei älteren Menschen meldet sich eine Riesenzellarteriitis, eine schwere Form einer rheumatischen Gefäßentzündung, oft mit plötzlichem Sehverlust und schweren Kopfschmerzen in der Schläfengegend“, erläutert der DOG-Experte. Ein wichtiger Hinweis sind verhärtete, geschlängelte Schläfenarterien, die auf leichten Druck hin schmerzen. Dann droht dem Sehnerven Gefahr. „Der Sehnerv kann durch die Entzündung der Blutgefäße eine

Die Zuckerkrankheit kann sich aber vor allem auch an der Netzhaut zeigen: „Finden wir an den Gefäßen der Netzhaut winzige Blutungen, Aussackungen oder Gefäßneubildungen, steht der Gang zum Internisten an“, betont Geerling.

### Krankheiten, die das Sehvermögen beeinträchtigen

Darüber hinaus zeigen sich mitunter infektiöse Erkrankungen zuerst am Auge. „Eine Borreliose beispielweise kann sich als Entzündung an jedem Teil des Auges bemerkbar machen, an der Bindehaut, Hornhaut oder am Lid“, so der DOG-Experte. Auch eine Tuberkulose kann die Augen befallen und eine Entzündung an der Gefäßhaut im Auginnenraum auslösen, eine sogenannte Uveitis. „Die Patienten registrieren eine starke Rötung, vor allem aber eine Sehverschlechterung“, berichtet Geerling. Ähnliches gilt für eine Syphilis, die auf die Augen übergreift. In diesen Fällen gilt: „Laboruntersuchungen und die Überweisung an den Spezialisten schaffen Klarheit, ob eine solche Infektion vorliegt. Dann

Art Schlaganfall erleiden, was zum Verlust des Sehvermögens führt“, betont Geerling. Die akute Riesenzellarteriitis muss zügig mit Kortison behandelt werden. Zeigt sich eine Multiple Sklerose am Auge, leidet der Patient oft unter Sehstörungen durch eine Sehnerventzündung. „Man sieht unscharf, kann nicht mehr lesen, die Farben erscheinen blass, die Kontraste sind verschwommen und die Augenbewegungen schmerzen“, beschreibt Geerling typische Symptome. Der Augenarzt sammelt weitere Hinweise: Ist die Pupillenreaktion verändert, treten Schmerzen auf, wenn man leicht auf das Auge drückt? Bei Verdacht auf Multiple Sklerose folgt eine Magnetresonanztomographie und die Überweisung an den Neurologen. Mitunter kann ein Rheuma der Gelenke und Wirbelsäule als erstes die Augen befallen – oft in Form einer Regenbogenhautentzündung. Hier kann der Augenarzt dafür sorgen, dass frühzeitig eine medikamentöse und physiotherapeutische Behandlung begonnen werden kann und eine Gelenkversteifung verhindert wird. (Quelle:woche-des-sehens.de)

## WIR SIND FÜR SIE DA:



### Brillen & Hörgeräte Studio in Witzenhausen

Montag - Freitag 9.00 - 18.00 Uhr  
Samstag 10.00 - 13.00 Uhr



### Hörgeräte Studio Susanne in Bad-Sooden-Allendorf

Montag - Freitag 9.00 - 13.00 Uhr  
14.00 - 17.30 Uhr  
Samstag geschlossen

## 2x ganz in Ihrer Nähe

Brückenstraße 11  
37213 Witzenhausen  
☎ 055 42-5073290  
info@hoergeraete-susanne.de

Am Gradierwerk 2a (In der Werrataltherme)  
37242 Bad Sooden-Allendorf  
☎ 05652-9 190981  
www.hoergeraete-susanne.de

**Optik Emmelmann**

**Dipl.-Ing. (FH) Markus Emmelmann**  
Marktplatz 6 (gegenüber Rathaus)  
Bad Sooden-Allendorf  
www.optik-emmelmann.de  
☎ (05652) 91 55 0

*Emmelmann zieht Augen an!*

**Ihr Gleitsichtglasexperte**

**Kostenlos und unverbindlich!**

# Sehtest

**Nehmen Sie sich einmal im Jahr 5 Minuten Zeit. Ihren Augen und Ihrer Sicherheit zuliebe! Sie sind jederzeit willkommen!**

staatl. gepr. Augenoptiker  
Augenoptikermeister · Kontaktlinsenspezialist

**Eckart Gust**  
Bad Sooden-Allendorf · Kirchstraße 51 · Tel.: 05652 3176

## Private Pflegeabsicherung in jeder Lebensphase notwendig

**P**flegebedürftigkeit ist keine Frage des Alters. Auch junge Menschen können plötzlich durch Krankheit oder Unfall auf Hilfe angewiesen sein. Die Leistungen der gesetzlichen Pflegepflichtversicherung decken dann häufig nicht die tatsächlich entstehenden Kosten ab. Die Versorgungslücke lässt sich mit einer privaten Pflegeabsicherung schließen. Auch in jungen Jahren kann man von heute auf morgen durch Unfall oder Krankheit zum Pflegefall werden. Was tun, wenn die täglichen Verrichtungen alleine nicht mehr zu meistern sind und professionelle Betreuung nötig wird? Seit 1995 hat jeder, der pflegebedürftig wird, Anspruch auf Leistungen der gesetzlichen Pflegepflichtversicherung. Diese entsprechen jedoch häufig nicht den tatsächlichen Kosten, die für ambulante oder stationäre Pflege aufgebracht werden müssen. Eine private Pflegetagegeldversicherung schützt vor hohen Eigenleistungen. Sie zahlt dem Versicherten ein Tagegeld in der vereinbarten Höhe. Versicherte können wählen, ab welchem Pflegegrad und in welchem Umfang sie die Pflege absichern möchten, unter anderem für Besorgungen und Einkäufe, Körperpflege oder Reinigung der Wohnung. Zusätzliche Assistance-Leistungen ergänzen das Angebot: Zum Beispiel wird ein Pflegeheimplatz garantiert, Dienstleistungen wie Menüs-service und Fahrdienst werden organisiert und bezahlt sowie ein Beratungsservice zum Thema Pflege angeboten. Wer sich genau ausrechnen lassen möchte, wie viel Geld ihm bei Pflegebedürftigkeit im Monat fehlen würde und wie sich die Lücke ausgleichen lässt, kann sich von Marcel Bernhardt gern beraten lassen.



**Marcel Bernhardt**

Tel.: 05604 919 944 9  
 Fax: 05604 919 945 0  
 Mobil: 0177 572 417 6

Öffnungszeiten:  
 Mo., Di., Do., Fr., 09:00 - 13:00 Uhr  
 Do. 15:00 - 19:00 Uhr  
 Mi. geschlossen  
 Weitere Termine nach Vereinbarung.

**- Kleiner Kirchrain 7 · 37247 Großalmerode -**



## Gesunde Zähne im Alter

Mit zunehmendem Alter können gesundheitliche Herausforderungen auftreten



**G**esunde Zähne und ein intaktes Zahnfleisch sind nicht nur für die Nahrungsaufnahme essenziell, sondern tragen maßgeblich zur allgemeinen Lebensqualität bei. Für Senioren ist es daher besonders wichtig, regelmäßige zahnärztliche Kontrollen wahrzunehmen und auf eine gründliche Mundhygiene zu achten. Moderne Zahnmedizin und Prophylaxe bieten heute vielfältige Möglichkeiten, um Zähne auch im hohen Alter gesund zu halten oder bei Bedarf durch hochwertigen Zahnersatz zu ersetzen. Zudem kann durch eine ausgewogene Ernährung und den Verzicht auf Tabak das Risiko von Zahn- und Zahnfleisch-erkrankungen reduziert werden.

### Für ein strahlendes Lächeln

Ein strahlendes Lächeln und schmerzfreies Kauen sind nicht nur Ausdruck von Gesundheit, sondern steigern das Wohlbefinden und fördern soziale Kontakte. Daher sollte die Mundgesundheit in jedem Lebensabschnitt, insbesondere im Alter, nicht vernachlässigt werden.

meineREGION 365.de



Haus Salem  
 Witzenhausen  
 Evangelische Altenhilfe  
 Gesundbrunnen



## Menschlichkeit pflegen

- Vollstationäre Pflege
- Kurzzeitpflege
- Palliative Pflege
- Eingestreuete Tagespflege
- Demenzbereich

Sprechen Sie uns an. Wir beraten Sie gern.

**Ev. Altenhilfezentrum Haus Salem**  
**05542 5036-300**  
[witzenhausen.gesundbrunnen.org](http://witzenhausen.gesundbrunnen.org)



# Gesund beginnt im Mund – für alle!

Seit 1991 im Dienst der Mundgesundheit: Der Tag der Zahngesundheit ist am 25. September. Die Schwierigkeiten vieler Menschen, ihre Gesundheit – vor allem ihre Zahngesundheit – aktiv in die Hand zu nehmen, stehen im Mittelpunkt des Tags der Zahngesundheit (TdZ) 2023. Wie sehr ein Mensch sich um die eigene Gesundheit kümmern kann, hängt von vielen Faktoren ab. Fortgeschrittenes Alter, Pflegebedarf, eine psychische Erkrankung und manche Formen der körperlichen oder geistigen Behinderung können die Selbstfürsorge erschweren. Rund um den Tag der Zahngesundheit 2023 werden im ganzen Land Möglichkeiten der gesundheitlichen Teilhabe aufgezeigt, unterstützende Angebote vorgestellt und die Gesundheitskompetenz, speziell die Mundgesundheitskompetenz, durch Aufklärung und Informationen gestärkt. Das Motto des TdZ 2023 lautet in diesem Sinne: „Gesund beginnt im Mund – für alle!“

Ein Blick auf die Entstehung, Ziele und Aktionen dieses jährlichen Ereignisses. Seit 1991 findet am 25. September der Tag der Zahngesundheit statt. Ziel des Aktionstages ist es, möglichst viele Menschen über das Thema Mundgesundheit zu informieren und so Zahn-, Mund- und Kiefererkrankungen zu verhindern. Der Tag der Zahngesundheit stellt jedes Jahr eine andere Zielgruppe in den Fokus. Neben Kindern, Jugendlichen und Erwachsenen können das auch Menschen sein, die eine Behinderung haben, pflegebedürftig sind oder zu einer sozioökonomischen Risikogruppe gehören. Rund um den 25. September finden



in Ländern, Städten und Gemeinden zahlreiche Events statt, die über die große Bedeutung der Mundgesundheit aufklären. Die Veranstalter geben Besuchern viele Tipps für den Alltag, damit sie eigenverantwortlich für eine gute Mundgesundheit sorgen können. Getragen wird der Tag der Zahngesundheit vom Aktionskreis Tag der Zahngesundheit, dem rund 30 Mitglieder aus Gesundheitswesen und Politik angehören. (Quelle: [www.tagderzahngesundheit.de](http://www.tagderzahngesundheit.de))

## SCHÖNE ZÄHNE? NA CLaar!

- Implantate
- Oralchirurgie
- Vollnarkosebehandlung
- Angstpatienten
- Prophylaxe
- Digitale Volumentomographie
- Parodontitis
- Prothetik (Zahnersatz)


**Praxis Bad Wilhelmshöhe**  
Druseltalstrasse 178  
34131 Kassel


**Praxis Leipziger Platz**  
Leipziger Str. 164  
34123 Kassel

Tel +49 (0) 561 5743260  
[info@dr-claar.de](mailto:info@dr-claar.de)

CLaar  
ZAHNÄRZTE



 @claar\_zahnaerzte

 @praxisdrclaar



# Grundlagen der Mundhygiene

Die Bedeutung einer konsequenten Mundhygiene kann nicht hoch genug eingeschätzt werden, wenn es darum geht, gesunde Zähne und ein robustes Zahnfleisch zu bewahren. Das tägliche Ritual des Zähneputzens, idealerweise morgens und abends für jeweils zwei Minuten, stellt eine zentrale Maßnahme dar, um Karies und Zahnfleischerkrankungen effektiv vorzubeugen. Die Plaque, die sich kontinuierlich auf den Zähnen bildet, enthält Bakterien, die Säuren produzieren. Diese Säuren können den Zahnschmelz schädigen und somit den Weg für Karies ebnen.

Zahnseide ist ein unverzichtbares Hilfsmittel, um die Mundhygiene zu vervollständigen. Sie erreicht die engen Zwischenräume zwischen den Zähnen, die oft von der Zahnbürste nicht erfasst werden. Hier können sich Plaque und Essensreste ansammeln, die ohne die Verwendung von Zahnseide zu Zahnfleischentzündungen und Karies führen können.

Mundspülungen bieten eine zusätzliche Unterstützung im Kampf gegen Bakterien und können das Risiko von Zahnfleischerkrankungen reduzieren. Es ist jedoch wichtig zu betonen, dass sie das regelmäßige Zähneputzen und die Anwendung von Zahnseide nicht ersetzen können, sondern lediglich ergänzen.

Schließlich hat auch unsere Ernährung einen erheblichen Einfluss auf die Mundgesundheit. Eine ausgewogene Ernährung, die den Verzehr von zuckerhaltigen Lebensmitteln minimiert und stattdessen den Fokus auf nährstoffreiche Lebensmittel wie Obst, Gemüse und Vollkornprodukte legt, kann das Risiko von Karies erheblich reduzieren und gleichzeitig die allgemeine Gesundheit des Mundraums fördern.

**Zahnersatz: Was ist ein Härtefall?**  
Erfahren Sie jetzt alles über die finanzielle Entlastung für Bedürftige durch höhere Zuschüsse von Krankenkassen. Hier scannen...



## DrösslerDental®

Perfekte Zähne für ein strahlendes Lächeln

# WIR STELLEN EIN!

## ZAHNTECHNIKER (m/w/d)

- ✓ mit Schwerpunkt Keramik/Verblendungstechniken
- ✓ mit Schwerpunkt Kunststoff, Modellguss und Arbeitsvorbereitung

### WIR BIETEN:

- ✓ einen unbefristeten Arbeitsvertrag
- ✓ eine moderne und optimal ausgestattete Arbeitsumgebung
- ✓ leistungsgerechte Vergütung
- ✓ BAV
- ✓ kollegiale und motivierende Atmosphäre
- ✓ ein umfangreiches Schulungs- / Weiterbildungsangebot
- ✓ flexible Arbeitszeiten

Wenn wir Ihr Interesse geweckt haben und Sie Teil unseres qualitätsorientierten, innovativen Teams werden möchten, dann richten Sie Ihre aussagekräftige Bewerbung mit Lichtbild bitte an:

**Drössler-Dental GmbH**

Zentrum für zahnärztliche Prothetik und Zahnimplantologie

Forstgasse 21 • 37269 Eschwege • Tel.: 05651.2275 527 • Fax: 05651.2275 528 • info@droessler-dental.de • www.perfektezähne.de

# WITZENHAUSEN WÄHLT...



## DR. GARDIS VON GERSDORFF IM INTERVIEW

08.10.

### Warum kandidieren Sie?

Ich habe mich seit 2018 viel geärgert bis Freunde irgendwann sagten: 'Dann muss du das machen'. Das war damals das Letzte, was ich mir vorstellen konnte, dennoch, ab diesem Zeitpunkt war der Gedanke in meinem Kopf. Auch weil ich in Sorge um meine Heimatstadt bin.

### Warum?

Weil es keine Strategie gibt. In der Stadtverordnetenversammlung ist keine Einigkeit, die Politik scheitert wortwörtlich an Parteigrenzen, und der Blick auf Witzenhausen und die Zukunft der Gemeinde ist verlorengegangen, wir reden zu wenig über die Menschen, die hier leben. Viele Entscheidungen werden ohne Weitsicht getroffen und

beruhen nicht auf Fakten, sondern auf Mutmaßungen und Annahmen. Das geht so nicht! Wir sehen uns mit großen Herausforderungen konfrontiert, Energiekrise, Fachkräftemangel und Klimakrise sind real – das darf uns nicht in Angst und Erstarren versetzen, sondern sollte uns zum Handeln motivieren. Gleichzeitig müssen wir immer schauen, was politisch auf EU- und Bundesebene passiert, um so sprichwörtlich „vor die Welle zu kommen“.

### Was sind Ihre Ansätze?

Bestandsaufnahme, Ziel, Strategie. Und zwar für die Bereiche: Verkehr, Energie, Wirtschaft/Uni, Gesundheitsversorgung, Kultur/Freizeit, Wohnen, Innenstadtentwicklung. Vieles wird nur durch fachkundige Unterstützung gelingen und wir müssen mit den jeweiligen Akteuren in guten Dialog treten.

### Sie kandidieren für die Grünen...

Richtig, FÜR die Grünen, ich bin aber kein Mitglied.

### Sie haben bereits Erfahrung in der Verwaltung?

Ja, ich arbeite momentan in der Bundesverwaltung im Bundesministerium für Ernährung und Landwirtschaft!

### Müssen die Witzenhüser mit Ihnen an der Spitze zukünftig aufs Fahrrad umsteigen?

Um Himmels Willen, nein, ohne Auto geht es im ländlichen Raum nicht (lacht)! Es kann doch nicht nur ENTWEDER Fahrrad ODER Auto geben, ich selber fahre leidenschaftlich gerne Motorrad. Wir müssen endlich die Konzepte umsetzen, die allen Verkehrsteilnehmern genügen, woanders klappt das doch auch! Viele Witzenhüser sind mit dem derzeitigen Angebot an Fahrradwegen nicht zufrieden, hier müssen wir nacharbeiten, auch vor dem Hintergrund, touristisch attraktiver zu werden. Und die Fußgänger-Radwegebrücke muss endlich umgesetzt werden.

DR. GARDIS VON GERSDORFF  
Bürgermeisterin für Witzenhausen

Starke Wurzeln.  
Kluger Wahl.

Witzenhausen lieben. Zukunft leben.

### TERMINE

- 14. September 19 Uhr offenes Gespräch Gaststätte zur Krone Ziegenhagen
  - 15. September 19 Uhr offenes Gespräch Wichtelstuben Ermschwerd
  - 17. September 14 Uhr Verkehrswendepodium Diebesturm/Schützenstraße
  - 21. September 16 Uhr offenes Gespräch in Ankes Kaffeegarten in Blickershausen
  - 29. September 14 Uhr Gesprächsrunde mit Landtagsvizepräsidentin Karin Müller im Ringelnetz
  - 5. Oktober 19 Uhr Gesprächsrunde mit OB Kassel Dr. Sven Schoeller im Lokal Brücke
- Sowie auf den Wochenmärkten freitags und dem Feierabendmarkt am 26. September

# HERBSTLICHE CARAVAN-REISEN CARAVANING



**M**it den herbstlichen Farben, die die Natur in warme Gemälde tauchen, und der kühlen Brise, die den Duft von Abenteuer und Veränderung mit sich trägt, kommt die Zeit für eine Caravan-Reise im Herbst. Wenn der Laubteppich langsam zu Boden fällt und die Luft von knisternder Energie erfüllt ist, während die Sonne in goldenen Tönen untergeht, entsteht eine Bühne für unvergessliche Momente. Aber wie gelingt es, den bescheidenen Wohnwagen in eine wahre Wohlfühl-oase zu verwandeln, die Herzwärme ausstrahlt?

Das Geheimnis liegt in den feinen Nuancen. Bequeme Sitzgelegenheiten sind mehr als nur funktionale Möbel – sie sind die Orte, an denen Geschichten geteilt und Erinnerungen geformt werden. Wählen Sie weiche Kissen und Polster in herbstlichen Farbtönen. Kuschelige Decken, die sanft über den Rückenlehnen drapiert sind, warten darauf, in den kühleren Abendstunden um die Schultern gelegt zu werden.

Doch was wäre eine gemütliche Atmosphäre ohne die passende Beleuchtung? Hier treten Laternen und sanfte Lichterketten auf den Plan. Das warme, schimmernde Licht, das aus den Laternen strömt, hüllt den Innenraum in eine Aura der Geborgenheit. Lichterketten zaubern eine märchenhaf-

te Stimmung. In dieser heimeligen Oase darf auch der Duft nicht fehlen. Ätherische Öle und Duftkerzen, die nach Zimt, Vanille oder Sandelholz duften, füllen die Luft mit einer beruhigenden Atmosphäre. Ein flauschiger Teppich unter den Füßen, ein Korb mit Büchern und Zeitschriften, die zum Verweilen und Träumen einladen, ergeben eine Liebeserklärung an die Gemütlichkeit.

## Caravan- und Wohnmobilservice

LMC



**Wohnmobil-  
Vermietung  
ab 95 € pro Tag! \***

**3 Wohnmobile zur Auswahl:**

LMC 758 – Familienurlaub (ab 109 €)\*

LMC 643 – Reisen zu zweit (ab 99 €)\*

LMC 590 – NEU: Camper-Van (ab 95 €)\*

\* Alle Preise gelten pro Tag

**Gottschalk**

Auto & Garten Gottschalk e.K.



KLW ISUZU STIHL LMC

37213 Witzenhausen  
Unter den Weinbergen 2  
Tel. 05542-507180  
[www.autogottschalk.de](http://www.autogottschalk.de)



## TIEFER SCHLAF – ERHOLTES AUFWACHEN

Hochwertige Schlafsysteme  
für traumhafte Nächte und  
energiegeladene Tage

Das Erlebnis des Schlafens auf einer hochwertigen Matratze im Wohnwagen geht weit über den bloßen Komfort hinaus. Es ist eine Reise in die Welt des ultimativen Wohlbehagens, eine Oase der Erholung und ein Versprechen für einen Neuanfang jeden Morgen. Jedes Mal, wenn Sie abends auf die Matratze sinken, spüren Sie den Unterschied unmittelbar. Die Matratze passt sich sanft an Ihre Konturen an und bietet gleichzeitig die perfekte Unterstützung für Ihre Wirbelsäule – eine Umarmung, die Ihrem Körper versichert, dass er während der Nachtruhe in besten Händen ist.

Die Bedeutung einer hochwertigen Matratze wird im begrenzten Raum eines Wohnwagens noch deutlicher. Hier, wo jeder Raum optimal genutzt wird, ist die Matratze der Schlüssel zu einem erholsamen Schlaf. Die Wahl der richtigen Matratze kann den Unterschied zwischen einer unruhigen Nacht und einer Nacht voller Träume ausmachen. Die Entscheidung für eine Matratze von höchster Qualität ist eine Investition in Ihr Wohlbefinden. Optima Schlafsysteme ist ein Name, der für erstklassige Schlafsysteme steht. Das Angebot reicht von Matratzen über Lattenroste bis hin zu Bettgestellen aus verschiedenen Holzarten. Die Entwicklung dieser Produkte basiert

auf einer intensiven Zusammenarbeit mit Orthopäden und Physiotherapeuten, um ein Höchstmaß an Unterstützung und Komfort zu gewährleisten. Die Matratzen von Optima sind aus den hochwertigsten Materialien gefertigt, die einen angenehmen Liegekomfort und einen tiefen Schlaf ermöglichen – die Grundlage für einen energiegeladenen Start in den Tag. Dieses Familienunternehmen, geleitet von Hans Schubert und Felix Blumenstein, blickt auf eine 75-jährige Tradition in der Herstellung von Schlafsystemen zurück. Ihre Leidenschaft für Qualität und Gesundheitsbewusstsein spiegelt sich in jedem Produkt wider. Die enge Zusammenarbeit mit sorgfältig ausgewählten Zulieferern garantiert, dass jede Matratze, die den Namen Optima trägt, eine Verschmelzung von Handwerkskunst und Wissenschaft ist.

Und wenn Sie dann auf einer Optima-Matratze im Wohnwagen erwachen, spüren Sie die Magie dieser Verbindung. Es ist, als ob die jahrzehntelange Expertise von Optima in jedem Faden der Matratze eingewebt ist, um Ihnen ein Höchstmaß an Geborgenheit und Entspannung zu schenken. Sie erwachen nicht nur erholt, sondern auch inspiriert – bereit, die Herausforderungen des Tages mit Begeisterung anzugehen.

## Passgenaue Premium-Matratzen für Ihr Reisemobil

Wir bieten maßgeschneiderte Matratzen mit individueller Festigkeit aus einem Premium Material für besten Komfort und gesunden Schlaf.



SCHLAFSYSTEME  
**Optima**

**Direkt vom Hersteller**

**[www.optima-schlafsysteme.de](http://www.optima-schlafsysteme.de)**

Akazienweg 9 – 11, Hessisch Lichtenau

Tel.: 05602 93670 • [info@optima-schlafsysteme.de](mailto:info@optima-schlafsysteme.de)





# ZWISCHEN NATUR UND GEMÜTLICHKEIT

Verzauberte Herbstmomente im Caravan: Eine Palette von Aktivitäten für Drinnen und Draußen

Inmitten der einladenden Landschaft des Herbstes, wo die Farben tanzen und die Luft erfüllt ist von der aufregenden Verheißung der Natur, liegt eine Welt voller Möglichkeiten, die darauf warten, entdeckt zu werden.



An Tagen, an denen die Sonne mit strahlendem Licht scheint und der Himmel klar und einladend ist, lockt die Natur zu Erkundungen und Spaziergängen im Freien. Die lebendigen Rottöne und das Gold der Blätter, die unter den Schuhen rascheln, verbinden sich mit der kühlen Brise, die über die Wiesen weht, und schaffen eine unvergessliche Atmosphäre der Lebendigkeit und Verbundenheit mit der Umgebung. Ein spontanes Picknick kann zu einem unvergesslichen Erlebnis werden, wenn Sie sich inmitten dieser Pracht niederlassen und die natürliche Schönheit in vollen Zügen genießen. Jedoch – der Herbst ist launisch und das Wetter kann sich schnell ändern. An den Tagen, an denen der Himmel in Grau gehüllt ist und die Regentropfen leise auf das Dach des Wohnwagens fallen, entsteht eine intime Atmosphäre im Inneren. In diesen Momenten werden Gesellschaftsspiele zu Magiern der Gemeinschaft, die Gelächter und Wettbewerbsgeist entfachen. Vom nostalgischen Monopoly bis hin zu modernen Favoriten wie Cards Against Humanity, hier werden Sie feststellen, dass es die einfa-

chen Freuden sind, die die stärksten Verbindungen schaffen. Für jene, die Ruhe und Einkehr bevorzugen, sind Bücher die besten Gefährten. Inmitten des gedämpften Lichts des Wohnwagens können Bücher Sie auf Reisen schicken – sei es in die Abenteuer eines Romans oder in die Weisheit eines Sachbuchs. Ein Buch in der Hand zu halten, öffnet eine Tür zu einer Welt der Entspannung und des Entdeckens, während der Regen leise auf das Dach prasselt.

Und dann gibt es das Herbstschätze-Sammeln. Regen oder Sonnenschein: das Sammeln von bunten Blättern, glänzenden Kastanien und anderen Naturwundern wird zu einer Mission der Schönheit. Jedes Blatt erzählt seine eigene Geschichte, jede Kastanie birgt einen kleinen Schatz, der darauf wartet, entdeckt zu werden. Diese Sammlung kann im Inneren des Wohnwagens eine zweite Leinwand der Kreativität sein: für Bastelprojekte oder einfach nur als herbstliche Dekoration, die den Zauber der Jahreszeit in dein rollendes Zuhause bringt.

## SOMMER SALE

Entdecke unsere limitierten Sale-Modelle und genieße diesen Sommer in deinem eigenen Reisemobil.

Sofort verfügbar | All-Inklusive Preis

**VAN 620**  
30 Jahre Edition  
110 KW/150 PS  
Automatik

**68.500,- €** inkl. MwSt.  
statt 74.886,- €

**VAN 550**  
99 KW/135 PS

**59.800,- €** inkl. MwSt.  
statt 65.550,- €

**VAN CITY**  
125 KW/170 PS  
Automatik

**65.900,- €** inkl. MwSt.  
statt 71.654,- €

# Vogelei

Tel. 0 55 42 - 93 57 0

RENAULT

AHORN  
Camp

Klare Sicht. Klare Sache.

Jetzt  
buchen!

# CARAVANKONRAD

GmbH

Service

Vermietung

Verkauf

Tel.: 05621 96557-89

Giflitzer Str. 12 - Bad Wildungen

www.caravan-konrad.de

# AUTOPFLEGE IM HERBST

## Vorbereitung auf Witterungswechsel und sich ändernde Straßenbedingungen

**E**in gründlicher Herbst-Check stellt sicher, dass Autos optimal auf die veränderten Bedingungen vorbereitet sind. Ein zentraler Aspekt ist der Wechsel von Sommer- auf Winterreifen. Winterreifen sind speziell für die Anforderungen kälterer Temperaturen und rutschiger Straßenbeläge entwickelt worden. Mit ihrem besonderen Profil und der speziellen Gummimischung bieten sie eine deutlich verbesserte Traktion auf nassen, matschigen und sogar verschneiten Straßen. Dies ist von entscheidender Bedeutung, um die Sicherheit beim Fahren zu gewährleisten und die Kontrolle über das Fahrzeug zu behalten.

Um jedoch die besten Ergebnisse zu erzielen, ist es nicht nur ausreichend, Winterreifen aufzuziehen. Es ist ebenso wichtig sicher-

zustellen, dass die Winterreifen genügend Profiltiefe haben und in gutem Zustand sind. Die Profiltiefe ist ein entscheidender Faktor für die Haftung der Reifen auf der Straße. Sie ermöglicht es den Reifen, Wasser, Schnee und Schmutz effektiv zu verdrängen und den Kontakt zur Straßenoberfläche aufrechtzuerhalten. Gesetzlich vorgeschrieben ist eine Mindestprofiltiefe von 1,6 mm, aber Experten empfehlen für Winterreifen eine Tiefe von mindestens 4 mm, um optimale Leistung zu gewährleisten.

Wenn die Straßen nass, rutschig oder mit Laub bedeckt sind, ist eine zuverlässige Bremsfunktion von entscheidender Bedeutung, um Unfälle zu verhindern. Ein umfassender Bremsen-Check beinhaltet mehr als nur das Betätigen des Bremspedals. Die Bremsbeläge sollten auf Abnutzung überprüft werden, um sicherzustellen, dass sie noch ausreichend Material haben, um effektiv zu bremsen. Abgenutzte Bremsbeläge können die Bremsleistung erheblich beeinträchtigen und sogar zu längeren Bremswegen führen.

Auch der Zustand der Brems Scheiben ist von Bedeutung. Riefen oder Verformungen können die gleichmäßige Verteilung des Bremsdrucks beeinträchtigen und unerwünschte Vibrationen während des Bremsens verursachen. Ebenso wichtig wie die Bremsen selbst ist die Bremsflüssigkeit. Diese Flüssigkeit überträgt den Druck, der auf das Bremspedal, auf die Bremsbeläge und Brems Scheiben ausgeübt wird.



## Der neue Volvo EX30.

Unser kleinstes SUV aller Zeiten.

Zukunftsweisende Technologie, vielseitiger Stauraum und begeisternde Innenraumdesigns aus recycelten Materialien – in unserem kleinen vollelektrischen Volvo EX30 steckt wahre Größe, die beeindruckt.



**Autohaus Hetzler GmbH & Co. KG**  
Wolfhager Straße 5, 34560 Fritzlar, Tel. 056229930-0

**Hetzler-Automobile Vertriebs GmbH & Co. KG**  
Heiligenröderstr. 27, 34123 Kassel, Tel. 056157009-0

[volvocars-haendler.de/hetzler](http://volvocars-haendler.de/hetzler)

**SICHERN SIE SICH  
JETZT IHRE  
WINTERREIFEN.**

**Reifen-Center Vogt**  
Kasseler Landstr. 16  
37213 Witzzenhausen  
Tel. 05542-911525  
[info@reifen-vogt.de](mailto:info@reifen-vogt.de)



**EUROMASTER**  
Reifen. Werkstatt. Service.

**IN BESTEN HÄNDEN**  
[reifen-vogt.de](http://reifen-vogt.de)

- » Reifenservice
- » Felgen
- » Achsvermessung
- » Einlagerung
- » Autoglas
- » Bremsen
- » Stoßdämpfer
- » Ölwechsel
- » Reifenreparatur



In dieser Jahreszeit, in der Nebel, Regen und früh einsetzende Dunkelheit die Straßen prägen, kann eine funktionierende Beleuchtung buchstäblich den Unterschied zwischen Sicherheit und Gefahr bedeuten. Aus diesem Grund wird eine ordnungsgemäß funktionierende Beleuchtung an Ihrem Fahrzeug wichtig, um selbst gut zu sehen, und um von anderen Verkehrsteilnehmern gut gesehen zu werden.

Überprüfen Sie daher, ob beide Scheinwerfer intakt sind, richtig ausgerichtet sind und das Licht gleichmäßig auf die Straße projizieren. Wenn sie trüb oder vergilbt sind, könnte dies die Sicht beeinträchtigen. Die Bremslichter signalisieren anderen Fahrern, dass Sie bremsen, und helfen dabei, Auffahrunfälle zu verhindern. Bitten Sie jemanden, das Bremspedal zu betätigen, während Sie draußen stehen, um sicherzustellen, dass die Bremslichter ordnungsgemäß funktionieren.

## Jetzt schon für die kalte Jahreszeit vorsorgen

Der Herbst kann wunderschön sein. Herausforderungen hält er jedoch im Straßenverkehr bereit: tiefstehende Sonne, Regen, laubbedeckte Straßen, Nebel oder kühlere Temperaturen. Kurze Tage bedeuten zudem oft Fahrten im Dunkeln. Damit Ihr Wagen startklar bleibt, bietet das Autohaus Horn sorgfältige und fachgerechte Lösungen wie Batterie-, Bremsen oder Sicherheits-Check an.

Winterreifen / Ganzjahresreifen: Warten Sie nicht, bis der erste Schnee fällt. Entscheiden Sie sich jetzt für neue Winter oder Ganzjahresreifen und sichern Sie sich exklusive Angebotspreise im Autohaus Horn – nur solange der Vorrat reicht!

### Niemals radlos: mit der Volkswagen Reifengarantie!

Ein platter oder geplatzter Reifen ist wahrlich kein Grund zur Freude. Aber mit der Volkswagen Reifengarantie können Sie dem Ganzen entspannter entgegensehen. Denn die deckt Schäden durch Bordsteinkanten, spitze Gegenstände und Vandalismus ab. Und das Beste: die 36 Monate Reifengarantie erhalten Privatkunden im Autohaus Horn ohne Mehrkosten beim Kauf neuer Reifen oder Komplettträder dazu. Gummifußmatten, Kofferraumeinlagen, Nachrüstung Standheizung: Allwetterfußmatten und Gepäckraumeinlagen schützen vor Feuchtigkeit und Schmutz. Für Volkswagen Pkw und Nutzfahrzeuge abgestimmt, rutschfest und einfach abzuwaschen kann Ihnen das Autohaus Horn hier die passenden Einlagen für Ihr Fahrzeug besorgen.

Gerne berät Sie das Team vom Autohaus Horn auch zu weiteren Leistungsangeboten wie z. B. Glasreparatur, Klimaanlage-Service, Wartungsverträgen, Anschlussgarantien und der Nachrüstung einer Standheizung. Am besten vereinbaren Sie gleich einen Termin unter Tel. 05602 9162-0.

# DAS MUSS BEACHTET WERDEN

## Hillebrand GmbH



Vertragswerkstatt

### ZEIT ZUM WECHSELN!

Jetzt bei uns Winterreifen wechseln.



In der Werraue 8 · Wanfried | Tel. 05655/923380 | Fax: 9233815  
E-Mail-Adresse: [info@hillebrand.fsoc.de](mailto:info@hillebrand.fsoc.de)



Volkswagen Service

## Beruhigend gut geschützt



36 Monate Schutz bei Schäden

### Volkswagen Reifengarantie

Sichern Sie sich 36 Monate Schutz bei Reifenschäden durch eingefahrene spitze Gegenstände, Vandalismus oder Bordsteinkanten. Kostenlos für Sie beim Kauf neuer Reifen/ Komplettträder. Einfach beruhigend. Mehr Infos unter [volkswagen.de/reifengarantie](http://volkswagen.de/reifengarantie) und bei uns.



Ihr Volkswagen Partner

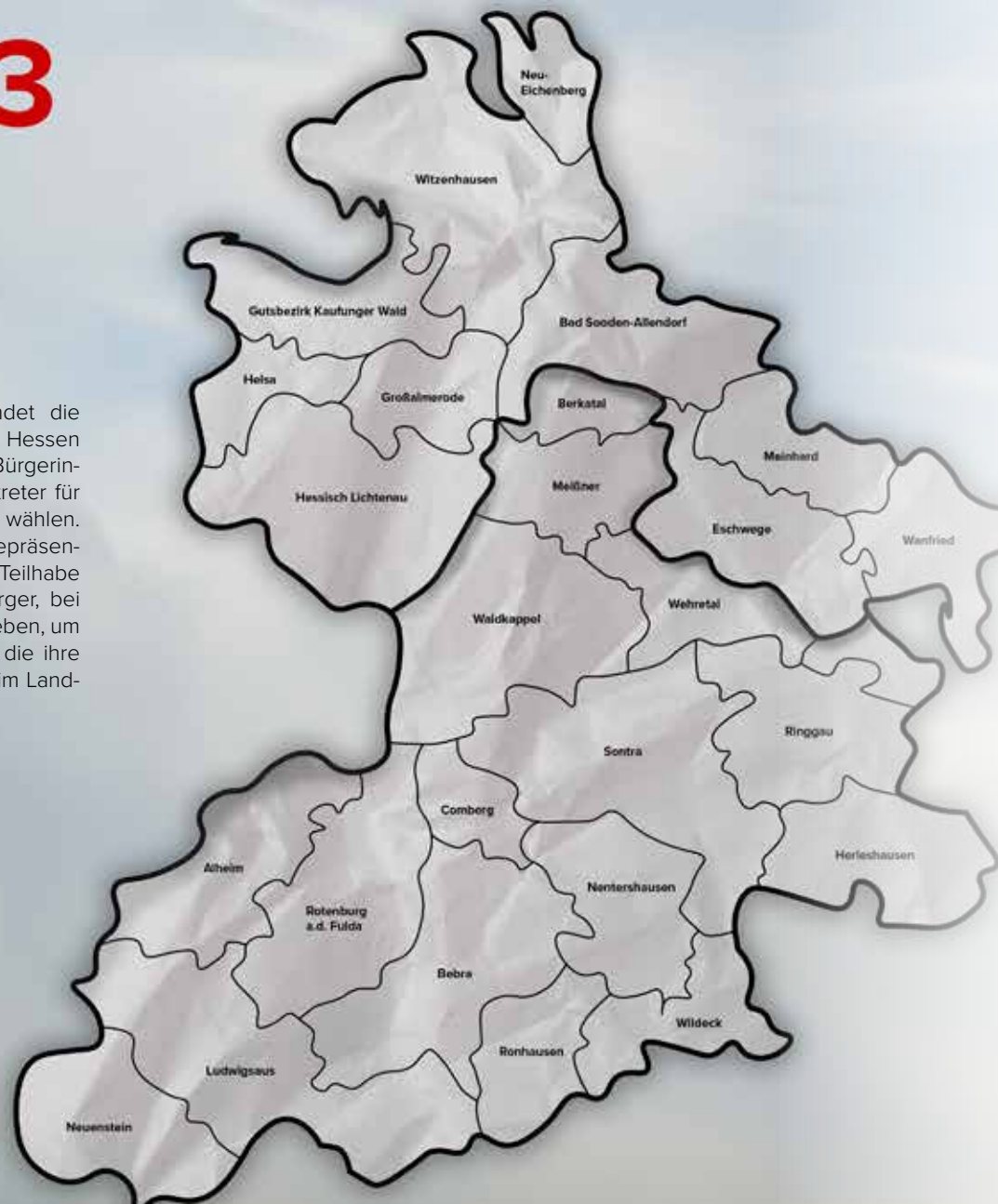
### Autohaus Horn GmbH & Co.KG

Mühlweg 25, 37235 Hessisch Lichtenau

Tel. +49 5602 91620, <http://www.autohaus-horn-heli.de>

# LANDTAGS- WAHL HESSEN 2023

**A**m 8. Oktober findet die Landtagswahl in Hessen statt, bei der die Bürgerinnen und Bürger ihre Vertreter für den Hessischen Landtag wählen. Die Wahlkreise 9 und 10 repräsentieren die demokratische Teilhabe der Bürgerinnen und Bürger, bei der sie ihre Stimmen abgeben, um diejenigen auszuwählen, die ihre Interessen und Anliegen im Landtag vertreten sollen.



Anzeige

# Für eine gute Lebensqualität für jeden

"Gutes Leben für alle und von Anfang an, bedeutet gerechte Verteilung des Erwirtschafteten. Es bedeutet Lebensqualität für den einzelnen, unter der keine anderen Menschen und Lebewesen leiden. Für eine Politik, die dies möglich macht, setzt sich die LINKE ein -gegen alle Widerstände. Ich weiß aus meiner langjährigen Erfahrung als Kommunalpolitikerin, als Projektentwicklerin für Nachhaltigkeit und Sozialarbeiterin, wie schwierig es sein kann, gleichwertige Lebensbedingungen für alle zu schaffen. Gerade in der ausgerufenen Zeitenwende kann die Flagge für soziale Gerechtigkeit gar nicht hoch genug gehalten werden. Zu leicht wird sie sonst zum Vorwand für sozialen Kahlschlag, der besonders Menschen auf dem Land teuer zu stehen kommen wird. Ich setze mich dafür ein, dass technische Innovationen immer gemeinsam mit sozialen Innovationen gedacht werden. Jungen Menschen ermögliche ich, sich mit Nachdruck an politischen Weichenstellungen zu beteiligen. Schließlich betreffen diese ihre Zukunft am meisten.

Ich möchte das Leben auf dem Land zu einem guten Leben für alle machen. Das bedeutet bezahlbaren Wohnraum, interessante öffentliche Angebote, umfängliche kulturelle Teilhabe, zukunftsfähige hochwertige Bildung, ausreichende Gesundheitsversorgung, gesunde Ernährung, nachhaltige Mobilität und die Förderung gemeinwohlorientierter kollektiver Wirtschaftsformen."



**Silvia Hable** (Die Linke)  
Geburtsjahr 29. Juni 1983  
Wahlkreis Eschwege-Witzenhausen  
Motto: Gutes Leben für alle!



*Liebe Wählerinnen und Wähler*  
am 8. Oktober wählen die Hessinnen und Hessen einen neuen Landtag und ich trete erneut als Direktkandidatin der CDU im Wahlkreis 10 an.

Seit 2014 setze ich mich Tag für Tag dafür ein, unsere Region noch lebenswerter zu machen. Unsere Heimat, der ländliche Raum, braucht auch zukünftig eine starke Stimme in Wiebaden. Damit unsere Stärken weiter ausgebaut und Herausforderungen bewältigt werden.

Gemeinsam mit Ihnen ist es mein Ziel, unsere Region weiter in eine sichere Zukunft zu führen – zusammen mit unserem Ministerpräsidenten Boris Rhein.

Hierfür bitte ich Sie um Ihre Unterstützung.

*Ihre Lena Arnoldt*

Unsere Ideen & das Wahlprogramm finden Sie unter [lenaarnoldt.de](http://lenaarnoldt.de)

**Lena Arnoldt**  
Ihre Landtagsabgeordnete

**CDU wählen – Ampel verhindern**

*LIEBE WÄHLERINNEN UND WÄHLER,*  
am 8. Oktober haben Sie eine wichtige Entscheidung zu treffen. Als Ihr CDU-Kandidat für den Wahlkreis 9 bitte ich Sie um Ihr Vertrauen.

Seit 25 Jahren führt die CDU unser Bundesland sicher, pragmatisch und erfolgreich. Der Wahltag bietet für Sie die Chance, sich für eine bodenständige und ideologiefreie Politik entscheiden zu können. Sie zielt darauf ab, das Wohl aller Bürgerinnen und Bürger in den Mittelpunkt zu stellen. Damit grenzen wir uns bewusst von der Ampelkoalition in Berlin ab.

Ich verspreche Ihnen, dass ich mich mit Herzblut und Kraft für Ihre Wünsche und Belange einsetzen werde.

*Ihr Stefan Schneider*

**STEFAN SCHNEIDER**  
Für uns in den Landtag  
[schneider2023.de](http://schneider2023.de)

**CDU wählen – Ampel verhindern**

# IHRE STIMME ZÄHLT: GEHEN SIE WÄHLEN

## Demokratie heute:

Weder die Meinung der Menschen noch der Bürgerwille zählt in der Politik.

Fraktionszwänge sind entscheidend.

## Demokratie morgen:

An jeder Meinung und dem Bürgerwillen geht kein Weg vorbei.

Jeder Mensch kann Einfluss auf die Politik nehmen.

## Demokratie jetzt verbessern:

Geben Sie den **FREIEN WÄHLERN** Ihre Stimme bei der Landtagswahl.



Wir **FREIEN WÄHLER** werden die Demokratie verbessern:

**#Bürgerwillen durchsetzen – gemeinsam mit Ihnen für ALLE Menschen in Hessen.**

**Wir stehen unter anderem ein für:**

- mehr Ehrlichkeit
- mehr Bürgernähe
- eine gute und gebührenfreie Bildung von der Kita bis zum Studium, Meister
- eine solide Finanzpolitik statt Inflation zu treiben mit auskömmlicher Finanzierung der Städte, Gemeinden und Landkreise und keine weiteren Belastungen der Menschen in Hessen
- eine echte Digitalisierung in Hessen als Entlastung für die Menschen
- eine Förderung und Entlastung von Familien mit Kindern
- echte soziale Gerechtigkeit auch für Leistungsträger
- eine Stärkung des Staats durch mehr Polizei, Staatsanwälte und Richter in Hessen
- eine Verbesserung des politischen Klimas zwischen den Parteien im Landtag
- eine bessere Klimapolitik, die bezahlbar für alle Menschen ist
- die Ermöglichung von Regierungskoalitionen aus der Mitte heraus
- eine Verbesserung der Wohnraumpolitik
- den Abbau von Bürokratie, damit das Leben aller Hessen einfacher wird
- sinnvollere Wirtschafts- und Energiepolitik
- eine bessere Mobilität auch im Ländlichen Raum
- die Förderung von Lebensmitteln aus Hessen
- eine echte Bekämpfung des Ärztemangels und die Rekommunalisierung von Krankenhäusern
- eine klare Migrationspolitik: Wer arbeiten möchte, ist willkommen
- Förderung vom Mittelstand, Familienunternehmen, Kleinstgewerbetreibenden und Landwirtschaft
- öffentliche Daseinsvorsorge als eine originäre staatliche Aufgabe und ohne Gewinnorientierung



**LORENZ FABHAUER**

FÜR SIE IN DEN LANDTAG

#weihessenfüralle



**RAINER JANISCH**

FÜR SIE IN DEN LANDTAG

#weihessenfüralle

Gesunden **MENSCHENVERSTAND** braucht **UNSER LAND.**

## KNUT JOHN

SPD-LANDTAGSKANDIDAT FÜR DEN WAHLKREIS 9 ESCHWEGE-WITZENHAUSEN

### „Zuhören, von anderen lernen, mit anpacken, etwas bewegen“

Unter diesem Motto begleite ich regelmäßig Menschen aus den unterschiedlichsten Berufsgruppen einen Tag lang bei ihrer Arbeit und packe mit an. Diese Eindrücke sind sehr wertvoll für meine politische Arbeit.

Ich arbeitete mit als:

- Müllwerker in Eschwege und Reichensachsen
- im Rettungsdienst in Eschwege, Witzzenhausen und Hessisch Lichtenau
- bei der Polizeidirektion Werra-Meißner
- im Zentral-Klärwerk Eschwege
- in der Geriatrie des Klinikums Witzzenhausen
- im Seniorenheim St. Elisabeth
- weitere Praktika stehen an

Diese Erfahrungen sind für mich unglaublich wichtig. Sie sind fundierend für zu treffende Entscheidungen im Landtag. Für all die Menschen, die in diesen Berufen arbeiten gilt, dass sie einen Beruf ausüben, der Herzblut und

Idealismus erfordert. Ohne diese Menschen würde unsere Gesellschaft nicht funktionieren. Ihnen allen gilt höchster Respekt! Ich danke allen, dass ich einen Einblick in den beruflichen Alltag erhalten durfte.



Ihr *Knut John*



**VOM LAND. FÜRS LAND. FÜR EUCH.**

## KARINA FISSMANN

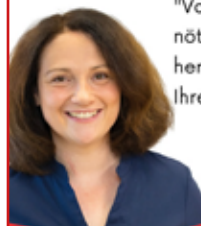
SPD-LANDTAGSKANDIDATIN FÜR DEN WAHLKREIS 10

Liebe Bürgerinnen und Bürger,

weil ich aus der Region komme, weil ich in der Region lebe und weil mein Herz für die Region schlägt, setze ich mich im Landtag besonders für unsere Dörfer und kleineren Städte ein. Ich musste in den vergangenen Jahren immer wieder feststellen, wie weit Wiesbaden in den Köpfen der Landesregierung von unserem Wahlkreis Rotenburg entfernt ist. Die Folgen spüren wir jeden Tag.

Egal, ob es ums Bauen, um den Öffentlichen Nahverkehr, um Schulbusse oder um Ladesäulen für E-Autos geht - das, was an Landesplanung in Frankfurt, Darmstadt und Kassel möglicherweise als großer Wurf erscheint, ist in Waldkappel, Herleshausen oder Sontra sehr wahrscheinlich ohne Bedeutung für die Menschen und unsere Region. Deshalb wäre ein eigenes Ministerium für den ländlichen Raum ideal. Dann allerdings nicht in Wiesbaden, sondern fairerweise in Nordhessen. Ärztliche Versorgung, gute Verkehrsanbindung, schnelles Internet, Umwelt- und Klimaschutz, gute Jobs oder beste Bildungschancen: Ich will Chancengleichheit für uns Menschen vom Land und nicht nur für diejenigen, die unter der Skyline Frankfurts leben.

Ich trete daher zur Landtagswahl unter dem Motto "Vom Land. Fürs Land. Für Euch." an, um endlich die nötigen Änderungen hier für uns auf dem Land herbeizuführen. Hierfür bitte ich Sie am 8. Oktober um Ihre Stimme. Herzlichen Dank!



Ihre *Karina Fissmann*

**VOM LAND. FÜRS LAND. FÜR EUCH.**

## Michael Göbel: „Gute Traditionen bewahren und Zukunft aktiv gestalten“

55 Jahre, verheiratet, 3 Kinder,  
Versicherungsmakler

Für den Wahlkreis 9 (Eschwege-Witzenhausen mit den Gemeinden Helsa und Nieste) kandidiere ich als Direktkandidat der FDP, da mich die Grundwerte wie Freiheit, Gemeinsinn und Fortschritt begeistern und antreiben. Aufgewachsen in Nordhessen, beruflich in vielen Ballungsräumen unterwegs, kenne ich die Bedürfnisse und Erfordernisse unserer Mitbürger in der Region sehr gut.

Eine funktionierende Infrastruktur, die medizinische Versorgung, schulische und berufliche Ausbildung vor Ort, als auch eine vernünftige und notwendige Verkehrsplanung liegen mir sehr am Herzen.

Wir brauchen eine Verkehrsplanung, die allen Bürgern und nicht nur wenigen Ideologien dient.

Unsere Region darf nicht schlechter gestellt werden als Ballungsgebiete, oder wirtschaftlich stärkere Landkreise. Die Stärkung des Ehrenamtes darf keine hohle Phrase sein; nur vom Dankeschön sagen und Respekt zollen kann ein Ehrenamtlicher auf Dauer auch nicht leben und motiviert werden.

**„Wir wohnen in einer wunderschönen Region mit tollen Bürgerinnen und Bürgern. Helfen Sie uns am 08.10. mit Ihrer Stimme unserer Heimat den Stellenwert zu geben, den sie verdient hat.“**

Anzeige

## Max Grotepaß: „Groß und stark für den ländlichen Raum!“

36 Jahre | verheiratet | 2 Kinder  
Immobilienmakler und Waldbauer

Ich kandidiere für die FDP im Wahlkreis Rotenburg, weil Freie Demokraten für Werte stehen, die mich schon immer begeistert haben, nämlich für Freiheit, starke Bürgerrechte und Lust auf Zukunft!

Ich bin Familienmensch, Naturfreund und absoluter Verfechter des ländlichen Raums. Nur hier können meine Familie und ich so leben, wie wir es wollen. Daraus leiten sich auch meine Ziele ab: ich kämpfe für eine lückenlose Notfallversorgung, ich setze mich für mehr Geld für unsere Kommunen ein, ich werbe für einen anderen Umgang mit dem Wolf und ganz allgemein für mehr Respekt für die Menschen im ländlichen Raum. Denn oft fehlt es in der Politik an Wertschätzung für diejenigen, die nicht nur in, sondern auch mit der Region leben, also Landwirte, Waldbauern, Tierhalter, Jäger, Angler, Imker und andere. Leider werden ihre Beiträge für unsere Gesellschaft und zum Natur- und Klimaschutz oft ignoriert oder bewusst falsch verstanden. Das will ich ändern!

Außerdem wollen wir Hessen wieder zu alter Stärke verhelfen. Wir kämpfen für die Wirtschaft, die Bildung und die Freiheit jedes Einzelnen. Setzen Sie am 8. Oktober ein Zeichen und entscheiden Sie sich für Fortschritt und Innovation, wirtschaftlichen Wohlstand und die weltbeste Bildung.

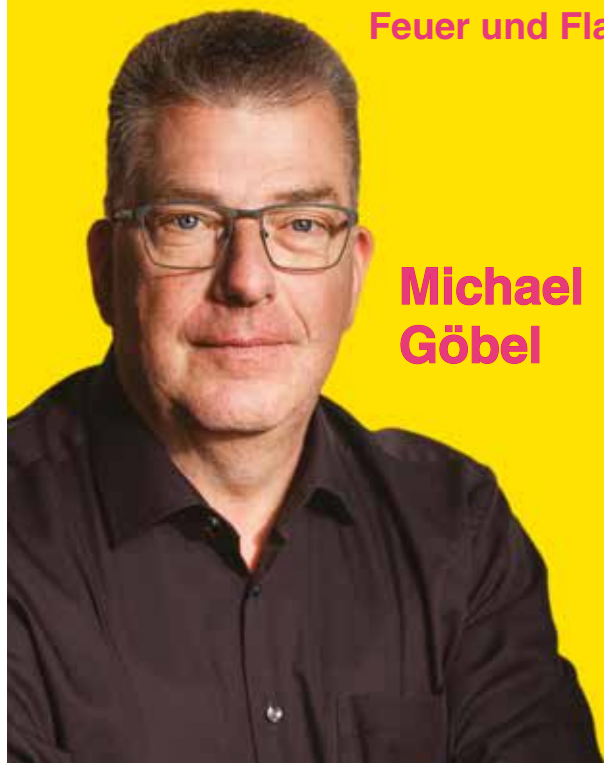
**„Entscheiden Sie sich für die Freien Demokraten!“**

Anzeige

# Politik für Bürger und nicht für Politiker.

Feuer und Flamme für Hessen.

Freie  
Demokraten  
FDP



**Michael  
Göbel**

**Max  
Grotepaß**





# ESG-SCORE: NACHHALTIGKEIT VON GESCHÄFTSPARTNERN BEURTEILEN

Sie müssen das nachhaltige Handeln Ihrer Geschäftspartner bewerten und über Nachhaltigkeitsrisiken in Kreditportfolios und Lieferketten berichten?

Mit dem **ESG-Score** von **Creditreform** können Sie die ESG-Performance Ihrer Geschäftspartner in den einzelnen Bereichen Umwelt, Soziales und Unternehmensführung verlässlich beurteilen und nach den geltenden regulatorischen Anforderungen nachweisen.

Kontaktieren Sie uns jetzt für weitere Informationen.



Creditreform Kassel / Fulda Schlegel & Busold KG  
Hedwigstraße 16, 34117 Kassel  
Rufen Sie uns an: 0561 / 78456 - 922  
Schicken Sie uns eine E-Mail: [vertrieb@kassel.creditreform.de](mailto:vertrieb@kassel.creditreform.de)

Weitere Informationen erhalten Sie unter [www.creditreform.de/esg-score](http://www.creditreform.de/esg-score)





# Creditreform

## ESG: NEUE REGELN FÜR EINE NACHHALTIGE WIRTSCHAFT

Zahlreiche Richtlinien und Verordnungen erhöhen derzeit weltweit den Druck auf Unternehmen, die nachhaltige Transformation der Weltwirtschaft hin zur Klimaneutralität fundamental mitzugestalten. In diesem Zusammenhang hat sich als Standard einer nachhaltigen Unternehmensführung die Begrifflichkeit „ESG“ etabliert, die für einen der größten Trends und Herausforderungen unserer Zeit - weg von einem reinen Risiko- und Compliance-Thema hin zu einem zentralen Hebel der Wertgenerierung - steht.

Kein Wunder also, dass der Fokus besonders auf dem „E“ für Environment bzw. Umwelt liegt, also auf allen Auswirkungen, die unternehmerische Aktivitäten auf

Umwelt und Klima haben. Mit den beiden anderen Bereichen Social (Sozial) und Governance (Unternehmensführung) sollen neben rein ökologischen Kriterien auch Anreize zur Verbesserung ethischer Maßnahmen innerhalb der Firmenstrukturen als auch deren gesellschaftlichen Auswirkungen geschaffen werden. So fließen Aspekte wie Arbeitssicherheit, Gesundheitsschutz und Diversität wie auch eine seriöse Unternehmensführung, die Steuerungs- und Kontrollprozesse pflegt, in die Bewertung mit ein.

Je nach Branche, in der ein Unternehmen aktiv ist, erhalten die betreffenden Faktoren unterschiedliche Gewichtungen und die Nachhaltigkeit eines Unternehmens wird damit zähl- und messbar gemacht.

### Wie kann ich die eigene Nachhaltigkeit ermitteln und nachweisen?

Unternehmen jeder Größe müssen sich jetzt intensiv mit dem Thema Nachhaltigkeit (ESG) auseinandersetzen und die eigenen Nachhaltigkeitspraktiken oder die Ihrer Geschäftspartner im Rahmen der geltenden regulatorischen Anforderungen nachweisen.

Tools von verschiedenen Anbietern oder Rating-Agenturen, wie die von **Creditreform**, helfen mit individuellen ESG-Lösungen, den eigenen ESG-Status zu evaluieren bzw. bewerten zu lassen, um für eine oder mehrere der folgenden Aufgaben kompetent und zuverlässig Abhilfe zu schaffen:

#### Sie möchten wissen, wie Ihr Unternehmen aufgestellt ist?

Mit **MyESG** von **Creditreform** können Sie schnell und einfach eine persönliche ESG-Bewertung erheben und erfahren, in welchen Bereichen Sie bereits sehr gut aufgestellt sind. Damit können Sie sich mit anderen Unternehmen aus Ihrer Branche vergleichen und ermitteln, wo Sie noch Verbesserungspotenzial haben.

#### Sie müssen das nachhaltige Handeln Ihrer Geschäftspartner bewerten und nachweisen?

Mit dem **ESG-Score** von **Creditreform** können Sie die ESG-Performance Ihrer Geschäftspartner in den einzelnen

Bereichen Umwelt, Soziales und Unternehmensführung verlässlich beurteilen und nach den geltenden regulatorischen Anforderungen im Rahmen des eigenen Risikomanagements von unabhängiger Stelle nachweisen.

#### Sie möchten Ihre eigene Nachhaltigkeit auszeichnen lassen?

Mit dem **EcoZert** von **Creditreform** belegen Sie Ihr nachhaltiges Handeln und zeigen ganz transparent, dass verantwortungsvolles Handeln ein wichtiges Kriterium für Ihr Unternehmen ist. Machen Sie dies zu Ihrem Wettbewerbsvorteil und lassen Sie nach eingehender Prüfung Ihre Nachhaltigkeit mit dem EcoZert auszeichnen

#### Sie möchten mehr zu den ESG-Services von Creditreform erfahren?

Weitere Informationen erhalten Sie jetzt unter

#### **Creditreform Kassel / Fulda Schlegel & Busold KG**

Hedwigstraße 16, 34117 Kassel

Telefon: 0561 / 78456-922

E-Mail: [vertrieb@kassel.creditreform.de](mailto:vertrieb@kassel.creditreform.de)

[www.creditreform.de/kassel/loesungen/esg](http://www.creditreform.de/kassel/loesungen/esg)



Wenn die Zeit endet, beginnt die Ewigkeit

INH. DIRK HOCHAPFEL  
**BESTATTUNGEN  
HALBRITTER  
& KRAFT-SÖDER**



Rothsteinstraße 5 · 37242 Bad Sooden-Allendorf  
Telefon 05652 2440 oder 918289 · Mobil 0170 580 1531 · Fax 05652 4024  
Walburger Straße 17 · 37213 Witzenhausen · Telefon 05542 3272

**24 h  
für Sie da**



unter allen wipfeln ist ruh:  
**RuheForst Werraland Herleshausen**  
Ihr Ansprechpartner zu Fragen einer Waldbestattung  
unter den Kronen des Waldes  
Besichtigungen nach persönlicher Vereinbarung gern möglich

info@ruheforst-werraland.de  
05654 92 30 42  
www.ruheforst-werraland.de



RuheForst. Ruhe finden.

**Fred's** Inh. Fred Roth  
**Polsterwerkstatt**



Aufarbeiten und Neubeziehen von Polstermöbeln  
Plissee und Markisen

Landstraße 65 | 37287 Wehretal/Reichensachsen  
Tel. 05651 2480 | www.freds-polsterwerkstatt.de



Ein Unternehmen  
der **hilzinger** Gruppe  
Deutschlands große  
Fenstermarke

**Walter Fenster + Türen**  
[www.walter-fenster.de](http://www.walter-fenster.de)  
Telefon 0561 940990

**meine REGION 365.de**

Zustellung per  an alle Haushalte



**Impressum**

Mundus Marketing & Interactive GmbH

Geschäftsführender Herausgeber: Jörg Christian Bornhoff

Sichelsteiner Weg 2, 34346 Hann. Münden,  
Tel. 05541 95799-0, info@mundus-online.de,  
www.mundus-online.de

**Kaufmännische Leitung:** Claudia Tarsa

**Verkauf:** Nadine Rohpeter (Ltg.), Sinja Nordhausen,  
Heidrun Wegener-Kerff, Inga Bach, Silke Thorhauer

**Redaktion:** Susanne Wesche, Bernard Marks,  
redaktion@mundus-online.de

**Grafik & Layout:** Ahmed Granica (Ltg.),  
Alice Walter, Paulina Müller

**Social Media:** Viktoria Kuke, Michelle Merk,  
Timo Pressmann, Celine Dirlein

**Vertrieb:** Jan Kerff

Erscheint monatlich, postalische Verteilung an alle Haushalte  
im Werra-Meißner-Kreis sowie Auslage an  
ausgewählten Ablagestellen

Druck: DDM GmbH & Co. KG  
Frankfurter Straße 168, 34121 Kassel

Auflage: 60.000 Stk.

Bild- und Textnachweis – soweit nicht anders angegeben –  
Mundus Marketing & Interactive GmbH, Adobe Stock, Shutter-  
stock, Fotolia, Pixabay, bei Gewinnspielen ist der Rechtsweg  
ausgeschlossen.

[www.meineregion365.de](http://www.meineregion365.de)

Weitere Titel von Mundus:



**Ihre Mediaberaterinnen**



Heidrun Wegener-Kerff 05541 95799-14  
Sinja Nordhausen 05541 95799-18  
Nadine Rohpeter 05541 95799-15



[meineRegion365.de](http://meineRegion365.de)

# Beckenbodentherapie im Medizinischen TherapieZentrum Kopp in Fürstentagen

Bei Funktionsstörungen im Becken benötigen Frauen wie auch Männer qualifizierte Physiotherapie, um mehr Lebensqualität zurückzugewinnen. Neben der „Volkskrankheit Harninkontinenz“ bietet diese Therapie auch die Behandlung von Schmerzen, OPNachsorge, Prävention und vor allem Aufklärung bei allen Arten der Beckenbodendysfunktion.

Ein großer Teil gestaltet sich als funktionelles Training, denn der Beckenboden ist Teil des stabilisierenden Systems unseres Körpers und kann ebenso trainiert werden. Dazu hat sich unsere Fürstentagener Physiotherapeutin Magdalena Trattner für Dich weitergebildet.

Die Therapie nach PhysioPelvica® ist eine effektive Methode in der interdisziplinären und konservativen Therapie und bietet Hilfe bei:

- Blasenschwäche/Harninkontinenz
- Senkungsbeschwerden
- Hämorrhoiden
- Rektusdiastase
- Stuhlinkontinenz
- ungewollten „Winden“
- Veränderungen am Beckenboden während einer Schwangerschaft und nach der Geburt
- Prostata- oder Enddarm-Operationen
- Gebärmutterentfernung
- Schmerzen im Becken und Beckenboden
- Störungen von Sexualfunktionen

Hier findest Du noch mehr Info:  
[www.physio-pelvica.de](http://www.physio-pelvica.de)



Außerdem kannst Du bei Magdalena folgende Maßnahmen buchen:

## Rückbildung:

Gerne kannst Du die Therapie als Gutschein zur Geburt für die frisch gebackene Mama verschenken.

Ganz individuell – eine Einzelrückbildung kann sinnvoll sein, wenn Beschwerden schon vor oder während der Schwangerschaft bestanden haben, oder die Geburt traumatisch war.

## Funktioneller Beckenboden-Check und/oder Bauchmuskel-Check

Mit eingehender manueller Muskelfunktionsprüfung, einer funktionellen Ultraschalluntersuchung und einem ausführlichen Bericht mit anschließender Therapieempfehlung. Auf Wunsch kann eine Doppelbehandlung durchgeführt werden, damit genügend Zeit für dieses sensible Thema zur Verfügung steht und alle entsprechenden Fragen geklärt werden können.

## Pessarberatung

Als Vorbereitung zur konservativen Pessarbehandlung bei Gebärmutter-senkungen, Blasen- oder Darmsenkungen verwendet. Sie ist eine anerkannte, minimalinvasive, kostengünstige und effektive Therapie und kann auch direkt nach der Geburt genutzt werden.



Magdalena Trattner,  
Foto: privat

## MTZ KOPP GMBH

In den AGAPLESION Diakonie-Kliniken Kassel  
Herkulesstr. 34  
34119 Kassel  
Tel.: 0561 1002 6712

## THERAPIEZENTRUM LOHFELDEN

Hauptstr. 40  
34253 Lohfelden  
Tel.: 0561 701 888 30

## ERGO-THERAPEUTISCHES ZENTRUM

Reichensächser Str. 30  
37269 Eschwege  
Tel.: 05651 2290 200

## ERGO- UND PHYSIOTHERAPIE KOPP

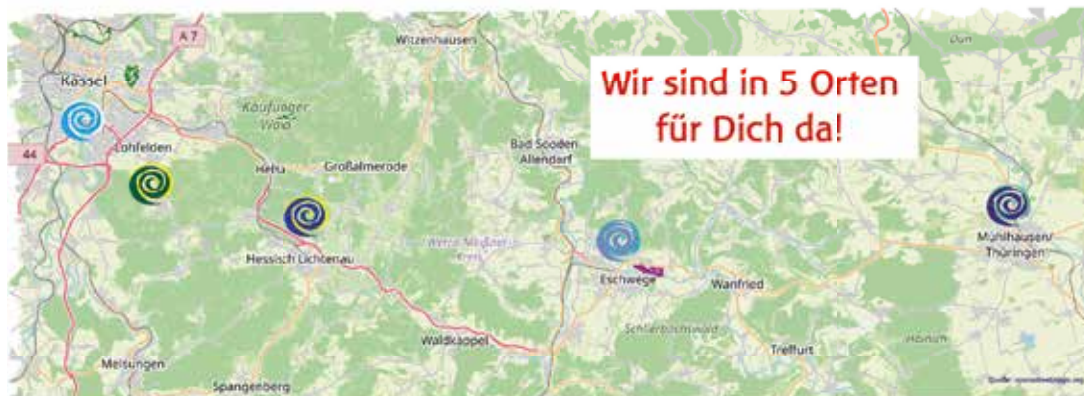
Wanfrieder Str. 124  
99974 Mühlhausen  
Tel.: 03601 888 6410



MEDIZINISCHES  
THERAPIEZENTRUM  
KOPP

Tel.: 05602  
9195 399

Leipziger Str. 26  
37235 Fürstentagen



Wir sind in 5 Orten  
für Dich da!

[www.mtz-kopp-gmbh.de](http://www.mtz-kopp-gmbh.de) | Geschäftspostanschrift: MTZ Kopp GmbH, Neustadt 114, 37269 Eschwege

# HERBST AKTION

*Jetzt wird's gemütlich!*

25%  
AKTIONS-  
NACHLASS\*  
auf Neubestellungen

\*Gültig nur für Neuaufträge. Ausgenommen bereits reduzierte Artikel, Werbe- und Aktionsware, Bert Plantage, Ekornes, Svane, Flexa, Musterring. Nicht mit anderen Aktionen kombinierbar.

Besuchen Sie uns  
auch hier



## HARTMANN

W O H N I D E E N

Kuhtrift 3 | 37269 Eschwege | 05651 9223-0 | Öffnungszeiten: Di.-Fr.: 9 -18 Uhr | Sa.: 9 -14 Uhr

[www.hartmann-wohnideen.de](http://www.hartmann-wohnideen.de)